

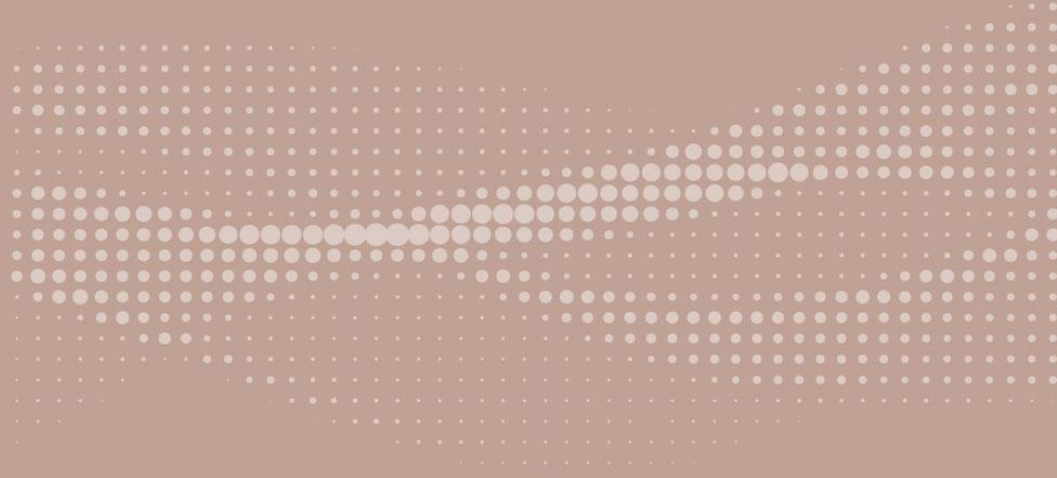
# VIOP

## Destek/Direnç Tablosu

8 Eylül  
2023



ahlatciyatirim.com.tr



Güveniniz **Gücümüzdür...**



## VIOP Destek/Direnç Tablosu

8 Eylül 2023

Kontrat Kodu	Kontrat Adı	Yüksek	Düşük	Son Fiyat	Pivot	Destek-1	Destek-2	Destek-3	Direnç-1	Direnç-2	Direnç-3
ENDEKS VADELİ											
FXU030N1	XU030 Yakın Vade (Gunduz) / F_XU0300823	9187,5	9178,3	9184,8	9184,8	9182,0	9175,5	9172,8	9191,3	9194,0	9200,5
F_XU0301023	XU030 Ekim 2023 Vadeli	9187,5	9178,3	9184,8	9184,8	9182,0	9175,5	9172,8	9191,3	9194,0	9200,5
ALTIN VADELİ											
GOZYVADE	XAUUSD Yakın Vade / F_XAUUSD1023	1942,30	1942,30	1942,30	1942,30	1942,30	1942,30	1942,30	1942,30	1942,30	1942,30
GLDYVADE	XAUTRY Yakın Vade / F_XAUTRYM1023	1736,00	1733,10	1735,73	1735,73	1735,46	1732,83	1732,56	1738,36	1738,63	1741,26
FXAGUSD	XAGUSD Yakın Vade / F_XAGUSD1023	23,55	22,95	23,15	23,15	22,74	22,54	22,14	23,34	23,75	23,94
DÖVİZ VADELİ											
USDYVADE	USDTRY Yakın Vade / F_USDTRY0923	27,2078	27,2007	27,2007	27,2007	27,1936	27,1936	27,1865	27,2007	27,2078	27,2078



## VIOP Destek/Direnç Tablosu

8 Eylül 2023

Kontrat Kodu	Kontrat Adı	Yüksek	Düşük	Son Fiyat	Pivot	Destek-1	Destek-2	Destek-3	Direnç-1	Direnç-2	Direnç-3
<b>PAY VADELİ</b>											
FAEFES	AEFES Yakın Vade / F_AEFES0923	116,36	116,36	116,36	116,36	116,36	116,36	116,36	116,36	116,36	116,39
FAKBNK	AKBNK Yakın Vade / F_AKBNK0923	33,46	33,31	33,34	33,34	33,22	33,19	33,07	33,37	33,49	33,52
FAKSEN	AKSEN Yakın Vade / F_AKSEN0923	162,12	161,61	161,78	161,78	161,44	161,27	160,93	161,95	162,29	162,46
FALARK	ALARK Yakın Vade / F_ALARK0923	132,38	132,35	132,38	132,38	132,38	132,35	132,35	132,41	132,41	132,44
FARCLK	ARCLK Yakın Vade / F_ARCLK0923	162,12	161,61	161,78	161,78	161,44	161,27	160,93	161,95	162,29	162,46
FASELS	ASELS Yakın Vade / F_ASELS0923N1	42,99	42,86	42,86	42,86	42,73	42,73	42,60	42,86	42,99	42,99
FBIMAS	BIMAS Yakın Vade / F_BIMAS0923	276,80	276,34	276,34	276,34	275,88	275,88	275,42	276,34	276,80	276,80
FDOHOL	DOHOL Yakın Vade / F_DOHOL0923	14,66	14,65	14,65	14,65	14,64	14,64	14,63	14,65	14,66	14,66
FECILC	ECILC Yakın Vade / F_ECILC0923	55,47	55,20	55,47	55,47	55,47	55,20	55,20	55,74	55,74	56,01
FEKGYO	EKGYO Yakın Vade / F_EKGYO0923	9,83	9,77	9,82	9,82	9,81	9,76	9,75	9,87	9,88	9,93
FENJSA	ENJSA Yakın Vade / F_ENJSA0923	56,78	56,61	56,61	56,61	56,44	56,44	56,27	56,61	56,78	56,78
FENKAI	ENKAI Yakın Vade / F_ENKAI0923	35,35	35,05	35,20	35,20	35,05	34,90	34,75	35,35	35,50	35,65
FEREGL	EREGL Yakın Vade / F_EREGL0923	49,38	49,30	49,34	49,34	49,30	49,26	49,22	49,38	49,42	49,46
FFROTO	FROTO Yakın Vade / F_FROTO0923	905,00	903,05	903,08	903,08	901,16	901,13	899,21	903,11	905,03	905,06
FGARAN	GARAN Yakın Vade / F_GARAN0923	53,59	53,40	53,59	53,59	53,59	53,40	53,40	53,78	53,78	53,97
FGUBRF	GUBRF Yakın Vade / F_GUBRF0923	365,53	363,02	365,05	365,05	364,57	362,54	362,06	367,08	367,56	369,59

## VIOP Destek/Direnç Tablosu

8 Eylül 2023

Kontrat Kodu	Kontrat Adı	Yüksek	Düşük	Son Fiyat	Pivot	Destek-1	Destek-2	Destek-3	Direnç-1	Direnç-2	Direnç-3
<b>PAY VADELİ</b>											
FHALKB	HALKB Yakın Vade / F_HALKB0923	16,13	16,00	16,05	16,05	15,97	15,92	15,84	16,10	16,18	16,23
FHEKTS	HEKTS Yakın Vade / F_HEKTS0923	27,61	27,50	27,61	27,61	27,61	27,50	27,50	27,72	27,72	27,83
FISCTR	ISCTR Yakın Vade / F_ISCTR0923	13,02	12,95	12,99	12,99	12,96	12,92	12,89	13,03	13,06	13,10
FISGYO	ISGYO Yakın Vade / F_ISGYO0923	22,74	22,46	22,59	22,59	22,44	22,31	22,16	22,72	22,87	23,00
FKARSN	KARSN Yakın Vade / F_KARSN0923	13,02	12,95	12,99	12,99	12,96	12,92	12,89	13,03	13,06	13,10
FKCHOL	KCHOL Yakın Vade / F_KCHOL0923	147,58	147,20	147,41	147,41	147,24	147,03	146,86	147,62	147,79	148,00
KOZAA	KOZAA Yakın Vade / F_KOZAA0923	70,90	70,60	70,67	70,67	70,44	70,37	70,14	70,74	70,97	71,04
KOZAL	KOZAL Yakın Vade / F_KOZAL0923	31,12	31,00	31,12	31,12	31,12	31,00	31,00	31,24	31,24	31,36
KRDMD	KRDMD Yakın Vade / F_KRDMD0923	27,80	27,70	27,79	27,79	27,78	27,69	27,68	27,88	27,89	27,98
FMGROS	MGROS Yakın Vade / F_MGROS0923	384,91	381,27	384,72	384,72	384,53	381,08	380,89	388,17	388,36	391,81
FODAS	ODAS Yakın Vade / F_ODAS0923	12,90	12,81	12,84	12,84	12,78	12,75	12,69	12,87	12,93	12,96
FOYAKC	OYAKC Yakın Vade / F_OYAKC0923	80,62	80,26	80,45	80,45	80,28	80,09	79,92	80,64	80,81	81,00
FPETKM	PETKM Yakın Vade / F_PETKM0923	22,07	21,94	21,97	21,97	21,87	21,84	21,74	22,00	22,10	22,13
FPGSUS	PGSUS Yakın Vade / F_PGSUS0923	887,20	881,51	883,03	883,03	878,86	877,34	873,17	884,55	888,72	890,24
FSAHOL	SAHOL Yakın Vade / F_SAHOL0923	65,30	65,14	65,20	65,20	65,10	65,04	64,94	65,26	65,36	65,42
FSASA	SASA Yakın Vade / F_SASA0923	55,15	54,95	55,10	55,10	55,05	54,90	54,85	55,25	55,30	55,45
FSISE	SISE Yakın Vade / F_SISE0923	56,06	55,95	56,03	56,03	56,00	55,92	55,89	56,11	56,14	56,22



## VIOP Destek/Direnç Tablosu

8 Eylül 2023

Kontrat Kodu	Kontrat Adı	Yüksek	Düşük	Son Fiyat	Pivot	Destek-1	Destek-2	Destek-3	Direnç-1	Direnç-2	Direnç-3
<b>PAY VADELİ</b>											
FSKBNK	SKBNK Yakın Vade / F_SKBNK0923	5,35	5,29	5,31	5,31	5,27	5,25	5,21	5,33	5,37	5,39
FSOKM	SOKM Yakın Vade / F_SOKM0923	67,61	67,28	67,40	67,40	67,19	67,07	66,86	67,52	67,73	67,85
FTAVHL	TAVHL Yakın Vade / F_TAVHL0923	127,26	126,69	126,69	126,69	126,12	126,12	125,55	126,69	127,26	127,26
FTCELL	TCELL Yakın Vade / F_TCELL0923	60,53	60,35	60,35	60,35	60,17	60,17	59,99	60,35	60,53	60,53
FTHYAO	THYAO Yakın Vade / F_THYAO0923	251,00	250,26	250,43	250,43	249,86	249,69	249,12	250,60	251,17	251,34
FTKFEN	TKFEN Yakın Vade / F_TKFEN0923	51,66	51,23	51,59	51,59	51,52	51,16	51,09	51,95	52,02	52,38
FTOASO	TOASO Yakın Vade / F_TOASO0923	275,99	274,79	274,79	274,79	273,59	273,59	272,39	274,79	275,99	275,99
FTSKB	TSKB Yakın Vade / F_TSKB0923	8,02	7,95	8,02	8,02	8,02	7,95	7,95	8,09	8,09	8,16
FTTKOM	TTKOM Yakın Vade / F_TTKOM0923	27,21	27,15	27,21	27,21	27,21	27,15	27,15	27,27	27,27	27,33
FTUPRS	TUPRS Yakın Vade / F_TUPRS0923	140,79	140,03	140,10	140,10	139,41	139,34	138,65	140,17	140,86	140,93
FVAKBN	VAKBN Yakın Vade / F_VAKBN0923	15,89	15,85	15,85	15,85	15,81	15,81	15,77	15,85	15,89	15,89
FVESTL	VESTL Yakın Vade / F_VESTL0923	70,24	70,11	70,11	70,11	69,98	69,98	69,85	70,11	70,24	70,24
FYKBNK	YKBNK Yakın Vade / F_YKBNK0923	17,70	17,63	17,70	17,70	17,70	17,63	17,63	17,77	17,77	17,84

# VIOP Destek/Direnç Tablosu

## Ahlatcı Yatırım araştırma departmanı tarafından hazırlanmıştır.

Bizi seçtiğiniz için teşekkürler.

Hazırlayan; **Barış ÜRKÜN** Araştırma Müdürü  
**Tuğba EKİN** Araştırma Uzmanı

Mersis No: **0010056453000026**

Sermaye Piyasası Kurulunun "Yatırım Hizmetleri ve Faaliyetleri İle Yan Hizmetlere İlişkin Esaslar" Hakkında Tebliği Uyarınca Yayınlanması Zorunlu Olan

Burada yer alan yatırım, bilgi, yorum ve tavsiyeler yatırım danışmanlığı kapsamında değildir. Yatırım danışmanlığı hizmeti, yetkili kuruluşlar tarafından kişilerin risk ve getiri tercihleri dikkate alınarak kişiye özel sunulmaktadır. Burada yer alan yorum ve tavsiyeler ise genel niteliktedir. Bu tavsiyeler mali durumunuz ile risk ve getiri tercihlerinize uygun olmayabilir. Bu nedenle, sadece burada yer alan bilgilere dayanarak yatırım kararı verilmesi beklentilerinize uygun sonuçlar doğurmayabilir.

ahlatci\_yatirim

ahlatciyatirim

ahlatciyatirim.com.tr

444 0 968  
bilgi@ahlatciyatirim.com.tr

AHLATCI YATIRIM ARAŞTIRMA

AHLATCI  
YATIRIM



### İstanbul Genel Müdürlük Merkez Ofis

Maslak Mahallesi, Taşyoncası Sokak T4a Blok  
Kat: -1 NO: 256 Maslak 34485 Sarıyer / İVVSTANBUL

### İstanbul Sarıyer Şube

Sarıyer Mahallesi Meserburnu Caddesi No: 25 Sarıyer / İSTANBUL  
**Çorum Şube**  
Gülübey Mahallesi, Eğridere Sokak No:17 Merkez / ÇORUM

### Ankara İrtibat Bürosu

Söğütözü Caddesi No:2 Koç Kuleleri B Blok No:16 Söğütözü Çankaya / ANKARA

### Adana İrtibat Bürosu

Reşatbey Mahallesi 62024 Sokak No:7 Seyhan / ADANA

### Denizli İrtibat Bürosu

Gazi Mustafa Kemal Bulvarı Bina No: 53 Kat:4 Bağımsız Bölüm Pamukkale / DENİZLİ

### İsparta İrtibat Bürosu

Çelebiler Mahallesi, Caddesi 112, No:7, İç Kapı No: 11, 32000 Merkez / ISPARTA

### İstanbul Göktürk İrtibat Bürosu

Göktürk Merkez Mah. İstanbul Cad. Telekom Sk. No:2 İç Kapı No: 36 34077 Eyüpsultan / İSTANBUL