

Sabah Bülteni

11 Eylül 2023



ahlatciyatirim.com.tr

   [ahlatci_yatirim](#)

  [ahlatciyatirim](#)

KÜRESEL PİYASALAR SAKIN YURTIÇİNDE İSE YOĞUN VERİ AKIŞI TAKİP EDİLECEK

Geçtiğimiz hafta Cuma günü Uluslararası Kredi Derecelendirme Kuruluşu Fitch Ratings Türkiye'nin kredi notunu değiştirdi. Fitch en son Ağustos 2021'de Türkiye'nin notunu BB ve görünümünü ise "durağan" olarak teyit ettikten sonra Aralık 2021'de ise ülkenin not görünümünü negatife çevirmişti. Fitch Rating yapmış olduğu son değerlendirmesinde Türkiye'nin kredi notunda revizyona gitti ve kredi notunu "B" olarak teyit ederken kredi notu görünümünü ise "negatif"ten "durağan"a çevirdiğini bildirdi. Atılan makroekonomik adımlar ve Türkiye Cumhuriyet Merkez Bankası'nın son dönemdeki faiz artışlarına değinilen açıklamada ileri vadede mevcut politikalar ışığında dengelenme sürecine olan güvenin artması ve enflasyonda teyit edilebilecek yavaşlama eğiliminin gözlenmesi ile makroekonomik istikrarın iyileşmesi kuruluşun olası not yükseltmesini sağlayabilecek faktörler olarak belirtildi. Aynı zamanda cari işlemler açığının sürekli daralması, sermaye girişlerinin artması, uluslararası rezervler düzeyinde ve bileşiminde iyileşmeler ve dolarizasyonun azalması nedeniyle dış kırılganlıklardaki azalmanın olası not artırımına neden olabileceği bildirildi. Açıklamada enflasyon ve büyüme tahminlerine de yer verildi. 2023'te ortalama enflasyonun %51,9 yılsonu enflasyonun ise %65 olacağı öngörüsü yer alırken, ekonomik büyümenin ise 2023'te %4,3'e ulaşacağı 2024'te ise %3 seviyesinde gerçekleşmesinin beklendiği ifade edildi. Bugün cari denge, işsizlik oranı ve sanayi üretimine yönelik veriler açıklanacak. Yapılan son anketlere göre; Temmuz ayında cari işlemler dengesinin 4,5 milyar Dolar açık vermesi beklenirken, sanayi üretiminde ise temmuz ayında takvim etkisinden arındırılmış yıllık veride %5,6'lık artış olması bekleniyor. Aylık sanayi üretimi beklentisi ise arındırılmış veride %0,5 düşüş yönünde gerçekleşti.

Geçen Cuma Almanya'da tüketici fiyat enflasyonu Ağustos ayında %6,1 olarak açıklandı ve fiyatlar bir önceki aya göre %0,3 artmış oldu. Beklentiler de yıllık enflasyonun %6,1 ve aylık enflasyonun ise %0,3 artması yönünde şekilleniyordu. Enflasyon oranı özellikle sanayileşmenin yüksek olduğu Almanya için yüksek seyretmeye devam ederken enflasyonun son 4 yıldır %6'nın üzerinde olması ise enflasyonda inatçılığı ve nihai rakamlar ise bunun devam ettiğini gösteriyor.

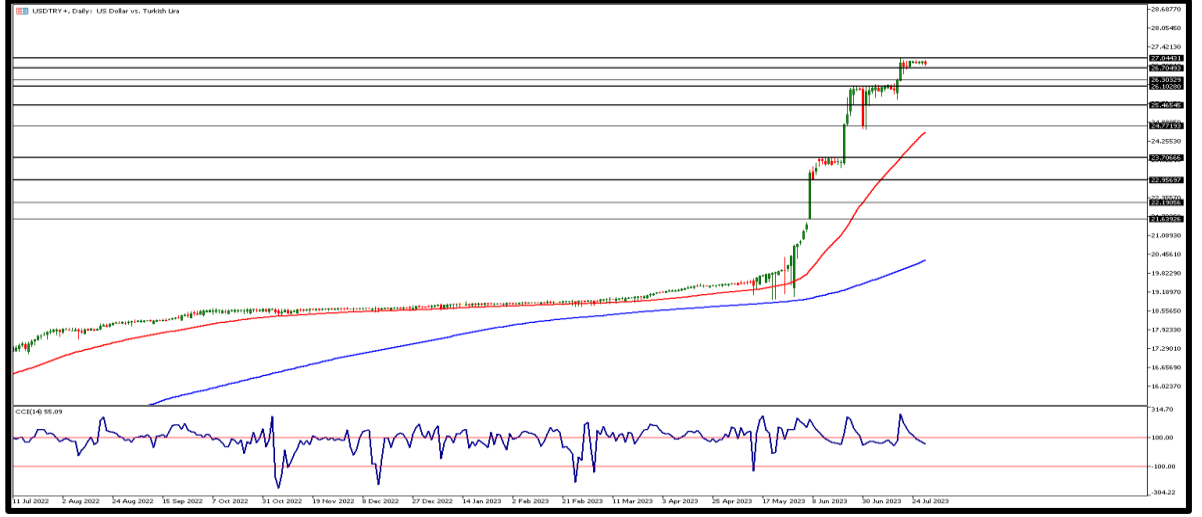
Hafta geneline baktığımızda piyasaları etkilemesini bekleyebileceğimiz makroekonomik veri akışı yoğun olacak. Hem yurtiçinde hem de Euro Bölgesi, İngiltere ve ABD'de sanayi üretimine ilişkin rakamlar açıklanacak. Bunun dışında ABD'de tüketici fiyat değişimi ve üretici fiyat değişimine dair rakamlar açıklanacak. Bölgede açıklanan son rakamlar aylık bazda %0,2 ve yıllık bazda ise %3,2 olarak beklentilere paralel pozitif bir görünüm sergilerken bu hafta açıklanacak verilerin 19-20 Eylül tarihinde gerçekleştirilecek bir sonraki Fed toplantısı öncesinde karar belirlemede rolü büyük olacak. Euro Bölgesi'nde ise özellikle 14 Eylül Perşembe günü ECB tarafından gerçekleştirilecek faiz kararı toplantısı piyasalar tarafından takip edilecek. Banka son toplantı sonrası politika faizini 25 baz puan artırarak %4,0'dan %4,25'e yükseltmişti. Bölgede takip edilecek bir diğer veri ise Cuma günü açıklanacak temmuz ayı dış ticaret dengesi rakamları olacak. Aynı gün yurtiçinde ise bütçe dengesi ve TCMB Piyasa Katılımcıları Anketi'nden çıkacak yılsonu enflasyon rakamları takip edilecek. Hafta ortasına kadar daha sakin seyretmesini beklediğimiz döviz ve altın tarafında özellikle çarşamba günü açıklanacak ABD enflasyon rakamları sonrasında oynaklığın artması beklenebilir.

**EKONOMİK
TAKVİM**

ZAMAN	ÜLKE	ÖNEM	VERİ	BEKLENTİ	ÖNCEKİ	PERİYOT
10:00	Türkiye	***	Sanayi Üretimi (Aylık)	-	-7,30%	Temmuz
10:00	Türkiye	***	Cari Hesap (USD)	-	0,67B	Temmuz
10:00	Türkiye	***	Sanayi Üretimi (Yıllık)	-	0,60%	Temmuz
10:00	Türkiye	***	İşsizlik Oranı (Aylık)	-	9,60%	Temmuz

USD/TRY

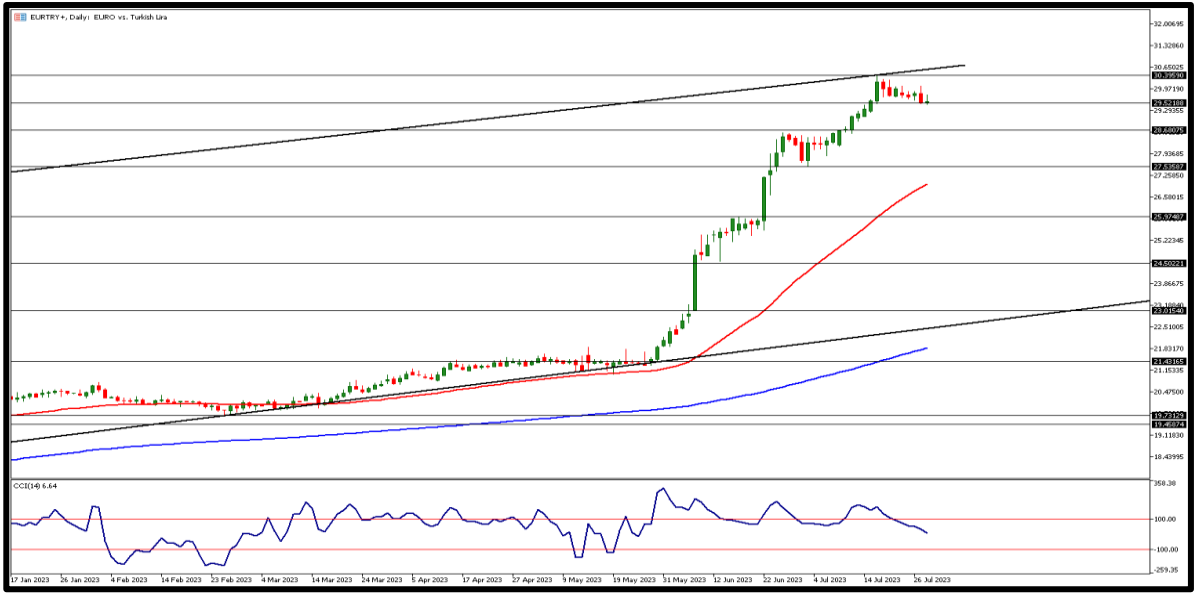
11 Eylül 2023



Kur geçtiğimiz haftayı 26,80TL seviyesi üzerinde kapattı. Merakla beklenen Fitch Türkiye değerlendirmesinde net teyit edilirken görünüm negatiften durağana değiştirildi. Bugün ABD'de veri akışı sınırlı kalmaya devam ederken, yurt içinde sanayi üretimi, işsizlik ve cari denge verileri açıklanacak. Kurda oynaklığın sınırlı kalmaya devam etmesini bekliyoruz. Teknik olarak gün içinde sınırlı hareketler gördüğümüz kurda 26,80TL seviyesi üzerinde kalıcılık devam etmesi durumunda 26,90TL ve 27,00TL direnç bölgeleri izlenebilir. Geri çekilmelerde ise 26,75TL ilk destek olarak karşımıza çıkıyor, bu seviye altında 26,60TL ve 26,50TL diğer destek bölgeleri olarak takip edilebilir.

EUR/TRY

11 Eylül 2023



Çaprazda geçtiğimiz hafta olduğu gibi yeni haftada da parite etkisini görmeye devam edeceğimizi düşünüyoruz. Bugün Avrupa bölgesinde veri akışı sınırlı kalmaya devam ederken, yurt içinde sanayi üretimi, işsizlik ve cari denge verileri açıklanacak. Paritede 1,07 seviyesinde haftalık kapanışın etkisi ile kurda yükselişler sınırlı olarak farklı günlerde gerçekleşmesine rağmen yatay fiyatlama 28,70TL civarında devam ediyor. Gün içi 28,70TL altı fiyatlamalarda destek bölgeleri olarak 28,50TL ve 28,40TL seviyeleri takip ediliyor olacak. Çaprazda yeniden yükselişlerin olması halinde 28,90TL ilk direnç seviyesi olarak izlenebilir. Bu seviye üstünde ise 29,00TL psikolojik direnç ve üzerinde 29,20TL bölgeleri ana direnç seviyeleri olarak ön plana çıkıyor.

EUR/USD

11 Eylül 2023



Paritede, dolar endeksinin açıklanan verilerin ABD tarafında doları desteklemesi ile birlikte, 105 seviyesi üzerine geçildiğini görüyoruz. Parite her yükseliş denemesinde güçlü dolar etkisi ile bu denemelerde Euro tarafından destek alamadığı için gerilemeye devam ediyor. Bugün her iki bölgeden veri akışı sınırlı olacak. Gün içerisinde ilk direnç 1,0740 seviyesi, yükselişlerin bu seviye üzerinde devam etmesi durumunda sırasıyla 1,0760 ve 1,0780 seviyeleri diğer direnç bölgeleri olarak takip edilebilir. Destek bölgesi olarak ise 1,0720 bölgesi en yakın takip edilirken aşağı yönlü kırılmalarda psikolojik seviye olarak 1,0700 ve 1,0680 seviyeleri gün içerisinde izlenebilir.

ONS ALTIN

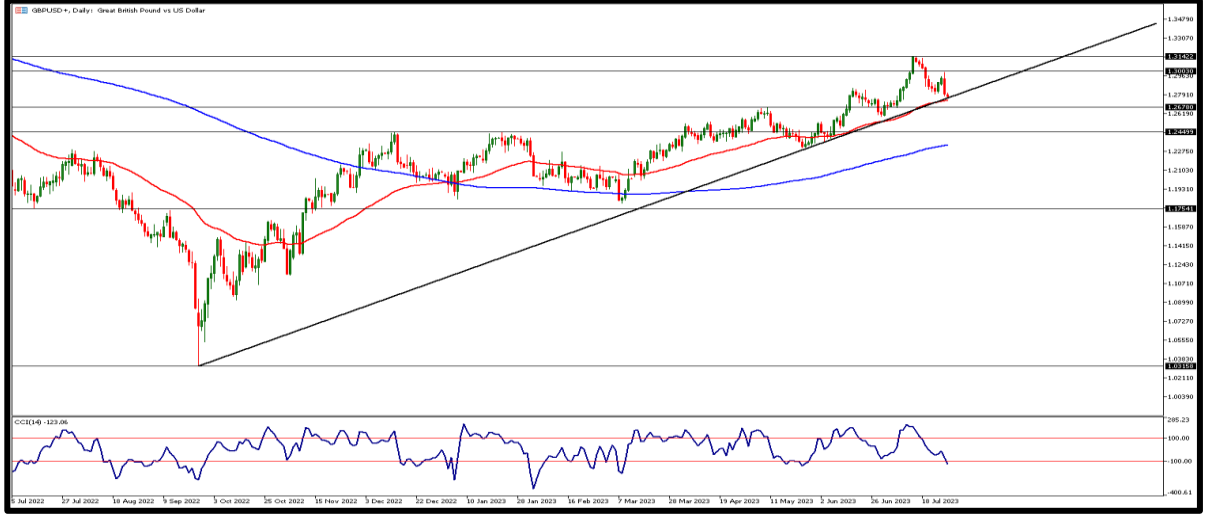
11 Eylül 2023



Ons altında geçtiğimiz Cuma günü 1930 dolar seviyesine kadar yükseliş yaşanmasına rağmen ABD verileri sonrası dolar endeksinde 105 seviyesi üzerine geçilmesi ile haftalık kapanış 1920 dolar altında gerçekleşti. ABD 10 yıllık tahvil faizleri yüzde 4,26 seviyesinde ve tahvil faizlerinde de enflasyonun yüksek kalması beklenirken geri çekilmeler sınırlı kalmaya devam ediyor. Bugün veri akışının sınırlı olması ile oynaklığında sınırlı kalmasını bekliyoruz. İlk destek noktası 1925 dolar bu seviye altında fiyatlamaya için 1920 ve 1915 dolar diğer destek bölgeleri olarak karşımıza çıkıyor. Yükselişlerin gün içinde gerçekleşmesi durumunda ise 1930 dolar ve üstünde 1935 ile 1940 dolar seviyeleri direnç bölgeleri olarak takibimizde olacak.

GBP/USD

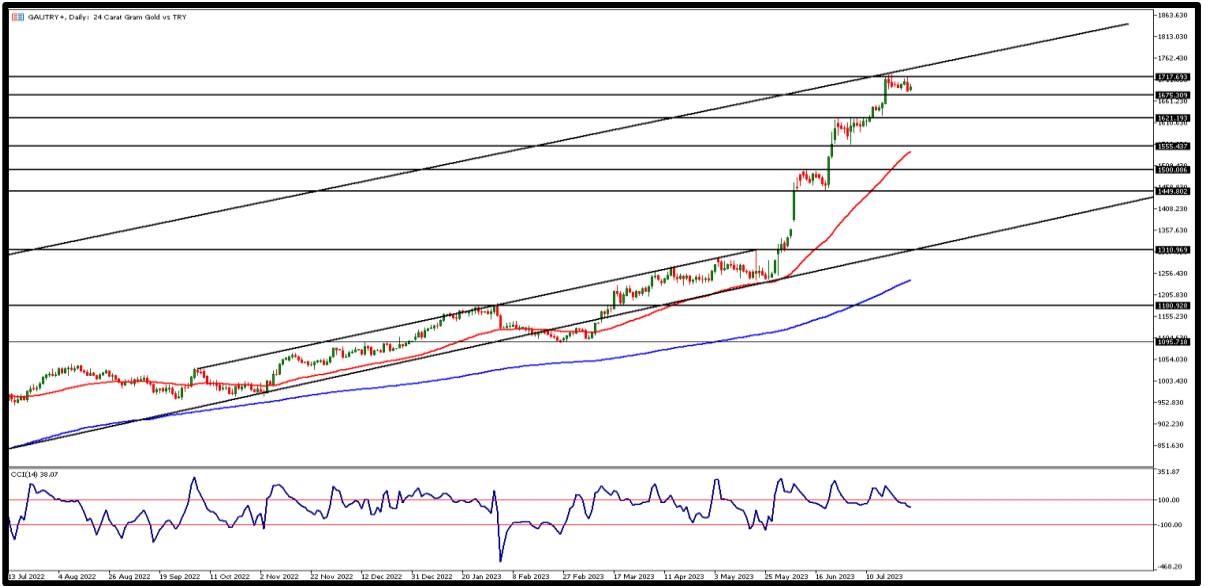
11 Eylül 2023



Parite geçtiğimiz haftanın tamamında güçlenen dolar ile birlikte aşağı yönlü baskı yaşadı ve 1,2460 seviyesine kadar gelerek haftayı bu seviyeden kapattı. Bugün her iki bölgeden veri akışı zayıf kalmaya devam ederken. Genel olarak güçlü dolar ve tahvil faizlerinde yükselişin paritede aşağı yönlü baskı yaratmaya devam edeceğini düşünüyoruz. Diğer taraftan teknik olarak gün içerisinde ilk direnç noktası olarak 1,2530 direnç seviyesi takip edilebilir, bu seviye üstünde fiyatlamalarda 1,2550 ve 1,2580 sırasıyla direnç bölgeleri olarak izlenebilir. Geri çekilmelerde 1,2500 seviyesi psikolojik ilk destek bölgesi olarak takip edilecek. Bu seviye altında fiyatlamalarda ise 1,2470 ve 1,2450 bölgelerini genel olarak izlenebilir.

GRAM ALTIN

11 Eylül 2023



Gram altın kur ile birlikte yükseliş denemeleri gerçekleştirmeye çalışsa bile, özellikle ons altında yaşanan geri çekilmelerin etkisi daha fazla olduğunda Cuma günü 1665TL seviyesinden 1655TL seviyesine kadar geri çekildi. Bugün yurt dışında veri akışı zayıf, yurt içinde ise sanayi üretimi, cari denge ve işsizlik verileri açıklanacak. Geçen haftanın son işlem günü kapanışı sonrası Fitch Türkiye notunu teyit ederken görünümü durağan olarak iyileştirdi. Teknik olarak, ilk direnç noktası olarak 1665TL takip edilirken bu seviye üzerinde 1670TL ve 1675TL seviyeleri izlenebilir. Geri çekilmelerde ise 1650TL noktası ilk destek olarak takip edilebilir. Bu fiyatlama altında ise 1645TL ve 1640TL diğer destek bölgeleri izleniyor olacak.



Sabah Bülteni

2023 2.Çeyrek Müşteri K/Z Dağılımı:
%42,00 Karda / %58,00 Zararda

Ahlatcı Yatırım araştırma departmanı tarafından hazırlanmıştır.

Bizi seçtiğiniz için teşekkürler.

Hazırlayan; **Tonguç ERBAŞ** Genel Müdür Yardımcısı
Barış ÜRKÜN Araştırma Müdürü

Mersis No: **0010056453000026**

Sermaye Piyasası Kurulunun "Yatırım Hizmetleri ve Faaliyetleri İle Yan Hizmetlere İlişkin Esaslar"
Hakkında Tebliği Uyarınca Yayınlanması Zorunlu Olan

Burada yer alan yatırım, bilgi, yorum ve tavsiyeler yatırım danışmanlığı kapsamında değildir. Yatırım danışmanlığı hizmeti, yetkili kuruluşlar tarafından kişilerin risk ve getiri tercihleri dikkate alınarak kişiye özel sunulmaktadır. Burada yer alan yorum ve tavsiyeler ise genel niteliktedir. Bu tavsiyeler mali durumunuz ile risk ve getiri tercihlerinize uygun olmayabilir. Bu nedenle, sadece burada yer alan bilgilere dayanılarak yatırım kararı verilmesi beklentilerinize uygun sonuçlar doğurmayabilir.



İstanbul Genel Müdürlük Merkez Ofis

Maslak Mahallesi, Taşyoncası Sokak T4a Blok
Kat: -1 NO: 256 Maslak 34485 Sarıyer / İSTANBUL

İstanbul Sarıyer Şube

Sarıyer Mahallesi Meserburnu Caddesi No: 25 Sarıyer / İSTANBUL

Çorum Şube

Gülâbîbey Mahallesi, Eğridere Sokak No:17 Merkez / ÇORUM

Ankara İrtibat Bürosu

Söğütözü Caddesi No:2 Koç Kuleleri B Blok No:16 Söğütözü Çankaya / ANKARA

Adana İrtibat Bürosu

Reşatbey Mahallesi 62024 Sokak NO:7 Seyhan / ADANA

Denizli İrtibat Bürosu

Gazi Mustafa Kemal Bulvarı Bina No: 53 Kat:4 Bağımsız Bölüm Pamukkale / DENİZLİ

İsparta İrtibat Bürosu

Çelebiler Mahallesi, Cadde T12, No:7, İç Kapı No: 11, 32000 Merkez / İSPARTA

İstanbul Göktürk İrtibat Bürosu

Göktürk Merkez Mah. İstanbul Cad. Telekom Sk. No:2 İç Kapı No: 36 34077 Eyüpsultan / İSTANBUL

[ahlatci_yatirim](#)

[ahlatciyatirim](#)

AHLATCI YATIRIM ARAŞTIRMA

[ahlatciyatirim.com.tr](#)

444 0 968
[bilgi@ahlatciyatirim.com.tr](#)

