

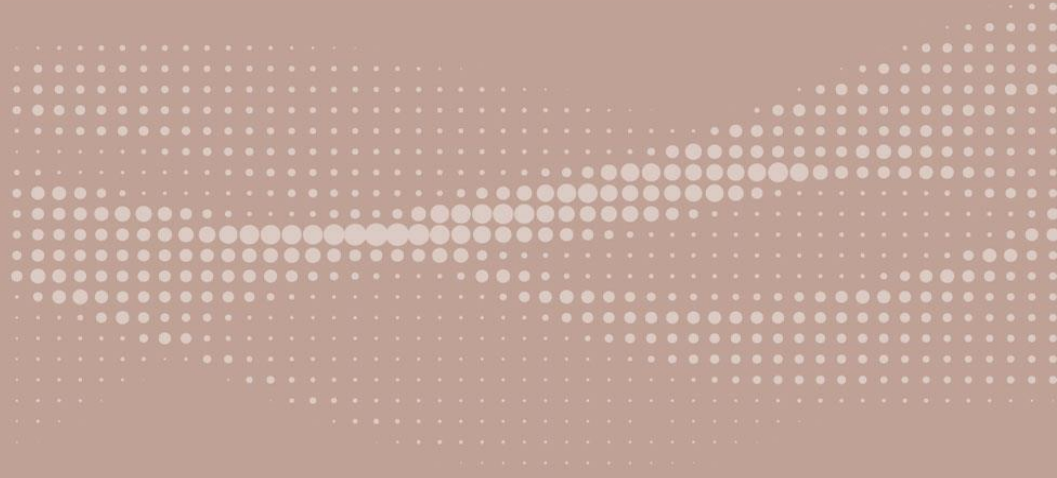
VIOP

Destek/Direnç Tablosu

27 Eylül
2023



ahlatciyatirim.com.tr



Güveniniz **Gücümüzdür...**

Güveniniz **Gücümüzdür...**



VIOP Destek/Direnç Tablosu

27 Eylül 2023

| Kontrat Kodu | Kontrat Adı | Yüksek | Düşük | Son Fiyat | Pivot | Destek-1 | Destek-2 | Destek-3 | Direnç-1 | Direnç-2 | Direnç-3 |
|---------------|---|---------|---------|-----------|---------|----------|----------|----------|----------|----------|----------|
| ENDEKS VADELİ | | | | | | | | | | | |
| FXU030N1 | XU030 Yakın Vade (Gunduz) / F_XU0301023 | 8893,3 | 8868,3 | 8879,5 | 8879,5 | 8865,8 | 8854,5 | 8840,8 | 8890,8 | 8904,5 | 8915,8 |
| F_XU0301023 | XU030 Ekim 2023 Vadeli | 8893,3 | 8868,3 | 8879,5 | 8879,5 | 8865,8 | 8854,5 | 8840,8 | 8890,8 | 8904,5 | 8915,8 |
| ALTIN VADELİ | | | | | | | | | | | |
| GOZYVADE | XAUUSD Yakın Vade / F_XAUUSD1023 | 1910,80 | 1908,05 | 1908,60 | 1908,60 | 1906,40 | 1905,85 | 1903,65 | 1909,15 | 1911,35 | 1911,90 |
| GLDYVADE | XAUTRY Yakın Vade / F_XAUTRYM1023 | 1730,00 | 1722,50 | 1723,59 | 1723,59 | 1717,18 | 1716,09 | 1709,68 | 1724,68 | 1731,09 | 1732,18 |
| FXAGUSD | XAGUSD Yakın Vade / F_XAGUSD1023 | 23,07 | 22,68 | 22,81 | 22,81 | 22,55 | 22,41 | 22,15 | 22,94 | 23,20 | 23,33 |
| DÖVİZ VADELİ | | | | | | | | | | | |
| USDYVADE | USDTRY Yakın Vade / F_USDTRY0923 | 27,3996 | 27,3700 | 27,3838 | 27,3838 | 27,3680 | 27,3542 | 27,3384 | 27,3976 | 27,4134 | 27,4272 |



VIOP Destek/Direnç Tablosu

27 Eylül 2023

| Kontrat Kodu | Kontrat Adı | Yüksek | Düşük | Son Fiyat | Pivot | Destek-1 | Destek-2 | Destek-3 | Direnç-1 | Direnç-2 | Direnç-3 |
|-------------------|----------------------------------|--------|--------|-----------|--------|----------|----------|----------|----------|----------|----------|
| PAY VADELİ | | | | | | | | | | | |
| FAEFES | AEFES Yakın Vade / F_AEFES0923 | 108,34 | 107,61 | 108,34 | 108,34 | 108,34 | 107,61 | 107,61 | 109,07 | 109,07 | 109,83 |
| FAKBNK | AKBNK Yakın Vade / F_AKBNK0923 | 32,03 | 31,80 | 31,84 | 31,84 | 31,65 | 31,61 | 31,42 | 31,88 | 32,07 | 32,11 |
| FAKSEN | AKSEN Yakın Vade / F_AKSEN0923 | 155,83 | 154,51 | 155,00 | 155,00 | 154,17 | 153,68 | 152,85 | 155,49 | 156,32 | 156,81 |
| FALARK | ALARK Yakın Vade / F_ALARK0923 | 124,02 | 121,41 | 122,47 | 122,47 | 120,92 | 119,86 | 118,31 | 123,53 | 125,08 | 126,14 |
| FARCLK | ARCLK Yakın Vade / F_ARCLK0923 | 155,83 | 154,51 | 155,00 | 155,00 | 154,17 | 153,68 | 152,85 | 155,49 | 156,32 | 156,81 |
| FASELS | ASELS Yakın Vade / F_ASELS0923N1 | 41,40 | 41,06 | 41,21 | 41,21 | 41,02 | 40,87 | 40,68 | 41,36 | 41,55 | 41,70 |
| FBIMAS | BIMAS Yakın Vade / F_BIMAS0923 | 278,10 | 277,26 | 277,82 | 277,82 | 277,54 | 276,98 | 276,70 | 278,38 | 278,66 | 279,22 |
| FDOHOL | DOHOL Yakın Vade / F_DOHOL0923 | 13,45 | 13,39 | 13,40 | 13,40 | 13,35 | 13,34 | 13,29 | 13,41 | 13,46 | 13,47 |
| FECILC | ECILC Yakın Vade / F_ECILC0923 | 55,30 | 54,71 | 54,88 | 54,88 | 54,46 | 54,29 | 53,87 | 55,05 | 55,47 | 55,64 |
| FEKGYO | EKGYO Yakın Vade / F_EKGYO0923 | 8,07 | 8,04 | 8,07 | 8,07 | 8,07 | 8,04 | 8,04 | 8,10 | 8,10 | 8,13 |
| FENJSA | ENJSA Yakın Vade / F_ENJSA0923 | 52,91 | 52,45 | 52,80 | 52,80 | 52,69 | 52,34 | 52,23 | 53,15 | 53,26 | 53,61 |
| FENKAI | ENKAI Yakın Vade / F_ENKAI0923 | 34,74 | 34,52 | 34,71 | 34,71 | 34,68 | 34,49 | 34,46 | 34,90 | 34,93 | 35,12 |
| FEREGL | EREGL Yakın Vade / F_EREGL0923 | 44,99 | 44,88 | 44,94 | 44,94 | 44,89 | 44,83 | 44,78 | 45,00 | 45,05 | 45,11 |
| FFROTO | FROTO Yakın Vade / F_FROTO0923 | 841,89 | 834,69 | 838,13 | 838,13 | 834,37 | 830,93 | 827,17 | 841,57 | 845,33 | 848,77 |
| FGARAN | GARAN Yakın Vade / F_GARAN0923 | 51,65 | 51,43 | 51,52 | 51,52 | 51,39 | 51,30 | 51,17 | 51,61 | 51,74 | 51,83 |
| FGUBRF | GUBRF Yakın Vade / F_GUBRF0923 | 352,00 | 350,52 | 351,75 | 351,75 | 351,50 | 350,27 | 350,02 | 352,98 | 353,23 | 354,46 |



VIOP Destek/Direnç Tablosu

27 Eylül 2023

| Kontrat Kodu | Kontrat Adı | Yüksek | Düşük | Son Fiyat | Pivot | Destek-1 | Destek-2 | Destek-3 | Direnç-1 | Direnç-2 | Direnç-3 |
|-------------------|--------------------------------|--------|--------|-----------|--------|----------|----------|----------|----------|----------|----------|
| PAY VADELİ | | | | | | | | | | | |
| FHALKB | HALKB Yakın Vade / F_HALKB0923 | 15,53 | 15,40 | 15,49 | 15,49 | 15,45 | 15,36 | 15,32 | 15,58 | 15,62 | 15,71 |
| FHEKTS | HEKTS Yakın Vade / F_HEKTS0923 | 25,94 | 25,57 | 25,66 | 25,66 | 25,38 | 25,29 | 25,01 | 25,75 | 26,03 | 26,12 |
| FISCTR | ISCTR Yakın Vade / F_ISCTR0923 | 12,14 | 12,03 | 12,06 | 12,06 | 11,98 | 11,95 | 11,87 | 12,09 | 12,17 | 12,20 |
| FISGYO | ISGYO Yakın Vade / F_ISGYO0923 | 24,26 | 23,77 | 24,14 | 24,14 | 24,02 | 23,65 | 23,53 | 24,51 | 24,63 | 25,00 |
| FKARSN | KARSN Yakın Vade / F_KARSN0923 | 12,14 | 12,03 | 12,06 | 12,06 | 11,98 | 11,95 | 11,87 | 12,09 | 12,17 | 12,20 |
| FKCHOL | KCHOL Yakın Vade / F_KCHOL0923 | 140,57 | 139,64 | 140,39 | 140,39 | 140,21 | 139,46 | 139,28 | 141,14 | 141,32 | 142,07 |
| KOZAA | KOZAA Yakın Vade / F_KOZAA0923 | 63,60 | 63,30 | 63,37 | 63,37 | 63,14 | 63,07 | 62,84 | 63,44 | 63,67 | 63,74 |
| KOZAL | KOZAL Yakın Vade / F_KOZAL0923 | 28,56 | 28,20 | 28,34 | 28,34 | 28,12 | 27,98 | 27,76 | 28,48 | 28,70 | 28,84 |
| KRDMD | KRDMD Yakın Vade / F_KRDMD0923 | 29,57 | 29,45 | 29,50 | 29,50 | 29,43 | 29,38 | 29,31 | 29,55 | 29,62 | 29,67 |
| FMGROS | MGROS Yakın Vade / F_MGROS0923 | 380,14 | 377,55 | 377,56 | 377,56 | 374,98 | 374,97 | 372,39 | 377,57 | 380,15 | 380,16 |
| FODAS | ODAS Yakın Vade / F_ODAS0923 | 12,87 | 12,70 | 12,82 | 12,82 | 12,77 | 12,65 | 12,60 | 12,94 | 12,99 | 13,11 |
| FOYAKC | OYAKC Yakın Vade / F_OYAKC0923 | 81,75 | 80,76 | 81,42 | 81,42 | 81,09 | 80,43 | 80,10 | 82,08 | 82,41 | 83,07 |
| FPETKM | PETKM Yakın Vade / F_PETKM0923 | 20,08 | 20,01 | 20,03 | 20,03 | 19,98 | 19,96 | 19,91 | 20,05 | 20,10 | 20,12 |
| FPGSUS | PGSUS Yakın Vade / F_PGSUS0923 | 805,70 | 798,94 | 803,42 | 803,42 | 801,14 | 796,66 | 794,38 | 807,90 | 810,18 | 814,66 |
| FSAHOL | SAHOL Yakın Vade / F_SAHOL0923 | 58,83 | 58,41 | 58,59 | 58,59 | 58,35 | 58,17 | 57,93 | 58,77 | 59,01 | 59,19 |
| FSASA | SASA Yakın Vade / F_SASA0923 | 50,90 | 50,51 | 50,72 | 50,72 | 50,54 | 50,33 | 50,15 | 50,93 | 51,11 | 51,32 |
| FSISE | SISE Yakın Vade / F_SISE0923 | 54,02 | 53,65 | 53,99 | 53,99 | 53,96 | 53,62 | 53,59 | 54,33 | 54,36 | 54,70 |



VIOP Destek/Direnç Tablosu

27 Eylül 2023

| Kontrat Kodu | Kontrat Adı | Yüksek | Düşük | Son Fiyat | Pivot | Destek-1 | Destek-2 | Destek-3 | Direnç-1 | Direnç-2 | Direnç-3 |
|-------------------|--------------------------------|--------|--------|-----------|--------|----------|----------|----------|----------|----------|----------|
| PAY VADELİ | | | | | | | | | | | |
| FSKBNK | SKBNK Yakın Vade / F_SKBNK0923 | 6,87 | 6,69 | 6,78 | 6,78 | 6,69 | 6,60 | 6,51 | 6,87 | 6,96 | 7,05 |
| FSOKM | SOKM Yakın Vade / F_SOKM0923 | 62,19 | 61,74 | 62,16 | 62,16 | 62,13 | 61,71 | 61,68 | 62,58 | 62,61 | 63,03 |
| FTAVHL | TAVHL Yakın Vade / F_TAVHL0923 | 122,41 | 121,82 | 122,13 | 122,13 | 121,85 | 121,54 | 121,26 | 122,44 | 122,72 | 123,03 |
| FTCELL | TCELL Yakın Vade / F_TCELL0923 | 53,70 | 53,24 | 53,70 | 53,70 | 53,70 | 53,24 | 53,24 | 54,16 | 54,16 | 54,62 |
| FTHYAO | THYAO Yakın Vade / F_THYAO0923 | 230,22 | 229,42 | 229,89 | 229,89 | 229,56 | 229,09 | 228,76 | 230,36 | 230,69 | 231,16 |
| FTKFEN | TKFEN Yakın Vade / F_TKFEN0923 | 51,84 | 51,39 | 51,40 | 51,40 | 50,96 | 50,95 | 50,51 | 51,41 | 51,85 | 51,86 |
| FTOASO | TOASO Yakın Vade / F_TOASO0923 | 294,99 | 293,36 | 293,79 | 293,79 | 292,59 | 292,16 | 290,96 | 294,22 | 295,42 | 295,85 |
| FTSKB | TSKB Yakın Vade / F_TSKB0923 | 8,17 | 8,07 | 8,14 | 8,14 | 8,11 | 8,04 | 8,01 | 8,21 | 8,24 | 8,31 |
| FTTKOM | TTKOM Yakın Vade / F_TTKOM0923 | 23,30 | 22,02 | 23,23 | 23,23 | 23,16 | 21,95 | 21,88 | 24,44 | 24,51 | 25,72 |
| FTUPRS | TUPRS Yakın Vade / F_TUPRS0923 | 163,99 | 162,56 | 162,95 | 162,95 | 161,91 | 161,52 | 160,48 | 163,34 | 164,38 | 164,77 |
| FVAKBN | VAKBN Yakın Vade / F_VAKBN0923 | 14,20 | 14,14 | 14,17 | 14,17 | 14,14 | 14,11 | 14,08 | 14,20 | 14,23 | 14,26 |
| FVESTL | VESTL Yakın Vade / F_VESTL0923 | 64,25 | 63,52 | 64,00 | 64,00 | 63,75 | 63,27 | 63,02 | 64,48 | 64,73 | 65,21 |
| FYKBNK | YKBNK Yakın Vade / F_YKBNK0923 | 17,29 | 17,11 | 17,21 | 17,21 | 17,13 | 17,03 | 16,95 | 17,31 | 17,39 | 17,49 |

VIOP Destek/Direnç Tablosu

Ahlatcı Yatırım araştırma departmanı tarafından hazırlanmıştır.

Bizi seçtiğiniz için teşekkürler.

Hazırlayan; **Barış ÜRKÜN** Araştırma Müdürü
Tuğba EKİN Araştırma Uzmanı

Mersis No: **0010056453000026**

Sermaye Piyasası Kurulunun "Yatırım Hizmetleri ve Faaliyetleri İle Yan Hizmetlere İlişkin Esaslar" Hakkında Tebliği Uyarınca Yayınlanması Zorunlu Olan

Burada yer alan yatırım, bilgi, yorum ve tavsiyeler yatırım danışmanlığı kapsamında değildir. Yatırım danışmanlığı hizmeti, yetkili kuruluşlar tarafından kişilerin risk ve getiri tercihleri dikkate alınarak kişiye özel sunulmaktadır. Burada yer alan yorum ve tavsiyeler ise genel niteliktedir. Bu tavsiyeler mali durumunuz ile risk ve getiri tercihlerinize uygun olmayabilir. Bu nedenle, sadece burada yer alan bilgilere dayanarak yatırım kararı verilmesi beklentilerinize uygun sonuçlar doğurmayabilir.

ahlatci_yatirim

ahlatciyatirim

ahlatciyatirim.com.tr

444 0 968
bilgi@ahlatciyatirim.com.tr

AHLATCI YATIRIM ARAŞTIRMA

AHLATCI
YATIRIM



İstanbul Genel Müdürlük Merkez Ofis

Maslak Mahallesi, Taşyoncası Sokak T4a Blok
Kat: -1 NO: 256 Maslak 34485 Sarıyer / İVVSTANBUL

İstanbul Sarıyer Şube

Sarıyer Mahallesi Meserburnu Caddesi No: 25 Sarıyer / İSTANBUL
Çorum Şube
Gülübey Mahallesi, Eğridere Sokak No:17 Merkez / ÇORUM

Ankara İrtibat Bürosu

Söğütözü Caddesi No:2 Koç Kuleleri B Blok No:16 Söğütözü Çankaya / ANKARA

Adana İrtibat Bürosu

Reşatbey Mahallesi 62024 Sokak No:7 Seyhan / ADANA

Denizli İrtibat Bürosu

Gazi Mustafa Kemal Bulvarı Bina No: 53 Kat:4 Bağımsız Bölüm Pamukkale / DENİZLİ

İsparta İrtibat Bürosu

Çelebiler Mahallesi, Caddesi 112, No:7, İç Kapı No: 11, 32000 Merkez / ISPARTA

İstanbul Göktürk İrtibat Bürosu

Göktürk Merkez Mah. İstanbul Cad. Telekom Sk. No:2 İç Kapı No: 36 34077 Eyüpsultan / İSTANBUL