

# Sabah Bülteni

28 Eylül 2023



[ahlatciyatirim.com.tr](http://ahlatciyatirim.com.tr)

   [ahlatci\\_yatirim](#)

  [ahlatciyatirim](#)

**ABD DOLARI DEĞER KAZANIRKEN ALTIN ve PARİTEDE KRİTİK SEVİYELER TEST EDİLİYOR**

Hazine ve Maliye Bakanı Mehmet Şimşek Financial Times'a verdiği röportajda; "Ekonomiyi yeniden dengelemeyi ve iç talebi yumuşatmayı" hedeflediklerini belirterek "Doğru yoldayız. Güvenin geri döndüğüne dair güçlü kanıtlar var. Ancak sabırlı olmalıyız, halen zorlu bir süreçteyiz." Açıklamasını yaptı. Politika değişim sürecine Cumhurbaşkanı Recep Tayyip Erdoğan'ın destek verdiğini belirten Bakan Şimşek "Enflasyon beklentilerini sıfırlamak için güvene ihtiyacımız var." dedi. Gelecek yılın ortalarına kadar enflasyonun "geçiş sürecinde" olacağını kaydeden Şimşek miktarsal sıkılaştırma tedbirleriyle birlikte finansal koşulların TCMB politika faizinin işaret ettiğinden daha fazla sıkı olduğunu belirtti. Açıklamasında hem banka hem de şirketlerin finansman erişimlerinden de söz eden Şimşek "Biz ilerleme kaydettikçe şirketlerin ve bankaların uluslararası sermaye piyasalarına erişimleri iyileşecek, bu kritik bir konu. Bu noktadan sonra işimiz daha çok kolaylaşacak." İfadesinde bulundu.

Avrupa Merkez Bankası Yönetim Kurulu Üyesi Frank Elderson ve Robert Holzmann'dan Euro Bölgesi'ndeki faiz oranlarına yönelik açıklamalar geldi. Holzmann, enflasyonun devam etmesi halinde faiz artışlarının göz ardı edilemeyeceğini belirtirken, bankanın şuan için de borçlanma maliyetlerini zirveye çıkarıp çıkarmadığı belli değil açıklamasında bulunurken, Elderson 'da benzer ifadelerde bulundu. Market News International'a konuşan Elderson politika faizlerinin zirveye tam olarak ulaştığını söylemenin mümkün olmadığını ve Euro Bölgesi'ndeki ekonomik büyümenin bankanın beklediğinden daha yavaş olduğunu fakat enflasyonda hedeflenen seviyelere gelebilmek için gerekirse faiz oranlarının yükseltilmesi gerektiğini söyledi. Dün Bölgede veri akışı zayıftı. Bölgenin öncü ekonomilerinden Almanya'da ise GfK Tüketici Güven Endeksi rakamları açıklandı. Almanya'da Ekim'de tüketici güveni -26,5'e geriledi. Beklentiler de tüketici güveninin yüksek enflasyonun insanları tasarruf etmeye teşvik etmesi ve yılsonundan önce toparlanma şansını ortadan kaldırması nedeniyle bu dönemde 0,4 puan gerileyerek -26,0 olması yönünde şekilleniyordu. Böylelikle en son beklentilerin üzerinde gelen Ağustos ayı verisinden sonra üst üste 2.kez tüketici güveni zayıfladı. GfK'ya göre üst üste ikinci aydaki hafif düşüşün başlıca nedeni, tüketicilerin tasarruf eğilimindeki sıçrama oldu. GfK'nın tüketici uzmanı Rolf Buerkl, "Bu, tüketici duyarlılığında bir toparlanma olasılığının yılsonundan önce sifıra düşeceği anlamına geliyor. Dolayısıyla özel tüketim, bu yıl genel ekonomik gelişmeye olumlu bir katkı yapmayacaktır." diye konuştu.

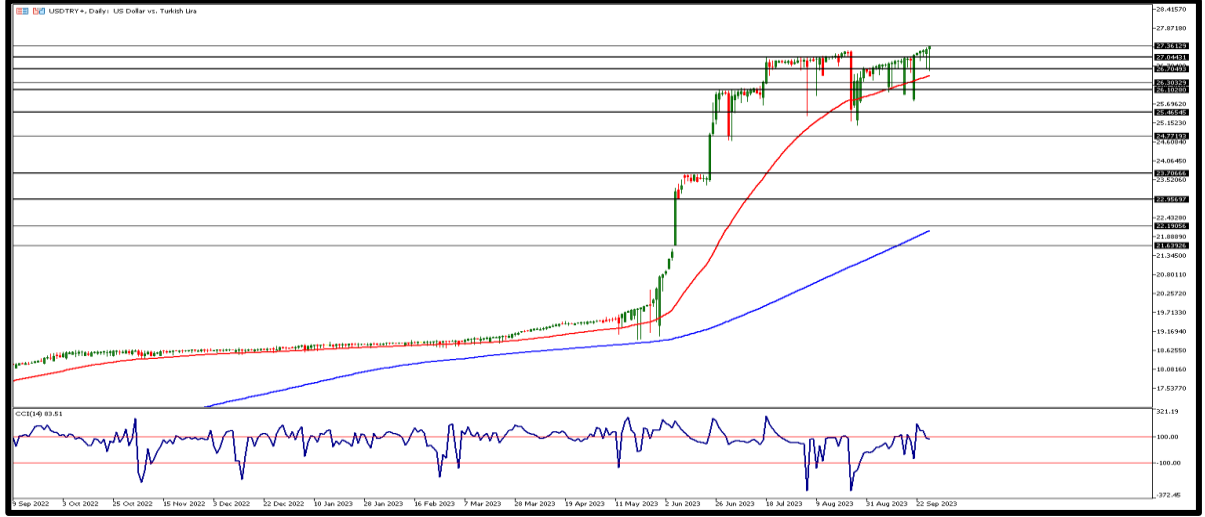
ABD'de dayanıklı mal siparişleri Ağustos'ta aylık %0,2 ile beklentilerin üzerinde gelirken bir önceki Temmuz ayı verisi de %-5,6'ya revize edildi. Taşımacılık hariç hesaplanan çekirdek siparişler ise %0,4 olarak açıklandı. Çekirdek kısımda beklenen gerileme yaşanmazken tüm kalemler dahil siparişlerde yaşanan artış Ağustos'ta sektörün canlandığına işaret ediyor. Öte yandan ülkede hükümetin 2019 yılından bu yana ilk kez kapanması ihtimali devam ediyor. 1 Ekim'de başlayacak yeni mali yıla girerken Kongre federal hükümete finansman sağlayacak bütçe tasarısı üzerinde henüz bir anlaşmaya varmış değil. Bu durum tam olarak bir ekonomik kriz riski taşımasa da federal hükümet hayati hizmetler dışındaki tüm faaliyetlere ara vermek zorunda kalacak. Bu durum operasyonların çoğunu durdurma noktasına getirebilir. Ekonomiyi tehdit eden kapanma riskine karşın Moody's ise olası hükümet kapanmasının kredi değerlemesi üzerinde olumsuz etkileri olabileceği konusunda uyarıda bulunmuştu.

**EKONOMİK  
TAKVİM**

ZAMAN	ÜLKE	ÖNEM	VERİ	BEKLENTİ	ÖNCEKİ	PERİYOT
10:00	Türkiye	**	Ekonomik Güven Endeksi	-26	94,1	Eylül
12:00	Euro Bölgesi	**	Tüketici Güven Endeksi	92	93,3	Eylül
14:00	Türkiye	***	TCMB PPK Toplantı Özeti	-	-	-
15:00	Almanya	***	TÜFE - Aylık	0,3%	0,3%	Eylül
15:00	Almanya	***	TÜFE - Yıllık	4,6%	6,1%	Eylül
15:30	ABD	**	Haftalık İşsizlik Maaşı Başvuruları	215K	201K	-
15:30	ABD	***	GSYH Çeyreksel	2,1%	2,0%	2Ç23
17:00	ABD	*	Bekleyen Konut Satışları	-0,8%	0,9%	Ağustos

## USD/TRY

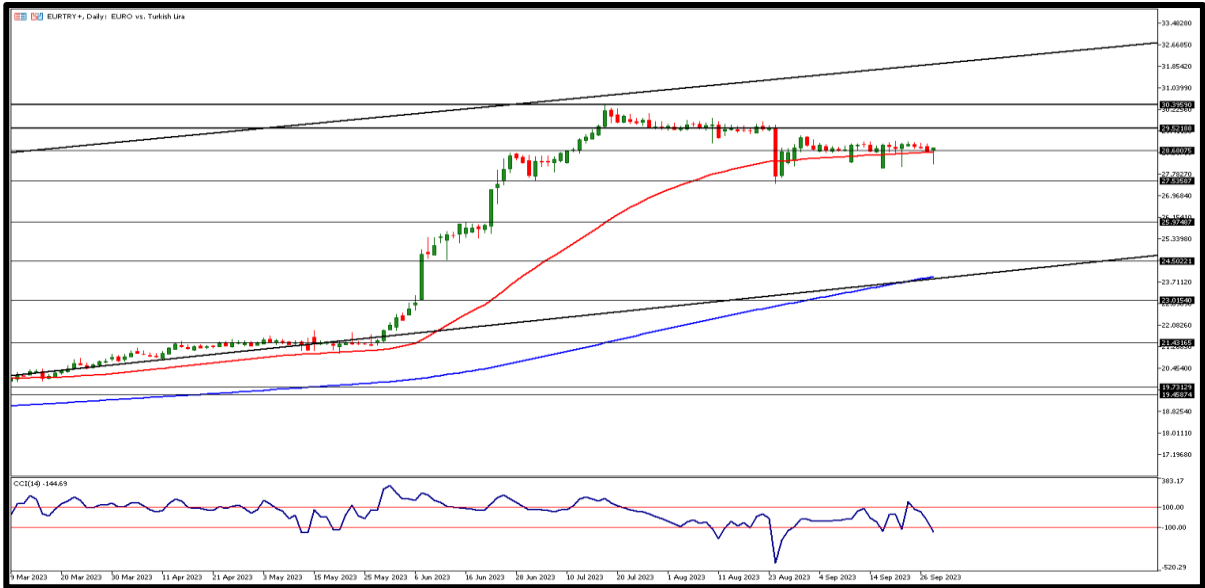
28 Eylül 2023



Dolar endeksi Fed'in şahin mesajları sonrası yükselişine devam ederken Dolar kuru üzerindeki baskı devam ediyor. Kur %0,20 prim ile günün yüksek seviyesine yakın 27,26TL'de günü kapadı. Bugün yurtiçinde Ekonomik Güven Endeksi rakamları açıklanacak. ABD'de ise haftalık işsizlik maaşı başvuruları ile birlikte 2Ç23 GSYH rakamları takip edilecek. Ayrıca Ağustos ayı bekleyen konut satışları açıklanacak..Teknik olarak gün içinde sınırlı hareketler gördüğümüz kurda 27,30TL seviyesi üzerinde kalıcılık devam etmesi durumunda 27,40TL ve 27,50TL direnç bölgeleri izlenebilir. Geri çekilmelerde ise 27,30TL ilk destek olarak karşımıza çıkıyor, bu seviye altında 27,20TL ve 27,10TL diğer destek bölgeleri olarak takip edilebilir.

## EUR/TRY

28 Eylül 2023



Paritede geri çekilmenin etkisiyle çaprazda günün en düşük seviyesi olarak 28,70TL test edildi. Dün Almanya'da Ekim ayı GFK Tüketici Güveni beklenenden de fazla gerileyerek -26,5 oldu. Bugün ise bölgeden Eylül ayı enflasyon rakamları açıklanacak. Ayrıca Euro Bölgesi Tüketici Güven Endeksi rakamları takip edilecek. Çaprazda psikolojik direnç noktası olarak takip ettiğimiz 29TL altında seyir devam ederken, bu seviyeye yakın ilk destek bölgesi 28,70TL altı fiyatlamalarda destek bölgeleri olarak 28,60TL ve 28,50TL seviyeleri takip ediliyor olacak. Çaprazda yükselişlerin devam etmesi halinde 28,80TL ilk direnç seviyesi olarak izlenebilir. Bu seviye üstünde ise 28,90TL ve üzerinde ise psikolojik direnç seviyesi olan 29,00TL ön plana çıkıyor.

## EUR/USD

28 Eylül 2023



Artan baskı sonrası paritede yılın en düşük ikinci seviyesi 1,0487 test edilirken bu seviyelerin altına sarkan geri çekilmeler negatif görünümü pekiştirebilir. Bugün Euro Bölgesi'nde Tüketici Güven Endeksi ve Almanya'da enflasyon rakamları açıklanacak. ABD'de ise haftalık işsizlik maaşlarının yanında 2Ç23 büyüme verisi öne çıkıyor. Ayrıca bölgeden Ağustos ayı bekleyen konut satışları açıklanacak. Bu seviye üzerinde kalıcılık durumunda gün içerisinde ilk direnç 1,0520 seviyesi, yükselişlerin bu seviye üzerinde devam etmesi durumunda sırasıyla 1,0540 ve 1,0560 seviyeleri diğer direnç bölgeleri olarak takip edilebilir. Destek bölgesi olarak ise 1,0510 bölgesi en yakın takip edilirken aşağı yönlü kırılmalarda 1,0500 ve 1,0480 seviyeleri izlenebilir.

## ONS ALTIN

28 Eylül 2023



Dolar endeksi ve ABD 10 yıllık tahvil faiz oranlarında yükseliş altın gibi değerli metaller üzerinde baskı oluşturmaya devam ediyor. Altının onsu dün 1890 dolar seviyesinin de altında fiyatlamaya gördü. 200 Günlük üssel ortalama 1910 dolar seviyesi psikolojik direnci 1900 dolardan sonra takip edilebilir. Kısa vadede satıcılı seyrine devam etmesini beklediğimiz ons altında teknik olarak gün içinde 1875 dolar seviyesi ve bu seviye altında fiyatlamaya için psikolojik destek noktası olarak 1870 ve 1865 dolar diğer destek bölgeleri olarak karşımıza çıkıyor. Yükselişlerin gün içinde gerçekleşmesi durumunda ise 1880 dolar ve üstünde 1885 ile 1890 dolar seviyeleri direnç bölgeleri olarak takibimizde olacak.

## GBP/USD

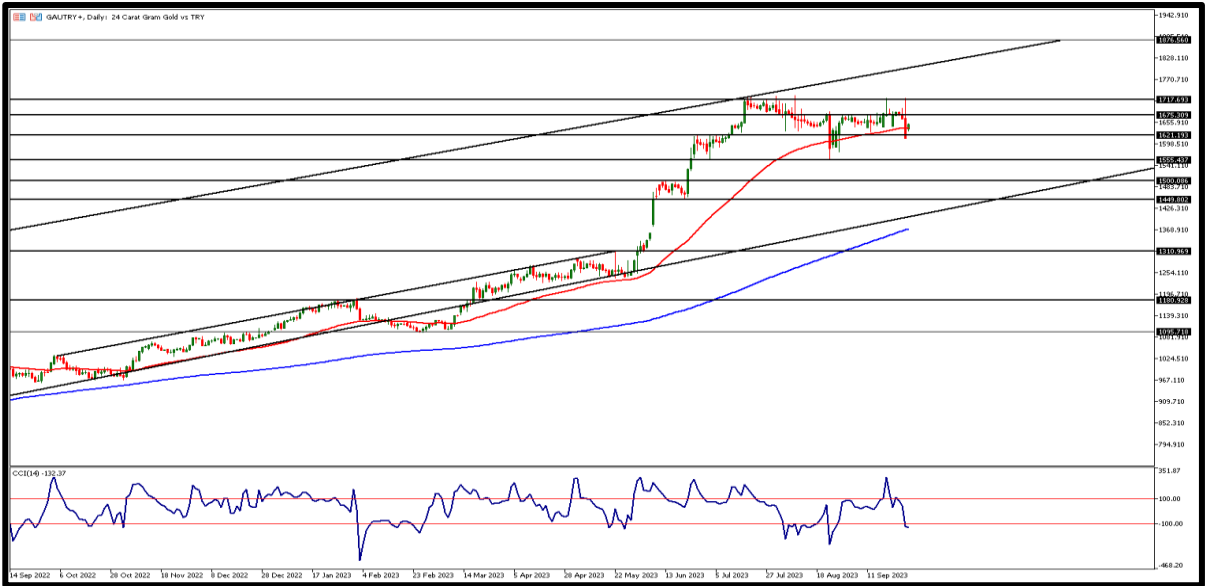
28 Eylül 2023



Dolar endeksi neredeyse son 10 ayın en yüksek seviyesini test ederken parite üzerinde artan baskı ile birlikte 1,2150 seviyesinin altına sarkmalar yaşandı. Bugün Sterlin tarafında veri akışı zayıfken haftanın en majör verisi 2Ç23 büyüme rakamları yarın açıklanacak. ABD tarafında ise bugün aynı dönem büyüme rakamlarını ve haftalık işsizlik maaşı başvuruları ve bekleyen konut satışlarını takip edeceğiz. Paritede için ilk direnç noktası olarak 1,2140 direnç seviyesi takip edilebilir, bu seviye üstünde fiyatlamalarda 1,2160 ve 1,2180 sırasıyla direnç bölgeleri olarak izlenebilir. Geri çekilmelerde 1,2130 ilk destek bölgesi olarak bu seviye altında fiyatlamalarda ise 1,2120 ve 1,2100 bölgelerini genel olarak izlenebilir.

## GRAM ALTIN

28 Eylül 2023



Ons altında doların bu yılın en yüksek seviyesine çıkması ve ABD'de tahvil getirilerinin yükselmesinin ardından kayıplar devam ederken yurtiçinde gram altın fiyatları ise 1640TL seviyesine geri çekildi. Artan baskılar sonrası hafta genelinde geri çekilen gram altında 1630TL seviyesi önemli destek bölgesi olarak takibimizde olacak. Kur destekli tepki hareketlerinde ise orta bollinger bandı 1685TL seviyesi üzerinde kalıcılık önemli olacak. İlk direnç noktası olarak 1655TL takip edilirken bu seviye üzerinde 1660TL ve 1665TL seviyeleri izlenebilir. Geri çekilmelerde ise 1650TL noktası ilk destek olarak takip edilebilir. Bu fiyatlama altında ise 1645TL ve 1640TL diğer destek bölgeleri izleniyor olacak.



## Sabah Bülteni

**2023 2.Çeyrek Müşteri K/Z Dağılımı:**  
%42,00 Karda / %58,00 Zararda

### Ahlatcı Yatırım araştırma departmanı tarafından hazırlanmıştır.

Bizi seçtiğiniz için teşekkürler.

Hazırlayan; **Tonguç ERBAŞ** Genel Müdür Yardımcısı  
**Barış ÜRKÜN** Araştırma Müdürü

Mersis No: **0010056453000026**

Sermaye Piyasası Kurulunun "Yatırım Hizmetleri ve Faaliyetleri İle Yan Hizmetlere İlişkin Esaslar"  
Hakkında Tebliği Uyarınca Yayınlanması Zorunlu Olan

Burada yer alan yatırım, bilgi, yorum ve tavsiyeler yatırım danışmanlığı kapsamında değildir. Yatırım danışmanlığı hizmeti, yetkili kuruluşlar tarafından kişilerin risk ve getiri tercihleri dikkate alınarak kişiye özel sunulmaktadır. Burada yer alan yorum ve tavsiyeler ise genel niteliktedir. Bu tavsiyeler mali durumunuz ile risk ve getiri tercihlerinize uygun olmayabilir. Bu nedenle, sadece burada yer alan bilgilere dayanılarak yatırım kararı verilmesi beklentilerinize uygun sonuçlar doğurmayabilir.



#### İstanbul Genel Müdürlük Merkez Ofis

Maslak Mahallesi, Taşyoncası Sokak T4a Blok  
Kat: -1 NO: 256 Maslak 34485 Sarıyer / İSTANBUL

#### İstanbul Sarıyer Şube

Sarıyer Mahallesi Meserburnu Caddesi No: 25 Sarıyer / İSTANBUL

#### Çorum Şube

Gülâbîbey Mahallesi, Eğridere Sokak No:17 Merkez / ÇORUM

#### Ankara İrtibat Bürosu

Söğütözü Caddesi No:2 Koç Kuleleri B Blok No:16 Söğütözü Çankaya / ANKARA

#### Adana İrtibat Bürosu

Reşatbey Mahallesi 62024 Sokak NO:7 Seyhan / ADANA

#### Denizli İrtibat Bürosu

Gazi Mustafa Kemal Bulvarı Bina No: 53 Kat:4 Bağımsız Bölüm Pamukkale / DENİZLİ

#### İsparta İrtibat Bürosu

Çelebiler Mahallesi, Cadde T12, No:7, İç Kapı No: 11, 32000 Merkez / İSPARTA

#### İstanbul Göktürk İrtibat Bürosu

Göktürk Merkez Mah. İstanbul Cad. Telekom Sk. No:2 İç Kapı No: 36 34077 Eyüpsultan / İSTANBUL

[ahlatci\\_yatirim](#)

[ahlatciyatirim](#)

AHLATCI YATIRIM ARAŞTIRMA

[ahlatciyatirim.com.tr](#)

**444 0 968**  
[bilgi@ahlatciyatirim.com.tr](#)

