

Sabah Bülteni

10 Ekim 2023



ahlatciyatirim.com.tr

   [ahlatci_yatirim](#)

  [ahlatciyatirim](#)

JEOPOLİTİK RİSK ETKİSİ FİYATLAMALAR ÜZERİNDE NORMALLEŞİYOR

Yurtiçinde Türkiye İstatistik Kurumu tarafından Eylül ayı Finansal Yatırım Araçlarının Reel Getiri Oranları raporu ile Dış Ticaret Endeksleri Ağustos verileri yayımlandı. Eylül ayında en yüksek reel getiri Yi-ÜFE ile indirildiğinde %3,14, TÜFE ile indirildiğinde ise %1,81 oranıyla Bist100 endeksinde oldu. Eylül ayına baktığımızda mevduat faizi, Amerikan Doları, Külçe altın, Euro ve Devlet İç Borçlanma Senetleri (DİBS) hem Yi-ÜFE hem de TÜFE ile indirildiğinde yatırımcısına kaybettirdi. Dış Ticaret Endeksleri verisine baktığımızda ise; Ağustos'ta ihracat birim endeksi bir önceki yılın aynı ayına göre %1,8 azalırken, ihracat miktar endeksi bir önceki yılın aynı ayına göre %3,4 arttı. Ağustos ayında ithalat birim değer endeksi ise yıllık bazda %16,1 azalırken, ithalat miktar endeksi ise aynı dönem için %10,9 arttı. Dış Ticaret haddi ise 2023 yılı Ağustos ayında bir önceki yılın aynı ayına göre 12,6 puan artarak 86,8 olarak gerçekleşti.

Euro Bölgesi'nin lokomotifi Almanya'da sanayi üretimi Ağustos'ta da daraldı. Bir önceki aya göre %0,2 daralan sanayi üretiminde ekonomistlerin beklentisi %0,1 daralma olacağı yönündeydi. Beklentilerin de ötesinde daralan sanayi üretimi aylık bazda üst üste kayıplar yaşıyor. Yüksek enerji fiyatları ve Avrupa Merkez Bankası'nın özellikle yüksek enflasyon ile başa çıkmak için faizleri artırması ile birlikte artan borçlanma maliyeti, krediye dayalı inşaat sektöründe oluşan baskı ve pandemi sonrası en büyük ticaret ortağı Çin'den beklenen talep artışının yaşanmaması ve ihracata dayalı ekonominin sıkıntıya girmesi ülke ekonomisini olumsuz etkiliyor. Nitekim Avrupa Merkez Bankası Başkanı Lagarde geçtiğimiz hafta sonu verdiği bir röportajında Alman ekonomisi modelinin ucuz enerji kaynakları ve Çin'e ihracat fırsatı üzerine kurulduğunu ve devam eden uyum sürecinin büyüme görünümünü etkilediğini belirtti.

Euro Bölgesi'nde ise Ekim ayı sentix güven endeksi açıklandı. Yatırımcı güveni üst üste ikinci ayda da düşüş gösterdi. Frankfurt merkezli araştırma kuruluşu Sentix tarafından açıklanan Euro Bölgesi yatırımcı güven endeksi Eylül'deki -21,5 seviyesinden Ekim ayında -21,9 seviyesine geriledi. Yatırımcıların güveninde beklentilere paralel olarak bir zayıflama gözlenirken, piyasa beklentisi -22,8 ile daha fazla gerileme yaşanması yönünde şekilleniyordu. Cari endeks -22 puandan -27 puana indi ve neredeyse son 1 yılın en düşük seviyesini gördü. Beklenti endeksi ise Eylül'de -21 olarak açıklanırken Ekim'de -16,8 puana yükseldi ve Nisan 2023 itibarı ile en yüksek seviyesini test etmiş oldu.

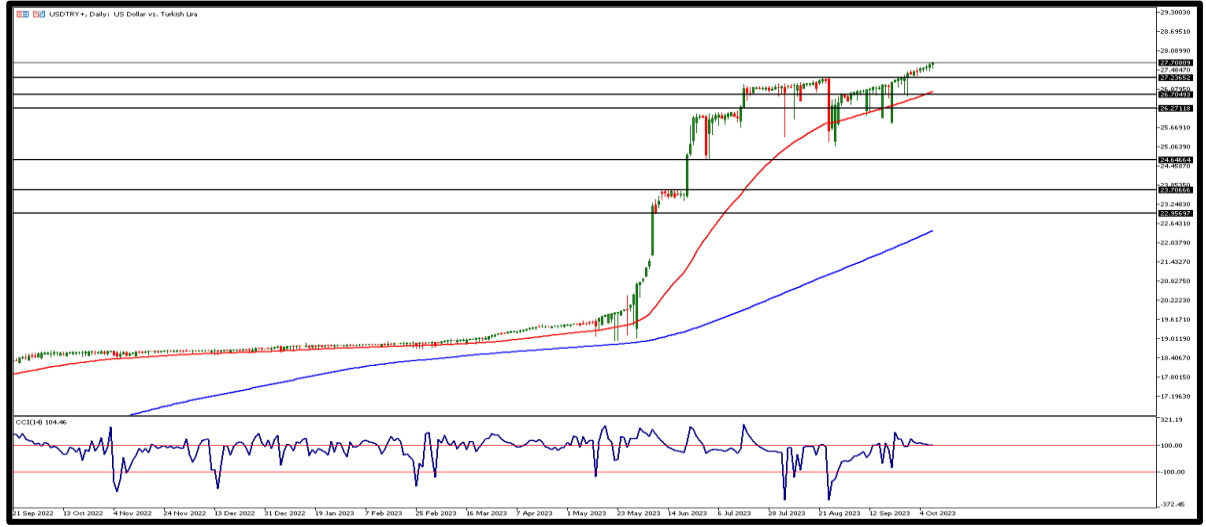
İsrail-Filistin gerginliği devam ederken 1 varil petrol fiyatı 87 Dolar seviyesinde fiyatlanıyor. Altının onsu ise yaşanan jeopolitik riskler karşısında yeniden güvenli liman özelliği ile öne çıkarken artan talep karşısında petrol tarafındaki artışla birlikte desteklenerek 1850 dolar seviyesinin üzerinde tutunuyor. Dün ABD endeksleri güne satıcılı başlayıp yükselişle sonlandırdı. Avrupa borsaları ise İngiltere FTSE 100 endeksi hariç düşüşle başlarken seans sonunda genel görünüm satıcılı olarak gerçekleşti. Yazının yazıldığı sıralarda Asya piyasaları ise pozitif seyrediyor.

**EKONOMİK
TAKVİM**

ZAMAN	ULKE	ÖNEM	VERİ	BEKLENTİ	ÖNCEKİ	PERİYOT
10:00	Türkiye	*	Sanayi Üretimi - Aylık %	-	5,40%	Ağustos
10:00	Türkiye	*	Sanayi Üretimi - Yıllık %	-	7,40%	Ağustos
10:00	Türkiye	**	İşsizlik Oranı - Aylık %	-	9,40%	Ağustos
11:30	İngiltere	**	İşgücü Verimliliği	0,70%	-1,40%	2Ç23
15:00	Euro Bölgesi	**	AMB Başkanı Lagarde'ın Konuşması	-	-	-
17:00	ABD	*	Toptan Satış Envanterleri - Aylık %	-0,10%	-0,20%	Ağustos
17:00	ABD	*	Toptan Ticaret Satışları - Aylık %	-	0,80%	Ağustos

USD/TRY

10 Ekim 2023



Kurda dün 27,72TL seviyesinde kapanış gerçekleşti. Veri akışının zayıf olduğu haftanın ilk gününde gündem şüphesiz İsrail-Filistin arasında yaşanan gerilim oldu. Artan belirsizlik risk iştahında düşüşe neden olurken dolara olan talebin arttığını görüyoruz. Dolar endeksi 106 puan seviyesine yakın seyrediyor. Hafta genelinde ABD enflasyon rakamları öne çıkarken, bugün ülkede toptan stoklar açıklanacak. Yurtiçinde ise sanayi üretimi ve işsizlik oranı takip edilecek. Teknik olarak, sınırlı hareketler gördüğümüz kurda 27,70TL seviyesi üzerinde kalıcılığın devam etmesi durumunda 27,75TL ve 27,80TL direnç bölgeleri izlenebilir. Geri çekilmelerde 27,60TL ilk destek olarak karşımıza çıkıyor, bu seviye altında 27,55TL ve 27,50TL diğer bölgeler olarak takip edilebilir.

EUR/TRY

10 Ekim 2023



Parite tarafında dolara olan talebin gözlenmesi ile birlikte negatif fiyatlamaya etkisi sürerken dolarTL kurunda 27,70TL seviyesine ulaşıldı. Çaprazda ise bunun sınırlı etkisi ile birlikte 29,20TL seviyesinin hemen üzerinde yatay pozitif fiyatlamaya devam ediyor. Dün Euro Bölgesi'nde Sentix güven endeksi yatırımcıların Ekim'de güven kaybettiğini gösterdi. Almanya'da ise sanayi üretimi Ağustos'ta %0,2 daraldı. Bugün yurtiçinde sanayi üretimi ve işsizlik oranı açıklanacak. İlk destek bölgesi 29,20TL ve altında 29,00TL ve 28,90TL bölgeleri diğer destek seviyeleri olarak izlenebilir. Yükselişlerin devam etmesi halinde ilk direnç seviyesi olarak 29,30TL öne çıkıyor. Bu seviye üzerinde ise 29,40TL ve 29,50TL sonraki direnç bölgeleri olarak takip edilebilir.

EUR/USD

10 Ekim 2023



Geçen hafta 1,0586 seviyesinde kapanış gören parite İsrail-Filistin arasında yaşanan gerilim sonrası dolara artan talep karşısında baskı altında seyrediyor. Dün sabah 1,0553 seviyesinde açılış gördüğümüz parite gün sonunda 1,0565 seviyesinde kapanış gördü. Dolar tarafında dirençli tutumun devam etmesi paritede yeniden 1,0500 seviyelerine geri çekilmelere neden olabilir. Bugün Euro Bölgesi'nde veri akışı zayıf. ABD'de toptan stoklar takip edilecek. Gün içerisinde ilk direnç 1,0570 seviyesi, ve bu seviye üzerinde sırasıyla 1,0585 ve 1,0600 seviyeleri diğer direnç bölgeleri olarak takip edilebilir. Destek bölgesi olarak ise en yakın 1,0560 noktası takip edilirken aşağı yönlü kırılmalarda 1,0540 ve altında psikolojik destek noktası 1,0520 seviyeleri izlenebilir.

ONS ALTIN

10 Ekim 2023



Cuma günü açıklanan istihdam raporunda artan işsizlik oranı kıymetli maden tarafında pozitif etki yaratmıştı. Bunun yanında haftasonu tırmanan İsrail-Filistin gerilimi ons altında etkili olmaya devam ediyor. Artan petrol fiyatları da bu görünümü desteklerken bölgeden gelecek veri akışı hafta genelinde önemli olacak. Ayrıca ABD enflasyon rakamlarının hafta genelinde öne çıkması bekleniyor. Bugün ABD'de ons altında etkisini görmeyi beklediğimiz veri akışı zayıf. Teknik olarak gün içinde 1855 dolar seviyesi ve bu seviye altında fiyatlamaya için 1850 ve 1845 dolar diğer destek bölgeleri olarak karşımıza çıkıyor. Olası yukarı yönlü tepki alımlarının gelmesi durumunda ise 1865 dolar ve üstünde 1870 ile 1875 dolar seviyeleri direnç bölgeleri olarak takibimizde olacak.

GBP/USD

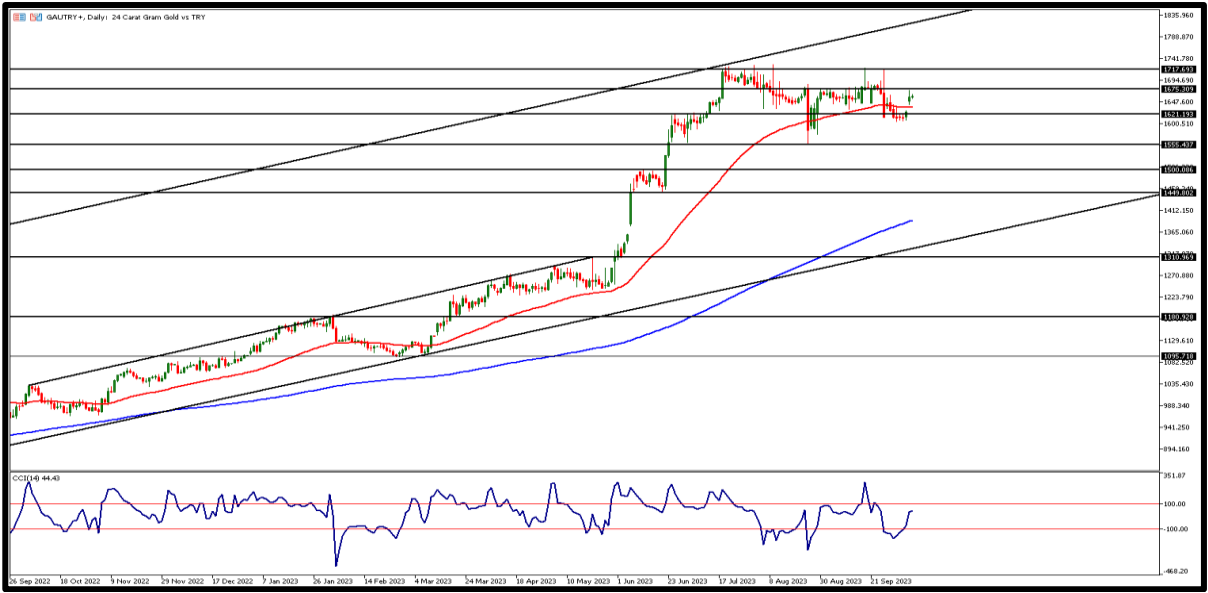
10 Ekim 2023



Parite geçtiğimiz Cuma günü ABD istihdam raporu sonrası 1,2260 puan seviyesine varan tepki hareketi sonrası dün 1,2210 seviyesinde yükselişlerini sınırlandırdı. Dün ABD borsaları tatil nedeniyle kapalı ve veri akışı zayıftı. Dolar endeksi 106 puan seviyesinde ve ABD 10 yıllık tahvil verimi 4,63 puan seviyesinde kapanış gördü. Bugün ise bölgeden toptan satış envanterleri ve toptan ticaret satışları açıklanacak. Sterlin tarafında veri akışı zayıf. İlk direnç noktası olarak 1,2230 direnç seviyesi takip edilebilir, bu seviye üstünde fiyatlamalarda 1,2250 ve sonrasında 1,2270 noktası diğer bölgeler olarak izlenebilir. Geri çekilmelerde 1,2220 ilk destek bölgesi, bu seviye altında ise 1,2200 ve 1,2180 destek bölgelerini genel olarak takip edebiliriz.

GRAM ALTIN

10 Ekim 2023



Ons altın Ortadoğu'da yaşanan gerilim sonrası güvenli liman olma özelliği ile birlikte yeniden tercih sebebi olurken 1850 dolara yakın fiyatlamalarına devam ediyor. Yukarı yönlü hareketleri yaşanan gelişmeler ile birlikte desteklenmeye devam ederse kur tarafındaki pozitif fiyatlamaların da etkisiyle yurtiçinde gram altın yeniden 1700TL seviyesini test edebilir. Gram altında yön belirleyici dolaylı olarak İsrail-Filistin tarafında yaşanan jeopolitik risklerin uzantıları olacak. İlk direnç noktası olarak 1660TL takip edilirken bu seviye üzerinde 1670TL ve 1680TL seviyeleri izlenebilir. Geri çekilmelerde ise 1650TL noktası ilk destek olarak takip edilebilir. Bu fiyatlama altında ise 1645TL ve 1640TL diğer destek bölgeleri olarak izleniyor olacak.



Sabah Bülteni

2023 3.Çeyrek Müşteri K/Z Dağılımı:
%23,21 Karda / %76,79 Zararda

Ahlatcı Yatırım araştırma departmanı tarafından hazırlanmıştır.

Bizi seçtiğiniz için teşekkürler.

Hazırlayan; **Tonguç ERBAŞ** Genel Müdür Yardımcısı
Barış ÜRKÜN Araştırma Müdürü

Mersis No: **0010056453000026**

Sermaye Piyasası Kurulunun "Yatırım Hizmetleri ve Faaliyetleri İle Yan Hizmetlere İlişkin Esaslar"
Hakkında Tebliği Uyarınca Yayınlanması Zorunlu Olan

Burada yer alan yatırım, bilgi, yorum ve tavsiyeler yatırım danışmanlığı kapsamında değildir. Yatırım danışmanlığı hizmeti, yetkili kuruluşlar tarafından kişilerin risk ve getiri tercihleri dikkate alınarak kişiye özel sunulmaktadır. Burada yer alan yorum ve tavsiyeler ise genel niteliktedir. Bu tavsiyeler mali durumunuz ile risk ve getiri tercihlerinize uygun olmayabilir. Bu nedenle, sadece burada yer alan bilgilere dayanılarak yatırım kararı verilmesi beklentilerinize uygun sonuçlar doğurmayabilir.



İstanbul Genel Müdürlük Merkez Ofis

Maslak Mahallesi, Taşyoncası Sokak T4a Blok
Kat: -1 NO: 256 Maslak 34485 Sarıyer / İSTANBUL

İstanbul Sarıyer Şube

Sarıyer Mahallesi Meserburnu Caddesi No: 25 Sarıyer / İSTANBUL

Çorum Şube

Gülâbîbey Mahallesi, Eğridere Sokak No:17 Merkez / ÇORUM

Ankara İrtibat Bürosu

Söğütözü Caddesi No:2 Koç Kuleleri B Blok No:16 Söğütözü Çankaya / ANKARA

Adana İrtibat Bürosu

Reşatbey Mahallesi 62024 Sokak NO:7 Seyhan / ADANA

Denizli İrtibat Bürosu

Gazi Mustafa Kemal Bulvarı Bina No: 53 Kat:4 Bağımsız Bölüm Pamukkale / DENİZLİ

İsparta İrtibat Bürosu

Çelebiler Mahallesi, Cadde 112, No:7, İç Kapı No: 11, 32000 Merkez / İSPARTA

İstanbul Göktürk İrtibat Bürosu

Göktürk Merkez Mah. İstanbul Cad. Telekom Sk. No:2 İç Kapı No: 36 34077 Eyüpsultan / İSTANBUL

[ahlatci_yatirim](#)

[ahlatciyatirim](#)

AHLATCI YATIRIM ARAŞTIRMA

[ahlatciyatirim.com.tr](#)

444 0 968
[bilgi@ahlatciyatirim.com.tr](#)

