

Sabah Bülteni

11 Ekim 2023



ahlatciyatirim.com.tr

   [ahlatci_yatirim](#)

  [ahlatciyatirim](#)

JEOPOLİTİK RİSK SONRASINDA ABD’de ENFLASYON VERİLERİ TAKİP EDİLECEK

Türkiye İstatistik Kurumu tarafından açıklanan verilere göre; Ağustos’ta mevsim ve takvim etkisinden arındırılmış sanayi üretimi bir önceki aya göre %0,8 daralma gösterirken, takvim etkisinden arındırılmış sanayi üretimi bir önceki yılın aynı ayına göre ise %3,1 arttı. Alt sektörler baktığımızda aylık bazda yüksek teknoloji ürünlerinde en fazla artış gözlenirken, toplam sanayi üretimine negatif katkısının en yüksek olduğu alt sektör ise %3,2’lik daralma ile dayanıklı tüketim malı oldu. Yıllık bazda ise yine yüksek teknoloji grubunun %28,6 ile pozitif katkısı gözlenirken, en fazla negatif katkı veren alt sektör bu defa %5,2 ile düşük teknoloji grubu olarak gerçekleşti. Ayrıca Hanehalkı İşgücü Araştırma sonuçlarını açıklayan TÜİK verilerine göre; mevsim etkisinden arındırılmış işsizlik oranı Ağustos’ta 0,2 puan azalarak %9,2 seviyesine gerilerken, 15 ve daha yukarı yaşta kişilerde işsiz sayısı bir önceki aya göre 56 bin kişi azalarak 3 milyon 223 bin kişiye geriledi. İstihdam oranı ise aynı dönem için %48,4 seviyesinde değişim göstermeyerek sabit kaldı. Ayrıca açıklanan işgücü istatistikleri, işgücüne katılma oranının 0,1 puan azalarak %53,3 olarak gerçekleştiğini, haftalık ortalama fiili çalışma süresinin bir önceki aya göre 1,1 saat azalarak 43,3 saat olarak gerçekleştiğini ve potansiyel işgücü ve işsizlerden oluşan atıl işgücü oranının ise 0,4 puanlık artış ile %23,0 seviyesinde olduğunu da gösteriyor.

Avrupa Borsaları satıcıları başladığı ve prim kaybederek sonlandırdığını haftanın ilk işlem gününden sonra dün yükselişle açıldı. New York borsasında da yükseliş hareketi kapanışta kaldığı yerden devam etti ve alıcılı bir açılış gerçekleşti. İsrail – Filistin çatışmalarının küresel piyasalarda yaratmış olduğu tedirginlik ve belirsizlik hem yurtiçinde hem de küresel piyasalarda ilk gün düşüşlere neden olmuştu. Burada yaşanan jeopolitik risklerin fiyatlamalar üzerinde normalleştirdiğini ve yatırımcıların kısa vadeli olumsuz etkilerinden ziyade beklentileri fiyatladığını görüyoruz. Yurtiçinde de Bist100 Endeksi hafta başında %3’ü aşan kayıplar yaşarken dün neredeyse bütün kayıplarını telafi edecek yükseliş hareketi gösterdi. Hazine ve Maliye Bakanı Şimşek’te A Para Canlı Yayını’nda vermiş olduğu özel röportajında İsrail-Filistin hattında yaşanan çatışmaların geçici olumsuz etkilerinin olabileceğini ancak esas olanın büyüme olduğunu ifade ederken, ülkemizin dış şoklara karşı dayanıklılığı arttırmaya çalışıyoruz ifadelerini kullandı.

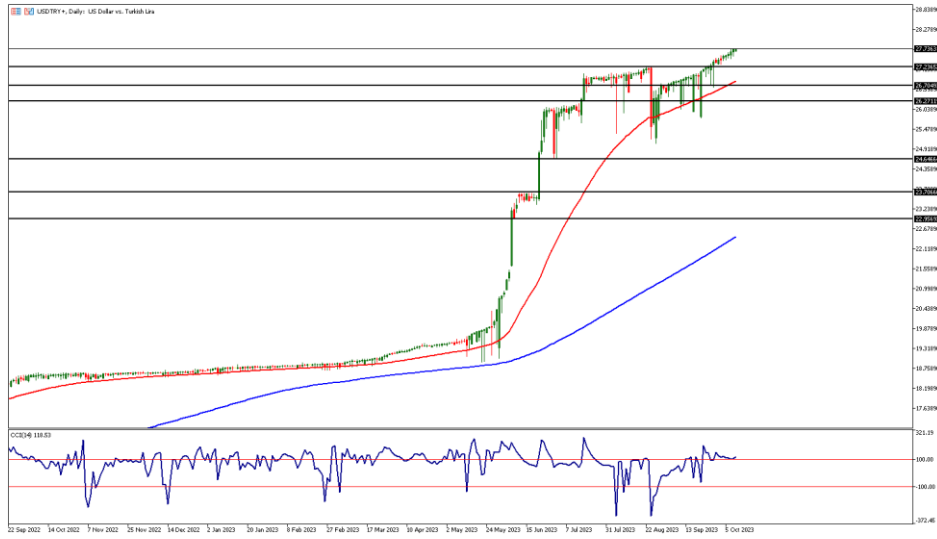
ABD’de toptan stoklar Ağustos’ta beklentilere paralel olarak bir önceki aya göre %0,1 gerileyerek 900,2 milyar dolar oldu. Toptan eşya satışları ise bir önceki aya göre %1,8 artışla 662,3 milyar dolar oldu. Yıllık bazda ise %1,7’lik düşüş gerçekleşti. Bugün ABD’de Üretici Fiyat Endeksi rakamları, Euro Bölgesi’nin öncü ekonomilerinden olan Almanya’da ise Tüketici Fiyat Endeksi rakamları açıklanacak. Ayrıca TSİ. 21.00’da ise Fed’in Eylül’de gerçekleştirdiği son politika faizi toplantısına dair FOMC Toplantı Tutanaqları açıklanacak.

**EKONOMİK
TAKVİM**

ZAMAN	ÜLKE	ÖNEM	VERİ	BEKLENTİ	ÖNCEKİ	PERİYOT
09:00	Almanya	***	Tüketici Fiyat Endeksi (TÜFE) - Aylık %	0,3%	0,3%	Eylül
09:00	Almanya	**	Tüketici Fiyat Endeksi (TÜFE) - Yıllık %	4,5%	6,1%	Eylül
10:00	Türkiye	***	Perakende Satışlar - Aylık %	-	2,7%	Ağustos
10:00	Türkiye	**	Perakende Satışlar - Yıllık %	-	31,0%	Ağustos
10:00	Türkiye	*	Cari Hesap	-0,10B	-5,47B	Ağustos
15:30	ABD	**	Çekirdek Üretici Fiyat Endeksi - Aylık %	0,2%	0,2%	Eylül
15:30	ABD	*	Çekirdek Üretici Fiyat Endeksi - Yıllık %	2,30%	2,20%	Eylül
15:30	ABD	***	Üretici Fiyat Endeksi - Aylık %	0,30%	0,70%	Eylül
15:30	ABD	*	Üretici Fiyat Endeksi - Yıllık %	1,60%	1,60%	Eylül
21:00	ABD	***	Federal Açık Piyasa Komitesi Toplantı Tutanaqları	-	-	-

USD/TRY

11 Ekim 2023



Kurda 27,70TL seviyesi üzerinde yatay pozitif fiyatlamaya devam ediyor. Bugün yurtiçinde sanayi üretimi ve işsizlik oranı rakamları açıklandı. TÜİK tarafından açıklanan verilere göre işsizlik oranı bir önceki aya göre %0,2 azalarak %9,2'ye geriledi. Sanayi üretimi ise Ağustos ayında bir önceki aya göre %0,8 daralırken yıllık bazda ise %3,1 artış gösterdi. Bugün yurtiçinde perakende satışlar ve cari denge, ABD'de ise ÜFE rakamları açıklanacak. Teknik olarak, sınırlı hareketler gördüğümüz kurda 27,70TL seviyesi üzerinde kalıcılığın devam etmesi durumunda 27,80TL ve 27,85TL direnç bölgeleri izlenebilir. Geri çekilmelerde 27,65TL ilk destek olarak karşımıza çıkıyor, bu seviye altında 27,60TL ve 27,50TL diğer bölgeler olarak takip edilebilir.

EUR/TRY

11 Ekim 2023



Paritede 1,0600 seviyesinin üzerine ataklar gerçekleşirken kur tarafında da 27,80TL seviyesine yakın fiyatlamaların kaydedilmesi ile birlikte gün içerisinde Euro Türk Lirası karşısında en yüksek 29,44TL seviyesinde fiyatlamaya gördü. Bugün Euro Bölgesi'nin son dönemde sıkıntılar yaşayan güçlü ekonomisi Almanya'da enflasyon rakamları açıklanacak. Yurtiçinde ise cari denge ve perakende satışlar rakamları takip edilecek. İlk destek bölgesi 29,30TL ve altında 29,20TL ve 29,00TL bölgeleri diğer destek seviyeleri olarak izlenebilir. Yükselişlerin devam etmesi halinde ilk direnç seviyesi olarak 29,50TL öne çıkıyor. Bu seviye üzerinde ise 29,60TL ve 29,70TL sonraki direnç bölgeleri olarak takip edilebilir.



EUR/USD

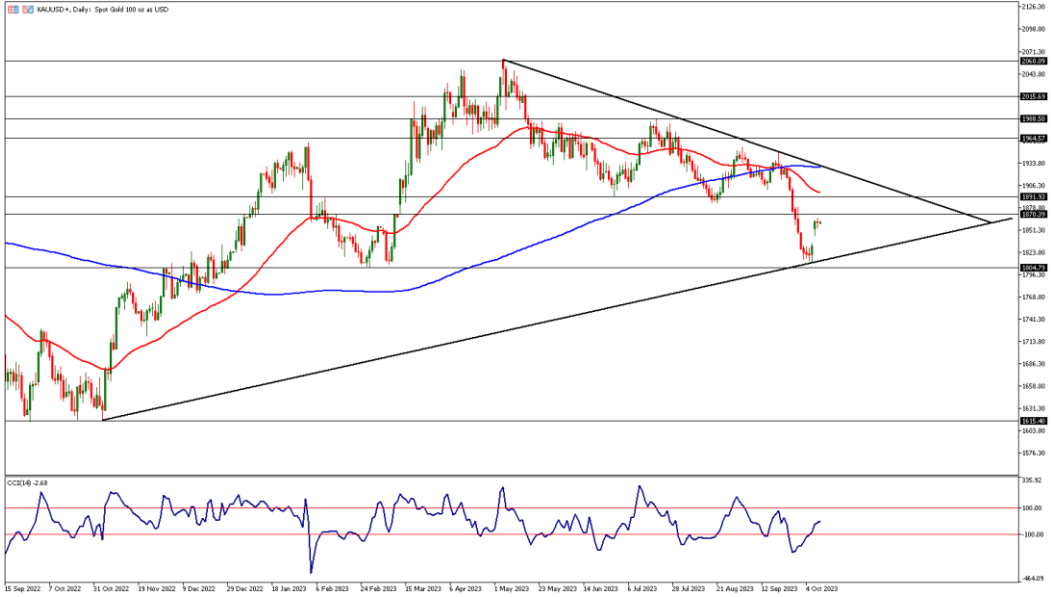
11 Ekim 2023



ABD tahvil getirilerinin son birkaç hafta içinde tarihi yüksek seviyelere çıkmasının ekonomik büyümeyi sekteye uğratabileceğine yönelik endişeler ve yüksek tahvil faizlerinin daha fazla sıkılaştırma ihtiyacını azaltmasına yönelik söylentiler dolar endeksinde geri çekilmeye neden oldu. Dolar endeksi dün gün içerisinde 105,7 seviyesini test etti. Parite ise Ekim ayı içerisindeki en yüksek seviyesi 1,0613 noktasını test etti. Gün içerisinde ilk direnç 1,0620 seviyesi, ve bu seviye üzerinde sırasıyla 1,0640 ve 1,0660 seviyeleri diğer direnç bölgeleri olarak takip edilebilir. Destek bölgesi olarak ise en yakın 1,0600 noktası takip edilirken aşağı yönlü kırılımlarda 1,0580 ve altında psikolojik destek noktası 1,0560 seviyeleri izlenebilir.

ONS ALTIN

11 Ekim 2023



Hafta başında yaşanan İsrail-Hamas arasındaki gerilimden kaynaklı güvenli liman olarak öne çıkan ons altında yukarı yönlü fiyat hareketinin dün kar satışları ile birlikte sınırlandığını görüyoruz. Hala önemli destek noktası 1850 dolar üzerinde fiyatlamaya devam ediyor. Özellikle ABD tahvil getirilerindeki yükselişler sonrası Fed'in faiz artırımı döngüsünde nasıl bir karar vereceğine yönelik ipuçları aranırken bugün açıklanacak ÜFE ve FOMC toplantı tutanakları önemli olacak. Teknik olarak gün içinde 1855 dolar seviyesi ve bu seviye altında fiyatlamaya için 1850 ve 1845 dolar diğer destek bölgeleri olarak karşımıza çıkıyor. Olası yukarı yönlü tepki alımlarının gelmesi durumunda ise 1860 dolar ve üstünde 1865 ile 1870 dolar seviyeleri direnç bölgeleri olarak takibimizde olacak.

GBP/USD

11 Ekim 2023



Sterlin/Dolar haftanın ikinci işlem gününde 1,2239 seviyesinde işlem görmeye başladı ve gün sonunda yükselişine devam ederek 1,2284 seviyesinde kapanış gerçekleştirdi. Paritenin 1,2036 seviyesinden aldığı destek ile yükseliş hareketi devam ediyor. Hafta genelinde İngiltere'de sanayi üretimi beklenirken ABD'de bugün Üretici Fiyat Endeksi değişimi ve Fed'in Eylül'de gerçekleştirdiği politika faizi toplantısına dair toplantı tutanakları açıklanacak. İlk direnç noktası olarak 1,2300 direnç seviyesi takip edilebilir, bu seviye üstünde fiyatlamalarda 1,2320 ve sonrasında 1,2340 noktası diğer bölgeler olarak izlenebilir. Geri çekilmelerde 1,2280 ilk destek bölgesi, bu seviye altında ise 1,2260 ve 1,2240 destek bölgelerini genel olarak takip edebiliriz.

GRAM ALTIN

11 Ekim 2023



Gram altın tarafında artan dolar ve altın talebi etkili olmuştur. Özellikle emtia tarafında etkisini hissettiğimiz jeopolitik risklerin gündeme gelmesi gram altında 1700TL seviyelerine varan beklentileri yeniden canlandırmıştı. Dün ons altında nispeten geri çekilme gram altın tarafında da karşılık buldu diyebiliriz Kurun sınırlı desteği ve ons altında geri çekilme sonra gram altın 1658 TL seviyesinde yatay kapanış gerçekleştirdi. İlk direnç noktası olarak 1660TL takip edilirken bu seviye üzerinde 1665TL ve 1675TL seviyeleri izlenebilir. Geri çekilmelerde ise 1655TL noktası ilk destek olarak takip edilebilir. Bu fiyatlama altında ise 1645TL ve 1640TL diğer destek bölgeleri olarak izleniyor olacak.



Sabah Bülteni

2023 3.Çeyrek Müşteri K/Z Dağılımı:
%23,21 Karda / %76,79 Zararda

Ahlatcı Yatırım araştırma departmanı tarafından hazırlanmıştır.

Bizi seçtiğiniz için teşekkürler.

Hazırlayan; **Tonguç ERBAŞ** Genel Müdür Yardımcısı
Barış ÜRKÜN Araştırma Müdürü

Mersis No: **0010056453000026**

Sermaye Piyasası Kurulunun "Yatırım Hizmetleri ve Faaliyetleri İle Yan Hizmetlere İlişkin Esaslar"
Hakkında Tebliği Uyarınca Yayınlanması Zorunlu Olan

Burada yer alan yatırım, bilgi, yorum ve tavsiyeler yatırım danışmanlığı kapsamında değildir. Yatırım danışmanlığı hizmeti, yetkili kuruluşlar tarafından kişilerin risk ve getiri tercihleri dikkate alınarak kişiye özel sunulmaktadır. Burada yer alan yorum ve tavsiyeler ise genel niteliktedir. Bu tavsiyeler mali durumunuz ile risk ve getiri tercihlerinize uygun olmayabilir. Bu nedenle, sadece burada yer alan bilgilere dayanılarak yatırım kararı verilmesi beklentilerinize uygun sonuçlar doğurmayabilir.



İstanbul Genel Müdürlük Merkez Ofis

Maslak Mahallesi, Taşyoncası Sokak T4a Blok
Kat: -1 NO: 256 Maslak 34485 Sarıyer / İSTANBUL

İstanbul Sarıyer Şube

Sarıyer Mahallesi Meserburnu Caddesi No: 25 Sarıyer / İSTANBUL

Çorum Şube

Gülâbîbey Mahallesi, Eğridere Sokak No:17 Merkez / ÇORUM

Ankara İrtibat Bürosu

Söğütözü Caddesi No:2 Koç Kuleleri B Blok No:16 Söğütözü Çankaya / ANKARA

Adana İrtibat Bürosu

Reşatbey Mahallesi 62024 Sokak NO:7 Seyhan / ADANA

Denizli İrtibat Bürosu

Gazi Mustafa Kemal Bulvarı Bina No: 53 Kat:4 Bağımsız Bölüm Pamukkale / DENİZLİ

İsparta İrtibat Bürosu

Çelebiler Mahallesi, Cadde 112, No:7, İç Kapı No: 11, 32000 Merkez / İSPARTA

İstanbul Göktürk İrtibat Bürosu

Göktürk Merkez Mah. İstanbul Cad. Telekom Sk. No:2 İç Kapı No: 36 34077 Eyüpsultan / İSTANBUL

[ahlatci_yatirim](#)

[ahlatciyatirim](#)

AHLATCI YATIRIM ARAŞTIRMA

[ahlatciyatirim.com.tr](#)

444 0 968
[bilgi@ahlatciyatirim.com.tr](#)

