

Sabah Bülteni

16 Ekim 2023



ahlatciyatirim.com.tr

   [ahlatci_yatirim](#)

  [ahlatciyatirim](#)

JEOPOLİTİK RISK ETKİSİ ONS ALTINDA YÜKSELİŞE NEDEN OLDU

Euro Bölgesi'nde geçtiğimiz hafta sanayi üretimi rakamları açıklandı. Euro Bölgesi'nde sanayi üretimi Ağustos'ta Temmuz ayına göre %0,6 artış gösterdi. Bir önceki yılın aynı ayına göre ise %5,1'lik azalış kaydedildi.

ABD Çalışma Bakanlığı Eylül ayına ilişkin ithalat ve ihracat fiyat endeksi verilerini açıkladı. ABD'de ithalat fiyat endeksi Eylül'de bir önceki aya kıyasla beklentilerin altında %0,1 artış gösterdi. Beklentiler endeksin söz konusu dönemde %0,5 artacağı yönündeydi. Bir önceki yılın Eylül ayına göre ise ithalat fiyat endeksi %1,7 azaldı. İhracat fiyat endeksi ise %0,7 ile beklentilerin üzerinde artış gösterdi. Bu dönemde ihracat fiyat endeksinin %0,5 artması bekleniyordu.

Geçtiğimiz hafta yurtiçinde Bist100 Endeksinde yaşanan İsrail-Filistin savaşının yaratmış olduğu tedirginlik nedeniyle satıcılı bir görünüm izlenirken, benzer fiyatlamalar Avrupa borsalarında da takip edildi. Avrupa Endeksleri zayıf başladığı hafta başını hafta ortasında karışık bir görünüme bırakırken hafta kapanışında da satıcılı seyretti. ABD endekslerinde ise karışık bir görünüm ile birlikte daha pozitif bir ayrışma izlenirken hafta kapanışında risk iştahı zayıftı. Artan gerilimin yerini henüz taraflar arasında bir anlaşmaya bağlamamış olması risk iştahında baskının devam edebileceğine yönelik beklentileri beraberinde getiriyor.

Haftanın genelinde yaşanan jeopolitik gerginliklerin ön planda kalmaya devam etmesini beklerken, bugün ABD'de New York Fed Sanayi İmalat Endeksi ve özellikle Fed yetkililerinin yapması beklenen açıklamaları takip edilecek. Yurtiçinde Türkiye İstatistik Kurumu tarafından Konut Satışlarına ilişkin veriler ile tarım-ÜFE ve ücretli çalışan istatistikleri takip edilecek. Euro Bölgesi'nden de dış ticaret dengesi rakamlarının gelmesi bekleniyor.

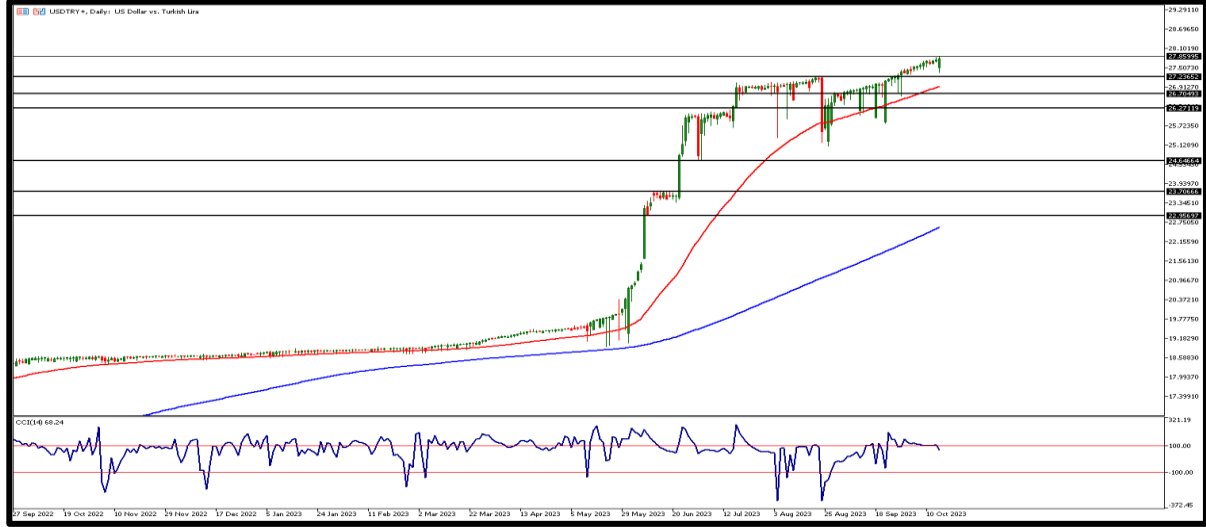
Ons altın jeopolitik riskler altında güvenli liman olma özelliği ile artan talep karşısında ön plana çıkıyor. İsrail-Filistin çatışmalarının ardından geçtiğimiz haftayı %5'e yakın prim kaydederek 1932 dolar seviyesinde kapattı. Cuma günü test ettiği 1932 dolar seviyesi ise 20 Eylül'den sonra test edilen en yüksek seviye oldu. Yeni haftaya ons altında 1926 dolar seviyesinde fiyatlamaya başlıyoruz.

EKONOMİK
TAKVİM

ZAMAN	ÜLKE	ÖNEM	VERİ	BEKLENTİ	ÖNCEKİ	PERİYOT
10:00	Türkiye	**	Konut Satışları	-	122K	Eylül
10:00	Türkiye	**	Bütçe Dengesi	-	51,3B	Eylül
12:00	Euro Bölgesi	**	Dış Ticaret Dengesi	-	6,5B	Ağustos
15:30	ABD	**	New York Fed İmalat Endeksi	-7,00	1,90	Ekim

USD/TRY

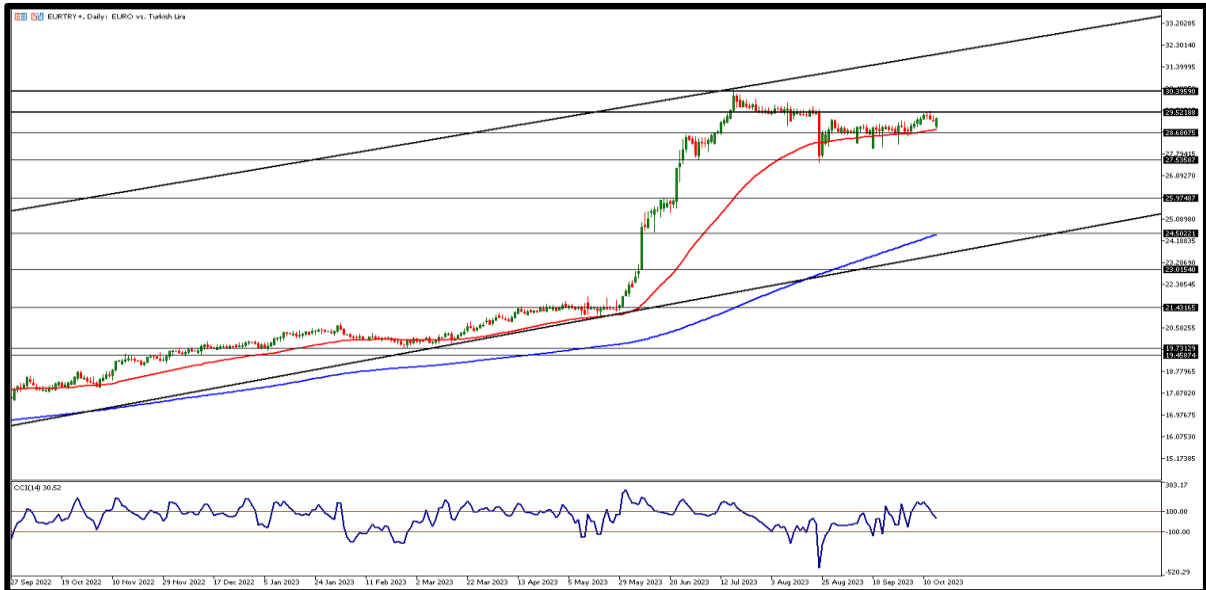
16 Ekim 2023



Kur yeniden toparlanan dolar endeksi karşısında 27,80TL'nin üzerinde seyrediyor. ABD'de geçen Cuma ithalat fiyat endeksi Eylül'de %0,1 ile beklentilerin altında, ihracat fiyat endeksi ise %0,7 ile beklenenden fazla arttı. Bugün yurtiçinde konut satışları ve bütçe dengesi açıklanacak. ABD'de ise New York FED Sanayi Endeksi rakamları takip edilecek. Dolar endeksi 107 puan seviyelerinden 105 puan seviyelerine varan geri çekilmelerin ardından tekrar yükselerek 106,5 puan seviyesine yerleşti. Sınırlı hareketler gördüğümüz kurda 27,85TL seviyesi üzerinde kalıcılığın devamı halinde 27,90TL ve 28,00TL direnç bölgeleri izlenebilir. Geri çekilmelerde 27,75TL ilk destek olarak karşımıza çıkıyor, bu seviye altında 27,70TL ve 27,65TL diğer bölgeler olarak takip edilebilir.

EUR/TRY

16 Ekim 2023



Geçtiğimiz Cuma günü artan baskı ile birlikte paritede kayıpların derinleşmesi Euro'nun da Türk Lirası karşısında 29,19TL seviyesine kadar çekilmesine neden oldu. Euro Bölgesi'nde sanayi üretimi Ağustos'ta bir önceki aya göre %0,6 artarken geçen yılın aynı ayına göre ise %5,1 daraldı. Bugün Euro Bölgesi'nde Dış Ticaret Dengesi rakamları açıklanacak. Yurtiçinde ise konut satışları ve bütçe dengesi takip edilecek. İlk destek bölgesi 29,20TL ve altında 29,10TL ve 29,00TL bölgeleri diğer destek seviyeleri olarak izlenebilir. Yükselişlerin devam etmesi halinde ilk direnç seviyesi olarak 29,30TL öne çıkıyor. Bu seviye üzerinde ise 29,40TL ve 29,50TL sonraki direnç bölgeleri olarak takip edilebilir.

EUR/USD

16 Ekim 2023



Parite Fed'in faiz artışı beklentileri karşısında 1,0600 seviyesinin üzerine çıkmıştı. Geçtiğimiz hafta beklentilerin üzerinde gelen ABD manşet enflasyon verisi sonrasında artan ABD 10 yıllık tahvil faizi ve yeniden güçlenen dolar endeksi karşısında paritede baskı gözlemlendi. Geçtiğimiz hafta kapanışına baktığımızda 1,0507 seviyesinde kaldı. Yeni haftaya başlarken dolar endeksi 106,50 seviyesinde, ABD 10 yıllık tahvil faizi ise 4,65 seviyesinde seyrediyor. Gün içerisinde 1,0530 seviyesi, ve bu seviye üzerinde sırasıyla 1,0550 ve 1,0580 seviyeleri diğer direnç bölgeleri olarak takip edilebilir. Destek bölgesi olarak ise en yakın 1,0520 noktası takip edilirken aşağı yönlü kırılmalarda psikolojik destek noktası 1,0500 ve altında 1,0480 seviyeleri izlenebilir.

ONS ALTIN

16 Ekim 2023



Ons altın İsrail-Filistin çatışmalarının ardından geçtiğimiz haftayı %5'e yakın prim kaydederek 1932 dolar seviyesinde kapattı. Cuma günü test ettiği 1932 dolar seviyesi ise 25 Eylül'den bu yana test edilen en yüksek seviye oldu. Yaşanan jeopolitik risklerin ardından altına ve dolara olan talep artışı devam ediyor. Ons altın 1900 dolar seviyesi üzerinde kalıcı fiyatlamasına devam ederken ABD'den geçen hafta gelen karışık veriler Fed'in işini zorlaştırıyor. Teknik olarak gün içinde 1915 dolar seviyesi ve bu seviye altında fiyatlamaya için 1910 ve 1905 dolar diğer destek bölgeleri olarak karşımıza çıkıyor. Olası yukarı yönlü tepki alımlarının gelmesi durumunda ise 1920 dolar ve üstünde 1925 ile 1930 dolar seviyeleri direnç bölgeleri olarak takibimizde olacak.

GBP/USD

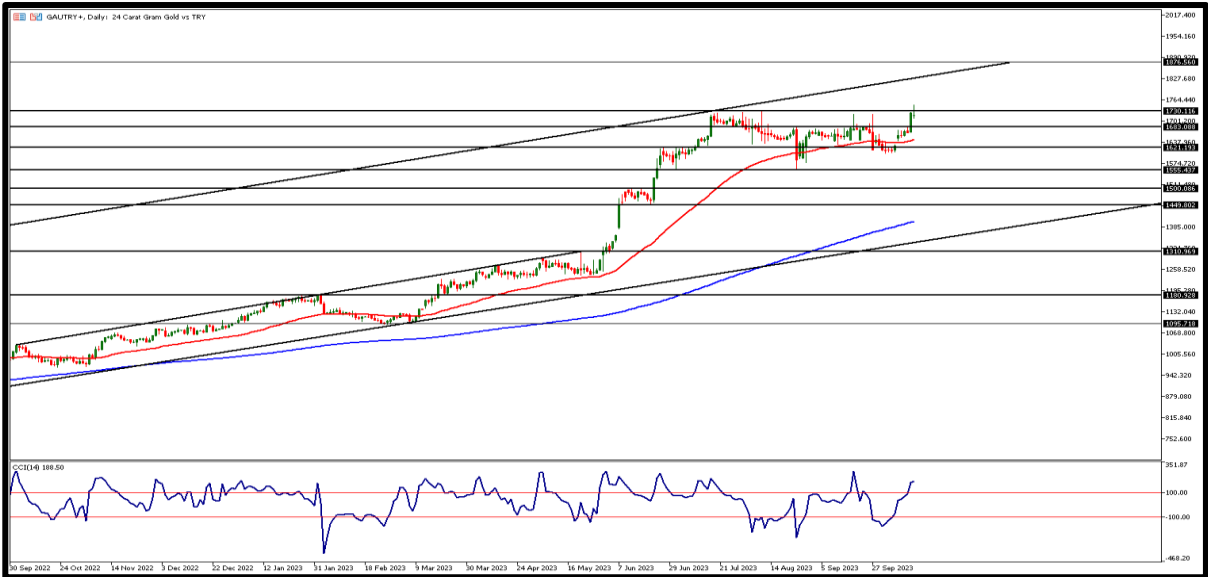
16 Ekim 2023



Parite geçen Cuma dolar endeksi yükselirken önemli destek noktası 1,2150 seviyesinin de altını test etti. Paritede zayıf görünüm devam ederken BoE Bailey, enflasyonu düşürmede ilerleme kaydedildiğini ancak hala yapılacak iş olduğunu belirterek sıkılaşmaya devam edileceğinin mesajını verirken ABD'den gelen son veriler Fed tarafında kafa karışıklığına neden oldu ancak hala bankanın bir faiz artışına gitmeyeceği beklentisi korunuyor. İlk direnç noktası olarak 1,2160 direnç seviyesi takip edilebilir, bu seviye üstünde fiyatlamalarda 1,2180 ve sonrasında 1,2200 noktası diğer bölgeler olarak izlenebilir. Geri çekilmelerde 1,2140 ilk destek bölgesi, bu seviye altında ise 1,2120 ve 1,2100 destek bölgelerini genel olarak takip edebiliriz.

GRAM ALTIN

16 Ekim 2023



Geçtiğimiz hafta ABD'de çekirdek enflasyon beklentilere paralel açıklanırken manşet enflasyonun beklentilerin üzerinde kalması tahvil faizlerinde yükselişe neden olmuş ancak ons altın bu baskıdan çok fazla etkilenmemiştir. Ons altın kendini 1900 doların üstüne taşıyınca yurtiçinde de gram altın fiyatları 19 Temmuz'dan bu yana en yüksek fiyatlamasını görerek 1729TL seviyesini test etti. Fiyatlamalar kur ve ons altın destekli gram altında pozitif yönü işaret ediyor. İlk direnç noktası olarak 1720TL takip edilirken bu seviye üzerinde 1725TL ve 1730TL seviyeleri izlenebilir. Geri çekilmelerde ise 1710TL noktası ilk destek olarak takip edilebilir. Bu fiyatlama altında ise 1705TL ve 1700TL diğer destek bölgeleri olarak izleniyor olacak.



Sabah Bülteni

2023 3.Çeyrek Müşteri K/Z Dağılımı:
%23,21 Karda / %76,79 Zararda

Ahlatcı Yatırım araştırma departmanı tarafından hazırlanmıştır.

Bizi seçtiğiniz için teşekkürler.

Hazırlayan; **Tonguç ERBAŞ** Genel Müdür Yardımcısı
Barış ÜRKÜN Araştırma Müdürü

Mersis No: **0010056453000026**

Sermaye Piyasası Kurulunun "Yatırım Hizmetleri ve Faaliyetleri İle Yan Hizmetlere İlişkin Esaslar"
Hakkında Tebliği Uyarınca Yayınlanması Zorunlu Olan

Burada yer alan yatırım, bilgi, yorum ve tavsiyeler yatırım danışmanlığı kapsamında değildir. Yatırım danışmanlığı hizmeti, yetkili kuruluşlar tarafından kişilerin risk ve getiri tercihleri dikkate alınarak kişiye özel sunulmaktadır. Burada yer alan yorum ve tavsiyeler ise genel niteliktedir. Bu tavsiyeler mali durumunuz ile risk ve getiri tercihlerinize uygun olmayabilir. Bu nedenle, sadece burada yer alan bilgilere dayanılarak yatırım kararı verilmesi beklentilerinize uygun sonuçlar doğurmayabilir.



İstanbul Genel Müdürlük Merkez Ofis

Maslak Mahallesi, Taşyoncası Sokak T4a Blok
Kat: -1 NO: 256 Maslak 34485 Sarıyer / İSTANBUL

İstanbul Sarıyer Şube

Sarıyer Mahallesi Meserburnu Caddesi No: 25 Sarıyer / İSTANBUL

Çorum Şube

Gülâbîbey Mahallesi, Eğridere Sokak No:17 Merkez / ÇORUM

Ankara İrtibat Bürosu

Söğütözü Caddesi No:2 Koç Kuleleri B Blok No:16 Söğütözü Çankaya / ANKARA

Adana İrtibat Bürosu

Reşatbey Mahallesi 62024 Sokak NO:7 Seyhan / ADANA

Denizli İrtibat Bürosu

Gazi Mustafa Kemal Bulvarı Bina No: 53 Kat:4 Bağımsız Bölüm Pamukkale / DENİZLİ

İsparta İrtibat Bürosu

Çelebiler Mahallesi, Cadde 112, No:7, İç Kapı No: 11, 32000 Merkez / İSPARTA

İstanbul Göktürk İrtibat Bürosu

Göktürk Merkez Mah. İstanbul Cad. Telekom Sk. No:2 İç Kapı No: 36 34077 Eyüpsultan / İSTANBUL

[ahlatci_yatirim](#)

[ahlatciyatirim](#)

AHLATCI YATIRIM ARAŞTIRMA

[ahlatciyatirim.com.tr](#)

444 0 968
[bilgi@ahlatciyatirim.com.tr](#)

