

Sabah Bülteni

18 Ekim 2023



ahlatciyatirim.com.tr

   [ahlatci_yatirim](#)

  [ahlatciyatirim](#)

KÜRESEL RİSK ALGISINDA JEOPOLİTİK RİSK ETKİLİ OLMAYA DEVAM EDİYOR

ZEW Güven Endeksi Euro Bölgesi ve Almanya'da ekim ayında beklentilerin üzerinde gerçekleşti. Euro Bölgesi'nde bir önceki ay -8,9 olan güven endeksi bu ay beklentileri aşarak 2,3'e yükseldi. Beklentiler bu dönemde güven endeksinin -8 seviyesinde gerçekleşmesi yönündeydi. Almanya'da da benzer bir görünüm hâkim. Yatırımcı güveni faiz artışlarının sonuna gelindiği beklentisiyle Ekim ayında da yükselmeye devam etti. Ülkede eylül ayında -11,4 olan Zew Ekonomik Güven Endeksi Ekimde -9 seviyesindeki beklentisini aşarak -1,1 seviyesine ulaştı. Zew Başkanı Wambach, endekste en dip seviyelerin artış görülmüş olduğunu belirterek ileriki dönem beklentilerinde iyileşme ve enflasyonun düşeceğine yönelik görüşlerin hâkim olduğunu belirtti. Başkan, "Anket katılımcılarının üçte birinden fazlası Euro Bölgesi'nde kısa vadede faiz oranlarının bu seviyelerde kalmasını bekliyor." değerlendirmesini yaptı.

ABD'de perakende satışlar ve sanayi üretimi açıklandı. Tüketici harcamalarına yönelim önemli ipucu veren perakende satışlar Eylül ayında beklentileri aşarak %0,7 seviyesinde gerçekleşti. Verilerin enflasyonist baskının devam ettiğine yönelik düşünceleri pekiştirmesi Fed tarafında faiz artırımı döngüsüne devam edilebileceği ya da yüksek faiz oranlarında bankanın uzun süre kalabileceğine yönelik düşünceleri beraberinde getirdi. Verinin ardından paritede geri çekilme gözlemlendi. Ons altın tarafında ise bu etkilerin sınırlı olması ile birlikte jeopolitik risklerin öne çıktığı süreç devam ediyor. Ayrıca ülkede sanayi üretimi ve kapasite kullanım oranına ilişkin veriler takip edildi. Sanayi üretimi eylülde Ağustos ayına kıyasla %0,3 artış gösterirken, piyasa beklentileri sanayi üretiminin bu dönemde %0,1 artması yönündeydi. İmalat sanayi üretimi ise Eylülde aylık bazda %0,4 artış gösterdi. Kapasite kullanım oranı ise aynı dönemde %79,7'ye yükseldi.

İsrail – Filistin arasındaki gerilime yönelik haber akışının önemli olduğu dönemde, Dışişleri Bakanı Hakan Fidan, Lübnanlı mevkidaşı ile yapmış olduğu görüşmesinin ardından düzenlenen ortak basın toplantısında; "Bu savaştan daha büyük savaşlar çıkabileceği gibi tarihi bir barış da çıkabilir. Cumhurbaşkanımız tarihi bir barışın mümkün olduğuna inanıyor. Savaşın başta Lübnan, Mısır ve Ürdün olmak üzere bölge ülkelerinin istikrarsızlaşmasına yol açacak şekilde gelişmesini engellemek için elimizden geleni yapıyoruz. Türkiye, tarihi olan mazisi olan güçlü ve tecrübeli bir devlettir. Yaptığımız uyarılara lütfen kulak verin." açıklamalarında bulunarak, kalıcı barışın sağlanması için de tarafların garantörlerinin olacağı bir sistem fikrini ortaya koyduklarını açıkladı.

Dün Avrupa Borsaları düşüşle açılırken karışık bir seyir ile günü sonlandırdı. New York Borsası'nda da benzer bir görünüm hakimdi. Satıcılar başlayan gün sonunda Dow Jones endeksi yatay pozitif ayrışırken S&P 500 Endeksinde prim kaybı gözlemlendi. Yurtiçinde Borsa İstanbul pozitif gün sonu gerçekleştirdi. Dün akşam İsrail – Filistin savaşında yaşanan son gelişme ve İsrail'in Gazze'de bir hastaneyi bombaladığı haberleri büyük yankı uyandırırken haber akışının savaşın gidişatı konusunda tedirginlik yaratması da küresel piyasalarda risk algısını olumsuz etkiliyor.

**EKONOMİK
TAKVİM**

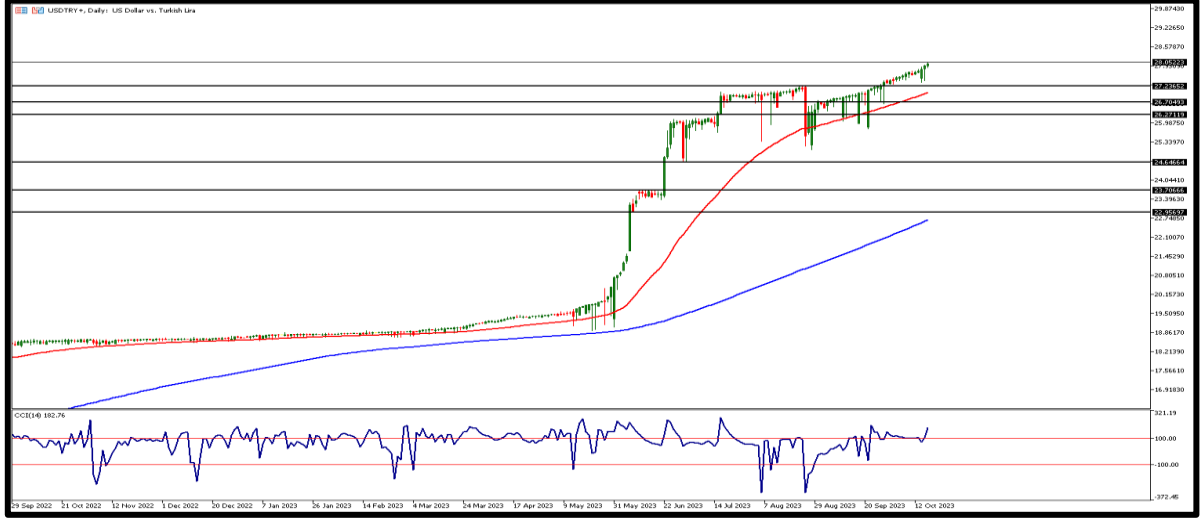
ZAMAN	ULKE	ÖNEM	VERİ	BEKLENTİ	ÖNCEKİ	PERİYOT
09:00	İngiltere	**	TÜFE- Aylık %	0,4%	0,3%	Eylül
09:00	İngiltere	***	TÜFE - Yıllık %	6,5%	6,7%	Eylül
12:00	Euro Bölgesi	***	TÜFE- Aylık %	0,3%	0,5%	Eylül
12:00	Euro Bölgesi	***	TÜFE - Yıllık %	4,3%	5,2%	Eylül
15:30	ABD	**	Konut Başlangıçları	1,380M	1,283M	Eylül
15:30	ABD	**	İnşaat İzinleri	1,455M	1,541M	Eylül



18 Ekim 2023

USD/TRY

18 Ekim 2023



Dün para birimleri karşısında karışık seyreden dolar, Türk Lirası karşısında pozitif ayrılmaya devam ediyor. Kur 27,86TL seviyesinde güne başladıktan sonra 27,94TL seviyesinde kapanış gerçekleştirdi. Yurtiçinde sınırlı veri akışına karşın ABD'de eylül ayında perakende satışlar ve sanayi üretimi beklentilerin üzerinde artış gösterdi. Aynı şekilde kapasite kullanım oranı da beklentilerin üzerinde artarak %79,7'ye yükseldi. Bugün ABD'de konut başlangıçları ve inşaat izinleri açıklanacak. Sınırlı hareketler gördüğümüz kurda 28,00TL seviyesi üzerinde kalıcılığın devamı halinde 28,10TL ve 28,20TL direnç bölgeleri izlenebilir. Geri çekilmelerde 27,90TL ilk destek olarak karşımıza çıkıyor, bu seviye altında 27,80TL ve 27,70TL diğer bölgeler olarak takip edilebilir.

EUR/TRY

18 Ekim 2023



Paritede 1,0550 seviyesinde fiyatlama ve kurda pozitif ayrışma çaprazda yatay pozitif görünüme neden oluyor. Euro Bölgesi ve Almanya'da Zew güven endeksi beklentilerin üstünde gerçekleşti. Veri sonrası yapılan açıklamada endekste dip seviyelerin görüldüğü, iyileşme ile birlikte enflasyonun düşeceğine yönelik beklentilerin olduğu belirtildi. Bugün Avrupa'da açıklanacak enflasyon rakamları bu beklentilerin hangi seviyelerde karşılık bulabileceği konusuna ışık tutacak. İlk destek bölgesi 29,60TL ve altında 29,50TL ve 29,40TL bölgeleri diğer destek seviyeleri olarak izlenebilir. Yükselişlerin devam etmesi halinde ilk direnç seviyesi olarak 29,70TL öne çıkıyor. Bu seviye üzerinde ise 29,80TL ve 29,90TL sonraki direnç bölgeleri olarak takip edilebilir.

EUR/USD

18 Ekim 2023



Parite 1,0550 seviyesinde zayıf görünümüne devam ediyor. Tüketici harcamalarına ilişkin önemli ipucu veren perakende satışlar ABD'de Eylül'de beklentinin üzerinde %0,7'ye sanayi üretimi ise %0,3'e yükseldi. Bu durumun enflasyonist baskıya neden olabileceği ve Fed'in faiz artırım döngüsünde güçlü durabilmesine alan sağlaması paritede geri çekilmeye neden oldu. Bugün Euro Bölgesi'nde açıklanacak enflasyon rakamları paritede volatiliteye neden olabilir. Gün içerisinde 1,0590 seviyesi, ve bu seviye üzerinde sırasıyla 1,0610 ve 1,0630 seviyeleri diğer direnç bölgeleri olarak takip edilebilir. Destek bölgesi olarak ise en yakın 1,0570 noktası takip edilirken aşağı yönlü kırılmalarda psikolojik destek noktası 1,0550 ve altında 1,0530 seviyeleri izlenebilir.

ONS ALTIN

18 Ekim 2023



Ons altın dün 1920 dolar seviyesinde 50 günlük üssel ortalamasının da üzerinde bir fiyatlama ile güne başlarken ABD'den gelen perakende satışlar verisi ile birlikte geri çekilmeler gözlemlendi. Perakende satışların beklentilerin üzerinde gelmesi Fed tarafında faiz artırım döngüsünde yüksek seviyelerde daha uzun kalınabileceği beklentisini güçlendirirken altının onsu verilerden sınırlı etkilendi. Şuan için jeopolitik risklerin hala daha etkili olduğunu görüyoruz. Teknik olarak gün içinde 1930 dolar seviyesi ve bu seviye altında fiyatlama için 1920 ve 1910 dolar diğer destek bölgeleri olarak karşımıza çıkıyor. Olası yukarı yönlü tepki alımlarının gelmesi durumunda ise 1950 dolar ve üstünde 1960 ile 1965 dolar seviyeleri direnç bölgeleri olarak takibimizde olacak.

GBP/USD

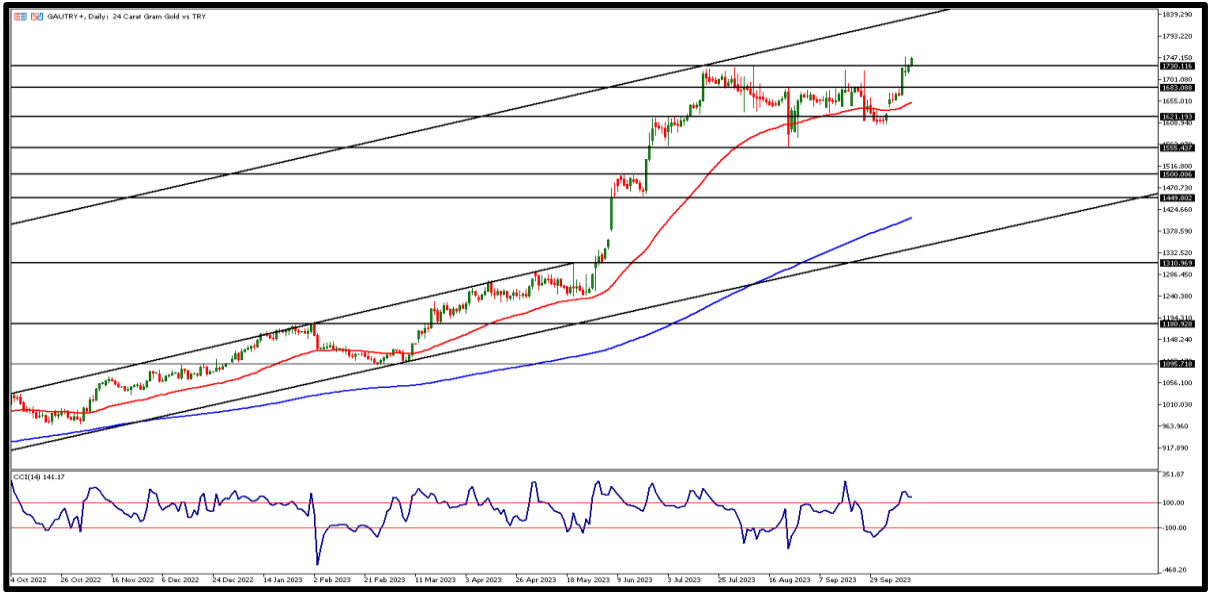
18 Ekim 2023



Parite 1,2200 seviyesinin üzerinde güne başlarken sterlin gün içerisinde dolar karşısında negatif ayrıştı ve 1,2181 seviyesinde kapanış gördü. Dün dolar endeksi 106,0-106,5 seviyeleri arasında seyrederken ABD'de risk iştahı zayıf seyretti. ABD'de sanayi üretimi ve perakende satışlar Eylül'de beklentilerin üzerinde gerçekleşirken, İngiltere'de işsizlik oranı rakamları ise haftaya ertelendi. Bugün ise Birleşik Krallık'ta eylül ayı enflasyon rakamları takip edilecek. İlk direnç noktası olarak 1,2180 direnç seviyesi takip edilebilir, bu seviye üstünde fiyatlamalarda 1,2200 ve sonrasında 1,2220 noktası diğer bölgeler olarak izlenebilir. Geri çekilmelerde 1,2170 ilk destek bölgesi, bu seviye altında ise 1,2150 ve 1,2130 destek bölgelerini genel olarak takip edebiliriz.

GRAM ALTIN

18 Ekim 2023



Ons altın güçlü seyrine devam ederken dün 1930 dolar seviyesinin üstünü test etti. Kur tarafında da 28TL seviyesinin sınırında fiyatlamalar görüyoruz. Böylece yurtiçi gram altın fiyatları 1730TL seviyesi üzerinde güçlü görünümünü koruyor. Ons altın tarafında veri akışı önemli ancak halihazırda jeopolitik risklerin yaratmış olduğu endişe fiyatlara yansıyor. Bu sebeple kısmi kar realizasyonları ile birlikte ons altında ve gram altında sınırlı pozitif gözlenebilir. İlk direnç noktası olarak 1745TL takip edilirken bu seviye üzerinde 1750TL ve 1755TL seviyeleri izlenebilir. Geri çekilmelerde ise 1740TL noktası ilk destek olarak takip edilebilir. Bu fiyatlama altında ise 1735TL ve 1730TL diğer destek bölgeleri olarak izleniyor olacak.



Sabah Bülteni

2023 3.Çeyrek Müşteri K/Z Dağılımı:
%23,21 Karda / %76,79 Zararda

Ahlatcı Yatırım araştırma departmanı tarafından hazırlanmıştır.

Bizi seçtiğiniz için teşekkürler.

Hazırlayan; **Tonguç ERBAŞ** Genel Müdür Yardımcısı
Barış ÜRKÜN Araştırma Müdürü

Mersis No: **0010056453000026**

Sermaye Piyasası Kurulunun "Yatırım Hizmetleri ve Faaliyetleri İle Yan Hizmetlere İlişkin Esaslar"
Hakkında Tebliği Uyarınca Yayınlanması Zorunlu Olan

Burada yer alan yatırım, bilgi, yorum ve tavsiyeler yatırım danışmanlığı kapsamında değildir. Yatırım danışmanlığı hizmeti, yetkili kuruluşlar tarafından kişilerin risk ve getiri tercihleri dikkate alınarak kişiye özel sunulmaktadır. Burada yer alan yorum ve tavsiyeler ise genel niteliktedir. Bu tavsiyeler mali durumunuz ile risk ve getiri tercihlerinize uygun olmayabilir. Bu nedenle, sadece burada yer alan bilgilere dayanılarak yatırım kararı verilmesi beklentilerinize uygun sonuçlar doğurmayabilir.



İstanbul Genel Müdürlük Merkez Ofis

Maslak Mahallesi, Taşyoncası Sokak T4a Blok
Kat: -1 NO: 256 Maslak 34485 Sarıyer / İSTANBUL

İstanbul Sarıyer Şube

Sarıyer Mahallesi Meserburnu Caddesi No: 25 Sarıyer / İSTANBUL

Çorum Şube

Gülâbîbey Mahallesi, Eğridere Sokak No:17 Merkez / ÇORUM

Ankara İrtibat Bürosu

Söğütözü Caddesi No:2 Koç Kuleleri B Blok No:16 Söğütözü Çankaya / ANKARA

Adana İrtibat Bürosu

Reşatbey Mahallesi 62024 Sokak NO:7 Seyhan / ADANA

Denizli İrtibat Bürosu

Gazi Mustafa Kemal Bulvarı Bina No: 53 Kat:4 Bağımsız Bölüm Pamukkale / DENİZLİ

İsparta İrtibat Bürosu

Çelebiler Mahallesi, Cadde 112, No:7, İç Kapı No: 11, 32000 Merkez / İSPARTA

İstanbul Göktürk İrtibat Bürosu

Göktürk Merkez Mah. İstanbul Cad. Telekom Sk. No:2 İç Kapı No: 36 34077 Eyüpsultan / İSTANBUL

[ahlatci_yatirim](#)

[ahlatciyatirim](#)

AHLATCI YATIRIM ARAŞTIRMA

[ahlatciyatirim.com.tr](#)

444 0 968
[bilgi@ahlatciyatirim.com.tr](#)

