

Sabah Bülteni

20 Ekim 2023



ahlatciyatirim.com.tr

   [ahlatci_yatirim](#)

  [ahlatciyatirim](#)

RİSK ALGISINDA BOZULMA BORSALARDA SATIŞ ALTINDA YÜKSELİŞ GETİRİYOR

TCMB tarafından açıklanan haftalık menkul kıymet istatistiklerine göre; 13 Ekim ile biten haftada hisse senetlerinde 13 milyon dolarlık satış, DİBS tarafında da 1 milyon dolarlık azalış kaydedildi. Aynı haftada yabancı işlemleri 12 milyon dolarlık net satışa işaret etti. Yurtdışı yerleşiklerin hisse senedi piyasasındaki payı ise %35,4 olarak gerçekleşti. Yılbaşından itibarıyla ise hisse senedinde 407 milyon dolarlık satış kaydedildi. ÖST tarafında 3 milyon dolarlık alış, DİBS tarafında 475 milyon dolarlık net alışlarla birlikte toplamda 71 milyon dolarlık giriş gerçekleşti.

ABD'de 2.El konut satışları Eylül ayında %2 azalarak 3,96 milyona geriledi ve son 13 yılın en düşük seviyesini görmüş oldu. İkinci el konut satışları art arda 4 aydır düşüş gösterirken, sınırlı konut stoku ve düşük alım gücünün konut satışları üzerinde baskı yaratmaya devam ettiği gözleniyor. Emlakçılar Birliği tarafından açıklanan verilerin ardından birlik baş ekonomisti Lawrence Yun, ABD Merkez Bankası Fed'in yalnızca enflasyonu düşürmek ve istihdam kazanımlarının zayıflamasına yönelik faiz oranlarını artırmaya devam edemeyeceği değerlendirilmesinde bulundu.

ABD'de ilk kez işsizlik maaşı başvurusunda bulunanların sayısı 14 Ekim ile biten haftada 13 bin kişi azalarak 198 bin kişiye geriledi. Piyasa beklentisi başvuru sayısının 212K olarak gerçekleşmesi yönündeydi. İşsizlik maaşı başvurusuna ilişkin bir önceki haftanın verisi ise 209 binden 2011 bine revize edildi. İşsizlik maaşı başvurusunda bulunanların sayısı ise 29 bin kişi artarak 1 milyon 734 bine yükseldi. İşsizlik maaşı başvuruları işgücü piyasasında hala sıkılığa işaret ederken Fed tarafında uzun süre yüksek faiz oranlarında kalınacağına yönelik beklentiler korunuyor. ABD 10 yıllık tahvil faizi %4,950 seviyesinde seyrederken, dolar endeksinde de 106 puan seviyesinin hemen üzerinde karışık görünüm hâkim. Dün New York borsası güne alıcılı başladı. Açılışın ardından, Dow Jones endeksi yüzde 0,1, S&P 500 endeksi yüzde 0.3 ve Nasdaq endeksi yüzde 0.4 yükselişle açıldı.

Dün Euro Bölgesi'nde veri akışı zayıftı. Avrupa borsaları satıcılı başladı. Açılışın ardından, Stoxx Europe 600 gösterge endeksi yüzde 0,6, Almanya'da DAX 30 endeksi yüzde 0,2, İngiltere'de FTSE 100 endeksi yüzde 0,6, Fransa'da CAC 40 endeksi yüzde 0.7, İtalya'da FTSE MIB endeksi yüzde 0.3 ve İspanya'da IBEX 35 endeksi yüzde 0.3 değer kaybetti. Bugün Almanya'da Eylül ayı Üretici Fiyat Endeksi verileri açıklanacak.

Jeopolitik risklerin fiyatlanmaya devam ettiği bir haftayı geride bırakırken, ons altın tarafında talebin devam etmesini ve 1950 dolar destek bölgesinin üzerinde bir hafta kapanışı görmesini bekliyoruz. Hem yurtiçinde hem de küresel piyasalarda yaşanan tedirginlik ve belirsizlik altında hafta sonu riski taşımak istemeyen yatırımcıların çıkışları ile birlikte borsalar tarafında risk iştahının sınırlı kaldığını görebiliriz. Dolar TL kurunda yatay pozitif fiyatlama beklentisi devam ediyor. Yurtiçi gram altın fiyatlarında ons altın katalizöründe yukarı hareket beklenebilir.

**EKONOMİK
TAKVİM**

ZAMAN	ULKE	ÖNEM	VERİ	BEKLENTİ	ÖNCEKİ	PERİYOT
09:00	İngiltere	**	Çekirdek Perakende Satışlar (Yıllık)	0,0%	-1,4%	Eylül
09:00	İngiltere	**	Çekirdek Perakende Satışlar (Aylık)	-0,4%	0,6%	Eylül
09:00	İngiltere	**	Perakende Satışlar (Aylık)	-0,1%	0,4%	Eylül
09:00	Avrupa	**	Almanya Üretici Fiyat Endeksi (ÜFE) (Aylık)	0,4%	0,3%	Eylül
10:00	Türkiye	***	Yıl Sonu Tüketici Fiyat Endeksi (TÜFE) Tahmini	-	67,22%	Ekim
17:30	Türkiye	**	Merkezi Hükümet Borç Stoku	-	5.880,0B	Eylül

USD/TRY

20 Ekim 2023



ABD'de haftalık işsizlik maaşı başvuruları 198K ile piyasa beklentisinin altında gerçekleşti. İşgücü piyasası sıkı kalmaya devam ederken Fed tarafında mevcut beklentiler korunuyor. Konut satışları ise eylülde %2 azalarak 2010 yılından bu yana en düşük seviyeye geriledi. Sınırlı konut stoku ve düşük alım gücü konut satışlarını engellemeye devam ediyor. Dün Amerikan dolarında gözlenen geri çekilme Türk Lirası karşısında karışık bir performans sergilemesine de neden oldu. Sınırlı hareketler gördüğümüz kurda 28,00TL seviyesi üzerinde kalıcılığın devamı halinde 28,10TL ve 28,20TL direnç bölgeleri izlenebilir. Geri çekilmelerde 27,90TL ilk destek olarak karşımıza çıkıyor, bu seviye altında 27,80TL ve 27,70TL diğer bölgeler olarak takip edilebilir.

EUR/TRY

20 Ekim 2023



EuroTL haftanın son işlem gününde 29,58TL seviyesinde güne başladı. Dolar tarafında nispeten geri çekilmenin etkisiyle dün 1,0580 seviyesinin üzerini test eden paritenin desteği ile birlikte çaprazda günün en yüksek seviyesi olarak 29,76TL seviyesi kaydedildi. Bugün Almanya'da Üretici Fiyat Endeksi rakamları açıklanacak. Yurtiçinde ise TCMB Piyasa Katılımcıları Anketi ile birlikte yıl sonu enflasyon beklentileri takip edilecek. İlk destek bölgesi 29,50TL ve altında 29,40TL ve 29,30TL bölgeleri diğer destek seviyeleri olarak izlenebilir. Yükselişlerin devam etmesi halinde ilk direnç seviyesi olarak 29,70TL öne çıkıyor. Bu seviye üzerinde ise 29,80TL ve 30,00TL sonraki direnç bölgeleri olarak takip edilebilir.

EUR/USD

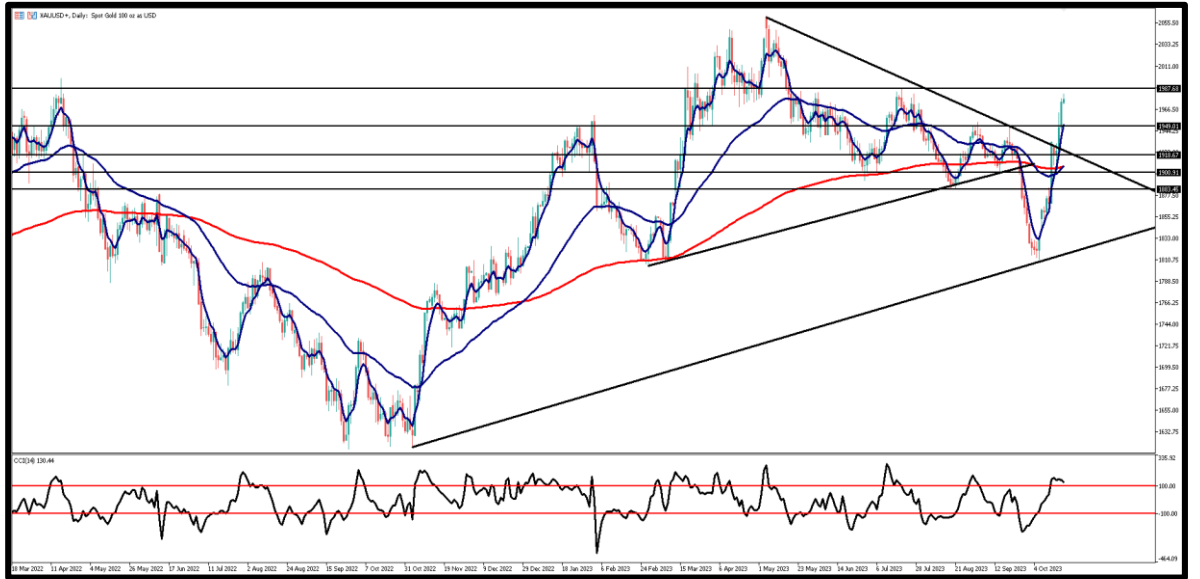
20 Ekim 2023



ABD'de haftalık işsizlik maaşı başvuruları 14 Ekim ile biten haftada 13 bin kişi azalarak piyasa beklentisinin altında 198K olarak gerçekleşti. İşgücü piyasası yüksek faiz oranları karşısında dirençli kalmaya devam ederken faiz oranlarının uzunca bir süre yüksek seviyelerde kalabileceğine yönelik beklentiler korunuyor. ABD dolar endeksi 106,3 puan seviyesinde yatay negatif görünüm sergilerken parite 1,0580 puan seviyesini test etti. Gün içerisinde 1,0580 seviyesi, ve bu seviye üzerinde sırasıyla 1,0620 ve 1,0620 seviyeleri diğer direnç bölgeleri olarak takip edilebilir. Destek bölgesi olarak ise en yakın 1,0550 noktası takip edilirken aşağı yönlü kırılmalarda destek noktası 1,0530 ve altında psikolojik destek 1,0500 seviyeleri izlenebilir.

ONS ALTIN

20 Ekim 2023



Ons altın sınırlı kar realizasyonları ile birlikte jeopolitik risk fiyatlamasına devam ediyor. Kıymetli madende 1950 dolar seviyesinin üzerinde fiyatlama isteğinin sürdüğünü görüyoruz. 100 günlük üssel ortalaması üzerinde hareketine devam eden ons altın 7 Ekim tarihinden bugüne %6'nın üzerinde bir prim ile 1972 dolar seviyesinde fiyatlama ile haftanın son işlem gününe başladı. Haber akışının etkileri altında fiyatların yön belirlemesi bekleniyor. Teknik olarak gün içinde 1970 dolar seviyesi ve bu seviye altında fiyatlama için 1960 ve 1945 dolar diğer destek bölgeleri olarak karşımıza çıkıyor. Olası yukarı alımların devam etmesi durumunda ise 1980 dolar ve üstünde 1988 ile 2000 dolar seviyeleri direnç bölgeleri olarak takibimizde olacak.

GBP/USD

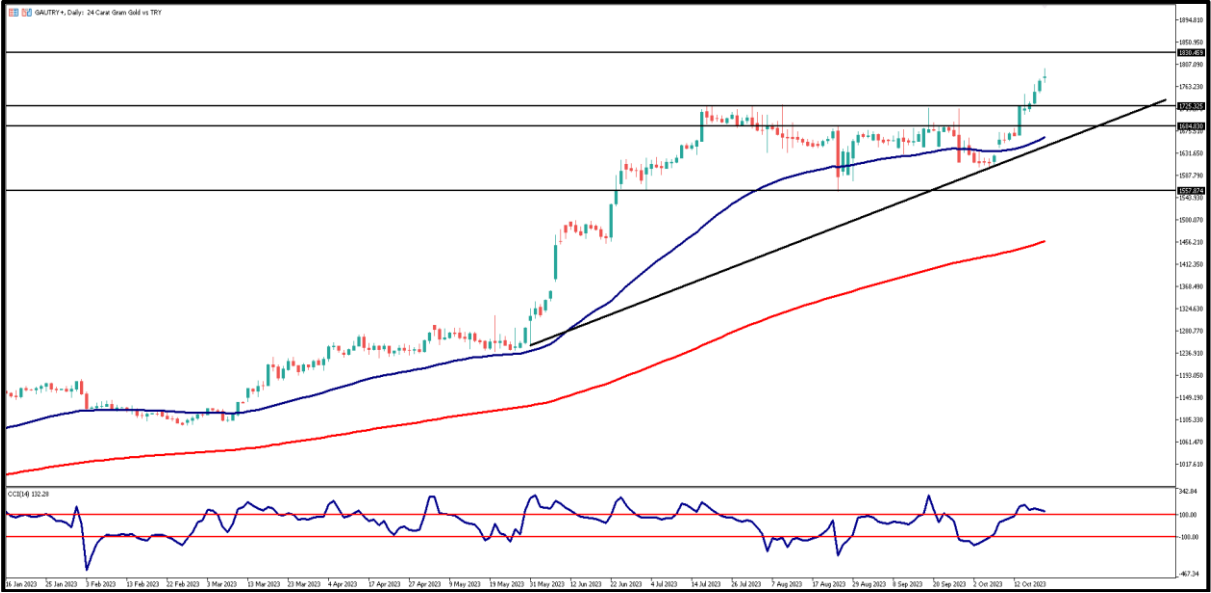
20 Ekim 2023



İngiltere'de enflasyon göstergelerinin ardından BoE'nin bir sonraki toplantıda faizleri sabit bırakacağına yönelik beklentiler ve güçlü dolar görünümü paritede geri çekilmeye neden olmuştu. Dün ise dolar tarafında kısmi geri çekilmenin ardından parite 1,2190 seviyesine kadar yükseldi. Ancak zayıf görünüm devam ediyor. Dün ABD'de haftalık işsizlik maaşı başvuruları 198K ile beklentinin altında kalırken konut satışları da geriledi. Bugün ise her iki bölgede veri akışı zayıf. İlk direnç noktası olarak 1,2150 direnç seviyesi takip edilebilir, bu seviye üstünde fiyatlamalarda 1,2180 ve sonrasında 1,2200 noktası diğer bölgeler olarak izlenebilir. Geri çekilmelerde 1,2130 ilk destek bölgesi, bu seviye altında ise 1,2100 ve 1,2080 destek bölgelerini genel olarak takip edebiliriz.

GRAM ALTIN

20 Ekim 2023



Ons altında özellikle hafta ortasında güçlü dolar görünümü ve tarihi zirvelerini gören tahvil faizlerinin ardından nispeten geri çekilme gözlenmişti. Ancak kıymetli madende hala jeopolitik riskler altında güçlü görünüm ve yukarı yönlü hareket devam ediyor. Kur tarafında ise 28TL seviyesinde fiyatlama gözleniyor. Yurtiçi gram altın fiyatlarının 1750TL seviyesi üzerinde bu şartlar altında tutunmasını bekliyoruz. İlk direnç noktası olarak 1785TL takip edilirken bu seviye üzerinde 1790TL ve 1800TL seviyeleri izlenebilir. Geri çekilmelerde ise 1770TL noktası ilk destek olarak takip edilebilir. Bu fiyatlama altında ise 1760TL ve 1750TL diğer destek bölgeleri olarak izleniyor olacak.



Sabah Bülteni

2023 3.Çeyrek Müşteri K/Z Dağılımı:
%23,21 Karda / %76,79 Zararda

Ahlatcı Yatırım araştırma departmanı tarafından hazırlanmıştır.

Bizi seçtiğiniz için teşekkürler.

Hazırlayan; **Tonguç ERBAŞ** Genel Müdür Yardımcısı
Barış ÜRKÜN Araştırma Müdürü

Mersis No: **0010056453000026**

Sermaye Piyasası Kurulunun "Yatırım Hizmetleri ve Faaliyetleri İle Yan Hizmetlere İlişkin Esaslar"
Hakkında Tebliği Uyarınca Yayınlanması Zorunlu Olan

Burada yer alan yatırım, bilgi, yorum ve tavsiyeler yatırım danışmanlığı kapsamında değildir. Yatırım danışmanlığı hizmeti, yetkili kuruluşlar tarafından kişilerin risk ve getiri tercihleri dikkate alınarak kişiye özel sunulmaktadır. Burada yer alan yorum ve tavsiyeler ise genel niteliktedir. Bu tavsiyeler mali durumunuz ile risk ve getiri tercihlerinize uygun olmayabilir. Bu nedenle, sadece burada yer alan bilgilere dayanılarak yatırım kararı verilmesi beklentilerinize uygun sonuçlar doğurmayabilir.



İstanbul Genel Müdürlük Merkez Ofis

Maslak Mahallesi, Taşyoncası Sokak T4a Blok
Kat: -1 NO: 256 Maslak 34485 Sarıyer / İSTANBUL

İstanbul Sarıyer Şube

Sarıyer Mahallesi Meserburnu Caddesi No: 25 Sarıyer / İSTANBUL

Çorum Şube

Gülâbıbey Mahallesi, Eğridere Sokak No:17 Merkez / ÇORUM

Ankara İrtibat Bürosu

Söğütözü Caddesi No:2 Koç Kuleleri B Blok No:16 Söğütözü Çankaya / ANKARA

Adana İrtibat Bürosu

Reşatbey Mahallesi 62024 Sokak NO:7 Seyhan / ADANA

Denizli İrtibat Bürosu

Gazi Mustafa Kemal Bulvarı Bina No: 53 Kat:4 Bağımsız Bölüm Pamukkale / DENİZLİ

İsparta İrtibat Bürosu

Çelebiler Mahallesi, Cadde 112, No:7, İç Kapı No: 11, 32000 Merkez / ISPARTA

İstanbul Göktürk İrtibat Bürosu

Göktürk Merkez Mah. İstanbul Cad. Telekom Sk. No:2 İç Kapı No: 36 34077 Eyüpsultan / İSTANBUL

[ahlatci_yatirim](#)

[ahlatciyatirim](#)

AHLATCI YATIRIM ARAŞTIRMA

[ahlatciyatirim.com.tr](#)

444 0 968
bilgi@ahlatciyatirim.com.tr

