

Sabah Bülteni

16 Kasım
2023



ahlatciyatirim.com.tr

   [ahlatci_yatirim](https://twitter.com/ahlatci_yatirim)

  [ahlatciyatirim](https://www.linkedin.com/company/ahlatciyatirim)

ABD VERİLERİ SONRASINDA GÖZLER FED ÜYELERİNİN AÇIKLAMALARINDA OLACAK

Hazine ve Maliye Bakanlığı Ekim ayı merkezi yönetim bütçe uygulama sonuçlarını yayımladı. Buna göre; 2023 yılı Ekim ayında merkezi yönetim bütçe giderleri 569 milyar 211 milyon TL olarak gerçekleşmiştir. Bütçe gelirleri ise aynı dönemde 473 milyar 750 milyon TL olarak gerçekleşmiştir. Böylece merkezi yönetim bütçe dengesi 2023 yılı Ekim ayında 95 milyar 461 milyon TL açık verdi.

Türkiye'nin risk kredi primi son 2,5 yılın en düşük seviyelerini test ederken Hazine ve Maliye Bakanı Şimşek Türkiye'nin kredi risk primindeki bu gelişmelere ilişkin paylaşımında bulundu. Bakan Şimşek, "Uyguladığımız ekonomik programın sonuçları 2024'ün ikinci yarısından itibaren net şekilde görülecek, böylece yatırımcı güveni daha da pekişecek ve ülkemize küresel fon akışı hız kazanacaktır. Bu da dezenflasyon programının kısa vadeli büyüme görünümü üzerindeki aşağı yönlü riskleri sınırlandıracaktır." değerlendirmesini yaptı.

Birleşik Krallık'ta enflasyon rakamları açıklandı. İngiliz Ulusal İstatistik Ofisi'nin verilerine göre; İngiltere'de Ekim ayında enflasyonda değişim gözlenmedi. Piyasa beklentisi aylık bazda enflasyonun %0,1 seviyesinde gerçekleşmesi yönünde şekilleniyordu. Enflasyon görünümü geçen yılın aynı dönemine göre ise %6,7 seviyesinden %4,6 seviyesine gerileyerek benzer şekilde beklentilerin altında yavaşlama gösterdi. Böylelikle enflasyonda son 2 yılın en düşük seviyesi de kaydedilmiş oldu. Manşet enflasyonda elektrik ve gaz fiyatlarındaki düşüş etkili gerileme yaşanırken, gıda ve hizmet enflasyonunda da yavaşlama dikkat çekti. Gıda ve enerji hariç tutulan çekirdek enflasyon ise yıllık bazda Eylül ayındaki %6,1 seviyesinden %5,7 seviyesine geriledi. Aylık veri ise bir önceki aya göre %0,5 seviyesinden %0,3 seviyesine geriledi. Başbakan Rishi Sunak, enflasyon verileri sonrasında sosyal medya hesabından yaptığı paylaşımında, "Ocakta, bu yıl enflasyonu yarı yarıya indirmenin önceliğim olduğunu söylemiştim. Yaptım, çünkü hayat pahalılığı krizini hafifletmenin ve ailelere finansal güvenlik sağlamanın en iyi yolu bu. Bugün, enflasyonu yarı yarıya düşürme taahhüdümüzü gerçekleştirdik." ifadelerini kullandı. Öte yandan beklenenden daha fazla yavaşlayan enflasyon verisi sonrası BoE'nin gelecek toplantıda faiz artırımına gitmeyeceği ve sıkılaşma döngüsünün sonlandığına dair düşünceler pekişti.

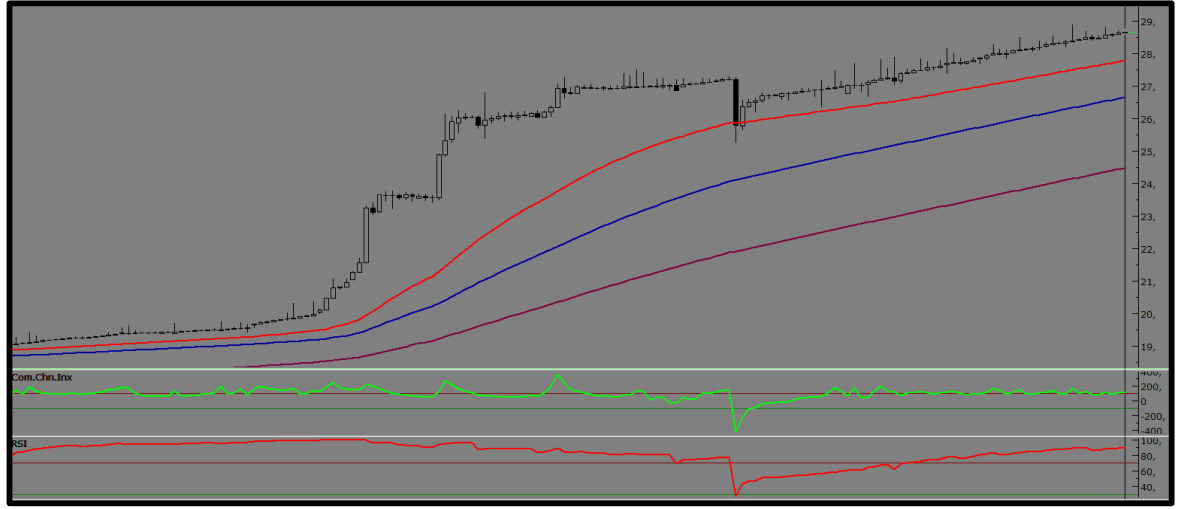
ABD'de tüketici fiyat endeksinin ardından üretici fiyat endeksi rakamları da açıklandı. ABD'de üretici enflasyonunun Ekim ayında %0.1 artış göstermesi beklenirken %0.5 azalış gerçekleşti ve Nisan 2020'den bu yana en büyük düşüş kaydedildi. Yıllık bazlı veride ise artışın %1,9 seviyesinde gerçekleşmesi öngörülüyordu. Açıklanan rakamlara göre geçen yılın aynı ayına göre üretici fiyatları endeksinde değişim %1.3 olarak beklentilerin altında kaldı. Çekirdek üretici enflasyonu ise aylık bazda değişim göstermezken, yıllık bazlı veri %2.4 olarak gerçekleşti. Böylelikle Salı günü beklentilerin altında açıklanan tüketici enflasyonuna bugün aynı şekilde üretici enflasyonu eşlik etti. ABD'de perakende satışlar Ekim ayında da azalış göstermeye devam etti. Perakende satışlar aylık bazda -%0.1 azalırken, yıllık bazda %2.48 artış gösterdi.

**EKONOMİK
TAKVİM**

ZAMAN	ULKE	ÖNEM	VERİ	BEKLENTİ	ÖNCEKİ	PERİYOT
14:30	Türkiye	*	Brüt Döviz Rezervleri	-	83,94B	-
14:30	Türkiye	*	Net Döviz Rezervleri	-	24,74%	-
14:30	Euro Bölgesi	**	AMB Başkanı Lagarde'in Konuşması	-	-	-
16:30	ABD	***	İşsizlik Haklarından Yararlanma Başvuruları	222K	217K	Ekim
16:30	ABD	***	Philadelphia Fed İmalat Endeksi	-11	-9	Kasım
17:15	ABD	**	Sanayi Üretimi - Aylık %	-0,40%	0,3%	Ekim
17:15	ABD	**	Sanayi Üretimi - Yıllık %	-2,6	0,08%	Ekim
17:15	ABD	*	Kapasite Kullanım Oranı	79,4%	79,7%	Ekim
18:00	ABD	***	ISM Hizmet PMI	53.1	54.4	Kasım

USD/TRY

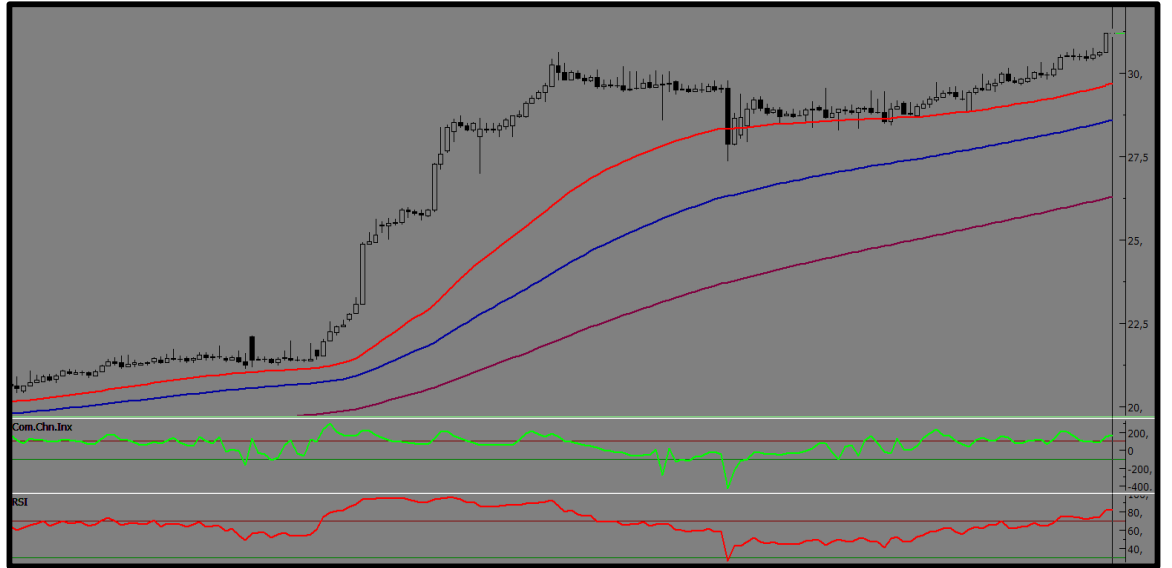
16 Kasım 2023



DolarTL kurunda 28,60TL seviyesi üzerinde yatay pozitif fiyatlama devam ediyor. 2023 yılı Ekim ayında merkezi yönetim bütçe giderleri 95,4 milyar TL açık verdi. ABD'de TÜFE'nin ardından dün ÜFE rakamları açıklandı. Üretici fiyatları da Ekim ayında aylık bazda %0,5 ve yıllık bazda %1,3 ile beklentilerin de üzerinde düşüş gösterdi. Ülkede perakende satışlar Ekim ayında aylık %0,1 düşerken, çekirdek perakende satışlar beklentilere paralel %0,2 olarak gerçekleşti. Gün içinde sınırlı hareketler gördüğümüz kurda 28,60TL seviyesi üzerinde 28,70TL ve 28,80TL direnç bölgeleri izlenebilir. Geri çekilmelerde ise 28,50TL ilk destek olarak karşımıza çıkıyor. Bu seviye altında fiyatlama için ise 28,40TL ve 28,60TL diğer destek bölgeleri olarak takip edilebilir.

EUR/TRY

16 Kasım 2023



Parite 1,0850 seviyesi altına geri çekilirken çapraz 31TL seviyesinin hafif üzerinde fiyatlama görüyor. Euro Bölgesi'nde ticaret dengesi Eylül ayında 10 milyar euro fazla verdi. Ayrıca bölgede sanayi üretimi rakamları açıklandı. Bölgede imalat üretimi aylık bazda %1,1 azalış gösterirken bir önceki yılın aynı dönemine göre ise %6,9 azalış gerçekleşti. Yurtiçinde ise bütçe dengesi Ekim ayında 95,4 milyar TL açık verdi. Çaprazda yeniden yükselişlerin olması halinde 31,20TL ilk direnç seviyesi olarak izlenebilir. Bu seviye üstünde fiyatlamalarda ise 31,30TL ve üzerinde 31,40TL bölgeleri ana direnç seviyeleri olarak ön plana çıkıyor. Gün içi 31,00TL psikolojik destek noktası, bunun altı fiyatlamalarda destek bölgeleri olarak 30,90TL ve 30,80TL takip ediliyor olacak.

EUR/USD

16 Kasım 2023



Parite ABD enflasyon verisinin ardından prim kazanırken dün yükseliş sınırlı kaldı ancak hala 1,0800 seviyesi üzerinde fiyatlamaya görmeye devam ediyor. Euro Bölgesi'nde sanayi üretimi Eylül'de beklenenden fazla daralma gösterdi. Aylık bazda sanayi üretimi %-1,1 olarak gerçekleşirken, geçen yılın aynı ayına göre ise %-6,9 oldu. ABD'de Üretici Fiyat endeksi değişimi Ekim'de aylık bazda %0,5 düşerken, yıllık bazda ise %1,3 artışla beklentilerin üzerinde düşüş gösterdi. Teknik olarak ilk direnç seviyesi 1,0840 takip edilebilir. Yükselişlerin devam etmesi halinde 1,0860 ve 1,0880 seviyeleri izlenebilir. Geri çekilmelerin yaşanması halinde ise ilk destek seviyesi 1,0820 noktasını psikolojik destek noktası 1,0800 ve devamında 1,0780 bölgeleri takip ediyor.

ONS ALTIN

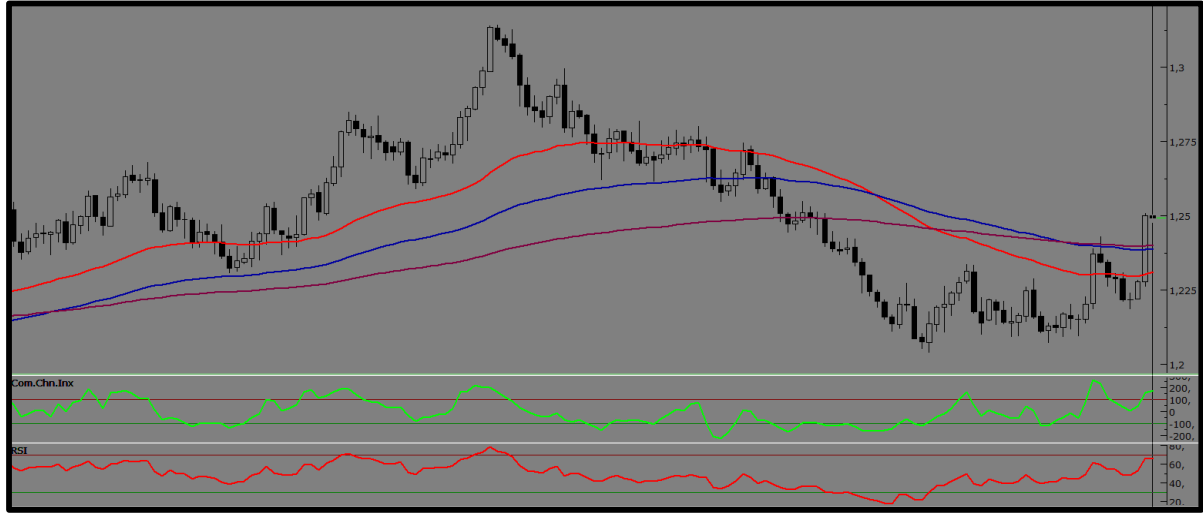
16 Kasım 2023



Ons Altın ABD enflasyon rakamlarının ardından zayıf görünümünü tersine çevirmişti. Kıymetli maden 100 günlük üssel ortalamasından aldığı destek ile yeniden 1970 dolar seviyesinin üzerine çıkmayı başarmıştı ancak dün ABD ÜFE rakamları sonrası 1970 dolar seviyesinin altına geri çekilme gözlemlendi. Yeni güne ise 1959 dolar seviyesinde fiyatlamaya başladı. Bugün ABD'de sanayi üretimi ve haftalık işsizlik maaşı başvuruları açıklanacak. Tepki alımlarında 1955 dolar seviyesi önemli direnç bölgesi olarak takip edilebilir. İlk destek noktası 1960 dolar takip edilirken bu seviye altında fiyatlamaya için 1955 ve 1950 dolar diğer destek bölgeleri olarak karşımıza çıkıyor. Yükselişlerde ise 1965 dolar ve üstünde 1970 ile 1975 dolar seviyeleri direnç bölgeleri olarak takibimizde olacak.

GBP/USD

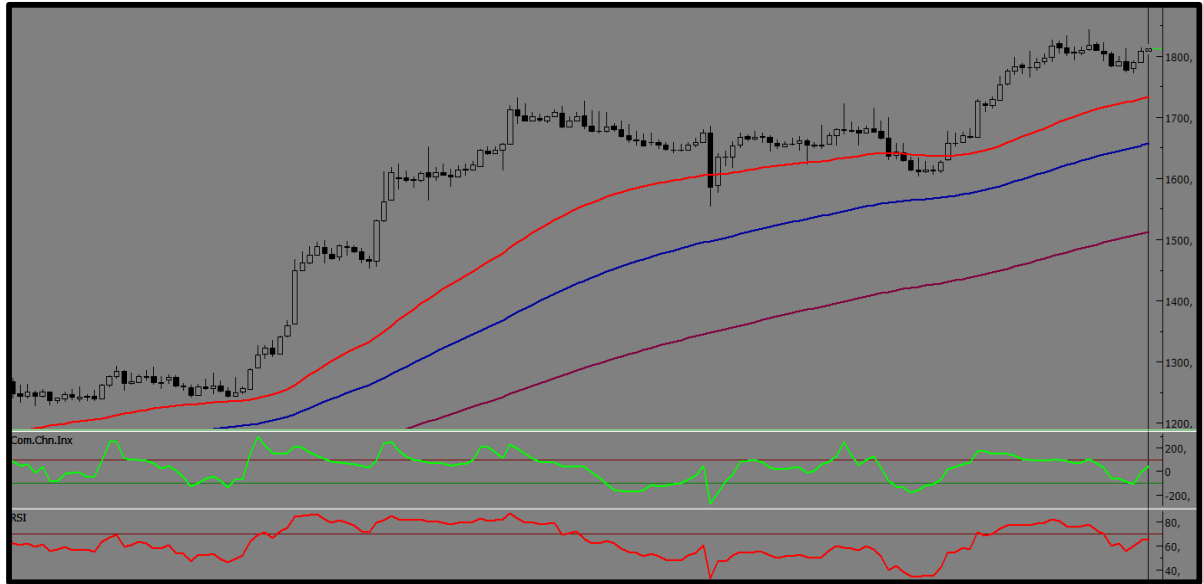
16 Kasım 2023



İngiltere'de enflasyon Ekim ayında beklenenden fazla yavaşladı. Ülkede enflasyon aylık bazda değişim göstermezken, bir önceki yılın aynı dönemine göre ise %4,6 olarak gerçekleşti. Gıda ve hizmet enflasyonunda da gerileme kaydedilirken çekirdek enflasyonda beklentilerin altında kaldı ve BoE'nin sıkılaşma döngüsünde sona geldiği düşüncesi pekişti. ABD'de Üretici Fiyat Endeksi beklentilerin altında yavaşlama gösterdi. Teknik olarak gün içerisinde ilk direnç noktası 1,2400 ve üstünde fiyatlama için 1,2420 ve 1,2440 sırasıyla direnç bölgeleri olarak izlenebilir. Geri çekilmelerde 1,2380 seviyesi destek bölgesi olarak takip edilecek. Bu seviye altında fiyatlamalarda 1,2360 ve 1,2340 bölgeleri genel olarak izlenebilir.

GRAM ALTIN

16 Kasım 2023



Ons altın hafta ortasında 1970 dolar seviyesini aşan yükselişlerini dün gün osnunda koruyamadı ve 1962 dolar seviyesinde kapanış gerçekleşti. Sarı metalde 1980 dolar direnç seviyesinin aşılammaması ile birlikte yurtiçinde gram altın fiyatlaması da yükselişlerini sınırlandırdı. Kur destekli 1800TL seviyesi üzerinde tutunma devam ederken bugün açıklanacak ABD sanayi üretimi ve haftalık işsizlik maaşı başvurularının gün içinde sınırlı etkilerini görebiliriz. Teknik olarak ilk direnç seviyesi 1810TL takip edilirken, bu seviye üzerinde 1815TL ve 1820TL seviyesi direnç bölgeleri olarak takip edilebilir. Geri çekilmelerde ise 1805TL noktası ilk destek olarak takip edilebilir. Bu fiyatlamada 1800TL ve 1795TL diğer destek bölgeleri izleniyor olacak.



Sabah Bülteni

Ahlatcı Yatırım araştırma departmanı tarafından hazırlanmıştır.

Bizi seçtiğiniz için teşekkürler.

Hazırlayan; **Tonguç ERBAŞ** Genel Müdür Yardımcısı
Barış ÜRKÜN Araştırma Müdürü

Mersis No: **0010056453000026**

Sermaye Piyasası Kurulunun "Yatırım Hizmetleri ve Faaliyetleri İle Yan Hizmetlere İlişkin Esaslar"
Hakkında Tebliği Uyarınca Yayınlanması Zorunlu Olan

Burada yer alan yatırım, bilgi, yorum ve tavsiyeler yatırım danışmanlığı kapsamında değildir. Yatırım danışmanlığı hizmeti, yetkili kuruluşlar tarafından kişilerin risk ve getiri tercihleri dikkate alınarak kişiye özel sunulmaktadır. Burada yer alan yorum ve tavsiyeler ise genel niteliktedir. Bu tavsiyeler mali durumunuz ile risk ve getiri tercihlerinize uygun olmayabilir. Bu nedenle, sadece burada yer alan bilgilere dayanılarak yatırım kararı verilmesi beklentilerinize uygun sonuçlar doğurmayabilir.



İstanbul Genel Müdürlük Merkez Ofis

Maslak Mahallesi, Taşyoncası Sokak T4a Blok
Kat: -1 NO: 256 Maslak 34485 Sarıyer / İSTANBUL

İstanbul Sarıyer Şube

Sarıyer Mahallesi Meserburnu Caddesi No: 25 Sarıyer / İSTANBUL

Çorum Şube

Gülábibey Mahallesi, Eğridere Sokak No:17 Merkez / ÇORUM

Ankara İrtibat Bürosu

Söğütözü Caddesi No:2 Koç Kuleleri B Blok No:16 Söğütözü Çankaya / ANKARA

Adana İrtibat Bürosu

Reşatbey Mahallesi 62024 Sokak NO:7 Seyhan / ADANA

Denizli İrtibat Bürosu

Gazi Mustafa Kemal Bulvarı Bina No: 53 Kat:4 Bağımsız Bölüm Pamukkale / DENİZLİ

İsparta İrtibat Bürosu

Çelebiler Mahallesi, Cadde 112, No:7, İç Kapı No: 11, 32000 Merkez / ISPARTA

İstanbul Göktürk İrtibat Bürosu

Göktürk Merkez Mah. İstanbul Cad. Telekom Sk. No:2 İç Kapı No: 36 34077 Eyüpsultan / İSTANBUL

[ahlatci_yatirim](#)

[ahlatciyatirim](#)

AHLATCI YATIRIM ARAŞTIRMA

[ahlatciyatirim.com.tr](#)

444 0 968
bilgi@ahlatciyatirim.com.tr

