

# Sabah Bülteni

17 Kasım  
2023



[ahlatciyatirim.com.tr](http://ahlatciyatirim.com.tr)

   [ahlatci\\_yatirim](#)   [ahlatciyatirim](#)

## AVRUPA ENFLASYON RAKAMLARI PARİTE ÜZERİNDE ETKİLİ OLABİLİR

Türkiye Cumhuriyet Merkez Bankası toplam rezervleri 10 Kasım ile biten haftada bir önceki haftaya göre 194 milyon dolar artışla 128,6 milyar dolara yükseldi. Böylelikle rezervler son 40 haftanın en yüksek seviyesine ulaşmış oldu. Söz konusu dönemde altın rezervleri ise 506 milyon dolar azalarak 44,9 milyar dolara indi. Brüt döviz rezervleri ise 700 milyon dolar artışla 83,9 milyar dolar seviyesinden 84,6 milyar dolar seviyesine yükseldi. Ayrıca Merkez Bankası Finansal İstikrar Raporu yayımlandı. Raporda; parasal sıkılaşma ve seçici kredi ve miktarsal sıkılaştırma adımlarıyla kredi büyümesinin dengelendiği bildirildi. Bankacılık sektörünün aktif kalitesindeki güçlü görünümün korunduğu bilgisi paylaşılırken, KKM tarafında da bakiyedeki azalmanın hız kazandığı ve sistemde artan Türk Lirası likiditenin zorunlu karşılıklara sterilize edildiği bildirildi.

ECB Başkanı Christine Lagarde Avrupa Sistemik Risk Kurulu(ESRB) yedinci yıllık konferansında yapmış olduğu konuşmasında; "Avrupa'nın mali sistemi bugüne kadar ciddi sistemik risklerin aynı anda ortaya çıkacağı en kötü senaryodan kaçındı. Ancak politika yapımcıların proaktif kalmaları ve ortaya çıktıklarında finansal istikrar risklerine karşı tetikte olmaları gerekiyor." İfadelerine yer verdi. Yüksek faiz oranlarının banka karlılığı üzerindeki etkilerine de değinen Lagarde, "Fonlama maliyetlerindeki artış ve düşük kredi hacimlerinden olumsuz etkilenecek bankalar ile birlikte düşük büyüme ve yüksek borç ödeme maliyetlerinin kalıcı kombinasyonu, kırılğan hane halklarını ve firmaları zorlamaya devam edecek ve bu da takipteki kredilerin artmasına neden olabilecek." dedi.

ABD'de 11 Kasım ile biten haftaya ilişkin işsizlik maaşı başvuruları açıklandı. Verilere göre; bu dönemde ilk kez işsizlik maaşı başvurusunda bulunanların sayısı 220K beklentisine karşın bir önceki hafta göre 13 bin kişilik artışla 231K olarak gerçekleşti. Bir önceki haftanın verisi ise 217 binden 218 bine revize edildi. Süregelen işsizlik maaşı başvurusu ise 4 Kasım ile biten haftada neredeyse son 2 yılın en yüksek seviyesi 1 milyon 865 bine ulaştı. İşgücü piyasası dirençli kalmaya devam ederken, ülkede işsizlik oranının artması ve ücret artışlarının yavaşlaması dikkat çekiyor. Bunun yanı sıra ülkede imalat üretimine ilişkin rakamlar açıklandı. ABD'de Ekim ayında sanayi üretimi beklenenden fazla gerileme gösterdi. Ekimde aylık bazda %0,6 düşen sanayi üretiminde ülkedeki büyük otomobil üreticilerindeki grevler etkili oldu. Piyasa beklentileri sanayi üretiminin bu dönemde %0,3 azalması yönündeydi. Sanayi üretiminde daralma Fed'in enflasyonla olan mücadelesinde önemli yer tutuyor.

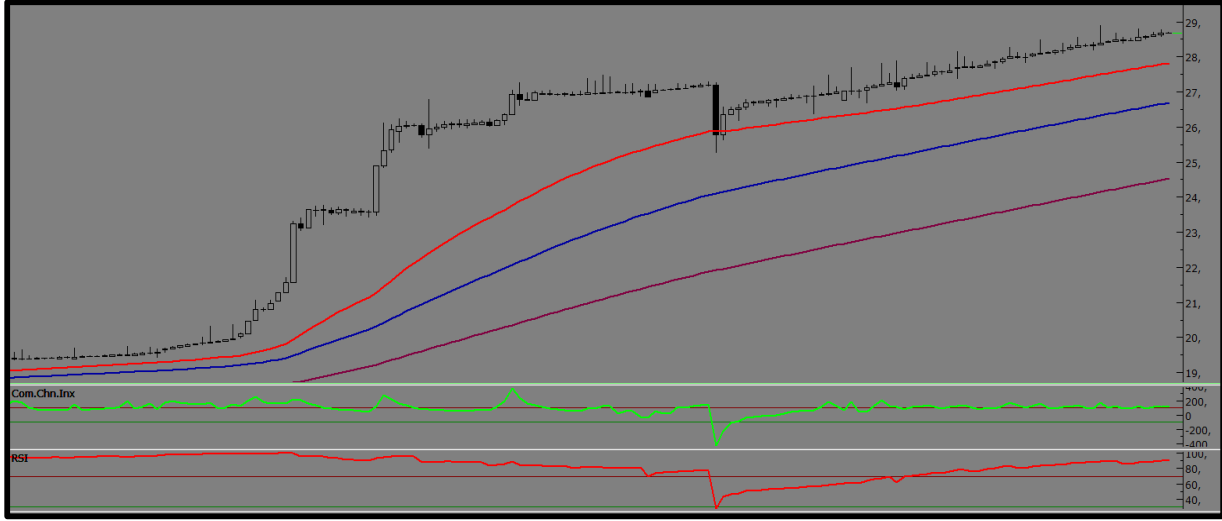
Bugün Euro Bölgesi'nde enflasyon rakamları açıklanacak. Enflasyonda hedeflenen %2 hedefine bankanın sıkılaştırma politikaları ile birlikte ne ölçüde yaklaştığı ve başarılı olduğu merak edilirken, geçtiğimiz hafta Financial Times Global Boardroom konferansında açıklama yapan ECB Başkanı Lagarde faiz indirimlerinin önümüzdeki bir kaç çeyrek içerisinde mümkün gözükmediğine vurgu yapmış ve faiz oranlarının yeteri kadar uzun süre mevcut seviyelerde tutulması halinde enflasyonun bu hedefe inebileceğini ifade etmişti.

EKONOMİK  
TAKVİM

ZAMAN	ULKE	ONEM	VERI	BEKLENTI	ONCEKI	PERİYOT
10:00	İngiltere	**	Çekirdek Perakende Satışlar - Yıllık	-1,60%	-1,20%	Ekim
10:00	İngiltere	**	Çekirdek Perakende Satışlar - Aylık	0,50%	-1,00%	Ekim
10:00	İngiltere	**	Perakende Satışlar - Yıllık	-1,50%	-1,00%	Ekim
10:00	İngiltere	**	Perakende Satışlar - Aylık	0,30%	-0,90%	Ekim
10:00	Türkiye	***	Yıl Sonu TÜFE Tahmini	-	68,01%	Kasım
12:00	Euro Bölgesi	*	Cari Hesap	20,3B	27,7B	Eylül
13:00	Euro Bölgesi	**	Çekirdek TÜFE - Yıllık	4,20%	4,50%	Ekim
13:00	Euro Bölgesi	*	Çekirdek TÜFE - Aylık	0,20%	0,20%	Ekim
13:00	Euro Bölgesi	**	TÜFE - Aylık	0,10%	0,30%	Ekim
13:00	Euro Bölgesi	***	TÜFE - Yıllık	2,90%	4,30%	Ekim
16:30	ABD	***	İnşaat İzinleri	1,450M	1,471M	Ekim

## USD/TRY

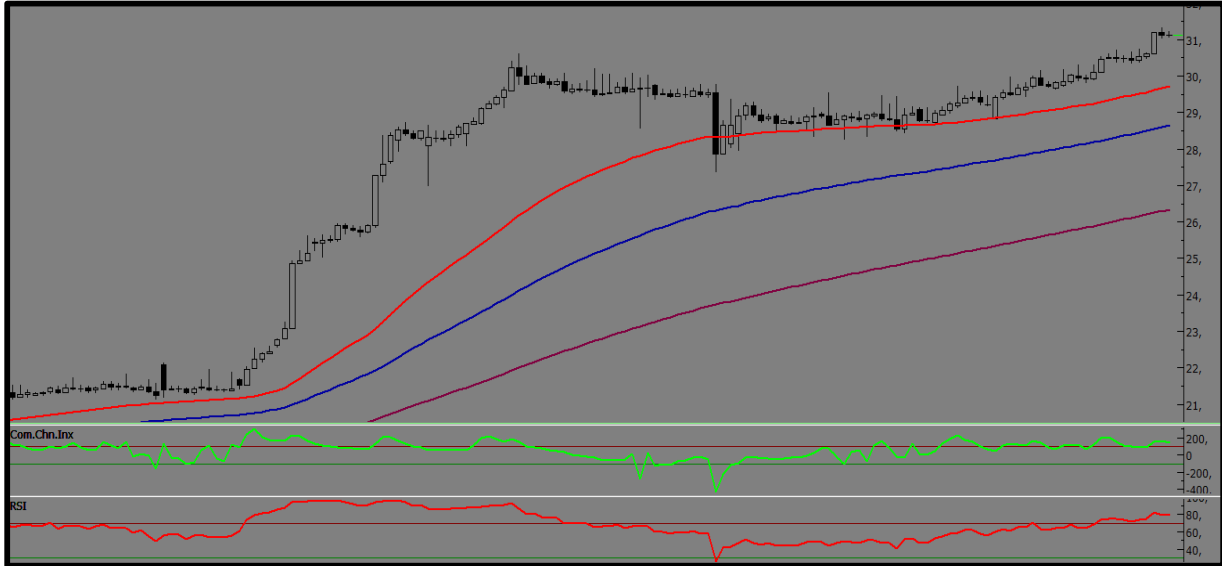
17 Kasım 2023



Kur 28,70TL seviyesine yakın yatay pozitif fiyatlamasına devam ediyor. Türkiye Cumhuriyet Merkez Bankası toplam rezervleri 10 Kasım ile biten haftada bir önceki haftaya göre 194 milyon dolar artışla 128,6 milyar dolara yükseldi. ABD'de haftalık işsizlik maaşı başvuruları 220K beklentisine kıyasla 232K olarak gerçekleşti. Bununla birlikte ülkede ithalat ve ihracat fiyat endeksleri düşerken, ülkede sanayi üretimi Ekim ayında beklenenden fazla daralma gösterdi. Gün içinde sınırlı hareketler gördüğümüz kurda 28,60TL seviyesi üzerinde 28,70TL ve 28,80TL direnç bölgeleri izlenebilir. Geri çekilmelerde ise 28,50TL ilk destek olarak karşımıza çıkıyor. Bu seviye altında fiyatlama için ise 28,40TL ve 28,60TL diğer destek bölgeleri olarak takip edilebilir.

## EUR/TRY

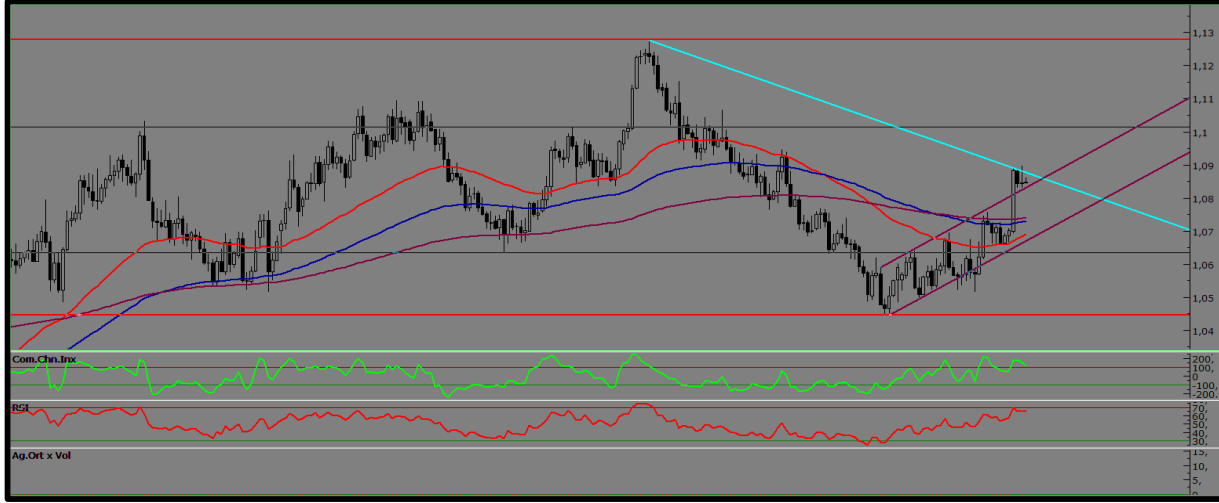
17 Kasım 2023



Euro haftayı 31TL seviyesi üzerinde kapatmaya hazırlanıyor. Euro Bölgesi'nde bugün açıklanacak enflasyon rakamları beklentilerin altında kalır ve olumlu bir görünüm izlenirse bu durum ECB'nin faiz artırımının tamamen sonuna geldiği düşüncesini pekiştirebilir. Bu durum paritede oynaklık yaratabilir. Bu durumda çaprazda da gün içerisinde paritenin etkisi ile birlikte volatilitenin yüksek olması beklenebilir. Yurtiçinde makroekonomik veri akışı beklenmiyor. İlk direnç noktası olarak 31,20TL seviyesi takip edilebilir. Bu seviye üstünde fiyatlamalarda ise 31,30TL ve üzerinde 31,40TL bölgeleri diğer direnç seviyeleri olarak ön plana çıkıyor. Gün içi 31,00TL psikolojik destek noktası, bu seviye altında fiyatlamalarda destek bölgeleri olarak 30,90TL ve 30,80TL takip ediliyor olacak.

## EUR/USD

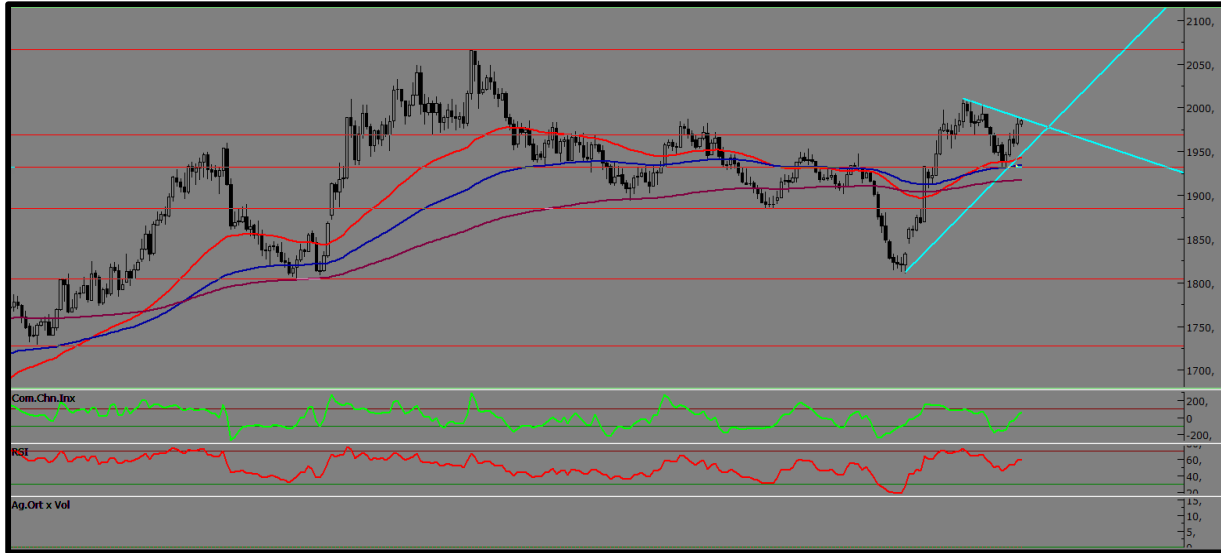
17 Kasım 2023



Parite 1,0850 seviyesinin üzerinde seyrediyor. ABD'de haftalık işsizlik maaşı başvuruları 231K ile beklentilerin üzerinde kalırken devam eden işsizlik başvuruları 1.865 milyon ile son 2 yılın en yüksek seviyesine ulaştı. Bu ABD'de şirketlerin daha yavaş hızda istihdam yarattığını gösterirken, yüksek faizlerin getirdiği borçlanma maliyetleri altında piyasanın ivme kaybetmesi bekleniyor. İthalat ve ihracat fiyat endeksleri Ekim'de düşerken, Philadelphia Fed imalat endeksi sektörel daralmanın sürdüğünü gösterdi. Teknik olarak ilk direnç seviyesi 1,0870 takip edilebilir. Yükselişlerin devam etmesi halinde 1,0900 ve 1,0920 seviyeleri izlenebilir. Geri çekilmelerde ilk destek seviyesi 1,0850 noktasını psikolojik destek noktası 1,0830 ve devamında 1,0800 bölgeleri takip ediyor.

## ONS ALTIN

17 Kasım 2023



Ons altın 1800 dolar seviyesine yakın pozitif fiyatlamasına devam ediyor. Haftalık işsizlik maaşı başvuruları 11 Kasım ile biten haftada 220 bin kişi beklentisine karşın 232 bin olarak açıklandı. Verinin ardından Fed'in enflasyonla mücadelesinde iş gücü rakamlarının yardımcı olabileceği beklentisi altının onsunda yükseliş hareketini destekledi. ABD 10 yıllık tahvil faizi 4,44 seviyesine kadar geri çekilirken, dolar endeksi bu hafta 104,2 seviyesine kadar düştü. İlk destek noktası 1800 dolar takip edilirken bu seviye altında fiyatlama için 1775 ve 1750 dolar diğer destek bölgeleri olarak karşımıza çıkıyor. Yükselişlerde ise 1850 dolar ve üstünde 1900 ile 1950 dolar seviyeleri direnç bölgeleri olarak takibimizde olacak.

## GBP/USD

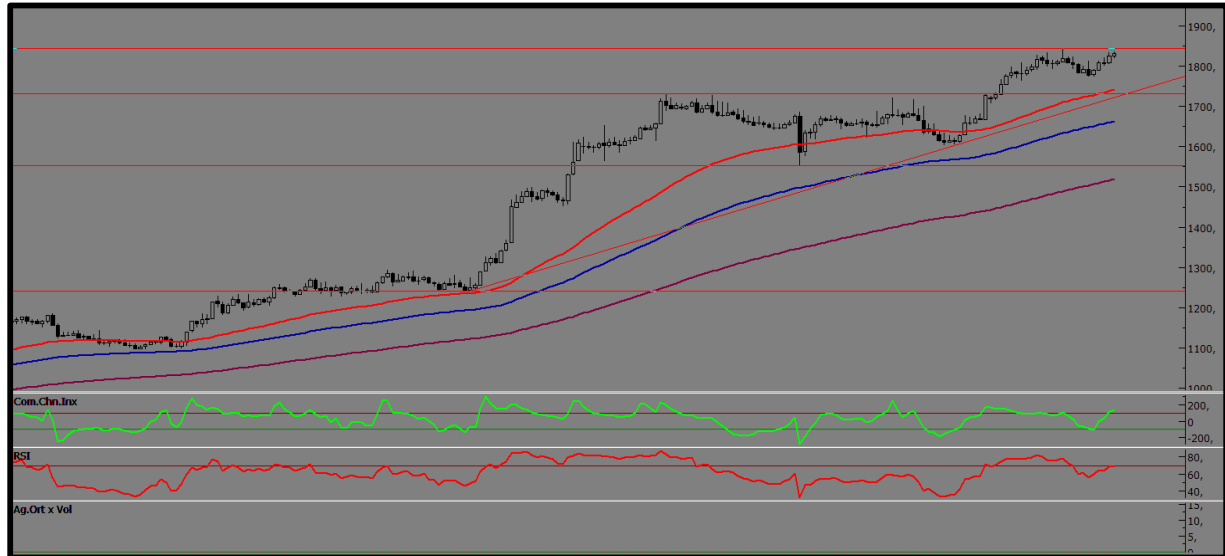
17 Kasım 2023



Sterlin ABD'de faiz artırımı döngüsünün sonuna geldiği ve faiz indirimlerinin beklenenden daha önce gündeme gelebileceği algısında yükselişine devam ediyor. Dolar endeksi 105 puan seviyesinde zayıf görünümüne devam ederken, ABD 10 yıllık tahvil faizinde de prim kaybı yaşanıyor. Parite 1,2400 seviyesi üzerinde tutunmaya çalışırken şuna kadar hafta genelinde de %2'ye yakın değer kazandığı gözleniyor. Teknik olarak gün içerisinde ilk direnç noktası 1,2420 ve üstünde fiyatlamaya için 1,2440 ve 1,2460 sırasıyla direnç bölgeleri olarak izlenebilir. Geri çekilmelerde 1,2400 seviyesi destek bölgesi olarak takip edilecek. Bu seviye altında fiyatlamalarda 1,2380 ve 1,2360 bölgeleri genel olarak izlenebilir.

## GRAM ALTIN

17 Kasım 2023



ABD'de ilk kez işsizlik maaşı başvurularında bulunanların sayısı beklentileri aşınca ons altın yeniden 1980 dolar seviyesinin üzerine yükseldi. İşgücü rakamları Fed'in enflasyonla mücadelesini desteklerken yurtiçinde gram altın fiyatları 1828TL seviyesine varan yükselişler kaydetti. ABD'de dolar endeksi 105 puan seviyesinin altında zayıf seyrine devam ederken, ABD 10 yıllık tahvil faizi de 4,45 puan seviyesinde seyreliyor. Teknik olarak ilk direnç seviyesi 1835TL takip edilirken, bu seviye üzerinde 1840TL ve 1845TL seviyesi direnç bölgeleri olarak takip edilebilir. Geri çekilmelerde ise 1830TL noktası ilk destek olarak takip edilebilir. Bu fiyatlamada altında 1825TL ve 1820TL diğer destek bölgeleri izleniyor olacak.

# Sabah Bülteni

## 2023 3.Çeyrek Müşteri K/Z Dağılımı:

%23,21 Karda / %76,79 Zararda

## Ahlatcı Yatırım araştırma departmanı tarafından hazırlanmıştır.

Bizi seçtiğiniz için teşekkürler.

Hazırlayan; **Tonguç ERBAŞ** Genel Müdür Yardımcısı  
**Barış ÜRKÜN** Araştırma Müdürü

Mersis No: **0010056453000026**

Sermaye Piyasası Kurulunun "Yatırım Hizmetleri ve Faaliyetleri İle Yan Hizmetlere İlişkin Esaslar"  
Hakkında Tebliği Uyarınca Yayınlanması Zorunlu Olan

Burada yer alan yatırım, bilgi, yorum ve tavsiyeler yatırım danışmanlığı kapsamında değildir. Yatırım danışmanlığı hizmeti, yetkili kuruluşlar tarafından kişilerin risk ve getiri tercihleri dikkate alınarak kişiye özel sunulmaktadır. Burada yer alan yorum ve tavsiyeler ise genel niteliktedir. Bu tavsiyeler mali durumunuz ile risk ve getiri tercihlerinize uygun olmayabilir. Bu nedenle, sadece burada yer alan bilgilere dayanılarak yatırım kararı verilmesi beklentilerinize uygun sonuçlar doğurmayabilir.



### İstanbul Genel Müdürlük Merkez Ofis

Maslak Mahallesi, Taşyoncası Sokak T4a Blok  
Kat: -1 NO: 256 Maslak 34485 Sarıyer / İSTANBUL

### İstanbul Sarıyer Şube

Sarıyer Mahallesi Meserburnu Caddesi No: 25 Sarıyer / İSTANBUL

### Çorum Şube

Gülábibey Mahallesi, Eğridere Sokak No:17 Merkez / ÇORUM

### Ankara İrtibat Bürosu

Söğütözü Caddesi No:2 Koç Kuleleri B Blok No:16 Söğütözü Çankaya / ANKARA

### Adana İrtibat Bürosu

Reşatbey Mahallesi 62024 Sokak NO:7 Seyhan / ADANA

### Denizli İrtibat Bürosu

Gazi Mustafa Kemal Bulvarı Bina No: 53 Kat:4 Bağımsız Bölüm Pamukkale / DENİZLİ

### İsparta İrtibat Bürosu

Çelebiler Mahallesi, Cadde 112, No:7, İç Kapı No: 11, 32000 Merkez / İSPARTA

### İstanbul Göktürk İrtibat Bürosu

Göktürk Merkez Mah. İstanbul Cad. Telekom Sk. No:2 İç Kapı No: 36 34077 Eyüpsultan / İSTANBUL

ahlatci\_yatirim

ahlatciyatirim

AHLATCI YATIRIM ARAŞTIRMA

ahlatciyatirim.com.tr

444 0 968  
bilgi@ahlatciyatirim.com.tr

AHLATCI  
YATIRIM