

Sabah Bülteni

20 Kasım
2023



ahlatciyatirim.com.tr

   [ahlatci_yatirim](https://twitter.com/ahlatci_yatirim)   [ahlatciyatirim](https://www.linkedin.com/company/ahlatciyatirim)

DOLAR ENDEKSİ SON 11 HAFTANIN EN DÜŞÜK SEVİYESİNDE SEYREDİYOR

İngiltere'de perakende satışlar beklentilerin üzerinde daralma gösterdi. Ekim ayında ülkede perakende satışlar aylık bazda %0,3 artması beklenirken %0,3 düşüş gösterdi. Bir önceki yılın aynı ayına göre ise perakende satışlar %1,5 gerilemesi beklenirken %2,7 geriledi. Benzer görünüm yakıt hariç perakende satışlarda da gözlemlendi.

Geçtiğimiz hafta Cuma günü TCMB tarafından her ay yapılan Piyasa Katılımcıları Anketi aylık sonuçları açıklandı. Anket sonuçları, katılımcıların cari yıl sonu tüketici enflasyonu beklentisinde iyimserliğe işaret etti. Bir önceki anket döneminde yıl sonu TÜFe beklentisi 68,01 iken bu anket döneminde %67,23 oldu. 12 Ay sonrası TÜFe beklentisi %43,94 seviyesine ve 24 ay sonrası TÜFE beklentisi ise 25,09 olarak kaydedildi. Cari yıl sonu döviz ve 2023 – 2024 yılların ilişkin GSYH beklentileri de anket sonuçlarında yerini aldı. Katılımların cari yıl sonu döviz kuru beklentisi bu anket döneminde 30,05TL'den 30,00TL'ye geriledi. Ancak 12 ay sonrası döviz beklentisi 38,64TL'den 39,62TL'ye yükseldi. 2023 yılı GSYH büyüme beklentilerinde bir önceki anket dönemine göre %4,1 ile değişim gerçekleşmezken 2024 yılı GSYH büyüme beklentisi bir önceki anket dönemine göre %3,4'ten %3,3'e geriledi.

Türkiye İstatistik Kurumu Hanehalkı İşgücü Araştırması sonuçlarına göre; 2023 yılının 3.çeyreğinde işsizlik oranı 0,5 puanlık azalış ile %9,2 seviyesine geriledi. İşsizlik oranı erkeklerde %7,5 kadınlarda %12,5 olarak tahmin edildi. 15 yaş ve daha yukarı yaştaki kişilerde işsiz sayısı ise bir önceki çeyreğe göre 1611 bin kişi azalarak toplam 3 milyon 218 bin kişi olarak gerçekleşti. İstihdam edilenlerin sayısı 2023 yılı 3.çeyreğinde bir önceki çeyreğe göre 124 bin kişi artarak 31 milyon 724 bin kişiye yükseldi. İstihdam oranı ise değişim göstermeyerek %48,4 oldu.

Avrupa İstatistik Ofisi Euro Bölgesi Ekim ayı nihai enflasyon verilerini yayımladı. Verilere göre; Euro Bölgesi'nde Ekim'de yıllık enflasyon %2,9'a gerilerken, aylık bazda enflasyon ise %0,1 olarak gerçekleşti. Nihai veriler öncü verileri teyit etti. Avro Bölgesi'ndeki enflasyonun yüzde 1,97'si hizmetler, yüzde 1,48'i gıda, alkol ve tütün ürünleri, yüzde 0,9'u enerji dışı sanayi ürünlerinden kaynaklandı.

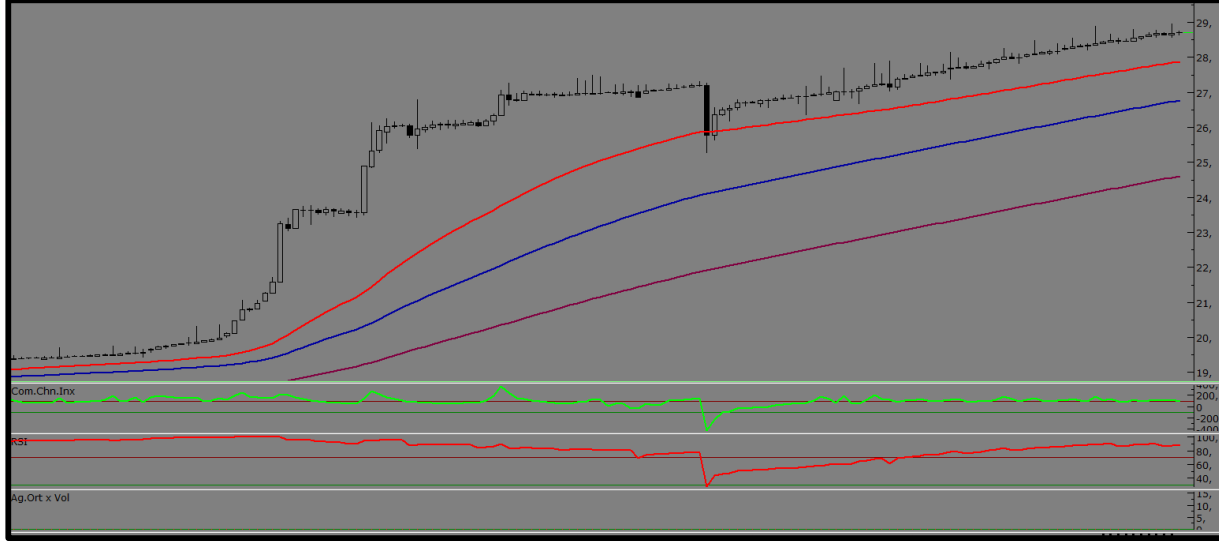
Bu hafta açıklanacak 31 Ekim – 1 Kasım toplantısının Fed tutanakları öncesinde dolar endeksi 1 Eylül'den bu yana en düşük seviyesinde seyrederken, ABD 10 yıllık tahvil getirileri ise 4,45 puan seviyesinde seyreliyor. Dolar diğer para birimleri karşısında prim kaybederken, EURUSD paritesinin ise ağustos ayından bu yana ilk kez 1,0900 seviyesinin üzerine çıktığını görüyoruz. Yazının yazıldığı sıralarda altının onsu önemli direnç seviyesi 1985 doların hafif altında seyrederken yurtiçinde gram altın fiyatları da pozitif seyrine devam ediyor.

**EKONOMİK
TAKVİM**

ZAMAN	ULKE	ONEM	VERI	BEKLENTI	ONCEKI	PERİYOT
10:00	Almanya	**	ÜFE - Aylık %	-	-0,20%	Ekim
10:00	Almanya	**	ÜFE - Yıllık %	-	-14,70%	Ekim
18:00	ABD	**	CB Öncü Göstergeler Endeksi %	-0,60%	-0,7	Ekim

USD/TRY

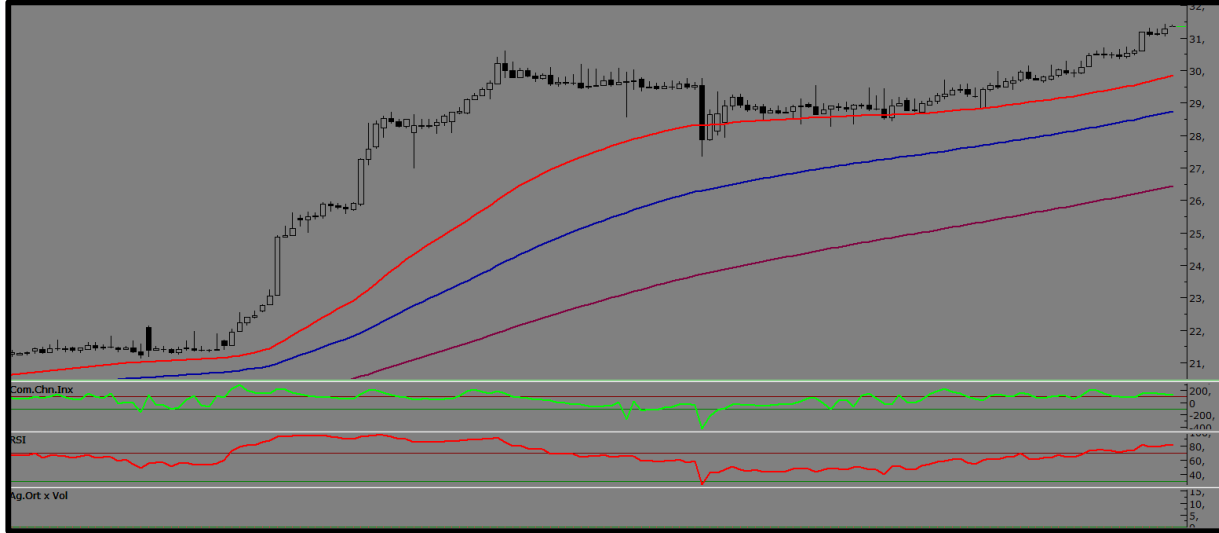
20 Kasım 2023



Dolar geçtiğimiz hafta para birimleri karşısında değer kaybederken Türk Lirası karşısında yatay pozitif görünümünü korumaya devam etti. Bu hafta açıklanacak PPK Faiz Kararı yurtiçinde önemli gelişmeler arasında yerini alıyor. Piyasa beklentisi politika faizinin %37,5 seviyesine yükseltilmesi yönünde şekillendi. Ayrıca geçen hafta Cuma günü Türkiye'nin 5 yıllık kredi risk primi 3 yılın ardından ilk kez 350 puanın altına inerek 348 puan seviyesine inmişti. ABD'de bugün makro ekonomik veri akışı sakin. Sınırlı hareketler gördüğümüz kurda 28,60TL seviyesi üzerinde 28,70TL ve 28,80TL direnç bölgeleri izlenebilir. Geri çekilmelerde 28,50TL ilk destek olarak izlenebilir. Bu seviye altında fiyatlama için ise 28,40TL ve 28,60TL diğer destek bölgeleri olarak takip edilebilir.

EUR/TRY

20 Kasım 2023



Parite geçtiğimiz hafta son bir buçuk ayın en yüksek seviyelerinde fiyatlamaya görünürken Euro'da Türk Lirası karşısında kendi zirvesini yeniledi. Geçen Cuma günü 31,32TL seviyesini test eden çapraz hafta genelinde de hem kur hem parite destekli %2'nin üzerinde prim kaydetti. Geçtiğimiz hafta piyasa beklentisine paralel gelen ve bir önceki aya göre düşüş gösteren Euro Bölgesi enflasyon rakamlarından sonra bu hafta imalat ve imalat dışı PMI rakamları takip edilecek. İlk direnç noktası 31,40TL seviyesi takip edilebilir. Bu seviye üstünde fiyatlamalarda ise 31,60TL ve üzerinde 31,80TL bölgeleri diğer direnç seviyeleri olarak ön plana çıkıyor. Gün içi 31,20TL psikolojik destek noktası, bu seviye altında fiyatlamalarda destek bölgeleri olarak 31,00TL ve 30,80TL takip ediliyor olacak.

EUR/USD

20 Kasım 2023



Parite 1,0899 seviyesinde yeni haftaya başladı. Geçen Cuma günü Euro Bölgesi'nde Eylül ayında %4,3 olan yıllık enflasyon %2,9 olarak ölçüldü. Tüketici fiyatları değişim endeksi bir önceki aya kıyasla %0,1 olarak gerçekleşti. Nihai veriler öncü verileri teyit ederken piyasa beklentilerini ise karşıladı. Öte yandan ABD'de faiz indirimlerine beklenenden önce gidilebileceğine yönelik beklentiler ise dolar endeksi ve ABD 10 yıllık tahvilleri üzerinde baskı yaratmaya devam ediyor. Teknik olarak ilk direnç seviyesi 1,0930 takip edilebilir. Yükselişlerin devam etmesi halinde 1,0950 ve 1,0970 seviyeleri izlenebilir. Geri çekilmelerde psikolojik destek seviyesi olan 1,0900 noktasını ve devamında 1,0880 ve devamında 1,0850 bölgeleri takip ediyor.

ONS ALTIN

20 Kasım 2023



Geçtiğimiz hafta ABD enflasyon verisinin beklenenden zayıf gelmesi ve ardından perakende satış rakamları, üretici fiyat endeksi ve sanayi üretiminin daralma göstermesi dolar ve ABD tahvil getirilerinde geri çekilmeye neden olurken altının onsu 1980 dolar seviyesinin üzerinde fiyatlamaya gördü ve hafta genelinde %3'e yakın prim kaydetti. Bu hafta ABD'de açıklanacak Fed toplantı tutanakları, PMI rakamları ve dayanıklı mal siparişleri takip edilecek. İlk destek noktası 1975 dolar takip edilirken bu seviye altında fiyatlamaya için 1970 ve 1965 dolar diğer destek bölgeleri olarak karşımıza çıkıyor. Yükselişlerde ise 1985 dolar ve üstünde 1990 ile 1995 dolar seviyeleri direnç bölgeleri olarak takibimizde olacak.

GBP/USD

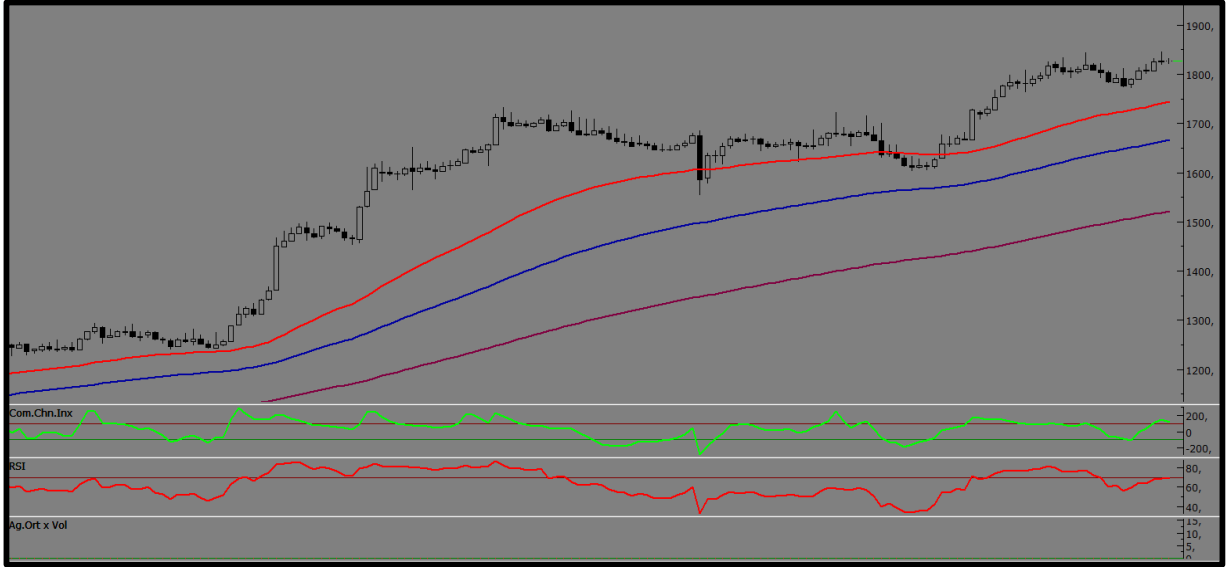
20 Kasım 2023



İngiltere'de perakende satışlar Ekim'de aylık bazda %0,3 geriledi. Bu düşüşte en önemli faktörlerden biri akaryakıt satışlarındaki gerileme oldu. Gıda ve gıda dışı perakende satışları da geriledi. Öte yandan ABD'de beklentilerin altında kalan son ekonomik veriler enflasyonla mücadelede yeşik ışık yakarken Fed'in faiz indirimlerini değerlendirmeye başlayabileceği algısı dolar endeksinde zayıflığa neden oldu. Parite bunun etkisiyle 1,2400 seviyesinin üstüne çıktı. Teknik olarak gün içerisinde ilk direnç noktası 1,2480 ve üstünde fiyatlamaya için 1,2500 ve 1,2520 sırasıyla direnç bölgeleri olarak izlenebilir. Geri çekilmelerde 1,2460 seviyesi destek bölgesi olarak takip edilecek. Bu seviye altında fiyatlamalarda 1,2440 ve 1,2420 bölgeleri genel olarak izlenebilir.

GRAM ALTIN

20 Kasım 2023



Yurtiçinde gram altın fiyatları ons altında yükseliş hareketinin güçlü destek noktası 1950 dolar seviyesinin üzerinde tutunmasının etkisiyle kendi tarihi zirvesini yeniledi. Geçen Cuma günü 1846TL seviyesinde fiyatlamaya geçen gram altın dolarTL kurunun da pozitif etkisiyle hafta genelinde %3'ün üzerinde prim kaydetmiş oldu. Genel görünüm alıcılı seyrederken ons altın tarafında 1950 dolar desteğinin üzerinde fiyatlamalar yükseliş trendinin devamını sağlayacaktır. Teknik olarak ilk direnç seviyesi 1830TL takip edilirken, bu seviye üzerinde 1835TL ve 1840TL seviyesi direnç bölgeleri olarak takip edilebilir. Geri çekilmelerde ise 1825TL noktası ilk destek olarak takip edilebilir. Bu fiyatlamada altında 1820TL ve 1815TL diğer destek bölgeleri izleniyor olacak.

Sabah Bülteni

2023 3.Çeyrek Müşteri K/Z Dağılımı:

%23,21 Karda / %76,79 Zararda

Ahlatcı Yatırım araştırma departmanı tarafından hazırlanmıştır.

Bizi seçtiğiniz için teşekkürler.

Hazırlayan; **Tonguç ERBAŞ** Genel Müdür Yardımcısı
Barış ÜRKÜN Araştırma Müdürü

Mersis No: **0010056453000026**

Sermaye Piyasası Kurulunun "Yatırım Hizmetleri ve Faaliyetleri İle Yan Hizmetlere İlişkin Esaslar"
Hakkında Tebliği Uyarınca Yayınlanması Zorunlu Olan

Burada yer alan yatırım, bilgi, yorum ve tavsiyeler yatırım danışmanlığı kapsamında değildir. Yatırım danışmanlığı hizmeti, yetkili kuruluşlar tarafından kişilerin risk ve getiri tercihleri dikkate alınarak kişiye özel sunulmaktadır. Burada yer alan yorum ve tavsiyeler ise genel niteliktedir. Bu tavsiyeler mali durumunuz ile risk ve getiri tercihlerinize uygun olmayabilir. Bu nedenle, sadece burada yer alan bilgilere dayanılarak yatırım kararı verilmesi beklentilerinize uygun sonuçlar doğurmayabilir.



İstanbul Genel Müdürlük Merkez Ofis

Maslak Mahallesi, Taşyoncası Sokak T4a Blok
Kat: -1 NO: 256 Maslak 34485 Sarıyer / İSTANBUL

İstanbul Sarıyer Şube

Sarıyer Mahallesi Meserburnu Caddesi No: 25 Sarıyer / İSTANBUL

Çorum Şube

Gülábibey Mahallesi, Eğridere Sokak No:17 Merkez / ÇORUM

Ankara İrtibat Bürosu

Söğütözü Caddesi No:2 Koç Kuleleri B Blok No:16 Söğütözü Çankaya / ANKARA

Adana İrtibat Bürosu

Reşatbey Mahallesi 62024 Sokak NO:7 Seyhan / ADANA

Denizli İrtibat Bürosu

Gazi Mustafa Kemal Bulvarı Bina No: 53 Kat:4 Bağımsız Bölüm Pamukkale / DENİZLİ

İsparta İrtibat Bürosu

Çelebiler Mahallesi, Cadde 112, No:7, İç Kapı No: 11, 32000 Merkez / İSPARTA

İstanbul Göktürk İrtibat Bürosu

Göktürk Merkez Mah. İstanbul Cad. Telekom Sk. No:2 İç Kapı No: 36 34077 Eyüpsultan / İSTANBUL

ahlatci_yatirim

ahlatciyatirim

AHLATCI YATIRIM ARAŞTIRMA

ahlatciyatirim.com.tr

444 0 968
bilgi@ahlatciyatirim.com.tr

AHLATCI
YATIRIM