

Sabah Bülteni

22 Kasım
2023



ahlatciyatirim.com.tr

   [ahlatci_yatirim](https://twitter.com/ahlatci_yatirim)   [ahlatciyatirim](https://www.linkedin.com/company/ahlatciyatirim)

JEOPOLİTİK RİSK ALGISI ZAYIFLARKEN, RİSKLİ VARLIKLAR DEĞER KAZANIYOR

Dolar endeksi Ağustos ayından bu yana en düşük seviyelerinde seyrederken ABD 20 yıllık tahvillerine gelen yüksek talep sonrası düşüş eğilimi dün de devam etti. ABD 10 yıllık tahvil verimi üzerindeki baskı devam ederken, jeopolitik risk algısına yönelik İsrail – Fillistin kanadından gelen ateşkes ihtimali haberleri sonrası ise risk iştahı yüksek kalmaya devam ediyor. Avrupa Borsaları dün karışık bir seyrile kapandı. Yurtiçinde ise Borsa İstanbul tarafında prim kaydedildi. New York borsası ise hafta başından bu yana pozitif bir görünüm sergilerken dün yayımlanan FOMC tutanaklarının ardından pay piyasalarında kapanışta negatif bir seyir izledi.

Yılın son Merkez Bankaları toplantıları beklenirken yarın gerçekleşecek olan TCMB PPK toplantısına yönelik beklentiler netleşmiş durumda. Forex Haber'in yayımladığı ankete göre; Merkez Bankası'nın bu toplantıda bir hafta vadeli repo faiz oranını 250 baz puan artırarak %37,50 seviyesine yükseltmesi beklenirken, yıl sonu beklentilerinde ortalama ise %40 puan seviyesinde gerçekleşti. Morgan Stanley'de TCMB'nin politika faizine ilişkin beklentisini açıkladı. Buna göre; bankanın sıkılaştırma döngüsünde yavaşlamasının öngörüldüğü ve faiz oranının bu toplantıda piyasa beklentisine paralel olarak 250 baz puan artış ile birlikte %37,50 seviyesine taşınması bekleniyor.

İngiliz Parlamentosu'nda Hazine Komitesi üyelerinin sorularını yanıtlayan İngiltere Merkez Bankası Başkanı Bailey; enflasyonda iyimser bir görünüme karşın yukarı yönlü risklerin devam ettiğinin altını çizerek piyasada enflasyonda kalıcılığın ve riskin hafife alındığına dikkat çekti. Bailey, ülkede talebin giderek yavaşladığını gösteren bir tabloyla karşı karşıya olduğunu, enflasyonun Ekim ayında yıllık bazda %4,6 ile piyasa beklentisinden fazla yavaşlama gösterdiğini ancak maaş artışlarının hala yüksek kalmaya devam etmesi ve petrol fiyatlarında jeopolitik risklerden kaynaklanabilecek fiyat artışlarının yaşanabilme ihtimali gölgesinde enflasyon riskinin hala yerini koruduğunu ve buna karşın politika faizinin mevcut seviyelerde korunması yönündeki görüşün mantıklı olduğunu ifade etti.

Fed 31 Ekim – 1 Kasım tarihlerinde düzenlenen toplantısına ilişkin FOMC tutanaklarını yayımladı. Tutanaklara göre; tüm banka yetkilileri para politikasının bir süre daha yüksek seviyelerde kalmasının uygun olacağı görüşünde birleşti. Politika faizinin son zamanların en yüksek seviyesi %5,25-5,50 aralığında sabit tutulduğu toplantının tutanaklarında "Yetkililer, gelen verilerin Komite'nin enflasyon hedefine doğru ilerlemenin yetersiz olduğunu göstermesi durumunda para politikasının daha da sıkılaştırılmasının uygun olacağını belirtti." İfadelerine yer verildi.

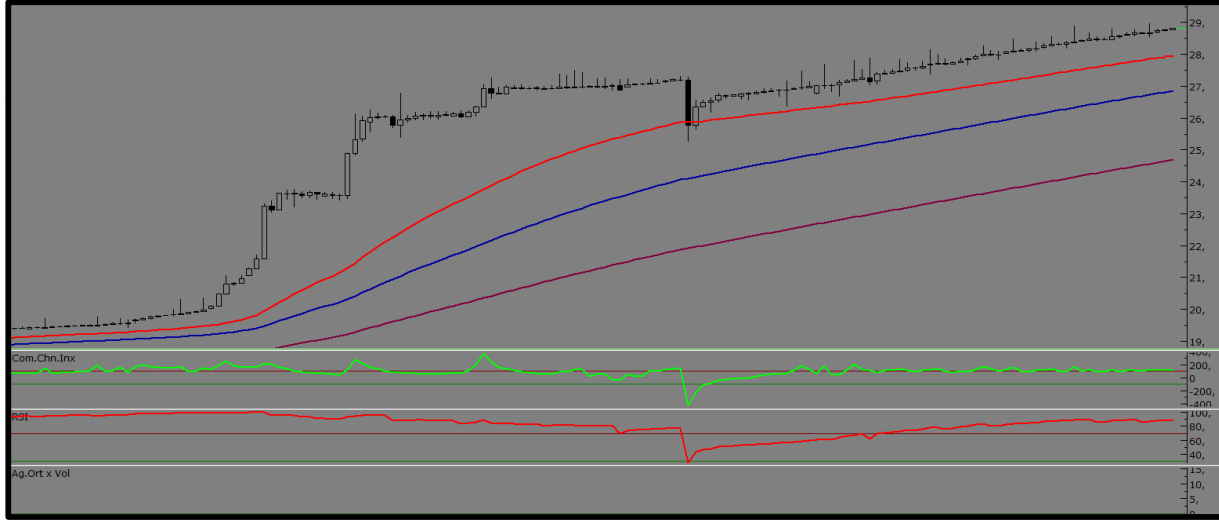
ABD'de yarın Şükran Günü tatili ile piyasalar kapalı olacak. Bu sebeple her hafta Perşembe günü açıklanan haftalık işsizlik maaşı verileri de bugün açıklanacak. İş gücü rakamları enflasyonla mücadele kapsamında Fed'in yakından takip ettiği veriler. Bu sebeple haftalık işsizlik maaşı başvuruları gerek dolar endeksinde gerekse parite üzerinde beklentilerden çok farklı gelirse volatiliteye neden olacaktır. Piyasada 18 Kasım ile biten haftada ABD'de ilk kez işsizlik maaşı başvurusunda bulunanların sayısının 225 bin kişi olması beklentisi hakim.

**EKONOMİK
TAKVİM**

ZAMAN	ULKE	ONEM	VERI	BEKLENTI	ONCEKI	PERİYOT
10:00	Türkiye	*	Tüketici Güveni	-	74,60	Kasım
12:00	Euro Bölgesi	**	ECB Finansal İstikrar Raporu	-	-	-
13:00	İngiltere	***	Sonbahar Beklenti Duyurusu	-	-	-
16:30	ABD	***	Çekirdek Dayanıklı Mal Siparişleri Aylık	0,10%	0,50%	Ekim
16:30	ABD	***	İşsizlik Haklarından Yararlanma Başvuruları	225K	231K	-
18:00	ABD	**	Michigan Tüketici Beklentileri	56,90	59,30	Kasım
18:00	Euro Bölgesi	*	Tüketici Güveni	-17,6	-17,9	Kasım
18:30	ABD	***	Ham Petrol Stokları	-	3,592M	-

USD/TRY

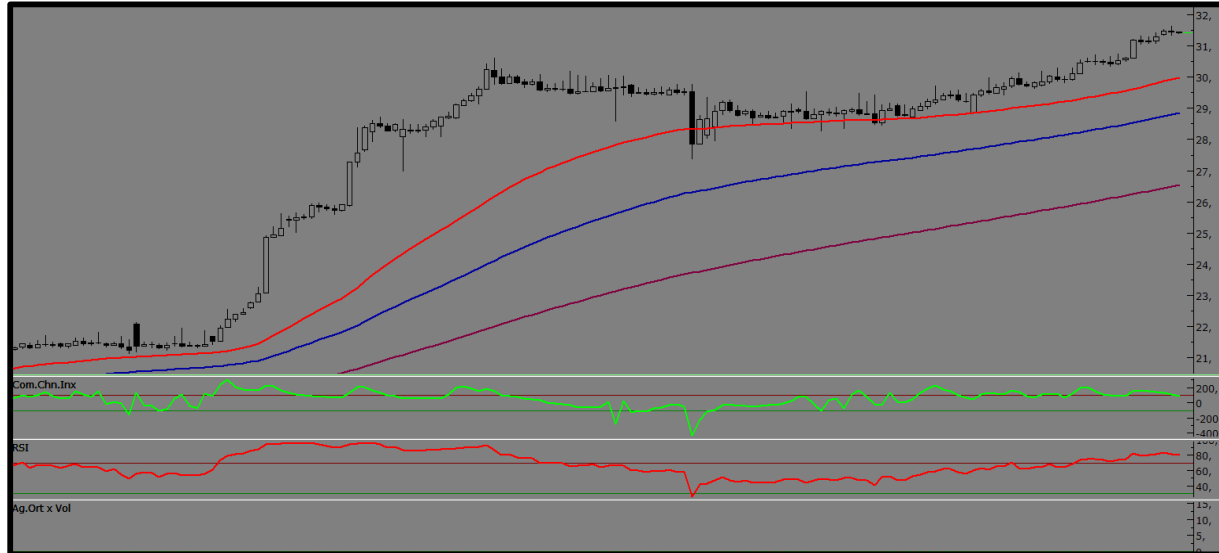
22 Kasım 2023



Kur 28,80TL seviyesinin hemen üzerinde seyrediyor. Dolar endeksi Ağustos ayından bu yana en düşük seviyesinde seyrederken dolar para birimleri karşısında değer kaybı yaşıyor. Türk Lirası karşısında pozitif ayrışma ise devam ediyor. Bugün yurtiçinde tüketici güven endeksi açıklanırken, ABD'de yarın Şükran Günü tatili nedeniyle piyasalar kapalı olacak. Bu sebeple haftalık işsizlik maaşı başvuruları ve ham petrol stokları bugün açıklanacak. Sınırlı hareketler gördüğümüz kurda 28,80TL seviyesi üzerinde 28,90TL ve 29,00TL direnç bölgeleri izlenebilir. Geri çekilmelerde 28,70TL ilk destek olarak izlenebilir. Bu seviye altında fiyatlama için ise 28,60TL ve 28,50TL diğer destek bölgeleri olarak takip edilebilir.

EUR/TRY

22 Kasım 2023



Çaprazda zirve tazeleme kaldığı yerden devam ediyor. Parite 1,0940 seviyesi üzerinde istikrarlı hareketlerine devam ederken Euro Türk Lirası karşısında kur tarafının da desteğiyle prim kazanmaya devam ediyor. Dün gün içerisinde 31,42TL ile 31,62TL seviyesi arasından seyreden çapraz gün içerisinde 31,62TL seviyesini test ederek zirvesini tazelemiş oldu. Gün sonunda ise 31,41TL seviyesinde kapanış gerçekleştirdi. İlk direnç noktası 31,50TL seviyesi takip edilebilir. Bu seviye üstünde fiyatlamalarda ise 31,60TL ve üzerinde 31,70TL bölgeleri diğer direnç seviyeleri olarak ön plana çıkıyor. Gün içinde 31,40TL psikolojik destek noktası, bu seviye altında fiyatlamalarda destek bölgeleri olarak 31,30TL ve 31,20TL takip ediliyor olacak.

EUR/USD

22 Kasım 2023



Parite, dolar tarafında güç kaybı devam ederken 1,0900 seviyesinin üzerinde kalmaya devam ediyor. Dün yataya yakın pozitif fiyatlamaya gözlenirken, parite 11 Ağustos'tan bu yana en yüksek seviyesi olan 1,0968 noktasını test ettikten sonra buradan geri çekildi. Gün sonunda ise 1,0911 seviyesinde kapanış gerçekleşti. Bugün Euro Bölgesi'nde tüketici güven endeksi rakamları açıklanacak. ABD'de ise yarın Şükran Günü nedeniyle piyasalar tatil, bugün haftalık işsizlik maaşı başvuruları takip edilecek. Teknik olarak ilk direnç seviyesi 1,0920 takip edilebilir. Yükselişlerin devam etmesi halinde 1,0940 ve 1,0960 seviyeleri izlenebilir. Geri çekilmelerde psikolojik destek seviyesi olan 1,0900 noktasını ve devamında 1,0880 ve devamında 1,0860 bölgeleri takip ediyor.

ONS ALTIN

22 Kasım 2023



Ons altında yükseliş trendi devam ediyor. Ons altın Kasım ayı başından bu yana ilk kez psikolojik direnç seviyesi 2.000 doların üzerine test etti. Buradaki güçlü direncini test ettikten sonra nispeten geri çekilen ons altın gün sonunda 1998 dolar seviyesinde ve neredeyse %1'e yakın prim kaydetti. Yarın ABD piyasaları Şükran Günü tatili nedeniyle kapalı olacak. Bu sebeple haftalık işsizlik maaşı başvuruları ve ham petrol stokları bugün erkenden açıklanacak. İlk destek noktası 1985 dolar takip edilirken bu seviye altında fiyatlamaya için 1980 ve 1975 dolar diğer destek bölgeleri olarak karşımıza çıkıyor. Yükselişlerde ise 1995 dolar ve bu seviye üstünde psikolojik direnç 2000 ile 2005 dolar seviyeleri direnç bölgeleri olarak takibimizde olacak.

GBP/USD

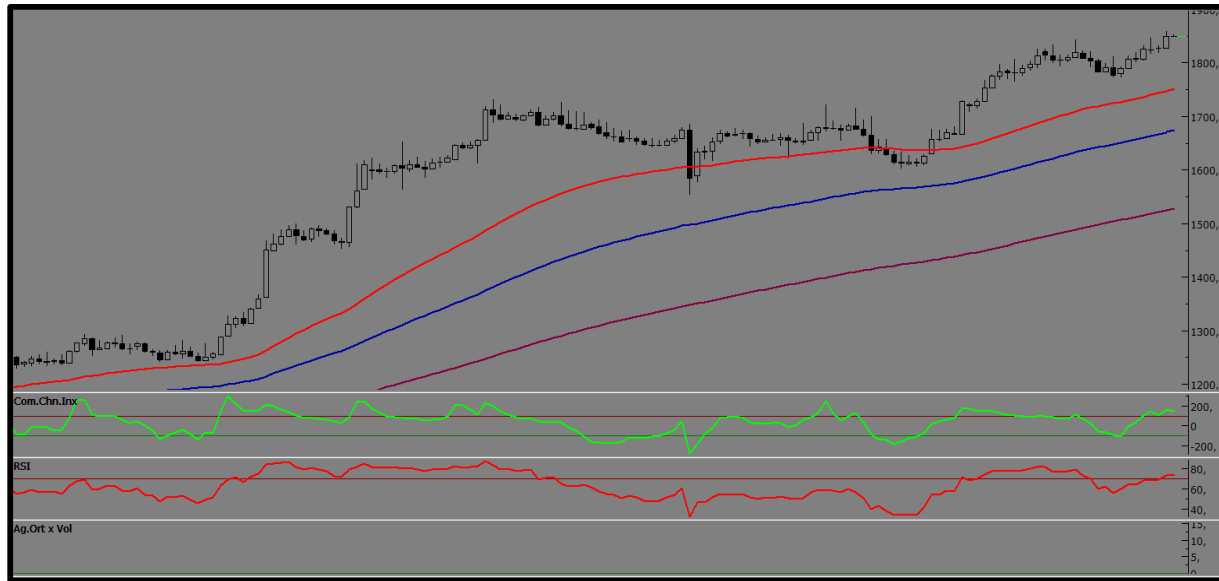
22 Kasım 2023



Dolar endeksi geri çekilirken geçtiğimiz hafta kapanışında 100 ve 200 günlük ortalamasından aldığı destekle birlikte yükseliş trendine geçen paritede yukarı yönlü hareket isteğinin devam ettiğini görüyoruz. Hafta genelinde dolar karşısında neredeyse %1'e yakın prim kazanan Sterlin 1,2500 seviyesi üzerinde tutunmayı şuan için başardı. Bugün ABD'den haftalık işsizlik maaşı verileri ve haftanın geri kalanında her iki bölgeden de PMI rakamları takip edilecek. Teknik olarak gün içerisinde ilk direnç noktası 1,2530 ve üstünde fiyatlama için 1,2550 ve 1,2570 sırasıyla direnç bölgeleri olarak izlenebilir. Geri çekilmelerde 1,2520 seviyesi destek bölgesi olarak takip edilecek. Bu seviye altında fiyatlamalarda 1,2500 ve 1,2480 bölgeleri genel olarak izlenebilir.

GRAM ALTIN

22 Kasım 2023



Gram altın tarihi zirvesini yeniledi. Dün gün içerisinde 1826TL ile 1852TL seviyesi arasında seyretti. Gün sonunda 1849TL seviyesinde kapanış gerçekleşti. Ons altın 3 hafta aranın ardından ilk kez 2.000 dolar seviyesini test ederken kurun da artan etkisi ile birlikte yurtdinde gram altın fiyatları yükselişine rekor tazeleyerek devam etti. Hafta geneline baktığımızda ABD'den gelecek haftalık işsizlik maaşı başvuruları ve PMI rakamlarının sınırlı etkileri beklenebilir. Teknik olarak ilk direnç seviyesi 1855TL takip edilirken, bu seviye üzerinde 1860TL ve 1865TL seviyesi direnç bölgeleri olarak takip edilebilir. Geri çekilmelerde ise 1845TL noktası ilk destek olarak takip edilebilir. Bu fiyatlama altında 1840TL ve 1835TL diğer destek bölgeleri izleniyor olacak.



Sabah Bülteni

2023 3.Çeyrek Müşteri K/Z Dağılımı:

%23,21 Karda / %76,79 Zararda

Ahlatcı Yatırım araştırma departmanı tarafından hazırlanmıştır.

Bizi seçtiğiniz için teşekkürler.

Hazırlayan; **Tonguç ERBAŞ** Genel Müdür Yardımcısı
Barış ÜRKÜN Araştırma Müdürü

Mersis No: **0010056453000026**

Sermaye Piyasası Kurulunun "Yatırım Hizmetleri ve Faaliyetleri İle Yan Hizmetlere İlişkin Esaslar"
Hakkında Tebliği Uyarınca Yayınlanması Zorunlu Olan

Burada yer alan yatırım, bilgi, yorum ve tavsiyeler yatırım danışmanlığı kapsamında değildir. Yatırım danışmanlığı hizmeti, yetkili kuruluşlar tarafından kişilerin risk ve getiri tercihleri dikkate alınarak kişiye özel sunulmaktadır. Burada yer alan yorum ve tavsiyeler ise genel niteliktedir. Bu tavsiyeler mali durumunuz ile risk ve getiri tercihlerinize uygun olmayabilir. Bu nedenle, sadece burada yer alan bilgilere dayanılarak yatırım kararı verilmesi beklentilerinize uygun sonuçlar doğurmayabilir.



İstanbul Genel Müdürlük Merkez Ofis

Maslak Mahallesi, Taşyoncası Sokak T4a Blok
Kat: -1 NO: 256 Maslak 34485 Sarıyer / İSTANBUL

İstanbul Sarıyer Şube

Sarıyer Mahallesi Meserburnu Caddesi No: 25 Sarıyer / İSTANBUL

Çorum Şube

Gülábibey Mahallesi, Eğridere Sokak No:17 Merkez / ÇORUM

Ankara İrtibat Bürosu

Söğütözü Caddesi No:2 Koç Kuleleri B Blok No:16 Söğütözü Çankaya / ANKARA

Adana İrtibat Bürosu

Reşatbey Mahallesi 62024 Sokak NO:7 Seyhan / ADANA

Denizli İrtibat Bürosu

Gazi Mustafa Kemal Bulvarı Bina No: 53 Kat:4 Bağımsız Bölüm Pamukkale / DENİZLİ

İsparta İrtibat Bürosu

Çelebiler Mahallesi, Cadde 112, No:7, İç Kapı No: 11, 32000 Merkez / İSPARTA

İstanbul Göktürk İrtibat Bürosu

Göktürk Merkez Mah. İstanbul Cad. Telekom Sk. No:2 İç Kapı No: 36 34077 Eyüpsultan / İSTANBUL

[ahlatci_yatirim](#)

[ahlatciyatirim](#)

AHLATCI YATIRIM ARAŞTIRMA

[ahlatciyatirim.com.tr](#)

444 0 968
[bilgi@ahlatciyatirim.com.tr](#)

AHLATCI
YATIRIM