

Sabah Bülteni

27 Kasım
2023



ahlatciyatirim.com.tr

   [ahlatci_yatirim](#)

  [ahlatciyatirim](#)

KÜRESEL PİYASALARDA İYİMSERLİK DEVAM EDİYOR

Almanya Federal İstatistik Ofisi Avrupa'nın en büyük ekonomisi olan Alman ekonomisine ilişkin 3.çeyrek nihai büyüme verilerini açıkladı. Yayımlanan rapora göre; Almanya'da mevsim ve takvim etkilerinden arındırılmış gayri safi yurtiçi hasıla 2023 yılının 3.çeyreğinde bir önceki çeyreğe kıyasla %0,1 oranında geriledi. Ülkenin GSYH'si geçen yılın aynı çeyreğine göre ise %0,4 daralma gösterdi. Hane halkı tüketim harcamalarından çeyreklik bazda ele alındığında GSYH'ye olumsuz katkı geldiği kaydedildi. 3.çeyrekte özel harcamalar bir önceki çeyreğe göre %0,3 gerilerken, kamu harcamaları ise %0,2 oranında arttı. Almanya Merkez Bankası Alman ekonomisinin yılın 4.çeyreğinde küçülmesini bekliyor. Resesyonun eşiğinde olan Alman ekonomisi için Uluslararası Para Fonu da büyüme beklentisini %-0,3'ten %-0,5'e düşürürken bu yıl küçülen tek gelişmiş ülkenin Almanya olacağını belirtti.

Türkiye Cumhuriyet Merkez Bankası kasım ayına ilişkin Reel Kesim Güven Endeksi verilerini açıkladı. Buna göre; mevsimsellikten arındırılmış Reel Kesim Güven Endeksi Ekim ayına kıyasla 1,4 puan azalarak 103,9 seviyesinde gerçekleşti. Endeksi oluşturan anket sorularına ait yayılma endeksleri incelendiğinde, gelecek üç aydaki toplam istihdam ve gelecek üç aydaki üretim hacmine ilişkin değerlendirmeler endeksi artış yönünde etkilerken son üç aydaki toplam sipariş miktarı, mevcut toplam sipariş miktarı, sabit sermaye yatırım harcaması, gelecek üç aydaki ihracat sipariş miktarı, genel gidişat ve mevcut mamul mal stokuna ilişkin değerlendirmeler endeksi azalış yönünde etkiledi.

Avrupa Merkez Bankası Christine Lagarde Bundesbank'ın frankfurt'ta düzenlediği bir etkinlikte konuştu. Euro Bölgesi'nde enflasyon görünümü ve bankanın faiz nihai faiz oranına ilişkin değerlendirmelerde bulunan lagarde; Enflasyonla mücadele bitmedi ve kesinlikle zafer ilan etmiyoruz." diyerek verilerin ışığında gereken durumlarda bankanın bir karar alması gerektiğinde bunu uygulayabileceğine dair mesaj verirken, tüketici fiyatlarındaki artışı hedeflenen seviyeye geri getime sözü de verdi. Ayrıca ECB'nin parasal sıkılaşmaya ara verip bekle ve gör politikasına geçebilecek bir noktada olduğunu ve bankanın halihazırda çok şey yaptıklarını ifade etti.

Geçen Cuma ABD'de S&P Global imalat sektörü PMI rakamları Kasım ayında beklentilerin altında kaldı. Bir önceki ay 50,0 olan imalat sektörü PMI kasımda 49.8 beklentisinin altında 49.4 olurken eşik değerinde altına geriledi. Buna karşın hizmet sektörü PMI rakamları arttı. Ekim ayında 50.6 olan hizmet sektörü PMI kasımda 50.8'e yükselirken beklentilerin de üzerinde artış gerçekleştiği kaydedildi. Hizmet sektörünün karşısında imalat sektörü verisinin getirdiği baskı ile birlikte bileşik PMI ise kasımda 50.7 ile değişim gösterdi.

**EKONOMİK
TAKVİM**

ZAMAN	ULKE	ONEM	VERI	BEKLENTI	ONCEKI	PERİYOT
16:00	ABD	***	İnşaat İzinleri	1,487M	1,471M	Ekim
18:00	ABD	***	Yeni Konut Satışları	730K	759K	Ekim

USD/TRY

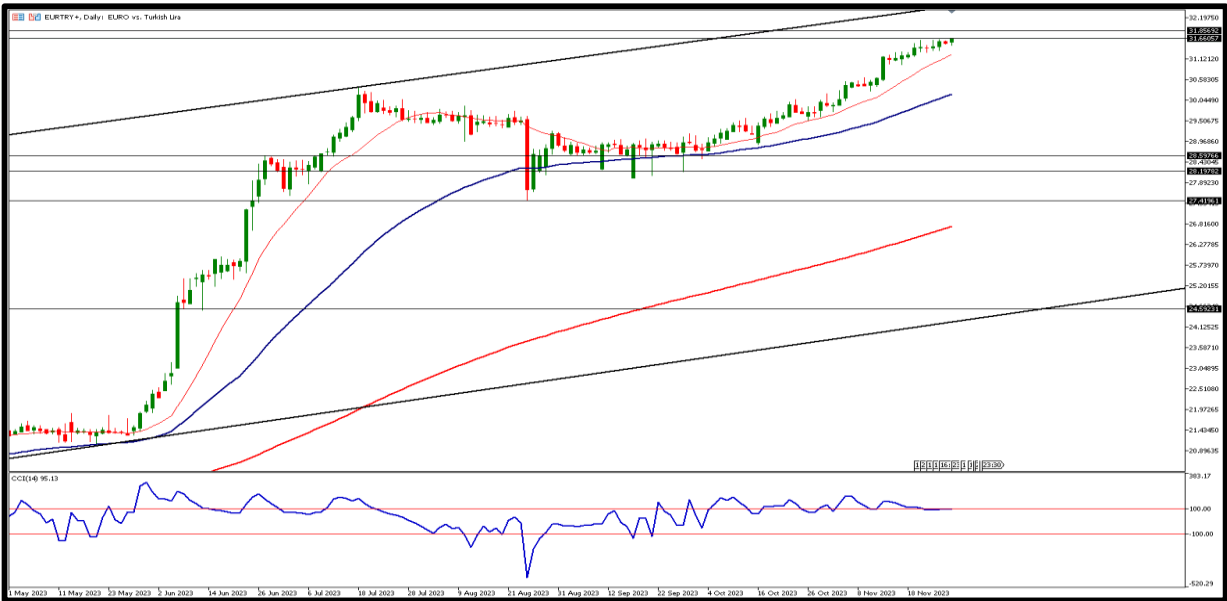
27 Kasım 2023



Kurda TCMB faiz kararı ardından geri çekilme sınırlı kalırken haftanın son işlem gününde yatay pozitif fiyatlamamanın devam ettiği kaydedildi. Cuma günü mevsimsellikten arındırılmış reel kesim güven endeksi bir önceki aya göre 1,4 puan azalarak 103,9 seviyesine geriledi. ABD'de PMI rakamları imalat sektöründe beklenti altında kalırken hizmet sektöründe beklentileri aştı. Haftanın ilk işlem gününde yurtiçinde veri akışı zayıf. ABD'de inşaat izinleri ve yeni konut satışları açıklanacak. Sınırlı hareketler gördüğümüz kurda 28,90TL seviyesi üzerinde psikolojik direnci olarak 29,00TL ve üstünde 29,10TL izlenebilir. Geri çekilmelerde 28,80TL ilk destek olarak izlenebilir. Bu seviye altında fiyatlama için ise 28,70TL ve 28,60TL diğer destek bölgeleri olarak takip edilebilir.

EUR/TRY

27 Kasım 2023



Almanya ekonomisi 2023 yılının 3. çeyreğinde bir önceki çeyreğe göre %0,1 gerilerken Euro Bölgesi'nin en büyük ekonomisine dair teknik resesyon endişeleri tekrar gündeme taşındı. Geçtiğimiz hafta ortasında nispeten yükselişlerini sınırlandıran pariteye bağlı 31,28TL seviyesine kadar geri çekilme yaşanırken paritede toparlanma ile birlikte Euro TL karşısında haftaya genelinde %1'e yakın prim kaydetmiş oldu. İlk direnç noktası olarak 31,70TL seviyesi takip edilebilir. Bu seviye üstünde fiyatlamalarda ise 31,80TL ve üzerinde 31,90TL bölgeleri diğer direnç seviyeleri olarak ön plana çıkıyor. Gün içinde ilk destek noktası olarak 31,60TL seviyesi takip edilebilir. Bu seviye altında fiyatlamalarda 31,50TL ve 31,40TL takip ediliyor olacak.

EUR/USD

27 Kasım 2023



Dolar endeksinde zayıf görünüm devam ederken paritede yeni haftada da 1,0900 seviyesi üzerinde fiyatlamaya isteği devam ediyor. ABD'de hafta genelinde çeyreksele büyüme, kişisel gelirler ve harcamalar ile S&P imalat PMI rakamları beklenirken, bugün ise yeni konut satışları ve inşaat izinleri açıklanacak. Euro Bölgesi'nde ise haftanın öne çıkan verisi enflasyon verisi olurken bölgede bugün veri akışı sakin. Teknik olarak ilk direnç seviyesi 1,0950 takip edilebilir. Yükselişlerin devam etmesi halinde 1,0970 ve 1,0990 seviyeleri izlenebilir. Geri çekilmelerde psikolojik destek seviyesi olan 1,0930 noktasını ve devamında 1,0900 ve devamında 1,0880 bölgeleri takip ediyor.

ONS ALTIN

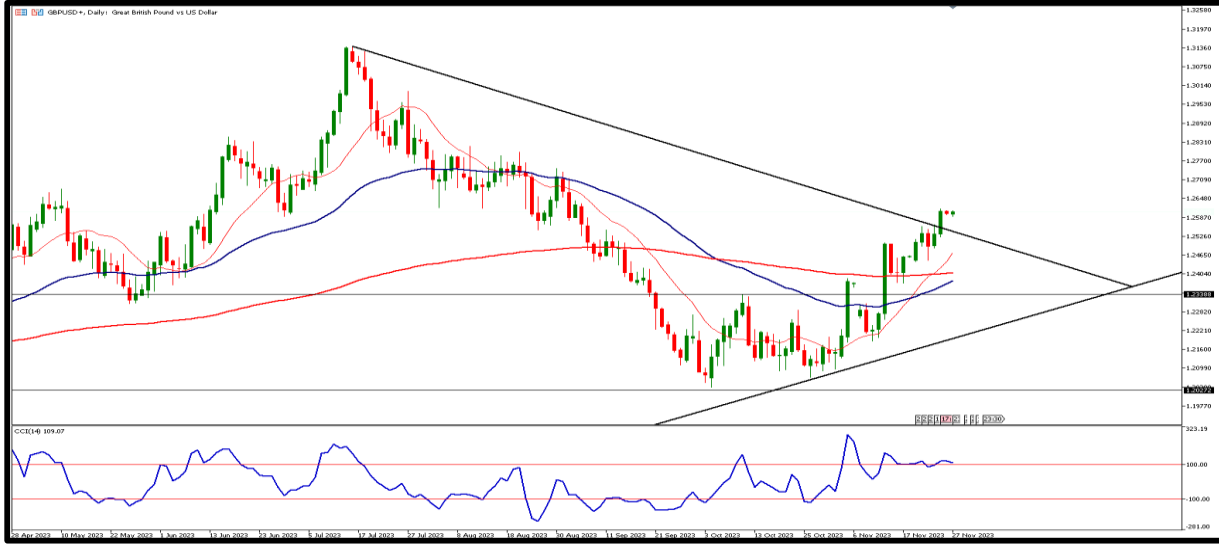
27 Kasım 2023



Fed'in parasal sıkılaştırmanın sonuna geldiğine yönelik beklentiler son enflasyon rakamlarının beklentilerin altında kalmasıyla da güçlenince ons altın son 3 haftanın en düşük seviyesinden aldığı tepki ile birlikte 2000 dolar seviyesinin üzerine çıkmayı başarmıştı. Geçtiğimiz hafta yükselişlerin kar realizasyonları ve FOMC tutanakları sonrası nispeten sınırlandırıldığı gözlemlense de hafta kapanışında kıymetli maden prim kaydederek güçlü görünümünü korudu. İlk destek noktası 2010 dolar takip edilirken bu seviye altında fiyatlamaya için 2005 ve 2000 dolar diğer destek bölgeleri olarak karşımıza çıkıyor. Yükselişlerde ise 2015 dolar seviyesi üzerinde psikolojik direnç noktası 2020 dolar ile 2025 dolar seviyeleri direnç bölgeleri olarak takibimizde olacak.

GBP/USD

27 Kasım 2023



Parite geçtiğimiz hafta Cuma günü dolar endeksi 103,4 seviyesine geri çekilirken 5 Eylül'den sonraki en yüksek seviyesi 1,2616 test etti. Böylece önemli direnç seviyesinin de üzerine yükseliş yaşandı. Buna tüketici güvenindeki iyileşme ve iş dünyasının iyimser görünümü destek oldu. ABD'de PMI rakamları imalat sektöründe daralmaya işaret ederken hizmet sektörü PMI yükselişle birlikte tekrar eşik değer üzerinde kaldı. Teknik olarak gün içerisinde ilk direnç noktası 1,2620 ve üstünde fiyatlama için 1,2640 ve 1,2660 sırasıyla direnç bölgeleri olarak izlenebilir. Geri çekilmelerde 1,2600 psikolojik destek seviyesi olarak takip edilecek. Bu seviye altında fiyatlamalarda 1,2580 ve 1,2560 bölgeleri genel olarak izlenebilir.

GRAM ALTIN

27 Kasım 2023



Gram altın kur ve ons altının yukarı yönlü fiyatlama isteğinin etkisi ile birlikte 1850TL seviyesi üzerinde tutunurken yeni haftaya 1857TL seviyesinde fiyatlama ile başlıyor. Geçtiğimiz hafta %2'ye yakın prim kaydeden gram altında görünümün ay sonuna kadar korunması beklenebilir. ABD'de faiz indirimlerinin beklenenden önce olabileceğine dair veriler, kur tarafında sınırlı da olsa pozitif fiyatlamaların yaşanması bu beklentileri pekiştirmeye devam edecektir. Teknik olarak ilk direnç seviyesi 1870TL takip edilirken, bu seviye üzerinde 1875TL ve 1880TL seviyesi direnç bölgeleri olarak takip edilebilir. Geri çekilmelerde ise 1865TL noktası ilk destek olarak takip edilebilir. Bu fiyatlama altında 1860TL ve 1855TL diğer destek bölgeleri izleniyor olacak.



Sabah Bülteni

2023 3.Çeyrek Müşteri K/Z Dağılımı:

%23,21 Karda / %76,79 Zararda

Ahlatcı Yatırım araştırma departmanı tarafından hazırlanmıştır.

Bizi seçtiğiniz için teşekkürler.

Hazırlayan; **Tonguç ERBAŞ** Genel Müdür Yardımcısı
Barış ÜRKÜN Araştırma Müdürü

Mersis No: **0010056453000026**

Sermaye Piyasası Kurulunun "Yatırım Hizmetleri ve Faaliyetleri İle Yan Hizmetlere İlişkin Esaslar"
Hakkında Tebliği Uyarınca Yayınlanması Zorunlu Olan

Burada yer alan yatırım, bilgi, yorum ve tavsiyeler yatırım danışmanlığı kapsamında değildir. Yatırım danışmanlığı hizmeti, yetkili kuruluşlar tarafından kişilerin risk ve getiri tercihleri dikkate alınarak kişiye özel sunulmaktadır. Burada yer alan yorum ve tavsiyeler ise genel niteliktedir. Bu tavsiyeler mali durumunuz ile risk ve getiri tercihlerinize uygun olmayabilir. Bu nedenle, sadece burada yer alan bilgilere dayanılarak yatırım kararı verilmesi beklentilerinize uygun sonuçlar doğurmayabilir.



İstanbul Genel Müdürlük Merkez Ofis

Maslak Mahallesi, Taşyoncası Sokak T4a Blok
Kat: -1 NO: 256 Maslak 34485 Sarıyer / İSTANBUL

İstanbul Sarıyer Şube

Sarıyer Mahallesi Meserburnu Caddesi No: 25 Sarıyer / İSTANBUL

Çorum Şube

Gülábibey Mahallesi, Eğridere Sokak No:17 Merkez / ÇORUM

Ankara İrtibat Bürosu

Söğütözü Caddesi No:2 Koç Kuleleri B Blok No:16 Söğütözü Çankaya / ANKARA

Adana İrtibat Bürosu

Reşatbey Mahallesi 62024 Sokak NO:7 Seyhan / ADANA

Denizli İrtibat Bürosu

Gazi Mustafa Kemal Bulvarı Bina No: 53 Kat:4 Bağımsız Bölüm Pamukkale / DENİZLİ

İsparta İrtibat Bürosu

Çelebiler Mahallesi, Cadde 112, No:7, İç Kapı No: 11, 32000 Merkez / İSPARTA

İstanbul Göktürk İrtibat Bürosu

Göktürk Merkez Mah. İstanbul Cad. Telekom Sk. No:2 İç Kapı No: 36 34077 Eyüpsultan / İSTANBUL

[ahlatci_yatirim](#)

[ahlatciyatirim](#)

AHLATCI YATIRIM ARAŞTIRMA

[ahlatciyatirim.com.tr](#)

444 0 968
bilgi@ahlatciyatirim.com.tr

