

Sabah Bülteni

29 Kasım
2023



ahlatciyatirim.com.tr

   [ahlatci_yatirim](https://twitter.com/ahlatci_yatirim)

  [ahlatciyatirim](https://www.linkedin.com/company/ahlatciyatirim)

DOLAR ENDEKSİ FAİZ İNDİRİM BEKLENTİLERİ İLE DÜŞÜŞÜNÜ SÜRDÜRÜYOR

Türk-İş'in her ay yaptığı "Açlık ve Yoksulluk sınırı Araştırması"nın Kasım ayı sonuçları açıklandı. Yapılan araştırmaya göre; Kasım ayında 4 kişilik bir ailenin açlık sınırı 14 bin 25 Türk Lirası oldu. Yoksulluk sınırı ise 45 bin 686 Türk Lirası olarak hesaplandı. Bekar bir çalışanın yaşama maliyeti ise aylık 18 bin 239 Türk Lirası olarak belirlendi. Araştırma Kasım ayı gıda enflasyonunda ise yavaşlamaya işaret etti. Ankara'da yaşayan dört kişilik bir ailenin "gıda için" yapması gereken asgari harcama tutarındaki artış bir önceki aya göre yüzde 2,49 oranında gerçekleşti. Yıllık gıda enflasyonu ise yüzde 80,12 oldu.

Küresel piyasalarda Asya tarafında açıklanan zayıf verilerin ardından hafta başında takip edilen satış yönlü hareketler dün yerini karışık bir görünüme bıraktı. Hong Kong'da Hang Seng Endeksi %1,0 prim kaybederek 17.354,14 puandan kapanış gerçekleştirirken, Japonya'da Nikkei 225 Endeksi %0,12 azalışla 33.408,39 puandan kapandı. Avrupa Borsaları haftanın ilk gününü satıcılı tamamlarken dün de düşüşle açıldı. Çin'de Şanghay Bileşik Endeksi ise %0,2 artışla 3.038,55 puandan yataya yakın pozitif kapanış gördü. Açılışın ardından, Stoxx Europe 600 gösterge endeksi yüzde 0,3, Almanya'da DAX 30 endeksi yüzde 0,2, İngiltere'de FTSE 100 endeksi yüzde 0,4, Fransa'da CAC 40 endeksi yüzde 0,5, İtalya'da FTSE MIB endeksi yüzde 0,1 ve İspanya'da IBEX 35 endeksi yüzde 0,2 değer kaybetti.

Uluslararası kredi derecelendirme kuruluşu S&P, enflasyon artış hızındaki düşüş ve iş gücü piyasasının dayanıklı görünümünün etkisiyle reel gelirlerde artış beklentisi ile birlikte Avrupa ekonomisinin yumuşak inişe işaret ettiğini belirtti. Euro Bölgesi'nde enflasyonun 2024 yılında ortalama %2,9'a düşeceği tahmin edilirken, ücretlerin ise %4 artmasının ve istihdamın durağanlaşmasının beklendiği ifade edildi. Hizmet sektöründe güçlü ivmenin hız kaybederken imalat sektöründe iyileşmeye dikkat çekilen açıklamada 2021 yılı ilk yarısında beklenen ekonomideki yavaşlamanın da değiştiği ifade edildi.

Conference Board tüketici güveni Kasım ayı verisinin aylık bazda 1,6 puan düşüşle 101 seviyesine gerilemesi bekleniyordu. Veri beklentilerin üzerinde 102,0 puan olarak gerçekleşti. Richmond Fed imalat endeksi Kasım ayı verisinin de aylık bazda 2 puan düşüşle 1 seviyesine gerilemesi tahmin ediliyordu. Fed imalat endeksi Kasım'da -5 puana gerilerken, hizmet sektörü gelirleri endeksi ise aynı dönemde -11'den 1 puana yükseldi. Bugün ise ABD'de 3Ç23 verilerine ilişkin olarak Gayri Safi Yurtiçi Hasıla rakamları açıklanacak. Artışın yıllıklandırılmış çeyrek bazda %5 seviyesine revize edilmesi bekleniyor. Euro Bölgesi'nde ise tüketici güveni Kasım ayı verisi ve yine aynı dönem için ekonomik güven endeksi rakamları açıklanacak. Her iki veri içinde sınırlı da olsa iyimserlik beklentisi hakim.

EKONOMİK TAKVİM

ZAMAN	ULKE	ÖNEM	VERİ	BEKLENTİ	ÖNCEKİ	PERİYOT
10:00	Türkiye	*	Ekonomik Güven Endeksi	-	96,5	Kasım
10:00	Türkiye	*	Dış Ticaret Dengesi	-6,60B	-5,01B	Ekim
11:00	Euro Bölgesi	**	AMB Politika Toplantısı	-	-	-
13:00	Euro Bölgesi	*	Tüketici Güven Endeksi	-16,9	-17,9	Kasım
13:00	Euro Bölgesi	*	Ekonomik Güven Endeksi	93,8	93,3	Kasım
16:00	Almanya	***	TÜFE - Aylık %	-0,2%	0,0%	Kasım
16:00	Almanya	**	TÜFE - Yıllık %	3,5%	3,8%	Kasım
16:30	ABD	***	Gayri Safi Yurtiçi Hasıla - Çeyreklik %	4,9%	2,1%	3Ç23
16:30	ABD	**	Mal Ticaret Dengesi	-86,7B	-86,84B	Ekim
18:05	İngiltere	**	BoE Başkanı Bailey Konuşması	-	-	-
18:30	ABD	***	Ham Petrol Stokları	-	8,701M	-

USD/TRY

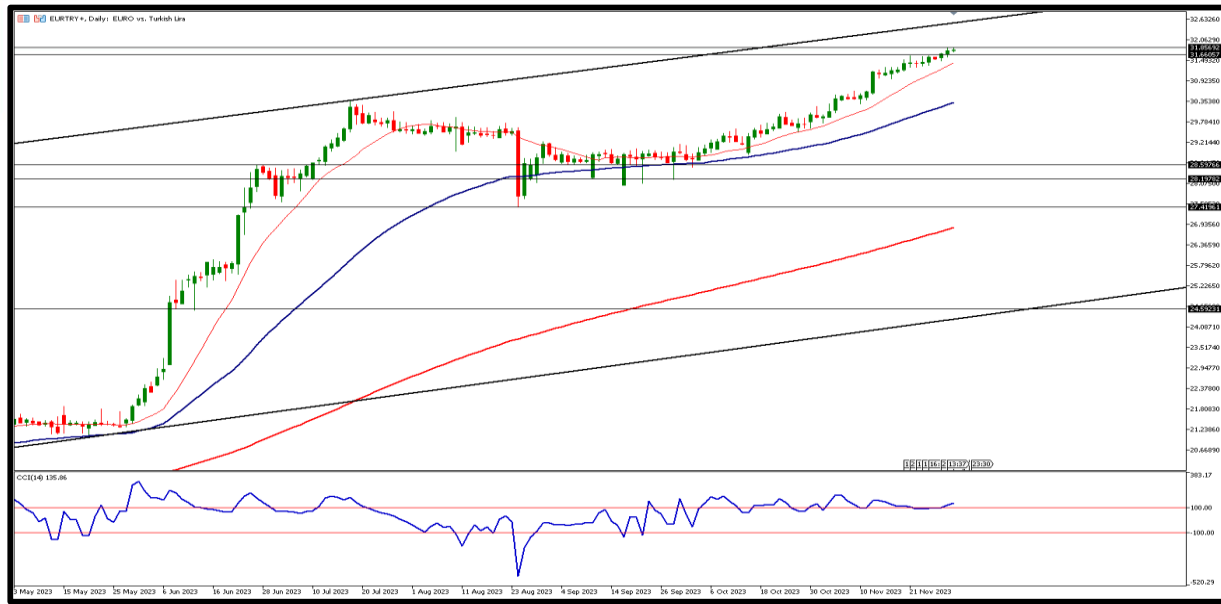
29 Kasım 2023



Kurda 29TL altında fiyatlama devam ediyor. Bugün yurtiçinde ekonomik güven endeksi ve dış ticaret dengesi rakamları açıklanacak. ABD'de ise çeyreksele Gayri Safi Yurtiçi Hasıla öncü rakamları açıklanacak. ABD ekonomisinde yıllıklandırılmış çeyreksele bazda %5,00 büyüme artışı bekleniyor. Verilerin öncesinde ABD 10 yıllık tahvil faizi %4,28 seviyesinde negatif seyrederken dolar endeksi 103 puan seviyesinin de altına düşerek Ağustos ayının ortasından bu yana en düşük seviyesini test etti. Kurda 28,90TL seviyesi üzerinde psikolojik direnci olarak 29,00TL ve üstünde 29,10TL izlenebilir. Geri çekilmelerde 28,80TL ilk destek olarak izlenebilir. Bu seviye altında fiyatlama için ise 28,70TL ve 28,60TL diğer destek bölgeleri olarak takip edilebilir.

EUR/TRY

29 Kasım 2023



Dolar endeksi son 3 ayın en düşük seviyesine geri çekilerek 103 puan desteğini de aşağı yönlü kırarken paritede Euro'nun prim kaydetmesi çaprazda da etkili oldu. Euro/TL 31,78TL seviyesini test ederek tarihi zirvesini yeniledi. Almanya'da tüketici güven endeksi Aralık'ta resesyona endişelerine rağmen iyimserliği işaret ederek piyasa beklentisinin hafif üzerinde -27,8 puana çıktı. Bugün Almanya'da enflasyon rakamları takip edilecek Yurtiçinde veri akışı zayıf. İlk direnç noktası olarak 31,80TL seviyesi takip edilebilir. Bu seviye üstünde fiyatlamalarda ise 31,90TL ve 32,00TL bölgeleri diğer direnç seviyeleri olarak ön plana çıkıyor. Gün içinde ilk destek noktası olarak 31,70TL seviyesi takip edilebilir. Bu seviye altında fiyatlamalarda 31,60TL ve 31,50TL takip ediliyor olacak.

EUR/USD

29 Kasım 2023



Dolar para birimleri karşısında prim kaybederken parite 1,1010 seviyesi ile 10 Ağustos'tan bu yana en yüksek seviyesini test etti. Bugün Euro Bölgesi'nde Tüketici Güven Endeksi ve Ekonomik Güven Endeksi rakamları açıklanırken ABD'de 2023 yılı 3.çeyrek öncü büyüme rakamları açıklanacak. Dün Lagarde enflasyonda gelecek aylarda yeniden bir miktar yükselme gözlenebileceğine dair görüşünü yinerken ABD'de CB Tüketici Güven endeksi 77.8 oldu. Teknik olarak ilk direnç seviyesi 1,0980 takip edilebilir. Yükselişlerin devam etmesi halinde 1,1000 ve 1,1020 seviyeleri izlenebilir. Geri çekilmelerde psikolojik destek seviyesi olan 1,0960 noktasını ve bu seviye altında 1,0940 bölgesini izleyebiliriz. Bu destek noktası altında ise 1,0920 seviyesi izleniyor olacak.

ONS ALTIN

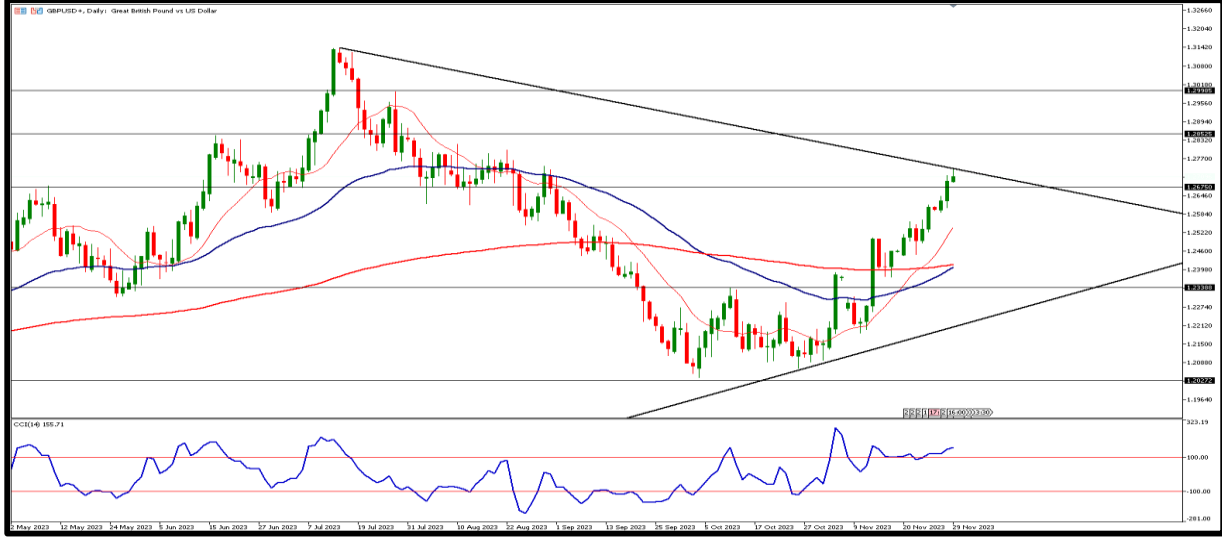
29 Kasım 2023



ABD'de büyüme ve çekirdek PCE verilerinin öncesinde Fed yetkililerinden gelen açıklamaların ardından dolar endeksinde geri çekilmeler derinleşirken ons altında yükseliş devam etti. Son 6 ayın en yüksek seviyelerinde seyreden ons altında 2.000 dolar üzerinde kalıcılık trendi olumlu etkilemeye devam edecektir. Ayrıca ons altın cephesinde Goldman Sachs analistlerinin "Altının Parlıtısı Geri Dönüyor" başlıklı raporunda 12 aylık fiyat hedeflerini ons başına 2.050 dolara yükseltmesi de etkili oluyor. İlk destek noktası 2040 dolar takip edilirken bu seviye altında 2035 ve 2030 dolar diğer destek bölgeleri olarak karşımıza çıkıyor. Yükselişlerde ise 2045 dolar seviyesi üzerinde 2050 dolar ile 2055 dolar seviyeleri direnç bölgeleri olarak takibimizde olacak.

GBP/USD

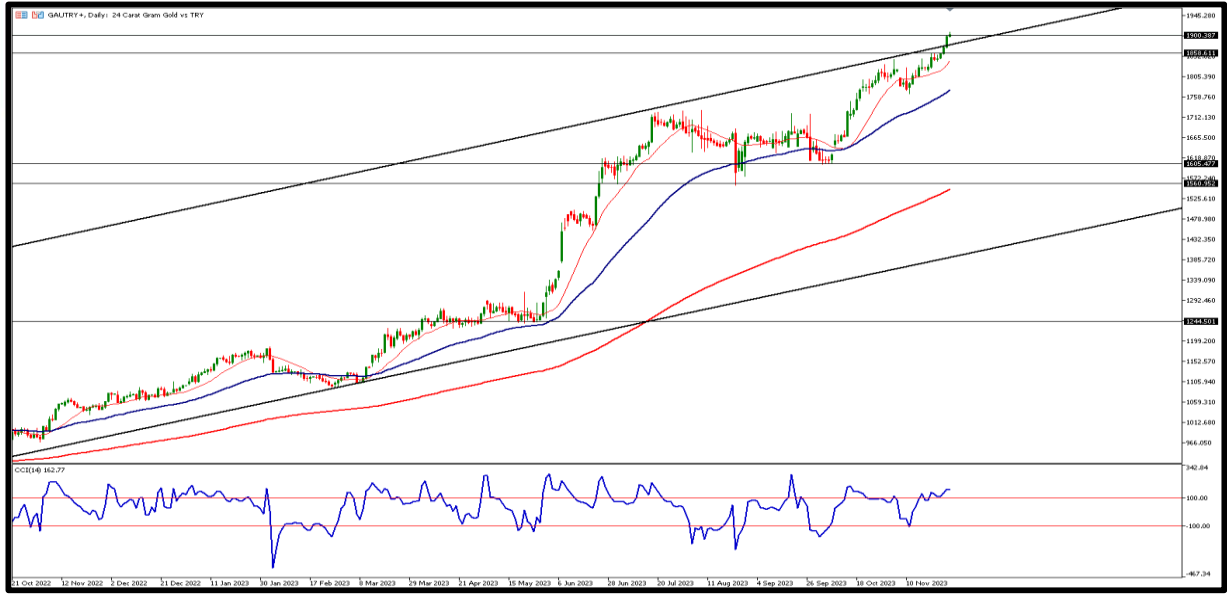
29 Kasım 2023



Dolar endeksinde geri çekilme devam ederken paritede yükselişlerin devam ettiği kaydedildi. Dün 1,2629 seviyesinde güne başlayan parite yükselişlerini 1,2715 seviyesine kadar sürdürdü. ABD'de dün tüketici güven endeksi kasımda beklentilerin üzerinde kalırken bir önceki veriye göre ise geri çekildi. Richmond Fed imalat endeksi ise Kasım'da -5'e gerilerken hizmet sektörü gelirleri endeksi ise Kasım'da -11'den 1'e yükseldi. Teknik olarak gün içerisinde ilk direnç noktası 1,2720 ve üstünde fiyatlama için 1,2740 ve 1,2760 sırasıyla direnç bölgeleri olarak izlenebilir. Geri çekilmelerde ise 1,2700 destek seviyesi takip edilecek. Bu seviye altında fiyatlamalarda psikolojik destek seviyesi olarak 1,2680 ve sonrasında 1,2660 bölgeleri genel olarak izlenebilir.

GRAM ALTIN

29 Kasım 2023



Ons altında yükseliş haftanın ikinci işlem gününde de devam ederken şuana kadar %1'in üzerinde prim kaydetmesi yurtiçi gram altın fiyatlarında da benzer görünüme neden oluyor. Gram altın hem kur hem de ons altının yükselişinin etkisiyle dün 1898TL seviyesini test ederken bir gün önceki tarihi zirvesini de geride bırakmış oldu. Bu hafta ABD'den gelecek özellikle çekirdek PCE rakamlarına Fed nasıl karşılık verecek sorusu yanıt bekliyor. Teknik olarak ilk direnç seviyesi 1900TL takip edilirken, bu seviye üzerinde 1905TL ve 1910TL seviyesi direnç bölgeleri olarak takip edilebilir. Geri çekilmelerde ise 1895TL noktası ilk destek olarak takip edilebilir. Bu fiyatlama altında 1890TL ve 1885TL seviyeleri diğer destek bölgeleri olarak izleniyor olacak.



Sabah Bülteni

2023 3.Çeyrek Müşteri K/Z Dağılımı:

%23,21 Karda / %76,79 Zararda

Ahlatcı Yatırım araştırma departmanı tarafından hazırlanmıştır.

Bizi seçtiğiniz için teşekkürler.

Hazırlayan; **Tonguç ERBAŞ** Genel Müdür Yardımcısı
Barış ÜRKÜN Araştırma Müdürü

Mersis No: **0010056453000026**

Sermaye Piyasası Kurulunun "Yatırım Hizmetleri ve Faaliyetleri İle Yan Hizmetlere İlişkin Esaslar"
Hakkında Tebliği Uyarınca Yayınlanması Zorunlu Olan

Burada yer alan yatırım, bilgi, yorum ve tavsiyeler yatırım danışmanlığı kapsamında değildir. Yatırım danışmanlığı hizmeti, yetkili kuruluşlar tarafından kişilerin risk ve getiri tercihleri dikkate alınarak kişiye özel sunulmaktadır. Burada yer alan yorum ve tavsiyeler ise genel niteliktedir. Bu tavsiyeler mali durumunuz ile risk ve getiri tercihlerinize uygun olmayabilir. Bu nedenle, sadece burada yer alan bilgilere dayanılarak yatırım kararı verilmesi beklentilerinize uygun sonuçlar doğurmayabilir.



İstanbul Genel Müdürlük Merkez Ofis

Maslak Mahallesi, Taşyoncası Sokak T4a Blok
Kat: -1 NO: 256 Maslak 34485 Sarıyer / İSTANBUL

İstanbul Sarıyer Şube

Sarıyer Mahallesi Meserburnu Caddesi No: 25 Sarıyer / İSTANBUL

Çorum Şube

Gülâbıbey Mahallesi, Eğridere Sokak No:17 Merkez / ÇORUM

Ankara İrtibat Bürosu

Söğütözü Caddesi No:2 Koç Kuleleri B Blok No:16 Söğütözü Çankaya / ANKARA

Adana İrtibat Bürosu

Reşatbey Mahallesi 62024 Sokak NO:7 Seyhan / ADANA

Denizli İrtibat Bürosu

Gazi Mustafa Kemal Bulvarı Bina No: 53 Kat:4 Bağımsız Bölüm Pamukkale / DENİZLİ

İsparta İrtibat Bürosu

Çelebiler Mahallesi, Cadde 112, No:7, İç Kapı No: 11, 32000 Merkez / İSPARTA

İstanbul Göktürk İrtibat Bürosu

Göktürk Merkez Mah. İstanbul Cad. Telekom Sk. No:2 İç Kapı No: 36 34077 Eyüpsultan / İSTANBUL

[ahlatci_yatirim](#)

[ahlatciyatirim](#)

AHLATCI YATIRIM ARAŞTIRMA

[ahlatciyatirim.com.tr](#)

444 0 968
bilgi@ahlatciyatirim.com.tr

