

# Sabah Bülteni

1 Aralık  
2023



[ahlatciyatirim.com.tr](http://ahlatciyatirim.com.tr)

   [ahlatci\\_yatirim](#)

  [ahlatciyatirim](#)

**S&P SON ÜÇ AYDA İKİNCİ KEZ TÜRKİYE'nin KREDİ NOTU GÖRÜNÜMÜNÜ YÜKSELTTİ**

Türkiye İstatistik Kurumu 2023 yılı 3 aylık dönemi GSYİH sonuçlarını açıkladı. Türkiye ekonomisi 2023 yılı üçüncü çeyrek ilk tahminine göre; bir önceki yılın aynı çeyreğine kıyasla hem bizim hem de piyasa beklentisinin üzerinde büyüme gösterdi. GSYİH 3.çeyrek zincirlenmiş hacim endeksi %5.9 olurken, 2.çeyrek GSYH değişim oranı ise %3,8'den %3.9'a revize edildi. Mevsim ve takvim etkisinden arındırılmış GSYH zincirlenmiş hacim endeksi bir önceki çeyreğe göre ise %0,3 arttı. Verilerin ardından Hazine ve Maliye Bakanı Şimşek, yapmış olduğu değerlendirmesinde; "Uyguladığımız dezenflasyon programının finansal piyasalarda olumlu etkilerini gördük. Yatırımcı güveni arttı, ülkemiz risk primi düştü, uluslararası sermaye girişi başladı,rezervlerimiz güçlendi ve kur oynaklığı azaldı. Programımızın öngörüsü dahilinde büyümede daha dengeli bir kompozisyona doğru yol alıyoruz." İfadelerine yer verdi. Büyümede dengelenme, dışa bağımlılığın azaltılması ve cari açığın kalıcı olarak düşürülmesi için yatırımların, ihracatçıların finansman erişiminin ve hizmet ihracatının güçlü bir şekilde desteklendiğini ifade etti. Yurtiçine son olarak baktığımızda Uluslararası kredi derecelendirme kuruluşu S&P son dönemdeki politika düzenlemeleri nedeniyle takvim dışı değerlendirmeye giderek, Türkiye'nin kredi notunu "B" olarak teyit ederken kredi notu görünümünü "durağan"dan "pozitif"e çevirdi.

Almanya'da perakende satışlar Ekim ayında bir önceki aya göre artarak %1.1 ile beklentilerin üzerinde gerçekleşti. Geçen yılın aynı ayına göre ise ülkede perakende artışlar daralma gösterdi ve %-0.1 olarak gerçekleşti. Bununla birlikte Almanya'da işgücü rakamları da açıklandı. Ülkede işsizlik oranı Kasım'da üst üste 2.kez artış göstererek %5.9 seviyesine yükseldi. İşsiz sayısındaki değişim ise 22K olarak gerçekleşirken toplam işsiz sayısı ise 2.70 mn kişiye ulaştı. Teknik resesyonun eşiğinde olan Euro Bölgesi'nin en büyük ekonomisi dün enflasyonun beklentisinin üzerinde yavaşlamasının ardından bugün artan perakende satışlar ve işsizlik oranı ile birlikte karışık görünüm sergilemeye devam ediyor.

Euro Bölgesi'nde Tüketici Fiyat Endeksi kasım ayında yıllık bazda %2,4 olarak açıklanırken veri piyasa beklentisi %2,7 seviyesinin de altında gerçekleşti. Bölgede TÜFE ise kasımda bir önceki aya göre %0,5 düşüş kaydetti. Enflasyonun alt bileşenlerine bakıldığında en yüksek yıllık enflasyon %6,9 ile gıda, alkol ve tütün ürünlerinde gerçekleşirken enerji ürünleri ise %11,5 geriledi. Gelen veriler enflasyonda yavaşlamaya ve ECB'nin enflasyon karşısında zafer kazanacağına işaret ederken son günlerde geri çekilen Dolar karşısında prim kazanan Euro'nun yükselişlerini sınırlandırdığı ve 1,0910 seviyesine kadar geri çekildiği gözlemlendi.

ABD'de kişisel tüketim harcamaları Ekim'de %0,2 ile beklentilere paralel artış gösterdi. Böylece kişisel tüketim harcamalarında son 5 ayın en düşük artışı kaydedildi. Kişisel gelirler de benzer şekilde aylık bazda %0,2 artış gösterdi. Kişisel gelirlerdeki artış ise son 4 ayın en düşük yükselişi oldu. Fed'in enflasyon göstergesi olarak yakından takip ettiği çekirdek kişisel tüketim harcamaları fiyat endeksi ise Ekim'de piyasa beklentisine paralel artış gösterdi. Aylık bazda %0,2 artan çekirdek PCE yıllık bazda ise %3,5 arttı. Veriler, talepteki soğumaya işaret ederken Fed'in faiz artırımlarında sona geldiği beklentileri de güçlendi.

**EKONOMİK  
TAKVİM**

ZAMAN	ULKE	ONEM	VERI	BEKLENTI	ONCEKI	PERİYOT
10:00	Türkiye	***	İmalat PMI	-	48,4	Kasım
12:00	Avrupa	**	İmalat Satın Alma Müdürleri Endeksi (PMI)	43,8	43,1	Kasım
14:30	Avrupa	***	AMB Başkanı Lagarde'ın Konuşması	-	-	-
18:00	ABD	***	ISM İmalat Satın Alma Müdürleri Endeksi (PMI)	47,6	46,7	Kasım
19:00	ABD	***	Fed Başkanı Powell'in Konuşması	-	-	-

## USD/TRY

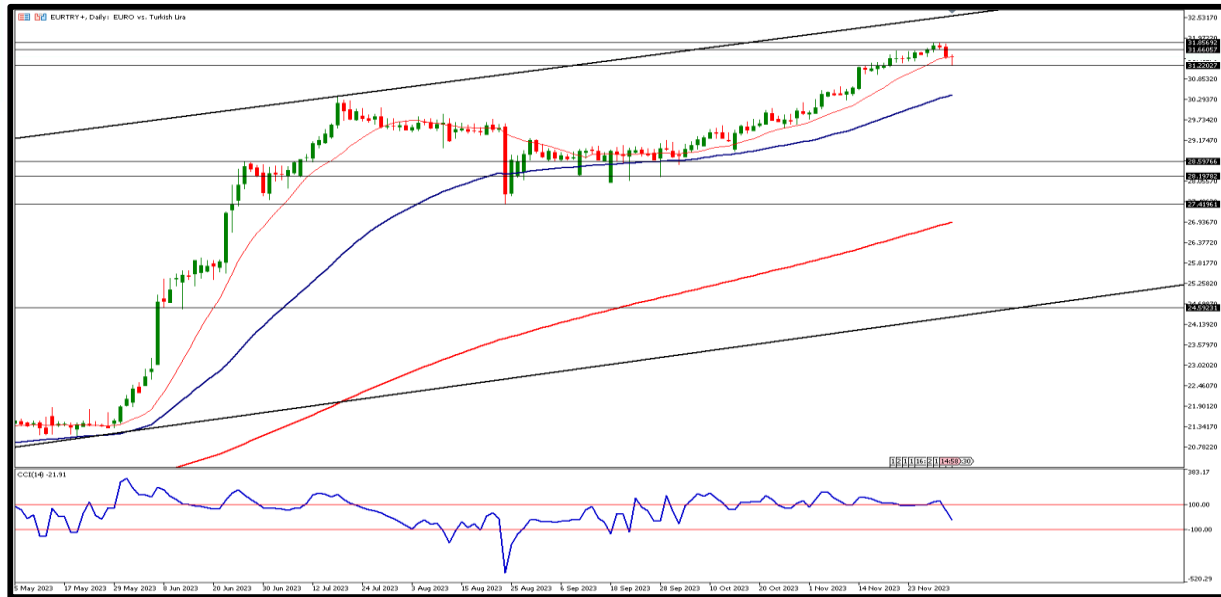
1 Aralık 2023



Kurda yatay pozitif yükselişler sınırlandı ve dün geri çekilme gözlemlendi. Türkiye ekonomisi 2023 yılının 3. çeyreğinde beklentilerin üzerinde %5,9 büyüme gösterirken Türk Lirası'nın uzun bir aranın ardından gözle görülür gün içi değer kazandığı takip edildi. Genel görünümü yatay pozitif seyreden kurda beklentilerin de üzerinde gelen büyüme rakamları diğer para birimleri karşısında prim kaydeden doların Türk Lirası karşısında negatif ayrışmasına neden oldu. Kurda 28,90TL seviyesi üzerinde psikolojik direnci olarak 29,00TL ve üstünde 29,10TL izlenebilir. Geri çekilmelerde 28,80TL ilk destek olarak izlenebilir. Bu seviye altında fiyatlamaya için ise 28,70TL ve 28,60TL diğer destek bölgeleri olarak takip edilebilir.

## EUR/TRY

1 Aralık 2023



Çaprazda kur ve paritede geri çekilme etkili oldu. Almanya'da perakende satışlar Ekim'de aylık bazda beklentilerin üzerinde artarken, yıllık bazda daralma ise beklenenin altında kaldı. Ülkede işsizlik oranı ise %5.9 ile beklentilerin hafif üzerinde gerçekleşti. Euro Bölgesi enflasyonu ise beklentilerin altında gerçekleşerek yıllık bazda %2,4 olurken bir önceki aya göre %0,5 düşüş kaydetti. Bölgede işsizlik oranı ise Ekim ayında %6,5 seviyesinde değişim göstermedi. İlk direnç noktası olarak 31,60TL seviyesi takip edilebilir. Bu seviye üstünde fiyatlamalarda ise 31,70TL ve 31,80TL bölgeleri diğer direnç seviyeleri olarak ön plana çıkıyor. İlk destek noktası olarak 31,50TL seviyesi takip edilebilir. Bu seviye altında fiyatlamalarda 31,40TL ve 31,30TL takip ediliyor olacak.

## EUR/USD

1 Aralık 2023



Euro Bölgesi'nde enflasyon rakamları beklentinin altında gerçekleşti. Yıllık enflasyon %2,4 olurken kasımda bir önceki aya göre %0,5 düşüş kaydetti. Veriler ECB'nin enflasyon karşısında yol aldığını gösterirken bakanın atacağı faiz adımlarına ilişkin beklentilerin ardından parite 1,0878 seviyesine kadar çekilerek yükselişini sınırlandırdı. ABD'de ise işsizlik maaşı beklentilerin altında kalırken çekirdek PCE rakamları ise aylık %0,2 yıllık %3,5 ile beklentilere paralel açıklandı. Teknik olarak ilk direnç seviyesi 1,0920 takip edilebilir. Yükselişlerin devam etmesi halinde 1,0940 ve 1,0960 seviyeleri izlenebilir. Geri çekilmelerde 1,0900 noktasını ve bu seviye altında 1,0880 bölgesini izleyebiliriz. Bu destek noktası altında ise 1,0860 seviyesi izleniyor olacak.

## ONS ALTIN

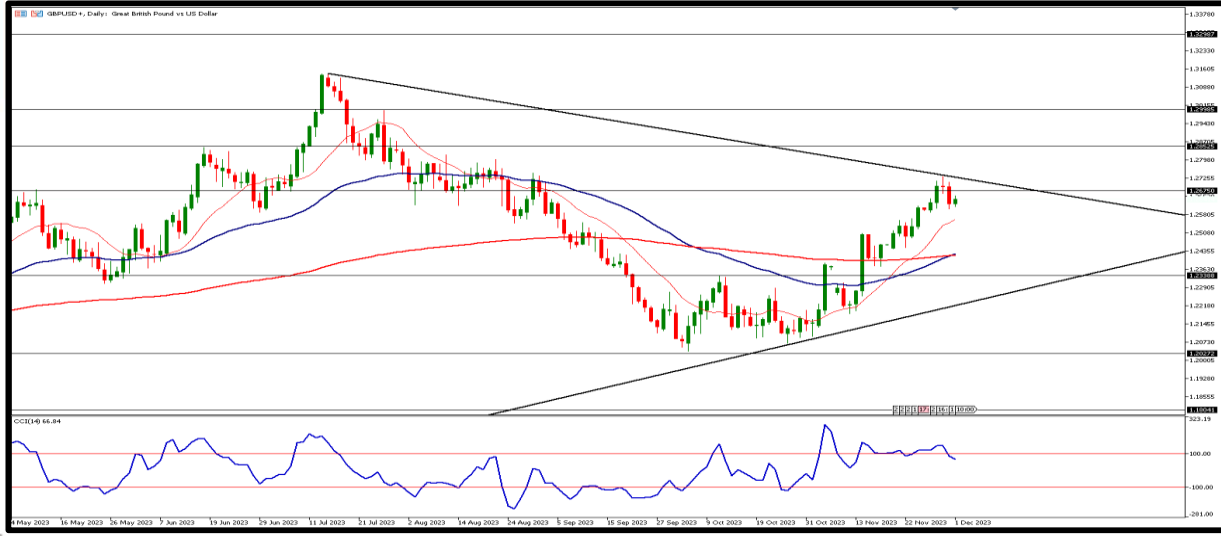
1 Aralık 2023



Dolar endeksi yeniden 103 puan seviyesi üzerinde seyrini sürdürürken ons altın 2050 dolar direnç seviyesinden geri çekilmeye dün de devam etti. ABD'de işsizlik maaşı başvuruları beklenenin altında gerçekleşirken çekirdek PCE rakamları ise beklentilere paralel açıklandı. Verilerin ardından dolar endeksi nispeten yükseliş isteğini güçlendirirken ons altın zayıf seyrini sürdürdü. Önemli destek noktası 2035 dolar seviyesine yakın fiyatlamalar sürüyor. İlk destek noktası 2040 dolar takip edilirken bu seviye altında 2035 ve 2030 dolar diğer destek bölgeleri olarak karşımıza çıkıyor. Yükselişlerde ise 2045 dolar seviyesi üzerinde 2050 dolar ile 2055 dolar seviyeleri direnç bölgeleri olarak takibimizde olacak.

## GBP/USD

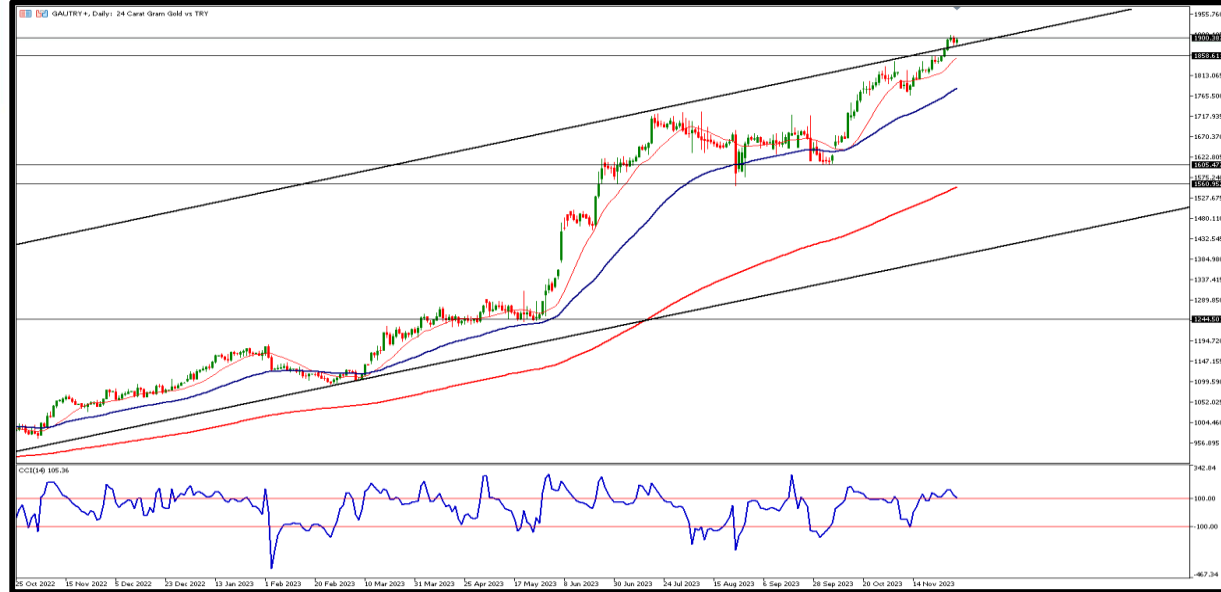
1 Aralık 2023



ABD'de Fed'in faiz kararında öncü göstergelerken çekirdek PCE ekim'de aylık bazda %0,2 ve yıllık bazda %3,5 ile beklentilere paralel açıklanır ve düşüş gösterirken, kişisel gelir ve giderler Ekim ayında %0,2 ile aynı oranda artış gösterdi. Haftalık işsizlik maaşı başvuruları ise 218K ile beklentilerin altında kalırken bir önceki haftaya göre artış gösterdi. Dolar endeksinde toparlanma isteği dün de devam ederken parite 1,2623 seviyesinde kapanış gerçekleştirdi. Gün içinde ilk direnç noktası 1,2650 ve üstünde fiyatlamaya için 1,2670 ve 1,2690 sırasıyla direnç bölgeleri olarak izlenebilir. Geri çekilmelerde ise 1,2640 destek seviyesi takip edilecek. Bu seviye altında fiyatlamalarda psikolojik destek seviyesi olarak 1,2620 ve sonrasında 1,2600 bölgeleri genel olarak izlenebilir.

## GRAM ALTIN

1 Aralık 2023



Gram altın tarihi zirvelerinden dün gelen verilerden sonra geri çekilmeler yaşadı. Yurtiçinde büyüme rakamlarının beklentilerin üzerinde gelmesi dolarTL'de geri çekilmelere neden olurken ons altında 2035 dolar desteğine yakın fiyatlamalar ile birlikte prim kaybı yurtiçi gram altında baskı yarattı. Dün 1889TL seviyesinde kapanış gerçekleştiren sarı metal haftanın son işlem gününe ise kapanış fiyatından başlangıç gerçekleştirdi. Teknik olarak ilk direnç seviyesi 1900TL takip edilirken, bu seviye üzerinde 1905TL ve 1910TL seviyesi direnç bölgeleri olarak takip edilebilir. Geri çekilmelerde ise 1895TL noktası ilk destek olarak takip edilebilir. Bu fiyatlamada altında 1890TL ve 1885TL seviyeleri diğer destek bölgeleri olarak izleniyor olacak.

# Sabah Bülteni

## 2023 3.Çeyrek Müşteri K/Z Dağılımı:

%23,21 Karda / %76,79 Zararda

## Ahlatcı Yatırım araştırma departmanı tarafından hazırlanmıştır.

Bizi seçtiğiniz için teşekkürler.

Hazırlayan; **Tonguç ERBAŞ** Genel Müdür Yardımcısı  
**Barış ÜRKÜN** Araştırma Müdürü

Mersis No: **0010056453000026**

Sermaye Piyasası Kurulunun "Yatırım Hizmetleri ve Faaliyetleri İle Yan Hizmetlere İlişkin Esaslar"  
Hakkında Tebliği Uyarınca Yayınlanması Zorunlu Olan

Burada yer alan yatırım, bilgi, yorum ve tavsiyeler yatırım danışmanlığı kapsamında değildir. Yatırım danışmanlığı hizmeti, yetkili kuruluşlar tarafından kişilerin risk ve getiri tercihleri dikkate alınarak kişiye özel sunulmaktadır. Burada yer alan yorum ve tavsiyeler ise genel niteliktedir. Bu tavsiyeler mali durumunuz ile risk ve getiri tercihlerinize uygun olmayabilir. Bu nedenle, sadece burada yer alan bilgilere dayanılarak yatırım kararı verilmesi beklentilerinize uygun sonuçlar doğurmayabilir.



### İstanbul Genel Müdürlük Merkez Ofis

Maslak Mahallesi, Taşyoncası Sokak T4a Blok  
Kat: -1 NO: 256 Maslak 34485 Sarıyer / İSTANBUL

### İstanbul Sarıyer Şube

Sarıyer Mahallesi Meserburnu Caddesi No: 25 Sarıyer / İSTANBUL

### Çorum Şube

Gülábibey Mahallesi, Eğridere Sokak No:17 Merkez / ÇORUM

### Ankara İrtibat Bürosu

Söğütözü Caddesi No:2 Koç Kuleleri B Blok No:16 Söğütözü Çankaya / ANKARA

### Adana İrtibat Bürosu

Reşatbey Mahallesi 62024 Sokak NO:7 Seyhan / ADANA

### Denizli İrtibat Bürosu

Gazi Mustafa Kemal Bulvarı Bina No: 53 Kat:4 Bağımsız Bölüm Pamukkale / DENİZLİ

### İsparta İrtibat Bürosu

Çelebiler Mahallesi, Cadde 112, No:7, İç Kapı No: 11, 32000 Merkez / ISPARTA

### İstanbul Göktürk İrtibat Bürosu

Göktürk Merkez Mah. İstanbul Cad. Telekom Sk. No:2 İç Kapı No: 36 34077 Eyüpsultan / İSTANBUL

ahlatci\_yatirim

ahlatciyatirim

AHLATCI YATIRIM ARAŞTIRMA

ahlatciyatirim.com.tr

444 0 968  
bilgi@ahlatciyatirim.com.tr

AHLATCI  
YATIRIM