

# Sabah Bülteni

4 Aralık  
2023



ahlatciyatirim.com.tr

 ahlatci\_yatirim  ahlatciyatirim

Euro Bölgesi imalat faaliyetlerindeki daralma Kasım ayında bir miktar hafifledi ancak sektör daralma bölgesinde kalmaya devam etti. Euro Bölgesi HCOB İmalat Satın Alma Yöneticileri Endeksi nihai rakamları Kasım ayında Ekim ayındaki 43,1 puan seviyesinden 44,2'ye yükselerek tahminlerin de üzerine çıktı. HCOB baş ekonomisti ise verilerin ardından alt endekslerde canlanma gözlemlendiğini ancak bir yükseliş eğilimi ilan etmek için hala gereken dinamizmden yoksun olduğunu ifade etti. Euro Bölgesi'nin önemli ekonomilerinden Almanya'da da benzer görünüm hakim. İmalat sektörü nihai verileri Kasım ayında Ekim'deki 42,3 seviyesinden 42,6 seviyesine yükseldi. Bu dönemde imalat sektörü PMI rakamlarının değişim göstermemesi beklenirken artış kaydedildi ancak veri eşik değerinin altında kaldı.

Yurtiçinde ise imalat PMI rakamları art arda beşinci ayda eşik değerinin altında kaldı. Ekim ayında 48,4 olan İstanbul Sanayi Odası (ISO) Türkiye İmalat PMI Kasım ayında 47,2 seviyesine düştü. Ayrıca Kasım ayı imalat PMI 2023 yılı içerisinde açıklanan en düşük veri olurken faaliyet koşullarında da yavaşlamaya işaret etti. Verilere göre; büyüme üç sektörle sınırlı kalırken, satın alma faaliyetlerinde yaşanan ivme kaybı ve hammadde fiyatlarındaki artış üretim ve talep tarafında zayıflığa neden oldu.

Fed Başkanı Jerome Powell Cuma günü yaptığı açıklamada, ABD Merkez Bankası'nın ekonomiyi gereğinden fazla yavaşlatması risklerinin, faiz oranlarını enflasyonu kontrol edecek kadar yüksek seviyeye çıkarmama riskiyle "daha dengeli" hale geldiğini söyledi. FED, temkinli olma niyetinde fakat aynı zamanda şu ana kadar kaydettiği ilerleme konusunda da yeni bir iyimserlik sunuyor. Enflasyona ilişkin önemli bir göstergenin Ekim ayında sona eren altı ayda ortalama %2,5 ile Fed'in %2 hedefinin yakınında gerçekleştiğine dikkat çeken Powell, ABD para politikasının beklendiği gibi ekonomiyi yavaşlattığının açık olduğunu söyledi. Powell ayrıca konuşmasında ekonomiden "almak istediklerimizi alıyoruz" dedi ve Fed'in bugüne kadarki %5,25'lik faiz artırımlarının "tam etkilerinin" muhtemelen henüz hissedilmediğine dikkat çekti.

Bu hafta veri akışı yoğun. Yurtiçinde Tüketici fiyat Endeksi ve Üretici Fiyat Endeksi verileri ön plana çıkıyor. Geçtiğimiz hafta 2023 yılının 3. çeyreğinde beklentilerin üzerinde büyüyen Türkiye ekonomisine dair veri akışı kur tarafında nispeten geri çekilmeye neden olmuştu. Bu hafta açıklanacak enflasyon rakamları 21 Aralık tarihinde gerçekleştirilecek yılın son TCMB PPK toplantısı öncesinde önemli olacak. ABD tarafında ise kur, parite ve ons altın tarafında etkili olabilecek iş gücü rakamları açıklanacak. Öncü ADP istihdam raporunun ardından haftalık işsizlik maaşı başvuruları ve Cuma günü piyasanın yakından takip ettiği tarım dışı istihdam rakamları ile işsizlik oranı verileri açıklanacak. Euro Bölgesi'ne baktığımızda ise geçtiğimiz hafta takip edilen Tüketici Fiyat Endeksi verisinin ardından Üretici Fiyat Endeksi değişimleri açıklanacak. Bunun dışında PMI rakamları ve 2023 yılının üçüncü çeyreğine ilişkin büyüme rakamları takip edilecek. Bölgenin öncü ekonomisi Almanya'da da enflasyon rakamları takip edilecek.

## EKONOMİK TAKVİM

ZAMAN	ULKE	ONEM	VERI	BEKLENTI	ONCEKI	PERİYOT
10:00	Türkiye	***	TÜFE - Aylık %	3,9%	3,4%	Kasım
10:00	Türkiye	***	TÜFE - Yıllık %	63,0%	61,4%	Kasım
10:00	Türkiye	**	Çekirdek TÜFE - Yıllık %	71,3%	69,8%	Kasım
10:00	Türkiye	*	ÜFE - Aylık %	2,8%	1,9%	Kasım
10:00	Türkiye	*	ÜFE - Yıllık %	-	39,4%	Kasım
17:00	Euro Bölgesi	**	AMB Başkanı Lagarde'ın Konuşması	-	-	-
18:00	ABD	**	Fabrika Siparişleri - Aylık %	-	2,8%	Ekim

## USD/TRY

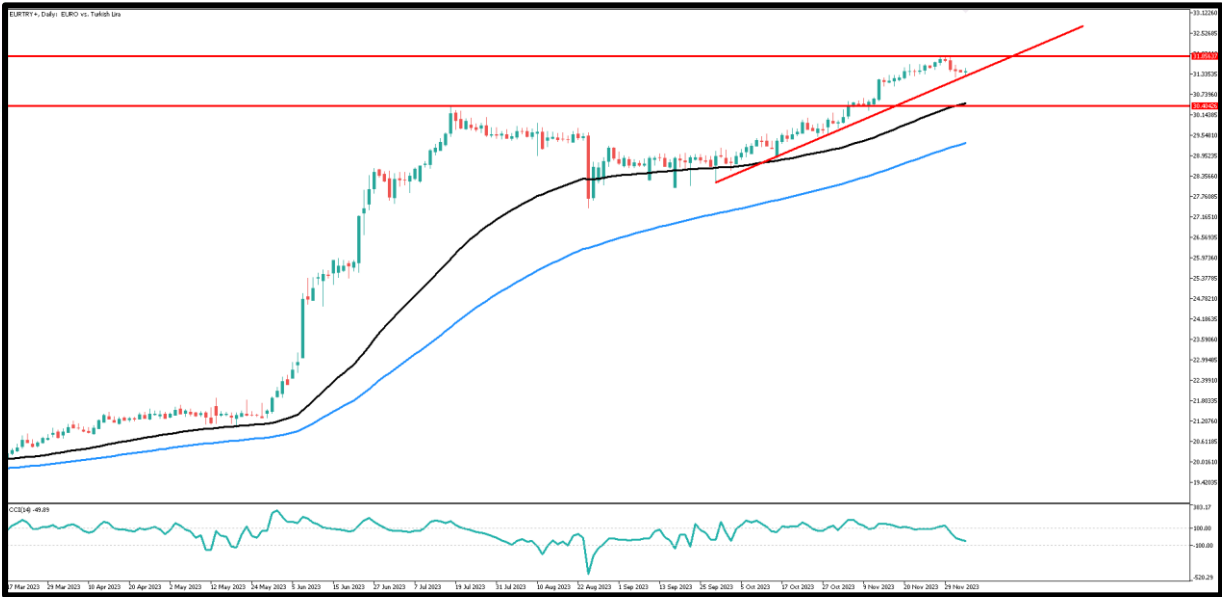
4 Aralık 2023



Geçtiğimiz hafta beklentilerin üzerinde gelen büyüme verisinin ardından kur nipten geri çekilse de yatay pozitif fiyatlamaya devam ediyor. ABD'de ise çekirdek PCE rakamları talepteki soğumaya işaret etmişti. Bugün yurtiçinde açıklanacak Kasım ayı enflasyon rakamları gündemde olacak. Beklentiler aylık ve yıllık bazda bir önceki aya göre hafif yükselişe işaret ediyor. ABD'de ise Ekim ayı fabrika siparişleri ve dayanıklı mal siparişleri açıklanacak. Kurda 28,90TL seviyesi üzerinde psikolojik direnç seviyeleri olarak 29,00TL ve üstünde 29,10TL izlenebilir. Geri çekilmelerde 28,80TL ilk destek olarak izlenebilir. Bu seviye altında fiyatlamaya için ise 28,70TL ve 28,60TL diğer destek bölgeleri olarak takip edilebilir.

## EUR/TRY

4 Aralık 2023



Parite geçen hafta Cuma günü 1,0845 seviyesine varan geri çekilmeler yaşadı. Kur tarafında yatay pozitif fiyatlamaya istikrarlı şekilde korunurken çaprazda etkisinin sınırlı olduğunu biliyoruz. Dolayısıyla Euro Amerikan Doları karşısında prim kaybederken Türk Lirası karşısında da düşüş gösterdi. Hafta genelinde %1'e yakın prim kaybı yaşandı. Haftanın ilk işlem gününe ise 31,38TL seviyesinde fiyatlamaya ile başladı. İlk direnç noktası olarak 31,60TL seviyesi takip edilebilir. Bu seviye üstünde fiyatlamalarda ise 31,70TL ve 31,80TL bölgeleri diğer direnç seviyeleri olarak ön plana çıkıyor. İlk destek noktası olarak 31,40TL seviyesi takip edilebilir. Bu seviye altında fiyatlamalarda 31,30TL ve 31,20TL takip ediliyor olacak.

## EUR/USD

4 Aralık 2023



Parite Fed tarafında faiz indirimlerinin gündeme gelmesi ile birlikte uzun bir aranın ardından 1,1000 seviyesinin üzerini test etmişti. Ancak Euro Bölgesi'nde beklentilerin altında kalan enflasyon rakamları ECB tarafında da benzer ihtimallerin güçlenmesine neden olunca paritede geri çekilme yaşandı. Bu hafta Euro Bölgesi'nde açıklanacak büyüme rakamlarının, ABD'de ise işsizlik maaşı başvuruları ve Cuma günü açıklanacak tarım dışı istihdam verisinin oynaklık yaratması beklenebilir. Teknik olarak ilk direnç seviyesi 1,0870 takip edilebilir. Yükselişlerin devam etmesi halinde 1,0900 ve 1,0930 seviyeleri izlenebilir. Geri çekilmelerde 1,0850 noktasını ve bu seviye altında 1,0830 bölgesini izleyebiliriz. Bu destek noktası altında ise 1,0800 seviyesi izleniyor olacak.

## ONS ALTIN

4 Aralık 2023



Ons altın jeopolitik risk gerilimi ile başlayan yükselişini fiyatlamasının normalleşmesi ve kar realizasyonları ile bir miktar sınırlandırmıştı. Ardından ABD'den gelen veriler gelecek yıl içerisinde faiz indirimlerine işaret edince ve bazı Fed yetkililerinin konuşmalarında bunu gündeme getirmesiyle yükselişine devam etmiş ve 2050 dolar seviyesinin üzerine çıkmıştı. Haftanın ilk işlem gününde 2145 dolar seviyesine yükselen altın geri çekilse de yeni zirvesinde fiyatlanıyor. İlk destek noktası 2080 dolar takip edilirken bu seviye altında 2070 ve 2065 dolar diğer destek bölgeleri olarak karşımıza çıkıyor. Yükselişlerde ise 2100 dolar seviyesi üzerinde 2110 dolar ile 2125 dolar seviyeleri direnç bölgeleri olarak takibimizde olacak.

## GBP/USD

4 Aralık 2023



Dolar endeksi geçen Cuma 103,6 seviyesine yükselirken parite 1,2614 seviyesine geri çekildi. İngilterede imalat sektörü S&P Global/CIPS verilerine göre bir önceki aya göre yükselerek 47,2 olurken daralma bölgesinde kalmaya devam etti. ABD'de ise S&P Global İmalat sektörü PMI kasım ayında 49.4 ile değişim göstermedi. Bugün Birleşik Krallık'ta veri akışı zayıf. ABD'de ise fabrika siparişleri ve dayanıklı mal siparişleri açıklanacak. Gün içinde ilk direnç noktası 1,2680 ve üstünde fiyatlama için 1,2700 ve 1,2730 sırasıyla direnç bölgeleri olarak izlenebilir. Geri çekilmelerde ise 1,2660 destek seviyesi takip edilecek. Bu seviye altında fiyatlamalarda psikolojik destek seviyesi olarak 1,2640 ve sonrasında 1,2620 bölgeleri genel olarak izlenebilir.

## GRAM ALTIN

4 Aralık 2023



Ons altın yeni haftada 2145 dolar seviyelerine varan fiyatlamalar görünce yurtiçinde gram altın tarihi zirvelerini yenilemişti. Sonrasında 2080 dolar seviyelerine geri çekilmeler yükselişleri sınırlandırsa da kur destekli gram altın fiyatları güçlü görünümünü koruyor. Bu hafta ABD'de veri akışı yoğun. Özellikle piyasanın yakından takip ettiği tarım dışı istihdam verileri ons altında ve dolayısıyla yurtiçi gram altın fiyatlamasında oynaklığa neden olabilir. Teknik olarak ilk direnç seviyesi 1950TL takip edilirken, bu seviye üzerinde 1970TL ve 1980TL seviyesi direnç bölgeleri olarak takip edilebilir. Geri çekilmelerde ise 1930TL noktası ilk destek olarak takip edilebilir. Bu fiyatlama altında 1915TL ve 1900TL seviyeleri diğer destek bölgeleri olarak izleniyor olacak.



# Sabah Bülteni

## 2023 3.Çeyrek Müşteri K/Z Dağılımı:

%23,21 Karda / %76,79 Zararda

## Ahlatcı Yatırım araştırma departmanı tarafından hazırlanmıştır.

Bizi seçtiğiniz için teşekkürler.

Hazırlayan; **Tonguç ERBAŞ** Genel Müdür Yardımcısı  
**Barış ÜRKÜN** Araştırma Müdürü

Mersis No: **0010056453000026**

Sermaye Piyasası Kurulunun "Yatırım Hizmetleri ve Faaliyetleri İle Yan Hizmetlere İlişkin Esaslar"  
Hakkında Tebliği Uyarınca Yayınlanması Zorunlu Olan

Burada yer alan yatırım, bilgi, yorum ve tavsiyeler yatırım danışmanlığı kapsamında değildir. Yatırım danışmanlığı hizmeti, yetkili kuruluşlar tarafından kişilerin risk ve getiri tercihleri dikkate alınarak kişiye özel sunulmaktadır. Burada yer alan yorum ve tavsiyeler ise genel niteliktedir. Bu tavsiyeler mali durumunuz ile risk ve getiri tercihlerinize uygun olmayabilir. Bu nedenle, sadece burada yer alan bilgilere dayanılarak yatırım kararı verilmesi beklentilerinize uygun sonuçlar doğurmayabilir.



### İstanbul Genel Müdürlük Merkez Ofis

Maslak Mahallesi, Taşyoncası Sokak T4a Blok  
Kat: -1 NO: 256 Maslak 34485 Sarıyer / İSTANBUL

### İstanbul Sarıyer Şube

Sarıyer Mahallesi Meserburnu Caddesi No: 25 Sarıyer / İSTANBUL

### Çorum Şube

Gülábibey Mahallesi, Eğridere Sokak No:17 Merkez / ÇORUM

### Ankara İrtibat Bürosu

Söğütözü Caddesi No:2 Koç Kuleleri B Blok No:16 Söğütözü Çankaya / ANKARA

### Adana İrtibat Bürosu

Reşatbey Mahallesi 62024 Sokak NO:7 Seyhan / ADANA

### Denizli İrtibat Bürosu

Gazi Mustafa Kemal Bulvarı Bina No: 53 Kat:4 Bağımsız Bölüm Pamukkale / DENİZLİ

### İsparta İrtibat Bürosu

Çelebiler Mahallesi, Cadde 112, No:7, İç Kapı No: 11, 32000 Merkez / İSPARTA

### İstanbul Göktürk İrtibat Bürosu

Göktürk Merkez Mah. İstanbul Cad. Telekom Sk. No:2 İç Kapı No: 36 34077 Eyüpsultan / İSTANBUL

[ahlatci\\_yatirim](#)

[ahlatciyatirim](#)

AHLATCI YATIRIM ARAŞTIRMA

[ahlatciyatirim.com.tr](#)

**444 0 968**  
[bilgi@ahlatciyatirim.com.tr](#)

