

YABANCI İŞLEMLERİ-KASIM

14.12.2023



ahlatciyatirim.com.tr

   [ahlatci_yatirim](#)

  [ahlatciyatirim](#)



YABANCI İŞLEMLERİ - KASIM

Yabancı yatırımcılar Kasım ayında Borsa İstanbul'da **26.963.101.542** Dolar alım, **26.237.302.574** Dolar satım gerçekleştirmiştir. Bu sonuçlara göre Kasım ayı sonu itibarıyla yabancı yatırımcılar Borsa'da **725.798.968** Dolar'lık net alım yapmıştır.

Geçen yılın Kasım ayında yabancılar Borsa İstanbul'da 46.812.629.902 Dolar alım, 46.574.779.452 Dolar satım gerçekleştirip, 237.850.450 Dolarlık net alım gerçekleştirmişlerdi.

Kod	Yabancı Alış (USD)	Yabancı Satış (USD)	Net Alım/Satım (USD)	Yabancı İşlem Hacmi (USD)
THYAO	2.359.065.552	2.086.990.474	272.075.078	4.446.056.025,73
TUPRS	1.294.425.000	1.076.736.539	217.688.461	2.371.161.539,02
YKBNK	806.711.992	735.182.466	71.529.526	1.541.894.457,56
AKBNK	862.916.290	811.408.827	51.507.463	1.674.325.116,53
ASELS	630.135.130	593.970.411	36.164.719	1.224.105.541,60
SASA	570.436.062	541.680.294	28.755.768	1.112.116.356,32
BIMAS	479.299.231	451.227.047	28.072.184	930.526.278,20
SISE	440.999.810	421.055.547	19.944.263	862.055.356,63
CCOLA	72.387.619	54.260.551	18.127.067	126.648.169,82
GUBRF	361.525.524	343.952.195	17.573.330	705.477.719,01

*Kasım ayı net alım yapan ilk 10 hisse

Kasım ayında yabancıların en fazla net alış yaptığı hisse 272,1 milyon Dolar ile **Türk Hava Yolları** olmuştur. Türk Hava Yolları'nı **Tüpraş** 217,7 milyon Dolar, **Yapı Kredi Bankası** 71,5 milyon Dolar, **Akbank** 51,5 milyon Dolar ve **Aselsan** 36,2 milyon Dolar net alım olarak takip etmiştir.

Kod	Yabancı Alış (USD)	Yabancı Satış (USD)	Net Alım/Satım (USD)	Yabancı İşlem Hacmi (USD)
TCELL	549.131.869	599.904.017	-50.772.148	1.149.035.885,60
TTRAK	91.978.859	131.992.340	-40.013.481	223.971.198,58
ENJSA	144.184.799	164.703.969	-20.519.170	308.888.767,81
ARCLK	133.152.553	151.331.086	-18.178.533	284.483.639,71
MGROS	157.971.634	174.132.205	-16.160.571	332.103.839,12
TURSG	53.247.347	66.023.623	-12.776.276	119.270.970,60
KRDMD	331.603.872	342.543.756	-10.939.884	674.147.628,52
SMRTG	97.878.376	108.424.850	-10.546.474	206.303.226,53
BRSAN	228.235.828	237.488.944	-9.253.116	465.724.771,37
TKFEN	90.995.137	99.761.746	-8.766.609	190.756.883,02

*Kasım ayı net satım yapan ilk 10 hisse

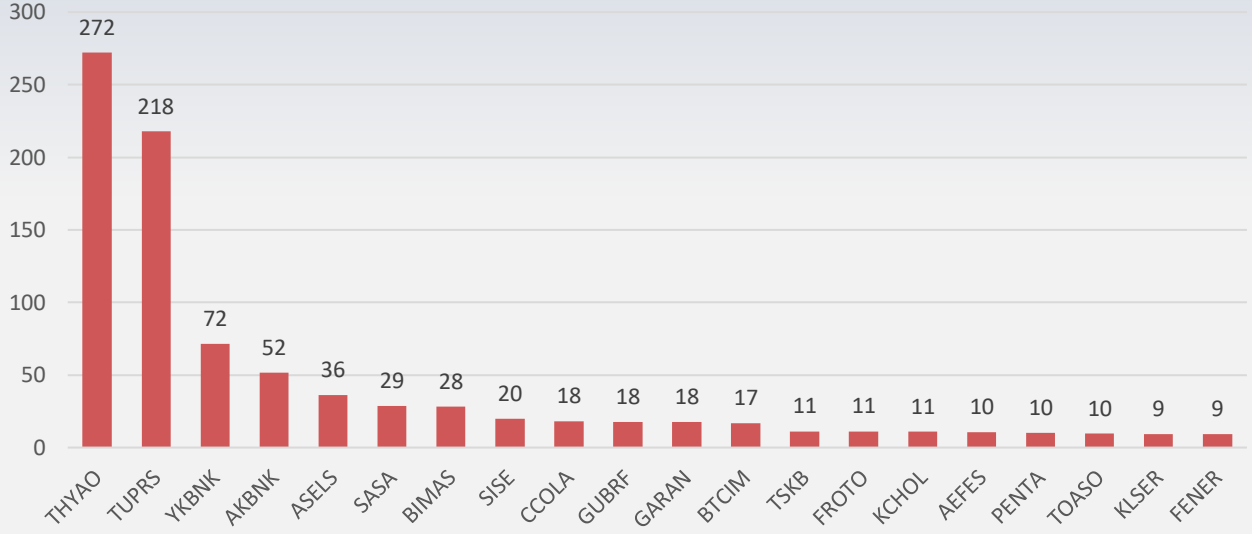
Kasım ayında yabancıların en fazla net satış yaptığı hisse 50,8 milyon Dolar ile **Turkcell** olmuştur. Turkcell'i **Türk Traktör** 40 milyon Dolar, **Enerjisa** 20,5 milyon Dolar, **Arçelik** 18,2 milyon Dolar ve **Migros** 16,2 milyon Dolar net satım olarak takip etmiştir.

Kasım ayında yabancıların en yüksek işlem hacmi gerçekleştirdiği hisse 4,4 milyar Dolar ile Türk Hava Yolları olmuştur.

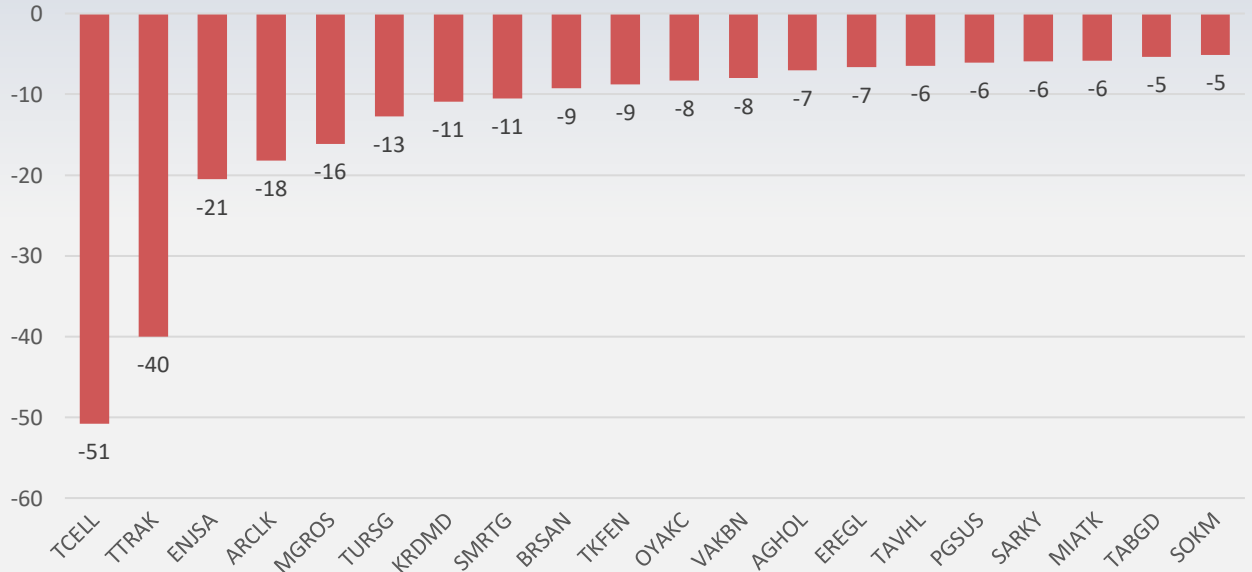
YABANCI İŞLEMLERİ - KASIM



Kasım Ayı Net Alış - Hisse Bazlı

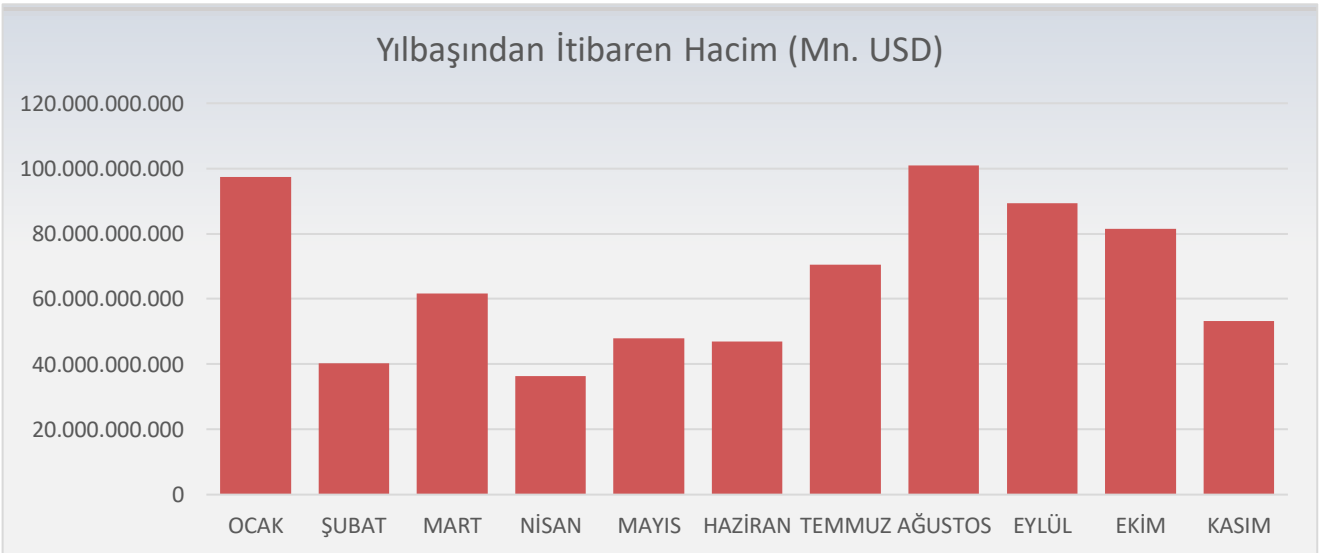
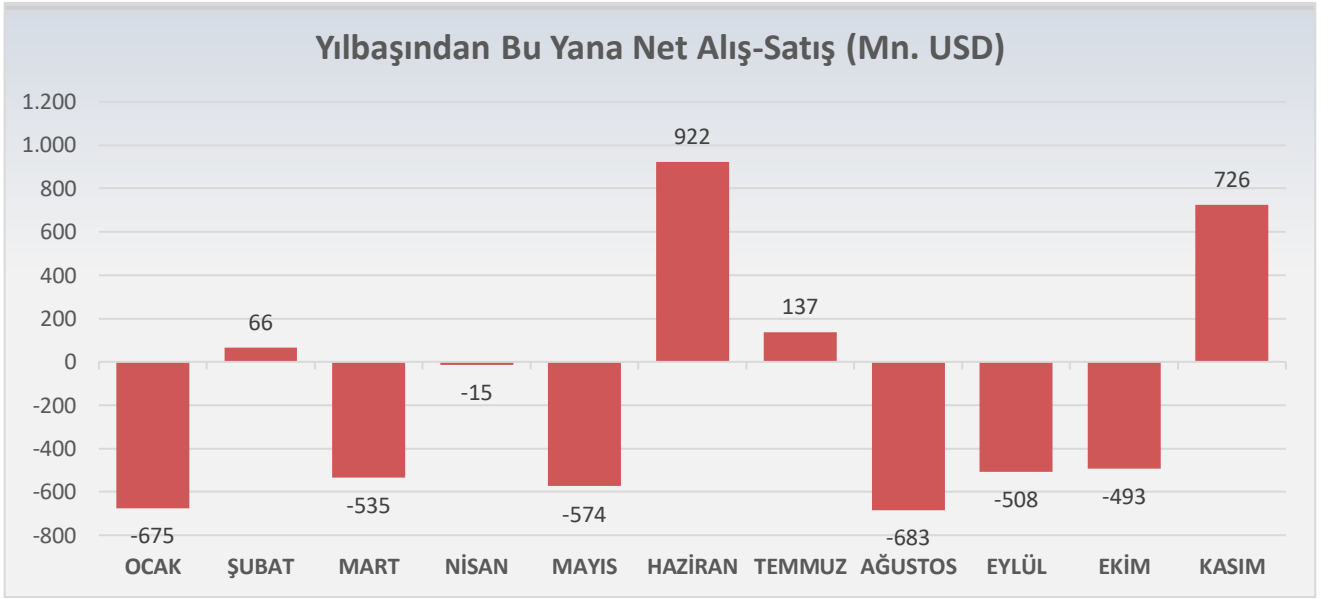


Kasım Ayı Net Satış - Hisse Bazlı



YABANCI İŞLEMLERİ - KASIM

Kasım ayı sonu itibarıyla yabancı yatırımcılar Borsa'da 725,798,968 Dolar'lık net alım yapmıştır. Ocak ayından bu yana yabancıların yılbaşından bu yana 922 milyon Dolar ile en yüksek Haziran ayında net alış yaptığı görülmektedir. Yabancıların yılbaşından bu yana aylık net alım/satım grafiği aşağıdaki gibidir.



Yılbaşından itibaren yabancıların hisse senetlerinde gerçekleştirdiği en yüksek işlem hacmi Ağustos ayında 100.9 milyar Dolar olarak gerçekleşmiştir. Yabancıların Kasım ayında gerçekleştirdiği işlem hacmi 53,2 milyar Dolar ile Haziran ayından bu yana en düşük seviyede olmuştur.

YABANCI İŞLEMLERİ - KASIM

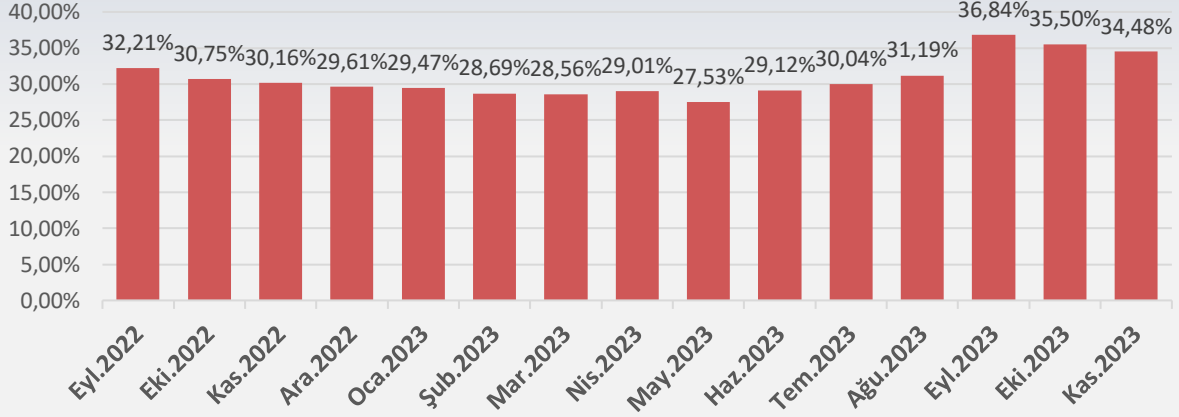
BİST-30 HİSSELERİNDEKİ YABANCI ORANLARI (Son 6 Ay) – Kasım Ayına Göre Sıralı

Hisse	Haz.2023	Tem.2023	Ağu.2023	Eyl.2023	Eki.2023	Kas.2023
TCELL	75,22%	73,98%	73,24%	72,67%	71,47%	69,80%
KCHOL	57,90%	59,20%	57,58%	57,89%	58,94%	59,67%
AKBNK	43,34%	48,11%	48,86%	50,59%	50,22%	51,82%
BIMAS	44,23%	45,46%	46,18%	47,47%	47,61%	48,38%
SAHOL	44,51%	44,23%	44,72%	45,68%	45,37%	45,78%
TOASO	41,83%	44,91%	43,98%	41,61%	39,36%	39,78%
TUPRS	38,20%	38,83%	35,99%	32,31%	33,35%	38,56%
FROTO	39,45%	41,98%	41,08%	41,32%	37,75%	38,48%
ISCTR	35,36%	35,67%	27,09%	36,99%	37,29%	37,99%
YKBNK	24,19%	33,44%	31,16%	31,55%	31,47%	33,95%
THYAO	34,93%	34,97%	33,18%	30,29%	28,26%	32,29%
ASELS	23,53%	23,63%	24,54%	24,23%	27,11%	29,13%
ENKAI	27,51%	26,66%	26,12%	27,33%	29,14%	29,12%
PGSUS	25,50%	26,39%	27,95%	25,64%	24,12%	23,71%
KOZAL	24,44%	24,30%	24,07%	22,92%	23,30%	23,29%
SISE	21,26%	21,02%	20,82%	20,12%	19,88%	20,46%
EKGYO	20,36%	20,83%	20,30%	21,84%	20,46%	19,89%
HEKTS	18,36%	18,28%	18,29%	17,89%	17,87%	18,42%
EREGL	19,24%	18,97%	18,92%	19,15%	18,20%	18,18%
ARCLK	15,64%	16,77%	16,47%	17,72%	17,77%	16,50%
KRDMD	14,53%	14,30%	13,11%	14,90%	15,13%	13,30%
ODAS	10,80%	11,23%	11,47%	12,09%	11,48%	10,94%
ALARK	9,63%	9,61%	9,52%	13,76%	11,25%	10,72%
GARAN	6,54%	7,70%	9,44%	9,38%	9,85%	10,09%
PETKM	10,54%	11,61%	10,36%	10,50%	10,34%	10,06%
GUBRF	7,60%	8,53%	6,95%	8,33%	5,83%	8,32%
KONTR	8,10%	7,98%	8,47%	8,71%	7,82%	7,99%
SASA	6,67%	6,75%	6,68%	7,64%	7,09%	7,55%
ASTOR	4,44%	4,53%	5,76%	6,50%	6,32%	6,05%
OYAKC	3,28%	3,15%	3,14%	3,52%	3,08%	2,97%

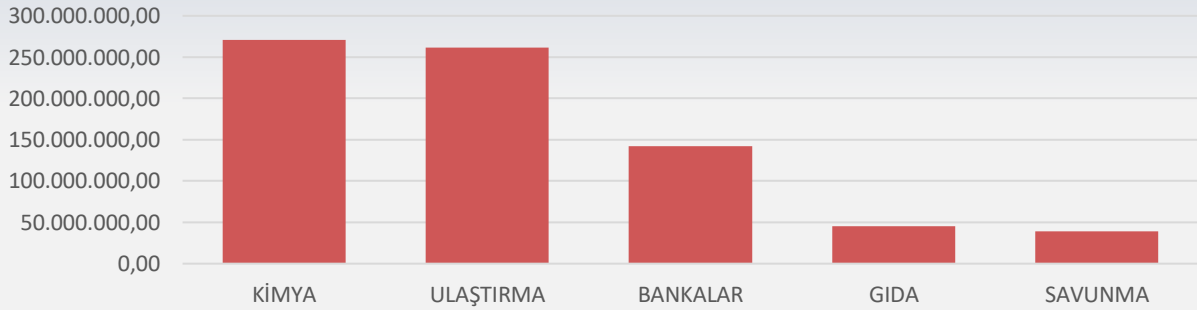
YABANCI İŞLEMLERİ - KASIM



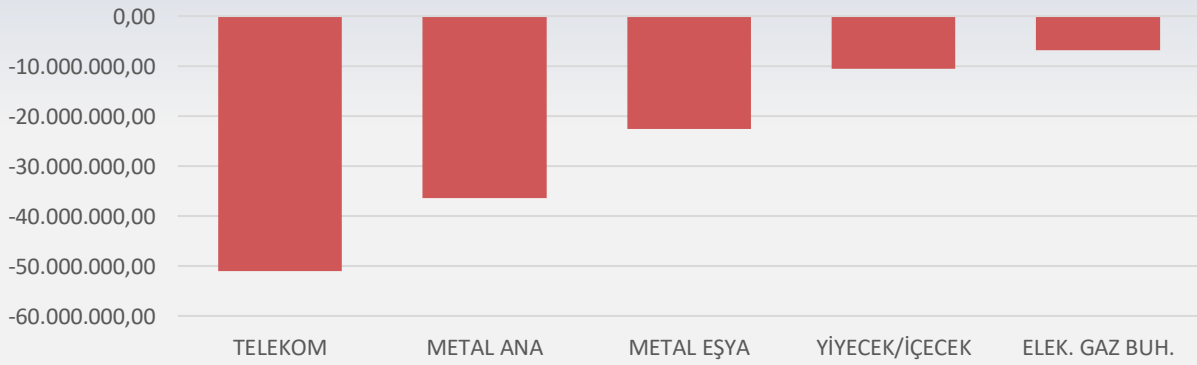
Yabancıların Piyasa Değeri Oranı



Kasım Ayı Yabancıların En Çok Net Alım Yaptığı Sektörler - İlk 5



Kasım Ayı Yabancıların En Çok Net Alım Yaptığı Sektörler - İlk 5





Ahlatcı Yatırım araştırma departmanı tarafından hazırlanmıştır.

Bizi seçtiğiniz için tesekkürler.

Hazırlayan; **Tonguç ERBAŞ** Genel Müdür Yardımcısı
Barış ÜRKÜN Araştırma Müdürü
Tuğba EKİN Araştırma Uzmanı

Mersis No: **0010056453000026**

Sermaye Piyasası Kurulunun "Yatırım Hizmetleri ve Faaliyetleri İle Yan Hizmetlere İlişkin Esaslar"
Hakkında Tebliği Uyarınca Yayınlanması Zorunlu Olan

Burada yer alan yatırım, bilgi, yorum ve tavsiyeler yatırım danışmanlığı kapsamında değildir. Yatırım danışmanlığı hizmeti, yetkili kuruluşlar tarafından kişilerin risk ve getiri tercihleri dikkate alınarak kişiye özel sunulmaktadır. Burada yer alan yorum ve tavsiyeler ise genel niteliktedir. Bu tavsiyeler mali durumunuz ile risk ve getiri tercihlerinize uygun olmayabilir. Bu nedenle, sadece burada yer alan bilgilere dayanılarak yatırım kararı verilmesi beklentilerinize uygun sonuçlar doğurmayabilir.



İstanbul Genel Müdürlük Merkez Ofis

Maslak Mahallesi, Taşyoncası Sokak T4a Blok
Kat: -1 NO: 256 Maslak 34485 Sarıyer / İSTANBUL

İstanbul Sarıyer Şube

Sarıyer Mahallesi Meserburnu Caddesi No: 25 Sarıyer / İSTANBUL

Çorum Şube

Gülábibey Mahallesi, Eğridere Sokak No:17 Merkez / ÇORUM

Ankara İrtibat Bürosu

Söğütözü Caddesi No:2 Koç Kuleleri B Blok No:16 Söğütözü Çankaya / ANKARA

Adana İrtibat Bürosu

Reşatbey Mahallesi 62024 Sokak NO:7 Seyhan / ADANA

Denizli İrtibat Bürosu

Gazi Mustafa Kemal Bulvarı Bina No: 53 Kat:4 Bağımsız Bölüm Pamukkale / DENİZLİ

İsparta İrtibat Bürosu

Çelebiler Mahallesi, Caddesi 112, No:7, İç Kapı No: 11, 32000 Merkez / İSPARTA

İstanbul Göktürk İrtibat Bürosu

Göktürk Merkez Mah. İstanbul Cad. Telekom Sk. No:2 İç Kapı No: 36 34077 Eyüpsultan / İSTANBUL

[ahlatci_yatirim](#)

[ahlatciyatirim](#)

AHLATCI YATIRIM ARAŞTIRMA

[ahlatciyatirim.com.tr](#)

444 0 968
[bilgi@ahlatciyatirim.com.tr](#)

