

# Sabah Bülteni

26 Aralık  
2023



[ahlatciyatirim.com.tr](http://ahlatciyatirim.com.tr)

   [ahlatci\\_yatirim](#)

  [ahlatciyatirim](#)

**KÜRESEL PİYASALARDA TATİL HAVASI ETKİLERİ TÜM PAZARLARDA HİSSEDİLİYOR**

2024 Yılı Merkezi Yönetim Bütçe Kanunu Teklifi ile 2022 Yılı Merkezi Yönetim Kesin Hesap Kanunu Teklifi, TBMM Genel Kurulunda kabul edildi. Cumhurbaşkanı Yardımcısı Cevdet Yılmaz, TBMM Genel Kurulunda, 2024 yılı bütçesinin tümü üzerinde hükümet adına konuşma yaptı. Yılmaz, bundan öncekiler gibi 2024 yılı bütçesini de Türkiye'nin refahını artırmak ve kalkınmayı sürdürülebilir kılmak için kullanacaklarını; oluşturdukları mali alanı eğitimden sanayiye, tarımdan enerjiye her alanda gelişime yönlendirmeye devam ettiklerini söyledi. Fiyat istikrarını ve finansal istikrarı gözeten, sürdürülebilir ve kapsayıcı bir ekonomik büyümeyi hedef alan, serbest piyasa ve rekabet ortamında verimliliği artırarak makroekonomik dengeleri gözeten ve yapısal reformlarla desteklenen bir yaklaşım izlediklerini ifade etti. Yılmaz, Merkez Bankası brüt rezervlerinin mayıs sonu itibarıyla yaklaşık 98,5 milyar seviyesinden 15 Aralık itibarıyla yaklaşık 142,5 milyar dolar seviyesine yükseldiğini de hatırlattı. KKM hesaplarının ağustos ayı ortası itibarıyla rekor seviyesi olan yaklaşık 3 trilyon 408 milyar lira seviyesinden 15 Aralık 2023 itibarıyla 2 trilyon 682 milyar lira seviyesine gerilediğini aktaran Yılmaz, "2024 yılı boyunca da bu çıkış süreci aşamalı bir şekilde devam edecektir." Dedi.

Son veriler Federal Rezerv'in tercih ettiği ABD enflasyon ölçüsünün ekonomistlerin beklediğinden daha fazla yavaşladığını ve bir önceki aydaki %2,9 seviyesinden Kasım ayında %2,6'ya düştüğünü gösterdi. Noel tatili ortasında EURUSD 1,10 psikolojik seviyesinin üzerinde fiyatlamayı sürdürüyor. Genel görünümde Euro Bölgesi'nin gelecek yıl zayıf bir büyüme göstermesi beklenirken, ABD'de seçim sürecinin de olmasıyla Euro'nun Dolar karşısında güçlenmesi beklenilebilir.

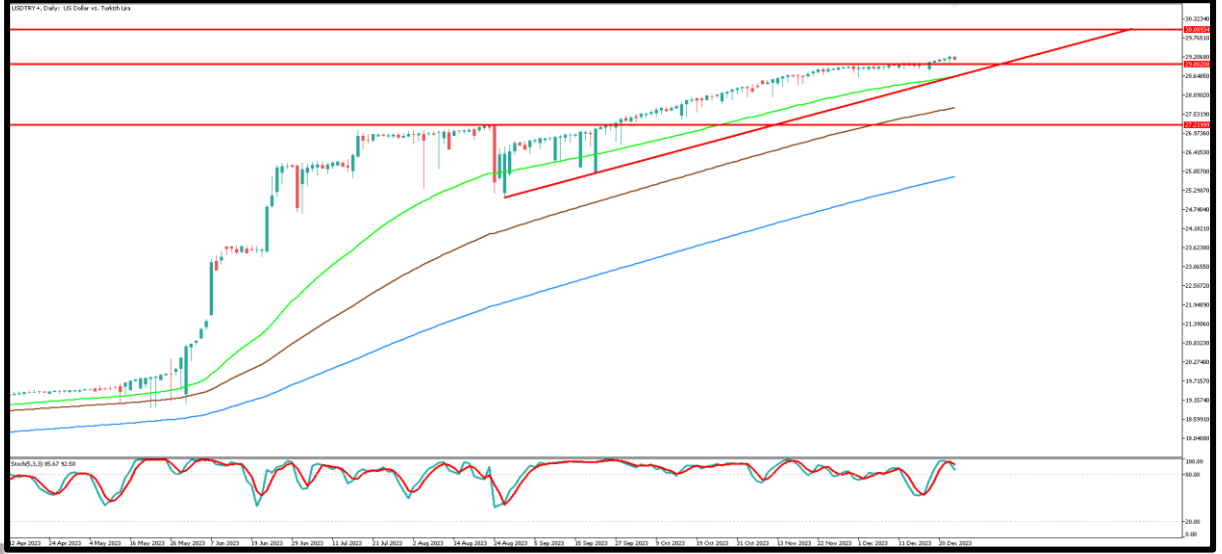
Avrupa'nın bu kışa doğal gaz depoları neredeyse tamamen dolu olarak girmesine ve İsrail'in Gazze'de Hamas'a karşı savaşının başlamasından bu yana petrol fiyatlarının düşmesine rağmen, ekonomide gelecek yıl enerji alanında sıkıntıların yaşanması da beklentiler arasında.

**EKONOMİK  
TAKVİM**

ZAMAN	ULKE	ÖNEM	VERİ	BEKLENTİ	ÖNCEKİ	PERİYOT
10:00	Türkiye	**	Kapasite Kullanım Oranı	-	78,00%	Aralık
16:30	ABD	**	Chicago Fed Ulusal Faaliyeti	-	-0,49	Kasım
17:00	ABD	**	Konut Fiyat Endeksi (Aylık)	0,5%	0,6%	Ekim
18:30	ABD	**	Dallas Fed İmalat İşletme Endeksi	-	-19,90%	Aralık

## USD/TRY

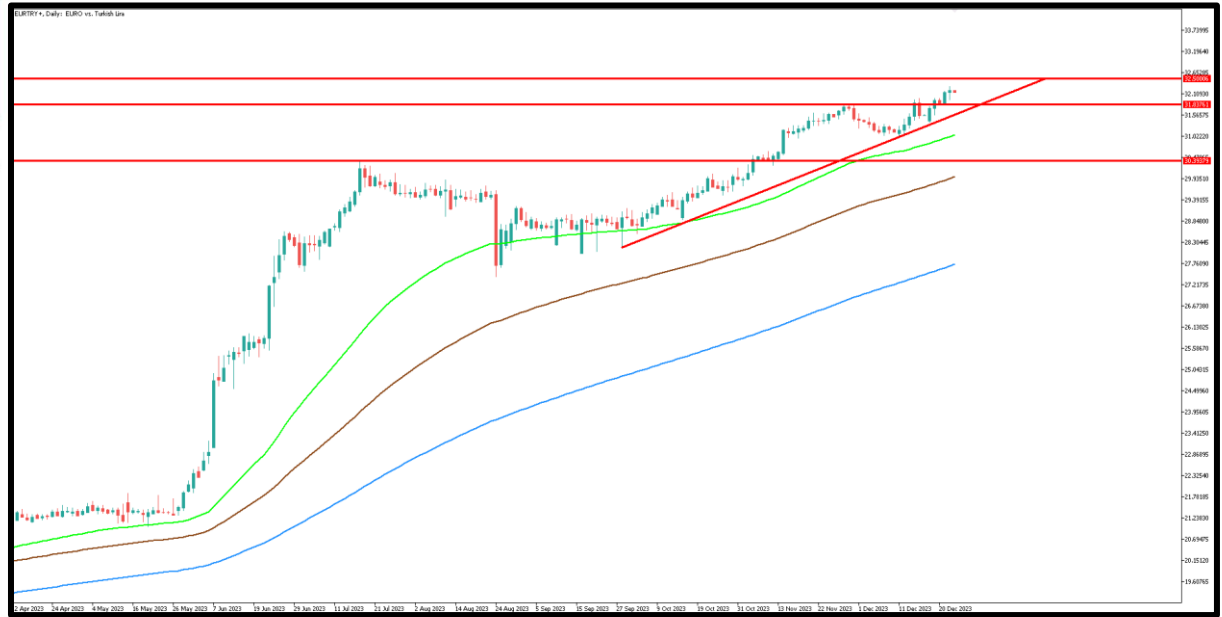
26 Aralık 2023



Kurda piyasalarda hacimlerin düşük olmasına rağmen yükselişin devam ettiğini görüyoruz. Yılın son haftasının ilk işlem gününde ABD piyasaları tatil nedeniyle kapalıydı. Bugün ise ABD'de Chicago ulusal ve Dallas Fed imalat aktivite endeksleri açıklanacak. Yurt içinde ise kapasite kullanımı ve reel kesim güven endeksi takip edilecek. Teknik olarak değerlendirdiğimizde kurda 29,20TL seviyesi altına geri çekilmelerde 29,10TL ilk destek olarak karşımıza çıkıyor. Bu seviye altında fiyatlama için ise 29,00TL ve 28,85TL diğer destek bölgeleri olarak takip edilebilir. 29,30TL üzerinde yükselişlerin devamında 29,35TL ve üzerinde 29,45TL direnç bölgeleri olarak izlenebilir.

## EUR/TRY

26 Aralık 2023



Çaprazda Euro tarafında yaşanan değer kazanımı ve paritede yaşanan yükselişin etkisi devam ediyor. Dün yurt dışı piyasalar tatil nedeniyle kapalıydı ve veri akışı genel olarak piyasaları etkileme açısından zayıf kaldı. Bugün Avrupa'da veri akışı sınırlı, yurt içinde ise kapasite kullanımı ve reel kesim güven endeksi takip edilecek. Teknik olarak değerlendirdiğimizde ilk direnç noktası olarak 32,30TL seviyesi takip edilebilir. Bu seviye üstünde fiyatlamalarda ise 32,50TL bölgeleri diğer direnç seviyeleri olarak ön plana çıkıyor. Geri çekilmelerde ilk destek noktası olarak 32,20TL seviyesi takip edilebilir. Bu seviye altında fiyatlamalarda 32,10TL ve 32,00TL takip ediliyor olacak.

## EUR/USD

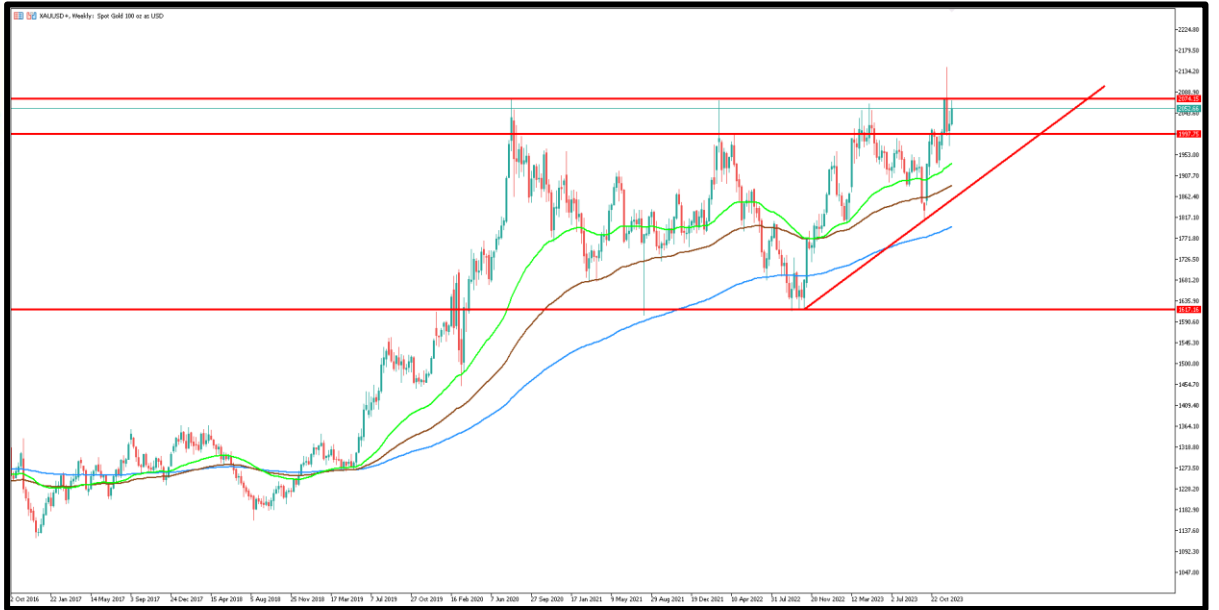
26 Aralık 2023



Paritede 1,1000 seviyesi yükselişin devamı için kalıcı olarak geçilmeli. Dün her iki ülke ve bölgede piyasalar tatil nedeniyle kapalıydı. Bugün yine Avrupa'da veri akışı olmayacak, ABD'de ise Chicago ulusal ve Dallas Fed imalat aktivite endeksleri açıklanacak. Teknik olarak paritede 1,0980 ve altı piyasada alış için değerlendirilebilir. Ana direnç seviyesi olarak 1,1000 takip edilebilir. Yükselişlerin devam etmesi halinde ana direnç seviyesi üzerinde 1,1020 ve 1,1050 seviyeleri direnç bölgeleri olarak izlenebilir. Geri çekilmelerde 1,0980 noktasını ve bu seviye altında 1,0960 bölgesini izleyebiliriz. Bu destek noktası altında ise 1,0935 seviyesi yakından izleniyor olacak.

## ONS ALTIN

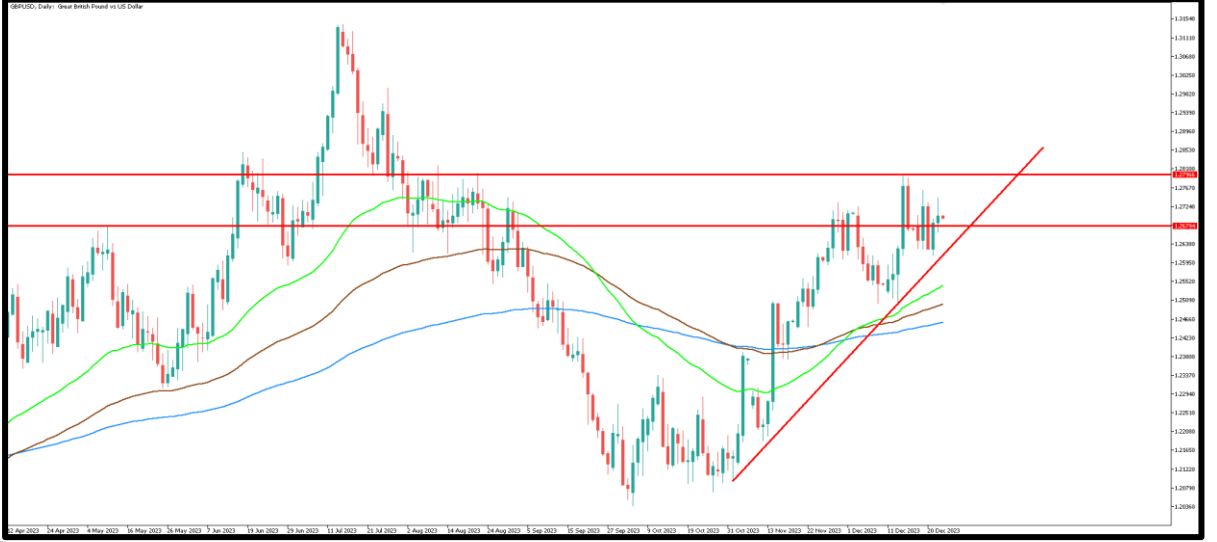
26 Aralık 2023



Ons altında haftanın ilk işlem gününde yurtdışı piyasaların tatil nedeniyle kapalı olmasından dolayı geçen hafta yaşanan yükselişin bu haftada da kalıcı olmasını bekleyebiliriz. Bugün ABD'de açıklanacak veriler sınırlı da olsa ons altında oynaklık yaratabilir. Teknik olarak ilk destek noktası 2045 dolar takip edilirken bu seviye altında 2030 ve 2020 dolar diğer destek bölgeleri olarak karşımıza çıkıyor. Yükselişlerde ise 2050 dolar seviyesi üzerinde 2055 dolar ile 2065 dolar seviyeleri direnç bölgeleri olarak takibimizde olacak.

## GBP/USD

26 Aralık 2023



Genel olarak geçen hafta değer kaybeden ABD doları ile birlikte paritede 1,2700 seviyesine kadar yükseliş yaşandığını görüyoruz. Bugün ABD'de Chicago ulusal ve Dallas Fed imalat aktivite endeksleri açıklanacak. Avrupa piyasalarında tatil havasının devam edeceğini düşünerek oynaklığın az olması beklenebilir. Teknik olarak değerlendirdiğimizde 1,2700 seviyesi üzerinde yeni yükselişler için kalıcı fiyatlamamanın devamı gerekiyor. İlk direnç noktası 1,2700 ve üstünde fiyatlama için 1,2730 ve 1,2750 sırasıyla direnç bölgeleri olarak izlenebilir. Geri çekilmelerde 1,2680 destek seviyesi takip edilecek. Bu seviye altında destek seviyesi olarak 1,2660 ve sonrasında 1,2635 bölgeleri genel olarak izlenebilir.

## GRAM ALTIN

26 Aralık 2023



Gram altında dün ons altında fiyatlamaların yatay kalması ile gözler kur tarafındaydı fakat kurda da yatay fiyatlamaya gerçekleştirmelerini görüyoruz. Ons altına benzer gram altında da geçen hafta yaşanan yükselişin bu hafta da gelinen fiyatlarda kalıcılık ile devam etmesini bekleyebiliriz. Teknik olarak ilk direnç seviyesi 1930TL takip edilirken, bu seviye üzerinde 1935TL ve 1945TL seviyesi direnç bölgeleri olarak takip edilebilir. Geri çekilmelerde ise 1920TL noktası ilk destek olarak takip edilebilir. Bu fiyatlamada altında 1910TL ve 1900TL seviyeleri diğer destek bölgeleri olarak izleniyor olacak.



# Sabah Bülteni

## 2023 3.Çeyrek Müşteri K/Z Dağılımı:

%23,21 Karda / %76,79 Zararda

## Ahlatcı Yatırım araştırma departmanı tarafından hazırlanmıştır.

Bizi seçtiğiniz için teşekkürler.

Hazırlayan; **Tonguç ERBAŞ** Genel Müdür Yardımcısı  
**Barış ÜRKÜN** Araştırma Müdürü

Mersis No: **0010056453000026**

Sermaye Piyasası Kurulunun "Yatırım Hizmetleri ve Faaliyetleri İle Yan Hizmetlere İlişkin Esaslar" Hakkında Tebliği Uyarınca Yayınlanması Zorunlu Olan

Burada yer alan yatırım, bilgi, yorum ve tavsiyeler yatırım danışmanlığı kapsamında değildir. Yatırım danışmanlığı hizmeti, yetkili kuruluşlar tarafından kişilerin risk ve getiri tercihleri dikkate alınarak kişiye özel sunulmaktadır. Burada yer alan yorum ve tavsiyeler ise genel niteliktedir. Bu tavsiyeler mali durumunuz ile risk ve getiri tercihlerinize uygun olmayabilir. Bu nedenle, sadece burada yer alan bilgilere dayanılarak yatırım kararı verilmesi beklentilerinize uygun sonuçlar doğurmayabilir.



### İstanbul Genel Müdürlük Merkez Ofis

Maslak Mahallesi, Taşyoncası Sokak T4a Blok  
Kat: -1 NO: 256 Maslak 34485 Sarıyer / İSTANBUL

### İstanbul Sarıyer Şube

Sarıyer Mahallesi Meserburnu Caddesi No: 25 Sarıyer / İSTANBUL

### Çorum Şube

Gülábibey Mahallesi, Eğridere Sokak No:17 Merkez / ÇORUM

### Ankara İrtibat Bürosu

Söğütözü Caddesi No:2 Koç Kuleleri B Blok No:16 Söğütözü Çankaya / ANKARA

### Adana İrtibat Bürosu

Reşatbey Mahallesi 62024 Sokak NO:7 Seyhan / ADANA

### Denizli İrtibat Bürosu

Gazi Mustafa Kemal Bulvarı Bina No: 53 Kat:4 Bağımsız Bölüm Pamukkale / DENİZLİ

### İsparta İrtibat Bürosu

Çelebiler Mahallesi, Cadde 112, No:7, İç Kapı No: 11, 32000 Merkez / İSPARTA

### İstanbul Göktürk İrtibat Bürosu

Göktürk Merkez Mah. İstanbul Cad. Telekom Sk. No:2 İç Kapı No: 36 34077 Eyüpsultan / İSTANBUL

[ahlatci\\_yatirim](#)

[ahlatciyatirim](#)

AHLATCI YATIRIM ARAŞTIRMA

[ahlatciyatirim.com.tr](#)

**444 0 968**  
[bilgi@ahlatciyatirim.com.tr](#)

  
**AHLATCI**  
YATIRIM