

Sabah Bülteni

27 Aralık
2023



ahlatciyatirim.com.tr

 ahlatci_yatirim  ahlatciyatirim

PİYASALAR YIL KAPANIŞINA DOĞRU SAKİN SEYRİNE DEVAM EDİYOR

Piyasa açılış saatinde Türkiye Cumhuriyet Merkez Bankasından (TCMB) yapılan açıklamaya göre, İmalat sanayisi genelinde kapasite kullanım oranı (KKO), aralıkta geçen aya göre 0,5 puan azalışla yüzde 77,5'e düştü. Mevsimsel etkilerden arındırılmış kapasite kullanım oranı ise (KKO-MA) geçen aya göre 0,2 puan azalarak yüzde 77,3'e geriledi. Aralık ayı Mevsimsellikten arındırılmamış Reel Kesim Güven Endeksi (RKGE) bir önceki aya göre 1,1 puan azalarak 99,1 seviyesinde gerçekleşmiştir.

Türkiye İstatistik kurumundan açıklanan verilere göre mevsim etkilerinden arındırılmış güven endeksi aralık ayında bir önceki aya göre; hizmet sektöründe %1,2 oranında artarak 112,3 değerini, perakende ticaret sektöründe %4,5 oranında artarak 116,8 değerini ve inşaat sektöründe %3,3 oranında azalarak 88,0 değerini aldı. Hizmet ve perakende tarafında artan güvene rağmen inşaat sektöründe yaşanan negatif eğilimse, artan inşaat izinlerine rağmen yüksek fiyatlar, alım gücündeki zayıflama ve yüksek faizler çerçevesinde artan kredi maliyetlerinin konut satışlarında düşüş olarak yansımaları beklentisiyle ilişkilendirilebilir. Güven endekslerinin 100'den büyük olması sektörün mevcut ve gelecek döneme ilişkin iyimserliğini, 100'den küçük olması ise kötümserliğini işaret ediyor.

Asya ekonomilerinin yükselişe geçtiği dönemde ABD için çalkantılı bir yıl olan 2023 geride kalıyor. Yüksek enerji maliyetleriyle artan faizler ve enflasyon üçgeninde tüketiciler içinde küresel çapta sıkıntılı bir yıl olduğu söylenebilir. ABD dolarının gücü, kritik bir küresel ekonomik göstergesi olmaya devam ederken Dolar Endeksinin son haftalardaki düşüşü ile emtia fiyatlarındaki yükseliş ise hızlandı. 2023 yılı başında birçok ekonomik göstergesi ve beklenti resesyon endişesi taşıırken S&P500 Endeksi %25'in üzerinde yükseldi. Dolar bazlı olduğu göz önüne alındığında güçlü bir yükseliş olduğu net söylenebilir. Geçen hafta kişisel tüketim fiyatları harcamaları endeksi Kasım ayında Ekim ayındaki %2,9'dan %2,6'ya düştü. Üç aylık eğilim daha da olumlu oldu ve enflasyonun Fed'in %2'lik yıllık hedefine yaklaştığını gösterdi.

**EKONOMİK
TAKVİM**

ZAMAN	ULKE	ÖNEM	VERİ	BEKLENTİ	ÖNCEKİ	PERİYOT
18:00	ABD	**	Richmond İmalat Endeksi (Ara)	-7	-5	Aralık

USD/TRY

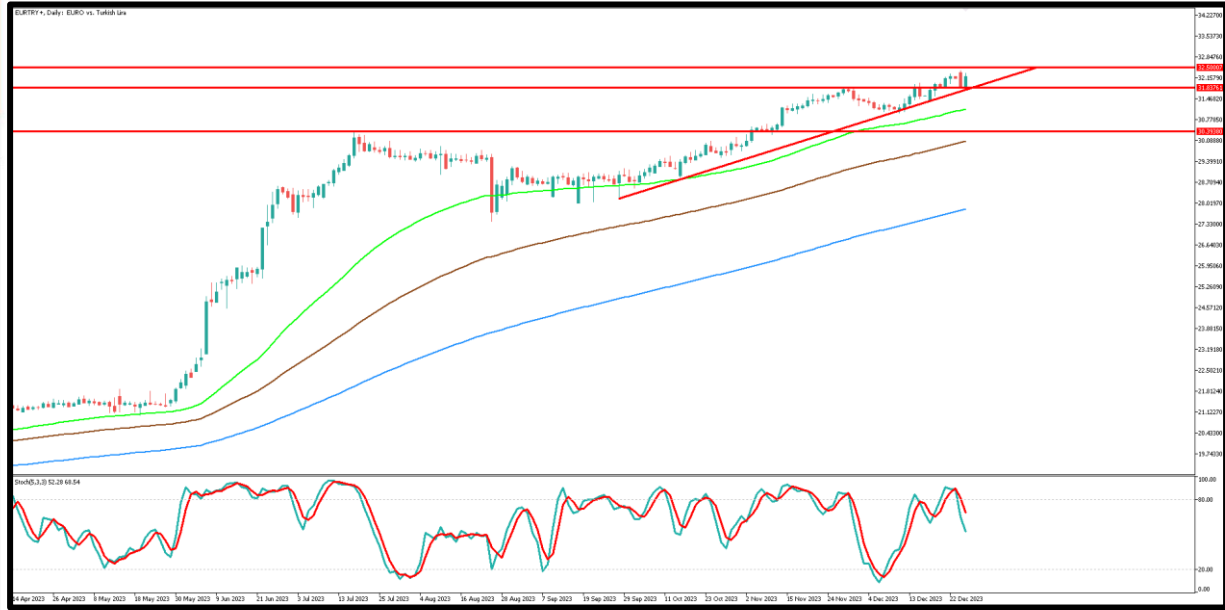
27 Aralık 2023



Kurda dün güne başlangıç bir önceki güne göre yüksek oldu ve fiyat gün içerisinde yatay seyretti. Yurt içinde kapasite kullanım ve imalat güveni beklenti altında açıklanırken, ABD'de veriler beklentilere paralel açıklandı. Bugün ABD'de Richmond imalat endeksi açıklanacak. Yılı sonu kapanışa kadar yükseliş isteği devam edebilir. Teknik olarak değerlendirdiğimizde kurda 29,30TL seviyesi altına geri çekilmelerde 29,20TL ilk destek olarak karşımıza çıkıyor. Bu seviye altında fiyatlama için ise 29,10TL ve 29,00TL diğer destek bölgeleri olarak takip edilebilir. 29,30TL üzerinde yükselişlerin devamında 29,35TL ve üzerinde 29,45TL İLE 29,50TL seviyeleri direnç bölgeleri olarak izlenebilir.

EUR/TRY

27 Aralık 2023



Çaprazda paritenin 1,1000 üzerinde kalıcılığına devam etmesi ile birlikte Türk Lirası'nda sınırlı değer kaybının yaşanması yukarı yönlü fiyatlamayı destekler nitelikte. Bugün her iki bölgeden veri akışı zayıf seyrederken özellikle parite fiyatlaması çaprazda etkili olmaya devam edeceğini bekliyoruz. Teknik olarak değerlendirdiğimizde ilk direnç noktası olarak 32,30TL seviyesi takip edilebilir. Bu seviye üstünde fiyatlamalarda ise 32,40TL ve 32,50TL bölgeleri diğer direnç seviyeleri olarak ön plana çıkıyor. Geri çekilmelerde ilk destek noktaları olarak 32,20TL seviyesi takip edilebilir. Bu seviye altında fiyatlamalarda 32,10TL ve 32,00TL takip ediliyor olacak.

EUR/USD

27 Aralık 2023



Dün ABD piyasalarının açılması sonrasında Avrupa'da piyasaların kapalı olması ile birlikte tüm gün 1,100 seviyesi üzerinde yatay fiyatlamalar gerçekleşti. Bugün her iki piyasa açık olacak. ABD'de Richmond imalat endeksi açıklanırken, Avrupa'da bugün de vari akışı zayıf olmaya devam edecek. Teknik olarak paritede 1,100 ve altı piyasada alış için değerlendirilebilir. Ana direnç seviyesi olarak 1,1030 takip edilebilir. Yükselişlerin devam etmesi halinde ana direnç seviyesi üzerinde 1,1050 ve 1,1070 seviyeleri direnç bölgeleri olarak izlenebilir. Geri çekilmelerde 1,1000 noktasını ve bu seviye altında 1,0980 bölgesini izleyebiliriz. Bu destek noktası altında ise 1,0950 seviyesi yakından izleniyor olacak.

ONS ALTIN

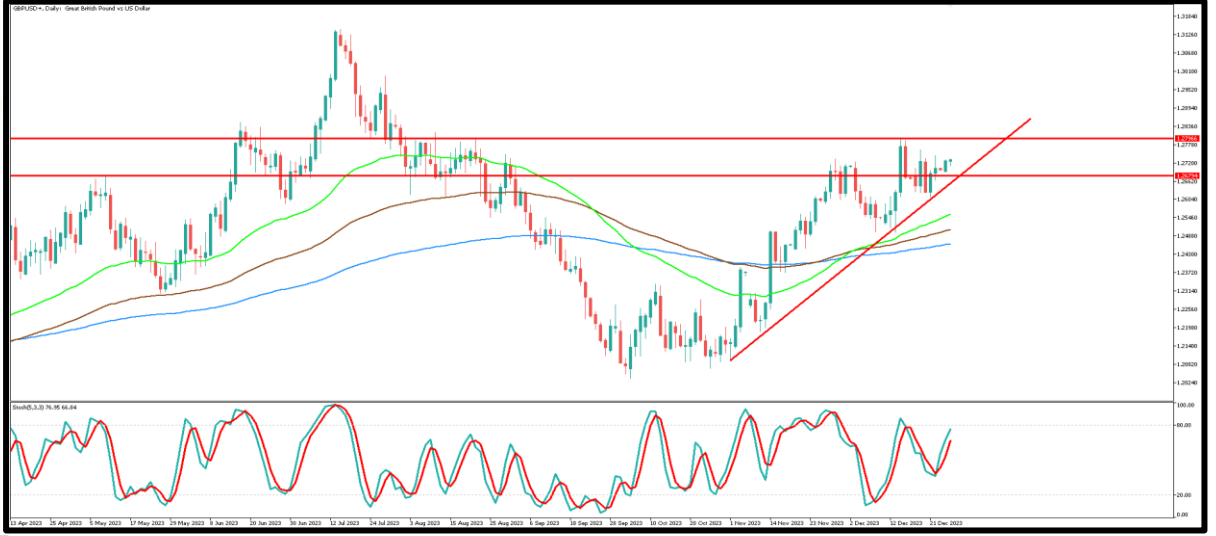
27 Aralık 2023



Dün sadece 5 dolar marj ile gün içi işlemler gerçekleştiğini düşünürsek geri çekilme beklentisi ons altında giderek azaldığını söyleyebiliriz. Dolar endeksi 101,65 seviyesinde ve ABD 10 yıllık tahvil faizleri piyasada likidite sınırlı olmaya devam ederken yüzde 3,90 seviyesi ile yatay devam ettiğini görüyoruz. Teknik olarak ilk destek noktası 2050 dolar takip edilirken bu seviye altında 2040 ve 2030 dolar diğer destek bölgeleri olarak karşımıza çıkıyor. Yükselişlerde ise 2050 dolar seviyesi üzerinde 2065 dolar ile 2075 dolar seviyeleri direnç bölgeleri olarak takibimizde olacak.

GBP/USD

27 Aralık 2023



Dün ABD piyasaları açıldıktan sonra İngiltere'de piyasaların kapalı olması paritede oynaklığın sınırlı kalmasına neden oldu. ABD'de dün açıklanan veriler beklentilere yakın açıklanırken bugün ABD'de Richmond imalat endeksi açıklanacak. İngiltere'de ise uzun haftasonu sonrasında bugün veri akışı zayıf. Teknik olarak değerlendirdiğimizde 1,2700 seviyesi üzerinde yeni yükselişler için kalıcı fiyatlamamanın devamı gerekiyor. İlk direnç noktası 1,2750 ve üstünde fiyatlama için 1,2770 ve 1,2800 sırasıyla direnç bölgeleri olarak izlenebilir. Geri çekilmelerde 1,2700 destek seviyesi takip edilecek. Bu seviye altında destek seviyesi olarak 1,2680 ve sonrasında 1,2650 bölgeleri genel olarak izlenebilir.

GRAM ALTIN

27 Aralık 2023



Gram altında haftanın başında kurda ve ons altında oynaklığın sınırlı kalması ile birlikte 1940TL ve üzerinde fiyatlamaların devam etmesini izliyoruz. Bugün veri akışı küresel piyasalarda sınırlı kalmaya devam ederken kurda ve ons altında yukarı yönlü fiyatlama isteğinin devam etmesini beklerken gram altında da 1940TL üzerinde kalıcılık görülebilir. Teknik olarak ilk direnç seviyesi 1950TL takip edilirken, bu seviye üzerinde 1960TL ve 1970TL seviyesi direnç bölgeleri olarak takip edilebilir. Geri çekilmelerde ise 1930TL noktası ilk destek olarak takip edilebilir. Bu fiyatlama altında 1920TL ve 1910TL seviyeleri diğer destek bölgeleri olarak izleniyor olacak.



Sabah Bülteni

2023 3.Çeyrek Müşteri K/Z Dağılımı:

%23,21 Karda / %76,79 Zararda

Ahlatcı Yatırım araştırma departmanı tarafından hazırlanmıştır.

Bizi seçtiğiniz için teşekkürler.

Hazırlayan; **Tonguç ERBAŞ** Genel Müdür Yardımcısı
Barış ÜRKÜN Araştırma Müdürü

Mersis No: **0010056453000026**

Sermaye Piyasası Kurulunun "Yatırım Hizmetleri ve Faaliyetleri İle Yan Hizmetlere İlişkin Esaslar"
Hakkında Tebliği Uyarınca Yayınlanması Zorunlu Olan

Burada yer alan yatırım, bilgi, yorum ve tavsiyeler yatırım danışmanlığı kapsamında değildir. Yatırım danışmanlığı hizmeti, yetkili kuruluşlar tarafından kişilerin risk ve getiri tercihleri dikkate alınarak kişiye özel sunulmaktadır. Burada yer alan yorum ve tavsiyeler ise genel niteliktedir. Bu tavsiyeler mali durumunuz ile risk ve getiri tercihlerinize uygun olmayabilir. Bu nedenle, sadece burada yer alan bilgilere dayanılarak yatırım kararı verilmesi beklentilerinize uygun sonuçlar doğurmayabilir.



İstanbul Genel Müdürlük Merkez Ofis

Maslak Mahallesi, Taşyoncası Sokak T4a Blok
Kat: -1 NO: 256 Maslak 34485 Sarıyer / İSTANBUL

İstanbul Sarıyer Şube

Sarıyer Mahallesi Meserburnu Caddesi No: 25 Sarıyer / İSTANBUL

Çorum Şube

Gülâbîbey Mahallesi, Eğridere Sokak No:17 Merkez / ÇORUM

Ankara İrtibat Bürosu

Söğütözü Caddesi No:2 Koç Kuleleri B Blok No:16 Söğütözü Çankaya / ANKARA

Adana İrtibat Bürosu

Reşatbey Mahallesi 62024 Sokak NO:7 Seyhan / ADANA

Denizli İrtibat Bürosu

Gazi Mustafa Kemal Bulvarı Bina No: 53 Kat:4 Bağımsız Bölüm Pamukkale / DENİZLİ

İsparta İrtibat Bürosu

Çelebiler Mahallesi, Cadde 112, No:7, İç Kapı No: 11, 32000 Merkez / İSPARTA

İstanbul Göktürk İrtibat Bürosu

Göktürk Merkez Mah. İstanbul Cad. Telekom Sk. No:2 İç Kapı No: 36 34077 Eyüpsultan / İSTANBUL

[ahlatci_yatirim](#)

[ahlatciyatirim](#)

AHLATCI YATIRIM ARAŞTIRMA

[ahlatciyatirim.com.tr](#)

444 0 968
[bilgi@ahlatciyatirim.com.tr](#)

