

# Sabah Bülteni

28 Aralık  
2023



[ahlatciyatirim.com.tr](http://ahlatciyatirim.com.tr)

 [ahlatci\\_yatirim](#)  [ahlatciyatirim](#)

## ALTIN YIL KAPANIŞINA DOĞRU YENİ ZİRVELERDE PARLAMAYA DEVAM EDİYOR

Türkiye Cumhuriyet Merkez Bankası (TCMB) sistemdeki likidite fazlasını çekmek amacıyla faiz kararıyla aynı gün Türk Lirası depo ihalesi yapılacağı açıklanmıştı. TCMB'nin 3 Ocak 2024 vade tarihli 40 milyar TL'lik TL depo alım ihalesi açmasının ardından, ihalede teklif 82 milyar 573 milyon lira oldu. İhalede, minimum faiz oranı yüzde 42, maksimum faiz oranı yüzde 42,29, ortalama faiz oranı ise yüzde 42,23 olarak ilan edildi. Yüksek faiz getirileri cazip olarak yatırım araçları arasında yer alırken, Türk Lirası'nın değerini korumaya yönelik adımlar ise istikrarlı duruşla güven vermeye devam ediyor.

Türkiye Beyaz Eşya Sanayicileri Derneği'nin (TÜRKBEŞD) altı ana ürün için derlediği verilere göre beyaz eşya üretimi Kasım ayında yüzde 6 düşüşle 2,85 milyon adet olarak gerçekleşti. Beyaz eşya iç satışları Kasım ayında yüzde 1 gerilemeyle 743,577 adet oldu. Yurtdışı ihracatında önemli bir yere sahip olan beyaz eşya sektöründeki daralmanın ana nedeni ise ihracattaki talep düşüşü oldu. Aynı dönemde ihracat rakamları yüzde 9'luk bir düşüşle 2,1 milyon adet olarak kaydedildi. Yılın ilk 11 ayında altı ana ürün grubunda iç satışlar ve ihracatın toplamı 30,1 milyon adede gerilerken, geçen yıla kıyasla %4 oranında azaldı. Üretim miktarı ise 30,1 milyon adetle önceki yıla göre %1 oranında azalış gösterdi.

ABD tarafında Richmond İmalat endeksi aralık ayında -7 beklenirken -11 olarak açıklandı. Önceki ay -5 olan İmalat endeksindeki gerileme iş koşullarındaki zor şartların beklenilenden daha kötü olduğunu gösterdi. 2024 yılı beklentilerinde FED'in faiz indirim beklentileri piyasada artarken dün gün içinde 28 Temmuz'dan bu yana Dolar Endeksindeki en düşük seviye görüldü. 101 seviyesi üzerinde tutunmaya çalışan Dolar Endeksinde güç kaybı devam ederken, Emtia fiyatlarında ise yükseliş kaydedildi.

EKONOMİK  
TAKVİM

ZAMAN	ULKE	ÖNEM	VERİ	BEKLENTİ	ÖNCEKİ	PERİYOT
10:00	Türkiye	**	Türkiye Ekonomik Güven Endeksi	-	95,3	Aralık
14:30	Türkiye	**	Brüt Döviz Rezervleri	-	95,40B	-
14:30	Türkiye	***	Net Döviz Rezervleri	-	37,18%	-
16:30	ABD	**	İşsizlik Haklarından Yararlanma Başvuruları	210K	205K	-
16:30	ABD	**	Otomotiv Hariç Perakende Stokları	-	-0,90%	Kasım
18:00	ABD	**	Askıdaki Konut Satışları (Aylık)	0,90%	-1,50%	Kasım
19:00	ABD	***	Ham Petrol Stokları	-	2,909M	-

## USD/TRY

28 Aralık 2023



Kurda yılsonu yaklaşırken yukarı yönlü istek devam ediyor. Gün kapanışına doğru 29,40TL seviyelerine yaklaşan kurda kapanışta bu seviyeye yakın gerçekleşti. Bugün yurt içinde ekonomik güven endeksi ve döviz rezervleri, ABD'de ise işsizlik haklarından yararlanma başvuruları ile petrol stokları verileri açıklanacak. Teknik olarak değerlendirdiğimizde kurda 29,30TL seviyesi altına geri çekilmelerde 29,20TL ilk destek olarak karşımıza çıkıyor. Bu seviye altında fiyatlama için ise 29,10TL ve 29,00TL diğer destek bölgeleri olarak takip edilebilir. 29,30TL üzerinde yükselişlerin devamında 29,40TL ve üzerinde 29,45TL İLE 29,50TL seviyeleri direnç bölgeleri olarak izlenebilir.

## EUR/TRY

28 Aralık 2023



Çaprazda Türk Lirası'nda yaşanan değer kaybı ile birlikte paritede yükselişin devam etmesi ile yeni zirve seviyelerini bu sabah 32,76TL ile yaşadık. Bugün yurt içinde ekonomik güven endeksi ve döviz rezervleri açıklanırken, Avrupa tarafında veri akışı zayıf olacak. Parite ve kur hareketlerini yukarı yönlü devam edeceğini düşünerek yeni zirve bugün tekrar gerçekleşebilir. Teknik olarak değerlendirdiğimizde ilk direnç noktası olarak 32,70TL seviyesi takip edilebilir. Bu seviye üstünde fiyatlamalarda ise 32,80TL ve 32,90TL bölgeleri diğer direnç seviyeleri olarak ön plana çıkıyor. Geri çekilmelerde ilk destek noktası olarak 32,60TL seviyesi takip edilebilir. Bu seviye altında fiyatlamalarda 32,50TL ve 32,40TL takip ediliyor olacak.

## EUR/USD

28 Aralık 2023



Parite içinde bulunduğumuz hafta genelinde 1,1000 seviyesi üzerinde tutunmayı başararak bu sabah 1,1100 seviyesi üzerinde fiyatlandığını görüyorsunuz. Avrupa'da bugün veri akışı zayıf, ABD'de ise işsizlik haklarından yararlanma başvuruları ile petrol stokları verileri açıklanacak. Teknik olarak paritede Ana direnç seviyesi olarak 1,1150 takip edilebilir. Yükselişlerin devam etmesi halinde ana direnç seviyesi üzerinde 1,1170 ve 1,1200 seviyeleri direnç bölgeleri olarak izlenebilir. Geri çekilmelerde 1,10580 noktasını ve bu seviye altında 1,1050 bölgesini izleyebiliriz. Bu destek noktası altında ise 1,1030 önemli psikolojik destek seviyesi olan 1,1000 üzerinde yakından izleniyor olacak.

## ONS ALTIN

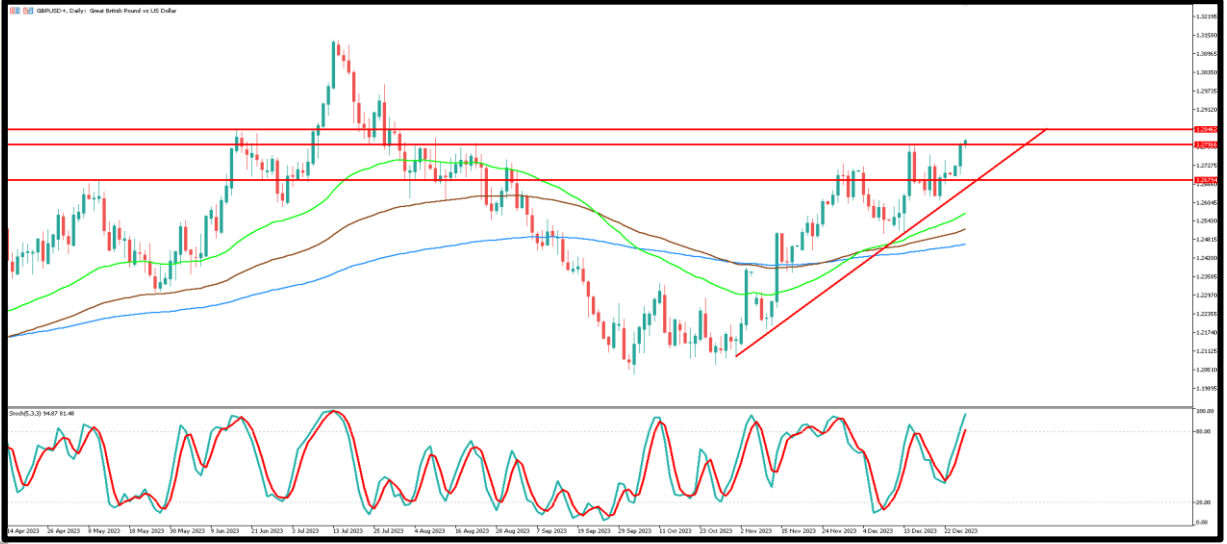
28 Aralık 2023



Ons altın bir kere daha düşük tahvil faizleri ve dolar endeksi etkisinde 2070 dolar seviyesi üzerine geçti. Yıl kapanışına doğru ons altında trendi geri çevirecek bir beklenti bulunmamakta, bu sabah 2085 dolar üzerinde fiyatlama sonrasında, ABD verileri ile beraber gün içi fiyat seviyelerinde oynaklık görülebilir. Teknik olarak İlk destek noktası 2075 dolar takip edilirken bu seviye altında 2065 ve 2055 dolar diğer destek bölgeleri olarak karşımıza çıkıyor. Yükselişlerde ise 2085 dolar seviyesi üzerinde 2095 dolar ile 2100 dolar seviyeleri direnç bölgeleri olarak takibimizde olacak.

## GBP/USD

28 Aralık 2023



Paritede yükseliş devam ederken İngiltere'de piyasalar açıldıktan sonra veri akışının sınırlı olmaya devam ettiğini görüyoruz. Dolar endeksinde geri çekilme devam ederken, Bugün ABD'de ise işsizlik haklarından yararlanma başvuruları ile petrol stokları verileri açıklanacak. Teknik olarak değerlendirdiğimizde 1,2800 seviyesi üzerinde yeni yükselişler için kalıcı fiyatlamaların devamı gerekiyor. İlk direnç noktası 1,2830 ve üstünde fiyatlama için 1,2850 ve 1,2870 sırasıyla direnç bölgeleri olarak izlenebilir. Geri çekilmelerde 1,2780 destek seviyesi takip edilecek. Bu seviye altında destek seviyesi olarak 1,2750 ve sonrasında 1,2730 bölgeleri genel olarak izlenebilir.

## GRAM ALTIN

28 Aralık 2023



Gram altında 1950TL seviyesi üzeri fiyatlama dün ons altında ve kurda yaşanan yükselişle devam etti. Bu sabah yükselişin hızlanması ile 1970TL yukarı yönlü geçildi. Özellikle geri çekilme ile ilgili beklentilerin sınırlı kalması ve kritik direnç seviyelerinin geçilmesi yükselişin devamını gösteriyor. Teknik olarak ilk direnç seviyesi 1975TL takip edilirken, bu seviye üzerinde 1985TL ve 1995TL seviyesi direnç bölgeleri olarak takip edilebilir. Geri çekilmelerde ise 1970TL noktası ilk destek olarak takip edilebilir. Bu fiyatlama altında 1965TL ve 1955TL seviyeleri diğer destek bölgeleri olarak izleniyor olacak.





# Sabah Bülteni

## 2023 3.Çeyrek Müşteri K/Z Dağılımı:

%23,21 Karda / %76,79 Zararda

## Ahlatcı Yatırım araştırma departmanı tarafından hazırlanmıştır.

Bizi seçtiğiniz için teşekkürler.

Hazırlayan; **Tonguç ERBAŞ** Genel Müdür Yardımcısı  
**Barış ÜRKÜN** Araştırma Müdürü

Mersis No: **0010056453000026**

Sermaye Piyasası Kurulunun "Yatırım Hizmetleri ve Faaliyetleri İle Yan Hizmetlere İlişkin Esaslar"  
Hakkında Tebliği Uyarınca Yayınlanması Zorunlu Olan

Burada yer alan yatırım, bilgi, yorum ve tavsiyeler yatırım danışmanlığı kapsamında değildir. Yatırım danışmanlığı hizmeti, yetkili kuruluşlar tarafından kişilerin risk ve getiri tercihleri dikkate alınarak kişiye özel sunulmaktadır. Burada yer alan yorum ve tavsiyeler ise genel niteliktedir. Bu tavsiyeler mali durumunuz ile risk ve getiri tercihlerinize uygun olmayabilir. Bu nedenle, sadece burada yer alan bilgilere dayanılarak yatırım kararı verilmesi beklentilerinize uygun sonuçlar doğurmayabilir.



### İstanbul Genel Müdürlük Merkez Ofis

Maslak Mahallesi, Taşyoncası Sokak T4a Blok  
Kat: -1 NO: 256 Maslak 34485 Sarıyer / İSTANBUL

### İstanbul Sarıyer Şube

Sarıyer Mahallesi Meserburnu Caddesi No: 25 Sarıyer / İSTANBUL

### Çorum Şube

Gülábibey Mahallesi, Eğridere Sokak No:17 Merkez / ÇORUM

### Ankara İrtibat Bürosu

Söğütözü Caddesi No:2 Koç Kuleleri B Blok No:16 Söğütözü Çankaya / ANKARA

### Adana İrtibat Bürosu

Reşatbey Mahallesi 62024 Sokak NO:7 Seyhan / ADANA

### Denizli İrtibat Bürosu

Gazi Mustafa Kemal Bulvarı Bina No: 53 Kat:4 Bağımsız Bölüm Pamukkale / DENİZLİ

### İsparta İrtibat Bürosu

Çelebiler Mahallesi, Cadde 112, No:7, İç Kapı No: 11, 32000 Merkez / İSPARTA

### İstanbul Göktürk İrtibat Bürosu

Göktürk Merkez Mah. İstanbul Cad. Telekom Sk. No:2 İç Kapı No: 36 34077 Eyüpsultan / İSTANBUL

[ahlatci\\_yatirim](#)

[ahlatciyatirim](#)

AHLATCI YATIRIM ARAŞTIRMA

[ahlatciyatirim.com.tr](#)

**444 0 968**  
[bilgi@ahlatciyatirim.com.tr](#)

**AHLATCI**  
YATIRIM