

Sabah Bülteni

3 Ocak
2024



ahlatciyatirim.com.tr

   [ahlatci_yatirim](#)   [ahlatciyatirim](#)

DOLAR ENDEKSİNDE YAŞANAN YÜKSELİŞ PARİTEDE GERİ ÇEKİLMEME NEDEN OLDU

Ticaret Bakanlığı'nın öncü verilerine göre Aralık ayında dış ticaret açığı yüzde 37,1 düşüşle 6,1 milyar dolar olarak kaydedildi. OVP'de 2023 yılında ihracatın 255 milyar dolar olarak gerçekleşeceği yer almıştı, yılın tamamında ihracat 255,8 milyar dolar gerçekleşerek tahminlerin kısmen üzerine çıkmış oldu. 2023 için OVP'deki dış ticaret açığı gerçekleşme tahmini ise 112 milyar dolar olmasına rağmen, dün 2023 yılının tamamında dış ticaret açığı 106 milyar dolar olarak açıklandı. Verilerin ardından Cumhurbaşkanı son 5 aydır dış ticaret açığı ve cari işlemler açığının kalıcı olarak düşmeye başladığını, önümüzdeki dönemde iyileşmenin süreceğine dair beklentilerini paylaştı. 2024 yılı içinse mal ve hizmet ihracatını 375 milyar doların üstüne çıkarma hedefi olduğunu belirtti. Ayrıca ihracatta payın büyük kısmının 104,3 milyar dolarla Avrupa Birliği olduğunu ifade etti.

Kasım 2023'te 47,2 olan İstanbul Sanayi Odası Türkiye İmalat PMI, aralıkta 47,4 olarak gerçekleşti. Endeks, üst üste altıncı ayda 50,0 eşik değerinin altında kaldı. Üretim ve yeni siparişlerde düşüş devam ederken, istihdamda daralma eğilimi durdu. Girdi maliyetlerinde artış hızı mayıstan bu yana en düşük seviyeye geriledi.

Bugün yurtiçinde enflasyon verileri takip edilecek. Tüketici Fiyat Endeksi'nde aylık bazda düşüş, yıllık bazda ise artış beklentisi yer alıyor. Yurtdışında ise ABD 'de iş imkanları ve PMI rakamlarının yanı sıra akşam saatlerinde Federal Açık Piyasa Komitesi Toplantı tutanakları bekleniyor.

Avrupa borsaları haftanın ilk işlem gününü karışık seyrile tamamladı. Euro Bölgesi nihai imalat PMI Aralık ayında 44,4 olurken, öncü veri ise 44,2 idi. Özel kredilerde yıllık bazda gerileme kaydedildi. Beklenti kredilerde artış olması yönünde iken gerileme olmasındaki ana neden kredi maliyetlerindeki artış olarak değerlendirilebilir. Euro bölgesinde ekonomide daralma devam ediyor.

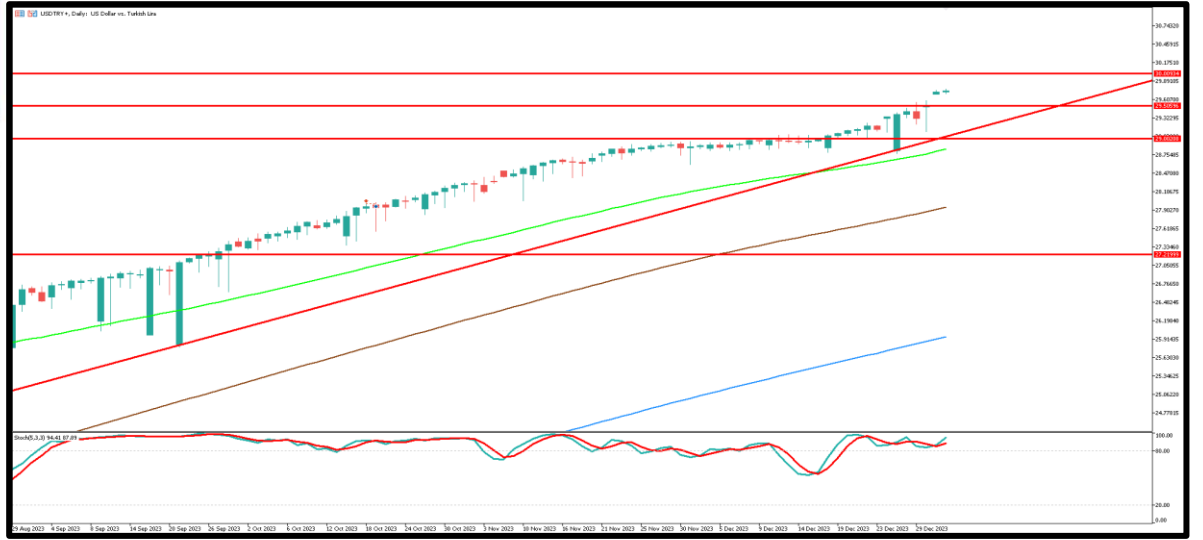
ABD imalat PMI ise Aralık ayında 47,9 oldu. Beklenti 48,4, önceki açıklanan ise 48,2 idi. Para piyasalarındaki fiyatlamlarda Fed'in bu yılın ilk toplantısında politika faizini sabit bırakacağına kesin gözüyle bakılırken, martta yüzde 85 ihtimalle ilk faiz indirimini yapacağı öngörülüyor. Dolar Endeksi bugün itibarıyla 102 seviyesinin üzerine çıkmış olarak görünürken, bu sabah petrol fiyatlarında hafif gerileme olduğunu söylemek mümkün. Ons Altın ve EURUSD paritesinde ise yatay pozitif hareket devam ediyor.

**EKONOMİK
TAKVİM**

ZAMAN	ULKE	ONEM	VERI	BEKLENTI	ONCEKI	PERİYOT
10:00	Türkiye	***	Tüketici Fiyat Endeksi (TÜFE) (Yıllık)	65,10%	61,98%	Aralık
10:00	Türkiye	***	Tüketici Fiyat Endeksi (TÜFE) (Aylık)	3,13%	3,28%	Aralık
10:00	Türkiye	**	Üretici Fiyat Endeksi (ÜFE) (Aylık)	-	2,81%	Aralık
10:00	Türkiye	**	Üretici Fiyat Endeksi (ÜFE) (Yıllık)	-	42,25%	Aralık
11:55	Avrupa	**	Almanya İşsizlik Oranı	5,90%	5,90%	Aralık
18:00	ABD	***	ISM İmalat Satın Alma Müdürleri Endeksi (PMI)	47,1	46,7	Aralık
18:00	ABD	***	İş İmkanları ve Personel Değişim Oranı (JOLTS)	8,850M	8,733M	Kasım
02:00	ABD	***	Federal Açık Piyasa Komitesi (FOMC) Toplantı Tutanaqları			

USD/TRY

3 Ocak 2024



Kurda yeni yılın ilk işlem günü yukarı yönlü sert yükselişli açılış gerçekleşti ve fiyat 29,70TL üzerine geçti. Yükselişin 30TL sınırına doğru önümüzdeki 10 gün içinde devam etmesini bekliyoruz. Bugün yutr içinde Aralık ayı enflasyon verisi açıklanacak. ABD'de ise FOMC tutanakları ile PMI verileri açıklanmaya devam edecek. Teknik olarak değerlendirdiğimizde kurda 29,70TL seviyesi altına geri çekilmelerde 29,60TL ilk destek olarak karşımıza çıkıyor. Bu seviye altında fiyatlama için ise 29,50TL ve 29,35TL diğer destek bölgeleri olarak takip edilebilir. 29,70TL üzerinde yükselişlerin devamında 29,75TL ve üzerinde 29,85TL ile 30,00TL seviyeleri direnç bölgeleri olarak izlenebilir.

EUR/TRY

3 Ocak 2024



Çaprazda Türk Lirası değer kaybını yeni yılın ilk iş gününde yaşarken, paritede Euro kaynaklı geri çekilmenin etkisi ile yatay fiyatlama gerçekleştiğini görüyoruz. Bugün yurt içinde enflasyon açıklanırken, Avrupa'da Almanya işsizlik verisi takip edilecek. Teknik olarak değerlendirdiğimizde ilk direnç noktası olarak 32,75TL seviyesi takip edilebilir. Bu seviye üstünde fiyatlamalarda ise 32,80TL ve 32,90TL bölgeleri diğer direnç seviyeleri olarak ön plana çıkıyor. Geri çekilmelerde ilk destek noktası olarak 32,50TL seviyesi takip edilebilir. Bu seviye altında fiyatlamalarda 32,40TL ve 32,30TL takip ediliyor olacak.

EUR/USD

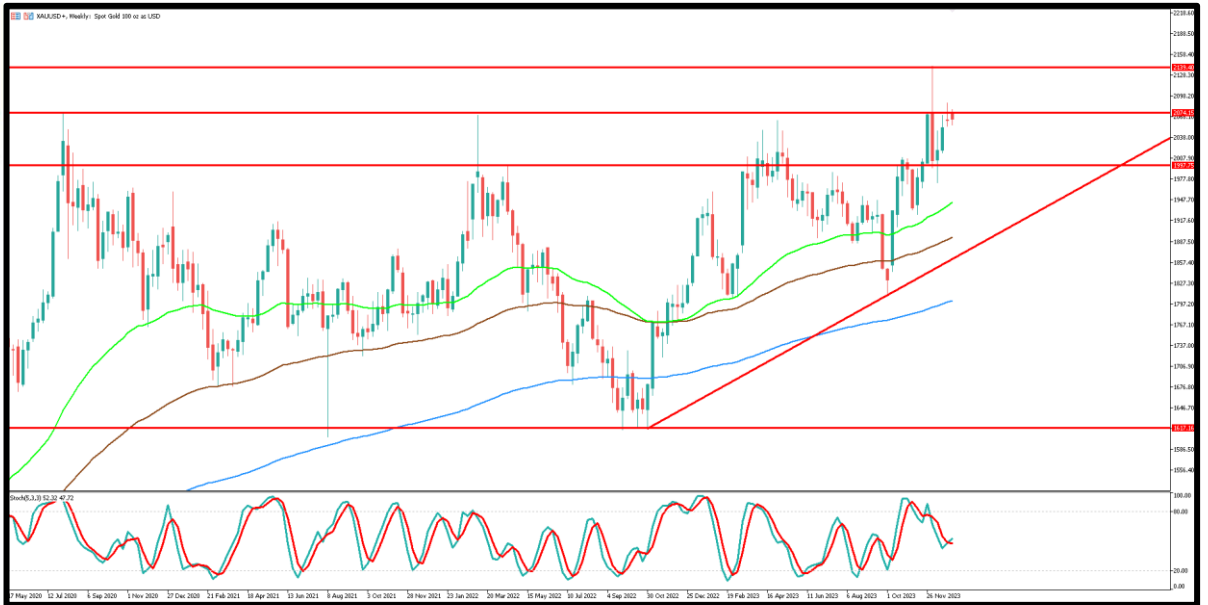
3 Ocak 2024



Paritede dolar endeksinde yaşanan yükselişin etkisi ile birlikte yılsonunda yaşanan yükseliş sonrası yeni yıl ile birlikte geri çekilmenin 1,0940 seviyesine kadar devam ettiğini görüyoruz. Bugün Avrupa'da Almanya işsizlik verisi takip edilirken, ABD'de dün beklentilerin altında açıklanan PMI verisi sonrası ISM imalat PMI ve FOMC tutanakları yakından takip edilecek. Teknik olarak paritede Ana direnç seviyesi olarak 1,1000 takip edilebilir. Yükselişlerin devam etmesi halinde ana direnç seviyesi altında 1,0980 ve 1,0960 seviyeleri direnç bölgeleri olarak izlenebilir. Geri çekilmelerde 1,0950 noktasını ve bu seviye altında 1,0920 bölgesini izleyebiliriz. Bu destek noktası altında ise 1,0900 önemli psikolojik destek seviyesi olan 1,1000 altında yakından izleniyor olacak.

ONS ALTIN

3 Ocak 2024



Ons altında dolar endeksi 102 seviyesi üzerine çıkarken, ABD tahvil faizlerinde yaşanan yükseliş ve 10 yıllık tahvil faizlerinde yüzde 3,95 seviyesine gelinmesine rağmen geri çekilmelerin sınırlı kaldığını söyleyebiliriz. Bugün ABD'de açıklanacak FOMC tutanakları Fed'in faiz politikası ile ilgili detayları masaya yatırmamıza fırsat verebilir. Teknik olarak İlk destek noktası 2060 dolar takip edilirken bu seviye altında 2055 ve 2045 dolar diğer destek bölgeleri olarak karşımıza çıkıyor. Yükselişlerde ise 2070 dolar seviyesi üzerinde 2075 dolar ile 2085 dolar seviyeleri direnç bölgeleri olarak takibimizde olacak.

GBP/USD

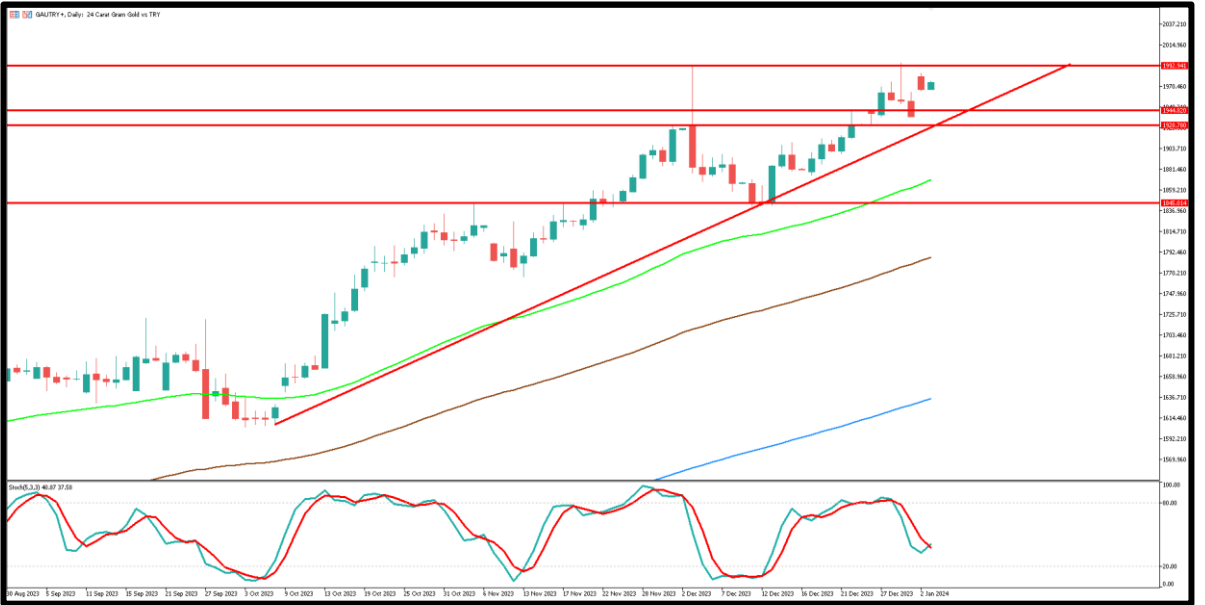
3 Ocak 2024



Paritede dolar endeksinin sert yukarı yönlü yükselişi sonrası yükseliş trendi sonlandı ve aşağı yönlü kırıldı. Bugün ABD'de FOMC tutanakları ve ISM imalat PMI verisi açıklanacak. İngiltere'de ise yılbaşı tatili, sonrası veri akışı zayıf kalmaya devam ediyor. Teknik olarak değerlendirdiğimizde 1,2680 seviyesi üzerinde yeni yükselişler için kalıcı fiyatlamının devamı gerekiyor. İlk direnç noktası 1,2650 ve üstünde fiyatlama için 1,2680 ve 1,2700 sırasıyla direnç bölgeleri olarak izlenebilir. Geri çekilmelerde 1,2620 destek seviyesi takip edilecek. Bu seviye altında destek seviyesi olarak 1,2600 psikolojik destek seviyesi ve sonrasında 1,2570 bölgeleri genel olarak izlenebilir.

GRAM ALTIN

3 Ocak 2024



Gram altında yaşanan yatay fiyatlamada kur tarafında yaşanan yükselişin yeni yıl ile birlikte ons altında gördüğümüz geri çekilmenin bir birini dengelemesi kaynaklı olduğunu söyleyebiliriz. Bugün ABD'de açıklanacak FOMC tutanakları ons altın için önemli olurken, yurt içinde aralık ayı enflasyon verisi kur üzerinde yukarı yönlü baskı yaratmaya devam edebilir. Teknik olarak ilk direnç seviyesi 1975TL takip edilirken, bu seviye üzerinde 1985TL ve 2000TL seviyesi direnç bölgeleri olarak takip edilebilir. Geri çekilmelerde ise 1970TL noktası ilk destek olarak takip edilebilir. Bu fiyatlama altında 1960TL ve 1950TL seviyeleri diğer destek bölgeleri olarak izleniyor olacak.



Sabah Bülteni

2023 3.Çeyrek Müşteri K/Z Dağılımı:

%23,21 Karda / %76,79 Zararda

Ahlatcı Yatırım araştırma departmanı tarafından hazırlanmıştır.

Bizi seçtiğiniz için teşekkürler.

Hazırlayan; **Tonguç ERBAŞ** Genel Müdür Yardımcısı
Barış ÜRKÜN Araştırma Müdürü

Mersis No: **0010056453000026**

Sermaye Piyasası Kurulunun "Yatırım Hizmetleri ve Faaliyetleri İle Yan Hizmetlere İlişkin Esaslar"
Hakkında Tebliği Uyarınca Yayınlanması Zorunlu Olan

Burada yer alan yatırım, bilgi, yorum ve tavsiyeler yatırım danışmanlığı kapsamında değildir. Yatırım danışmanlığı hizmeti, yetkili kuruluşlar tarafından kişilerin risk ve getiri tercihleri dikkate alınarak kişiye özel sunulmaktadır. Burada yer alan yorum ve tavsiyeler ise genel niteliktedir. Bu tavsiyeler mali durumunuz ile risk ve getiri tercihlerinize uygun olmayabilir. Bu nedenle, sadece burada yer alan bilgilere dayanılarak yatırım kararı verilmesi beklentilerinize uygun sonuçlar doğurmayabilir.



İstanbul Genel Müdürlük Merkez Ofis

Maslak Mahallesi, Taşyoncası Sokak T4a Blok
Kat: -1 NO: 256 Maslak 34485 Sarıyer / İSTANBUL

İstanbul Sarıyer Şube

Sarıyer Mahallesi Meserburnu Caddesi No: 25 Sarıyer / İSTANBUL

Çorum Şube

Gülábibey Mahallesi, Eğridere Sokak No:17 Merkez / ÇORUM

Ankara İrtibat Bürosu

Söğütözü Caddesi No:2 Koç Kuleleri B Blok No:16 Söğütözü Çankaya / ANKARA

Adana İrtibat Bürosu

Reşatbey Mahallesi 62024 Sokak NO:7 Seyhan / ADANA

Denizli İrtibat Bürosu

Gazi Mustafa Kemal Bulvarı Bina No: 53 Kat:4 Bağımsız Bölüm Pamukkale / DENİZLİ

İsparta İrtibat Bürosu

Çelebiler Mahallesi, Cadde 112, No:7, İç Kapı No: 11, 32000 Merkez / İSPARTA

İstanbul Göktürk İrtibat Bürosu

Göktürk Merkez Mah. İstanbul Cad. Telekom Sk. No:2 İç Kapı No: 36 34077 Eyüpsultan / İSTANBUL

[ahlatci_yatirim](#)

[ahlatciyatirim](#)

AHLATCI YATIRIM ARAŞTIRMA

[ahlatciyatirim.com.tr](#)

444 0 968
[bilgi@ahlatciyatirim.com.tr](#)

AHLATCI
YATIRIM