

Sabah Bülteni

4 Ocak
2024



ahlatciyatirim.com.tr

 [ahlatci_yatirim](#)  [ahlatciyatirim](#)

PİYASALARDA RİSK ALGISINDA NORMALLEŞME ABD DOLARINA KARŞI TEPKİ FİYATLAMASI BEKLENEBİLİR

Dün piyasa açılış saatinde Türkiye İstatistik Kurumu (TÜİK) tarafından enflasyon rakamları açıklandı. TÜİK'e göre 2023'te yıllık Tüketici Fiyat Endeksi (TÜFE) yüzde 64,77 oldu. Bu seviye, Türkiye'de son 22 senenin en yüksek yıllık enflasyon oranı olarak kaydedildi. Aylık TÜFE ise yüzde 2,93 olarak gerçekleşti. Böylece Kasım ayında yüzde 3,28 olan aylık TÜFE'de kısmen gerileme oldu. TÜFE rakamlarında 2023 yılı Aralık ayında bir önceki aya göre en az artış gösteren ana grup %-1,33 ile giyim ve ayakkabı olurken, bir önceki aya göre artışın en yüksek olduğu ana grup ise %5,30 ile eğlence ve kültür oldu.

TÜİK tarafından açıklanan bir başka veri ise Üretici Fiyat Endeksi (ÜFE) yıllık bazda yüzde 42,25 seviyesinden yüzde 44,22 seviyesine artarken aylık bazda yüzde 2,81 seviyesinden, yüzde 1,14 seviyesine geriledi. Sanayinin dört sektörünün yıllık değişimleri; madencilik ve taş ocakçılığında %65,59 artış, imalatta %53,68 artış, elektrik, gaz üretimi ve dağıtımında %29,69 azalış ve su temininde %66,97 artış olarak gerçekleşti. Dört sektörünün aylık değişimleri ise; madencilik ve taş ocakçılığında %2,00 artış, imalatta %2,00 artış, elektrik, gaz üretimi ve dağıtımında %11,40 azalış ve su temininde %7,34 artış olarak kaydedildi.

ABD tarafında ISM İmalat Satın Alma Müdürleri Endeksi (PMI) Aralıkta beklentilerin üzerinde yüzde 47,4; İş İmkanları ve Personel Değişim Oranı (JOLTS) ise beklentilerin gerisinde 8.790M olarak gerçekleşti. Veri akışının geri kalanına baktığımızda dün Almanya'da aralık ayı işsizlik oranının beklentilere paralel yüzde 5,9 olarak açıklandığını görüyoruz. Dolar endeksinde ve küresel piyasaların genelinde tahvil faizlerinde yaşanan yükselişin bu sabah itibariyle yatay fiyatlama döndüğünü söyleyebiliriz. Bu beklentiler ile birlikte bugün açıklanacak ABD özel sektör istihdam verisinin beklentilere paralel açıklanması piyasalarda tekrara olumlu bir bakış getirebilir.

Yeni yıla girdikten sonra gördüğümüz parite ve ons altında yaşanan geri çekilme dün akşam ABD'de açıklanan FOMC tutanaklarının aynı toplantıda olduğu gibi şahin olarak nitelendirilmesi ile tekrar gelinen kritik destek seviyelerinden yukarı yönlü tepki yükselişleri görülebilir. Haftanın en önemli verisi ABD tarım dışı istihdam olmaya devam ederken, resesyon ile ilgili beklentileri netleştirecek küresel satın alma müdürleri endeksi (PMI) verileri karışık bir durum sergilerken genel olarak enflasyon ile mücadele ile birlikte resesyonun da ihtimali piyasalarda fiyatlamalara etki edecektir.

**EKONOMİK
TAKVİM**

ZAMAN	ULKE	ONEM	VERI	BEKLENTI	ONCEKI	PERİYOT
11:55	Avrupa	**	Almanya Hizmet Satın Alma Müdürleri Endeksi (PMI)	48,4	48,4	Aralık
12:00	Avrupa	**	S&P Global Bileşik Satın Alma Müdürleri Endeksi (PMI)	47	47	Aralık
12:00	Avrupa	***	Hizmet Satın Alma Müdürleri Endeksi (PMI)	48,1	48,1	Aralık
16:00	Avrupa	***	Almanya Tüketici Fiyat Endeksi (TÜFE) (Aylık)	0,20%	-0,40%	Aralık
16:00	Avrupa	**	Almanya Tüketici Fiyat Endeksi (TÜFE) (Yıllık)	3,80%	3,20%	Aralık
16:15	ABD	***	ADP Tarım Dışı İstihdam Değişikliği	113K	103K	Aralık
16:30	ABD	***	İşsizlik Haklarından Yararlanma Başvuruları	215K	218K	-
17:45	ABD	***	Hizmet Satın Alma Müdürleri Endeksi (PMI)	51,3	51,3	Aralık
19:00	ABD	**	Ham Petrol Stokları	-	-7,114M	-

USD/TRY

4 Ocak 2024



Kurda yükseliş devam ediyor, piyasalarda risk açısından yaşanan bozulma yükseliş destekliyor. Dün yurt içinde açıklanan aralık ayı enflasyon verisi beklentilerin altında kaldı. Bugün ABD'de açıklanacak özel sektör istihdam verisi takip edilecek, ayrıca hizmet PMI ve işsizlik haklarından yararlanma verileri açıklanacak. Teknik olarak değerlendirdiğimizde kurda 29,70TL seviyesi altına geri çekilmelerde 29,60TL ilk destek olarak karşımıza çıkıyor. Bu seviye altında fiyatlama için ise 29,50TL ve 29,35TL diğer destek bölgeleri olarak takip edilebilir. 29,70TL üzerinde yükselişlerin devamında 29,85TL ve üzerinde 30,00TL ile 30,20TL seviyeleri haftalık direnç bölgeleri olarak izlenebilir.

EUR/TRY

4 Ocak 2024



Çaprazda yatay fiyatlamaya devam ediyor. Türk Lirası'nda değer kaybı devam ederken, paritede yaşanan dolar baskısı ile geri çekilme dün yatay fiyatlamayı beraberinde getirdi. Bugün yurt içinde veri akışı zayıf, Avrupa'da ise PMI verileri ile birlikte Almanya aralık ayı enflasyon verisi takip edilecek. Teknik olarak değerlendirdiğimizde ilk direnç noktası olarak 32,75TL seviyesi takip edilebilir. Bu seviye üstünde fiyatlamalarda ise 32,80TL ve 32,90TL bölgeleri diğer direnç seviyeleri olarak ön plana çıkıyor. Geri çekilmelerde ilk destek noktası olarak 32,50TL seviyesi takip edilebilir. Bu seviye altında fiyatlamalarda 32,40TL ve 32,30TL takip ediliyor olacak.

EUR/USD

4 Ocak 2024



Paritede geri çekilme dolar endeksinde yaşanan yükselişe paralel, ABD tahvil piyasasında 10 yıllık tahvil faizlerinin dün %4 seviyesine gün içi yaklaşması ile devam ediyor. Dün FOMC tutanakları ve ISM imalat verisi etkisi sınırlı kalsa da bugün ABD'de özel sektör istihdam verisi takip edilirken, Avrupa'da ise PMI verileri ile birlikte Almanya enflasyon verisi takip edilecek. Teknik olarak paritede Ana direnç seviyesi olarak 1,1000 takip edilebilir. Yükselişlerin devam etmesi halinde ana direnç seviyesi altında 1,0980 ve 1,0960 seviyeleri direnç bölgeleri olarak izlenebilir. Geri çekilmelerde 1,0920 noktasını ve bu seviye altında 1,0900 bölgesini izleyebiliriz. Bu destek noktası altında ise 1,0870 önemli psikolojik destek seviyesi olan 1,0900 altında yakından izleniyor olacak.

ONS ALTIN

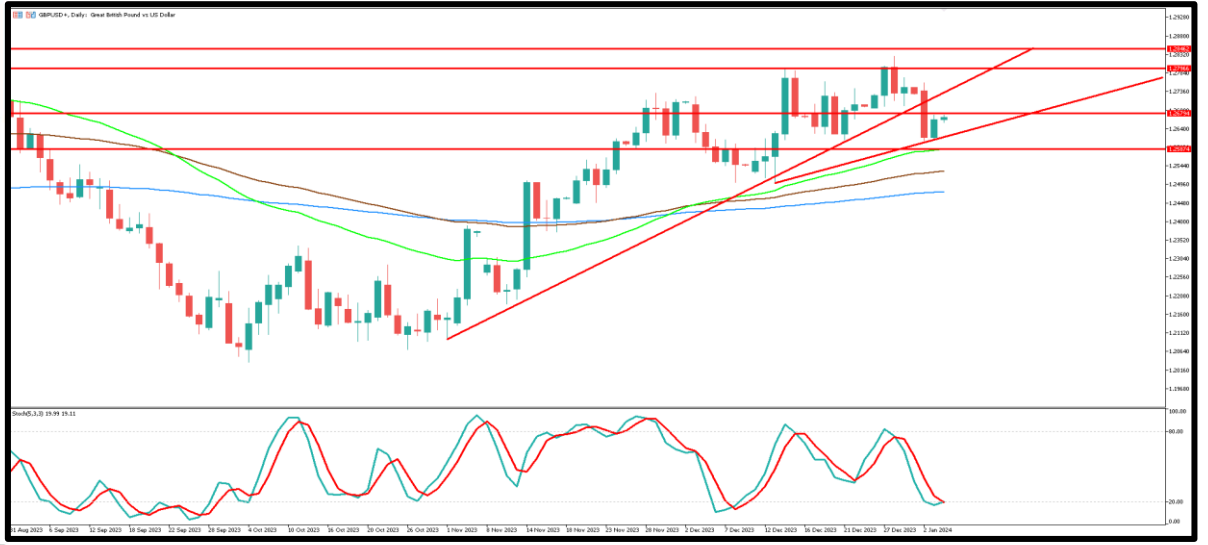
4 Ocak 2024



Ons altın dolar endeksi ve tahvil faizlerinde yaşanan yükselişe kayıtsız kalamadı ve 2045 dolar destek seviyesini aşağı yönlü kırarak dün 2030 dolar seviyesine kadar geri çekildi. 2075 dolar seviyesini geçmemesi satış baskısının hızlanmasına neden oldu. Bugün ABD'de açıklanacak özel sektör istihdam ve hizmet PMI verileri oynaklığın artmasına neden olabilir. Teknik olarak İlk destek noktası 2040 dolar takip edilirken bu seviye altında 2030 ve 2020 dolar diğer destek bölgeleri olarak karşımıza çıkıyor. Yükselişlerde ise 2050 dolar seviyesi üzerinde 2060 dolar ile 2075 dolar seviyeleri direnç bölgeleri olarak takibimizde olacak.

GBP/USD

4 Ocak 2024



Paritede bir önceki gün yaşanan sert geri çekilme sonrasında dün yatay fiyatlamaya geçtiğini söyleyebiliriz. Bugün ABD'de özel sektör istihdam verisi ve hizmet PMI verisi ile birlikte işsizlik haklarından yararlanma başvuruları takip edilecek. Teknik olarak değerlendirdiğimizde 1,2680 seviyesi üzerinde yeni yükselişler için kalıcı fiyatlamaya devamı gerekiyor. İlk direnç noktası 1,2680 ve üstünde fiyatlamaya için 1,2700 ve 1,2730 sırasıyla direnç bölgeleri olarak izlenebilir. Geri çekilmelerde 1,2650 destek seviyesi takip edilecek. Bu seviye altında destek seviyesi olarak 1,2620 psikolojik destek seviyesi ve sonrasında 1,2580 bölgeleri genel olarak izlenebilir.

GRAM ALTIN

4 Ocak 2024



Gram altında her ne kadar kur tarafında yükseliş devam etse de ons altında yaşanan sert geri çekilmenin etkisi ile dün gün içerisinde 1945TL ana destek bölgesine kadar geri çekilme yaşandığını görüyoruz. Kurda yükselişin bugün de sınırlı da olsa devam etmesini beklerken ons altında bugün ABD verileri beklenirken yatay fiyatlamaya geçilebilir. Teknik olarak ilk direnç seviyesi 1960TL takip edilirken, bu seviye üzerinde 1970TL ve 1980TL seviyesi direnç bölgeleri olarak takip edilebilir. Geri çekilmelerde ise 1950TL noktası ilk destek olarak takip edilebilir. Bu fiyatlamada 1940TL ve 1930TL seviyeleri diğer destek bölgeleri olarak izleniyor olacak.

Sabah Bülteni

2023 4. Çeyrek Müşteri K/Z Dağılımı:

%29,63 Karda / %70,37 Zararda

Ahlatcı Yatırım araştırma departmanı tarafından hazırlanmıştır.

Bizi seçtiğiniz için teşekkürler.

Hazırlayan; **Tonguç ERBAŞ** Genel Müdür Yardımcısı
Barış ÜRKÜN Araştırma Müdürü

Mersis No: **0010056453000026**

Sermaye Piyasası Kurulunun "Yatırım Hizmetleri ve Faaliyetleri İle Yan Hizmetlere İlişkin Esaslar"
Hakkında Tebliği Uyarınca Yayınlanması Zorunlu Olan

Burada yer alan yatırım, bilgi, yorum ve tavsiyeler yatırım danışmanlığı kapsamında değildir. Yatırım danışmanlığı hizmeti, yetkili kuruluşlar tarafından kişilerin risk ve getiri tercihleri dikkate alınarak kişiye özel sunulmaktadır. Burada yer alan yorum ve tavsiyeler ise genel niteliktedir. Bu tavsiyeler mali durumunuz ile risk ve getiri tercihlerinize uygun olmayabilir. Bu nedenle, sadece burada yer alan bilgilere dayanılarak yatırım kararı verilmesi beklentilerinize uygun sonuçlar doğurmayabilir.



İstanbul Genel Müdürlük Merkez Ofis

Maslak Mahallesi, Taşyoncası Sokak T4a Blok
Kat: -1 NO: 256 Maslak 34485 Sarıyer / İSTANBUL

İstanbul Sarıyer Şube

Sarıyer Mahallesi Meserburnu Caddesi No: 25 Sarıyer / İSTANBUL

Çorum Şube

Gülábibey Mahallesi, Eğridere Sokak No:17 Merkez / ÇORUM

Ankara İrtibat Bürosu

Söğütözü Caddesi No:2 Koç Kuleleri B Blok No:16 Söğütözü Çankaya / ANKARA

Adana İrtibat Bürosu

Reşatbey Mahallesi 62024 Sokak NO:7 Seyhan / ADANA

Denizli İrtibat Bürosu

Gazi Mustafa Kemal Bulvarı Bina No: 53 Kat:4 Bağımsız Bölüm Pamukkale / DENİZLİ

İsparta İrtibat Bürosu

Çelebiler Mahallesi, Cadde 112, No:7, İç Kapı No: 11, 32000 Merkez / İSPARTA

İstanbul Göktürk İrtibat Bürosu

Göktürk Merkez Mah. İstanbul Cad. Telekom Sk. No:2 İç Kapı No: 36 34077 Eyüpsultan / İSTANBUL

[ahlatci_yatirim](#)

[ahlatciyatirim](#)

AHLATCI YATIRIM ARAŞTIRMA

[ahlatciyatirim.com.tr](#)

444 0 968
[bilgi@ahlatciyatirim.com.tr](#)

AHLATCI
YATIRIM