

Sabah Bülteni

5 Ocak
2024



ahlatciyatirim.com.tr

   [ahlatci_yatirim](#)   [ahlatciyatirim](#)

BUGÜN GÖZLER YILIN İLK ABD TARIM DIŞI İSTİHDAM VERİSİNDE OLACAK

TCMB verilerine göre açıklanan net döviz rezervlerinde bu hafta düşüş kaydedildi. 28 Aralık haftasında %40,09 olan rezervler 4 Ocak haftasında 5,2 milyar dolarlık düşüşle 34,9 milyar dolara geriledi. Brüt döviz rezervler bu dönemde 4,7 milyar dolarlık düşüşle 92,9 milyar dolara düşerken, Altın rezervleri ise 334 milyon dolarlık artışla 48,2 milyar dolara erişti.

Euro Bölgesinin sanayi lokomotifi Almanya'da tüketici fiyat endeksi (TÜFE) Aralık ayında aylık bazda %0,1 ile beklentileri karşılarken; önceki döneme göre yükseliş kaydetti. TÜFE yıllık bazda da beklentileri karşılayarak %3,7 açıklandı. Yıllık bazda Kasım ayında %3,2 olan TÜFE Aralık ayında artmış oldu. Almanya Hizmet Satın Alma Müdürleri Endeksi (PMI) ise 49,3 ile hala daralmayı işaret ederken kasım ayına göre ise dahada geriledi. Artan enflasyon üretim maliyetlerine yansımaya devam ediyor. Önümüzdeki dönem yapılacak olan para politikası toplantılarından çıkacak olan kararlar Euro Bölgesi için yeniden faiz artışı yönünde değişebilir. Euro Bölgesi için açıklanan S&P Global Bileşik Satın Alma Müdürleri Endeksi (PMI) 47,6 ve Hizmet Satın Alma Müdürleri Endeksi (PMI) 48,8 ile Aralık ayında beklentileri karşılansa da hala refah artışı için yeterli seviyede görünmüyor.

ABD tarafında açıklanan işgücü rakamları beklentilerden olumlu gerçekleşti. Özel sektör istihdam verisi geçen ay 101K açıklanmışken aralık ayında beklentilerin üzerinde 165K seviyesine yükseldi. İşsizlik haklarından yararlanma başvuruları ise 220K iken 202K seviyesine geriledi. Hizmet Satın Alma Müdürleri Endeksi (PMI) ise hala büyüme göstere eşığı 50 seviyesinin üzerinde seyrediyor. Dün açıklanan Hizmet Satın Alma Müdürleri Endeksi 51,4; S&P Global Bileşik Satın Alma Müdürleri Endeksi ise 50,9 olarak kaydedildi. İşgücü rakamlarındaki iyileşme sonrası Dolar Endeksindeki yükseliş Ons Altın fiyatlamasına düşüş olarak yansıdı.

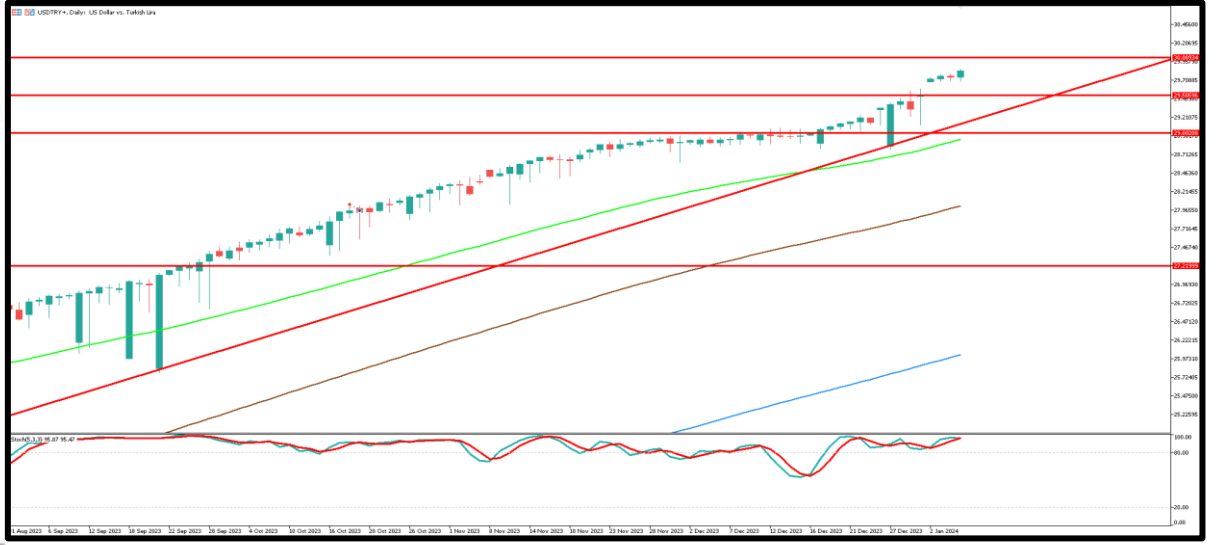
Bugün haftanın en önemli ekonomik verisi ABD tarım dışı istihdam açıklanacak. Bu veri ile birlikte saatlik kazançlarda yaşanan artışı ve işsizlik oranının yüksek faiz ortamında ne kadar sağlıklı kaldığını göreceğiz. Öğleden sonra açıklanacak verinin 170K beklentisi bulunuyor. Beklentilerin üzerinde açıklanması ve işsizlik ile saatlik kazançlar verisi ile desteklenmesi durumunda Fed'in beklenen faiz indirim patikasına daha geç girebileceği algısı oluşabilir. Dün açıklanan özel sektör verisine benzer bir gelişme ile tahvil faizlerinde yükseliş ve dolar tarafında zayıflama sonucu doğurabilir.

**EKONOMİK
TAKVİM**

ZAMAN	ULKE	ÖNEM	VERİ	BEKLENTİ	ÖNCEKİ	PERİYOT
13:00	Avrupa	***	Çekirdek Tüketici Fiyat Endeksi (TÜFE) (Yıllık)	3,50%	3,60%	Aralık
13:00	Avrupa	***	Tüketici Fiyat Endeksi (TÜFE) (Yıllık)	3,00%	2,40%	Aralık
13:00	Avrupa	**	Tüketici Fiyat Endeksi (TÜFE) (Aylık)	-	-0,60%	Aralık
16:30	ABD	**	Ortalama Saatlik Kazançlar (Aylık)	0,30%	0,40%	Aralık
16:30	ABD	**	Ortalama Saatlik Gelirler (Önceki Yıla Göre) (Yıllık)	3,90%	4,00%	Aralık
16:30	ABD	***	Tarım Dışı İstihdam	170K	199K	-
16:30	ABD	**	Özel Tarım Dışı Bordrolar	130K	150K	Aralık
16:30	ABD	***	İşsizlik Oranı	3,80%	3,70%	Aralık
18:00	ABD	***	ISM İmalat Dışı Satın Alma Müdürleri Endeksi (PMI)	52,6	52,7	Aralık

USD/TRY

5 Ocak 2024



Kurda dün 10 kuruş aralığında marj oluştu ve gayet dar bir bant içinde işlemler gerçekleşti. Bugün yurt içinde veri akışı zayıf, ABD'de ise ISM hizmet PMI verisi ile birlikte dün açıklanan özel sektör istihdam verisinin beklentilerin üzerinde kalmasından sonra bugün tarın dışı istihdam veri seti yakından takip edilecek. Teknik olarak değerlendirdiğimizde kurda 29,80TL seviyesi altına geri çekilmelerde 29,70TL ilk destek olarak karşımıza çıkıyor. Bu seviye altında fiyatlama için ise 29,60TL ve 29,50TL diğer destek bölgeleri olarak takip edilebilir. 29,80TL üzerinde yükselişlerin devamında 29,90TL ve üzerinde 30,00TL ile 30,20TL seviyeleri haftalık direnç bölgeleri olarak izlenebilir.

EUR/TRY

5 Ocak 2024



Dün paritede yaşanan sınırlı yükseliş çaprazda da etkili oldu. Türk Lirası'nda değer değişimi sınırlı kalırken Euro tarafında değer kazanımı çaprazda dün 32,76TL seviyesinin test edilmesini sağladı. Bugün yurt içinde veri akışı zayıf, Avrupa'da enflasyon verisi takip edilecek. Teknik olarak değerlendirdiğimizde ilk direnç noktası olarak 32,75TL seviyesi takip edilebilir. Bu seviye üstünde fiyatlamalarda ise 32,80TL ve 32,90TL bölgeleri diğer direnç seviyeleri olarak ön plana çıkıyor. Geri çekilmelerde ilk destek noktası olarak 32,50TL seviyesi takip edilebilir. Bu seviye altında fiyatlamalarda 32,40TL ve 32,30TL takip ediliyor olacak.

EUR/USD

5 Ocak 2024



Paritede dün dolar endeksinde yatay fiyatlama gerçekleşirken ABD'den açıklanan ADP verisinin beklentilerin üzerinde gerçekleşmesi sonrasında sınırlı yükseliş gerçekleşti. Bugün Avrupa'da aralık ayı enflasyon verisi açıklanacak. ABD'de ise haftanın en önemli verisi TDI veri seti ile birlikte ISM hizmet PMI verileri takip edilecek. TDI verisi yüksek oynaklığa neden olabilir. Teknik olarak paritede Ana direnç seviyesi olarak 1,1000 takip edilebilir. Yükselişlerin devam etmesi halinde ana direnç seviyesi altında 1,0960 ve 1,0980 seviyeleri direnç bölgeleri olarak izlenebilir. Geri çekilmelerde 1,0920 noktasını ve bu seviye altında 1,0900 bölgesini izleyebiliriz. Bu destek noktası altında ise 1,0870 önemli psikolojik destek seviyesi olan 1,0900 altında yakından izleniyor

ONS ALTIN

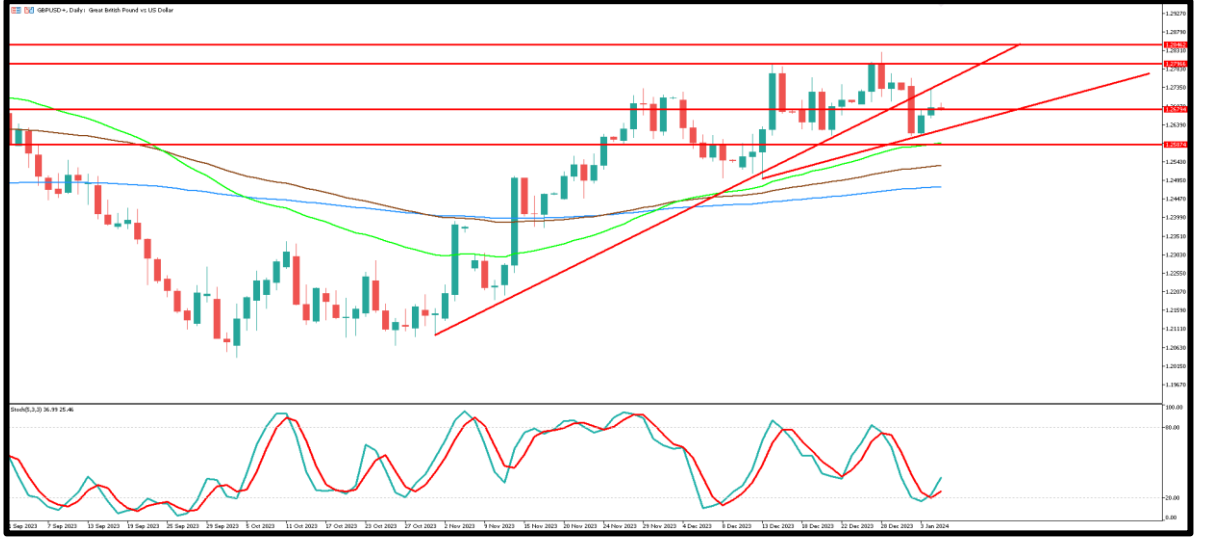
5 Ocak 2024



Ons altında dolar endeksinde yatay fiyatlama ile özellikle ABD tahvil faizlerinde gün içi yukarı yönlü denemeler aşağı yönlü baskı yaratmaya devam ediyor. Bugün açıklanacak ABD tarım dışı istihdam verisi ons altında yüksek oynaklığa neden olabilir. Beklenti üzeri veri faiz indirim geçikmesi olarak düşünülerek dolara değer kazandırabilir. Teknik olarak İlk destek noktası 2040 dolar takip edilirken bu seviye altında 2030 ve 2020 dolar diğer destek bölgeleri olarak karşımıza çıkıyor. Yükselişlerde ise 2050 dolar seviyesi üzerinde 2060 dolar ile 2075 dolar seviyeleri direnç bölgeleri olarak takibimizde olacak.

GBP/USD

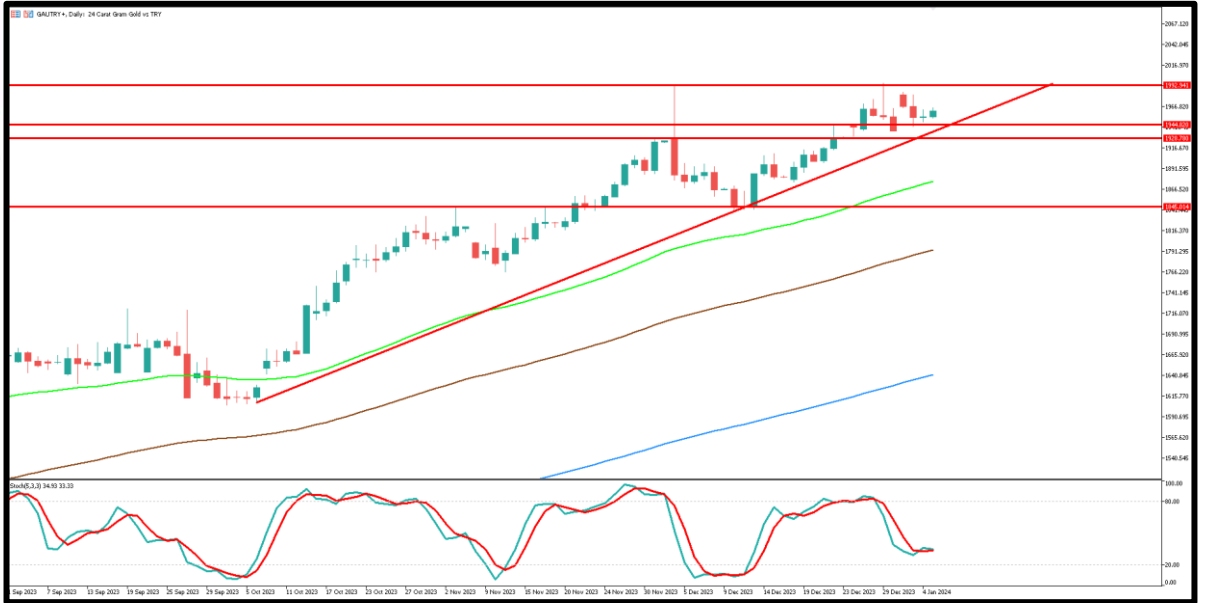
5 Ocak 2024



Paritede dün İngiltere'den açıklanan PMI verileri beklentilerin üzerinde gerçekleşince 1,2730 seviyesine kadar yükseliş gerçekleştiğini gördük. Bu seviye geçilemeyince tekrar yükseliş trendi içine giremedi Bugün ABD'de TDI veri seti haftanın en önemli veri akışı olacak. Teknik olarak değerlendirdiğimizde 1,2680 seviyesi üzerinde yeni yükselişler için kalıcı fiyatlamanın devamı gerekiyor. İlk direnç noktası 1,2680 ve üstünde fiyatlama için 1,2700 ve 1,2730 sırasıyla direnç bölgeleri olarak izlenebilir. Geri çekilmelerde 1,2650 destek seviyesi takip edilecek. Bu seviye altında destek seviyesi olarak 1,2620 psikolojik destek seviyesi ve sonrasında 1,2580 bölgeleri genel olarak izlenebilir.

GRAM ALTIN

5 Ocak 2024



Gram altın için dün yatay bir fiyatlama olduğunu söyleyebiliriz. Ons altında ve kurda bugün açıklanacak ABD tarım dışı istihdam verisi öncesinde yurt dışı piyasalarda bekleşim devam ederken ons altında sınırlı yükseliş gerçekleşti. Kurda ise son dönemdeki yükseliş sonrası Mehmet Şimşek açıklamaları sonrasında yükselişin devam ettiğini görüyoruz. Teknik olarak ilk direnç seviyesi 1965TL takip edilirken, bu seviye üzerinde 1970TL ve 1980TL seviyesi direnç bölgeleri olarak takip edilebilir. Geri çekilmelerde ise 1950TL noktası ilk destek olarak takip edilebilir. Bu fiyatlama altında 1940TL ve 1930TL seviyeleri diğer destek bölgeleri olarak izleniyor olacak.

Sabah Bülteni

2023 4. Çeyrek Müşteri K/Z Dağılımı:

%29,63 Karda / %70,37 Zararda

Ahlatcı Yatırım araştırma departmanı tarafından hazırlanmıştır.

Bizi seçtiğiniz için teşekkürler.

Hazırlayan; **Tonguç ERBAŞ** Genel Müdür Yardımcısı
Barış ÜRKÜN Araştırma Müdürü

Mersis No: **0010056453000026**

Sermaye Piyasası Kurulunun "Yatırım Hizmetleri ve Faaliyetleri İle Yan Hizmetlere İlişkin Esaslar"
Hakkında Tebliği Uyarınca Yayınlanması Zorunlu Olan

Burada yer alan yatırım, bilgi, yorum ve tavsiyeler yatırım danışmanlığı kapsamında değildir. Yatırım danışmanlığı hizmeti, yetkili kuruluşlar tarafından kişilerin risk ve getiri tercihleri dikkate alınarak kişiye özel sunulmaktadır. Burada yer alan yorum ve tavsiyeler ise genel niteliktedir. Bu tavsiyeler mali durumunuz ile risk ve getiri tercihlerinize uygun olmayabilir. Bu nedenle, sadece burada yer alan bilgilere dayanılarak yatırım kararı verilmesi beklentilerinize uygun sonuçlar doğurmayabilir.



İstanbul Genel Müdürlük Merkez Ofis

Maslak Mahallesi, Taşyoncası Sokak T4a Blok
Kat: -1 NO: 256 Maslak 34485 Sarıyer / İSTANBUL

İstanbul Sarıyer Şube

Sarıyer Mahallesi Meserburnu Caddesi No: 25 Sarıyer / İSTANBUL

Çorum Şube

Gülâbîbey Mahallesi, Eğridere Sokak No:17 Merkez / ÇORUM

Ankara İrtibat Bürosu

Söğütözü Caddesi No:2 Koç Kuleleri B Blok No:16 Söğütözü Çankaya / ANKARA

Adana İrtibat Bürosu

Reşatbey Mahallesi 62024 Sokak NO:7 Seyhan / ADANA

Denizli İrtibat Bürosu

Gazi Mustafa Kemal Bulvarı Bina No: 53 Kat:4 Bağımsız Bölüm Pamukkale / DENİZLİ

İsparta İrtibat Bürosu

Çelebiler Mahallesi, Cadde 112, No:7, İç Kapı No: 11, 32000 Merkez / İSPARTA

İstanbul Göktürk İrtibat Bürosu

Göktürk Merkez Mah. İstanbul Cad. Telekom Sk. No:2 İç Kapı No: 36 34077 Eyüpsultan / İSTANBUL

[ahlatci_yatirim](#)

[ahlatciyatirim](#)

AHLATCI YATIRIM ARAŞTIRMA

[ahlatciyatirim.com.tr](#)

444 0 968
[bilgi@ahlatciyatirim.com.tr](#)

AHLATCI
YATIRIM