

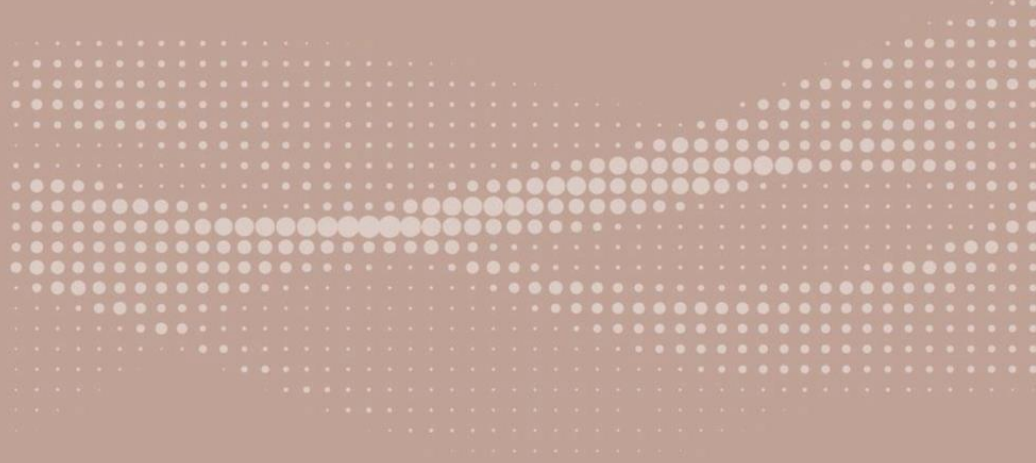
VIOP

Destek/Direnç Tablosu

9 Ocak
2024



ahlatciyatirim.com.tr



Güveniniz **Gücümüzdür...**



VIOP Destek/Direnç Tablosu

9 Ocak 2024

Kontrat Kodu	Kontrat Adı	Yüksek	Düşük	Son Fiyat	Pivot	Destek-1	Destek-2	Destek-3	Direnç-1	Direnç-2	Direnç-3
ENDEKS VADELİ											
FXU030N1	XU030 Yakın Vade (Gunduz) / F_XU0300224	8954,0	8923,3	8933,5	8933,5	8913,0	8902,8	8882,3	8943,8	8964,3	8974,5
F_XU0300224	XU030 Subat 2024 Vadeli	8954,0	8923,3	8933,5	8933,5	8913,0	8902,8	8882,3	8943,8	8964,3	8974,5
ALTIN VADELİ											
GOZYVADE	XAUUSD Yakın Vade / F_XAUUSD0224	2053,95	2050,50	2053,25	2053,25	2052,55	2049,80	2049,10	2056,00	2056,70	2059,45
GLDYVADE	XAUTRY Yakın Vade / F_XAUTRYM0224	2082,44	2076,06	2077,11	2077,11	2071,78	2070,73	2065,40	2078,16	2083,49	2084,54
FXAGUSD	XAGUSD Yakın Vade / F_XAGUSD0224	23,45	23,08	23,11	23,11	22,76	22,74	22,39	23,13	23,47	23,50
DÖVİZ VADELİ											
USDYVADE	USDTRY Yakın Vade / F_USDTRY0124	30,6204	30,6117	30,6119	30,6119	30,6034	30,6032	30,5947	30,6121	30,6206	30,6208



VIOP Destek/Direnç Tablosu

9 Ocak 2024

Kontrat Kodu	Kontrat Adı	Yüksek	Düşük	Son Fiyat	Pivot	Destek-1	Destek-2	Destek-3	Direnç-1	Direnç-2	Direnç-3
PAY VADELİ											
FAEFES	AEFES Yakın Vade / F_AEFES0124	133,91	132,46	132,60	132,60	131,29	131,15	129,84	132,74	134,05	134,22
FAKBNK	AKBNK Yakın Vade / F_AKBNK0124	41,52	41,22	41,39	41,39	41,26	41,09	40,96	41,56	41,69	41,86
FAKSEN	AKSEN Yakın Vade / F_AKSEN0124	32,55	32,44	32,45	32,45	32,35	32,34	32,24	32,46	32,56	32,57
FALARK	ALARK Yakın Vade / F_ALARK0124	95,75	95,51	95,75	95,75	95,75	95,51	95,51	95,99	95,99	96,23
FARCLK	ARCLK Yakın Vade / F_ARCLK0124	136,05	135,16	135,51	135,51	134,97	134,62	134,08	135,86	136,40	136,75
FASELS	ASELS Yakın Vade / F_ASELS0124	48,98	48,81	48,93	48,93	48,88	48,76	48,71	49,05	49,10	49,22
FASTOR	ASTOR Yakın Vade / F_ASTOR0124	102,69	101,88	102,29	102,29	101,89	101,48	101,08	102,70	103,10	103,51
FBIMAS	BIMAS Yakın Vade / F_BIMAS0124	326,93	325,00	325,27	325,27	323,61	323,34	321,68	325,54	327,20	327,47
FDOHOL	DOHOL Yakın Vade / F_DOHOL0124	12,30	12,28	12,29	12,29	12,28	12,27	12,26	12,30	12,31	12,32
FECILC	ECILC Yakın Vade / F_ECILC0124	47,10	46,90	46,96	46,96	46,82	46,76	46,62	47,02	47,16	47,22
FEKGYO	EKGYO Yakın Vade / F_EKGYO0124	8,20	8,15	8,16	8,16	8,12	8,11	8,07	8,17	8,21	8,22
FENJSA	ENJSA Yakın Vade / F_ENJSA0124	48,71	48,60	48,70	48,70	48,69	48,59	48,58	48,80	48,81	48,91
FENKAI	ENKAI Yakın Vade / F_ENKAI0124	34,90	34,62	34,70	34,70	34,50	34,42	34,22	34,78	34,98	35,06
FEREGL	EREGL Yakın Vade / F_EREGL0124	44,61	44,43	44,51	44,51	44,41	44,33	44,23	44,59	44,69	44,77
FFROTO	FROTO Yakın Vade / F_FROTO0124	794,19	793,21	793,52	793,52	792,85	792,54	791,87	793,83	794,50	794,81
FGARAN	GARAN Yakın Vade / F_GARAN0124	63,62	63,33	63,45	63,45	63,28	63,16	62,99	63,57	63,74	63,86



VIOP Destek/Direnç Tablosu

9 Ocak 2024

Kontrat Kodu	Kontrat Adı	Yüksek	Düşük	Son Fiyat	Pivot	Destek-1	Destek-2	Destek-3	Direnç-1	Direnç-2	Direnç-3
PAY VADELİ											
FGUBRF	GUBRF Yakın Vade / F_GUBRF0124	155,99	155,49	155,69	155,69	155,39	155,19	154,89	155,89	156,19	156,39
FHALKB	HALKB Yakın Vade / F_HALKB0124	13,99	12,78	13,70	13,70	13,41	12,49	12,20	14,62	14,91	15,83
FHEKTS	HEKTS Yakın Vade / F_HEKTS0124	20,21	20,03	20,04	20,04	19,87	19,86	19,69	20,05	20,22	20,23
FISCTR	ISCTR Yakın Vade / F_ISCTR0124	25,98	25,78	25,83	25,83	25,68	25,63	25,48	25,88	26,03	26,08
FISGYO	ISGYO Yakın Vade / F_ISGYO0124	16,79	16,58	16,70	16,70	16,61	16,49	16,40	16,82	16,91	17,03
FKARSN	KARSN Yakın Vade / F_KARSN0124	9,25	9,21	9,21	9,21	9,17	9,17	9,13	9,21	9,25	9,25
FKCHOL	KCHOL Yakın Vade / F_KCHOL0124	150,67	149,11	149,21	149,21	147,75	147,65	146,19	149,31	150,77	150,87
FKONTR	KONTR Yakın Vade / F_KONTR0124	242,81	241,78	242,80	242,80	242,79	241,77	241,76	243,82	243,83	244,85
FKOZAA	KOZAA Yakın Vade / F_KOZAA0124	44,24	44,15	44,20	44,20	44,16	44,11	44,07	44,25	44,29	44,34
FKOZAL	KOZAL Yakın Vade / F_KOZAL0124	20,36	20,32	20,32	20,32	20,28	20,28	20,24	20,32	20,36	20,36
FKRDMD	KRDMD Yakın Vade / F_KRDMD0124	26,33	26,17	26,27	26,27	26,21	26,11	26,05	26,37	26,43	26,53
FMGROS	MGROS Yakın Vade / F_MGROS0124	366,15	363,65	365,74	365,74	365,33	363,24	362,83	367,83	368,24	370,33
FODAS	ODAS Yakın Vade / F_ODAS0124	8,79	8,76	8,77	8,77	8,75	8,74	8,72	8,78	8,80	8,81
FOYAKC	OYAKC Yakın Vade / F_OYAKC0124	59,30	59,14	59,19	59,19	59,08	59,03	58,92	59,24	59,35	59,40
FPETKM	PETKM Yakın Vade / F_PETKM0124	20,85	20,75	20,77	20,77	20,69	20,67	20,59	20,79	20,87	20,89
FPGSUS	PGSUS Yakın Vade / F_PGSUS0124	735,99	732,40	733,28	733,28	730,57	729,69	726,98	734,16	736,87	737,75
FSAHOL	SAHOL Yakın Vade / F_SAHOL0124	64,01	63,85	63,90	63,90	63,79	63,74	63,63	63,95	64,06	64,11
FSASA	SASA Yakın Vade / F_SASA0124	38,00	37,89	37,89	37,89	37,78	37,78	37,67	37,89	38,00	38,00



VIOP Destek/Direnç Tablosu

9 Ocak 2024

Kontrat Kodu	Kontrat Adı	Yüksek	Düşük	Son Fiyat	Pivot	Destek-1	Destek-2	Destek-3	Direnç-1	Direnç-2	Direnç-3
PAY VADELİ											
FSISE	SISE Yakın Vade / F_SISE0124	49,25	48,98	48,98	48,98	48,71	48,71	48,44	48,98	49,25	49,25
FSKBNK	SKBNK Yakın Vade / F_SKBNK0124	4,67	4,62	4,63	4,63	4,59	4,58	4,54	4,64	4,68	4,69
FSOKM	SOKM Yakın Vade / F_SOKM0124	56,41	56,26	56,26	56,26	56,11	56,11	55,96	56,26	56,41	56,41
FTAVHL	TAVHL Yakın Vade / F_TAVHL0124	118,22	117,63	117,73	117,73	117,24	117,14	116,65	117,83	118,32	118,42
FTCELL	TCELL Yakın Vade / F_TCELL0124	64,29	63,91	63,94	63,94	63,59	63,56	63,21	63,97	64,32	64,35
FTHYAO	THYAO Yakın Vade / F_THYAO0124	249,85	248,85	249,32	249,32	248,79	248,32	247,79	249,79	250,32	250,79
FTKFEN	TKFEN Yakın Vade / F_TKFEN0124	38,52	38,16	38,52	38,52	38,52	38,16	38,16	38,88	38,88	39,24
FTOASO	TOASO Yakın Vade / F_TOASO0124	226,21	225,24	225,24	225,24	224,27	224,27	223,30	225,24	226,21	226,21
FTSKB	TSKB Yakın Vade / F_TSKB0124	7,59	7,53	7,53	7,53	7,47	7,47	7,41	7,53	7,59	7,59
FTTKOM	TTKOM Yakın Vade / F_TTKOM0124	27,39	27,25	27,32	27,32	27,25	27,18	27,11	27,39	27,46	27,53
FTUPRS	TUPRS Yakın Vade / F_TUPRS0124	143,59	142,78	142,85	142,85	142,11	142,04	141,30	142,92	143,66	143,73
FVAKBN	VAKBN Yakın Vade / F_VAKBN0124	16,01	15,19	16,00	16,00	15,99	15,18	15,17	16,81	16,82	17,63
FVESTL	VESTL Yakın Vade / F_VESTL0124	49,45	49,15	49,38	49,38	49,31	49,08	49,01	49,61	49,68	49,91
FYKBNK	YKBNK Yakın Vade / F_YKBNK0124	22,59	22,44	22,50	22,50	22,41	22,35	22,26	22,56	22,65	22,71

VIOP Destek/Direnç Tablosu

Ahlatcı Yatırım araştırma departmanı tarafından hazırlanmıştır.

Bizi seçtiğiniz için teşekkürler.

Hazırlayan; **Barış ÜRKÜN** Araştırma Müdürü
Tuğba EKİN Araştırma Uzmanı

Mersis No: **0010056453000026**

Sermaye Piyasası Kurulunun "Yatırım Hizmetleri ve Faaliyetleri İle Yan Hizmetlere İlişkin Esaslar" Hakkında Tebliği Uyarınca Yayınlanması Zorunlu Olan

Burada yer alan yatırım, bilgi, yorum ve tavsiyeler yatırım danışmanlığı kapsamında değildir. Yatırım danışmanlığı hizmeti, yetkili kuruluşlar tarafından kişilerin risk ve getiri tercihleri dikkate alınarak kişiye özel sunulmaktadır. Burada yer alan yorum ve tavsiyeler ise genel niteliktedir. Bu tavsiyeler mali durumunuz ile risk ve getiri tercihlerinize uygun olmayabilir. Bu nedenle, sadece burada yer alan bilgilere dayanılarak yatırım kararı verilmesi beklentilerinize uygun sonuçlar doğurmayabilir.

AHLATCI YATIRIM ARAŞTIRMA

ahlatci_yatirim

ahlatciyatirim

ahlatciyatirim.com.tr

444 0 968
bilgi@ahlatciyatirim.com.tr

AHLATCI
YATIRIM



İstanbul Genel Müdürlük Merkez Ofis

Maslak Mahallesi, Taşyoncası Sokak T4a Blok
Kat: -1 NO: 256 Maslak 34485 Sarıyer / İVVSTANBUL

İstanbul Sarıyer Şube

Sarıyer Mahallesi Meserburnu Caddesi No: 25 Sarıyer / İSTANBUL

Çorum Şube

Gülábibey Mahallesi, Eğridere Sokak No:17 Merkez / ÇORUM

Ankara İrtibat Bürosu

Söğütözü Caddesi No:2 Koç Kuleleri B Blok No:16 Söğütözü Çankaya / ANKARA

Denizli İrtibat Bürosu

Gazi Mustafa Kemal Bulvarı Bina No: 53 Kat:4 Bağimsız Bölüm Pamukkale / DENİZLİ

Isparta İrtibat Bürosu

Çelebiler Mahallesi, Caddesi No:7, İç Kapı No: 11, 32000 Merkez / ISPARTA

İstanbul Göktürk İrtibat Bürosu

Göktürk Merkez Mah. İstanbul Cad. Telekom Sk. No:2 İç Kapı No: 36 34077 Eyüpsultan / İSTANBUL