

# BİST VİOP Bülteni

15 Ocak  
2024



[ahlatciyatirim.com.tr](http://ahlatciyatirim.com.tr)

   [ahlatci\\_yatirim](https://twitter.com/ahlatci_yatirim)

  [ahlatciyatirim](https://www.linkedin.com/company/ahlatciyatirim)

**MOODY'S BEKLENTİLERİ CUMA GÜNÜ BORSA'DA 8.000 SEVİYESİNİN AŞILMASINI SAĞLADI**

BİST 100 Endeksi satıcıları açılışın ardından gün içinde yükselişe geçti. Yükselişe Turizm Endeksi ve Gıda Endeksi öncü oldu. Perşembe akşamı kredi derecelendirme kuruluşu Fitch yayımladığı raporda faaliyet ortamı ve hükümet müdahalesi riskleri, büyük Türk bankalarının notlarını kısıtladığını, bununla birlikte bankaların çoğunda stabil görünüm olduğunu belirtti. Özel bankalarda sermaye, fonlama ve likidite gücüne değinilirken, devlet bankalarının özel bankalara kıyasla bir kademe altta olduğu değerlendirilmesinde bulundu. Geçtiğimiz hafta başından bu yana yükselen Bankacılık hisse senetleri Cuma günü Fitch etkisinin de eklenmesiyle yükseliş ivmesini korudu ve BİST100 Endeksine öğleden sonra güçlü destek oluşturdu. BİST100 Endeksi uzun aradan sonra yeniden 8.000 psikolojik seviyesini geçti. Artan işlem hacmi ve grafik indikatörleri risk iştahını işaret etse de kar realizasyonları riskini unutmamak gerekiyor.

Kredi derecelendirme kuruluşu Moody's, Türkiye'nin kredi notunu "B3" olarak teyit ederken, not görünümünü "durağan"dan "pozitif"e çevirdi. Haziran'dan bu yana değişen ekonomi politikaları daha önce diğer derecelendirme kuruluşları Fitch Ratings ve S&P'den karşılık bulmuş, her ikisi de Türkiye'nin not görünümünü "durağan"dan "pozitif" çevirmişti. Yurtiçi piyasaya güveni tazeleyen bu değişikliğin gün içinde pozitif olarak piyasaya yansması beklenebilir.

Merkez Bankası başkanı Gaye Erkan, düştüğü açıklanan rezervlerin ardından kur korumalı mevduat hesapları payının %20 seviyesinin altına gerilediğini ve iki ayda TL mevduat hesaplarının 2 trilyon arttığını böylece TL Mevduatları payının %30 'dan %40'a yükseldiğini söyledi. 25 Ocak'ta yapılacak olan Merkez Bankası para politikası kurulu (PPK) toplantısından beklentiler 250 baz puan artışla politika faizinin yüzde 45 seviyesine çıkarılması yönünde oluştu. Yüzde 45 faiz oranı KOBİ'leri nakit akışı açısından zorlayabilir. Parasal aktarımda verimliliğin artması için haftaya maliye politikalarının daha ön planda olmasını bekleyebiliriz. Hisse senedi piyasalarında verilecek olan teşvikler ve yapılacak olan sektörel düzenlemeler hisse bazlı ayrışma sağlayabilir.

Cuma günü TCMB cari işlemler hesabının 2,722 Milyar dolar açık verdiğini, Altın ve enerji hariç cari işlemlerinin ise 2.153 milyon ABD doları fazla verdiğini açıkladı. Altın ithalatı nedeniyle oluşan ve enerjiden kaynaklanan açığın ekonomiye olan etkisini zayıflatmak için, Maliye Bakanlığında müdahale gelebilir. Enerji şirketlerine gelecek olan teşvikler hisse senedi piyasasında hisse ayrışmaları getirebilir.

Bugün ABD Martin Luther King Günü Tatili nedeniyle kapalı olacak. Gün içinde Avrupa sanayi üretim rakamları yakından takip edilecek. Bu sabah yazının yazıldığı sıralarda Dolar Endeksinde yatay negatif hareket ile Ons Altın fiyatında yükseliş olduğunu söyleyebiliriz. Önceki hafta yükselen petrol fiyatlarında ise yatay fiyatlama görünüyor.

**EKONOMİK  
TAKVİM**

ZAMAN	ÜLKE	ÖNEM	VERİ	BEKLENTİ	ÖNCEKİ	PERİYOT
12:30	İngiltere	**	İşgücü Verimliliği	-0,20%	0,70%	3.Çeyrek
13:00	Avrupa	**	Sanayi Üretimi (Yıllık)	-	-6,60%	Kasım
13:00	Avrupa	**	Sanayi Üretimi (Aylık)	-0,30%	-0,70%	Kasım
13:00	Avrupa	**	Ticaret Dengesi	-	11,1B	Kasım

ABD Piyasaları tatil nedeniyle kapalı olacaktır.

## XU100

15 Ocak 2024



BİST100 Endeksi önceki işlem gününü %1,15 yükseliş ile 7.986,47 seviyesi ile günü tamamladı. Gün içi en düşük seviye 7.774,88 olur iken, en yüksek seviye oldu. Toplam işlem hacmi 122,6 Milyar TL olarak gerçekleşti. BİST 100 Endeksi güne satıcılı başladı ama ilerleyen saatlerde alımların etkisinde yükseldi. Grafik indikatörleri aşırı alım bölgesinde alışı desteklemeye devam ediyor. Bugün için takip edeceğimiz ilk destek seviyesi 7.813, ilk direnç seviyesi ise 8.120 olarak grafikte yer alıyor.

**Destekler: 7.813 / 7.640 / 7.506**

**Dirençler: 8.120 / 8.254 / 8.427**

ENDEKS 30  
KONTRATI

15 Ocak 2024



Endeks Şubat Vade Kontratı önceki işlem gününü %0,42 yükseliş ile 9.067 seviyesinde kapandı. Gün içi gördüğü en düşük seviye 8.868, en yüksek seviye ise 9.229 oldu. Cuma günü açılışın ardından düşüşe geçen Vade Kontratı günün devamında alışımlarla toparlama eğilimindeydi. Grafik indikatörleri aşırı alım ekseninde alışı desteklerken kar realizasyonları gelebilir. Bugün için takip edeceğimiz ilk destek seviyesi 8.880, ilk direnç seviyesi ise 9.241 olarak grafikte yer alıyor.

**Destekler: 8.880 / 8.693 / 8.519**

**Dirençler: 9.241 / 9.415 / 9.602**

USD/TRY  
KONTRATI

15 Ocak 2024



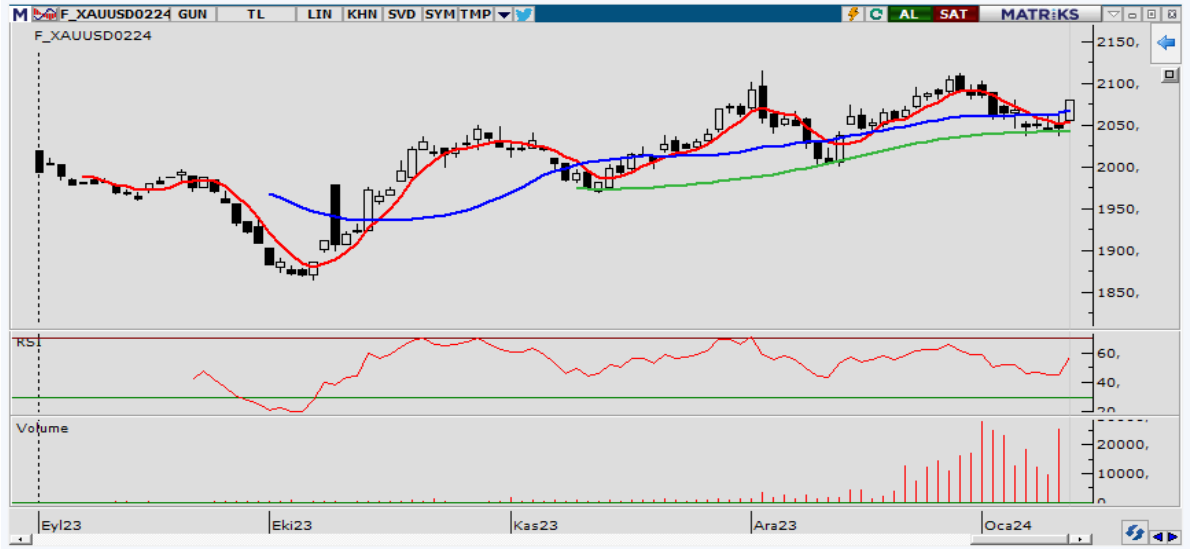
Ocak Vade USDTRY Kontratı önceki işlem gününü %0,06 düşüş ile 30,5843 seviyesinde tamamladı. Gün içi en düşük seviye 30,5710 olurken, en yüksek seviye 30,6415 olarak gerçekleşti. Cuma açılışta hızla yükselen Vade Kontratı kısa sürede dengelenerek yatay hareketine devam etti. Grafik indikatörleri yatay fiyatlamayı gösterirken, volatiliteye karşı bekleyen emirlerle çalışmak faydalı olacaktır. Ocak Vade Kontratında takip ettiğimiz ilk destek seviyesi 30.55, ilk direnç seviyesi ise 30.62 olarak grafikte yer alıyor

**Destekler: 30.55 / 30.52 / 30.48**

**Dirençler: 30.62 / 30.66 / 30.69**

ONS ALTIN  
KONTRATI

15 Ocak 2024



Ons Altın Şubat Vade Kontratı önceki işlem gününü %0,99 yükseliş ile 2.080,35 seviyesinde kapandı. Gün içi gördüğü en düşük seviye 2.053,90 Dolar, en yüksek seviye ise 2.080,35 Dolar oldu. Cuma günü açılış itibariyle yükselmeye başlayan Vade Kontratı günün genelinde yükseliş eğilimini sürdürdü. Grafik indikatörleri alışı desteklerken kar realizasyonlarına karşı bekleyen emirler ile çalışmak faydalı olacaktır. Bugün için takip edeceğimiz ilk destek seviyesi 2.053, ilk direnç seviyesi ise 2.079 boolarak grafikte yer alıyor.

**Destekler: 2.053 / 2.040 / 2.026**

**Dirençler: 2.079 / 2.093 / 2.106**

### HİSSE HABERLERİ

15 Ocak 2024

**ANSGR:** Ocak – Aralık döneminde prim üretimi %86,2 oranında yükselişle 44,2 milyar TL'ye yükseldi.

**BRKVY:** Şirketin Koç Finansman'nın gerçekleştirdiği tahsili gecikmiş alacak satışında satışa çıkarılan toplam 32,3 milyon TL anaparaya sahip portföyün ihalesini en yüksek teklifi vererek kazandığı açıklandı.

**DOHOL:** Şirketin dolaylı bağlı ortaklığı Hepsi Emlak'ın, Zingat'ın tüm paylarını satın ve devir alması işlemi ve bu işlemle bağlantılı olarak Property Finder Group'un, Hepsi Emlak'taki paylarının %16,02 olmasının tamamlandığı açıklandı.

**GARAN:** Şirket kayıtlı sermaye tavanının 10 milyar TL'den 25 milyar TL'ye yükseltilmesine karar verildiği açıklandı.

**KAYSE:** Ticaret Bakanlığı tarafından Nisan 2024'e kadar ihraç edilmek üzere şirkete 11.832 ton şeker ihraç izni verildiği açıklandı.

**ONCSM:** Şirket bağlı ortaklığı Santek Sağlık'ın Diyarbakır Dicle Üniversitesi Hastanesi tarafından yapılan 36 Ay Süreli Hasta Başı Tam Otomatik/Robotik Merkezi Kemoterapi İlaç Hazırlama Hizmet Alımı ihalesine 29,1 milyon TL bedelle en uygun teklifin verildiği açıklandı.

**PAPIL:** KFEIN tarafından 2.000.000 adet payın Borsa'da işlem görebilmesi için MKK'ya kaydileştirme başvurusu yapıldı.

**ULKER:** Fitch tarafından şirketin derecelendirme notunun ve not görünümünün teyit edildiği açıklandı.

**FZLGY:** Şirket tarafından İstanbul Başakşehir'deki arsa üzerinde 500 konutluk Kat Karşılığı Sözleşme imzalanmasına ilişkin görüşmelere başlandığı açıklandı.

**ETILR:** Sermaye artırımından elde edilen fonun 4,0 milyon TL'sinin merkez şube açılışında, 6,7 milyon TL'sinin hazır şube satın almalarında, 17,1 milyon TL'sinin ticari mal satın almalarında kullanıldığı açıklandı.

**DOHOL:** Şirketin dolaylı bağlı ortaklığı Hepsi Emlak'ın, Zingat'ın tüm paylarını satın ve devir alması işlemi ve bu işlemle bağlantılı olarak Property Finder Group'un, Hepsi Emlak'taki paylarının %16,02 olmasının tamamlandığı açıklandı.

**ALCAR – ARCLK - AYGAZ - BRSAN - BFREN - CEMTS - EGEEN - FMIZP - IZMDC - KARSN - FROTO - OTKAR - TOASO - TTRAK:**

Şirketlerin üyesi olduğu MESS ile Türk Metal Sendikası arasında yürütülen TİS kapsamında Türk Metal Sendikası tarafından grev kararı alındığı açıklandı.

# BİST VIOP Bülteni

## Ahlatcı Yatırım araştırma departmanı tarafından hazırlanmıştır.

Bizi seçtiğiniz için teşekkürler.

Hazırlayan; **Barış ÜRKÜN** Araştırma Müdürü  
**Tuğba EKİN** Araştırma Uzmanı

Mersis No: **0010056453000026**

Sermaye Piyasası Kurulunun "Yatırım Hizmetleri ve Faaliyetleri İle Yan Hizmetlere İlişkin Esaslar" Hakkında Tebliği Uyarınca Yayınlanması Zorunlu Olan

Burada yer alan yatırım, bilgi, yorum ve tavsiyeler yatırım danışmanlığı kapsamında değildir. Yatırım danışmanlığı hizmeti, yetkili kuruluşlar tarafından kişilerin risk ve getiri tercihleri dikkate alınarak kişiye özel sunulmaktadır. Burada yer alan yorum ve tavsiyeler ise genel niteliktedir. Bu tavsiyeler mali durumunuz ile risk ve getiri tercihlerinize uygun olmayabilir. Bu nedenle, sadece burada yer alan bilgilere dayanarak yatırım kararı verilmesi beklentilerinize uygun sonuçlar doğurmayabilir.



**İstanbul Genel Müdürlük Merkez Ofis**  
Maslak Mahallesi, Taşyoncası Sokak T4a Blok  
Kat: -1 NO: 256 Maslak 34485 Sarıyer / İSTANBUL

**İstanbul Sarıyer Şube**  
Sarıyer Mahallesi Meserburnu Caddesi No: 25 Sarıyer / İSTANBUL

**Çorum Şube**  
Gülâlibey Mahallesi, Eğridere Sokak No:17 Merkez / ÇORUM

**Ankara İrtibat Bürosu**  
Söğütözü Caddesi No:2 Koç Kuleleri B Blok No:16 Söğütözü Çankaya / ANKARA

**Denizli İrtibat Bürosu**  
Gazi Mustafa Kemal Bulvarı Bina No: 53 Kat:4 Bağımsız Bölüm Pamukkale / DENİZLİ

**İsparta İrtibat Bürosu**  
Çelebiler Mahallesi, Caddesi 112, No:7, İç Kapı No: 11, 32000 Merkez / İSPARTA

**İstanbul Göktürk İrtibat Bürosu**  
Göktürk Merkez Mah. İstanbul Cad. Telekom Sk. No:2 İç Kapı No: 36 34077 Eyüpsultan / İSTANBUL

ahlatci\_yatirim

ahlatciyatirim

AHLATCI YATIRIM ARAŞTIRMA

ahlatciyatirim.com.tr

**444 0 968**  
bilgi@ahlatciyatirim.com.tr

**AHLATCI**  
YATIRIM