

Sabah Bülteni

15 Ocak
2024



ahlatciyatirim.com.tr

 [ahlatci_yatirim](#)  [ahlatciyatirim](#)

BU HAFTA GÖZLER DAVOS ZİRVESİNDEN GELECEK MESAJLARDA OLACAK

EURUSD paritesinde ABD ÜFE verisi açıklandığı ve beklentilerin altında kaldığı geçen haftanın son işlem gününde 1,0935 seviyesine kadar geri çekilme yaşanmasına rağmen yatay fiyatlama gerçekleşti. Bugün ABD piyasaları tatil nedeniyle kapalı, Avrupa'da ticaret dengesi ve sanayi üretimi verileri açıklanacak. Ons altında perşembe günü beklentilerden yüksek açıklanan ABD enflasyon verisi sonrasında cuma günü ÜFE verisi beklentileri karşılamadı. ABD 10 yıllık tahvil faizlerinde yaşanan geri çekilme ve %3,95 seviyesine kadar gerçekleşen fiyatlamasının etkisi ile 2060 dolar seviyesine kadar yükseliş gerçekleşti.

Kredi derecelendirme kuruluşu Moody's, Türkiye'nin kredi notunu "B3" olarak teyit ederken, not görünümünü "durağan"dan "pozitif"e çevirdi. Haziran'dan bu yana değişen ekonomi politikaları daha önce diğer derecelendirme kuruluşları Fitch Ratings ve S&P'den karşılık bulmuş, her ikisi de Türkiye'nin not görünümünü "durağan"dan "pozitif"e çevirmişti. Yurtiçi piyasaya güveni tazeleyen bu değişikliğin gün içinde pozitif olarak piyasaya yansması beklenebilir.

Merkez Bankası başkanı Gaye Erkan, düştüğü açıklanan rezervlerin ardından kur korumalı mevduat hesapları payının %20 seviyesinin altına gerilediğini ve iki ayda TL mevduat hesaplarının 2 trilyon arttığını böylece TL Mevduatları payının %30 'dan %40'a yükseldiğini söyledi. 25 Ocak'ta yapılacak olan Merkez Bankası para politikası kurulu (PPK) toplantısından beklentiler 250 baz puan artışla politika faizinin yüzde 45 seviyesine çıkarılması yönünde oluştu. Yüzde 45 faiz oranı KOBİ'leri nakit akışı açısından zorlayabilir. Bu hafta Davos zirvesi başlıyor, yapay zeka ile hızlı dönüşüm ortamında güvenin yeniden inşası konusu masaya yatırılacak. Zirveye 120 ülkeden 2,800 üzeri iş adamı, siyasetçi, akademisyen ve sivil toplum kuruluşu temsilcisi katılması bekleniyor.

Cuma günü TCMB cari işlemler hesabının 2,722 Milyar dolar açık verdiğini, Altın ve enerji hariç cari işlemlerinin ise 2.153 milyon ABD doları fazla verdiğini açıkladı. Altın ithalatı nedeniyle oluşan ve enerjiden kaynaklanan açığın ekonomiye olan etkisini zayıflatmak için, Maliye Bakanlığında müdahale gelebilir. Enerji şirketlerine gelecek olan teşvikler hisse senedi piyasasında hisse ayrışmaları getirebilir. Bugün ABD Martin Luther King Günü Tatili nedeniyle kapalı olacak. Gün içinde Avrupa sanayi üretim rakamları yakından takip edilecek.

**EKONOMİK
TAKVİM**

ZAMAN	ULKE	ÖNEM	VERİ	BEKLENTİ	ÖNCEKİ	PERİYOT
12:30	İngiltere	**	İşgücü Verimliliği	-0,20%	0,70%	3.Çeyrek
13:00	Avrupa	**	Sanayi Üretimi (Yıllık)	-	-6,60%	Kasım
13:00	Avrupa	**	Sanayi Üretimi (Aylık)	-0,30%	-0,70%	Kasım
13:00	Avrupa	**	Ticaret Dengesi	-	11,1B	Kasım

ABD Piyasaları tatil nedeniyle kapalı olacaktır.

USD/TRY

15 Ocak 2024



Kurda yurt içi piyasalarda Moody's not artışı beklentisi ile olumlu bir hava varken 30TL üzerinde yükseliş devam ediyor. Bugün her iki bölgeden veri akışı zayıf, ABD'de piyasalar tatil nedeniyle kapalı olacak. Bu nedenle kurda oynaklığın sınırlı kalmasını bekliyoruz. Teknik olarak değerlendirdiğimizde kurda 30,00TL seviyesi altına geri çekilmelerde 29,95TL ilk destek olarak karşımıza çıkıyor. Bu seviye altında fiyatlama için ise 29,90TL ve 29,80TL diğer destek bölgeleri olarak takip edilebilir. 30,00TL üzerinde yükselişlerin devamında 30,10TL ve üzerinde 30,15TL ile 30,20TL seviyeleri haftalık direnç bölgeleri olarak izlenebilir.

EUR/TRY

15 Ocak 2024



Çaprazda geçtiğimiz haftanın son işlem gününde sabah saatlerinde gördüğü 30,18TL seviyesi sonrasında paritede ve Türk Lirası'nda yaşanan gün içi yatay fiyatlama ile birlikte 33,00TL'ye yakın seviyelerden haftalık kapanışı gerçekleşti. Bugün yurt içinden veri akışı zayıf, Avrupa'da ticaret dengesi ve sanayi üretimi verileri takip edilecek. Teknik olarak değerlendirdiğimizde ilk direnç noktası olarak 33,10TL seviyesi takip edilebilir. Bu seviye üstünde fiyatlamalarda ise 33,20TL ve 33,35TL bölgeleri diğer direnç seviyeleri olarak ön plana çıkıyor. Geri çekilmelerde ilk destek noktası olarak 33,00TL psikolojik destek seviyesi takip edilebilir. Bu seviye altında fiyatlamalarda 32,90TL ve 32,80TL diğer destek bölgeleri olarak karşımıza çıkıyor.

EUR/USD

15 Ocak 2024



Paritede ABD ÜFE verisi açıklandığı ve beklentilerin altında kaldığı geçen haftanın son işlem gününde 1,0935 seviyesine kadar geri çekilme yaşanmasına rağmen yatay fiyatlamaya gerçekleşti. Bugün ABD piyasaları tatil nedeniyle kapalı, Avrupa'da ticaret dengesi ve sanayi üretimi verileri açıklanacak. Teknik olarak paritede geri çekilmelerde 1,0970 noktasını ve bu seviye altında 1,0950 bölgesini yakın destek seviyeleri olarak izlenebilir. Bu destek noktalarının altında ise 1,0920 yakından izleniyor olacak. Yükselişlerin devamında 1,1000 ana direnç noktası, ayrıca psikolojik olarak daha önce geçilemediği dönemler oldu. Bu seviyenin yukarı yönlü geçilmesi durumunda 1,1020 ve 1,1050 seviyeleri diğer direnç bölgeleri olarak izlenebilir.

ONS ALTIN

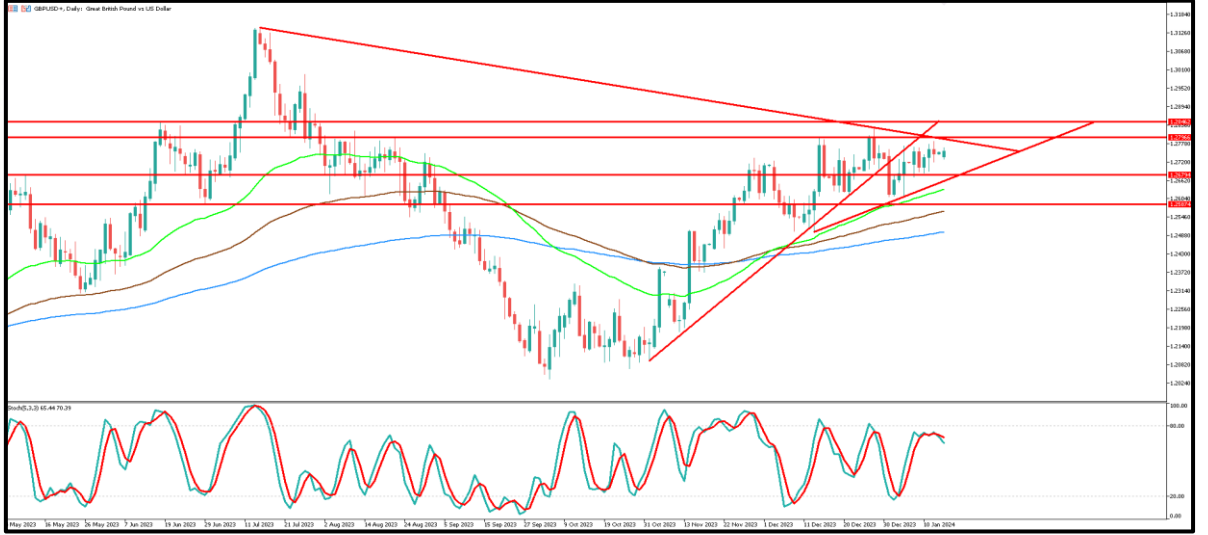
15 Ocak 2024



Ons altında perşembe günü beklentilerden yüksek açıklanan ABD enflasyon verisi sonrasında cuma günü ÜFE verisi beklentileri karşılamadı. ABD 10 yıllık tahvil faizlerinde yaşanan geri çekilme ve %3,95 seviyesine kadar gerçekleşen fiyatlamasının etkisi ile 2060 dolar seviyesine kadar yükseliş gerçekleşti. Teknik olarak ilk destek noktası 2050 dolar takip edilirken bu seviye altında 2045 ve 2030 dolar diğer destek bölgeleri olarak karşımıza çıkıyor. Yükselişlerde ise 2050 dolar seviyesi üzerinde kalıcılık devam etmesi durumunda 2060 dolar ile 2070 dolar seviyeleri direnç bölgeleri olarak takibimizde olacak.

GBP/USD

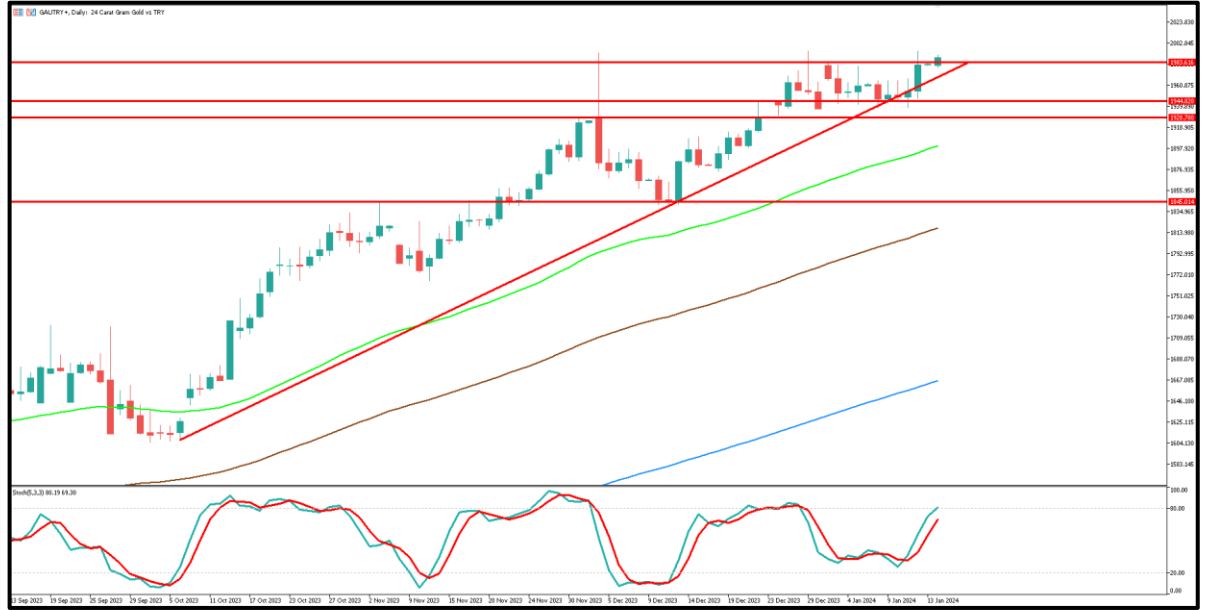
15 Ocak 2024



Paritede yükseliş trendi devam ediyor, ABD doları ÜFE verisi sonrasında değer kaybetmeye devam ederken, paritede geçtiğimiz haftanın son işlem gününde 1,2783 seviyesi test edildi. Bugün ABD piyasaları tatil nedeniyle kapalı. İngiltere'de ise veri akışı zayıf. Teknik olarak değerlendirdiğimizde 1,2700 seviyesi üzerinde yeni yükselişler için kalıcı fiyatlamamızın devamı gerekiyor. İlk direnç noktası 1,2770 ve üstünde fiyatlama için 1,2800 ve 1,2820 sırasıyla direnç bölgeleri olarak izlenebilir. Geri çekilmelerde 1,2750 destek seviyesi takip edilecek. Bu seviye altında destek seviyesi olarak 1,2720 psikolojik destek seviyesi ve sonrasında 1,2700 bölgeleri genel olarak izlenebilir.

GRAM ALTIN

15 Ocak 2024



Gram altında geçtiğimiz Cuma günü beklentilerin altında gerçekleşen ABD ÜFE verisi sonrasında kurda 30,00TL üzerinde kalıcılık yaşanırken gelen ons altın yükselişi 1995 ana direnç seviyesine kadar yükselişi beraberinde getirdi. Bugün ABD piyasalarının kapalı olması kurda ve ons altında yatay fiyatlama gerçekleşmesine neden olabilir. Teknik olarak ilk direnç seviyesi 1990TL takip edilirken, bu seviye üzerinde 1995TL ve 2000TL seviyesi direnç bölgeleri olarak takip edilebilir. Geri çekilmelerde ise 1980TL noktası ilk destek olarak takip edilebilir. Bu fiyatlama altında 1970TL ve 1960TL seviyeleri diğer destek bölgeleri olarak izleniyor olacak.



Sabah Bülteni

2023 4. Çeyrek Müşteri K/Z Dağılımı:

%29,63 Karda / %70,37 Zararda

Ahlatcı Yatırım araştırma departmanı tarafından hazırlanmıştır.

Bizi seçtiğiniz için teşekkürler.

Hazırlayan: **Barış ÜRKÜN** Araştırma Müdürü
Tuğba EKİN Araştırma Uzmanı



İstanbul Genel Müdürlük Merkez Ofis
Maslak Mahallesi, Taşyoncası Sokak T4a Blok
Kat: -1 NO: 256 Maslak 34485 Sarıyer / İSTANBUL

İstanbul Sarıyer Şube
Sarıyer Mahallesi Meserburnu Caddesi No: 25 Sarıyer / İSTANBUL

Çorum Şube
Gülabbey Mahallesi, Eğirdere Sokak No17 Merkez / ÇORUM

Mersis No: 0010056453000026

Ankara İrtibat Bürosu
Soğutucu Caddesi No:2 Blok No:5 Söğütözü Çankaya / ANKARA

Denizli İrtibat Bürosu
Gazi Mustafa Kemal Bulvarı No: 55 Kat:4 Şişliçayırı Bölümü Pamukkale / DENİZLİ

İsparta İrtibat Bürosu
Çarşıbaşı Mahallesi, Caddesi 10, No:2 Ç. Kaş No: 1, 32010 Merkez / İSPARTA

İstanbul Göktürk İrtibat Bürosu
Göktürk Merkez Mah. Akmerkezi Çarş. Telekom Sk. No:2 Ç. Kaş No: 35 34077 Çayırdağı / İSTANBUL

Sermaye Piyasası Kurulunun "Yatırım Hizmetleri ve Faaliyetleri ile Yeni Hizmetler İçin Esaslar" Hükümlerine Tabiiği Uyarınca Yayınlanmasında Zorunlu Olan

Bu belge yer olan yatırım, SİG, yatırım ve taşıma yatırım danışmanlığı kapsamında değildir. Yatırım danışmanlığı hizmeti, peki bu belge ile teklif edilmektedir ancak bu belgeyle herhangi bir teklifin sunulduğunu göstermemektedir. Bu belge yer olan yatırım ve taşıma ile ilgili değildir. Bu belgeyle ilgili danışmanlık hizmetleri için ayrı bir teklif sunulmaktadır. Bu belgede, sadece bu belge yer olan bilgilerin değerlendirilmesi için kullanılmaması tavsiye edilmektedir.

ahlatcı_yatırım

ahlatciyatirim

AHLATCI YATIRIM ARAŞTIRMA

ahlatciyatirim.com.tr

444 0 968
hizmet@ahlatciyatirim.com.tr

