

## YABANCI İŞLEMLERİ-ARALIK

15.01.2024



[ahlatciyatirim.com.tr](http://ahlatciyatirim.com.tr)

   [ahlatci\\_yatirim](#)

  [ahlatciyatirim](#)



# YABANCI İŞLEMLERİ - ARALIK

Yabancı yatırımcılar Aralık ayında Borsa İstanbul'da **23.921.010.690** Dolar alım, **23.355.834.020** Dolar satım gerçekleştirmiştir. Bu sonuçlara göre Aralık ayı sonu itibarıyla yabancı yatırımcılar Borsa'da **1.066.676.220** Dolar'lık net satım yapmıştır.

Geçen yılın Aralık ayında yabancılar Borsa İstanbul'da 50.162.704.241 Dolar alım, 51.173.034.061 Dolar satım gerçekleştirip, 1.010.329.820 Dolarlık nette satım gerçekleştirmişlerdi.

Kod	Yabancı Alış (USD)	Yabancı Satış (USD)	Net Alım/Satım (USD)	Yabancı İşlem Hacmi (USD)
AKBNK	1.273.623.667	1.166.168.387	107.455.281	2.439.792.054
THYAO	1.792.023.788	1.713.081.548	78.942.239	3.505.105.336
TUPRS	859.320.370	802.790.156	56.530.213	1.662.110.526
YKBNK	1.099.151.254	1.050.839.492	48.311.762	2.149.990.747
BIMAS	456.837.854	411.861.199	44.976.655	868.699.052
SAHOL	567.881.593	536.443.868	31.437.724	1.104.325.461
ISCTR	1.150.314.619	1.118.975.807	31.338.812	2.269.290.425
HEKTS	310.968.080	289.663.971	21.304.109	600.632.051
CCOLA	85.023.214	64.401.538	20.621.675	149.424.752
ULKER	110.590.909	95.932.609	14.658.300	206.523.517

\*Aralık ayı net alım yapan ilk 10 hisse

Aralık ayında yabancıların en fazla nette alış yaptığı hisse 107,5 milyon Dolar ile **Akbank** olmuştur. Akbank'ı **Türk Hava Yolları** 78,9 milyon Dolar, **Tüpraş** 56,5 milyon Dolar, **Yapı Kredi Bankası** 48,3 milyon Dolar ve **BİM Birleşik Mağazalar** 45 milyon Dolar net alım olarak takip etmiştir.

Kod	Yabancı Alış (USD)	Yabancı Satış (USD)	Net Alım/Satım (USD)	Yabancı İşlem Hacmi (USD)
SASA	572.590.836	659.231.993	-86.641.158	1.231.822.829
TTRAK	101.186.654	123.257.957	-22.071.303	224.444.610
SISE	341.759.094	355.421.670	-13.662.576	697.180.764
TCELL	502.218.459	515.864.090	-13.645.631	1.018.082.549
ALFAS	97.370.876	105.214.441	-7.843.565	202.585.317
ARCLK	104.668.630	112.057.584	-7.388.955	216.726.214
PGSUS	293.403.718	300.781.978	-7.378.259	594.185.696
GUBRF	343.074.522	349.352.240	-6.277.718	692.426.762
EKGYO	359.058.677	364.911.361	-5.852.684	723.970.038
CATES	11.200.132	16.641.906	-5.441.773	27.842.038

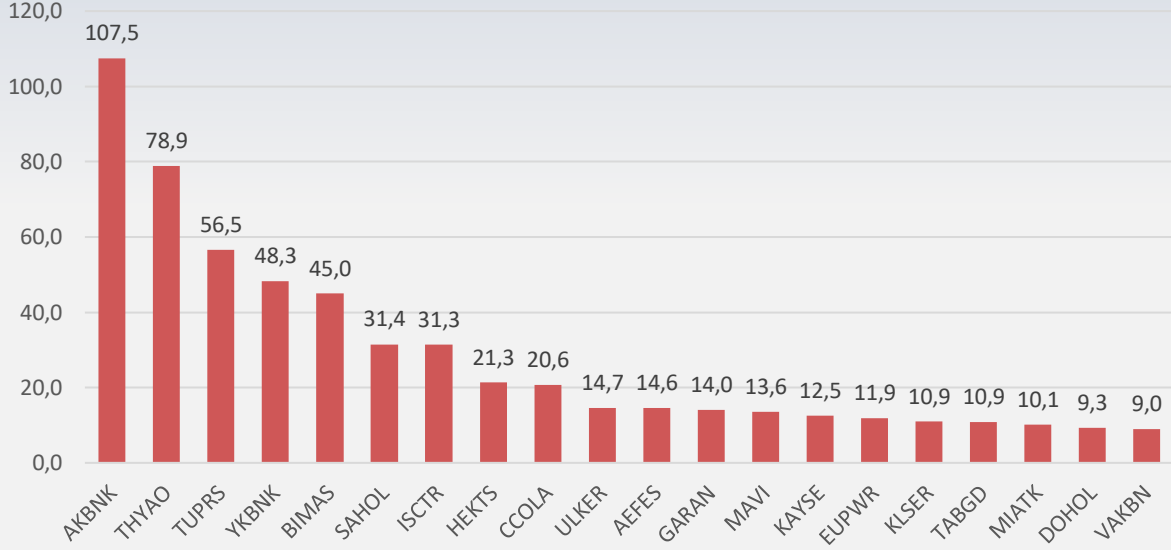
\*Aralık ayı net satım yapan ilk 10 hisse

Aralık ayında yabancıların en fazla net satış yaptığı hisse 86,6 milyon Dolar ile **SASA Polyester** olmuştur. SASA'yı **Türk Traktör** 22,1 milyon Dolar, **Şişecam** 13,7 milyon Dolar, **Turkcell** 13,6 milyon Dolar ve **Alfa Solar Enerji** 7,8 milyon Dolar net satım olarak takip etmiştir.

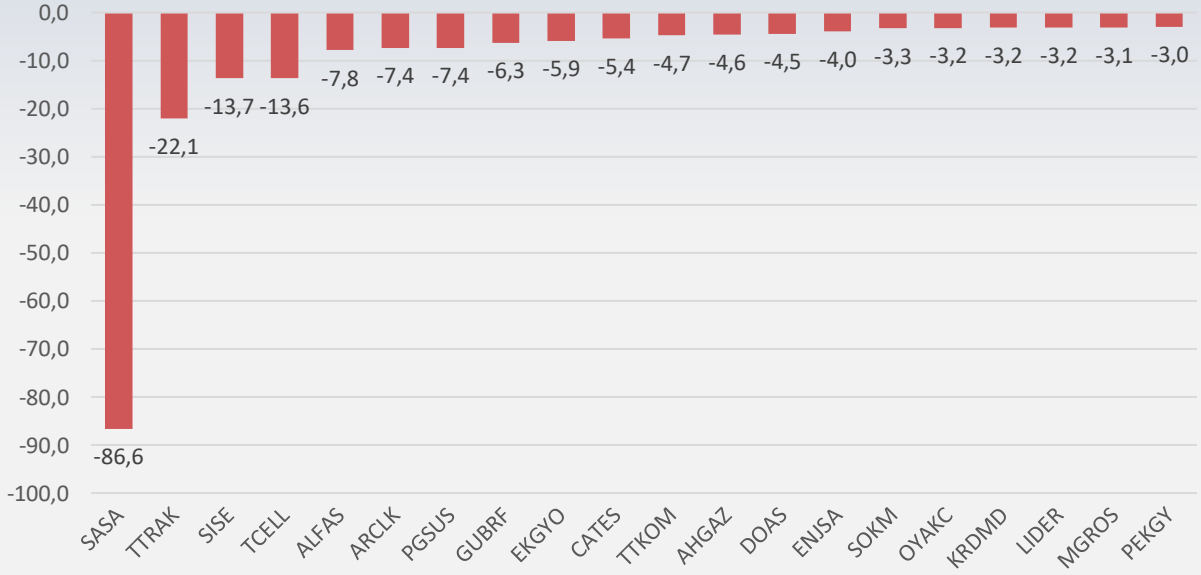
Aralık ayında yabancıların en yüksek işlem hacmi gerçekleştirdiği hisse 3,5 milyar Dolar ile **Türk Hava Yolları** olmuştur.

# YABANCI İŞLEMLERİ - ARALIK

## Aralık Ayı Net Alış - Hisse Bazlı Mn. USD)

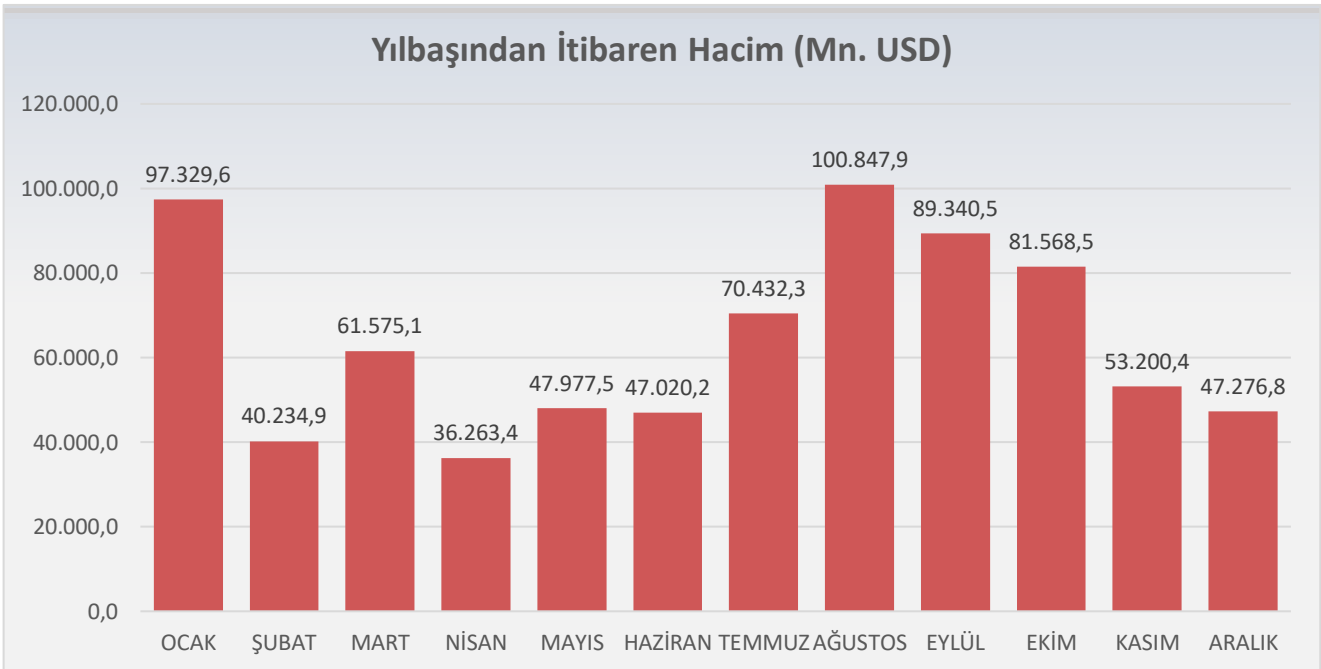
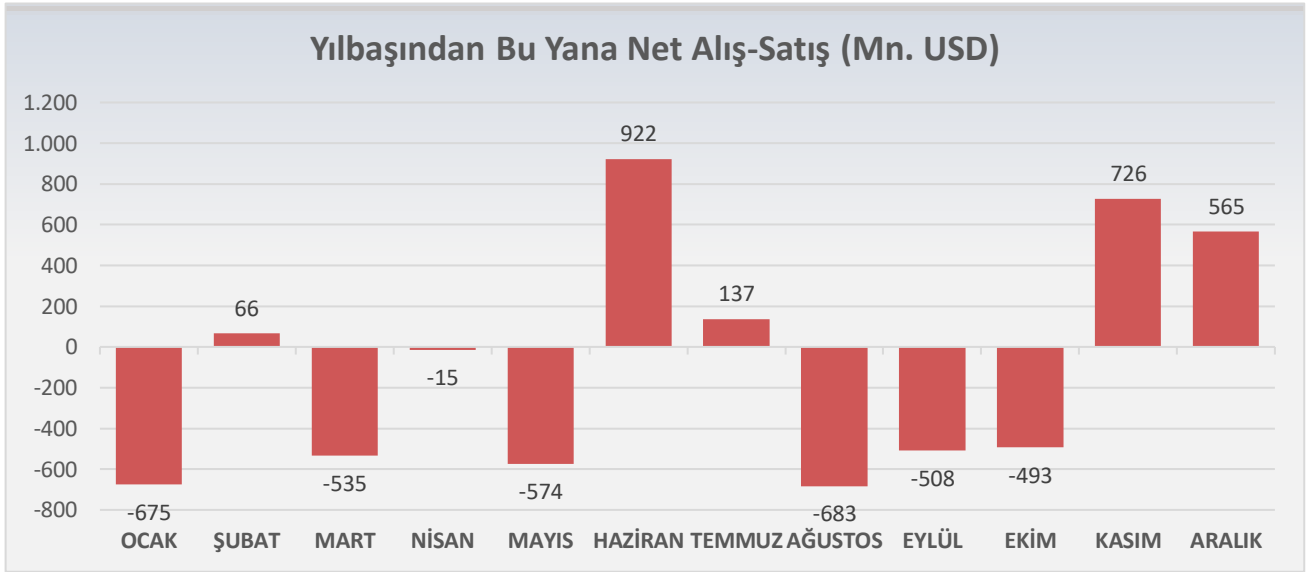


## Aralık Ayı Net Satış - Hisse Bazlı (Mn. USD)



## YABANCI İŞLEMLERİ - ARALIK

Aralık ayı sonu itibarıyla yabancı yatırımcılar Borsa'da 565.176.670 Dolar'lık net alım yapmıştır. Ocak ayından Aralık ayına kadar yabancıların, 922 milyon Dolar ile en yüksek Haziran ayında nette alış yaptığı görülmektedir. Yabancıların yılbaşından bu yana aylık net alım/satım grafiği aşağıdaki gibidir. Buna göre 2023 yılın yabancılar nette -1.066.676.220 Dolar'lık nette satım yapmışlardır.



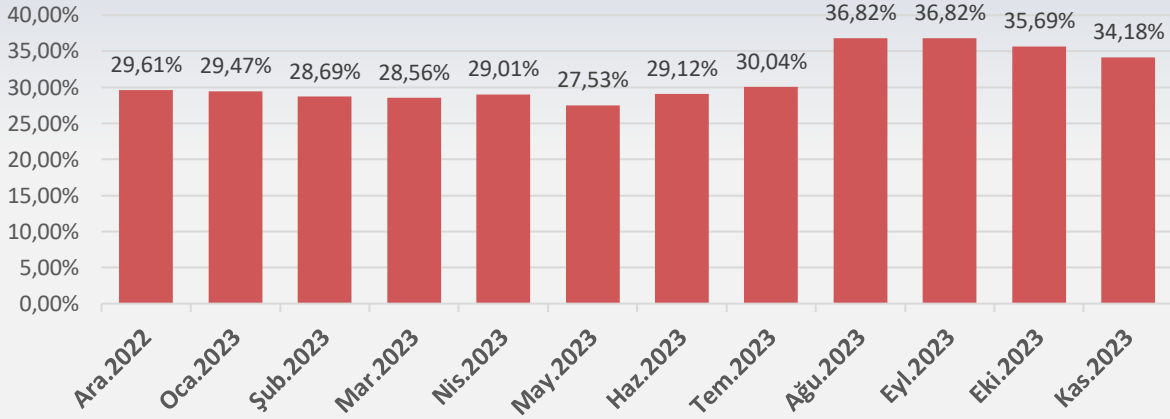
# YABANCI İŞLEMLERİ - ARALIK

## BİST-30 HİSSELERİNDEKİ YABANCI ORANLARI (Haziran-Aralık) – Aralık Ayına Göre Sıralı

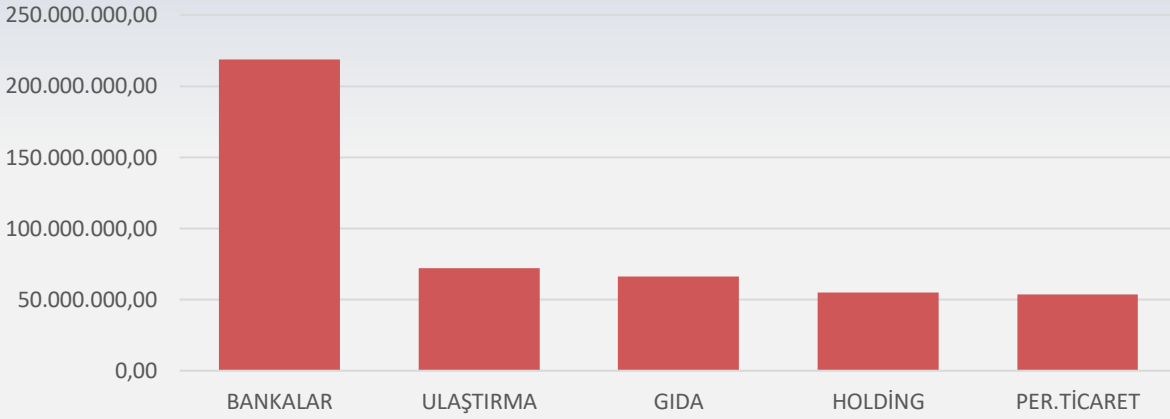
Kod	Haz.2023	Tem.2023	Ağu.2023	Eyl.2023	Eki.2023	Kas.2023	Ara.2023
TCELL	75,22%	73,98%	73,24%	72,67%	71,47%	69,80%	69,31%
KCHOL	57,90%	59,20%	57,58%	57,89%	58,94%	59,67%	59,84%
AKBNK	43,34%	48,11%	48,86%	50,59%	50,22%	51,82%	55,05%
BIMAS	44,23%	45,46%	46,18%	47,47%	47,61%	48,38%	49,36%
SAHOL	44,51%	44,23%	44,72%	45,68%	45,37%	45,78%	46,84%
TUPRS	38,20%	38,83%	35,99%	32,31%	33,35%	38,56%	40,20%
TOASO	41,83%	44,91%	43,98%	41,61%	39,36%	39,78%	39,76%
FROTO	39,45%	41,98%	41,08%	41,32%	37,75%	38,48%	39,04%
ISCTR	35,36%	35,67%	27,09%	36,99%	37,29%	37,99%	38,65%
YKBNK	24,19%	33,44%	31,16%	31,55%	31,47%	33,95%	35,59%
THYAO	34,93%	34,97%	33,18%	30,29%	28,26%	32,29%	33,45%
ASELS	23,53%	23,63%	24,54%	24,23%	27,11%	29,13%	29,71%
ENKAI	27,51%	26,66%	26,12%	27,33%	29,14%	29,12%	29,16%
KOZAL	24,44%	24,30%	24,07%	22,92%	23,30%	23,29%	24,00%
PGSUS	25,50%	26,39%	27,95%	25,64%	24,12%	23,71%	22,60%
HEKTS	18,36%	18,28%	18,29%	17,89%	17,87%	18,42%	20,64%
SISE	21,26%	21,02%	20,82%	20,12%	19,88%	20,46%	20,62%
EKGYO	20,36%	20,83%	20,30%	21,84%	20,46%	19,89%	18,77%
EREGL	19,24%	18,97%	18,92%	19,15%	18,20%	18,18%	18,71%
ARCLK	15,64%	16,77%	16,47%	17,72%	17,77%	16,50%	16,19%
KRDMD	14,53%	14,30%	13,11%	14,90%	15,13%	13,30%	13,78%
ODAS	10,80%	11,23%	11,47%	12,09%	11,48%	10,94%	12,29%
SASA	6,67%	6,75%	6,68%	7,64%	7,09%	7,55%	11,81%
PETKM	10,54%	11,61%	10,36%	10,50%	10,34%	10,06%	10,55%
GARAN	6,54%	7,70%	9,44%	9,38%	9,85%	10,09%	10,34%
ALARK	9,63%	9,61%	9,52%	13,76%	11,25%	10,72%	9,69%
KONTR	8,10%	7,98%	8,47%	8,71%	7,82%	7,99%	8,91%
GUBRF	7,60%	8,53%	6,95%	8,33%	5,83%	8,32%	7,39%
ASTOR	4,44%	4,53%	5,76%	6,50%	6,32%	6,05%	7,09%
OYAKC	3,28%	3,15%	3,14%	3,52%	3,08%	2,97%	2,65%

# YABANCI İŞLEMLERİ - ARALIK

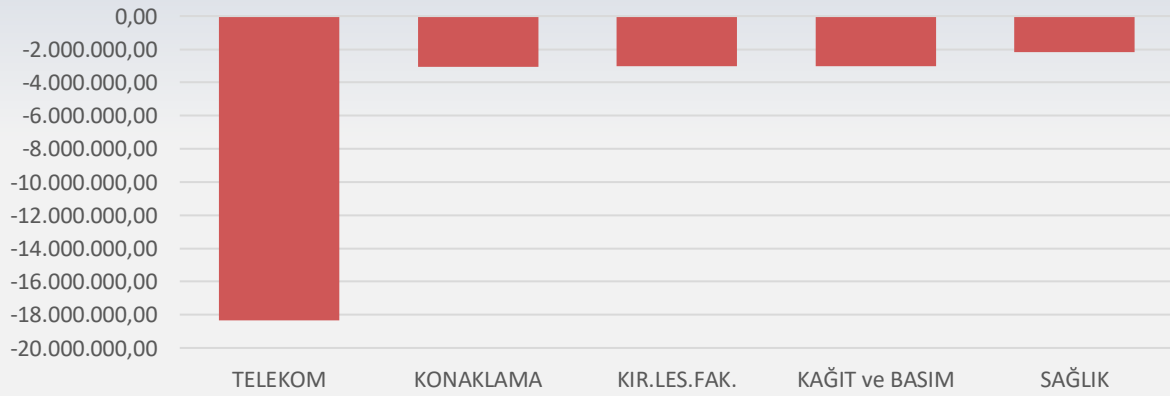
## Yabancıların Piyasa Değeri Oranı



## Aralık Ayı Yabancıların En Çok Net Alım Yaptığı Sektörler - İlk 5



## Aralık Ayı Yabancıların En Çok Net Satım Yaptığı Sektörler - İlk 5





## Ahlatcı Yatırım araştırma departmanı tarafından hazırlanmıştır.

Bizi seçtiğiniz için teşekkürler.

Hazırlayan; **Tonguç ERBAŞ** Genel Müdür Yardımcısı  
**Barış ÜRKÜN** Araştırma Müdürü  
**Tuğba EKİN** Araştırma Uzmanı

Mersis No: **0010056453000026**

Sermaye Piyasası Kurulunun "Yatırım Hizmetleri ve Faaliyetleri İle Yan Hizmetlere İlişkin Esaslar" Hakkında Tebliği Uyarınca Yayınlanması Zorunlu Olan

Burada yer alan yatırım, bilgi, yorum ve tavsiyeler yatırım danışmanlığı kapsamında değildir. Yatırım danışmanlığı hizmeti, yetkili kuruluşlar tarafından kişilerin risk ve getiri tercihleri dikkate alınarak kişiye özel sunulmaktadır. Burada yer alan yorum ve tavsiyeler ise genel niteliktedir. Bu tavsiyeler mali durumunuz ile risk ve getiri tercihlerinize uygun olmayabilir. Bu nedenle, sadece burada yer alan bilgilere dayanılarak yatırım kararı verilmesi beklentilerinize uygun sonuçlar doğurmayabilir.



**İstanbul Genel Müdürlük Merkez Ofis**  
Maslak Mahallesi, Taşyoncası Sokak T4a Blok  
Kat: -1 NO: 256 Maslak 34485 Sarıyer / İSTANBUL

**İstanbul Sarıyer Şube**  
Sarıyer Mahallesi Meserburnu Caddesi No: 25 Sarıyer / İSTANBUL

**Çorum Şube**  
Gülábibey Mahallesi, Eğridere Sokak No:17 Merkez / ÇORUM

**Ankara İrtibat Bürosu**  
Söğütözü Caddesi No:2 Koç Kuleleri B Blok No:16 Söğütözü Çankaya / ANKARA

**Adana İrtibat Bürosu**  
Reşatbey Mahallesi 62024 Sokak NO:7 Seyhan / ADANA

**Denizli İrtibat Bürosu**  
Gazi Mustafa Kemal Bulvarı Bina No: 53 Kat:4 Bağımsız Bölüm Pamukkale / DENİZLİ

**İsparta İrtibat Bürosu**  
Çelebiler Mahallesi, Caddesi 112, No:7, İç Kapı No: 11, 32000 Merkez / ISPARTA

**İstanbul Göktürk İrtibat Bürosu**  
Göktürk Merkez Mah. İstanbul Cad. Telekom Sk. No:2 İç Kapı No: 36 34077 Eyüpsultan / İSTANBUL

ahlatci\_yatirim

ahlatciyatirim

AHLATCI YATIRIM ARAŞTIRMA

ahlatciyatirim.com.tr

**444 0 968**  
bilgi@ahlatciyatirim.com.tr

**AHLATCI**  
YATIRIM