

Sabah Bülteni

16 Ocak
2024



ahlatciyatirim.com.tr

   ahlatci_yatirim   ahlatciyatirim

PİYASALARDA ABD DOLARI BASKISI YENİDEN HİSSEDİLMEMEYE BAŞLADI

Ons altında dün ABD piyasaları kapalı olması nedeniyle yatay fiyatlamların devam ettiğini görüyoruz. ABD 10 yıllık tahvil faizleri tekrar %4 seviyesine yaklaştı ve dolar endeksinde 102,50 seviyesi üzerinde kalıcılık devam ediyor. Bu gelişmelere rağmen geri çekilmeler sınırlı kalmaya devam ettiğini görüyoruz. Gram altında ABD piyasaları kapalı olduğundan kurda ve ons altında yatay fiyatlamlar ile düşük işlem hacimli işlemler dün gerçekleşti. Bugün yurt içinde ve ABD'de veri akışı zayıf kalmaya devam edecek. Bu nedenle 2000TL seviyesi yükseliş denemelerinde geçilmeyeceğini ve yatay fiyatlamaların devam edeceğini düşünüyoruz.

Türkiye İstatistik Kurumu (TÜİK) işgücü rakamlarını açıkladı. Sanayi, inşaat ve ticaret-hizmet sektörleri toplamında ücretli çalışan sayısı 2023 Kasım ayında bir önceki yılın aynı ayına göre %1,8 arttı. Ücretli çalışanların alt detaylarına bakıldığında; 2023 Kasım ayında ücretli çalışan sayısı yıllık olarak sanayi sektöründe %1,3 azaldı, inşaat sektöründe %10,2 arttı ve ticaret-hizmet sektöründe %2,1 arttı. Sanayi, inşaat ve ticaret-hizmet sektörleri toplamında ücretli çalışan sayısı 2023 Kasım ayında bir önceki aya göre %0,2 azaldı. Önceki aya kıyasla bakıldığında 2023 Kasım ayında ücretli çalışanlar aylık olarak sanayi sektöründe %0,5 azaldı, inşaat sektöründe %0,2 arttı ve ticaret-hizmet sektöründe değişmedi. Yurtiçi ekonomide büyüme rakamları daha önce hizmet ekonomisine geçildiğini göstermişti. İstihdam rakamları da üretim de düşerken, hizmet alanında artmaya devam ediyor. Artan maliyetler ve yavaşlayan siparişler daha az istihdamın ana nedenleri olarak değerlendirilebilir. Hisse senedi piyasasında bu yıl inşaat ve hizmet faaliyetleri sürdüren firmaların iş kapasitelerindeki artışın olumlu yansıması için orta-uzun vadeli portföy oluşturulabilir.

Hazine ve Maliye Bakanlığı, 2023 yılının aralık ayı ve ocak-aralık dönemi bütçe rakamlarını açıkladı. Bütçe açığı rekor seviyede görünüyor. Aralık 2023'te bütçe açığı 842 milyar 532 milyon lira, 2023 yılı bütçesi açığı, 1 trilyon 374 milyar 968 milyon lira olarak kayıtlara geçti. Dolar kuru 30 Lira'nın üzerinde fiyatlamaya devam ediyor. ABD'de Kongre müzakerecileri bu hafta vergi indirimini uzatımını görüşecek. ABD tarafında vergi indirimi aktif olarak işleme alınırsa 70 milyar Dolar büyüklüğünde bir harcama olarak yansıması bekleniyor. Bu durumda enflasyonda oluşacak yukarı hareketi baskılamak için FED yüksek faizleri beklentilerin daha ilerisine uzatabilir. Dün Avrupa da sanayi üretimi aylık bazda beklentileri karşılarken yıllık bazda karşılayamadı. Kasım ayında ticaret dengesinde ise ılımlı iyileşme olduğu kaydedildi.

EKONOMİK TAKVİM

ZAMAN	ULKE	ÖNEM	VERİ	BEKLENTİ	ÖNCEKİ	PERİYOT
10:00	Avrupa	**	Almanya Tüketici Fiyat Endeksi (TÜFE) (Yıllık)	0,037	0,032	Aralık
10:00	Avrupa	***	Almanya Tüketici Fiyat Endeksi (TÜFE) (Aylık)	0,001	-0,004	Aralık
12:00	Avrupa	**	Tüketici Enflasyon Beklentisi	-	10,5	-
13:00	Avrupa	**	Almanya ZEW Ekonomik Hissiyatı	12,7	12,8	Ocak
13:00	Avrupa	**	ZEW Ekonomik Hissiyat	21,9	23	Ocak

USD/TRY

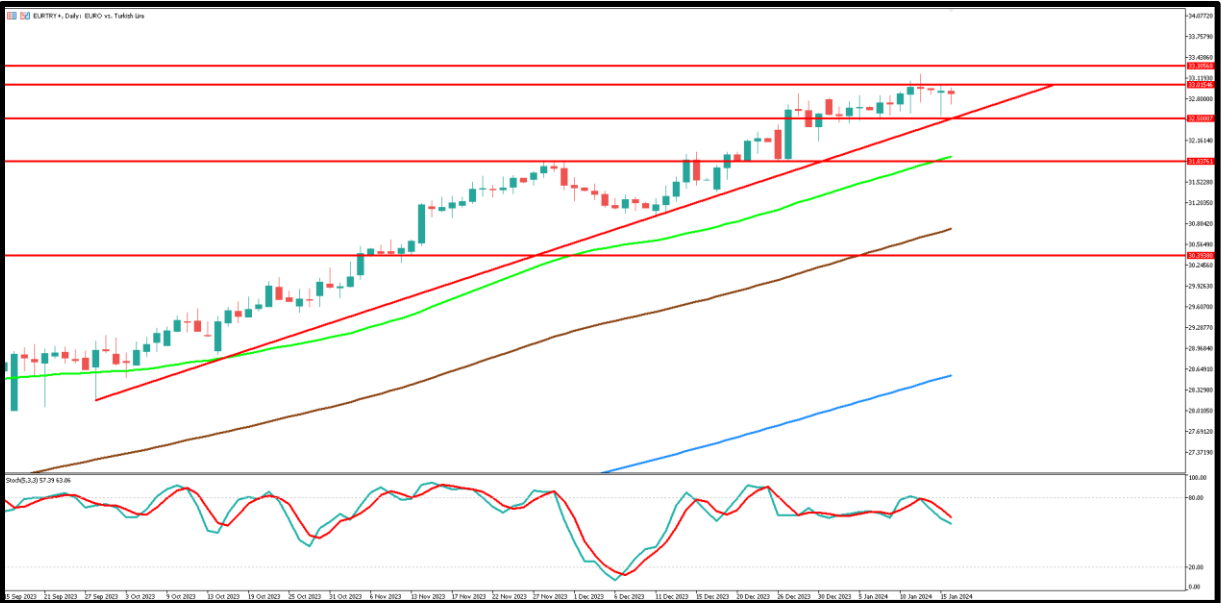
16 Ocak 2024



Kurda dün ABD piyasaları tatil nedeniyle kapalı olduğu için yatay fiyatlama gerçekleştiğini ve 30,10TL seviyesinde genel fiyatlamanın şekillendiğini görüyoruz. Bugün her iki bölgeden veri akışı zayıf kalmaya devam ederken kurda sınırlı yükseliş denemeleri olabileceğini düşünüyoruz. Teknik olarak değerlendirdiğimizde kurda 30,00TL seviyesi altına geri çekilmelerde 29,95TL ilk destek olarak karşımıza çıkıyor. Bu seviye altında fiyatlama için ise 29,90TL ve 29,80TL diğer destek bölgeleri olarak takip edilebilir. 30,00TL üzerinde yükselişlerin devamında 30,10TL ve üzerinde 30,15TL ile 30,20TL seviyeleri haftalık direnç bölgeleri olarak izlenebilir.

EUR/TRY

16 Ocak 2024



Çaprazda piyasalarda gerçekleşen yatay fiyatlamının etkisini görüyoruz. Türk Lirası dün sakin bir gün geçirirken, parite tarafında bugün açıklanacak Almanya enflasyon verisi ve Avrupa Zew ekonomik güven verileri oynaklığa neden olabilir. Teknik olarak değerlendirdiğimizde ilk direnç noktası olarak 32,95TL seviyesi takip edilebilir. Bu seviye üstünde fiyatlamalarda ise 33,10TL ve 33,20TL bölgeleri diğer direnç seviyeleri olarak ön plana çıkıyor. Geri çekilmelerde ilk destek noktası olarak 33,85TL psikolojik destek seviyesi takip edilebilir. Bu seviye altında fiyatlamalarda 32,75TL ve 32,65TL diğer destek bölgeleri olarak karşımıza çıkıyor.

EUR/USD

16 Ocak 2024



Parite son on gündür yatay dar bant içerisinde fiyatlamasına devam ederken yükseliş trendi 1,0930 seviyesine kadar yükseldi. Bu nedenle bugün Almanya'da açıklanacak enflasyon verisi öncesinde bu seviye altına geri çekilme yaşandığını görüyoruz. ABD tarafında veri akışı sınırlı kalmaya bugün de devam edecek. Teknik olarak paritede geri çekilmelerde 1,0900 noktasını ve bu seviye altında 1,0980 bölgesini yakın destek seviyeleri olarak izlenebilir. Bu destek noktalarının altında ise 1,0950 yakından izleniyor olacak. Yükselişlerin devamında 1,1000 ana direnç noktası, ayrıca psikolojik olarak daha önce geçilemediği dönemler oldu. Bu seviyenin yukarı yönlü geçilememesi durumunda 1,0930 ve 1,0950 seviyeleri diğer direnç bölgeleri olarak izlenebilir.

ONS ALTIN

16 Ocak 2024



Ons altında dün ABD piyasaları kapalı olması nedeniyle yatay fiyatlamaların devam ettiğini görüyoruz. ABD 10 yıllık tahvil faizleri tekrar %4 seviyesine yaklaştı ve dolar endeksinde 102,50 seviyesi üzerinde kalıcılık devam ediyor. Bu gelişmelere rağmen geri çekilmeler sınırlı kalmaya devam ettiğini görüyoruz. Teknik olarak ilk destek noktası 2045 dolar takip edilirken bu seviye altında 2035 ve 2025 dolar diğer destek bölgeleri olarak karşımıza çıkıyor. Yükselişlerde ise 2050 dolar seviyesi üzerinde kalıcılık devam etmesi durumunda 2060 dolar ile 2070 dolar seviyeleri direnç bölgeleri olarak takibimizde olacak.

GBP/USD

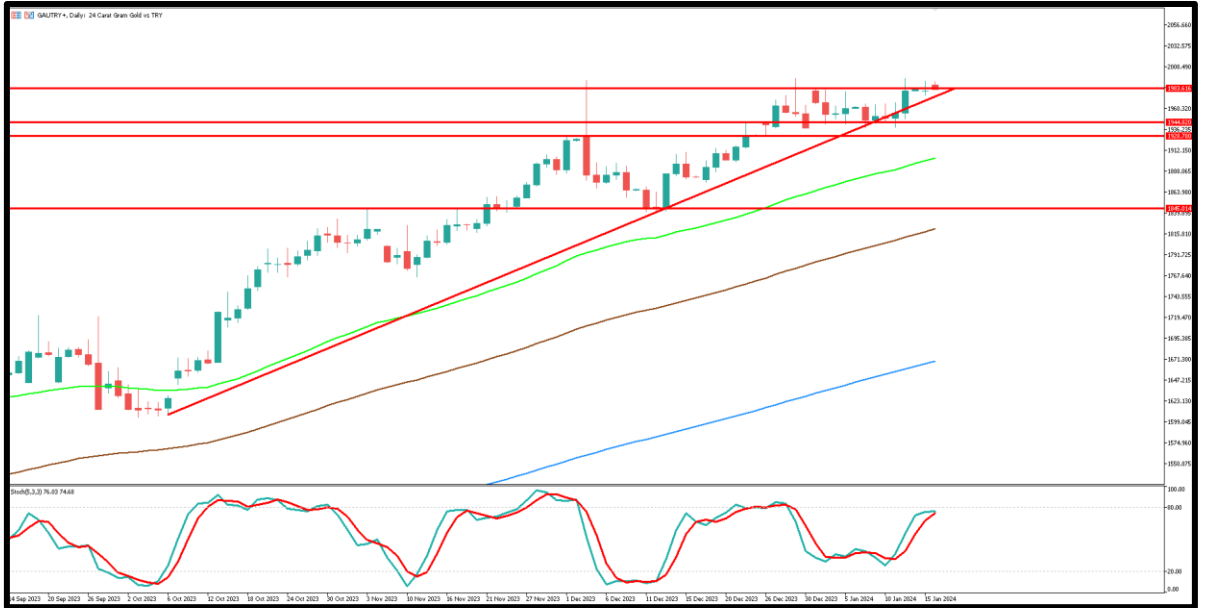
16 Ocak 2024



Paritede ABD piyasaları tatil nedeni ile kapalı olduğu günde dolar endeksinde yaşanan yükseliş ile birlikte zayıf bir görünüm dün hakimdi. Bugün ABD'de veri akışı zayıf kalmaya devam ederken, İngiltere'de işsizlik oranı ve işsizlik hak başvuru sayısı değişimi takip edilecek. Teknik olarak değerlendirdiğimizde 1,2680 seviyesi üzerinde yeni yükselişler için kalıcı fiyatlamanın devamı gerekiyor. İlk direnç noktası 1,2700 ve üstünde fiyatlama için 1,2720 ve 1,2750 sırasıyla direnç bölgeleri olarak izlenebilir. Geri çekilmelerde 1,2680 destek seviyesi takip edilecek. Bu seviye altında destek seviyesi olarak 1,2650 psikolojik destek seviyesi ve sonrasında 1,2630 bölgeleri genel olarak izlenebilir.

GRAM ALTIN

16 Ocak 2024



Gram altında ABD piyasaları kapalı olduğundan kurda ve ons altında yatay fiyatlamalar ile düşük işlem hacimli işlemler dün gerçekleşti. Bugün yurt içinde ve ABD'de veri akışı zayıf kalmaya devam edecek. Bu nedenle 2000TL seviyesi yükseliş denemelerinde geçilmeyeceğini ve yatay fiyatlamanın devam edeceğini düşünüyoruz. Teknik olarak ilk direnç seviyesi 1990TL takip edilirken, bu seviye üzerinde 1995TL ve 2000TL seviyesi direnç bölgeleri olarak takip edilebilir. Geri çekilmelerde ise 1980TL noktası ilk destek olarak takip edilebilir. Bu fiyatlama altında 1970TL ve 1960TL seviyeleri diğer destek bölgeleri olarak izleniyor olacak.



Sabah Bülteni

2023 4. Çeyrek Müşteri K/Z Dağılımı:

%29,63 Karda / %70,37 Zararda

Ahlatcı Yatırım araştırma departmanı tarafından hazırlanmıştır.

Bizi seçtiğiniz için teşekkürler.

Hazırlayan: **Barış ÜRKÜN** Araştırma Müdürü
Tuğba EKİN Araştırma Uzmanı



İstanbul Genel Müdürlük Merkez Ofis

Maslak Mahallesi, Taşyoncası Sokak T4a Blok
Kat: -1 NO: 296 Maslak 34485 Sarıyer / İSTANBUL

İstanbul Sarıyer Şube

Sarıyer Mahallesi Meserburnu Caddesi No: 25 Sarıyer / İSTANBUL

Çorum Şube

Gülabbey Mahallesi, Eğridere Sokak No17 Merkez / ÇORUM

Mersis No: 0010056453000026

Ankara İrtibat Bürosu

Sığırtıcı Caddesi No:2 Blok No:60 D Blok No:85 Sığırtıcı Çankaya / ANKARA

Denizli İrtibat Bürosu

Çağrı Mustafa Kemal Bulvarı Blok No: 55 Kat:4 Başpınar Bölümü Pamukkale / DENİZLİ

İsparta İrtibat Bürosu

Çarşıbaşı Mahallesi, Caddesi 102, No:2 Ç, İsparta No: 31, 32000 Isparta / İSPARTA

İstanbul Göktürk İrtibat Bürosu

Göktürk Merkez Mah. İncebaşı Çarş. Telekom Sk. No:2 Ç, Kat:No: 30 34077 Çayyolu / İSTANBUL

Sermaye Piyasası Kurulunun "Yatırım Hizmetleri ve Faaliyetleri ile Yeni Hizmetler İçin Esaslar" Hükümlerine Tabiiği Uyarınca Yayınlanmasında Zorunlu Olan

Bu belge yer olan yatırım, SİG, yatırım ve taşıma yatırım danışmanlığı kapsamında değildir. Yatırım danışmanlığı hizmeti, peki bu belge ile teklif edilmektedir ancak bu belgeyle herhangi bir teklif sunulmamaktadır. Bu belge yer olan yatırım ve taşıma, bir genel niteliktedir. Bu belgeye mali durumunuz ile ilgili ayrıntılı bilgi edinmek için uzmanla görüşünüz. Bu belgede, sadece bu belge yer akıllıca karar vermeniz için bir bilgi vermektedir ancak bu belgeyle ilgili karar vermeniz için yeterli bilgi vermemektedir. Bu belgeyle ilgili karar vermeniz için uzmanla görüşünüz.

ahlatcı_yatırım

ahlatciyatirim

AHLATCI YATIRIM ARAŞTIRMA

ahlatciyatirim.com.tr

444 0 968
bilgi@ahlatciyatirim.com.tr

