

Sabah Bülteni

17 Ocak
2024



ahlatciyatirim.com.tr

   [ahlatci_yatirim](#)

  [ahlatciyatirim](#)

FAİZ İNDİRİMLERİNİN GEÇİKMESİ VE YÜKSEK ENFLASYON BEKLENTİLERİ PİYASALARI TEDİRGİN EDİYOR

Kurda yatay fiyatlama haftanın ikinci işlem gününde de devam etti. Veri akışının zayıf olması gün içi dar bir bant içinde fiyatlamaların gerçekleşmesine neden oldu. Bugün ABD'de perakende satışlar, sanayi üretimi verileri takip edilirken, yurt içinde veri akışı zayıf kalmaya devam edecek. EURTRY çaprazında parite etkisi aşağı yönlü baskı oluştururken, Türk Lirası'nda değer değişimi gerçekleşmediği günde dün 32,80TL altında kapanış gerçekleşti. Bugün yurt içinde veri akışı zayıf, Avrupa'da enflasyon verisi ve ECB Başkanı Lagarde açıklamaları takip edilecek. EURUSD paritesinde 1,0930 teknik olarak aşağı kırıldıktan sonra dolar endeksinde yaşanan yükseliş ve tahvil faizlerinde yaşanan yükseliş ile birlikte geri çekilme yaşandı. Bugün ABD'de perakende satışlar, sanayi üretimi verileri küresel büyüme öncü göstergeleri olarak takip edilirken, Avrupa'da enflasyon verisi Avrupa Merkez Bankası'nın faiz politikasını belirlemesinde etkili olacağı için önemli. Aynı zamanda ECB Başkanı Lagarde açıklamaları açıklanan enflasyon verisinin kendi politikaları için ne anlama geldiğini piyasaların öğrenmesi için ön plana çıkacak.

Ons altında dolar endeksi 103 seviyesi üzerine yükselişken ABD 10 yıllık tahvil faizleri %4,05 seviyesine kadar devam eden yükselişte beraberinde geldi. Özellikle bu sabah Çin tarafında açıklanan verilerin büyüme noktasında piyasaları tatmin etmemesi ve resesyon endişeleri ile birlikte yüksek enflasyon beklentisinin yüksek faizlerle birlikte gündeme gelmesine neden oldu. Bu beklentiler ile dün ons altında 2045 dolar seviyesinin aşağı yönlü kırıldığını görüyoruz. Bugün ABD'den gelecek verilerle birlikte geri çekilme devam edebilir.

Gram altında özellikle kurda yatay fiyatlama ile birlikte ons altında yaşanan tahvil ve dolar endeksinde yaşanan yükseliş ile birlikte geri çekilme gram altında da etkili oldu. Bugün veri akışı haftanın en yoğun günü. Küresel piyasalarda faiz indirim beklentisi ötelenmesi ons altını aşağı yönlü baskılamaya devam edebilir. Gram altında özellikle kurda yatay fiyatlama ile birlikte ons altında yaşanan tahvil ve dolar endeksinde yaşanan yükseliş ile birlikte geri çekilme gram altında da etkili oldu. Bugün veri akışı haftanın en yoğun günü. Küresel piyasalarda faiz indirim beklentisi ötelenmesi ons altını aşağı yönlü baskılamaya devam edebilir. GBPUSD paritesinde 1,2680 ve 1,2650 destek seviyeleri aynı gün dolar endeksinde yaşanan yükseliş ile aşağı yönlü kırıldı. Bugün ABD'de perakende satışlar, sanayi üretimi verileri takip edilirken, İngiltere'de aralık ayı enflasyon verisi ön plana çıkacak.

EKONOMİK TAKVİM

ZAMAN	ULKE	ÖNEM	VERİ	BEKLENTİ	ÖNCEKİ	PERİYOT
10:00	İngiltere	**	Tüketici Fiyat Endeksi (TÜFE)	0,2%	-0,2%	Aralık
10:00	İngiltere	***	Tüketici Fiyat Endeksi (TÜFE) (Yıllık)	3,8%	3,9%	Aralık
10:00	İngiltere	**	Üretici Fiyat Endeksi (ÜFE) Girişi (Aylık)	-0,6%	-0,3%	Aralık
13:00	Avrupa	**	Çekirdek Tüketici Fiyat Endeksi (TÜFE) (Yıllık)	3,4%	3,6%	Aralık
13:00	Avrupa	***	Tüketici Fiyat Endeksi (TÜFE) (Aylık)	0,2%	-0,6%	Aralık
16:30	ABD	***	Çekirdek Perakende Satışlar (Aylık)	0,2%	0,2%	Aralık
16:30	ABD	**	Perakende Denetimi (Aylık)	-	0,4%	Aralık
16:30	ABD	**	Perakende Satışlar (Aylık)	0,4%	0,3%	Aralık
17:15	ABD	**	Sanayi Üretimi (Aylık)	0,0%	0,2%	Aralık
17:15	ABD	**	Sanayi Üretimi (Yıllık)	-	-0,39%	Aralık
18:15	Avrupa	***	AMB Başkanı Lagarde'ın Konuşması	-	-	-

USD/TRY

17 Ocak 2024



Kurda yatay fiyatlama haftanın ikinci işlem gününde de devam etti. Veri akışının zayıf olması gün içi dar bir bant içinde fiyatlamanın gerçekleşmesine neden oldu. Bugün ABD'de perakende satışlar, sanayi üretimi verileri takip edilirken, yurt içinde veri akışı zayıf kalmaya devam edecek. Teknik olarak değerlendirdiğimizde kurda 30,05TL seviyesi altına geri çekilmelerde 30,05TL ilk destek olarak karşımıza çıkıyor. Bu seviye altında fiyatlama için ise 30,00TL ve 29,90TL diğer destek bölgeleri olarak takip edilebilir. 30,00TL üzerinde yükselişlerin devamında 30,10TL ve üzerinde 30,15TL ile 30,20TL seviyeleri haftalık direnç bölgeleri olarak izlenebilir.

EUR/TRY

17 Ocak 2024



Çaprazda parite etkisi aşağı yönlü baskı oluştururken, Türk Lirası'nda değer değişimi gerçekleşmediği günde dün 32,80TL altında kapanış gerçekleşti. Bugün yurt içinde veri akışı zayıf, Avrupa'da enflasyon verisi ve ECB Başkanı Lagarde açıklamaları takip edilecek. Teknik olarak değerlendirdiğimizde ilk direnç noktası olarak 32,85TL seviyesi takip edilebilir. Bu seviye üstünde fiyatlamalarda ise 32,95TL ve 33,00TL bölgeleri diğer direnç seviyeleri olarak ön plana çıkıyor. Geri çekilmelerde ilk destek noktası olarak 33,70TL psikolojik destek seviyesi takip edilebilir. Bu seviye altında fiyatlamalarda 32,60TL ve 32,50TL diğer destek bölgeleri olarak karşımıza çıkıyor.

EUR/USD

17 Ocak 2024



Paritede 1,0930 teknik olarak aşağı kırıldıktan sonra dolar endeksinde yaşanan yükseliş ve tahvil faizlerinde yaşanan yükseliş ile birlikte geri çekilme yaşandı. Bugün ABD'de perakende satışlar, sanayi üretimi verileri takip edilirken. Avrupa'da enflasyon verisi ve ECB Başkanı Lagarde açıklamaları ön plana çıkacak. Teknik olarak geri çekilmelerde 1,0850 noktasını ve bu seviye altında 1,0820 bölgesini yakın destek seviyeleri olarak izlenebilir. Bu destek noktalarının altında ise 1,0800 yakından izleniyor olacak. Yükselişlerin devamında 1,0900 ana direnç noktası, ayrıca psikolojik olarak daha önce geçilemediği dönemler oldu. Bu seviyenin yukarı yönlü geçilememesi durumunda altında 1,0880 ve üzerinde 1,0930 seviyeleri diğer direnç bölgeleri olarak izlenebilir.

ONS ALTIN

17 Ocak 2024



Ons altında dolar endeksi 103 seviyesi üzerine yükselişken ABD 10 yıllık tahvil faizleri %4,05 seviyesine kadar devam eden yükselişte beraberinde geldi. Bu gelişme ile 2045 dolar seviyesinin aşağı yönlü kırıldığını görüyoruz. Bugün ABD'den gelecek verilerle birlikte geri çekilme devam edebilir. Teknik olarak ilk destek noktası 2020 dolar takip edilirken bu seviye altında 2015 ve 2010 dolar diğer destek bölgeleri olarak karşımıza çıkıyor. Yükselişlerde ise 2020 dolar seviyesi üzerinde kalıcılık devam etmesi durumunda 2030 dolar ile 2040 dolar seviyeleri direnç bölgeleri olarak takibimizde olacak.

GBP/USD

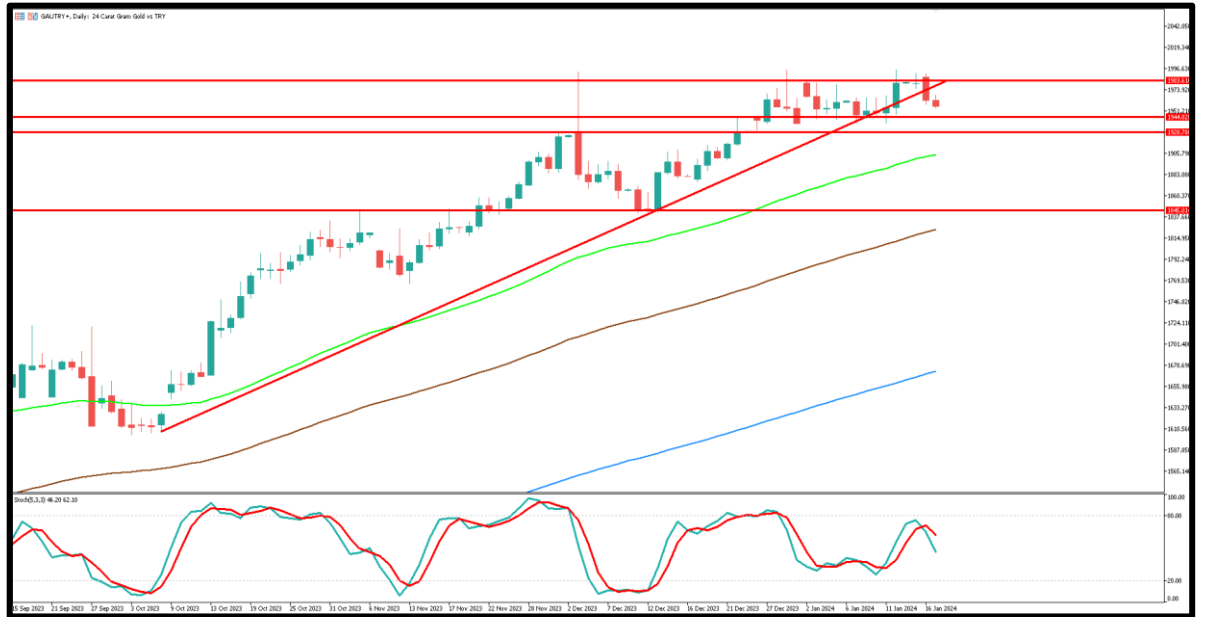
17 Ocak 2024



Paritede 1,2680 ve 1,2650 destek seviyeleri aynı gün dolar endeksinde yaşanan yükseliş ile aşağı yönlü kırıldı. Bugün ABD'de perakende satışlar, sanayi üretimi verileri takip edilirken, İngiltere'de aralık ayı enflasyon verisi ön plana çıkacak. Teknik olarak değerlendirdiğimizde 1,2600 seviyesi üzerinde yeni yükselişler için kalıcı fiyatlamamızın devamı gerekiyor. İlk direnç noktası 1,2630 ve üstünde fiyatlama için 1,2650 ve 1,2670 sırasıyla direnç bölgeleri olarak izlenebilir. Geri çekilmelerde 1,2600 destek seviyesi takip edilecek. Bu seviye altında destek seviyesi olarak 1,2580 psikolojik destek seviyesi ve sonrasında 1,2550 bölgeleri genel olarak izlenebilir.

GRAM ALTIN

17 Ocak 2024



Gram altında özellikle kurda yatay fiyatlama ile birlikte ons altında yaşanan tahvil ve dolar endeksinde yaşanan yükseliş ile birlikte geri çekilme gram altında da etkili oldu. Bugün veri akışı haftanın en yoğun günü. Küresel piyasalarda faiz indirim beklentisi ötelenmesi ons altına aşağı yönlü baskılamaya devam edebilir. Teknik olarak ilk direnç seviyesi 1965TL takip edilirken, bu seviye üzerinde 1970TL ve 1975TL seviyesi direnç bölgeleri olarak takip edilebilir. Geri çekilmelerde ise 1950TL noktasi ilk destek olarak takip edilebilir. Bu fiyatlama altında 1940TL ve 1930TL seviyeleri diğer destek bölgeleri olarak izleniyor olacak.



Sabah Bülteni

2023 4. Çeyrek Müşteri K/Z Dağılımı:

%29,63 Karda / %70,37 Zararda

Ahlatcı Yatırım araştırma departmanı tarafından hazırlanmıştır.

Bizi seçtiğiniz için teşekkürler.

Hazırlayan: **Barış ÜRKÜN** Araştırma Müdürü
Tuğba EKİN Araştırma Uzmanı



İstanbul Genel Müdürlük Merkez Ofis

Maslak Mahallesi, Taşyoncası Sokak T4a Blok
Kat: -1 NO: 256 Maslak 34485 Sarıyer / İSTANBUL

İstanbul Sarıyer Şube

Sarıyer Mahallesi Meserburnu Caddesi No: 25 Sarıyer / İSTANBUL

Çorum Şube

Gülabbey Mahallesi, Eğridere Sokak No17 Merkez / ÇORUM

Mersis No: 0010056453000026

Ankara İrtibat Bürosu

Sığırtıcı Caddesi No:2 Blok No:60 D Blok No:5 Sığırtıcı Çankaya / ANKARA

Denizli İrtibat Bürosu

Çağrı Mustafa Kemal Bulvarı Blok No: 55 Kat:4 Başpınar Bölümü Pamukkale / DENİZLİ

İsparta İrtibat Bürosu

Çarşıbaşı Mahallesi, Caddesi 102, No:2 Ç. Kaş No: 11, 32010 Merkez / İSPARTA

İstanbul Göktürk İrtibat Bürosu

Göktürk Merkez Mah. İncebaşı Çarş. Telekom Sk. No:2 Ç. Kaş No: 35 34077 Çayırdağı / İSTANBUL

Sermaye Piyasası Kurulunun "Yatırım Hizmetleri ve Faaliyetleri ile Yeni Hizmetlere İlişkin Esaslar" Hükümlerine Tabiiği Uyarınca Yayınlanmasında Zorunlu Olan

Bu belge yer alan yatırım, bilgi, yorum ve tavsiyeyle yatırım kararlarınızı bağlamaz. Yatırım kararlarınızı izlemeniz, pekiştirme veya terkinde kararlarınızı değiştirme sorumluluğu tamamen size aittir. Bu belge yer alan yorum ve tavsiyelerle ilgili sorumluluklar, bu belgeye özel durumlar için bu belge ile ilgili herhangi bir bilgiye ilişkin değildir. Bu nedenle, sadece bu belge yer alan bilgileri dikkate alarak yatırım kararı vermeniz, diğer bilgileri dikkate alarak yatırım kararlarınızı almanız önerilir.

ahlatcı_yatırım

ahlatciyatirim

AHLATCI YATIRIM ARAŞTIRMA

ahlatciyatirim.com.tr

444 0 968
bilgi@ahlatciyatirim.com.tr

