

Sabah Bülteni

18 Ocak
2024



ahlatciyatirim.com.tr

 ahlatci_yatirim  ahlatciyatirim

FAİZ İNDİRİMLERİ BAŞLAMA TARİHİ ÖTELENDİKÇE PİYASA NEGATİF TEPKİ VERİYOR

Ay sonu merkez bankaları etkisi ve 4. Çeyrek bilançoların fiyatlanmaya başlanması bekleniyor. Yatırımcılarsa portföylerinde kısa vade alım-satım hareketinden orta-uzun vade işlemlere yönelmeye başladı diyebiliriz.

İngiltere'de enflasyon artmaya devam ediyor. Orta uzun vade enflasyon hedefine hala uzak olan ekonomide, fiyatlardaki genel artışla faizlerin Euro Bölgesinden daha uzun süre yüksek kalması beklenebilirdi. Fakat enflasyon tüketici tarafında artış gösterirken, üretim tarafında ise düşüyor. Satın alınan malzeme, yakıtların fiyat endeksleri (girdi fiyatları) ile fabrika çıkış fiyatları (çıkış fiyatları) dahil olmak üzere Birleşik Krallık'taki üreticiler tarafından satın alınan ve satılan malların fiyatlarındaki bu düşüş ise İngiltere ekonomisinde enflasyonu uzun sürmeden dengeleyebilir.

Euro Bölgesinde tüketici fiyat endeksi rakamları beklentileri karşıladı. Kasım ayına kıyasla ise marjinal artış hızında artış olduğunu görüyoruz. Bu da FED'in 2024'de merkez bankalarının faiz indirimleri için öncü olması beklenirken her iki taraf içinde faiz indirimleri yılın ikinci yarısına kalabilir.

Dün erken saatlerde büyük dünya ekonomisinden Çin gayri safi yurtiçi hasılası (4. Çeyrek) yıllık bazda ve aylık bazda beklentileri karşıladı. Sanayi üretiminde artış kaydedildi. İşsizlik oranlarında 0,1% artış olmasına karşın genel olarak Çin'den gelen verilerin pozitif olduğu söylenebilir. Çin'de görülebilecek bir daralma, önemli bir yan sanayi ve hammadde tedarikçisi olduğu için küresel ekonomileri negatif etkilerken, genişleme ise artı olarak yansıyor.

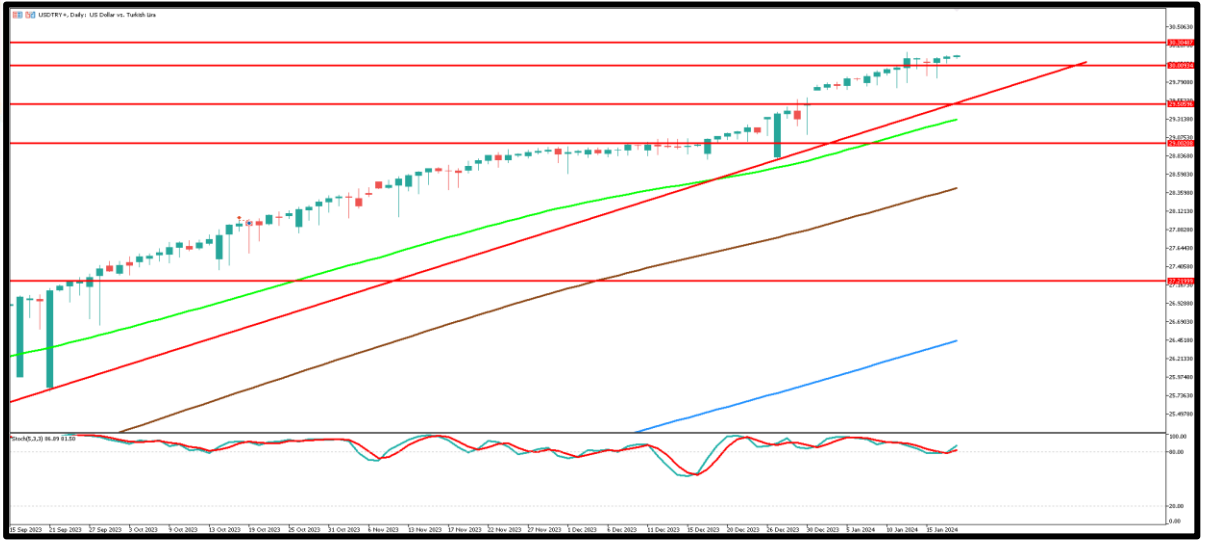
Altın fiyatları Çarşamba günü, güçlü ekonomik verilerin doları ve ABD tahvillerini güçlendirmesi ve ABD'nin Mart ayında faiz indirimine ilişkin piyasa beklentilerini düşürmesiyle bir ayın en düşük seviyesine geriledi. Yeni güne ise hafif tepki alımlarıyla başladığı gözleniyor. DolarTL'nin yukarı yönlü hareketinin devamına rağmen ons Altın'ın ABD'de Fed'in faiz indirim beklentilerinin gelen veriler ve Fed yetkililerinin şahin söylemleriyle birlikte düşmesi sonucu olarak önceki günü düşüşle tamamladı. Böylece Gram Altın ons Altın kaynaklı olarak arka arkaya iki günlük düşüş serisi oluşturmuş oldu.

**EKONOMİK
TAKVİM**

ZAMAN	ULKE	ÖNEM	VERİ	BEKLENTİ	ÖNCEKİ	PERİYOT
14:30	Türkiye	**	Brüt Döviz Rezervleri	-	91,97B	-
14:30	Türkiye	**	Net Döviz Rezervleri	-	32,3%	-
15:30	Avrupa	**	Avrupa Merkez Bankası Para Politikası Toplantı Tutanaklarının Yayınlanması			
16:30	ABD	***	İşsizlik Haklarından Yararlanma Başvuruları	207K	202K	-
16:30	ABD	**	Philadelphia Fed İmalat Endeksi	-800,0%	-1050,0%	Ocak
18:15	Avrupa	***	AMB Başkanı Lagarde'ın Konuşması	-	-	-
19:00	ABD	**	Ham Petrol Stokları	-	1,338M	-

USD/TRY

18 Ocak 2024



Kurda kalıcı yükseliş devam ediyor. 30TL üzerinde kalıcılık gerçekleştiikten sonra gün içi yükseliş marjlarının genişlediğini görüyoruz. Bugün yurt içinde döviz rezervleri açıklanacak. ABD'de ise ham petrol fiyatları, işsizlik haklarından yararlanma başvuruları ve Philadelphia Fed imalat endeksi açıklanacak. Teknik olarak değerlendirdiğimizde kurda 30,10TL seviyesi altına geri çekilmelerde 30,05TL ilk destek olarak karşımıza çıkıyor. Bu seviye altında fiyatlama için ise 30,00TL ve 29,90TL diğer destek bölgeleri olarak takip edilebilir. 30,00TL üzerinde yükselişlerin devamında 30,15TL ve üzerinde 30,20TL ile 30,25TL seviyeleri haftalık direnç bölgeleri olarak izlenebilir.

EUR/TRY

18 Ocak 2024



Çaprazda yatay ve zayıf görünümün kısmi yukarıya döndüğünü söyleyebiliriz. Paritede bugün yaşanan yükseliş Türk Lirası'nda da değer kaybını yaratıyor. Bugün yurt içinde döviz rezervleri açıklanırken, Avrupa'da ECB tutanakları ve Başkan Lagarde açıklamaları takip edilecek. Teknik olarak değerlendirdiğimizde ilk direnç noktası olarak 33,00TL seviyesi takip edilebilir. Bu seviye üstünde fiyatlamalarda ise 33,10TL ve 33,20TL bölgeleri diğer direnç seviyeleri olarak ön plana çıkıyor. Geri çekilmelerde ilk destek noktası olarak 32,85TL psikolojik destek seviyesi takip edilebilir. Bu seviye altında fiyatlamalarda 32,75TL ve 32,65TL diğer destek bölgeleri olarak karşımıza çıkıyor.

EUR/USD

18 Ocak 2024



Paritede birkaç gündür güçlü kalan Dolar ve tahvil faizlerinde yaşanan yükseliş sonrası kısmi bir düzeltme hareketi yaşanıyor. Avrupa'da enflasyon ABD'de olduğu gibi beklentilerin üzerinde gerçekleşti. Bugün ABD'de işsizlik haklarından yararlanma başvuruları ve Philadelphia Fed imalat endeksi, Avrupa'da ise ECB tutanaklar ve Lagarde açıklamaları var. Teknik olarak geri çekilmelerde 1,0870 noktasını ve bu seviye altında 1,0850 bölgesini yakın destek seviyeleri olarak izlenebilir. Bu destek noktalarının altında 1,0830 yakından izleniyor olacak. Yükselişlerin devamında 1,0900 ana direnç noktası, psikolojik bir direnç seviyesi. Bu seviyenin yukarı yönlü geçilmesi durumunda 1,0920 ve üzerinde 1,0950 seviyeleri diğer direnç bölgeleri olarak izlenebilir.

ONS ALTIN

18 Ocak 2024



Altın fiyatları Çarşamba günü, güçlü ekonomik verilerin doları ve ABD tahvillerini güçlendirmesi ve ABD'nin Mart ayında faiz indirimine ilişkin piyasa beklentilerini düşürmesiyle bir ayın en düşük seviyesine geriledi. Yeni güne ise hafif tepki alımlarıyla başladığı gözleniyor. Teknik olarak ilk destek noktası 2005 dolar takip edilirken bu seviye altında 2000 ve 1990 dolar diğer destek bölgeleri olarak karşımıza çıkıyor. Yükselişlerde ise 2010 dolar seviyesi üzerinde kalıcılık gerçekleşmesi durumunda 2020 dolar ile 2030 dolar seviyeleri direnç bölgeleri olarak takibimizde olacak.

GBP/USD

18 Ocak 2024



Dün İngiltere'de enflasyona ilişkin manşet ve temel göstergeler yukarı yönlü sürpriz yaptı. GBPUSD paritesi bu veri sonrası dün 1,2650 seviyesinin üzerinde kapanarak düşüş düzeltmesinin durulduğunu teyit etti ve yükseliş eğilimini yeniden kazanma girişimine yöneldi. Teknik olarak değerlendirdiğimizde 1,2680 seviyesi üzerinde yeni yükselişler için kalıcı fiyatlamanın devamı gerekiyor. İlk direnç noktası 1,2700 ve üstünde fiyatlama için 1,2730 ve 1,2750 sırasıyla direnç bölgeleri olarak izlenebilir. Geri çekilmelerde 1,2680 destek seviyesi takip edilecek. Bu seviye altında destek seviyesi olarak 1,2650 psikolojik destek seviyesi ve sonrasında 1,2630 bölgeleri genel olarak izlenebilir.

GRAM ALTIN

18 Ocak 2024



DolarTL'nin yukarı yönlü hareketinin devamına rağmen ons Altın'ın ABD'de Fed'in faiz indirimi beklentilerinin gelen veriler ve Fed yetkililerinin şahin söylemleriyle birlikte düşmesi sonucu olarak önceki günü düşüşle tamamladı. Böylece Gram Altın ons Altın kaynaklı olarak arka arkaya iki günlük düşüş serisi oluşturmuş oldu. Teknik olarak ilk direnç seviyesi 1950TL takip edilirken, bu seviye üzerinde 1960TL ve 1970TL seviyesi direnç bölgeleri olarak takip edilebilir. Geri çekilmelerde ise 1940TL noktası ilk destek olarak takip edilebilir. Bu fiyatlama altında 1930TL ve 1920TL seviyeleri diğer destek bölgeleri olarak izleniyor olacak.



Sabah Bülteni

2023 4. Çeyrek Müşteri K/Z Dağılımı:

%29,63 Karda / %70,37 Zararda

Ahlatcı Yatırım araştırma departmanı tarafından hazırlanmıştır.

Bizi seçtiğiniz için teşekkürler.

Hazırlayan: **Barış ÜRKÜN** Araştırma Müdürü
Tuğba EKİN Araştırma Uzmanı



İstanbul Genel Müdürlük Merkez Ofis

Maslak Mahallesi, Taşyoncası Sokak T4a Blok
Kat: -1 NO: 256 Maslak 34485 Sarıyer / İSTANBUL

İstanbul Sarıyer Şube

Sarıyer Mahallesi Meserburnu Caddesi No: 25 Sarıyer / İSTANBUL

Çorum Şube

Gülabbey Mahallesi, Eğridere Sokak No17 Merkez / ÇORUM

Mersis No: 0010056453000026

Ankara İrtibat Bürosu

Sığırtıcı Caddesi No:2 Blok No:5000010 Çankaya / ANKARA

Denizli İrtibat Bürosu

Çağrı Mustafa Kemal Bulvarı Blok No: 55 Kat:4 Başpınar Bölümü Pamukkale / DENİZLİ

İsparta İrtibat Bürosu

Çarşıbaşı Mahallesi, Caddesi 102, No:2 Ç, Kaya No: 10, 32000 Merkez / İSPARTA

İstanbul Göktürk İrtibat Bürosu

Göktürk Merkez Mah. İncebaşı Çarş. Telekom Sk. No:2 Ç, Kaya No: 30 34077 Çayırdağı / İSTANBUL

Sermaye Piyasası Kurulunun "Yatırım Hizmetleri ve Faaliyetleri ile Yeni Hizmetlere İlişkin Esaslar" Hükümlerine Tabiiği Uyarınca Yayınlanmasında Zorunlu Olan

Bu belge yer alan yatırım, bilgi, yorum ve tavsiyeyle yatırım kararlarınızı kapsayıcı değildir. Yatırım kararlarınızı yaparken, peki bu belge ile faaliyetler hakkında bilgi sağlanmaktadır. Bu belge yer alan yorum ve tavsiyelerle ilgili sorumluluklar, bu belgeyi okuyanların sorumluluğundadır. Yatırım kararlarınızı yaparken, peki bu belge ile faaliyetler hakkında bilgi sağlanmaktadır. Bu belgeyi okuyanların sorumluluğundadır. Yatırım kararlarınızı yaparken, peki bu belge ile faaliyetler hakkında bilgi sağlanmaktadır.

ahlatcı_yatırım

ahlatciyatirim

AHLATCI YATIRIM ARAŞTIRMA

ahlatciyatirim.com.tr

444 0 968
bilgi@ahlatciyatirim.com.tr

