

Sabah Bülteni

19 Ocak
2024



ahlatciyatirim.com.tr

   [ahlatci_yatirim](#)

  [ahlatciyatirim](#)

ABD TAHVİL FAİZLERİ YÜKSELİRKEN PİYASALAR BU GELİŞMEYİ TEMKİNLİ İZLEMeye DEVAM EDİYOR

Kurda son birkaç gündür günlük yükseliş sonrası yatay fiyatlamaya geçtiğini görüyoruz. Haftanın son işlem gününde yurt içinde merkezi hükümet borç stoğu açıklanırken ABD'de veri akışı sınırlı kalmaya devam edecek. Genel olarak aşağı yönlü hareketlerin sınırlı kalmaya devam edeceğini düşünüyoruz. Parite güçlü dolar baskısı ile toparlanmakta zorlanıyor. Dün gün içi 1,0900 üzerine yükseliş gerçekleşmesine rağmen bu seviye üzerinde kalıcılık sağlanamadı. Bugün Avrupa'da Almanya ÜFE verisi ile Lagarde açıklamaları yakından takip edilirken, ABD'de veri akışı sınırlı kalmaya devam edecek.

Ons altında dün 2000 dolar seviyesine doğru geri çekilme sonrasında bugün toparlama çabaları sınırlı kaldığını görüyoruz. Dolar endeksinin güçlü kalması ve tahvil faizlerinde yeniden yükseliş yaşanması yukarı yönlü fiyatlamaya üzerinde baskı yaratıyor. Bugün veri akışı küresel piyasalarda sınırlı olacak. Dün gram altın ve kur tarafında haftanın en sıkışık ve dar bant içinde gerçekleşen gününü yaşadık. Bugün veri akışının da zayıf olması ile birlikte benzer fiyatlamaları görebiliriz. Ons altını güçlü dolar ve yüksek tahvil faizleri baskılamakta, kurda gün içi sınırlı yükselişler olsa da yatay fiyatlamaya devamı beklenebilir.

Yurt içinde Borsa İstanbul'da uluslararası kredi derecelendirme kuruluşu Moody's' in 17 bankanın görünümünü durağandan pozitif çevirmesi ile banka hisse senetleri gün içinde pozitif fiyatlamasına rağmen kapanışa doğru kar realizasyonları etkisinde negatif görünümde kaldı. Türkiye Cumhuriyet Merkez Bankasının (TCMB) haftalık para ve banka istatistikleri açıklandı. Brüt döviz rezervleri, 5 Ocak'ta 91 milyar 973 milyon dolar seviyesinde bulunan Merkez Bankası, 12 Ocak haftasında brüt döviz rezervlerini 17 milyar dolar artışla 91 milyar 990 milyon dolara yükseltti. Bu dönemde altın rezervleri 172 milyar dolar artışla 47 milyar 638 milyar dolardan 47 milyar 810 milyar dolara çıktı. Böylece toplam rezervler bir önceki haftaya kıyasla 187 milyar dolar artışla 139 milyar 612 milyar dolardan 139 milyar 799 milyar dolara yükseldi.

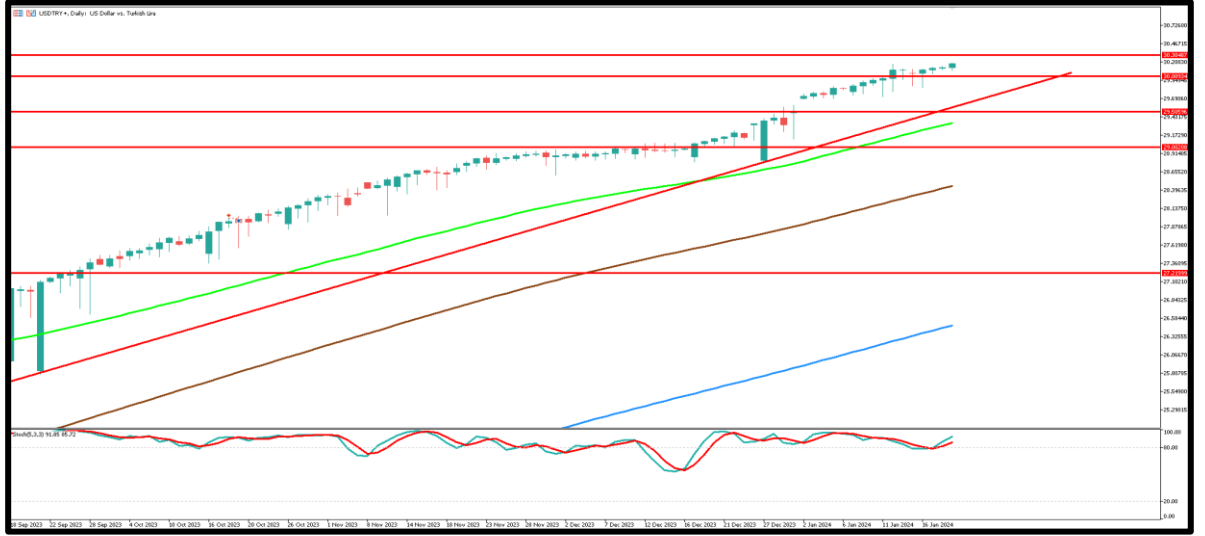
ABD tarafında işsizlik maaşı başvurularının sayısı Şubat 2023 tarihinden bu yana en düşük seviyesine indi. Philadelphia Fed İmalat Endeksi ise düşüş kaydedildi. Aralık ayı konut başlangıçlarında geri çekilme olmasına rağmen inşaat izinlerinde ise artış görülüyor. Faizlerin düşmesini bekleyen ABD piyasalarında yatırımların yönü faizlerin ne kadar uzun süre yüksek kalacağını belirleyen ana unsur olacak.

**EKONOMİK
TAKVİM**

ZAMAN	ULKE	ÖNEM	VERİ	BEKLENTİ	ÖNCEKİ	PERİYOT
10:00	Türkiye	**	Yıl Sonu Tüketici Fiyat Endeksi (TÜFE) Tahmini	-	65,4%	Ocak
10:00	Avrupa	***	Almanya Üretici Fiyat Endeksi (ÜFE) (Yıllık)	-7,9%	-7,9%	Aralık
10:00	Avrupa	**	Almanya Üretici Fiyat Endeksi (ÜFE) (Aylık)	-0,5%	-0,5%	Aralık
13:00	Avrupa	***	AMB Başkanı Lagarde'ın Konuşması	-	-	-
17:30	Türkiye	**	Merkezi Hükümet Borç Stoku	-	6.573,2B	-
18:00	ABD	***	Mevcut Ev Satışları	3,82M	3,82M	Aralık

USD/TRY

19 Ocak 2024



Kurda 1-2 günlük yükseliş sonrası yatay fiyatlamaya geçtiğini görüyoruz. Haftanın son işlem gününde yurt içinde merkezi hükümet borç stoğu açıklanırken ABD'de veri akışı sınırlı kalmaya devam edecek. Genel olarak aşağı yönlü hareketlerin sınırlı kalmaya devam edeceğini düşünüyoruz. Teknik olarak değerlendirdiğimizde kurda 30,10TL seviyesi altına geri çekilmelerde 30,05TL ilk destek olarak karşımıza çıkıyor. Bu seviye altında fiyatlamaya için ise 30,00TL ve 29,90TL diğer destek bölgeleri olarak takip edilebilir. 30,00TL üzerinde yükselişlerin devamında 30,15TL ve üzerinde 30,20TL ile 30,25TL seviyeleri haftalık direnç bölgeleri olarak izlenebilir.

EUR/TRY

19 Ocak 2024



Dün paritede yatay fiyatlamaya devam ederken, Türk Lirası'nda değer kaybı da sınırlı kalmaya devam etti. Bugün Avrupa'da Almanya ÜFE verisi ile ECB Başkanı Lagarde açıklamaları yakından takip edilirken, yurt içinde merkezi hükümet borç stoğu açıklanacak. Bir süre daha yatay fiyatlamaların devam edeceğini düşünüyoruz. Teknik olarak değerlendirdiğimizde ilk direnç noktası olarak 33,00TL seviyesi takip edilebilir. Bu seviye üstünde fiyatlamalarda ise 33,10TL ve 33,20TL bölgeleri diğer direnç seviyeleri olarak ön plana çıkıyor. Geri çekilmelerde ilk destek noktası olarak 32,85TL psikolojik destek seviyesi takip edilebilir. Bu seviye altında fiyatlamalarda 32,75TL ve 32,65TL diğer destek bölgeleri olarak karşımıza çıkıyor.

EUR/USD

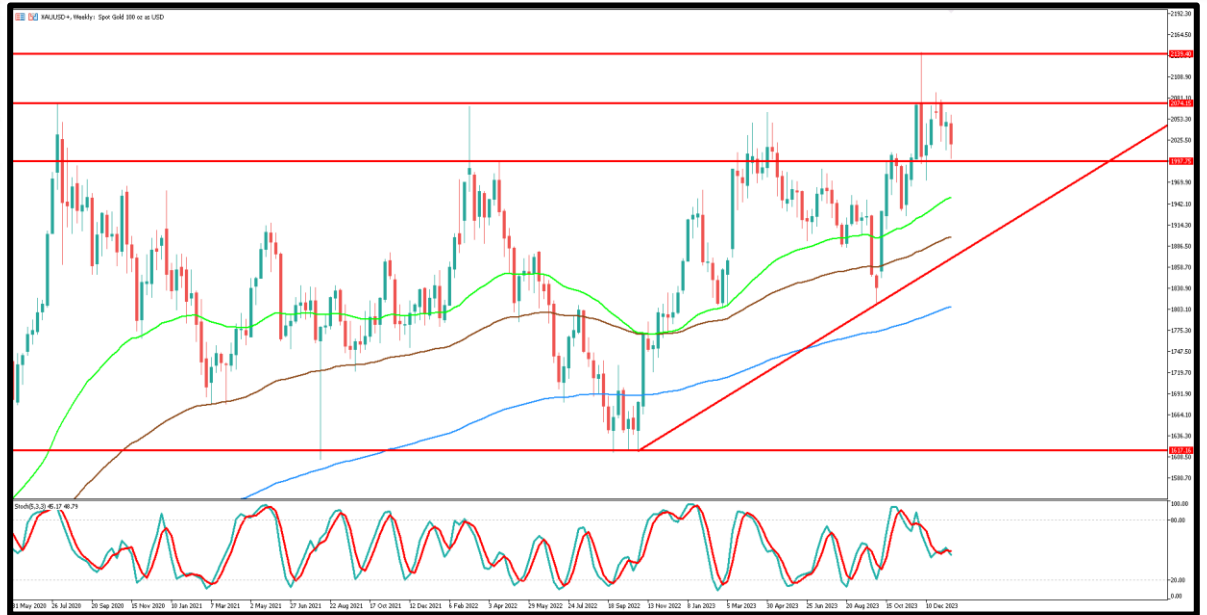
19 Ocak 2024



Parite güçlü dolar baskısı ile toparlanmakta zorlanıyor. Dün gün içi 1,0900 üzerine yükseliş gerçekleşmesine rağmen bu seviye üzerinde kalıcılık sağlanamadı. Bugün Avrupa'da Almanya ÜFE verisi ile Lagarde açıklamaları yakından takip edilirken, ABD'de veri akışı sınırlı kalmaya devam edecek. Teknik olarak geri çekilmelerde 1,0870 noktasını ve bu seviye altında 1,0850 bölgesini yakın destek seviyeleri olarak izlenebilir. Bu destek noktalarının altında 1,0830 yakından izleniyor olacak. Yükselişlerin devamında 1,0900 ana direnç noktası, psikolojik bir direnç seviyesi. Bu seviyenin yukarı yönlü geçilmesi durumunda 1,0920 ve üzerinde 1,0950 seviyeleri diğer direnç bölgeleri olarak izlenebilir.

ONS ALTIN

19 Ocak 2024



Ons altında dün 2000 dolar seviyesine doğru geri çekilme sonrasında bugün toparlama çabaları sınırlı kaldığını görüyoruz. Dolar endeksinin güçlü kalması ve tahvil faizlerinde yeniden yükseliş yaşanması yukarı yönlü fiyatlamada üzerinde baskı yaratıyor. Bugün veri akışı küresel piyasalarda sınırlı olacak. Teknik olarak ilk destek noktası 2010 dolar takip edilirken bu seviye altında 2000 ve 1990 dolar diğer destek bölgeleri olarak karşımıza çıkıyor. Yükselişlerde ise 2010 dolar seviyesi üzerinde kalıcılık gerçekleşmesi durumunda 2020 dolar ile 2030 dolar seviyeleri direnç bölgeleri olarak takibimizde olacak.

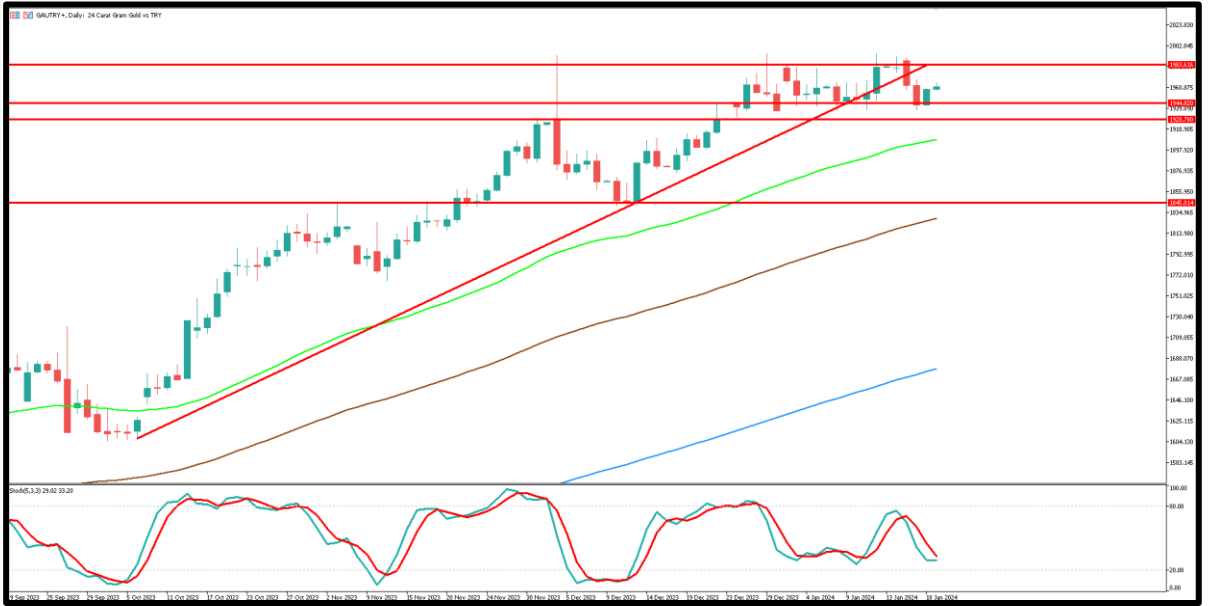
GBP/USD

19 Ocak 2024



GRAM ALTIN

19 Ocak 2024



Dün gram altın ve kur tarafında haftanın en sıkışık ve dar bant içinde gerçekleşen gününü yaşadık. Bugün veri akışının da zayıf olması ile birlikte benzer fiyatlamaları görebiliriz. Ons altını güçlü dolar ve yüksek tahvil faizleri baskılıken, kurda gün içi sınırlı yükselişler olsa da yatay fiyatlama devamı beklenebilir. Teknik olarak ilk direnç seviyesi 1965TL takip edilirken, bu seviye üzerinde 1970TL ve 1975TL seviyesi direnç bölgeleri olarak takip edilebilir. Geri çekilmelerde ise 1960TL noktası ilk destek olarak takip edilebilir. Bu fiyatlama altında 1950TL ve 1940TL seviyeleri diğer destek bölgeleri olarak izleniyor olacak.



Sabah Bülteni

2023 4. Çeyrek Müşteri K/Z Dağılımı:

%29,63 Karda / %70,37 Zararda

Ahlatcı Yatırım araştırma departmanı tarafından hazırlanmıştır.

Bizi seçtiğiniz için teşekkürler.

Hazırlayan: **Barış ÜRKÜN** Araştırma Müdürü
Tuğba EKİN Araştırma Uzmanı

Mersis No: 0010056453000026



İstanbul Genel Müdürlük Merkez Ofis
Maslak Mahallesi, Taşyoncası Sokak T4a Blok
Kat: -1 NO: 256 Maslak 34485 Sarıyer / İSTANBUL

İstanbul Sarıyer Şube
Sarıyer Mahallesi Meserburnu Caddesi No: 25 Sarıyer / İSTANBUL

Çorum Şube
Gülabbey Mahallesi, Eğirdere Sokak No 17 Merkez / ÇORUM

Ankara İrtibat Bürosu
Sığırtıcı Caddesi No:2 No: Nispetiye D Blok No:35 Sığırtıcı Çarşısı / ANKARA

Denizli İrtibat Bürosu
Gazi Mustafa Kemal Bulvarı No: 53 Kat:4 Başpınar Bölümü Pamukkale / DENİZLİ

İzmir İrtibat Bürosu
Çarşıbaşı Mahallesi, Çarşı No: 2, Kat: No: 1, 35010 Merkez / İZMİR

İstanbul Göktürk İrtibat Bürosu
Göktürk Merkez Mah. İncebaşı 4 Cad. Telekom Sk. No:2, Kat:No: 30 34177 Çayyolu / İSTANBUL

Sermaye Piyasası Kurulunun "Yatırım Hizmetleri ve Faaliyetleri ile Yası Hizmetleri İçin Esaslar" Hükümlerine Tabiiği Uyarınca Yayınlanmasında Zorunlu Olan

Bu belge yer olan yatırım, sigorta, yatırım ve taşıma yatırım danışmanlığı kapsamında değildir. Yatırım danışmanlığı hizmeti, peşin bütüncül bir şekilde sunulan bir hizmettir ve herhangi bir garanti verilmemektedir. Bu belge sadece mali danışmanlık hizmeti amaçlı hazırlanmıştır ve yatırım tavsiyesi değildir. Yatırım tavsiyesi, sadece bilgilendirme amaçlıdır. Yatırım tavsiyesi, sadece bilgilendirme amaçlıdır ve yatırım tavsiyesi değildir. Yatırım tavsiyesi, sadece bilgilendirme amaçlıdır ve yatırım tavsiyesi değildir.

AHLATCI YATIRIM ARAŞTIRMA

ahlatci_yatirim

ahlatciyatirim

ahlatciyatirim.com.tr

444 0 968
bilgi@ahlatciyatirim.com.tr

