

Sabah Bülteni

22 Ocak
2024



ahlatciyatirim.com.tr

 [ahlatci_yatirim](#)  [ahlatciyatirim](#)

YILIN İLK MERKEZ BANKALARI KARAR HAFTASI

Geçtiğimiz Cuma günü ons altında tepki yükselişi 2040 dolar seviyesine kadar gerçekleşmesine rağmen kalıcılık sağlanamadı. ABD 10 yıllık tahvil faizleri %4,18 seviyesi üzerine hafta kapanışında çıkarken, ABD doları güçlü kalmaya devam ediyor. Bugün veri akışı zayıf olmaya devam edecek. Gram altında geri çekilmelerin sınırlı kaldığını görüyoruz. Kurda bugünde yükselişin sınırlı olsa da devam etmesini bekliyoruz. Ons altın bir süre daha değerli ABD doları ve yüksek ABD tahvil faizlerinden negatif etkilenecektir. Veri akışının sınırlı olması ile birlikte yatay fiyatlama içinde geri çekilmeler sınırlı kalacaktır.

EurUSD paritesinde son üç gün yatay fiyatlamamızın dar bant içinde devam ettiğini görüyoruz. Üssel 100 günlük ağırlıklı ortalama 1,0856 seviyesi üzerinde kapanışlar gelmeye devam ediyor fakat ABD dolarında güçlü görünümün devam etmesi yukarı yönlü hareketleri sınırlıyor. Bugün ABD'de aylık öncü endeks açıklanacak. Kur tarafında bu haftaya başlarken veri akışı hafta ortasına kadar zayıf kalmaya devam edecek. Bu nedenle piyasalarda oynaklığın sınırlı kalmasını bekliyoruz. Bugün yurt içinde merkezi hükümet borç stoğu verisi açıklanırken ABD'de veri akışında sadece öncü endeks açıklanacak

Küresel borsalar yeni haftaya karışık bir görünümle başlıyor. Geçen hafta yüzde 1 yükselen S&P500 endeksi bu sabah vadeli işlemlerde sınırlı da olsa artıda seyretmeye devam ediyor. Asya'da Çin ekonomisine ilişkin endişeler etkisini hissettirirken, Japonya Merkez Bankası'nın iki günlük faiz toplantısı bugün başlıyor. Japon Nikkei 225, yüzde 1'den fazla yükselerek 34 yılın en yüksek seviyesine tırmandı.

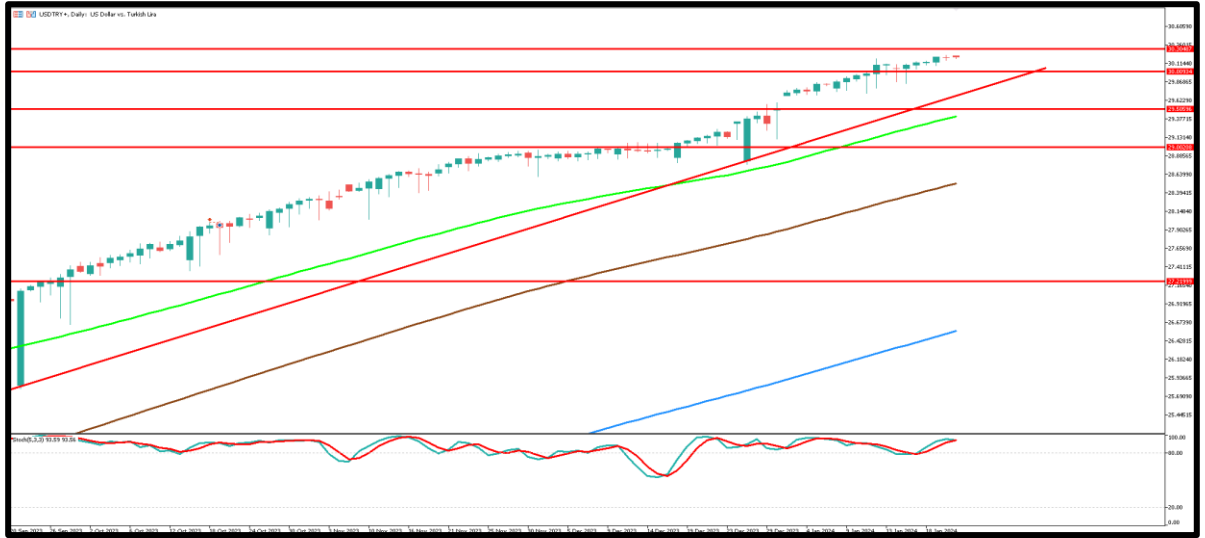
Çinli bankaların, PBOC'yi takip ederek kredi faizlerini düşürmemesinin ardından Çin CSI 300 yüzde 2'ye yakın düşüşle haftaya başladı. ABD 10 yıllık tahvil getirisi geçen hafta boyunca toplamda 18 baz puan yükseldikten sonra bu sabah cuma günü kayıplarını sürdürerek yüzde 4,11 seviyesinde işlem görüyor. Hazine ve Maliye Bakanlığı 5 yıl vadeli 6 ayda bir yüzde 15,54 sabit kupon ödemeli devlet tahvilinin yeniden ihracını gerçekleştirecek.

EKONOMİK TAKVİM

ZAMAN	ULKE	ÖNEM	VERİ	BEKLENTİ	ÖNCEKİ	PERİYOT
17:30	Türkiye	**	Merkezi Hükümet Borç Stoku	-	6.573,2B	-
18:00	ABD	**	ABD Öncü Endeks (Aylık)	-	-0,5%	Aralık

USD/TRY

22 Ocak 2024



Bu haftaya başlarken veri akışı hafta ortasına kadar zayıf kalmaya devam edecek. Bu nedenle piyasalarda oynaklığın sınırlı kalmasını bekliyoruz. Bugün yurt içinde merkezi hükümet borç stoğu verisi açıklanırken ABD'de veri akışında sadece öncü endeks açıklanacak. Teknik olarak değerlendirdiğimizde kurda 30,15TL seviyesi altına geri çekilmelerde 30,05TL ilk destek olarak karşımıza çıkıyor. Bu seviye altında fiyatlama için ise 30,00TL ve 29,90TL diğer destek bölgeleri olarak takip edilebilir. 30,00TL üzerinde yükselişlerin devamında 30,20TL ve üzerinde 30,25TL ile 30,30TL seviyeleri haftalık direnç bölgeleri olarak izlenebilir.

EUR/TRY

22 Ocak 2024



Çaprazda yatay fiyatlamaya Türk lirası ve paritede yaşanan gün içi dar bant fiyatlaması ile birlikte devam ediyor. Yükseliş trendi 32,50TL seviyesi aşağı yönlü kırılmadıkça devam edecektir. Bugün Avrupa'da veri akışı zayıf, yurt içinde ise merkezi hükümet borç stoğu verisi açıklanacak. Teknik olarak değerlendirdiğimizde ilk direnç noktası olarak 33,00TL seviyesi takip edilebilir. Bu seviye üstünde fiyatlamalarda ise 33,10TL ve 33,20TL bölgeleri diğer direnç seviyeleri olarak ön plana çıkıyor. Geri çekilmelerde ilk destek noktası olarak 32,85TL psikolojik destek seviyesi takip edilebilir. Bu seviye altında fiyatlamalarda 32,75TL ve 32,65TL diğer destek bölgeleri olarak karşımıza çıkıyor.

EUR/USD

22 Ocak 2024



Paritede son üç gün yatay fiyatlamamızın dar bant içinde devam ettiğini görüyoruz. Üssel 100 GAO, 1,0856 seviyesi üzerinde kapanışlar gelmeye devam ediyor fakat ABD dolarında güçlü görünümün devam etmesi yukarı yönlü hareketleri sınırlıyor. Bugün ABD'de aylık öncü endeks açıklanacak. Teknik olarak geri çekilmelerde 1,0900 noktasını ve bu seviye altında 1,0870 bölgesini yakın destek seviyeleri olarak izlenebilir. Bu destek noktalarının altında 1,0850 yakından izleniyor olacak. Yükselişlerin devamında 1,0900 ana direnç noktası, psikolojik bir direnç seviyesi. Bu seviyenin yukarı yönlü geçilmesi durumunda 1,0920 ve üzerinde 1,0950 seviyeleri diğer direnç bölgeleri olarak izlenebilir.

ONS ALTIN

22 Ocak 2024



Geçtiğimiz Cuma günü ons altında tepki yükselişi 2040 dolar seviyesine kadar gerçekleşmesine rağmen kalıcılık sağlanamadı. ABD 10 yıllık tahvil faizleri %4,18 seviyesi üzerine hafta kapanışında çıkarken, ABD doları güçlü kalmaya devam ediyor. Bugün veri akışı zayıf olmaya devam edecek. Teknik olarak ilk destek noktası 2020 dolar takip edilirken bu seviye altında 2010 ve 2000 dolar diğer destek bölgeleri olarak karşımıza çıkıyor. Yükselişlerde ise 2025 dolar seviyesi üzerinde kalıcılık gerçekleşmesi durumunda 2035 dolar ile 2045 dolar seviyeleri direnç bölgeleri olarak takibimizde olacak.

GBP/USD

22 Ocak 2024



Paritede kararsızlık devam ediyor. Kısa vadeli yükseliş trendi üzerinde geçen haftanın son işlem gününde fiyatlamalar gerçekleşse de 1,2680 seviyesi bu kararsızlığın netleşmesi açısından yakından takip edilmeli. Bugün İngiltere'de veri akışı zayıf, ABD'de ise aylık öncü endeks verisi açıklanacak. Teknik olarak değerlendirdiğimizde 1,2680 seviyesi üzerinde yeni yükselişler için kalıcı fiyatlamamanın devamı gerekiyor. İlk direnç noktası 1,2720 ve üstünde fiyatlama için 1,2750 ve 1,2770 sırasıyla direnç bölgeleri olarak izlenebilir. Geri çekilmelerde 1,2700 destek seviyesi takip edilecek. Bu seviye altında destek seviyesi olarak 1,2680 psikolojik destek seviyesi ve sonrasında 1,2650 bölgeleri genel olarak izlenebilir.

GRAM ALTIN

22 Ocak 2024



Gram altında geri çekilmelerin sınırlı kaldığını görüyoruz. Kurda bugünde yükselişin sınırlı olsa da devam etmesini bekliyoruz. Ons altın bir süre daha değerli ABD doları ve yüksek ABD tahvil faizlerinden negatif etkilenecektir. Veri akışının sınırlı olması ile birlikte yatay fiyatlama içinde geri çekilmeler sınırlı kalacaktır. Teknik olarak ilk direnç seviyesi 1970TL takip edilirken, bu seviye üzerinde 1975TL ve 1985TL seviyesi direnç bölgeleri olarak takip edilebilir. Geri çekilmelerde ise 1960TL noktası ilk destek olarak takip edilebilir. Bu fiyatlamada altında 1950TL ve 1940TL seviyeleri diğer destek bölgeleri olarak izleniyor olacak.



Sabah Bülteni

2023 4. Çeyrek Müşteri K/Z Dağılımı:

%29,63 Karda / %70,37 Zararda

Ahlatcı Yatırım araştırma departmanı tarafından hazırlanmıştır.

Bizi seçtiğiniz için teşekkürler.

Hazırlayan: **Barış ÜRKÜN** Araştırma Müdürü
Tuğba EKİN Araştırma Uzmanı

Mersis No: 0010056453000026



İstanbul Genel Müdürlük Merkez Ofis
Maslak Mahallesi, Taşyoncası Sokak T4a Blok
Kat: -1 NO: 256 Maslak 34485 Sarıyer / İSTANBUL

İstanbul Sarıyer Şube
Sarıyer Mahallesi Meserburnu Caddesi No: 25 Sarıyer / İSTANBUL

Çorum Şube
Gülabbey Mahallesi, Eğirdere Sokak No17 Merkez / ÇORUM

Ankara İrtibat Bürosu
Sığırtıcı Caddesi No:2 No: Nispetiye D Blok No:35 Sığırtıcı Çarşısı / ANKARA

Denizli İrtibat Bürosu
Gazi Mustafa Kemal Bulvarı No: 53 Kat:4 Başpınar Böken Pamukkale / DENİZLİ

İzmir İrtibat Bürosu
Çarşıbaşı Mahallesi, Çarşı No: 2, Kat: No: 1, 35010 Merkez / İZMİR

İstanbul Göktürk İrtibat Bürosu
Göktürk Merkez Mah. İncebaşı 4 Cad. Telekom Sk. No:2, Kat:No: 30 34177 Çayyolu / İSTANBUL

Sermaye Piyasası Kurulunun "Yatırım Hizmetleri ve Faaliyetleri ile Yası Hizmetleri İçin Esaslar" Hükümlerine Tabiiği Uyarınca Yayınlanmasında Zorunlu Olan

Bu rapor yatırımcıların, bilgileri, yorumları ve tavsiyeleri yatırım kararlarında değişik yatırımların değerlendirilmesinde, özellikle bu raporun temelinde yer alan bilgilerin doğruluğunu garanti etmemektedir. Bu raporun amacı yatırımcıların bilgilendirilmesidir. Bu raporun amacı yatırımcıların bilgilendirilmesidir. Bu raporun amacı yatırımcıların bilgilendirilmesidir. Bu raporun amacı yatırımcıların bilgilendirilmesidir.

ahlatcı_yatırım

ahlatciyatirim

AHLATCI YATIRIM ARAŞTIRMA

ahlatciyatirim.com.tr

444 0 968
bilgi@ahlatciyatirim.com.tr

