

# Sabah Bülteni

24 Ocak  
2024



ahlatciyatirim.com.tr

   ahlatci\_yatirim   ahlatciyatirim

**BUGÜN BÜYÜME ÖNCÜ GÖSTERGESİ SATIN ALMA MÜDÜRLERİ ENDEKSLERİ TAKİP EDİLECEK**

Ons altında tahvil faizleri ABD tarafında tekrar yükselmeye başladı ve buna bağlı olarak dolar endeksinde de yükseliş yaşandığını görüyoruz. Bugün küresel piyasalarda satın alma müdürleri endeksleri açıklanacak. Bu nedenle teknik olarak 2020 dolar ve altına geri çekilmeler gün içerisinde görülebilir. Gram altında kur ve ons altında yaşanan yatay fiyatlama ile birlikte gün içi fiyat hareketleri dar bant içinde gerçekleşmeye devam ediyor. Bugün açıklanacak veri akışı genel olarak büyüme üzerine fikir vermesine rağmen özellikle ons altın üzerinde etkili olabilir.

Yurt içinde İsveç'in NATO'ya katılımı TBMM'de kabul edildi. Türkiye Büyük Millet Meclisi belirli bir süredir devam eden müzakerelerin ardından İsveç'in NATO'ya katılım protokolünün uygun bulunduğu dair kanun teklifini kabul etti. Kurda kademeli yükseliş devam ediyor. 30,30TL seviyesi gün içi geçilmemesine rağmen geri çekilmelerinde sınırlı kaldığını görüyoruz. Bugün yurt içinde veri akışı sınırlı kalmaya devam edecek. ABD'de ise satın alma müdürleri endeksleri takip edilecek. Ülke risk primi 330 seviyesi ve üzerine çıktıktan sonra sabah açılışta yine aynı seviyeye yakın seyrediyor. Yarın TCMB PPK toplantısı öncesinde 250 baz puan faiz artışı ile merkez bankasının %45 seviyesinde politika faizi ile belirli bir süre devam etmesi bekleniyor.

Yurt dışında ise ana başlık merkez bankalarının atacağı adımlar olmaya devam ederken bugün açıklanacak satın alma müdürleri endeksleri (PMI) büyüme tarafında öncü gösterge olma özelliği taşıdığından olası resesyon endişeleri için takip edilecektir. Diğer taraftan Japonya merkez bankası faiz değişikliğine gitmemesine rağmen şahin söylemlerde bulunması ile tahvil faizlerinde geri çekilme yaşanırken yen tarafında da değer kazanımları gerçekleştiğini görüyoruz. Bu yıl kasım ayında gerçekleşecek ABD seçimleri öncesinde eyaletlerde gerçekleşen ön seçimlerde eski başkan Trump yeni zaferler kazanması ile yine güçlü bir başkan adayı olabileceğini kanıtladı.

Genel olarak küresel piyasalarda açıklanacak PMI verileri ile birlikte dolar endeksinde ve özellikle ABD tahvillerinde son dönemde yaşanan yükselişin netleşmeleri takip edilecek.

**EKONOMİK  
TAKVİM**

ZAMAN



ULKE



ÖNEM



VERİ



BEKLENTİ



ÖNCEKİ



PERİYOT

ZAMAN	ULKE	ÖNEM	VERİ	BEKLENTİ	ÖNCEKİ	PERİYOT
11:30	Avrupa	*	Almanya Bileşik Satın Alma Müdürleri Endeksi (PMI)	47,8	47,4	Ocak
11:30	Avrupa	**	Almanya İmalat Satın Alma Müdürleri Endeksi (PMI)	43,7	43,3	Ocak
11:30	Avrupa	**	Almanya Hizmet Satın Alma Müdürleri Endeksi (PMI)	49,5	49,3	Ocak
12:00	Avrupa	**	İmalat Satın Alma Müdürleri Endeksi (PMI)	44,8	44,4	Ocak
12:00	Avrupa	**	S&P Global Bileşik Satın Alma Müdürleri Endeksi (PMI)	48,1	47,6	Ocak
12:00	Avrupa	**	Hizmet Satın Alma Müdürleri Endeksi (PMI)	49	48,8	Ocak
12:30	İngiltere	**	Bileşik PMI	-	52,1	-
12:30	İngiltere	**	Hizmet Satın Alma Müdürleri Endeksi (PMI)	53,5	53,4	-
17:45	ABD	***	Üretim Satın Alma Müdürleri Endeksi (PMI)	48	47,9	Ocak
17:45	ABD	***	S&P Global Bileşik Satın Alma Müdürleri Endeksi	-	50,9	Ocak
17:45	ABD	***	Hizmet Satın Alma Müdürleri Endeksi (PMI)	51	51,4	Ocak
18:30	ABD	**	Ham Petrol İthalatları	-	-0,528M	-

## USD/TRY

24 Ocak 2024



Kurda kademeli yükseliş devam ediyor. 30,30TL seviyesi gün içi geçilmemesine rağmen geri çekilmelerinde sınırlı kaldığını görüyoruz. Bugün yurt içinde veri akışı sınırlı kalmaya devam edecek. ABD'de ise satın alma müdürleri endeksleri takip edilecek. Teknik olarak değerlendirdiğimizde kurda 30,20TL seviyesi altına geri çekilmelerde 30,10TL ilk destek olarak karşımıza çıkıyor. Bu seviye altında fiyatlama için ise 30,00TL ve 29,90TL diğer destek bölgeleri olarak takip edilebilir. 30,20TL üzerinde yükselişlerin devamında 30,30TL ve üzerinde 30,35TL ile 30,40TL seviyeleri haftalık direnç bölgeleri olarak izlenebilir.

## EUR/TRY

24 Ocak 2024



Çaprazda dün gün içerisinde 33,24TL seviyesine kadar yükseliş yaşanmasına rağmen, paritede yaşanan geri çekilme etkisi ile gün sonu 32,85TL seviyesine kadar geri çekilme gerçekleştiğini görüyoruz. Bugün yurt içi veri akışı zayıf, Avrupa'da ise satın alma müdürleri endeksleri takip edilecek. Teknik olarak değerlendirdiğimizde ilk direnç noktası olarak 33,00TL seviyesi takip edilebilir. Bu seviye üstünde fiyatlamalarda ise 33,10TL ve 33,20TL bölgeleri diğer direnç seviyeleri olarak ön plana çıkıyor. Geri çekilmelerde ilk destek noktası olarak 32,90TL psikolojik destek seviyesi takip edilebilir. Bu seviye altında fiyatlamalarda 32,80TL ve 32,65TL diğer destek bölgeleri olarak karşımıza çıkıyor.

## EUR/USD

24 Ocak 2024



Paritede küresel piyasalarda ABD dolarının değer kazanması sonrasında 1,0900 üzerinde kalıcılık sağlanamadı ve 1,0850 seviyesi altına kadar geri çekilme yaşandı. Bugün her iki bölgeden satın alma müdürleri endeksleri büyümeye yönelik öncü veriler olarak takip edilecek. Teknik olarak geri çekilmelerde 1,0900 noktasını ve bu seviye altında 1,0870 bölgesini yakın destek seviyeleri olarak izlenebilir. Bu destek noktalarının altında 1,0850 yakından izleniyor olacak. Yükselişlerin devamında 1,0900 ana direnç noktası, psikolojik bir direnç seviyesi. Bu seviyenin yukarı yönlü geçilmesi durumunda 1,0920 ve üzerinde 1,0950 seviyeleri diğer direnç bölgeleri olarak izlenebilir.

## ONS ALTIN

24 Ocak 2024



Ons altında tahvil faizleri ABD tarafında tekrar yükselmeye başladı ve buna bağlı olarak dolar endeksinde de yükseliş yaşandığını görüyoruz. Bugün küresel piyasalarda satın alma müdürleri endeksleri açıklanacak. Bu nedenle teknik olarak 2020 dolar ve altına geri çekilmeler gün içerisinde görülebilir. Teknik olarak ilk destek noktası 2020 dolar takip edilirken bu seviye altında 2010 ve 2000 dolar diğer destek bölgeleri olarak karşımıza çıkıyor. Yükselişlerde ise 2025 dolar seviyesi üzerinde kalıcılık gerçekleşmesi durumunda 2035 dolar ile 2045 dolar seviyeleri direnç bölgeleri olarak takibimizde olacak.

## GBP/USD

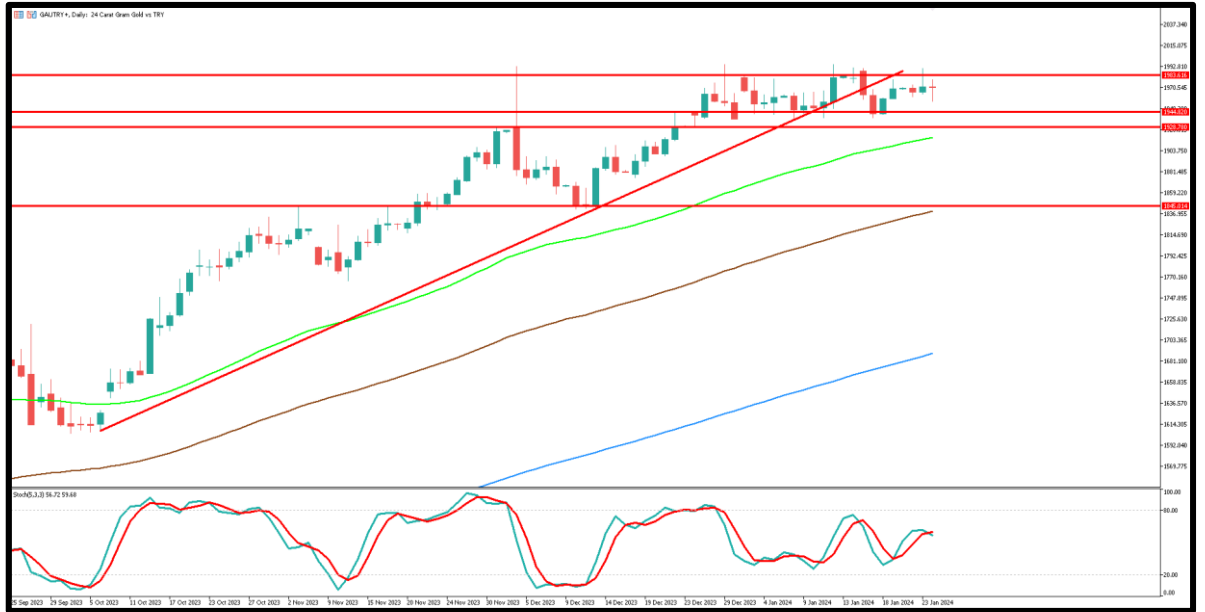
24 Ocak 2024



Parite son beş gün içinde yön belirlemede zorlanıyor. 1,2680 önemli destek seviyesi olmaya devam ederken dolar endeksinde yaşanan değişimlerden bağımsız İngiltere'den gelen haber akışı ve veri akışı daha ön plana çıkıyor. Bugün her iki bölgeden satın alma müdürleri endeksleri (PMI) verisi açıklanacak. Teknik olarak değerlendirdiğimizde 1,2680 seviyesi üzerinde yeni yükselişler için kalıcı fiyatlamanın devamı gerekiyor. İlk direnç noktası 1,2730 ve üstünde fiyatlamaya için 1,2750 ve 1,2770 sırasıyla direnç bölgeleri olarak izlenebilir. Geri çekilmelerde 1,2720 destek seviyesi takip edilecek. Bu seviye altında destek seviyesi olarak 1,2700 psikolojik destek seviyesi ve sonrasında 1,2680 bölgeleri genel olarak izlenebilir.

## GRAM ALTIN

24 Ocak 2024



Gram altında kur ve ons altında yaşanan yatay fiyatlamaya ile birlikte gün içi fiyat hareketleri dar bant içinde gerçekleşmeye devam ediyor. Bugün açıklanacak veri akışı genel olarak büyüme üzerine fikir vermesine rağmen özellikle ons altın üzerinde etkili olabilir. Teknik olarak ilk direnç seviyesi 1975TL takip edilirken, bu seviye üzerindeki 1985TL ve 1990TL seviyesi direnç bölgeleri olarak takip edilebilir. Geri çekilmelerde ise 1970TL noktası ilk destek olarak takip edilebilir. Bu fiyatlamada altında 1960TL ve 1950TL seviyeleri diğer destek bölgeleri olarak izleniyor olacak.



# Sabah Bülteni

## 2023 4. Çeyrek Müşteri K/Z Dağılımı:

%29,63 Karda / %70,37 Zararda

## Ahlatcı Yatırım araştırma departmanı tarafından hazırlanmıştır.

Bizi seçtiğiniz için teşekkürler.

Hazırlayan; **Barış ÜRKÜN** Araştırma Müdürü  
**Tuğba EKİN** Araştırma Uzmanı

Mersis No: 0010056453000026

Sermaye Piyasası Kurulunun "Yatırım Hizmetleri ve Faaliyetleri İle Yan Hizmetlere İlişkin Esaslar" Hakkında Tebliği Uyarınca Yayınlanması Zorunlu Olan

Burada yer alan yatırım, bilgi, yorum ve tavsiyeler yatırım danışmanlığı kapsamında değildir. Yatırım danışmanlığı hizmeti, yetkili kuruluşlar tarafından kişilerin risk ve getiri tercihleri dikkate alınarak kişiye özel sunulmaktadır. Burada yer alan yorum ve tavsiyeler ise genel niteliktedir. Bu tavsiyeler mali durumunuz ile risk ve getiri tercihlerinize uygun olmayabilir. Bu nedenle, sadece burada yer alan bilgilere dayanılarak yatırım kararı verilmesi beklentilerinize uygun sonuçlar doğurmayabilir.



### İstanbul Genel Müdürlük Merkez Ofis

Maslak Mahallesi, Taşyoncası Sokak T4a Blok  
Kat: -1 NO: 256 Maslak 34485 Sarıyer / İSTANBUL

### İstanbul Sarıyer Şube

Sarıyer Mahallesi Meserburnu Caddesi No: 25 Sarıyer / İSTANBUL

### Çorum Şube

Gülâlibey Mahallesi, Eğridere Sokak No:17 Merkez / ÇORUM

### Ankara İrtibat Bürosu

Söğütözü Caddesi No:2 Koç Kuleleri B Blok No:16 Söğütözü Çankaya / ANKARA

### İzmir İrtibat Bürosu

Mansuroğlu Mah. 1593/1 Sok. Lider Centrio C Blok No:6 K2:D17 Bayraklı/İZMİR

### Denizli İrtibat Bürosu

Gazi Mustafa Kemal Bulvarı Bina No: 53 Kat:4 Bağımsız Bölüm Pamukkale / DENİZLİ

### İsparta İrtibat Bürosu

Çelebiler Mahallesi, Cadde T12, No:7, İç Kapı No: 11, 32000 Merkez / İSPARTA

### İstanbul Göktürk İrtibat Bürosu

Göktürk Merkez Mah. İstanbul Cad. Telekom Sk. No:2 İç Kapı No: 36 34077 Eyüpsultan / İSTANBUL

ahlatci\_yatirim ahlatciyatirim

ahlatciyatirim.com.tr

444 0 968  
bilgi@ahlatciyatirim.com.tr

AHLATCI YATIRIM ARAŞTIRMA

AHLATCI  
YATIRIM