

# Sabah Bülteni

26 Ocak  
2024



ahlatciyatirim.com.tr

   ahlatci\_yatirim   ahlatciyatirim

## TCMB FAİZ ARTIŞINA DEVAM EDERKEN ECB YİNE PAS GEÇTİ

Merkez Bankası dün politika faizini 250 baz puan artışla %45'e çıkardı ve bunun mevcut sıkılaştırma döngüsündeki son faiz artışı olduğunu metin içinde belirtti. Gerekli görülmesi durumunda sıkı para politikasının devam edebileceği ve sıkılaştırılabileceği algısı ile makroihtiyati tedbirler ve sterilizasyon araçları çeşitliliği artırılarak sıkılaştırılmaya devam edileceğini açıkladı.

ABD güçlü tüketim harcamaları sayesinde geçen yılın son çeyreğini beklentilerin üzerinde büyüme ile %3,3 ve yıl genelinde %2,5 seviyesinde gerçekleşti. Bu veriler ile resesyon endişeleri ve beklentilerinin ötelendiğini söyleyebiliriz. ABD Hazine Bakanı Janet Yellen da ABC News'a verdiği demeçte, bu yıl ABD ekonomisinde resesyon beklemediğini söyledi ve "Bence 2024 ekonomide çok iyi bir yıl olacak" dedi.

Avrupa Merkez Bankası Başkanı Christine Lagarde, dün ECB üçüncü toplantıda da herhangi bir politika değişikliğine gitmez ve politika faizini değiştirmezken, açıklanan faiz kararının ardından yaptığı açıklamada faiz indirimlerinin yaz aylarında başlayabileceği yönünde, daha önce yaptığı açıklamasının arkasında olduğunu söyledi. Piyasalar ise bu açıklamayı daha erken bir indirim olabileceği şeklinde değerlendirdi. Yatırımcılar açıklamaların ardından nisan ayında bir faiz indirimine gidilmesini %90 olasılıkla fiyatlarken, yılın tamamı için öngördükleri toplam indirim tutarını da 130'dan 141 baz puana çıkardılar.

Ons altında dün açıklanan ABD büyüme verisinin beklentilerin üzerinde açıklanması sonrasında tahvil faizlerinde ve dolar endeksinde yüksek oynaklık yaşamadık. Bu nedenle 2020 dolar civarında fiyatlamanın bugün açıklanacak kişisel tüketim harcamaları verisi sırasında da devam edeceğini düşünüyoruz. Genel olarak piyasalarda yaşanan yatay fiyatlama Türk Lirası ve ons altında da yaşanıyor. Bu nedenle belli bir fiyat aralığında garam altınında sıkışık seyrettiğini görüyoruz. Bugün ABD verileri önemli olabilir ama veri ekşinin fiyatlama üzerinde sınırlı etkisi olacağını düşünüyoruz. Kurda yükselişin dün TCMB PPK toplantısından 250 baz puanlık faiz artışı gerçekleşmesine rağmen sınırlı kaldığını görüyoruz. Merkez bankası faiz artışlarına ara vereceğini açıklaması önümüzdeki dönem kurda yükselişin devam etmesine neden olacaktır

### EKONOMİK TAKVİM

ZAMAN	ULKE	ÖNEM	VERİ	BEKLENTİ	ÖNCEKİ	PERİYOT
10:00	Avrupa	**	GFK Tüketici Güven Endeksi	-24,3	-25,1	Şubat
16:30	ABD	***	Çekirdek Kişisel Tüketim Giderleri Fiyat Listesi (Aylık)	0,20%	0,10%	Aralık
16:30	ABD	***	Çekirdek Kişisel Tüketim Giderleri Fiyat Endeksi (Yıllık)	3,00%	3,20%	Aralık
16:30	ABD	**	Kişisel Gelir (Aylık)	0,30%	0,40%	Aralık
16:30	ABD	**	Kişisel Tüketim harcamaları Fiyat Endeksi (Aylık)	0,20%	-0,10%	Aralık

## USD/TRY

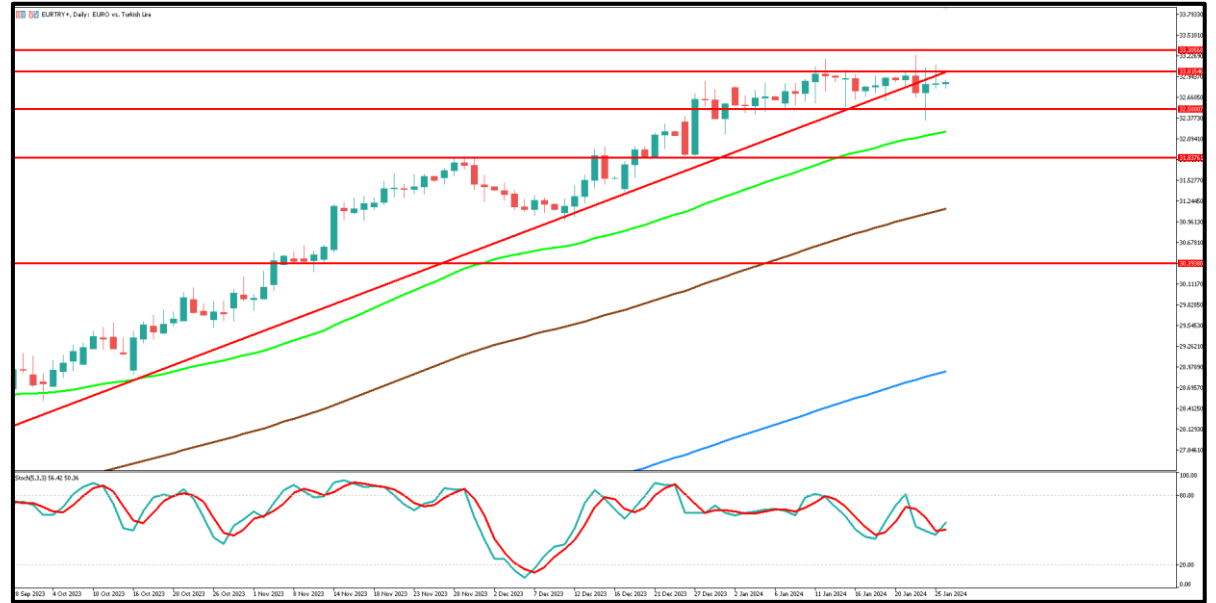
26 Ocak 2024



Kurda yükselişin dün TCMB PPK toplantısından 250 baz puanlık faiz artışı gerçekleşmesine rağmen sınırlı kaldığını görüyoruz. Merkez bankası faiz artışlarına ara vereceğini açıklaması önümüzdeki dönem kurda yükselişin devam etmesine neden olacaktır. Bugün ABD'de kişisel tüketim harcamaları enflasyon için takip edilecek. Teknik olarak değerlendirdiğimizde kurda 30,20TL seviyesi altına geri çekilmelerde 30,10TL ilk destek olarak karşımıza çıkıyor. Bu seviye altında fiyatlama için ise 30,00TL ve 29,90TL diğer destek bölgeleri olarak takip edilebilir. 30,20TL üzerinde yükselişlerin devamında 30,30TL ve üzerinde 30,35TL ile 30,40TL seviyeleri haftalık direnç bölgeleri olarak izlenebilir.

## EUR/TRY

26 Ocak 2024



Çaprazda son iki haftadır yatay fiyatlamının devam ettiğini söyleyebiliriz. Türk Lirası'nda değer kayıpları kalıcı olsa da paritede dar bant fiyatlaması bunda etkili olmaya devam ediyor. Bugün her iki bölgeden veri akışının zayıf olması ile birlikte yatay fiyatlamının devamı 33,00TL civarında beklenebilir. Teknik olarak değerlendirdiğimizde ilk direnç noktası olarak 33,00TL seviyesi takip edilebilir. Bu seviye üstünde fiyatlamalarda ise 33,10TL ve 33,20TL bölgeleri diğer direnç seviyeleri olarak ön plana çıkıyor. Geri çekilmelerde ilk destek noktası olarak 32,85TL psikolojik destek seviyesi takip edilebilir. Bu seviye altında fiyatlamalarda 32,80TL ve 32,65TL diğer destek bölgeleri olarak karşımıza çıkıyor.

## EUR/USD

26 Ocak 2024



Paritede dün ECB herhangi faiz değişikliğine gitmezken çok net olmamakla birlikte uygun ekonomik dönemin gelmesi durumunda faiz indirimi yapılabileceği algısı ile geri çekilme yaşandı. Bugün ABD'de dün beklenti üzerinde açıklanan büyüme verisi sonrasında enflasyon göstergesi olan kişisel tüketim harcamaları takip edilecek. Teknik olarak geri çekilmelerde 1,0830 noktasını ve bu seviye altında 1,0800 bölgesini yakın destek seviyeleri olarak izlenebilir. Bu destek noktalarının altında 1,0780 yakından izleniyor olacak. Yükselişlerin devamında 1,0850 ana direnç noktası, psikolojik bir direnç seviyesi. Bu seviyenin yukarı yönlü geçilmesi durumunda 1,0870 ve üzerinde 1,0900 seviyeleri diğer direnç bölgeleri olarak izlenebilir.

## ONS ALTIN

26 Ocak 2024



Ons altında dün açıklanan ABD büyüme verisinin beklentilerin üzerinde açıklanması sonrasında tahvil faizlerinde ve dolar endeksinde yüksek oynaklık yaşamadık. Bu nedenle 2020 dolar civarında fiyatlamamızın bugün açıklanacak kişisel tüketim harcamaları verisi sırasında da devam edeceğini düşünüyoruz. Teknik olarak ilk destek noktası 2020 dolar takip edilirken bu seviye altında 2010 ve 2000 dolar diğer destek bölgeleri olarak karşımıza çıkıyor. Yükselişlerde ise 2020 dolar seviyesi üzerinde kalıcılık gerçekleşmesi durumunda 2030 dolar ile 2045 dolar seviyeleri direnç bölgeleri olarak takibimizde olacak.

## GBP/USD

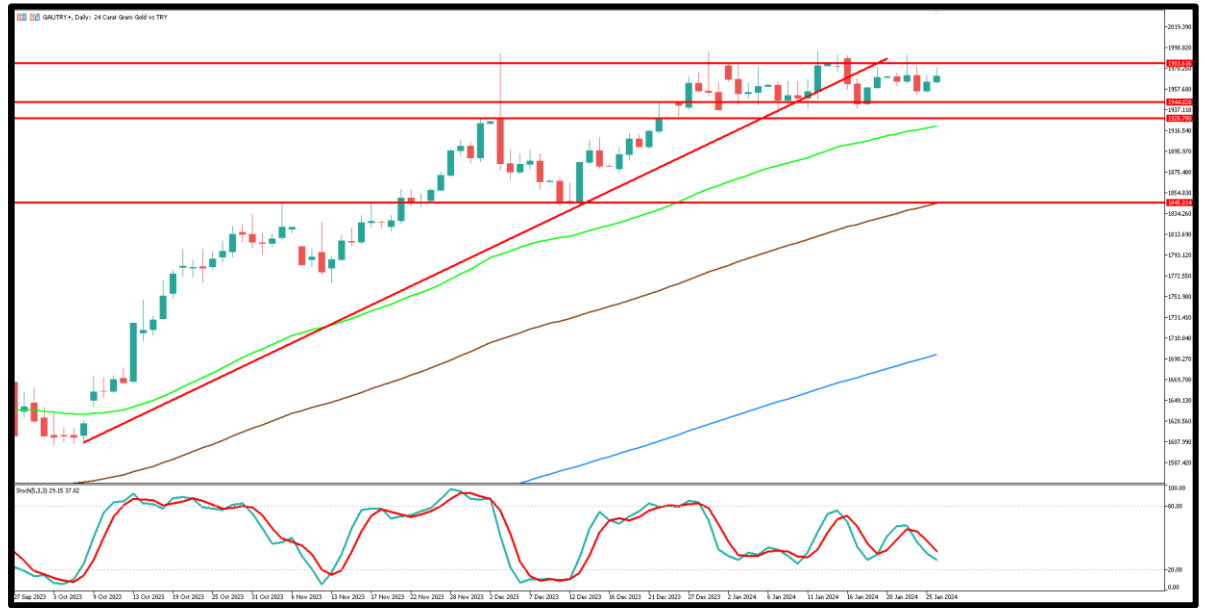
26 Ocak 2024



Dün ABD'den açıklanan 4. çeyrek büyüme verisi beklentilerin üzerinde gerçekleşince piyasadaki güçlü ABD doları baskısının parite üzerinde de devam ettiğini söyleyebiliriz. Bugün İngiltere'de veri akışı zayıf, ABD'de kişisel tüketim harcamaları takip edilecek. 1,27 üzerinde tutunmaya devam eden paritede teknik olarak değerlendirdiğimizde 1,2680 seviyesi üzerinde yeni yükselişler için kalıcı fiyatlamının devamı gerekiyor. İlk direnç noktası 1,2730 ve üstünde fiyatlama için 1,2750 ve 1,2770 sırasıyla direnç bölgeleri olarak izlenebilir. Geri çekilmelerde 1,2700 destek seviyesi takip edilecek. Bu seviye altında destek seviyesi olarak 1,2680 psikolojik destek seviyesi ve sonrasında 1,2650 bölgeleri genel olarak izlenebilir.

## GRAM ALTIN

26 Ocak 2024



Genel olarak piyasalarda yaşanan yatay fiyatlamaya Türk Lirası ve ons altında da yaşanıyor. Bu nedenle belli bir fiyat aralığında gram altınında sıkışık seyrettiğini görüyoruz. Bugün ABD verileri önemli olabilir ama veri ekşisinin fiyatlamaya üzerinde sınırlı etkisi olacağını düşünüyoruz. Teknik olarak ilk direnç seviyesi 1975TL takip edilirken, bu seviye üzerinde 1980TL ve 1985TL seviyesi direnç bölgeleri olarak takip edilebilir. Geri çekilmelerde ise 1960TL noktası ilk destek olarak takip edilebilir. Bu fiyatlamaya altında 1955TL ve 1945TL seviyeleri diğer destek bölgeleri olarak izleniyor olacak.

# Sabah Bülteni

## 2023 4. Çeyrek Müşteri K/Z Dağılımı:

%29,63 Karda / %70,37 Zararda

## Ahlatcı Yatırım araştırma departmanı tarafından hazırlanmıştır.

Bizi seçtiğiniz için teşekkürler.

Hazırlayan; **Barış ÜRKÜN** Araştırma Müdürü  
**Tuğba EKİN** Araştırma Uzmanı

Mersis No: **0010056453000026**

Sermaye Piyasası Kurulunun "Yatırım Hizmetleri ve Faaliyetleri İle Yan Hizmetlere İlişkin Esaslar" Hakkında Tebliği Uyarınca Yayınlanması Zorunlu Olan

Burada yer alan yatırım, bilgi, yorum ve tavsiyeler yatırım danışmanlığı kapsamında değildir. Yatırım danışmanlığı hizmeti, yetkili kuruluşlar tarafından kişilerin risk ve getiri tercihleri dikkate alınarak kişiye özel sunulmaktadır. Burada yer alan yorum ve tavsiyeler ise genel niteliktedir. Bu tavsiyeler mali durumunuz ile risk ve getiri tercihlerinize uygun olmayabilir. Bu nedenle, sadece burada yer alan bilgilere dayanılarak yatırım kararı verilmesi beklentilerinize uygun sonuçlar doğurmayabilir.



**İstanbul Genel Müdürlük Merkez Ofis**  
Maslak Mahallesi, Taşyoncası Sokak T4a Blok  
Kat: -1 NO: 256 Maslak 34485 Sarıyer / İSTANBUL

**İstanbul Sarıyer Şube**  
Sarıyer Mahallesi Meserburnu Caddesi No: 25 Sarıyer / İSTANBUL

**Çorum Şube**  
Gülâlibey Mahallesi, Eğridere Sokak No:17 Merkez / ÇORUM

**Ankara İrtibat Bürosu**  
Söğütözü Caddesi No:2 Koç Kuleleri B Blok No:16 Söğütözü Çankaya / ANKARA

**İzmir İrtibat Bürosu**  
Mansuroğlu Mah. 1593/1 Sok. Lider Centrio C Blok No:6 K2:D17 Bayraklı/İZMİR

**Denizli İrtibat Bürosu**  
Gazi Mustafa Kemal Bulvarı Bina No: 53 Kat:4 Bağımsız Bölüm Pamukkale / DENİZLİ

**İsparta İrtibat Bürosu**  
Çelebiler Mahallesi, Cadde T12, No:7, İç Kapı No: 11, 32000 Merkez / İSPARTA

**İstanbul Göktürk İrtibat Bürosu**  
Göktürk Merkez Mah. İstanbul Cad. Telekom Sk. No:2 İç Kapı No: 36 34077 Eyüpsultan / İSTANBUL

ahlatcı\_yatirim ahlatciyatirim

ahlatciyatirim.com.tr

444 0 968  
bilgi@ahlatciyatirim.com.tr

AHLATCI YATIRIM ARAŞTIRMA

AHLATCI  
YATIRIM