

Sabah Bülteni

29 Ocak
2024



ahlatciyatirim.com.tr

   ahlatci_yatirim   ahlatciyatirim

FED TOPLANTISI BEKLENİRKEN JEOPOLİTİK GERGİNLİKLER ARTIYOR

Bu hafta yeni yılın ilk ayının son haftasında veri akışı yurt dışında yoğun seyredecek, Avrupa'da büyüme ve enflasyon verileri takip edilirken, ABD'de Fed FOMC toplantısı ve bu toplantıdan çıkacak faiz kararı takip edilirken, aynı zamanda ABD'de çarşamba günü açıklanacak özel sektör istihdam verisi ve cuma günü açıklanacak tarım dışı istihdam verisi takip edilecek. Küresel piyasalarda Ocak ayı sakin geçiyor diyebiliriz. ABD dolarında güçlü duruş devam ederken, Tahvil faizlerinde yaşanan yükseliş yurt dışında borsa endekslerine veya korku endeksi VIX, Volatilite Endeksinde hafta kapanışına doğru 13,30 seviyesinin altına geri çekilirken son bir aydır yatay aşağı yönlü bir görünümde devam ediyor.

Yurt içinde genel olarak piyasalarda güven ortamının devam ettiğini söyleyebiliriz. Merkez bankasının faiz artışına gitmesine rağmen tahvil faizleri ve kur tarafında oynaklığın sınırlı kaldığını görüyoruz. Merkez bankası rezervlerinde düşüş 3. haftada da devam ederken aynı zamanda yabancıların Borsa İstanbul'a olan ilgisinin devam ettiğini söyleyebiliriz. Bu hafta ekonomik güven endeksi, dış ticaret dengesi ve imalat PMI verilerinin açıklanacağı yurt içi piyasalarda ülke risk primi (CDS) 311 seviyesine kadar tekrar geriledi.

Veri akışının zayıf olduğu hafta başlangıcında Ortadoğu'dan gelen haber akışları ile birlikte jeopolitik risklerin artmış olması ons altın fiyatlarını yukarı yönlü desteklemesine rağmen haftaya başlarken risk algısında fazla değişiklik olmadığını görüyoruz. Genel olarak ABD doları baskısının devam ettiği bir hafta olacaktır. Fed toplantısında herhangi bir faiz değişikliği beklenmese de Powell açıklamaları sonrası bu baskının bir süre daha olması beklenebilir.

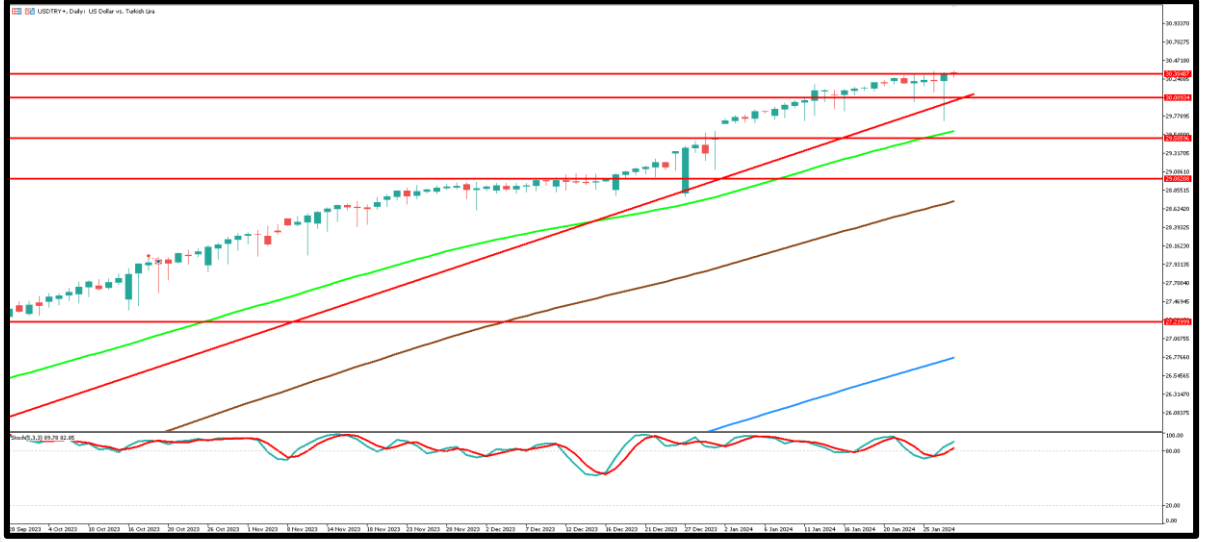
Ons altında bu hafta Çarşamba günü açıklanacak Fed faiz kararı öncesinde güçlü ABD doları ve yüksek ABD tahvil faizleri baskısı devam ediyor. Yaklaşık iki haftadır 2000-2050 dolar arasına sıkışan ons altında Fed kararına kadar yükselişlerin sınırlı kalmasını bekliyoruz. Bugün veri akışı zayıf Ürdün'de ABD güçlerine gerçekleştirilen saldırı ons altına talebi sınırlı da olsa artırmış gözüküyor. Gram altında yeni yılın başlangıcından itibaren 1940-1990TL aralığında fiyatlama devam ediyor. Kur tarafında yükseliş devam etmesine rağmen ons altında yaşanan geri çekilmeler gram altının 2000TL psikolojik direnç seviyesinin üzerine geçişini engelliyor. Bugün de kurda sınırlı kur yükselişi ile yatay ons altın fiyatlaması bekliyoruz.

**EKONOMİK
TAKVİM**

ZAMAN	ULKE	ONEM	VERI	BEKLENTI	ONCEKI	PERİYOT
16:10	Avrupa Bölg.	**	ECB'den De Guindos'un Konuşması	-	-	-
18:30	ABD	**	Dallas FED İmalat İşletme Endeksi	-	-9.3	Ocak

USD/TRY

29 Ocak 2024



Kurda 30,30TL üzerine yükseliş sonrasında kalıcılık devam ediyor ve haftalık kapanışta bu seviye üzerinde gerçekleşti. Cuma günü ABD çekirdek kişisel tüketim harcamaları beklenti altında gerçekleşti, bugün yurt içinde veri akışı zayıf olmakla birlikte ABD'de Dallas Fed imalat aktivite endeksi takip edilecek. Teknik olarak değerlendirdiğimizde kurda 30,30TL seviyesi altına geri çekilmelerde 30,20TL ilk destek olarak karşımıza çıkıyor. Bu seviye altında fiyatlama için ise 30,10TL ve 30,00TL diğer destek bölgeleri olarak takip edilebilir. 30,30TL üzerinde yükselişlerin devamında 30,40TL ve üzerinde 30,50TL ile 30,60TL seviyeleri haftalık direnç bölgeleri olarak izlenebilir.

EUR/TRY

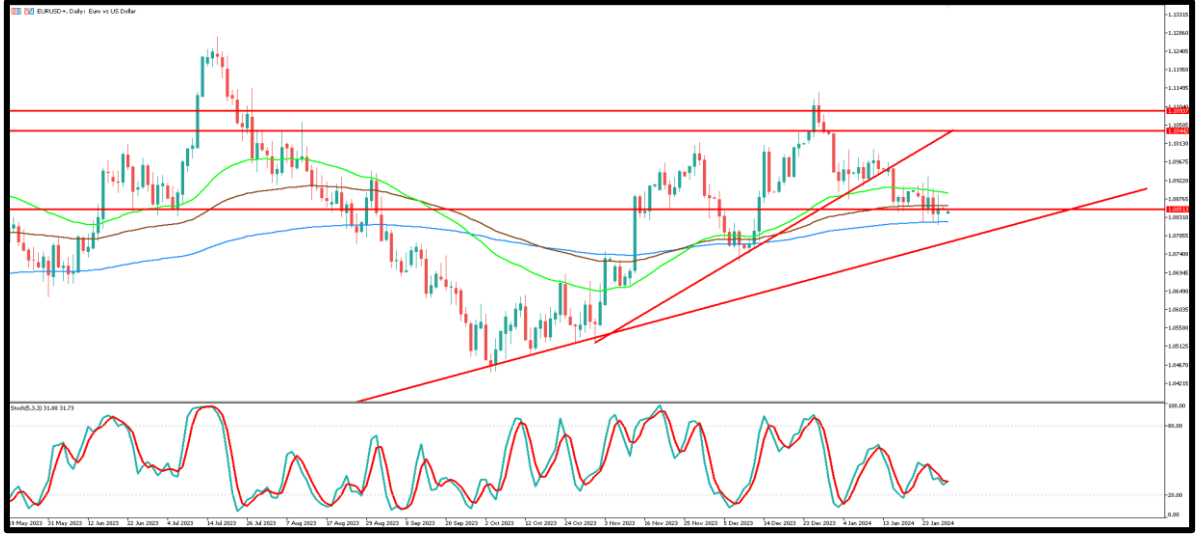
29 Ocak 2024



Çaprazda paritede yaşanan aşağı yönlü fiyatlamaya rağmen Türk Lirası'nda yaşanan değer kaybı ile yatay fiyatlama 33,00TL altında devam ediyor. Bugün Avrupa'da veri akışı zayıf, yurt içinde ise ABD'nin Türkiye'ye F-16 satışına verdiği onayın Türk Lirası varlıklara etkisi takip edilecek. Teknik olarak değerlendirdiğimizde ilk direnç noktası olarak 33,00TL seviyesi takip edilebilir. Bu seviye üstünde fiyatlamalarda ise 33,10TL ve 33,20TL bölgeleri diğer direnç seviyeleri olarak ön plana çıkıyor. Geri çekilmelerde ilk destek noktası olarak 32,85TL psikolojik destek seviyesi takip edilebilir. Bu seviye altında fiyatlamalarda 32,80TL ve 32,65TL diğer destek bölgeleri olarak karşımıza çıkıyor.

EUR/USD

29 Ocak 2024



Paritede ABD dolarında yaşanan değer kazanımının devam etmesi ve ECB faiz indirimi için Lagarde'ın yaz aylarını işaret etmesi ile aşağı yönlü baskı devam ediyor. Bugün Avrupa'da veri akışı zayıf, ABD'de Dallas Fed imalat aktivite endeksi takip edilecek. Teknik olarak geri çekilmelerde 1,0830 noktasını ve bu seviye altında 1,0800 bölgesini yakın destek seviyeleri olarak izlenebilir. Bu destek noktalarının altında 1,0780 yakından izleniyor olacak. Yükselişlerin devamında 1,0850 ana direnç noktası ve psikolojik bir direnç seviyesi. Bu seviyenin yukarı yönlü geçilmesi durumunda 1,0870 ve üzerinde 1,0900 seviyeleri diğer direnç bölgeleri olarak izlenebilir.

ONS ALTIN

29 Ocak 2024



Ons altında bu hafta Çarşamba günü açıklanacak Fed faiz kararı öncesinde güçlü ABD doları ve yüksek ABD tahvil faizleri baskısı devam ediyor. Yaklaşık iki haftadır 2000-2050 dolar arasına sıkışan ons altında Fed kararına kadar yükselişlerin sınırlı kalmasını bekliyoruz. Bugün veri akışı zayıf Ürdün'de ABD güçlerine gerçekleştirilen saldırı ons altına talebi sınırlı da olsa artmış gözüküyor. Teknik olarak ilk destek noktası 2020 dolar takip edilirse bu seviye altında 2010 ve 2000 dolar diğer destek bölgeleri olarak karşımıza çıkıyor. Yükselişlerde ise 2020 dolar seviyesi üzerinde kalıcılık gerçekleşmesi durumunda 2030 dolar ile 2045 dolar seviyeleri direnç bölgeleri olarak takibimizde olacak.

GBP/USD

29 Ocak 2024



Paritede yatay fiyatlamaya diğer döviz çiftlerinde olduğu gibi ABD dolarında yaşanan dalgalanmalar ile birlikte devam ediyor. Bu hafta her iki ülke merkez bankaları faiz kararları açıklanacak. Bugün İngiltere'de veri akışı zayıf, ABD'de ise Dallas Fed imalat aktivite endeksi açıklanacak. Teknik olarak değerlendirdiğimizde 1,2680 seviyesi üzerinde yeni yükselişler için kalıcı fiyatlamanın devamı gerekiyor. İlk direnç noktası 1,2730 ve üstünde fiyatlamaya için 1,2750 ve 1,2770 sırasıyla direnç bölgeleri olarak izlenebilir. Geri çekilmelerde 1,2700 destek seviyesi takip edilecek. Bu seviye altında destek seviyesi olarak 1,2680 psikolojik destek seviyesi ve sonrasında 1,2650 bölgeleri genel olarak izlenebilir.

GRAM ALTIN

29 Ocak 2024



Gram altında yeni yılın başlangıcından itibaren 1940-1990TL aralığında fiyatlamaya devam ediyor. Kur tarafında yükseliş devam etmesine rağmen ons altında yaşanan geri çekilmeler gram altının 2000TL psikolojik direnç seviyesinin üzerine geçişini engelliyor. Bugün de kurda sınırlı kur yükselişi ile yatay ons altın fiyatlaması bekliyoruz. Teknik olarak ilk direnç seviyesi 1975TL takip edilirken, bu seviye üzerinde 1980TL ve 1985TL seviyesi direnç bölgeleri olarak takip edilebilir. Geri çekilmelerde ise 1960TL noktası ilk destek olarak takip edilebilir. Bu fiyatlamaya altında 1955TL ve 1945TL seviyeleri diğer destek bölgeleri olarak izleniyor olacak.

Sabah Bülteni

2023 4. Çeyrek Müşteri K/Z Dağılımı:

%29,63 Karda / %70,37 Zararda

Ahlatcı Yatırım araştırma departmanı tarafından hazırlanmıştır.

Bizi seçtiğiniz için teşekkürler.

Hazırlayan; **Barış ÜRKÜN** Araştırma Müdürü
Tuğba EKİN Araştırma Uzmanı

Mersis No: **0010056453000026**

Sermaye Piyasası Kurulunun "Yatırım Hizmetleri ve Faaliyetleri İle Yan Hizmetlere İlişkin Esaslar" Hakkında Tebliği Uyarınca Yayınlanması Zorunlu Olan

Burada yer alan yatırım, bilgi, yorum ve tavsiyeler yatırım danışmanlığı kapsamında değildir. Yatırım danışmanlığı hizmeti, yetkili kuruluşlar tarafından kişilerin risk ve getiri tercihleri dikkate alınarak kişiye özel sunulmaktadır. Burada yer alan yorum ve tavsiyeler ise genel niteliktedir. Bu tavsiyeler mali durumunuz ile risk ve getiri tercihlerinize uygun olmayabilir. Bu nedenle, sadece burada yer alan bilgilere dayanılarak yatırım kararı verilmesi beklentilerinize uygun sonuçlar doğurmayabilir.



İstanbul Genel Müdürlük Merkez Ofis

Maslak Mahallesi, Taşyoncası Sokak T4a Blok
Kat: -1 NO: 256 Maslak 34485 Sarıyer / İSTANBUL

İstanbul Sarıyer Şube

Sarıyer Mahallesi Meserburnu Caddesi No: 25 Sarıyer / İSTANBUL

Çorum Şube

Gülâlibey Mahallesi, Eğridere Sokak No:17 Merkez / ÇORUM

Ankara İrtibat Bürosu

Söğütözü Caddesi No:2 Koç Kuleleri B Blok No:16 Söğütözü Çankaya / ANKARA

İzmir İrtibat Bürosu

Mansuroğlu Mah. 1593/1 Sok. Lider Centrio C Blok No:6 K2:D17 Bayraklı/İZMİR

Denizli İrtibat Bürosu

Gazi Mustafa Kemal Bulvarı Bina No: 53 Kat:4 Bağımsız Bölüm Pamukkale / DENİZLİ

İsparta İrtibat Bürosu

Çelebiler Mahallesi, Cadde T12, No:7, İç Kapı No: 11, 32000 Merkez / İSPARTA

İstanbul Göktürk İrtibat Bürosu

Göktürk Merkez Mah. İstanbul Cad. Telekom Sk. No:2 İç Kapı No: 36 34077 Eyüpsultan / İSTANBUL

ahlatci_yatirim ahlatciyatirim

ahlatciyatirim.com.tr

444 0 968
bilgi@ahlatciyatirim.com.tr

AHLATCI YATIRIM ARAŞTIRMA

AHLATCI
YATIRIM