

# Sabah Bülteni

6 Şubat  
2024



ahlatciyatirim.com.tr

   ahlatci\_yatirim   ahlatciyatirim

**GÜÇLÜ ABD VERİLERİ FED FAİZ İNDİRİMİ BEKLENTİSİNİ ÖTELİYOR**

Küresel piyasalarda Fed faiz kararı sonrası yapılan açıklamalar ve geçen hafta açıklanan ABD tarım dışı istihdam verisinin beklentilerin üzerinde açıklanması ile başlayan tahvil faizlerindeki yükselişin devam ettiği görüyoruz. Aynı şekilde ABD dolarının değer kazanımı da devam ediyor. Dün açıklanan ABD verilerinde ekonomide güçlü duruşun devam etmesi de bu algının sürmesine neden oluyor.

Yurtdışı borsalarda kararsız fiyatlamalar gerçekleşmesine rağmen enflasyonla mücadele noktasında açıklanan verilerin merkez bankaları için avantaj yaratmaya devam ettiği görülüyor. Bu gelişmeler ışığında dolar karşısındaki para birimleri değer kaybetmeye devam ederken ons altın kısmen güçlü duruşuna devam ediyor.

Ons altında ABD tarım dışı istihdam verisinin beklentilerin üzerinde açıklanması sonrası yaşanan geri çekilmenin sınırlı kaldığını görmüştük. Dün tahvil faizlerinde yükselişin devam etmesi ve ABD dolarında yaşanan değer kazanımı ile ons altında aşağı yönlü fiyatlamaya devam etti. 2015 dolar seviyesine kadar yaşanan geri çekilme sonrasında bu sabah toparlanma eğilimi devam ediyor. gram altında kurda yaşanan yükselişlerin sınırlı kalmasıyla birlikte ons altında son iki işlem gününde yaşanan geri çekilme ile 1980TL altı test edildi. Bugün veri akışı küresel piyasalarda sınırlı kalmaya devam edecek. Bugün fiyatlamalarda aşağı yönlü hareketlerin yataya bağlama ihtimalinin yüksek olduğunu düşünüyoruz.

Yurt içine döndüğümüzde merkez bankası başkanı değişikliği sonrası haftasonu getirilen zorunlu karşılıklardaki değişiklikler piyasalarda haftanın ilk işlem gününde pozitif algılandı. Kur tarafında yükselişin devam ettiği görülürken, yükselişin sınırlı kalması da dikkat çekiyor. Dün açıklanan ocak ayı enflasyon verisinin piyasa beklentilerine paralel gerçekleşmesi, üretici fiyat endeksi ve çekirdek enflasyonda da geçen yılın aynı ayı dikkate alındığında yataylaşma görünümünün oluşması piyasa üzerinde tahmin edilemez bir risk yaratmadığını görüyoruz. Perşembe günü açıklanacak enflasyon raporu yeni merkez bankası başkanı ile gerçekleşecek. Piyasada hedeflerde değişiklik olur mu sorusu perşembe günü karşılık bulmayacağını ve bir önceki raporla paralel hedeflerde devam edileceğini düşünüyoruz.

**EKONOMİK  
TAKVİM**

ZAMAN	ULKE	ONEM	VERI	BEKLENTI	ONCEKI	PERİYOT
10:00	Avrupa	**	Almanya Fabrika Siparişleri (Aylık)	-0,10%	0,30%	Aralık
12:00	Avrupa	**	Tüketici Enflasyon Beklentisi	-	11,9	-
12:30	İngiltere	**	İnşaat Satın Alma Müdürleri Endeksi (PMI)	47,2	46,8	Ocak
14:30	Türkiye	**	TÜFE Bazlı Reel Efektif Döviz Kuru	-	55,15	-

## USD/TRY

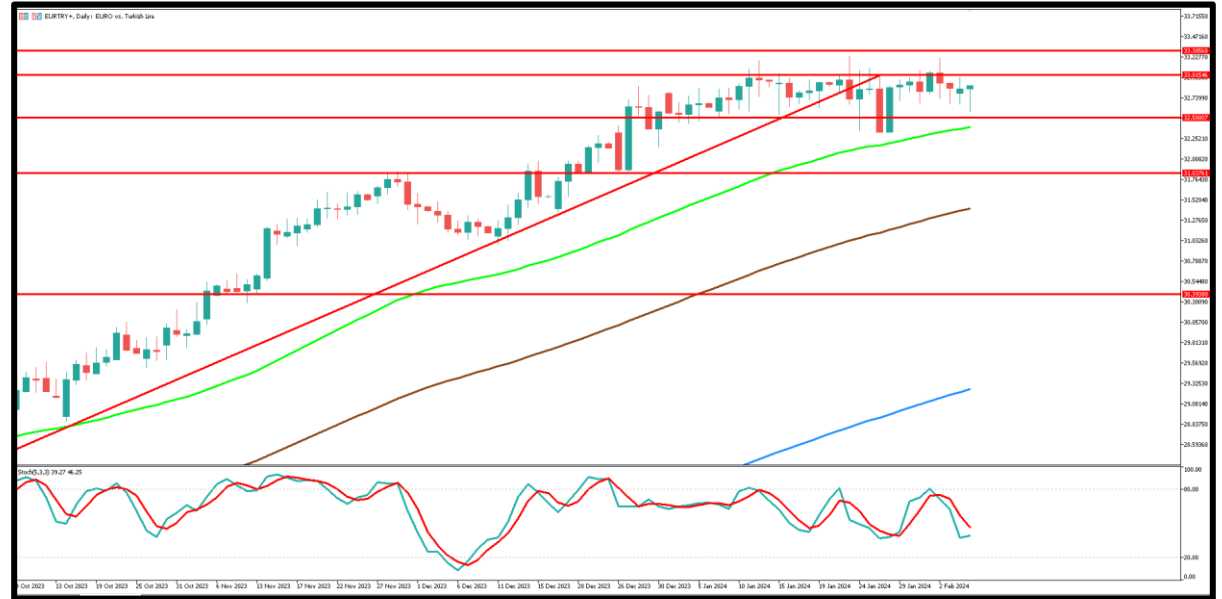
6 Şubat 2024



Kur tarafında dün sabah saatlerinde yaşanan yükseliş sonrasında gün içinde yatay fiyatlamaya geçtiğini söyleyebiliriz. Yurtiçinde açıklanan ocak ayı enflasyon verisi beklentilere paralel açıklanmasının fiyatlamaya üzerinde etkisi olabilir. Bugün her iki bölgeden veri akışı zayıf olacak. Teknik olarak değerlendirdiğimizde kurda 30,55TL seviyesi altına geri çekilmelerde 30,50TL ilk destek olarak karşımıza çıkıyor. Bu seviye altında fiyatlamaya için ise 30,40TL ve 30,30TL diğer destek bölgeleri olarak takip edilebilir. 30,55TL üzerinde yükselişlerin devamında 30,60TL ve üzerinde 30,65TL ile 30,75TL seviyeleri haftalık direnç bölgeleri olarak izlenebilir.

## EUR/TRY

6 Şubat 2024



Paritede yaşanan aşağı yönlü baskı çaprazda etkisini sürdürmeye devam ediyor. Türk Lirası değer kayıpları haftasonu gerçekleşen merkez bankası başkan değişikliği sonrasında sınırlı kalmaya devam etti. Bugün Avrupa'da Almanya fabrika siparişleri ve enflasyon beklentisi anketi açıklanacak. Teknik olarak değerlendirdiğimizde ilk direnç noktası olarak 33,00TL seviyesi takip edilebilir. Bu seviye üstünde fiyatlamalarda ise 33,10TL ve 33,30TL bölgeleri diğer direnç seviyeleri olarak ön plana çıkıyor. Geri çekilmelerde ilk destek noktası olarak 32,80TL psikolojik destek seviyesi takip edilebilir. Bu seviye altında fiyatlamalarda 32,70TL ve 32,60TL diğer destek bölgeleri olarak karşımıza çıkıyor.

## EUR/USD

6 Şubat 2024



Dün Cuma günü açıklanan ABD TDI veri seti etkisinin dolar endeksi ve ABD tahvilleri üzerinde yükseliş yönünde etkisi devam etti. Dolar endeksi 104,50 seviyesine yaklaşırken ABD 10 yıllık tahvil faizleri %4,13 ve üzerini test etti. Bu nedenle paritede yaşanan geri çekilme 1,0722 seviyesine kadar devam etti. Teknik olarak geri çekilmelerde 1,0740 noktasını ve bu seviye altında 1,0720 bölgesini yakın destek seviyeleri olarak izlenebilir. Bu destek noktalarının altında 1,0720 yakından izleniyor olacak. Olası yükselişlerin gerçekleşmesi durumunda 1,0750 ana direnç noktası ve psikolojik bir direnç seviyesi. Bu seviyenin yukarı yönlü geçilmesi durumunda 1,0770 ve üzerinde 1,0800 seviyeleri diğer direnç bölgeleri olarak izlenebilir.

## ONS ALTIN

6 Şubat 2024



Ons altında ABD TDI verisinin beklentilerin üzerinde açıklanması sonrası yaşanan geri çekilmenin sınırlı kaldığını görmüştük. Dün tahvil faizlerinde yükselişin devam etmesi ve ABD dolarında yaşanan değer kazanımı ile ons altında aşağı yönlü fiyatlamaya devam etti. 2015 dolar seviyesine kadar yaşanan geri çekilme sonrasında, Teknik olarak ilk destek noktası 2020 dolar takip edilirken bu seviye altında 2010 ve 2000 dolar diğer destek bölgeleri olarak karşımıza çıkıyor. Yükselişlerde ise 2025 dolar seviyesi üzerinde kalıcılık gerçekleşmesi durumunda 2030 dolar ile 2040 dolar seviyeleri direnç bölgeleri olarak takibimizde olacak.

## GBP/USD

6 Şubat 2024



Paritede geri çekilme dolar değerlenmesi ile birlikte son iki günde çok sert gerçekleşti. Bugün ABD'de veri akışı zayıf, dün İngiltere'de hizmet PMI verisi beklentilerin üzerinde gerçekleşti ve bugün inşaat satın alma müdürleri endeksi açıklanacak. Teknik olarak değerlendirdiğimizde 1,2550 seviyesi üzerinde yeni yükselişler için kalıcı fiyatlamaların devamı gerekiyor. İlk direnç noktası 1,2580 ve üstünde fiyatlama için 1,2600 ve 1,2630 sırasıyla direnç bölgeleri olarak izlenebilir. Geri çekilmelerde 1,2530 destek seviyesi takip edilecek. Bu seviye altında destek seviyesi olarak 1,2500 psikolojik destek seviyesi ve sonrasında 1,2470 bölgeleri genel olarak izlenebilir.

## GRAM ALTIN

6 Şubat 2024



Gram altında kurda yaşanan yükselişlerin sınırlı kalmasıyla birlikte ons altında son iki işlem gününde yaşanan geri çekilme ile 1980TL altı test edildi. Bugün veri akışı küresel piyasalarda sınırlı kalmaya devam edecek. Bugün fiyatlamalarda aşağı yönlü hareketlerin yataya bağlama ihtimalinin yüksek olduğunu düşünüyoruz. Teknik olarak ilk direnç seviyesi 1995TL takip edilirken, bu seviye üzerinde 2000TL ve 2015TL seviyesi direnç bölgeleri olarak takip edilebilir. Geri çekilmelerde ise 1990TL noktası ilk destek olarak takip edilebilir. Bu fiyatlamada altında 1980TL ve 1970TL seviyeleri diğer destek bölgeleri olarak izleniyor olacak.

# Sabah Bülteni

## 2023 4. Çeyrek Müşteri K/Z Dağılımı:

%29,63 Karda / %70,37 Zararda

## Ahlatcı Yatırım araştırma departmanı tarafından hazırlanmıştır.

Bizi seçtiğiniz için teşekkürler.

Hazırlayan; **Barış ÜRKÜN** Araştırma Müdürü  
**Tuğba EKİN** Araştırma Uzmanı

Mersis No: 0010056453000026

Sermaye Piyasası Kurulunun "Yatırım Hizmetleri ve Faaliyetleri İle Yan Hizmetlere İlişkin Esaslar" Hakkında Tebliği Uyarınca Yayınlanması Zorunlu Olan

Burada yer alan yatırım, bilgi, yorum ve tavsiyeler yatırım danışmanlığı kapsamında değildir. Yatırım danışmanlığı hizmeti, yetkili kuruluşlar tarafından kişilerin risk ve getiri tercihleri dikkate alınarak kişiye özel sunulmaktadır. Burada yer alan yorum ve tavsiyeler ise genel niteliktedir. Bu tavsiyeler mali durumunuz ile risk ve getiri tercihlerinize uygun olmayabilir. Bu nedenle, sadece burada yer alan bilgilere dayanılarak yatırım kararı verilmesi beklentilerinize uygun sonuçlar doğurmayabilir.



**İstanbul Genel Müdürlük Merkez Ofis**  
Maslak Mahallesi, Taşyoncası Sokak T4a Blok  
Kat: -1 NO: 256 Maslak 34485 Sarıyer / İSTANBUL

**İstanbul Sarıyer Şube**  
Sarıyer Mahallesi Meserburnu Caddesi No: 25 Sarıyer / İSTANBUL

**Çorum Şube**  
Gülâlibey Mahallesi, Eğridere Sokak No:17 Merkez / ÇORUM

**Ankara İrtibat Bürosu**  
Söğütözü Caddesi No:2 Koç Kuleleri B Blok No:16 Söğütözü Çankaya / ANKARA

**İzmir İrtibat Bürosu**  
Mansuroğlu Mah. 1593/1 Sok. Lider Centrio C Blok No:6 K2:D17 Bayraklı/İZMİR

**Denizli İrtibat Bürosu**  
Gazi Mustafa Kemal Bulvarı Bina No: 53 Kat:4 Bağımsız Bölüm Pamukkale / DENİZLİ

**İsparta İrtibat Bürosu**  
Çelebiler Mahallesi, Cadde T12, No:7, İç Kapı No: 11, 32000 Merkez / İSPARTA

**İstanbul Göktürk İrtibat Bürosu**  
Göktürk Merkez Mah. İstanbul Cad. Telekom Sk. No:2 İç Kapı No: 36 34077 Eyüpsultan / İSTANBUL

ahlatcı\_yatirim ahlatciyatirim

ahlatciyatirim.com.tr

444 0 968  
bilgi@ahlatciyatirim.com.tr

AHLATCI YATIRIM ARAŞTIRMA

AHLATCI  
YATIRIM