

VIOP

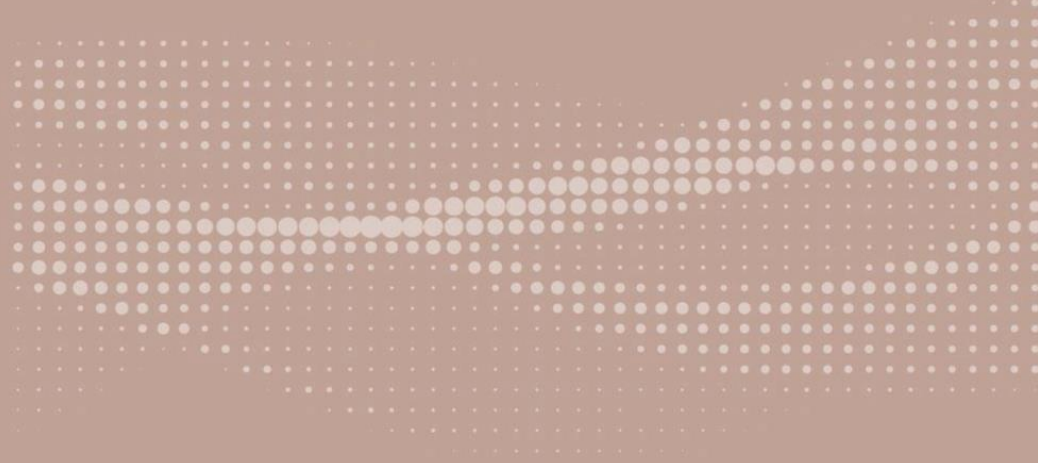
Destek/Direnç Tablosu

6 Şubat

2024



ahlatciyatirim.com.tr



Güveniniz **Gücümüzdür...**



VIOP Destek/Direnç Tablosu

6 Şubat 2024

Kontrat Kodu	Kontrat Adı	Yüksek	Düşük	Son Fiyat	Pivot	Destek-1	Destek-2	Destek-3	Direnç-1	Direnç-2	Direnç-3
ENDEKS VADELİ											
FXU030N1	XU030 Yakın Vade (Gunduz) / F_XU0300224	9675,5	9650,0	9669,8	9669,8	9664,0	9644,3	9638,5	9689,5	9695,3	9715,0
F_XU0300224	XU030 Subat 2024 Vadeli	9675,5	9650,0	9669,8	9669,8	9664,0	9644,3	9638,5	9689,5	9695,3	9715,0
ALTIN VADELİ											
GOZYVADE	XAUUSD Yakın Vade / F_XAUUSD0224	2038,00	2035,75	2036,70	2036,70	2035,40	2034,45	2033,15	2037,65	2038,95	2039,90
GLDYVADE	XAUTRY Yakın Vade / F_XAUTRYM0224	2050,89	2050,00	2050,00	2050,00	2049,11	2049,11	2048,22	2050,00	2050,89	2050,89
FXAGUSD	XAGUSD Yakın Vade / F_XAGUSD0224	22,55	22,30	22,40	22,40	22,25	22,15	22,00	22,49	22,64	22,74
DÖVİZ VADELİ											
USDYVADE	USDTRY Yakın Vade / F_USDTRY0224	31,3299	31,3097	31,3135	31,3135	31,2971	31,2933	31,2769	31,3173	31,3337	31,3375



VIOP Destek/Direnç Tablosu

6 Şubat 2024

Kontrat Kodu	Kontrat Adı	Yüksek	Düşük	Son Fiyat	Pivot	Destek-1	Destek-2	Destek-3	Direnç-1	Direnç-2	Direnç-3
PAY VADELİ											
FAEFES	AEFES Yakın Vade / F_AEFES0224	157,49	156,55	157,13	157,13	156,77	156,19	155,83	157,71	158,07	158,68
FAKBNK	AKBNK Yakın Vade / F_AKBNK0224	41,60	41,49	41,54	41,54	41,48	41,43	41,37	41,59	41,65	41,70
FAKSEN	AKSEN Yakın Vade / F_AKSEN0224	38,70	38,19	38,32	38,32	37,94	37,81	37,43	38,45	38,83	38,96
FALARK	ALARK Yakın Vade / F_ALARK0224	116,63	116,01	116,53	116,53	116,43	115,91	115,81	117,05	117,15	117,67
FARCLK	ARCLK Yakın Vade / F_ARCLK0224	152,89	151,27	151,42	151,42	149,95	149,80	148,33	151,57	153,04	153,19
FASELS	ASELS Yakın Vade / F_ASELS0224	54,21	53,95	53,95	53,95	53,69	53,69	53,43	53,95	54,21	54,21
FASTOR	ASTOR Yakın Vade / F_ASTOR0224	129,79	129,34	129,50	129,50	129,21	129,05	128,76	129,66	129,95	130,11
FBIMAS	BIMAS Yakın Vade / F_BIMAS0224	388,50	387,00	388,50	388,50	388,50	387,00	387,00	390,00	390,00	391,50
FDOHOL	DOHOL Yakın Vade / F_DOHOL0224	13,85	13,79	13,84	13,84	13,83	13,78	13,77	13,89	13,90	13,95
FECLC	ECILC Yakın Vade / F_ECILC0224	51,51	51,47	51,51	51,51	51,51	51,47	51,47	51,55	51,55	51,59
FEKGYO	EKGYO Yakın Vade / F_EKGYO0224	10,53	10,51	10,52	10,52	10,51	10,50	10,49	10,53	10,54	10,55
FENJSA	ENJSA Yakın Vade / F_ENJSA0224	58,06	57,88	57,88	57,88	57,70	57,70	57,52	57,88	58,06	58,06
FENKAI	ENKAI Yakın Vade / F_ENKAI0224	40,11	39,91	40,11	40,11	40,11	39,91	39,91	40,31	40,31	40,51
FEREGL	EREGL Yakın Vade / F_EREGL0224	45,15	45,03	45,11	45,11	45,07	44,99	44,95	45,19	45,23	45,31
FFROTO	FROTO Yakın Vade / F_FROTO0224	943,79	936,87	943,43	943,43	943,07	936,51	936,15	949,99	950,35	956,91
FGARAN	GARAN Yakın Vade / F_GARAN0224	67,05	66,82	66,82	66,82	66,59	66,59	66,36	66,82	67,05	67,05



VIOP Destek/Direnç Tablosu

6 Şubat 2024

Kontrat Kodu	Kontrat Adı	Yüksek	Düşük	Son Fiyat	Pivot	Destek-1	Destek-2	Destek-3	Direnç-1	Direnç-2	Direnç-3
PAY VADELİ											
FGUBRF	GUBRF Yakın Vade / F_GUBRF0224	149,73	149,17	149,60	149,60	149,47	149,04	148,91	150,03	150,16	150,59
FHALKB	HALKB Yakın Vade / F_HALKB0224	13,74	13,69	13,72	13,72	13,70	13,67	13,65	13,75	13,77	13,80
FHEKTS	HEKTS Yakın Vade / F_HEKTS0224	18,60	18,51	18,56	18,56	18,52	18,47	18,43	18,61	18,65	18,70
FISCTR	ISCTR Yakın Vade / F_ISCTR0224	26,82	26,71	26,78	26,78	26,74	26,67	26,63	26,85	26,89	26,96
FISGYO	ISGYO Yakın Vade / F_ISGYO0224	18,38	18,23	18,26	18,26	18,14	18,11	17,99	18,29	18,41	18,44
FKARSN	KARSN Yakın Vade / F_KARSN0224	10,00	9,96	10,00	10,00	10,00	9,96	9,96	10,04	10,04	10,08
FKCHOL	KCHOL Yakın Vade / F_KCHOL0224	175,30	174,51	175,20	175,20	175,10	174,41	174,31	175,89	175,99	176,68
FKONTR	KONTR Yakın Vade / F_KONTR0224	252,99	252,23	252,99	252,99	252,99	252,23	252,23	253,75	253,75	254,51
FKOZAA	KOZAA Yakın Vade / F_KOZAA0224	51,72	51,53	51,72	51,72	51,72	51,53	51,53	51,91	51,91	52,10
FKOZAL	KOZAL Yakın Vade / F_KOZAL0224	21,66	21,55	21,64	21,64	21,62	21,53	21,51	21,73	21,75	21,84
FKRDMD	KRDMD Yakın Vade / F_KRDMD0224	28,85	28,75	28,85	28,85	28,85	28,75	28,75	28,95	28,95	29,05
FMGROS	MGROS Yakın Vade / F_MGROS0224	451,46	448,56	451,42	451,42	451,38	448,52	448,48	454,28	454,32	457,18
FODAS	ODAS Yakın Vade / F_ODAS0224	9,88	9,85	9,88	9,88	9,88	9,85	9,85	9,91	9,91	9,94
FOYAKC	OYAKC Yakın Vade / F_OYAKC0224	65,22	64,85	65,15	65,15	65,08	64,78	64,71	65,45	65,52	65,82
FPETKM	PETKM Yakın Vade / F_PETKM0224	23,07	23,00	23,01	23,01	22,95	22,94	22,88	23,02	23,08	23,09
FPGSUS	PGSUS Yakın Vade / F_PGSUS0224	812,46	809,40	812,44	812,44	812,42	809,38	809,36	815,48	815,50	818,54
FSAHOL	SAHOL Yakın Vade / F_SAHOL0224	79,20	78,94	79,16	79,16	79,12	78,90	78,86	79,38	79,42	79,64
FSASA	SASA Yakın Vade / F_SASA0224	40,50	40,30	40,39	40,39	40,28	40,19	40,08	40,48	40,59	40,68



VIOP Destek/Direnç Tablosu

6 Şubat 2024

Kontrat Kodu	Kontrat Adı	Yüksek	Düşük	Son Fiyat	Pivot	Destek-1	Destek-2	Destek-3	Direnç-1	Direnç-2	Direnç-3
PAY VADELİ											
FSISE	SISE Yakin Vade / F_SISE0224	51,87	51,55	51,75	51,75	51,63	51,43	51,31	51,95	52,07	52,27
FSKBNK	SKBNK Yakin Vade / F_SKBNK0224	5,05	5,02	5,03	5,03	5,01	5,00	4,98	5,04	5,06	5,07
FSOKM	SOKM Yakin Vade / F_SOKM0224	68,61	67,80	68,54	68,54	68,47	67,73	67,66	69,28	69,35	70,09
FTAVHL	TAVHL Yakin Vade / F_TAVHL0224	149,12	148,58	148,85	148,85	148,58	148,31	148,04	149,12	149,39	149,66
FTCELL	TCELL Yakin Vade / F_TCELL0224	72,80	72,40	72,71	72,71	72,62	72,31	72,22	73,02	73,11	73,42
FTHYAO	THYAO Yakin Vade / F_THYAO0224	298,37	297,50	298,37	298,37	298,37	297,50	297,50	299,24	299,24	300,11
FTKFEN	TKFEN Yakin Vade / F_TKFEN0224	45,69	45,22	45,69	45,69	45,69	45,22	45,22	46,16	46,16	46,63
FTOASO	TOASO Yakin Vade / F_TOASO0224	263,32	262,82	263,06	263,06	262,80	262,56	262,30	263,30	263,56	263,80
FTSKB	TSKB Yakin Vade / F_TSKB0224	8,64	8,59	8,60	8,60	8,56	8,55	8,51	8,61	8,65	8,66
FTTKOM	TTKOM Yakin Vade / F_TTKOM0224	34,51	34,40	34,50	34,50	34,49	34,39	34,38	34,60	34,61	34,71
FTUPRS	TUPRS Yakin Vade / F_TUPRS0224	160,59	160,01	160,25	160,25	159,91	159,67	159,33	160,49	160,83	161,07
FVAKBN	VAKBN Yakin Vade / F_VAKBN0224	14,65	14,57	14,60	14,60	14,55	14,52	14,47	14,63	14,68	14,71
FVESTL	VESTL Yakin Vade / F_VESTL0224	74,64	74,21	74,42	74,42	74,20	73,99	73,77	74,63	74,85	75,06
FYKBNK	YKBNK Yakin Vade / F_YKBNK0224	23,48	23,42	23,44	23,44	23,40	23,38	23,34	23,46	23,50	23,52

VIOP Destek/Direnç Tablosu

Ahlatcı Yatırım araştırma departmanı tarafından hazırlanmıştır.

Bizi seçtiğiniz için teşekkürler.

Hazırlayan; **Barış ÜRKÜN** Araştırma Müdürü
Tuğba EKİN Araştırma Uzmanı

Mersis No: **001005645300026**

Sermaye Piyasası Kurulunun "Yatırım Hizmetleri ve Faaliyetleri İle Yan Hizmetlere İlişkin Esaslar" Hakkında Tebliği Uyarınca Yayınlanması Zorunlu Olan

Burada yer alan yatırım, bilgi, yorum ve tavsiyeler yatırım danışmanlığı kapsamında değildir. Yatırım danışmanlığı hizmeti, yetkili kuruluşlar tarafından kişilerin risk ve getiri tercihleri dikkate alınarak kişiye özel sunulmaktadır. Burada yer alan yorum ve tavsiyeler ise genel niteliktedir. Bu tavsiyeler mali durumunuz ile risk ve getiri tercihlerinize uygun olmayabilir. Bu nedenle, sadece burada yer alan bilgilere dayanılarak yatırım kararı verilmesi beklentilerinize uygun sonuçlar doğurmayabilir.

AHLATCI YATIRIM ARAŞTIRMA

ahlatci_yatirim

ahlatciyatirim

ahlatciyatirim.com.tr

444 0 968
bilgi@ahlatciyatirim.com.tr



İstanbul Genel Müdürlük Merkez Ofis

Maslak Mahallesi, Taşyoncası Sokak T4a Blok
Kat: -1 NO: 256 Maslak 34485 Sarıyer / İVVSTANBUL

İstanbul Sarıyer Şube

Sarıyer Mahallesi Meserburnu Caddesi No: 25 Sarıyer / İSTANBUL

Çorum Şube

Gülábibey Mahallesi, Eğridere Sokak No:17 Merkez / ÇORUM

Ankara İrtibat Bürosu

Söğütözü Caddesi No:2 Koç Kuleleri B Blok No:16 Söğütözü Çankaya / ANKARA

Denizli İrtibat Bürosu

Gazi Mustafa Kemal Bulvarı Bina No: 53 Kat:4 Bağimsız Bölüm Pamukkale / DENİZLİ

Isparta İrtibat Bürosu

Çelebiler Mahallesi, Caddesi 112, No:7, İç Kapı No: 11, 32000 Merkez / ISPARTA

İstanbul Göktürk İrtibat Bürosu

Göktürk Merkez Mah. İstanbul Cad. Telekom Sk. No:2 İç Kapı No: 36 34077 Eyüpsultan / İSTANBUL

