

Sabah Bülteni

7 Şubat
2024



ahlatciyatirim.com.tr

   ahlatci_yatirim   ahlatciyatirim

KÜRESEL PİYASALARDA ABD TDI VERİSİNİN FİYATLAMALARA ETKİSİ AZALIYOR

Küresel piyasalarda geçen Cuma günü açıklanan ABD tarım dışı istihdam verisinin fiyatlamalar üzerine etkisinin azaldığını söyleyebiliriz. Özellikle gösterge tahvil faizi ABD'de 10 yıllık tahvil faizlerinin %4,09 seviyesine kadar gerilemesi sonrasında piyasalarda risk iştahının artması ile birlikte ABD dolarına olan talebin azalması ile dolar endeksinde (DXY) geri çekilmeler gözükte ve 104 seviyesine yaklaşan dolar endeksi etkisi borsalarda kısmen sınırlı iyimserlik getirdi.

Ons altında geçtiğimiz hafta beklentileri aşan ABD tarım dışı istihdam verisi sonrasında fiyatlamalarda dengelenme sağlanmaya başladı. Tahvil faiz yükselişi ve doların değer kazanma süreci normalleştiğini görüyoruz. Bu süreçte geri çekilmelerin sınırlı kalması yeni yükselişlerin habercisi olacaktır. Gram altında bu sabah 2000TL üzerinde fiyatlamaların devam ettiğini görüyoruz. Kur tarafında yükselişin devamı beklenirken, son 1-2 gündür geri çekilmeleri sınırlı kalan ons altında bugün yükseliş denemesi olması muhtemel gözüküyor. Bu nedenle geri çekilmeler aalış fırsatı olarak değerlendirilebilir. Kurda yükseliş sınırlı devam ederken hafta başından itibaren açıklanan enflasyon verisi sonrasında yukarı yönlü baskının sınırlı kaldığını görüyoruz. Bugün yurt içinde hazine nakit dengesi açıklanırken, ABD'de ticaret dengesi ve ham petrol stokları açıklanacak.

Yurt içinde ise yarın açıklanacak yılın ilk enflasyon raporu merakla beklenirken hafta başında açıklanan ocak ayı enflasyon verisinin beklentilere paralel açıklanması sonrasında rapor içinde yeni bir güncellemeye ihtiyaç olmayacağı bekleniyor. Kur ve tahvil fiyatlamalarında yatay sınırlı yukarı yönlü fiyatlamalar görülürken, Borsa İstanbul'da hacimli yeni zirvelere doğru yükselişin devam ettiğini söyleyebiliriz.

**EKONOMİK
TAKVİM**

ZAMAN	ULKE	ÖNEM	VERİ	BEKLENTİ	ÖNCEKİ	PERİYOT
10:00	Avrupa	**	Almanya Sanayi Üretimi (Aylık)	-0,40%	-0,70%	Aralık
10:00	Avrupa	**	Almanya Sanayi Üretimi (Yıllık)	-	-4,87%	Aralık
16:30	ABD	**	Ticaret Dengesi	-62,30B	-63,20B	Aralık
17:30	Türkiye	**	Hazine Nakit Dengesi	-	-196,960B	Ocak
18:30	ABD	***	Ham Petrol Stokları	-	1,234M	-

USD/TRY

7 Şubat 2024



Kurda yükseliş sınırlı devam ederken hafta başından itibaren açıklanan enflasyon verisi sonrasında yukarı yönlü baskının sınırlı kaldığını görüyoruz. Bugün yurt içinde hazine nakit dengesi açıklanırken, ABD'de ticaret dengesi ve ham petrol stokları açıklanacak. Teknik olarak değerlendirdiğimizde kurda 30,55TL seviyesi altına geri çekilmelerde 30,50TL ilk destek olarak karşımıza çıkıyor. Bu seviye altında fiyatlama için ise 30,40TL ve 30,30TL diğer destek bölgeleri olarak takip edilebilir. 30,55TL üzerinde yükselişlerin devamında 30,60TL ve üzerinde 30,65TL ile 30,75TL seviyeleri haftalık direnç bölgeleri olarak izlenebilir.

EUR/TRY

7 Şubat 2024



Çaprazada son bir aydır yatay fiyatlamasının devam ettiğini görüyoruz. Paritede yaşanan geri çekilmeler Türk Lirası'nda yaşanan değer kaybını dengeliyor. Bugün yurt içinde hazine nakit dengesi açıklanırken Avrupa'da Almanya sanayi üretimi verisini takip edeceğiz. Teknik olarak değerlendirdiğimizde ilk direnç noktası olarak 33,00TL seviyesi takip edilebilir. Bu seviye üstünde fiyatlamalarda ise 33,10TL ve 33,30TL bölgeleri diğer direnç seviyeleri olarak ön plana çıkıyor. Geri çekilmelerde ilk destek noktası olarak 32,80TL psikolojik destek seviyesi takip edilebilir. Bu seviye altında fiyatlamalarda 32,70TL ve 32,60TL diğer destek bölgeleri olarak karşımıza çıkıyor.

EUR/USD

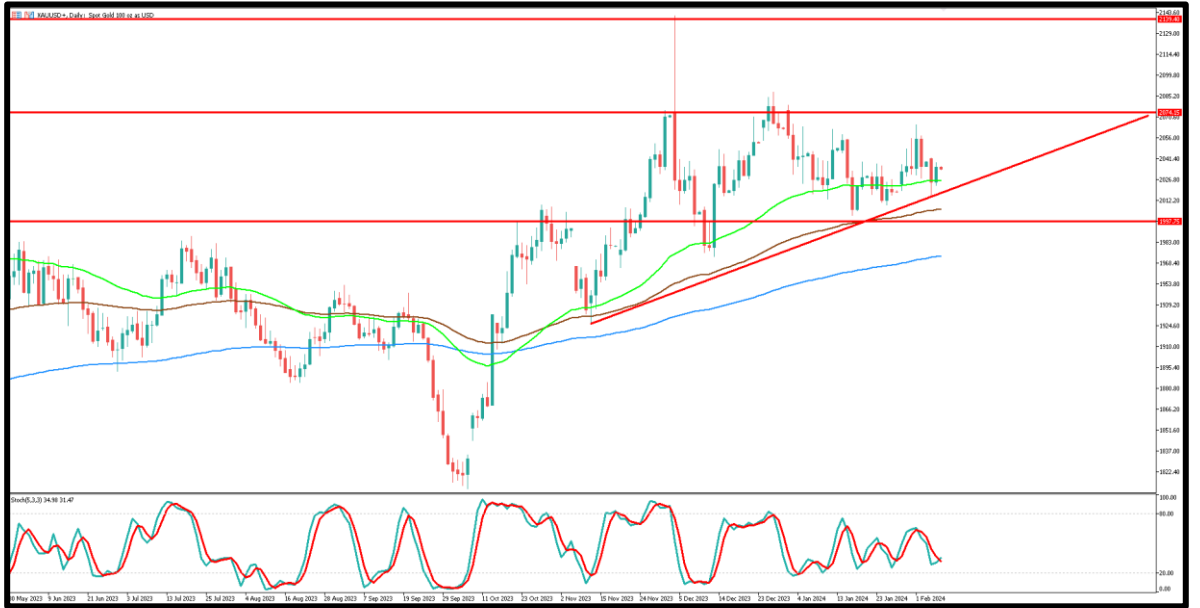
7 Şubat 2024



Paritede son iki günde geri çekilmelerde 1,0720 seviyesi test edildikten sonra tepki yükselişleri geliyor. Bugün ABD'de ticaret dengesi, Avrupa'da ise Almanya sanayi üretimi verileri takip edilecek. Genel olarak geri çekilmelerin sınırlı kalabileceğini bugün yükseliş denemelerinin devam etmesini bekliyoruz. Teknik olarak geri çekilmelerde 1,0740 noktasını ve bu seviye altında 1,0720 bölgesini yakın destek seviyeleri olarak izlenebilir. Bu destek noktalarının altında 1,0700 yakından izleniyor olacak. Olası yükselişlerin gerçekleşmesi durumunda 1,0770 ana direnç noktası ve psikolojik bir direnç seviyesi. Bu seviyenin yukarı yönlü geçilmesi durumunda 1,0800 ve üzerinde 1,0830 seviyeleri diğer direnç bölgeleri olarak izlenebilir.

ONS ALTIN

7 Şubat 2024



Ons altında geçtiğimiz hafta beklentileri aşan ABD tarım dışı istihdam verisi sonrasında fiyatlamalarda dengelenme sağlanmaya başladı. Tahvil faiz yükselişi ve doların değer kazanma süreci normalleştiğini görüyoruz. Bu süreçte geri çekilmelerin sınırlı kalması yeni yükselişlerin habercisi olacaktır. Teknik olarak ilk destek noktası 2030 dolar takip edilirken bu seviye altında 2020 ve 2010 dolar diğer destek bölgeleri olarak karşımıza çıkıyor. Yükselişlerde ise 2035 dolar seviyesi üzerinde kalıcılık gerçekleşmesi durumunda 2045 dolar ile 2055 dolar seviyeleri direnç bölgeleri olarak takibimizde olacak.

GBP/USD

7 Şubat 2024



Paritede geçtiğimiz hafta çok sert geri çekilmeler gördük. Son iki günde yükseliş trendi üzerinde kalmayı başaran ve 1,2530 seviyesi üzerinde kapanış gerçekleştirdikten sonra ABD dolarında yaşanan değer kaybı ile yükselen parite görünümü gözüküyor. Teknik olarak değerlendirdiğimizde 1,2580 seviyesi üzerinde yeni yükselişler için kalıcı fiyatlamanın devamı gerekiyor. İlk direnç noktası 1,2620 ve üstünde fiyatlama için 1,2650 ve 1,2670 sırasıyla direnç bölgeleri olarak izlenebilir. Geri çekilmelerde 1,2600 destek seviyesi takip edilecek. Bu seviye altında destek seviyesi olarak 1,2580 psikolojik destek seviyesi ve sonrasında 1,2550 bölgeleri genel olarak izlenebilir.

GRAM ALTIN

7 Şubat 2024



Gram altında bu sabah 2000TL üzerinde fiyatlamaların devam ettiğini görüyoruz. Kur tarafında yükselişin devamı beklenirken, son 1-2 gündür geri çekilmeleri sınırlı kalan ons altında bugün yükseliş denemesi olması muhtemel gözüküyor. Bu nedenle geri çekilmeler alışı fırsatı olarak değerlendirilebilir. Teknik olarak ilk direnç seviyesi 2005TL takip edilirken, bu seviye üzerinde 2010TL ve 2015TL seviyesi direnç bölgeleri olarak takip edilebilir. Geri çekilmelerde ise 1995TL noktası ilk destek olarak takip edilebilir. Bu fiyatlama altında 1990TL ve 1985TL seviyeleri diğer destek bölgeleri olarak izleniyor olacak.

Sabah Bülteni

2023 4. Çeyrek Müşteri K/Z Dağılımı:

%29,63 Karda / %70,37 Zararda

Ahlatcı Yatırım araştırma departmanı tarafından hazırlanmıştır.

Bizi seçtiğiniz için teşekkürler.

Hazırlayan; **Barış ÜRKÜN** Araştırma Müdürü
Tuğba EKİN Araştırma Uzmanı

Mersis No: 0010056453000026

Sermaye Piyasası Kurulunun "Yatırım Hizmetleri ve Faaliyetleri İle Yan Hizmetlere İlişkin Esaslar" Hakkında Tebliği Uyarınca Yayınlanması Zorunlu Olan

Burada yer alan yatırım, bilgi, yorum ve tavsiyeler yatırım danışmanlığı kapsamında değildir. Yatırım danışmanlığı hizmeti, yetkili kuruluşlar tarafından kişilerin risk ve getiri tercihleri dikkate alınarak kişiye özel sunulmaktadır. Burada yer alan yorum ve tavsiyeler ise genel niteliktedir. Bu tavsiyeler mali durumunuz ile risk ve getiri tercihlerinize uygun olmayabilir. Bu nedenle, sadece burada yer alan bilgilere dayanılarak yatırım kararı verilmesi beklentilerinize uygun sonuçlar doğurmayabilir.



İstanbul Genel Müdürlük Merkez Ofis
Maslak Mahallesi, Taşyoncası Sokak T4a Blok
Kat: -1 NO: 256 Maslak 34485 Sarıyer / İSTANBUL

İstanbul Sarıyer Şube
Sarıyer Mahallesi Meserburnu Caddesi No: 25 Sarıyer / İSTANBUL

Çorum Şube
Gülâlibey Mahallesi, Eğridere Sokak No:17 Merkez / ÇORUM

Ankara İrtibat Bürosu
Söğütözü Caddesi No:2 Koç Kuleleri B Blok No:16 Söğütözü Çankaya / ANKARA

İzmir İrtibat Bürosu
Mansuroğlu Mah. 1593/1 Sok. Lider Centrio C Blok No:6 K2:D17 Bayraklı/İZMİR

Denizli İrtibat Bürosu
Gazi Mustafa Kemal Bulvarı Bina No: 53 Kat:4 Bağımsız Bölüm Pamukkale / DENİZLİ

İsparta İrtibat Bürosu
Çelebiler Mahallesi, Cadde T12, No:7, İç Kapı No: 11, 32000 Merkez / İSPARTA

İstanbul Göktürk İrtibat Bürosu
Göktürk Merkez Mah. İstanbul Cad. Telekom Sk. No:2 İç Kapı No: 36 34077 Eyüpsultan / İSTANBUL

ahlatcı_yatirim ahlatciyatirim

ahlatciyatirim.com.tr

444 0 968
bilgi@ahlatciyatirim.com.tr

AHLATCI YATIRIM ARAŞTIRMA

AHLATCI
YATIRIM