

VIOP

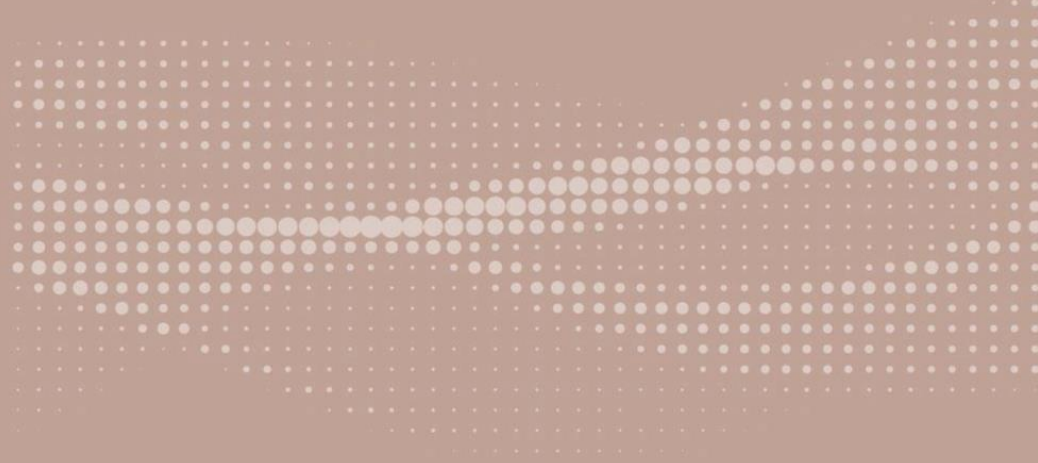
Destek/Direnç Tablosu

7 Şubat

2024



ahlatciyatirim.com.tr



Güveniniz **Gücümüzdür...**

Güveniniz **Gücümüzdür...**



VIOP Destek/Direnç Tablosu

7 Şubat 2024

Kontrat Kodu	Kontrat Adı	Yüksek	Düşük	Son Fiyat	Pivot	Destek-1	Destek-2	Destek-3	Direnç-1	Direnç-2	Direnç-3
ENDEKS VADELİ											
FXU030N1	XU030 Yakın Vade (Gunduz) / F_XU0300224	9679,8	9661,3	9672,3	9672,3	9664,8	9653,8	9646,3	9683,3	9690,8	9701,8
F_XU0300224	XU030 Subat 2024 Vadeli	9679,8	9661,3	9672,3	9672,3	9664,8	9653,8	9646,3	9683,3	9690,8	9701,8
ALTIN VADELİ											
GOZYVADE	XAUUSD Yakın Vade / F_XAUUSD0224	2042,95	2040,50	2041,55	2041,55	2040,15	2039,10	2037,70	2042,60	2044,00	2045,05
GLDYVADE	XAUTRY Yakın Vade / F_XAUTRYM0224	2050,79	2049,95	2050,78	2050,78	2050,77	2049,94	2049,93	2051,61	2051,62	2052,45
FXAGUSD	XAGUSD Yakın Vade / F_XAGUSD0224	22,41	22,25	22,26	22,26	22,12	22,10	21,96	22,28	22,42	22,44
DÖVİZ VADELİ											
USDYVADE	USDTRY Yakın Vade / F_USDTRY0224	31,2190	31,2190	31,2190	31,2190	31,2190	31,2190	31,2190	31,2190	31,2190	31,2190



VIOP Destek/Direnç Tablosu

7 Şubat 2024

Kontrat Kodu	Kontrat Adı	Yüksek	Düşük	Son Fiyat	Pivot	Destek-1	Destek-2	Destek-3	Direnç-1	Direnç-2	Direnç-3
PAY VADELİ											
FAEFES	AEFES Yakın Vade / F_AEFES0224	162,26	160,21	161,73	161,73	161,20	159,68	159,15	163,25	163,78	165,33
FAKBNK	AKBNK Yakın Vade / F_AKBNK0224	42,27	42,13	42,16	42,16	42,05	42,02	41,91	42,19	42,30	42,33
FAKSEN	AKSEN Yakın Vade / F_AKSEN0224	38,65	38,28	38,55	38,55	38,45	38,18	38,08	38,82	38,92	39,19
FALARK	ALARK Yakın Vade / F_ALARK0224	120,70	119,45	119,45	119,45	118,20	118,20	116,95	119,45	120,70	120,70
FARCLK	ARCLK Yakın Vade / F_ARCLK0224	153,22	152,71	152,90	152,90	152,58	152,39	152,07	153,09	153,41	153,60
FASELS	ASELS Yakın Vade / F_ASELS0224	53,80	53,69	53,78	53,78	53,76	53,67	53,65	53,87	53,89	53,98
FASTOR	ASTOR Yakın Vade / F_ASTOR0224	128,03	127,85	128,00	128,00	127,97	127,82	127,79	128,15	128,18	128,33
FBIMAS	BIMAS Yakın Vade / F_BIMAS0224	386,50	384,51	385,49	385,49	384,48	383,50	382,49	386,47	387,48	388,46
FDOHOL	DOHOL Yakın Vade / F_DOHOL0224	14,06	14,00	14,02	14,02	13,98	13,96	13,92	14,04	14,08	14,10
FECILC	ECILC Yakın Vade / F_ECILC0224	51,90	51,90	51,90	51,90	51,90	51,90	51,90	51,90	51,90	51,90
FEKGYO	EKGYO Yakın Vade / F_EKGYO0224	10,77	10,73	10,73	10,73	10,69	10,69	10,65	10,73	10,77	10,77
FENJSA	ENJSA Yakın Vade / F_ENJSA0224	57,94	57,82	57,84	57,84	57,74	57,72	57,62	57,86	57,96	57,98
FENKAI	ENKAI Yakın Vade / F_ENKAI0224	40,06	40,00	40,06	40,06	40,06	40,00	40,00	40,12	40,12	40,18
FEREGL	EREGL Yakın Vade / F_EREGL0224	45,79	45,58	45,67	45,67	45,55	45,46	45,34	45,76	45,88	45,97
FFROTO	FROTO Yakın Vade / F_FROTO0224	954,17	953,24	954,17	954,17	954,17	953,24	953,24	955,10	955,10	956,03
FGARAN	GARAN Yakın Vade / F_GARAN0224	67,07	66,82	66,99	66,99	66,91	66,74	66,66	67,16	67,24	67,41



VIOP Destek/Direnç Tablosu

7 Şubat 2024

Kontrat Kodu	Kontrat Adı	Yüksek	Düşük	Son Fiyat	Pivot	Destek-1	Destek-2	Destek-3	Direnç-1	Direnç-2	Direnç-3
PAY VADELİ											
FGUBRF	GUBRF Yakın Vade / F_GUBRF0224	148,50	146,35	147,66	147,66	146,82	145,51	144,67	148,97	149,81	151,12
FHALKB	HALKB Yakın Vade / F_HALKB0224	13,87	13,80	13,81	13,81	13,75	13,74	13,68	13,82	13,88	13,89
FHEKTS	HEKTS Yakın Vade / F_HEKTS0224	17,94	17,80	17,90	17,90	17,86	17,76	17,72	18,00	18,04	18,14
FISCTR	ISCTR Yakın Vade / F_ISCTR0224	26,90	26,80	26,82	26,82	26,74	26,72	26,64	26,84	26,92	26,94
FISGYO	ISGYO Yakın Vade / F_ISGYO0224	18,40	18,39	18,39	18,39	18,38	18,38	18,37	18,39	18,40	18,40
FKARSN	KARSN Yakın Vade / F_KARSN0224	10,16	10,11	10,16	10,16	10,16	10,11	10,11	10,21	10,21	10,26
FKCHOL	KCHOL Yakın Vade / F_KCHOL0224	175,58	175,10	175,36	175,36	175,14	174,88	174,66	175,62	175,84	176,10
FKONTR	KONTR Yakın Vade / F_KONTR0224	260,99	258,00	258,10	258,10	255,21	255,11	252,22	258,20	261,09	261,19
FKOZAA	KOZAA Yakın Vade / F_KOZAA0224	52,26	51,81	52,08	52,08	51,90	51,63	51,45	52,35	52,53	52,80
FKOZAL	KOZAL Yakın Vade / F_KOZAL0224	21,39	21,28	21,39	21,39	21,39	21,28	21,28	21,50	21,50	21,61
FKRDMD	KRDMD Yakın Vade / F_KRDMD0224	29,00	28,92	28,96	28,96	28,92	28,88	28,84	29,00	29,04	29,08
FMGROS	MGROS Yakın Vade / F_MGROS0224	453,00	451,00	452,02	452,02	451,04	450,02	449,04	453,04	454,02	455,04
FODAS	ODAS Yakın Vade / F_ODAS0224	9,84	9,83	9,84	9,84	9,84	9,83	9,83	9,85	9,85	9,86
FOYAKC	OYAKC Yakın Vade / F_OYAKC0224	65,18	64,66	65,18	65,18	65,18	64,66	64,66	65,70	65,70	66,22
FPETKM	PETKM Yakın Vade / F_PETKM0224	24,14	23,99	24,04	24,04	23,94	23,89	23,79	24,09	24,19	24,24
FPGSUS	PGSUS Yakın Vade / F_PGSUS0224	811,44	808,23	808,23	808,23	805,02	805,02	801,81	808,23	811,44	811,44
FSAHOL	SAHOL Yakın Vade / F_SAHOL0224	79,39	79,12	79,34	79,34	79,29	79,07	79,02	79,56	79,61	79,83
FSASA	SASA Yakın Vade / F_SASA0224	40,83	40,60	40,78	40,78	40,73	40,55	40,50	40,96	41,01	41,19



VIOP Destek/Direnç Tablosu

7Şubat 2024

Kontrat Kodu	Kontrat Adı	Yüksek	Düşük	Son Fiyat	Pivot	Destek-1	Destek-2	Destek-3	Direnç-1	Direnç-2	Direnç-3
PAY VADELİ											
FSISE	SISE Yakın Vade / F_SISE0224	51,70	51,36	51,60	51,60	51,50	51,26	51,16	51,84	51,94	52,18
FSKBNK	SKBNK Yakın Vade / F_SKBNK0224	5,05	5,03	5,04	5,04	5,03	5,02	5,01	5,05	5,06	5,07
FSOKM	SOKM Yakın Vade / F_SOKM0224	71,45	70,80	71,06	71,06	70,67	70,41	70,02	71,32	71,71	71,97
FTAVHL	TAVHL Yakın Vade / F_TAVHL0224	151,91	151,32	151,90	151,90	151,89	151,31	151,30	152,48	152,49	153,07
FTCELL	TCELL Yakın Vade / F_TCELL0224	71,59	71,00	71,20	71,20	70,81	70,61	70,22	71,40	71,79	71,99
FTHYAO	THYAO Yakın Vade / F_THYAO0224	299,75	298,60	299,02	299,02	298,29	297,87	297,14	299,44	300,17	300,59
FTKFEN	TKFEN Yakın Vade / F_TKFEN0224	46,56	46,32	46,36	46,36	46,16	46,12	45,92	46,40	46,60	46,64
FTOASO	TOASO Yakın Vade / F_TOASO0224	264,65	263,19	263,26	263,26	261,87	261,80	260,41	263,33	264,72	264,79
FTSKB	TSKB Yakın Vade / F_TSKB0224	8,58	8,51	8,56	8,56	8,54	8,49	8,47	8,61	8,63	8,68
FTTKOM	TTKOM Yakın Vade / F_TTKOM0224	33,99	33,78	33,93	33,93	33,87	33,72	33,66	34,08	34,14	34,29
FTUPRS	TUPRS Yakın Vade / F_TUPRS0224	158,71	158,04	158,51	158,51	158,31	157,84	157,64	158,98	159,18	159,65
FVAKBN	VAKBN Yakın Vade / F_VAKBN0224	15,04	14,93	14,95	14,95	14,86	14,84	14,75	14,97	15,06	15,08
FVESTL	VESTL Yakın Vade / F_VESTL0224	79,40	76,72	76,79	76,79	74,18	74,11	71,50	76,86	79,47	79,54
FYKBNK	YKBNK Yakın Vade / F_YKBNK0224	23,48	23,41	23,46	23,46	23,44	23,39	23,37	23,51	23,53	23,58

VIOP Destek/Direnç Tablosu

Ahlatcı Yatırım araştırma departmanı tarafından hazırlanmıştır.

Bizi seçtiğiniz için teşekkürler.

Hazırlayan; **Barış ÜRKÜN** Araştırma Müdürü
Tuğba EKİN Araştırma Uzmanı

Mersis No: **001005645300026**

Sermaye Piyasası Kurulunun "Yatırım Hizmetleri ve Faaliyetleri İle Yan Hizmetlere İlişkin Esaslar" Hakkında Tebliği Uyarınca Yayınlanması Zorunlu Olan

Burada yer alan yatırım, bilgi, yorum ve tavsiyeler yatırım danışmanlığı kapsamında değildir. Yatırım danışmanlığı hizmeti, yetkili kuruluşlar tarafından kişilerin risk ve getiri tercihleri dikkate alınarak kişiye özel sunulmaktadır. Burada yer alan yorum ve tavsiyeler ise genel niteliktedir. Bu tavsiyeler mali durumunuz ile risk ve getiri tercihlerinize uygun olmayabilir. Bu nedenle, sadece burada yer alan bilgilere dayanılarak yatırım kararı verilmesi beklentilerinize uygun sonuçlar doğurmayabilir.

AHLATCI YATIRIM ARAŞTIRMA

ahlatci_yatirim

ahlatciyatirim

ahlatciyatirim.com.tr

444 0 968
bilgi@ahlatciyatirim.com.tr



İstanbul Genel Müdürlük Merkez Ofis

Maslak Mahallesi, Taşyoncası Sokak T4a Blok
Kat: -1 NO: 256 Maslak 34485 Sarıyer / İVVSTANBUL

İstanbul Sarıyer Şube

Sarıyer Mahallesi Meserburnu Caddesi No: 25 Sarıyer / İSTANBUL

Çorum Şube

Gülábibey Mahallesi, Eğridere Sokak No:17 Merkez / ÇORUM

Ankara İrtibat Bürosu

Söğütözü Caddesi No:2 Koç Kuleleri B Blok No:16 Söğütözü Çankaya / ANKARA

Denizli İrtibat Bürosu

Gazi Mustafa Kemal Bulvarı Bina No: 53 Kat:4 Bağimsız Bölüm Pamukkale / DENİZLİ

Isparta İrtibat Bürosu

Çelebiler Mahallesi, Caddesi No:7, İç Kapı No: 11, 32000 Merkez / ISPARTA

İstanbul Göktürk İrtibat Bürosu

Göktürk Merkez Mah. İstanbul Cad. Telekom Sk. No:2 İç Kapı No: 36 34077 Eyüpsultan / İSTANBUL

