

Sabah Bülteni

23 Şubat
2024



ahlatciyatirim.com.tr

   ahlatci_yatirim   ahlatciyatirim

TCMB FAİZ DEĞİŞTİRMEDİ, İHTİYAÇ DURUMUNDA SIKILAŞMA SİNYALİ VERDİ

Dün TCMB faiz kararı da yurt içinde yakından takip edildi. TCMB, politika faizini %45 seviyesinde tuttu. Karar ile birlikte yayımlanan açıklamada "Kurul, politika faizinin mevcut seviyesinin aylık enflasyonun ana eğiliminde belirgin ve kalıcı bir düşüş sağlanana ve enflasyon beklentileri öngörülen tahmin aralığına yakınsayana kadar sürdürüleceğini değerlendirmiştir" denildi. Karar ile birlikte yayımlanan açıklamada "Kurul, politika faizinin mevcut seviyesinin aylık enflasyonun ana eğiliminde belirgin ve kalıcı bir düşüş sağlanana ve enflasyon beklentileri öngörülen tahmin aralığına yakınsayana kadar sürdürüleceğini değerlendirmiştir. Enflasyon görünümünde belirgin ve kalıcı bir bozulma öngörülmesi durumunda ise para politikası duruşu sıkılaştırılacaktır." denildi. Metinde kullanılan bu ifadelerin 25 Ocak'taki toplantı metninden bir miktar daha şahin tonda olduğunu söyleyebiliriz. TCMB'nin yıl sonunda enflasyon hedefi %36-42 aralığında olduğundan bu ifadeden yıl sonuna kadar faizlerin yüksek seviyelerde kalacağı düşünülebilir. Ayrıca enflasyon görünümünde olası bir bozulma durumunda para politikası gözden geçirilecektir yerine sıkılaştırılacaktır ifadesi de daha şahin bir tonun kullanıldığına işaret ediyor. TCMB'nin ayrıca Türk Lirası'nın reel değere sürecine de etki edecek politikaları sürdüreceğine dair mesajını da metinde verdiğini görüyoruz. Sonuç olarak TCMB, şimdilik izleme moduna geçerek, gelişmelere göre öncelikle miktarsal sıkılaştırma önlemlerini güçlendirerek hareket etmeye devam edecek gibi görünüyor.

Yurt dışı piyasalar tarafında ise yapay zeka çip üreticisi Nvidia'nın etkileyici sonuçları, Perşembe günü küresel ölçekte rekor seviyelerdeki piyasalarda dalgalanmalar yarattı. Bu dalgalanmalar arasında, Japonya'nın Nikkei endeksinin 1989'dan bu yana ilk kez yeni bir zirveye ulaşması da bulunuyordu. Aynı zamanda, ekonomik verilerin erken faiz indirimi umutlarını engellemesiyle tahvil getirileri genellikle arttı.

ABD'de dünkü veriye göre haftalık işsizlik yardımı başvurularında beklenmedik bir düşüş yaşandı, bu da şubat ayında istihdam piyasası büyümesinin muhtemelen sağlam olduğunu ve Fed'in faiz indirimine başlaması için aciliyetin bulunmadığını yeniden gösterdi. Dün ayrıca Dolar endeksi üç haftanın en düşük seviyesine geriledi ve ardından kayıplarını azalttı. Tipik olarak faiz beklentileriyle aynı yönde hareket eden iki yıllık ABD Hazine getirisi, 5,9 baz puan artışla %4,712 seviyesine yükseldi. Son veriler ve tutanaklardan çıkan sonuçlara göre FedWatch'a göre, piyasa fiyatlaması Mayıs ayında ilk indirim için üçte bir olasılık öngörüyor.

Euro bölgesi getirileri, Fed'in geçen çarşamba günü yayınladığı toplantı tutanaklarında politika yapımcıların erken hareket etmekten endişe duyduklarını göstermesinin ardından, bu yıl Avrupa Merkez Bankası faiz indirimi beklentilerini 100 baz puanın altına çekmesiyle son birkaç ayın zirve seviyelerine yükseldi. Dün Avrupa Bölgesi'nde açıklanan PMI verilerinde iş faaliyetlerindeki gerileme şubat ayında hafiflerken hizmet sektörünün altı aylık daralma serisini kırması ve imalattaki kötüleşmeyi telafi etmesiyle toparlanma işaretleri verdi.

**EKONOMİK
TAKVİM**

ZAMAN	ÜLKE	ÖNEM	VERİ	BEKLENTİ	ÖNCEKİ	PERİYOT
10:00	Türkiye	**	Kapasite Kullanım Oranı	-	76,20%	Şubat
10:00	Türkiye	*	İmalat Güveni	-	100,9	Şubat
10:00	Avrupa	***	Almanya Gayri Safi Yurtiçi Hasıla (GSYİH) (çeyreklik)	-0,30%	-0,10%	(4. Çeyrek)
11:00	Türkiye	**	Yabancı Turist Girişi (Yıllık)	-	3,51%	Ocak
12:00	Avrupa	**	Almanya Ifo İş İklimi Endeksi	85,5	85,2	Şubat

Japonya piyasaları tatil nedeniyle kapalı olacak

USD/TRY

23 Şubat 2024



Dün TCMB politika faizinde değişikliğe gitmedi. Açıkladığı metin içinde enflasyonda yaşanabilecek bozulma durumunda para politikasında sıkılaştırılmaya gidilecektir ibaresi ön plana çıktı. Kurda gün sonuna doğru 31,00TL altında kalıcılık görmemize rağmen bu sabah tekrar 31,00TL üzerinde fiyatlandığını söyleyebiliriz. Teknik olarak değerlendirdiğimizde kurda 31,00TL seviyesi altına geri çekilmelerde 30,90TL ilk destek olarak karşımıza çıkıyor. Bu seviye altında fiyatlama için ise 30,85TL ve 30,75TL diğer destek bölgeleri olarak takip edilebilir. 31,00TL üzerinde yükselişlerin devamında 31,10TL ve üzerinde 31,20TL ile 31,30TL seviyeleri haftalık direnç bölgeleri olarak izlenebilir.

EUR/TRY

23 Şubat 2024



Çaprazda dün paritede yaşanan 1,0890 yükselişi ile birlikte Türk Lirası'nda yaşanan değer kaybı ile yükseliş 33,90TL seviyelerine yakın yükselişler görüldü. Çünkü TCMB PPK toplantısında faiz değişikliği olmamasına rağmen şahin bir metin açıklaması olması kurda kısa süreli baskı oluşturdu. Avrupa'da Almanya büyüme, yurt içinde kapasite kullanım ve imalat güveni verileri takip edilecek.. Teknik olarak değerlendirdiğimizde İlk direnç noktası olarak 33,70TL seviyesi takip edilebilir. Bu seviye üstünde fiyatlamalarda ise 33,80TL ve 33,90TL bölgeleri diğer direnç seviyeleri olarak ön plana çıkıyor. Geri çekilmelerde İlk destek noktası olarak 33,60TL destek seviyesi takip edilebilir. Bu seviye altında fiyatlamalarda 33,50TL psikolojik destek seviyesi ve 33,40TL diğer destek bölgeleri

EUR/USD

23 Şubat 2024



Parite dün gün içinde ABD dolarında yaşanan değer kaybı ile birlikte 1,0890 seviyesine yakın yükseliş gerçekleştirdi. Açıklanan PMI verileri içinde imalat PMI verilerinin Avrupa'da zayıf, ABD'de beklenti üzeri açıklanması ile geri çekilme üssel 50 GAO. 1,0830 seviyesi altına kadar devam etti. Almanya büyüme verisi takip edilecek. Teknik olarak geri çekilmelerde 1,0800 noktasını ve bu seviye altında 1,0780 bölgesini yakın destek seviyeleri olarak izlenebilir. Bu destek noktalarının altında 1,0750 yakından izleniyor olacak. Olası yükselişlerin gerçekleşmesi durumunda 1,0830 kısa vadeli gün içi direnç seviyesi. Bu seviyenin yukarı yönlü geçilmesi durumunda 1,0850 ve üzerinde 1,0870 seviyeleri diğer direnç bölgeleri olarak izlenebilir.

ONS ALTIN

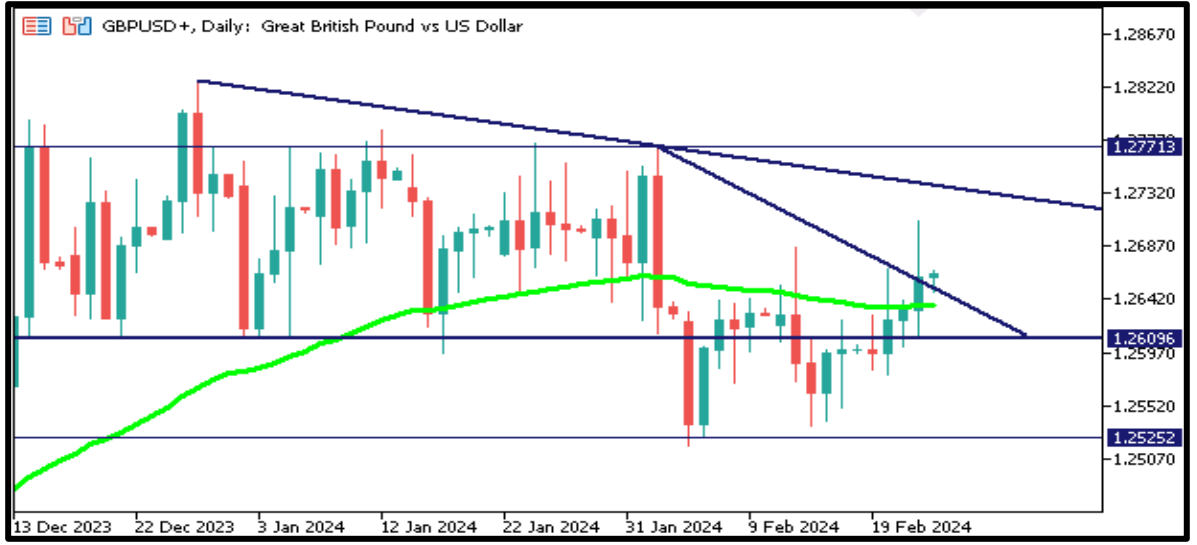
23 Şubat 2024



Özellikle ABD tahvil faizlerinde 10 yıllık tahvil faizinde %4,35 seviyesine yaklaşan oranlar ons altında aşağı yönlü baskının devam etmesine neden oluyor. Diğer taraftan dün açıklanan PMI verileri sonrasında dolar endeksi tekrar 104 seviyesine yaklaştı. Bugün veri akışı sınırlı gerçekleşirken, bu gelişmelere rağmen ons altın 2020 dolar üzerinde tutunmayı başarıyor. Teknik olarak ilk destek noktası 2025 dolar takip edilirken bu seviye altında 2020 ve 2010 dolar diğer destek bölgeleri olarak karşımıza çıkıyor. Yükselişlerde ise ilk direnç seviyesi 2030 dolar. Bu seviye üzerine geçişler yükseliş trendinin devam ettiğini gösterir. 2035 dolar psikolojik direnç seviyesi olacaktır, daha yukarıda ise 2045 dolar seviyesi direnç bölgeleri olarak takibimizde olacak.

GBP/USD

23 Şubat 2024



Paritede zayıflayan ABD doları etkisi ile dün yükseliş ile birlikte 1,2700 seviyesi üzeri test edildi. Sonrasında ABD tarafında açıklanan PMI verilerinde imalat tarafında güçlü görünümün devam etmesi ABD dolarının değerlenmesine neden oldu. Sonrasında 1,2630 üssel 50 GAO. Yakın seviyeden kapanış gerçekleşti. Bugün her iki bölgeden veri akışı zayıf gerçekleşecek. Teknik olarak değerlendirdiğimizde 1,2650 üzerinde yükselişler için kalıcı fiyatlamamanın devamı gerekiyor. İlk direnç noktası 1,2670 ve üstünde fiyatlama için 1,2700 ve 1,2730 sırasıyla direnç bölgeleri olarak izlenebilir. Geri çekilmelerde 1,2650 destek seviyesi takip edilecek. Bu seviye altında destek seviyesi olarak 1,2620 destek seviyesi ve sonrasında 1,2600 bölgeleri genel olarak izlenebilir.

GRAM ALTIN

23 Şubat 2024



Gram altın bu hafta dün ve dün önceki gün 2030TL ve 2025TL seviyelerini ard arda test etti. Özellikle kur fiyatlamasında yükselişin devam etmesi ve ons altında geri çekilmelerin sınırlı kalarak yükseliş denemelerin olduğu dönemlerde bu yeni zirveler test edildi. Bugün yurt içinde kapasite kullanımı ve imalat güveni verileri takip edilecek. Kurda ve ons altında orta vadede yükseliş devamı bekliyoruz. Teknik olarak ilk direnç seviyesi 2025TL takip edilirken, bu seviye üzerinde 2030TL ve 2040TL seviyesi direnç bölgeleri olarak takip edilebilir. Geri çekilmelerde ise 2020TL noktası ilk destek olarak takip edilebilir. Bu fiyatlama altında 2010TL ve 2000TL seviyeleri diğer destek bölgeleri olarak izleniyor olacak.



Sabah Bülteni

Ahlatcı Yatırım araştırma departmanı tarafından hazırlanmıştır.

Bizi seçtiğiniz için teşekkürler.

Hazırlayan; **Tonguç ERBAŞ** Genel Müdür Yardımcısı
Barış ÜRKÜN Araştırma Müdürü
Tuğba EKİN Araştırma Uzmanı

2023 4. Çeyrek Müşteri K/Z Dağılımı:

%29,63 Karda / %70,37 Zararda

Mersis No: 0010056453000026

Sermaye Piyasası Kurulunun "Yatırım Hizmetleri ve Faaliyetleri İle Yan Hizmetlere İlişkin Esaslar" Hakkında Tebliği Uyarınca Yayınlanması Zorunlu Olan

Burada yer alan yatırım, bilgi, yorum ve tavsiyeler yatırım danışmanlığı kapsamında değildir. Yatırım danışmanlığı hizmeti, yetkili kuruluşlar tarafından kişilerin risk ve getiri tercihleri dikkate alınarak kişiye özel sunulmaktadır. Burada yer alan yorum ve tavsiyeler ise genel niteliktedir. Bu tavsiyeler mali durumunuz ile risk ve getiri tercihlerinize uygun olmayabilir. Bu nedenle, sadece burada yer alan bilgilere dayanılarak yatırım kararı verilmesi beklentilerinize uygun sonuçlar doğurmayabilir.

GENEL MÜDÜRLÜK

İstanbul Genel Müdürlük Merkez Ofis

Maslak Mahallesi, Taşyoncası Sokak T4a Blok
Kat: -1 NO: 256 Maslak 34485 Sarıyer / İVVSTANBUL

ŞUBELERİMİZ

İstanbul Sarıyer Şube

Sarıyer Mahallesi Meserburnu Caddesi No: 25 Sarıyer / İSTANBUL
Çorum Şube
Gülábibey Mahallesi, Eğridere Sokak No:17 Merkez / ÇORUM

İRTİBAT BÜROLARIMIZ

Ankara irtibat Bürosu

Söğütözü Caddesi No:2 Koç Kuleleri B Blok No:16 Söğütözü Çankaya / ANKARA

Denizli İrtibat Bürosu

Gazi Mustafa Kemal Bulvarı Bina No: 53 Kat:4 Bağımsız Bölüm
Pamukkale / DENİZLİ

Isparta İrtibat Bürosu

Çelebiler Mahallesi, Cadde 112, No:7, İç Kapı No: 11, 32000 Merkez / İSPARTA

İstanbul Göktürk İrtibat Bürosu

Göktürk Merkez Mah. İstanbul Cad. Telekom Sk. No:2 İç Kapı No: 36
34077 Eyüpsultan / İSTANBUL

İzmir İrtibat Bürosu

Mansuroğlu Mah. 1593/1 Sok. Lider Centrio C Blok No:6 K2:D17
Bayraklı/İZMİR

ahlatcı_yatırım ahlatciyatirim

AHLATCI YATIRIM ARAŞTIRMA

ahlatciyatirim.com.tr

444 0 968
bilgi@ahlatciyatirim.com.tr

AHLATCI
YATIRIM