

# Sabah Bülteni

26 Şubat  
2024



ahlatciyatirim.com.tr

   ahlatci\_yatirim   ahlatciyatirim

## HAFTAYA ABD VERİLERİ İLE BAŞLIYORUZ

Geçen haftanın son işlem gününde küresel hisse senedi piyasaları Cuma günü ivme kaybetse de ABD'de Nvidia'nın güçlü sonuçlarına ilişkin iyimserliğin ortasında yeni bir zirveye ulaşırken, piyasanın Fed'in faiz oranlarını şu ana kadar indirmeyeceği yönündeki iddiasıyla Hazine getirileri düşüş yaşadı. Wall Street endeksleri, çip üreticisi Nvidia'nın iki gün önceki güçlü üç aylık finansal sonuç raporunun etkisiyle piyasa değerini ilk kez kısa süreliğine 2 trilyon doların üzerine yükselmesiyle yukarı yönde hareket etti. Ocak ayında yeni siparişlerin artması ve istihdamın toparlanmasıyla ABD hizmet sektörü büyümesinin arttığını gösteren veriler, riskli varlıkların yükselişine ayrıca yardımcı oldu. Ancak girdi fiyatlarının 11 aylık yüksek bir seviyeye yükselmesi, yapışkan enflasyon endişelerine dair endişeleri de beraberinde getirdi. CME Group'un FedWatch'a göre, Fed fon vadeli işlemleri Haziran ayında faiz indirimi ihtimalinin %52,6 olduğunu, indirim yapılmama ihtimalinin de %35,5 olduğunu gösteriyor. 1 Şubat'ta Mart ayında faiz indirimi ihtimali %62 olduğuna düzeyinde seyrediyordu.

Avrupa tarafında ise veriler açısından bakıldığında, IFO enstitüsü anketine göre, Avrupa'nın en büyük ekonomisi olan Almanya'da iş morali Aralık ayında beklenmedik bir şekilde düştü. Alman tahvil getirileri, ekonomik veriler ve merkez bankası yetkililerinin yatırımcıların Avrupa Merkez Bankası'nın bu yıl hızlı faiz indirimi yapacağı yönündeki umutlarını zayıflatmaya devam etmesiyle art arda üçüncü haftalık artış yolunda ilerliyor. Avrupa Merkez Bankası Başkanı Lagarde, geçtiğimiz Cuma günü yaptığı açıklamada, dördüncü çeyrekteki nispeten olumlu ücret artışı verilerinin cesaret verici olduğunu ancak henüz merkez bankasına enflasyonda gerilemenin başladığı konusunda güven vermeye yetmediğini söyledi. Yatırımcıların ABD, Japonya ve Avrupa'dan gelecek faiz oranı hamlelerine ilişkin beklentilerine yardımcı olacak enflasyon verilerini beklemesiyle Asya hisseleri bugün yedi ayın en yüksek seviyeleri yakınlarında kaldı. Kişisel tüketim harcamaları (PCE) fiyat endeksinin yatırımcılara pek çok kişinin beklediğinden daha güçlü bir ekonomiye ilişkin görünüm sunması ile Perşembe günü ABD'de açıklanacak olan bu veri piyasaların yakın takibinde olacak. Tüketici fiyatları, üretici fiyatları ve istihdam gibi son veriler, dünyanın en büyük ekonomisinin aylardır artan faiz oranlarına rağmen henüz istenilen seviyede düşüş yönünde hareket etmemeye devam ettiğini gösteriyor. Bunun bir sonucu, Fed'in yakın bir faiz indirimi beklentilerini ötelere giderek daha temkinli davranması oldu. Beklenenden daha güçlü bir PCE rakamı, piyasa faiz indirimi bahislerini daha da azaltabilir. Bu hafta ayrıca Perşembe günü Avrupa Bölgesi'nden gelecek enflasyon ve imalat PMI verileri de yakından takip edilecek. Japonya'ya ilişkin enflasyon rakamları ise Salı günü açıklanacak ve tüketici fiyatlarının Ocak ayında yeniden soğuyacağına ilişkin beklentiler, Japonya Merkez Bankası'na bu yıl negatif faiz oranlarından çıkmak için bir neden sunmayabilir.

EKONOMİK  
TAKVİM

ZAMAN	ÜLKE	ÖNEM	VERİ	BEKLENTİ	ÖNCEKİ	PERİYOT
16:00	ABD	**	İnşaat İzinleri	1,470M	1,493 M	Ocak
18:00	ABD	***	Yeni Konut Satışları	675K	664K	Ocak
18:30	ABD	*	Dallas Fed İmalat İşletme Endeksi	-	-0,27	Şubat
21:00	ABD	**	5 Yıllık Tahvil İhalesi	-	4,37%	Şubat

## USD/TRY

26 Şubat 2024



Kurda geri çekilmeler sınırlı kalmaya devam ederken 31,00TL üzerinde yükseliş sonrasında kalıcılık yaşandığı görülüyor. Bu sabah itibariyle 31,10TL seviyesini de yukarı yönlü kırması muhtemel gözüküyor. Bugün ABD'de ocak ayı yeni konut satışları ve Dallas Fed imalat aktivite endeksi verileri açıklanacak. Teknik olarak değerlendirdiğimizde kurda 31,05TL seviyesi altına geri çekilmelerde 31,00TL ilk destek olarak karşımıza çıkıyor. Bu seviye altında fiyatlama için ise 30,90TL ve 30,80TL diğer destek bölgeleri olarak takip edilebilir. 31,10TL üzerinde yükselişlerin devamında 31,15TL ve üzerinde 31,20TL ile 31,30TL seviyeleri haftalık direnç bölgeleri olarak izlenebilir.

## EUR/TRY

26 Şubat 2024



Çaprazda geri çekilmeler yaşansa da haftanın ilk işlem gününde 33,50TL seviyesi üzerinde kalıcılığın devam ettiğini görüyoruz. Bugün her iki bölgeden veri akışı zayıf olmaya devam ederken paritede yukarı yönlü yükseliş denemelerinin olabileceğini düşünüyoruz. Bu nedenle Türk Lirası değer kaybetmeyi sürdürürse çaprazda yükseliş orta vadeli devam edecektir. Teknik olarak değerlendirdiğimizde ilk direnç noktası olarak 33,70TL seviyesi takip edilebilir. Bu seviye üstünde fiyatlamalarda ise 33,80TL ve 33,90TL bölgeleri diğer direnç seviyeleri olarak ön plana çıkıyor. Geri çekilmelerde ilk destek noktası olarak 33,60TL destek seviyesi takip edilebilir. Bu seviye altında fiyatlamalarda 33,50TL psikolojik destek seviyesi ve 33,40TL diğer destek bölgeleri olarak karşımıza çıkıyor.

## EUR/USD

26 Şubat 2024



Paritede geçen hafta yaşanan yükselişler kalıcı olmadı. Bugün Avrupa'da veri akışı sınırlı ABD'de ise ocak ayı yeni konut satışları ve Dallas Fed imalat ektivite endeksi açıklanacak. Dolar endeksinde yaşanan yatay fiyatlama Euro üzerinde de kayda değer bir değişim olmayınca pariteyi üssel 50 GAO. 1,0830 seviyesi altında tutmaya devam ediyor. Teknik olarak geri çekilmelerde 1,0800 noktasını ve bu seviye altında 1,0780 bölgesini yakın destek seviyeleri olarak izlenebilir. Bu destek noktalarının altında 1,0750 yakından izleniyor olacak. Olası yükselişlerin gerçekleşmesi durumunda 1,0830 kısa vadeli gün içi direnç seviyesi. Bu seviyenin yukarı yönlü geçilmesi durumunda 1,0850 ve üzerinde 1,0870 seviyeleri diğer direnç bölgeleri olarak izlenebilir.

## ONS ALTIN

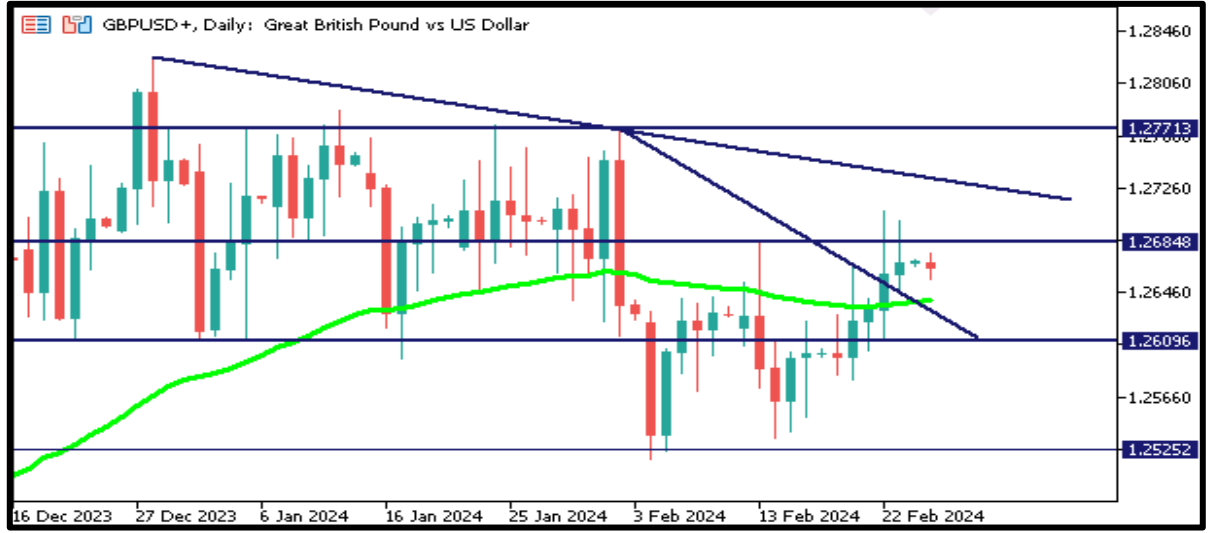
26 Şubat 2024



Ons altında 2020 dolar üzerinde kalıcılık devam ediyor. Bu sabah ABD 10 yıllık tahvil faizi %4,23 seviyesine kadar geri çekildi. Dolar endeksinde baktığımızda 104 seviyesi üzerine geçmek için yeni haber akışı bekliyor. Bu gelişmeler ile birlikte ons altında 2030 dolar üzerinde yukarı yönlü beklenti oluşmaya devam ediyor. Bugün ABD verileri takip edilirken 2030 dolar üzeri kalıcılık yükseliş devamını getirebilir. Teknik olarak ilk destek noktası 2030 dolar takip edilirken bu seviye altında 2020 ve 2010 dolar diğer destek bölgeleri olarak karşımıza çıkıyor. Yükselişlerde ise ilk direnç seviyesi 2035 dolar. Bu seviye üzerine geçişler yükseliş trendinin devam ettiğini gösterir. Yükseliş devamında ise 2045 ve 2055 dolar seviyeleri direnç bölgeleri olarak takibimizde olacak.

## GBP/USD

26 Şubat 2024



Gram altında fiyatlamalar kurda 31,00TL üzerine geçilince 2000TL üzerine oturdu. Genel olarak kurda geri çekilmelerin sınırlı kalmaya devam edeceğini ve kademeli yükselişin devam edeceğini düşünürsek gram altında geri çekilmeler alış fırsatı olmaya devam edecektir. Diğer taraftan ons altında da 2020 dolar üzerinde kalıcılık gram altını bu hafta 2050TL seviyesine taşıyabilir. Teknik olarak değerlendirdiğimizde 1,2650 üzerinde yükselişler için kalıcı fiyatlamaların devamı gerekiyor. İlk direnç noktası 1,2670 ve üstünde fiyatlama için 1,2700 ve 1,2730 sırasıyla direnç bölgeleri olarak izlenebilir. Geri çekilmelerde 1,2650 destek seviyesi takip edilecek. Bu seviye altında 1,2620 destek seviyesi ve sonrasında 1,2600 bölgeleri genel olarak izlenebilir.

## GRAM ALTIN

26 Şubat 2024



Paritede geçen hafta 1,2700 üzerine yükseliş denemeleri olmasına rağmen bu seviye üzerinde kalıcılık sağlanamadı. Bugün İngiltere'de veri akışı zayıf ABD'de ise ocak ayı yeni konut satışları ve Dallas Fed imalat etkinite endeksi açıklanacak. 1,2640 üssel 50 GAO. Seviyesi bu seviye üzerinde kalıcılık devam ederse yeni yükseliş denemeleri görebiliriz. Teknik olarak ilk direnç seviyesi 2025TL takip edilirken, bu seviye üzerinde 2030TL ve 2040TL seviyesi direnç bölgeleri olarak takip edilebilir. Geri çekilmelerde ise 2020TL noktası ilk destek olarak takip edilebilir. Bu fiyatlama altında 2010TL ve 2000TL seviyeleri diğer destek bölgeleri olacak.



## Sabah Bülteni

### Ahlatcı Yatırım araştırma departmanı tarafından hazırlanmıştır.

Bizi seçtiğiniz için teşekkürler.

Hazırlayan; **Tonguç ERBAŞ** Genel Müdür Yardımcısı  
**Barış ÜRKÜN** Araştırma Müdürü  
**Tuğba EKİN** Araştırma Uzmanı

#### 2023 4. Çeyrek Müşteri K/Z Dağılımı:

%29,63 Karda / %70,37 Zararda

Mersis No: 0010056453000026

#### Sermaye Piyasası Kurulunun "Yatırım Hizmetleri ve Faaliyetleri İle Yan Hizmetlere İlişkin Esaslar" Hakkında Tebliği Uyarınca Yayınlanmasız Zorunlu Olan

Burada yer alan yatırım, bilgi, yorum ve tavsiyeler yatırım danışmanlığı kapsamında değildir. Yatırım danışmanlığı hizmeti, yetkili kuruluşlar tarafından kişilerin risk ve getiri tercihleri dikkate alınarak kişiye özel sunulmaktadır. Burada yer alan yorum ve tavsiyeler ise genel niteliktedir. Bu tavsiyeler mali durumunuz ile risk ve getiri tercihlerinize uygun olmayabilir. Bu nedenle, sadece burada yer alan bilgilere dayanılarak yatırım kararı verilmesi beklentilerinize uygun sonuçlar doğurmayabilir.

#### GENEL MÜDÜRLÜK

##### İstanbul Genel Müdürlük Merkez Ofis

Maslak Mahallesi, Taşyoncası Sokak T4a Blok  
Kat: -1 NO: 256 Maslak 34485 Sarıyer / İVVSTANBUL

#### ŞUBELERİMİZ

##### İstanbul Sarıyer Şube

Sarıyer Mahallesi Meserburnu Caddesi No: 25 Sarıyer / İSTANBUL  
**Çorum Şube**  
Gülábibey Mahallesi, Eğridere Sokak No:17 Merkez / ÇORUM

#### İRTİBAT BÜROLARIMIZ

##### Ankara irtibat Bürosu

Söğütözü Caddesi No:2 Koç Kuleleri B Blok No:16 Söğütözü Çankaya / ANKARA

##### Denizli İrtibat Bürosu

Gazi Mustafa Kemal Bulvarı Bina No: 53 Kat:4 Bağımsız Bölüm  
Pamukkale / DENİZLİ

##### Isparta İrtibat Bürosu

Çelebiler Mahallesi, Cadde 112, No:7, İç Kapı No: 11, 32000 Merkez / İSPARTA

##### İstanbul Göktürk İrtibat Bürosu

Göktürk Merkez Mah. İstanbul Cad. Telekom Sk. No:2 İç Kapı No: 36  
34077 Eyüpsultan / İSTANBUL

##### İzmir İrtibat Bürosu

Mansuroğlu Mah. 1593/1 Sok. Lider Centrio C Blok No:6 K2:D17  
Bayraklı/İZMİR

ahlatcı\_yatırım ahlatciyatirim

AHLATCI YATIRIM ARAŞTIRMA

ahlatciyatirim.com.tr

444 0 968  
bilgi@ahlatciyatirim.com.tr

AHLATCI  
YATIRIM