

# BİST VİOP Bülteni

28 Şubat  
2024



[ahlatciyatirim.com.tr](http://ahlatciyatirim.com.tr)

   ahlatci\_yatirim   ahlatciyatirim

## ENDEKSTE KAR REALİZASYONLARI SINIRLI KALMAYA DEVAM EDİYOR

Borsa İstanbul'da BIST 100 endeksi, önceki kapanışa göre 17,31 puan ve yüzde 0,19 değer kazanarak 9.351,44 puanla güne başladı. Önceki gün satışlarda öncü olan Bankacılık Endeksi gün geneli pozitif fiyatlandı. Dün ise sektör endeksleri arasında Turizm Endeksi en çok düşen endeks olurken, Bilişim Endeksi en çok yükselen olarak listede yer aldı. Gün içinde devre kesiciler izlenmesine rağmen satışların panik satışlarına dönüşmediği fakat geri çekilmelerinde alım fırsatı olarak pek değerlendirilmediği söylenebilir. Yükseliş hareketinin devamı için yurtiçi piyasada yeni bir hikâye desteği gerekiyor. Önümüzdeki günlerde uluslararası kredi derecelendirme kuruluşu Fitch Ratings'in Türkiye için görüşünü açıklaması bekleniyor. Piyasa genel beklentisi görünüm durağan olarak devam ederken; not görünümünün ise BB- 'den bir üst kademe olan BB notuna yükseltilmesi beklentisi oluştu. 8 Mart'ta bu beklenti eğer karşılanırsa hisse senedi piyasasında yön yukarı olarak desteklenebileceği gibi bu hafta yaşanan geri çekilme kademeli alım fırsatı olarak anlamlı olabilir.

Bugün piyasa açılış saatinde açıklanacak olan yurtiçi veriler dolar kuru ve dolara bağlı fiyatlanan ürünlerde hareketliliğe neden olabilir. Diğer yandan enerji maliyetleri yükselmeye devam ediyor. Enerji Piyasası Düzenleme Kurumu geçen yıl aralık ayına ilişkin "Doğal Gaz Piyasası Sektör Raporu" yayımladı. Raporla göre toplam doğalgaz ithalatı bu dönemde yüzde 4,38 artarak 6 milyar 63 milyon 120 bin metreküp oldu. Ülkede toplam doğalgaz tüketimi geçen yıl aralıkta yıllık bazda yüzde 0,68 artarak yaklaşık 5 milyar 267 milyon 120 bin metreküpe ulaşırken, sanayi sektörünün doğalgaz tüketimi yüzde 13,7 artışla 1 milyar 206 milyon 610 bin metreküp, konutlardaki doğalgaz tüketimi ise bu dönemde yüzde 9 artarak 2 milyar 273 milyon 960 bin metreküp olarak kaydedildi.

ABD Hazine Bakanı Janet Yellen bu hafta yapılacak G20 finans yetkilileri toplantısı öncesinde açıklamada bulundu. ABD'nin güçlü ekonomik büyümesinin, beklentilerin üstündeki küresel büyümenin "temel itici gücü" olduğunu ifade etti. ABD işgücü piyasasının güçlü olduğunu belirten Yellen, iş gücü yaşının, küresel koronavirüs salgını öncesindeki seviyesinin üzerinde ayrıca işsizlik oranının da tarihin en düşük seviyelere yakın olduğunu hatırlattı. Gün içi verilerde ABD ulusal konut fiyat endeksi, geçen yıl aralıkta bir önceki yılın aynı dönemine kıyasla yüzde 5,5'lik artış kaydetti. %6 artış beklentisinin gerisinde kalmış olsa da bu artış Kasım 2022'den bu yana izlenen en yüksek marjinal değişim oldu. ABD'de Conference Board Tüketici Güven Endeksi, Şubat'ta aylık 4,2 puan azalışla 106,7'ye düştü. Veri tüketici güveni istihdam ve siyasi ortama ilişkin endişelerle azaldı olarak değerlendirildi.

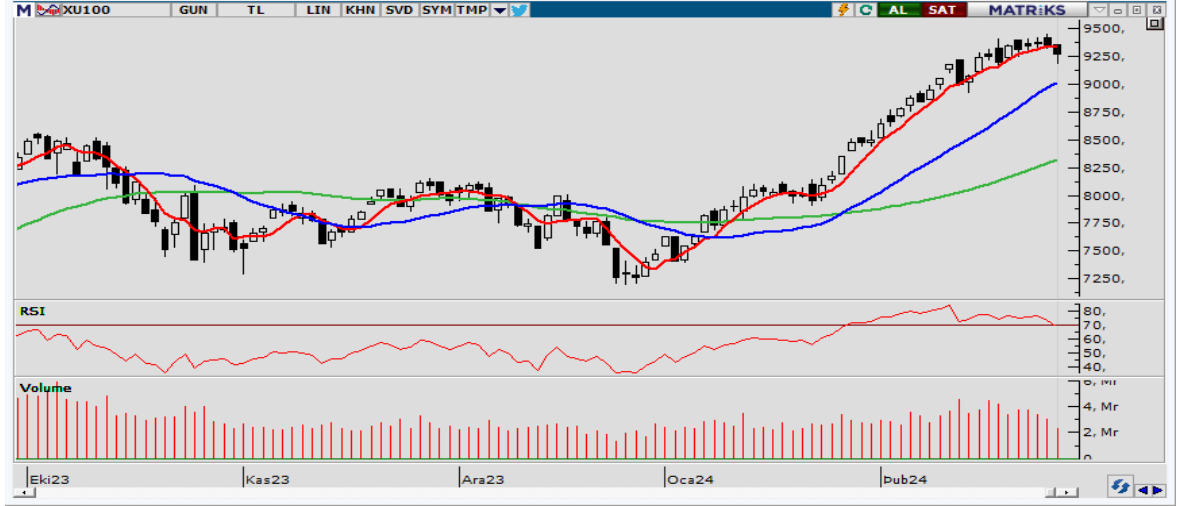
Bu sabah yazının yazıldığı sırada Dolar Endeksi 103,9 seviyesinde; Ons Altın yatay pozitif fiyatlanırken, petrol fiyatlarında ise düşüş izleniyor. Dün Avrupa borsaları, İngiltere hariç yükselişle kapandı. New York borsası günü karışık seyirle tamamladı. Yurt içi hisse senedi piyasasında satışların ön planda olduğu, dalgalı fiyatlamaların izleneceği bir gün olabilir.

## EKONOMİK TAKVİM

ZAMAN	ÜLKE	ÖNEM	VERİ	BEKLENTİ	ÖNCEKİ	PERİYOT
10:00	Türkiye	**	Ekonomik Güven Endeksi	-	99,4	Şubat
10:00	Türkiye	**	Dış Ticaret Açığı	-	-6,04	Ocak
13:00	Avrupa	**	Tüketici Güven Endeksi	15,5	15,50	Şubat
13:00	Avrupa	**	Sanayi Güveni	-9,2	9,4	Şubat
13:00	Avrupa	**	İşletme ve Tüketici Anketi	96,6	96,2	Şubat
16:30	ABD	***	GSYH-Çeyreksel	3,3%	4,9%	4. Çeyrek
16:30	ABD	**	Otomotiv Hariç Perakende Stokları	-	0,4%	Ocak

## XU100

28 Şubat 2024



BİST100 Endeksi önceki işlem gününü %1,66 düşüş ile 9.179,48 seviyesi ile günü tamamladı. Gün içi en düşük seviye 9.179,48 olur iken, en yüksek seviye 9.351,44 oldu. Toplam işlem hacmi 131,9 Milyar TL olarak gerçekleşti. Pozitif açılışın ardından hızla satıcılı seyre başlayan BİST100 Endeksi önceki gün küresel piyasalardaki satış dalgasını takip etti. Gün geneli satıcılı fiyatlanan Endeks teknik açıdan satışı işaret ederken bugün için takip edeceğimiz ilk destek seviyesi 9.122, ilk direnç seviyesi ise 9.294 olarak grafikte yer alıyor.

**Destekler: 9.122 / 9.064 / 8.950**  
**Dirençler: 9.294 / 9.408 / 9.466**

ENDEKS 30  
KONTRATI

28 Şubat 2024



Endeks Nisan Vade Kontratı önceki işlem gününü %1,69 düşüş ile 10.340 seviyesinde kapandı. Gün içi gördüğü en düşük seviye 10.327, en yüksek seviye ise 10.528,75 oldu. 5 Günlük basit ortalaması 10.550 seviyesi altında açılışın ardından satışların etkisinin ön plana çıktığı Vade Kontratında gün içi alışı tepkileri zayıf kalarak görünüm negatif devam etti. Grafik indikatörleri satışı desteklerken bugün için takip edeceğimiz ilk destek seviyesi 10.268, ilk direnç seviyesi ise 10.470 olarak grafikte yer alıyor.

**Destekler: 10.268 / 10.196 / 10.066**  
**Dirençler: 10.470 / 10.600 / 10.671**

USD/TRY  
KONTRATI

28 Şubat 2024



**Destekler: 32.15 / 32.13 / 32.09**  
**Dirençler: 32.21 / 32.25 / 32.27**

ONS ALTIN  
KONTRATI

28 Şubat 2024



**Destekler: 2.051 / 2.048 / 2.042**  
**Dirençler: 2.059 / 2.064 / 2.067**

### HİSSE HABERLERİ

28 Şubat 2024

- ARSAN:** Şirketin %27,50 iştiraki Akedaş Elektrik'in temettü dağıtacağı, şirkete ödenecek kar payının 120,5 milyon TL olduğu açıklandı.
- ARASE:** Şirket bağlı ortaklığı Aras Elektrik Perakende'nin 543.600 MWh enerji satış anlaşması tutarının 1,1 milyar TL olduğu açıklandı.
- ALBRK:** Fitch tarafından bankanın kredi notlarının teyit edildiği, kredi not görünümünün negatif'ten durağan'a revize edildiği açıklandı.
- AGROT:** Şirketin Turmen Telekom'un 300 milyon dolar ihale bedelli Bilgi Sistemleri, Siber Güvenlik ve Dijital Güvenlik modernizasyonu, yeni ekipman ve güvenlik yazılımı alım ve kurulum ihalesini kazandığı açıklandı.
- CUSAN:** Kırklareli'de şirket tarafından yapılması proje yatırımı kapsamında 2,7 milyar TL'lik Yatırım Teşvik Belgesi alındığı açıklandı.
- CEMAS:** Şirketin %90 bağlı ortaklığı Işıklar Döküm'ün sermayesinin 1,1 milyon TL'den 50 milyon TL'ye yükseltildiği açıklandı.
- DOHOL:** Şirket bağlı ortaklığı Öncü GSYO'nun Gama Recycle'nin sermayesinin %70'inin alınması kapsamında yapılan görüşmeler neticesinde satın alma işleminden vaz geçildiği açıklandı.
- GEREL:** JCR Eurasia tarafından şirketin Uzun Vadeli Ulusal Kurum Kredi Notunu A: (tr), Kısa Vadeli Ulusal Kurum Kredi Notunun J2 (tr), not görünümünün stabil olarak belirlendiği açıklandı.
- GSRAY:** Şirket kayıtlı sermaye tavanının 2,7 milyar TL'den 5,4 milyar TL'ye yükseltilmesi kapsamında SPK'ya başvuru yapıldığı açıklandı.
- HUNER:** Şirketin İtalya'daki bağlı ortaklığı Aquila'nın Sicilya'da 9MW AC gücündeki GES projesi için dağıtım sistemi operatörüne yapılan kapasite başvurusunun olumlu sonuçlandığı açıklandı.
- KATMR:** Şirket ile bir Afrika ülkesi arasında Savunma Sanayii ürünleri Entegre Lojistik Destek faaliyetleri için 7,7 milyon dolar tutarında sözleşme imzalandığı açıklandı.
- ORGE:** Şirketin Kocaeli Demirciler OSB'de inşa edilecek Metal Oksit Çatı GES Projesi'nin kurulum işlerine yönelik olarak verdiği 147.900 dolarlık teklifin kabul edildiği açıklandı.
- PATEK:** Titra Teknoloji'nin %51 payının 478,2 milyon TL'ye satın alındığı açıklandı.
- RTALB:** Devlet Malzeme Ofisi ile imzalanan 1.500.000 Adet Nükleik Asit Ekstraksiyon Kiti ve 8 Adet Nükleik Asit Ekstraksiyon Otomatize Sistem sözleşmesinin karşılıklı feshedildiği açıklandı.

# BİST VİOP Bülteni

## Ahlatcı Yatırım araştırma departmanı tarafından hazırlanmıştır.

Bizi seçtiğiniz için teşekkürler.

Hazırlayan; **Tonguç ERBAŞ** Genel Müdür Yardımcısı  
**Barış ÜRKÜN** Araştırma Müdürü  
**Tuğba EKİN** Araştırma Uzmanı

Mersis No: 0010056453000026

### Sermaye Piyasası Kurulunun "Yatırım Hizmetleri ve Faaliyetleri İle Yan Hizmetlere İlişkin Esaslar" Hakkında Tebliği Uyarınca Yayınlanması Zorunlu Olan

Burada yer alan yatırım, bilgi, yorum ve tavsiyeler yatırım danışmanlığı kapsamında değildir. Yatırım danışmanlığı hizmeti, yetkili kuruluşlar tarafından kişilerin risk ve getiri tercihleri dikkate alınarak kişiye özel sunulmaktadır. Burada yer alan yorum ve tavsiyeler ise genel niteliktedir. Bu tavsiyeler mali durumunuz ile risk ve getiri tercihlerinize uygun olmayabilir. Bu nedenle, sadece burada yer alan bilgilere dayanılarak yatırım kararı verilmesi beklentilerinize uygun sonuçlar doğurmayabilir.

#### GENEL MÜDÜRLÜK

##### İstanbul Genel Müdürlük Merkez Ofis

Maslak Mahallesi, Taşyoncası Sokak T4a Blok  
Kat: -1 NO: 256 Maslak 34485 Sarıyer / İVVSTANBUL

#### ŞUBELERİMİZ

##### İstanbul Sarıyer Şube

Sarıyer Mahallesi Mesurburnu Caddesi No: 25 Sarıyer / İSTANBUL

##### Çorum Şube

Gülábibey Mahallesi, Eğridere Sokak No:17 Merkez / ÇORUM

#### İRTİBAT BÜROLARIMIZ

##### Ankara İrtibat Bürosu

Söğütözü Caddesi No:2 Koç Kuleleri B Blok No:16 Söğütözü Çankaya / ANKARA

##### Denizli İrtibat Bürosu

Gazi Mustafa Kemal Bulvarı Bina No: 53 Kat:4 Bağımsız Bölüm  
Pamukkale / DENİZLİ

##### Isparta İrtibat Bürosu

Çelebiler Mahallesi, Cadde 112, No:7, İç Kapı No: 11, 32000 Merkez / ISPARTA

##### İstanbul Göktürk İrtibat Bürosu

Göktürk Merkez Mah. İstanbul Cad. Telekom Sk. No:2 İç Kapı No: 36  
34077 Eyüpsultan / İSTANBUL

##### İzmir İrtibat Bürosu

Mansuroğlu Mah. 1593/1 Sok. Lider Centrio C Blok No:6 K2:D17  
Bayraklı/İZMİR

ahlatci\_yatirim ahlatciyatirim

ahlatciyatirim.com.tr

444 0 968

bilgi@ahlatciyatirim.com.tr

AHLATCI  
YATIRIM

AHLATCI YATIRIM ARAŞTIRMA