

Sabah Bülteni

28 Şubat
2024



ahlatciyatirim.com.tr

   ahlatci_yatirim   ahlatciyatirim

PİYASALARDA ENFLASYON GERÇEKLEŞMELERİ ÖNCESİ YATAY FİYATLAMALAR DEVAM EDİYOR

Ons altında, belirsiz bir hal alan Fed faiz kararı ile birlikte baskı devam ediyor. ABD'de perşembe günü enflasyon göstergesi olarak görülen Kişisel Harcamalar verisi takip edeceğimiz bir gösterge. Küresel dünyada sular ısınmaya devam ediyor. Dün, Kremlin sözcüsü Dmitriy Peskov ,Batılı ülkelerin Ukrayna'ya asker göndermesi halinde NATO ile Rusya arasında çatışma yaşanma ihtimalinin "kaçınılmaz" olacağını söyledi.

Gram altında şubat ayı aylık performansını incelediğimizde ortalama %4 yükseliş görüyoruz. Yükseliş trendinin bugün de önemli bir haber akışı olmazsa devamını teknik veri bazında öngörüyoruz. Bugün ons altın ve kurda geri çekilmelerin sınırlı kalmaya devam edeceğini düşünüyoruz. Gün içi açıklanacak veri akışının gram altın üzerinde etkisi sınırlı kalmaya devam edebilir.

Yurt içinde Türk Parası Kıymetini koruma hakkında 32 sayılı karara ilişkin tebliğte değişiklik yapıldı. Geçmişe dönük döviz yükümlülüklerinin bir kısmında dövizle ödeme esnekliği getirildi. Diğer taraftan ülke risk primi (CDS) 290 seviyesinde ve 300 seviyesi altında kalmaya devam ederken Borsa İstanbul'da kar satışları geldiğini görüyoruz. Dün kapanış 31,14TL seviyesine yakın gerçekleşti. Perşembe günü ABD'de açıklanacak PCE enflasyon verisi piyasanın yakın takibinde olacak.

Fed'in faiz kararı verirken dikkate alacağı veri olarak kullanacağını düşünüyoruz. Yurt içinde bugün Ekonomik Güven Endeksi ve Dış Ticaret dengesi takip edilecek. Çaprazda 33,80TL civarında fiyatlamaya devam ederken, dün Almaya'da açıklanan Tüketici ve Reel Kesim Güven Endeksleri Şubat ayında yaşanan ciddi gerileme sonrasında hafif yükseliş gösterdi. Perşembe günü açıklanacak Almanya İşsizlik oranı ve cuma günü Avrupa Bölgesi TÜFE verisi önemli sayılacak datalar.

Küresel piyasalarda tahvil faizlerinde geri çekilme sınırlı olurken, ABD 10 yıllık tahvil faizleri %4,30 seviyesinde tutunmaya devam ediyor. Dolar endeksine baktığımızda 104 seviyesini geçemediğini görüyoruz. GBPUSD paritesinde İngiltere Maliye Bakanı gelecek hafta açıklanacak Bahar Bütçesinde büyümeye destek veren ve çalışmayı ödüllendiren akıllı faiz indirimlerinin uygulanacağını dile getirdi. Bugün İngiltere'de veri akışı zayıf, ABD'de ise büyüme verisi takip edilecek. 1,2700 seviyesi üzerinde tutunmayı başaramayan paritede güçlü dolar etkisi ile aşağı yönlü baskının devam ettiğini görüyoruz.

EKONOMİK TAKVİM

ZAMAN	ÜLKE	ÖNEM	VERİ	BEKLENTİ	ÖNCEKİ	PERİYOT
10:00	Türkiye	**	Ekonomik Güven Endeksi	-	99,4	Şubat
10:00	Türkiye	**	Dış Ticaret Açığı	-	-6,04	Ocak
13:00	Avrupa	**	Tüketici Güven Endeksi	15,5	15,50	Şubat
13:00	Avrupa	**	Sanayi Güveni	-9,2	9,4	Şubat
13:00	Avrupa	**	İşletme ve Tüketici Anketi	96,6	96,2	Şubat
16:30	ABD	***	GSYH-Çeyreksel	3,3%	4,9%	4. Çeyrek
16:30	ABD	**	Otomotiv Hariç Perakende Stokları	-	0,4%	Ocak

USD/TRY

28 Şubat 2024



Dün kapanış 31,14TL seviyesine yakın gerçekleşti. Perşembe günü ABD'de açıklanacak PCE enflasyon verisi piyasanın yakın takibinde olacak. Fed'in faiz kararı verirken dikkate alacağı veri olarak kullanacağını düşünüyoruz. Yurt içinde bugün Ekonomik Güven Endeksi ve Dış Ticaret dengesi takip edilecek. Teknik olarak değerlendirdiğimizde kurda 31,05TL seviyesi altına geri çekilmelerde 31,00TL ilk destek olarak karşımıza çıkıyor. Bu seviye altında fiyatlama için ise 30,90TL ve 30,80TL diğer destek bölgeleri olarak takip edilebilir. 31,15TL üzerinde yükselişlerin devamında 31,20TL ve üzerinde 31,25TL ile 31,30TL seviyeleri haftalık direnç bölgeleri olarak izlenebilir.

EUR/TRY

28 Şubat 2024



Çaprazda 33,80TL civarında fiyatlama devam ederken, dün Almaya'da açıklanan Tüketici ve Reel Kesim Güven Endeksleri Şubat ayında yaşanan ciddi gerileme sonrasında hafif yükseliş gösterdi. Perşembe günü açıklanacak Almanya İşsizlik oranı ve cuma günü Avrupa Bölgesi TÜFE verisi önemli sayılacak datalar. Teknik olarak değerlendirdiğimizde ilk direnç noktası olarak 33,85TL seviyesi takip edilebilir. Bu seviye üstünde fiyatlamalarda ise 33,95TL ve 34,00TL bölgeleri diğer direnç seviyeleri olarak ön plana çıkıyor. Geri çekilmelerde ilk destek noktası olarak 33,70TL destek seviyesi takip edilebilir. Bu seviye altında fiyatlamalarda 33,60TL psikolojik destek seviyesi ve 33,50TL diğer destek bölgeleri olarak karşımıza çıkıyor.

EUR/USD

28 Şubat 2024



Paritede 1,0830 üssel 50 GAO. üzerinde kalıcılık bu sabah devam ediyor. Avrupa Merkez Bankası (ECB) Başkanı Lagarde, enflasyonun sürdürülebilir bir şekilde %2 hedefine ulaşmasından emin olmak istediklerini belirtti. Açıklanacak Euro bölgesi enflasyon verileri izlenecek politalarda önemli olacaktır. Dolar endeksi 104 seviyesini güçlü bir direnç haline dönüştürmüş durumda. Teknik olarak geri çekilmelerde 1,0830 noktasını ve bu seviye altında 1,0800 bölgesini yakın destek seviyeleri olarak izlenebilir. Bu destek noktalarının altında 1,0780 yakından izleniyor olacak. Olası yükselişlerde 1,0870 kısa vadeli gün içi ilk direnç seviyesi. Bu seviyenin yukarı yönlü geçilmesi durumunda 1,0895 ve üzerinde 1,0920 seviyeleri diğer direnç bölgeleri olarak izlenebilir.

ONS ALTIN

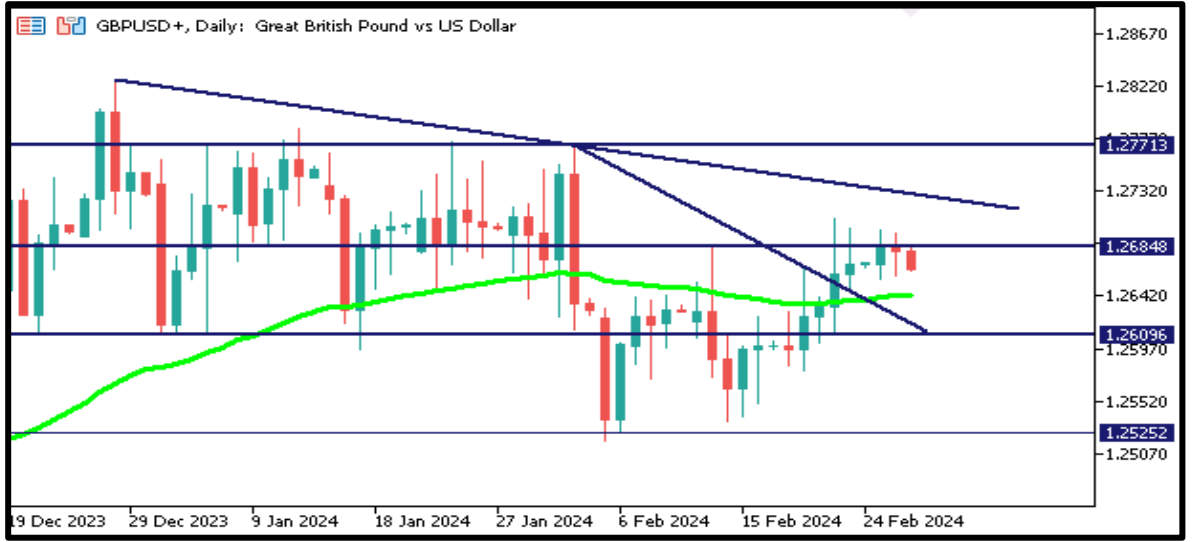
28 Şubat 2024



Ons altında, belirsiz bir hal alan Fed faiz kararı ile birlikte baskı devam ediyor. ABD'de perşembe günü enflasyon göstergesi olarak görülen Kişisel Harcamalar verisi takip edeceğimiz bir gösterge. Küresel dünyada sular ısınmaya devam ediyor. Dün, Kremlin sözcüsü Dmitriy Peskov, Batılı ülkelerin Ukrayna'ya asker göndermesi halinde NATO ile Rusya arasında çatışma yaşanma ihtimalinin "kaçınılmaz" olacağını söyledi. Teknik olarak ilk destek noktası 2030 dolar takip edilirken bu seviye altında 2020 ve 2010 dolar diğer destek bölgeleri olarak karşımıza çıkıyor. Yükselişlerde ise ilk direnç seviyesi 2035 dolar. Bu seviye üzerine geçişler yükseliş trendinin devam ettiğini gösterir. Yükseliş devamında ise 2045 ve 2055 dolar seviyeleri direnç bölgeleri olarak takibimizde

GBP/USD

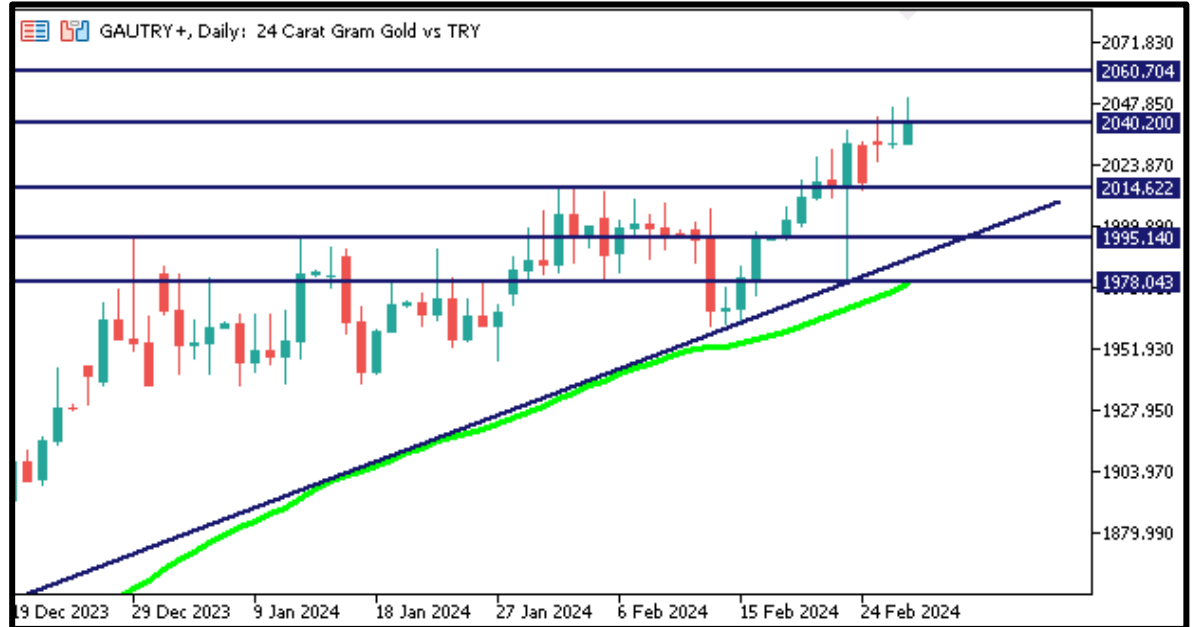
28 Şubat 2024



Gram altında şubat ayı aylık performansını incelediğimizde ortalama %4 yükseliş görüyoruz. Yükseliş trendinin bugün de önemli bir haber akışı olmazsa devamını teknik veri bazında öngörüyoruz. Bugün ons altın ve kurda geri çekilmelerin sınırlı kalmaya devam edeceğini düşünüyoruz. Gün içi açıklanacak veri akışının gram altın üzerinde etkisi sınırlı kalmaya devam edebilir. Teknik olarak değerlendirdiğimizde 1,2670 üzerinde yükselişler için kalıcı fiyatlamamanın devamı gerekiyor. İlk direnç noktası 1,2670 ve üstünde fiyatlama için 1,2690 ve 1,2720 sırasıyla direnç bölgeleri olarak izlenebilir. Geri çekilmelerde 1,2650 destek seviyesi takip edilecek. Bu seviye altında 1,2620 destek seviyesi ve sonrasında 1,2600 bölgeleri genel olarak izlenebilir.

GRAM ALTIN

28 Şubat 2024



Gram altında şubat ayı aylık performansını incelediğimizde ortalama %4 yükseliş görüyoruz. Yükseliş trendinin bugün de önemli bir haber akışı olmazsa devamını teknik veri bazında öngörüyoruz. Bugün ons altın ve kurda geri çekilmelerin sınırlı kalmaya devam edeceğini düşünüyoruz. Gün içi açıklanacak veri akışının gram altın üzerinde etkisi sınırlı kalmaya devam edebilir. Teknik olarak ilk direnç seviyesi 2045TL takip edilirken, bu seviye üzerinde 2055TL ve 2065TL seviyesi direnç bölgeleri olarak takip edilebilir. Geri çekilmelerde ise 2040TL noktası ilk destek olarak takip edilebilir. Bu fiyatlama altında 2030TL ve 2020TL seviyeleri diğer destek bölgeleri olacak.



Sabah Bülteni

Ahlatcı Yatırım araştırma departmanı tarafından hazırlanmıştır.

Bizi seçtiğiniz için teşekkürler.

Hazırlayan; **Tonguç ERBAŞ** Genel Müdür Yardımcısı
Barış ÜRKÜN Araştırma Müdürü
Tuğba EKİN Araştırma Uzmanı

2023 4. Çeyrek Müşteri K/Z Dağılımı:

%29,63 Karda / %70,37 Zararda

Mersis No: 0010056453000026

Sermaye Piyasası Kurulunun "Yatırım Hizmetleri ve Faaliyetleri İle Yan Hizmetlere İlişkin Esaslar" Hakkında Tebliği Uyarınca Yayınlanması Zorunlu Olan

Burada yer alan yatırım, bilgi, yorum ve tavsiyeler yatırım danışmanlığı kapsamında değildir. Yatırım danışmanlığı hizmeti, yetkili kuruluşlar tarafından kişilerin risk ve getiri tercihleri dikkate alınarak kişiye özel sunulmaktadır. Burada yer alan yorum ve tavsiyeler ise genel niteliktedir. Bu tavsiyeler mali durumunuz ile risk ve getiri tercihlerinize uygun olmayabilir. Bu nedenle, sadece burada yer alan bilgilere dayanılarak yatırım kararı verilmesi beklentilerinize uygun sonuçlar doğurmayabilir.

GENEL MÜDÜRLÜK

İstanbul Genel Müdürlük Merkez Ofis

Maslak Mahallesi, Taşyoncası Sokak T4a Blok
Kat: -1 NO: 256 Maslak 34485 Sarıyer / İVVSTANBUL

ŞUBELERİMİZ

İstanbul Sarıyer Şube

Sarıyer Mahallesi Meserburnu Caddesi No: 25 Sarıyer / İSTANBUL
Çorum Şube
Gülábibey Mahallesi, Eğridere Sokak No:17 Merkez / ÇORUM

İRTİBAT BÜROLARIMIZ

Ankara irtibat Bürosu

Söğütözü Caddesi No:2 Koç Kuleleri B Blok No:16 Söğütözü Çankaya / ANKARA

Denizli İrtibat Bürosu

Gazi Mustafa Kemal Bulvarı Bina No: 53 Kat:4 Bağımsız Bölüm
Pamukkale / DENİZLİ

Isparta İrtibat Bürosu

Çelebiler Mahallesi, Cadde 112, No:7, İç Kapı No: 11, 32000 Merkez / İSPARTA

İstanbul Göktürk İrtibat Bürosu

Göktürk Merkez Mah. İstanbul Cad. Telekom Sk. No:2 İç Kapı No: 36
34077 Eyüpsultan / İSTANBUL

İzmir İrtibat Bürosu

Mansuroğlu Mah. 1593/1 Sok. Lider Centrio C Blok No:6 K2:D17
Bayraklı/İZMİR

ahlatci_yatirim ahlatciyatirim

ahlatciyatirim.com.tr

444 0 968

bilgi@ahlatciyatirim.com.tr



AHLATCI YATIRIM ARAŞTIRMA