

Sabah Bülteni

1 Mart
2024



ahlatciyatirim.com.tr

   ahlatci_yatirim   ahlatciyatirim

BUGÜN GÖZLER AVRUPA'DA AÇIKLANACAK ENFLASYON VERİSİNDE OLACAK

Önceki gün S&P 500 ve Nasdaq rekor seviyelerde kapanış yaparken küresel gösterge endeksi de günü yükselişle tamamladı. Merakla beklenen ABD enflasyon verileri, yatırımcılar için sürpriz yapmadı ve ABD tahvillerinin getirisini aşağı çekmeye yardımcı oldu. Nasdaq, Wall Street'in önceki günkü ABD kişisel tüketici harcamaları (PCE) fiyat endeksi verileri öncesinde yatırımcıların endişelerine bağlı olan düşüşünden toparlanarak iki yıldan fazla bir süredir ilk kez rekor kapanış seviyesine ulaştı.

Fed'in tercih ettiği enflasyon ölçütü olan PCE verileri, neredeyse üç yılın en düşük yıllık enflasyon artışını gösterirken Fed'in Haziran'da faiz indirimine gitme olasılığını masada tuttu. Kişisel tüketim harcamaları (PCE) fiyat endeksi geçen ay %0,3 arttı. Aralık ayı verileri, PCE fiyat endeksinin önceki olarak bildirilen %0,2'lik artış yerine %0,1 arttığını göstermek üzere aşağı yönlü revize edildi. Enerji maliyetlerinin %1,4 düşmesiyle malların fiyatları %0,2 azaldı, bu da %0,5 artan gıda fiyatlarını dengeledi. Çekirdek PCE ise yıllık %2,8 artış ile beklentiye paralel geldi. Bu sonuç Mart 2021'den bu yana görülen en küçük artış oldu. Aylık bazda çekirdek PCE ise %0,4 artış gösterdi. Dünkü veriler tüketici harcamalarının geçen ay yavaşladığını gösterirken bu yavaşlamanın motorlu araçlar, mobilya ve diğer uzun ömürlü ev ekipmanları da dahil olmak üzere mallara yönelik harcamalardaki azalmalardan kaynaklandığı gözlemlendi. Ancak hizmetlerin maliyetlerinin 12 ayın en yükseği olarak artmasıyla, işletmelerin yılın başında fiyatları artırdığı muhtemel olduğu için ilk Fed faiz indiriminin zamanlaması belirsiz kalıyor. Sağlık hizmetleri, restoranlar, oteller ve motel gibi hizmetlerin yanı sıra rekreasyon da dahil olan hizmetler, ABD merkez bankasının enflasyonla mücadelesinde önem verdiği alanlar olarak biliniyor. Bu sonuçlara göre baktığımızda faiz indirimi için beklentiler Haziran ayını gösteriyor.

Tahviller, ABD PCE verilerinin beklenenden daha kötü olmadığını tesellisiyle yükseldi. 10 yıllık Hazine tahvili getirisi, 4 baz puan düşüş yaşadıktan sonra %4,2639 seviyesinde kaldı. 10 yıllık getiriler geçen hafta piyasaların erken faiz indirimi bahislerini geri çekmesiyle 29 baz puan yükselmişti. Bugün ise Avrupa Bölgesi'nden enflasyon sonuçlarını alacağız. Avrupa'da, Almanya, Fransa ve İspanya'daki enflasyon okumaları çoğunlukla beklentiler doğrultusunda hafiflemişti. Bu da bugün açıklanacak Euro bölgesi enflasyon verileri için düşüşe işaret olabilir. Manşet TÜFE'de yıllık bazda önceki %2,8'den %2,5'e doğru bir yavaşlama bekleniyor. Çekirdek TÜFE'de ise yıllık bazda %3,3'den %2,9'a doğru düşüş beklentisi bulunuyor. Böyle bir sonuç gelmesi durumunda Avrupa Merkez Bankası'nın faiz indirimine yönelik beklentiler güç kazanabilir ve zamanlanın erkene çekilmesi ile ilgili olasılıklarda artışlar meydana gelebilir.

**EKONOMİK
TAKVİM**

ZAMAN	ÜLKE	ÖNEM	VERİ	BEKLENTİ	ÖNCEKİ	PERİYOT
10:00	Türkiye	**	İmalat Sektörü PMI	-	49,2	Şubat
12:00	Avrupa	**	İmalat Sektörü PMI	46,1	46,1	Şubat
12:30	İngiltere	**	İmalat Sektörü PMI	47,1	47,1	Şubat
13:00	Avrupa	***	TÜFE (Yıllık)	2,5%	2,8%	Şubat
17:45	ABD	***	İmalat Sektörü PMI	51,5	51,5	Şubat
18:00	ABD	**	İnşaat Harcamaları	0,2%	0,9%	Ocak
18:00	ABD	**	Michigan Enflasyon Beklentisi	3%	3%	Şubat
18:00	ABD	***	ISM İmalat PMI Endeksi	49,5	49,1	Şubat

USD/TRY

1 Mart 2024



Dün ABD veri akışında piyasanın odaklandığı veriler açıklandı. Fed'in yakından takip ettiği yıllık çekirdek PCE verisi beklentiler paralelinde %2,8 puan olarak açıklandı. Yurt içinde Gayri Safi Yurt İçi Hasıla (GSYH) 2023 yılında %4,5 arttı. İşsizlik maaşı başvuruları da 215bin kişi ile beklentilerin üzerinde oldu. Teknik olarak değerlendirdiğimizde kurda 31,25TL seviyesi altına geri çekilmelerde 31,20TL ilk destek olarak karşımıza çıkıyor. Bu seviye altında fiyatlama için ise 31,10TL ve 31,00TL diğer destek bölgeleri olarak takip edilebilir. 31,25TL üzerinde yükselişlerin devamında 31,35TL ve üzerinde 31,45TL ile 31,50TL seviyeleri haftalık direnç bölgeleri olarak izlenebilir.

EUR/TRY

1 Mart 2024



Dün TÜİK tarafından açıklanan Gayrisafi Yurt İçi Hasıla (GSYH) 2023 yılında %4,5 ile beklentilerin üzerinde gerçekleşti. Almanya'da ise işsizlik oranı verisi %5,9 puanla beklentilere paralel açıklandı. Almanya'da geçici AB uyumlu TÜFE Şubat'ta yıllık +%2.7 oldu. Bugün her iki bölgeden PMI verileri ile Avrupa enflasyon verisi takip edilecek. Teknik olarak değerlendirdiğimizde ilk direnç noktası olarak 33,95TL seviyesi takip edilebilir. Bu seviye üstünde fiyatlamalarda ise 34,00TL ve 34,20TL bölgeleri diğer direnç seviyeleri olarak ön plana çıkıyor. Geri çekilmelerde ilk destek noktası olarak 33,85TL destek seviyesi takip edilebilir. Bu seviye altında fiyatlamalarda 33,75TL psikolojik destek seviyesi ve 33,65TL diğer destek bölgeleri olarak karşımıza çıkıyor.

EUR/USD

1 Mart 2024



Bu hafta net bir yön belirleyemeyen parite dün ABD'de açıklanan çekirdek PCE beklentiler dahilinde %2,8 açıklanınca yukarı yönlü sınırlı fiyatlandı. Almanya'da işsizlik sabit kaldı. İşgücü piyasası sağlam bir tablo çiziyor. Bugün açıklanacak Avrupa TÜFE yıllık verisi, imalat sektörü PMI ile ABD'de açıklanacak imalat sektörü PMI ve inşaat harcamaları gün içerisinde takibimizde olacak. Teknik olarak geri çekilmelerde 1,0800 noktasını ve bu seviye altında 1,0780 bölgesini yakın destek seviyeleri olarak izlenebilir. Bu destek noktalarının altında 1,0750 yakından izleniyor olacak. Olası yükselişlerde 1,0830 kısa vadeli gün içi ilk direnç seviyesi. Bu seviyenin yukarı yönlü geçilmesi durumunda 1,0850 ve üzerinde 1,0900 seviyeleri diğer direnç bölgeleri olarak izlenebilir.

ONS ALTIN

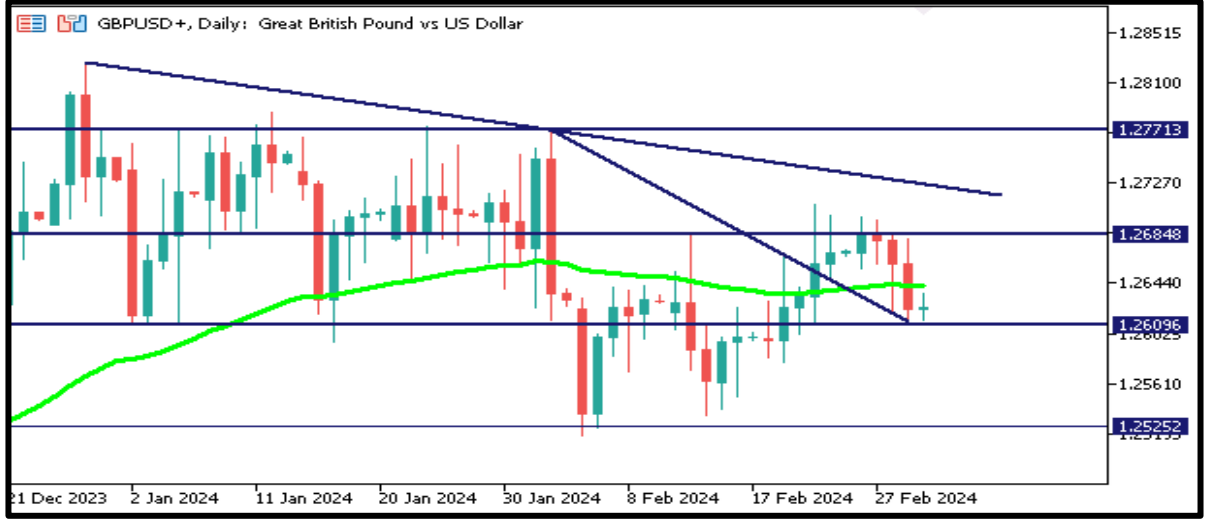
1 Mart 2024



Bu hafta 2.024-2.038 dolar aralığında işlem gören Ons Altın günü üssel 50 günlük hareketli ortalamasının 2030 dolar üzerinde tamamladı. Dün ABD için kişisel harcamalar beklentiler paralelinde geldi. Haftalık işsizlik maaş başvuruları 215 Bin kişi ile beklentilerin üzerinde açıklandı. PCE verilerinin beklentilere paralel gelmesi altın için pozitif bir hava yaratırken yukarı yönlü eğilimin devamını bekliyoruz. Teknik olarak ilk destek noktası 2040 dolar takip edilirken bu seviye altında 2030 ve 2020 dolar diğer destek bölgeleri olarak karşımıza çıkıyor. Yükselişlerde ise ilk direnç seviyesi 2045 dolar. Bu seviye üzerine geçişler yükseliş trendinin devam ettiğini gösterir. Yükseliş devamında ise 2055 ve 2065 dolar seviyeleri direnç bölgeleri olacak.

GBP/USD

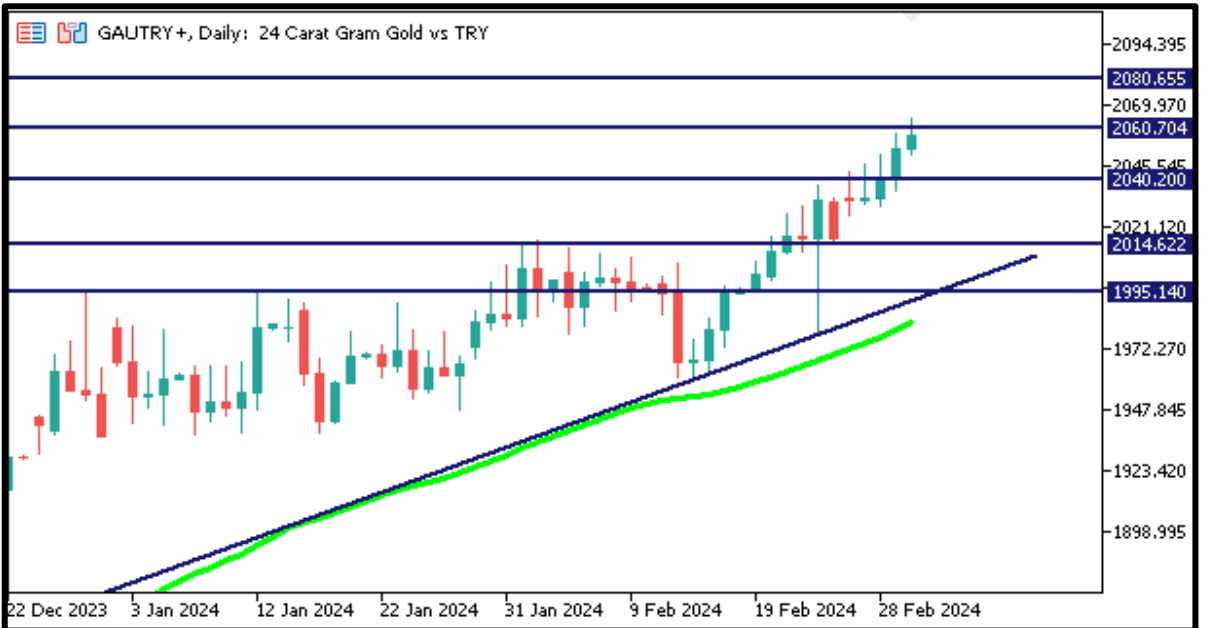
1 Mart 2024



Paritede satış baskısı dün gün boyunca devam etti. ABD'de dün açıklanan çekirdek PCE verisi %2,8 ile beklenti dahilinde açıklandı. 50 günlük hareketli ortalama 1,2640 güçlü bir direnç olarak seviyesi halini aldı. Satış baskılarının devam etmesi durumunda ilk hedef 1,2600 olarak karşımıza çıkıyor. Bugün Türkiye saati ile 12:30'da açıklanacak İngiltere PMI verisi takibimizde olacak. Teknik olarak değerlendirdiğimizde 1,2630 üzerinde yükselişler için kalıcı fiyatlamının devamı gerekiyor. İlk direnç noktası 1,2630 ve üstünde fiyatlama için 1,2650 ve 1,2670 sırasıyla direnç bölgeleri olarak izlenebilir. Geri çekilmelerde 1,2600 destek seviyesi takip edilecek. Bu seviye altında 1,2580 destek seviyesi ve sonrasında 1,2550 bölgeleri genel olarak izlenebilir.

GRAM ALTIN

1 Mart 2024



Dün TCMB tarafından para ve banka haftalık istatistikleri açıklandı. Türkiye'nin altın rezervleri 1 milyar 155 milyon dolar artışla 48 milyar 116 milyon dolardan 49 milyar 271 milyon dolara yükseldi. Gram altın yukarı yönlü oluşturduğu kanal içinde yükselişini sınırlı şekilde sürdürmeye devam ediyor. Ons ve dolarda güçlenmeler ile 2050TL üzerinde kalıcılık devam edeceğini ve yükselişin kalıcı olacağını düşünüyoruz. Teknik olarak ilk direnç seviyesi 2060TL takip edilirken, bu seviye üzerinde 2070TL ve 2080TL seviyesi direnç bölgeleri olarak takip edilebilir. Geri çekilmelerde ise 2050TL noktası ilk destek olarak takip edilebilir. Bu fiyatlama altında 2040TL ve 2030TL seviyeleri diğer destek bölgeleri olacak.



Sabah Bülteni

Ahlatcı Yatırım araştırma departmanı tarafından hazırlanmıştır.

Bizi seçtiğiniz için teşekkürler.

Hazırlayan; **Tonguç ERBAŞ** Genel Müdür Yardımcısı
Barış ÜRKÜN Araştırma Müdürü
Tuğba EKİN Araştırma Uzmanı

2023 4. Çeyrek Müşteri K/Z Dağılımı:

%29,63 Karda / %70,37 Zararda

Mersis No: 0010056453000026

Sermaye Piyasası Kurulunun "Yatırım Hizmetleri ve Faaliyetleri İle Yan Hizmetlere İlişkin Esaslar" Hakkında Tebliği Uyarınca Yayınlanması Zorunlu Olan

Burada yer alan yatırım, bilgi, yorum ve tavsiyeler yatırım danışmanlığı kapsamında değildir. Yatırım danışmanlığı hizmeti, yetkili kuruluşlar tarafından kişilerin risk ve getiri tercihleri dikkate alınarak kişiye özel sunulmaktadır. Burada yer alan yorum ve tavsiyeler ise genel niteliktedir. Bu tavsiyeler mali durumunuz ile risk ve getiri tercihlerinize uygun olmayabilir. Bu nedenle, sadece burada yer alan bilgilere dayanılarak yatırım kararı verilmesi beklentilerinize uygun sonuçlar doğurmayabilir.

GENEL MÜDÜRLÜK

İstanbul Genel Müdürlük Merkez Ofis

Maslak Mahallesi, Taşyoncası Sokak T4a Blok
Kat: -1 NO: 256 Maslak 34485 Sarıyer / İVVSTANBUL

ŞUBELERİMİZ

İstanbul Sarıyer Şube

Sarıyer Mahallesi Meserburnu Caddesi No: 25 Sarıyer / İSTANBUL
Çorum Şube
Gülábibey Mahallesi, Eğridere Sokak No:17 Merkez / ÇORUM

İRTİBAT BÜROLARIMIZ

Ankara irtibat Bürosu

Söğütözü Caddesi No:2 Koç Kuleleri B Blok No:16 Söğütözü Çankaya / ANKARA

Denizli İrtibat Bürosu

Gazi Mustafa Kemal Bulvarı Bina No: 53 Kat:4 Bağımsız Bölüm
Pamukkale / DENİZLİ

Isparta İrtibat Bürosu

Çelebiler Mahallesi, Cadde 112, No:7, İç Kapı No: 11, 32000 Merkez / İSPARTA

İstanbul Göktürk İrtibat Bürosu

Göktürk Merkez Mah. İstanbul Cad. Telekom Sk. No:2 İç Kapı No: 36
34077 Eyüpsultan / İSTANBUL

İzmir İrtibat Bürosu

Mansuroğlu Mah. 1593/1 Sok. Lider Centrio C Blok No:6 K2:D17
Bayraklı/İZMİR

ahlatcı_yatırım ahlatciyatirim

ahlatciyatirim.com.tr

444 0 968
bilgi@ahlatciyatirim.com.tr



AHLATCI YATIRIM ARAŞTIRMA