

# Sabah Bülteni

4 Mart  
2024



ahlatciyatirim.com.tr

   ahlatci\_yatirim   ahlatciyatirim

**ALTIN FİYATLARI TARİHİ ZİRVE SEVİYELERİNİN ÜZERİNDE**

Cuma günü küresel hisse senedi endeksi rekor seviyeye ulaşırken, zayıf ABD ekonomik verileri ve Fed yetkililerinin bu yılın ilerleyen dönemlerinde faiz indirimi beklentilerini desteklemesinin ardından Hazine tahvil getirileri keskin bir düşüş yaşadı. Ayrıca ABD'de Cuma günü açıklanan ISM imalat PMI verisi Ocak'taki 49,1'den geçen ay 47,8'e düştü. Bu sonuç PMI'nın 50'nin altında kaldığı art arda 16.ay oldu. Bu durum ise imalat sektöründeki daralmaya işaret ediyor.

Cuma günü Fed Governörü Chris Waller, Fed bilançosunun nihai büyüklüğüne ilişkin kararların enflasyonla mücadele politikası üzerinde hiçbir etkisi olmadığını söyleyerek faiz oranlarının düşürüleceğine dair umutları güçlendirdi. Yatırımcılar, Richmond Federal Rezerv Başkanı Thomas Barkin'in, ABD fiyat baskılarının hala mevcut olduğunu ve Fed'in ne zaman faiz indireceğini tahmin etmek için çok erken olduğunu söyleyen açıklamasını da pek dikkate almadı. ABD tahvillerinin getirileri, üretim verileri ve Waller'in daha kısa vadeli Hazine tahvillerine ihtiyaç olduğuna dair önerisinin ardından Ocak ayının sonundan bu yana iki yıllık getirilerdeki en büyük günlük düşüş de dahil olmak üzere keskin bir düşüş yaşadı. Gösterge ABD 10 yıllık tahvil getirisi Perşembe günü geç saatlerde %4,252'den 6,6 baz puan düşerek %4,186'ya düşerken, 30 yıllık tahvil getirisi 4,7 baz puan düşüşle %4,375'ten %4,3285'e geriledi.

MSCI'nın dünya çapındaki hisse senedi göstergesi %0,76 artışla 767,09'a yükseldi ve rekor seviyeye ulaştı. Avrupa'da STOXX 600, 20 ülkeden oluşan euro bölgesi genelinde enflasyonun bir önceki aydaki %2,8 seviyesinden Şubat ayında %2,6'ya gerilediğini göstermesinin ardından %0,6 yükselişle kapandı. Para birimlerinde dolar, beklenenden zayıf gelen ABD ekonomik verileri nedeniyle euro karşısında düştü ancak Japonya Merkez Bankası Başkanı Kazuo Ueda'nın enflasyona karşı zafer ilan etmek için çok erken olduğunu söylemesinin ardından Japon yeni karşısında değer kazandı.

Bu hafta ABD bilanço sezonu sona eriyor ancak Fed Başkanı Jerome Powell'in Çarşamba ve Perşembe günü Kongre'de vereceği ifade ve Cuma günü Şubat ayı ABD istihdam verileri yatırımcıların yakın takibinde olacak. İstihdam piyasasındaki gücün devam ettiğine dair işaretler veya Fed'den gelen şahin bir mesaj, yatırımcıların faiz oranlarının uzun süre daha yüksek olmasının piyasaları ve ekonomiyi nasıl etkileyebileceği konusundaki endişeleri artırabilir.

**EKONOMİK  
TAKVİM**

ZAMAN	ÜLKE	ÖNEM	VERİ	BEKLENTİ	ÖNCEKİ	PERİYOT
10:00	Türkiye	***	Tüketici Fiyat Endeksi (TÜFE) Yıllık	65,74%	64,86%	Şubat
10:00	Türkiye	***	Tüketici Fiyat Endeksi (TÜFE) Aylık	3,70%	6,70%	Şubat
10:00	Türkiye	*	Üretici Fiyat Endeksi (ÜFE) Yıllık	-	44,20%	Şubat
10:00	Türkiye	*	Üretici Fiyat Endeksi (ÜFE) Aylık	-	4,14%	Şubat
12:30	Avrupa	*	Sentix Yatırımcı Güveni	-	-12,9	Mart

## USD/TRY

4 Mart 2024



Cuma günü 31,35 seviyesine yakın haftalık kapanış yapan dolar kuru 31TL'nin üzerindeki yükselişine devam ediyor. Geçtiğimiz haftanın son gününde açıklanan Türkiye PMI verisi 50,20 puanla önceki döneme göre artış gösterdi. Bugün yurt içinde odaklandığımız veriler TÜFE yıllık ve aylık değerleri iken, ABD tarafında veri akışı sakin. Sabah saatlerinde Mehmet Şimşek açıklamaları takip edilecek. Teknik olarak değerlendirdiğimizde kurda 31,40TL seviyesi altına geri çekilmelerde 31,35TL ilk destek olarak karşımıza çıkıyor. Bu seviye altında fiyatlama için ise 31,30TL ve 31,20TL diğer destek bölgeleri olarak takip edilebilir. 31,40TL üzerinde yükselişlerin devamında 31,45TL ve üzerinde 31,50TL ile 31,60TL seviyeleri haftalık direnç bölgeleri olarak izlenebilir.

## EUR/TRY

4 Mart 2024



Euro bölgesinde açıklanan işsizlik oranı ocak'ta %6,4 ile beklentilerle paralel. HCOB imalat sektörü PMI Şubat'ta 46,5 puanla beklenti üzerinde açıklandı. Yurt içinde de açıklanan Türkiye PMI verisi 50,20 puanla önceki döneme göre artış gösterdi. Bugün takibimizde olan Türkiye TÜFE ile ÜFE yıllık ve aylık bazda verileri olurken Avrupa bölgesi için sentix yatırımcı güvenini izliyor olacağız. Teknik olarak değerlendirdiğimizde ilk direnç noktası olarak 34,10TL seviyesi takip edilebilir. Bu seviye üstünde fiyatlamalarda ise 34,20TL ve 34,30TL bölgeleri diğer direnç seviyeleri olacaktır. Geri çekilmelerde ilk destek noktası olarak 34,00TL destek seviyesi takip edilebilir. Bu seviye altında 33,95TL destek seviyesi ve 33,85TL diğer destek bölgeleri olarak karşımıza çıkıyor.

## EUR/USD

4 Mart 2024



Parite 1,0830 olan 50 günlük ağırlıklı ortalamasının altında işlem görerek haftayı kapattı. Avrupa'da Cuma günü açıklanan işsizlik oranı ocak ayında %6,4 açıklandı. İmalat sektörü PMI verisi yine Avrupa'da 46,5 ile beklenti üzeri açıklandı. ABD'de PMI verisi ise şubat ayı 52,2 açıklanarak önceki döneme göre 0,7 artış gösterdi. Teknik olarak geri çekilmelerde 1,0830 noktasını ve bu seviye altında 1,0810 bölgesini ilk yakın destek seviyeleri olarak izlenebilir. Bu destek noktalarının altında 1,0780 yakından izleniyor olacak. Olası yükselişlerde ise 1,0850 kısa vadeli gün içi ilk direnç seviyesi. Bu seviyenin yukarı yönlü geçilmesi durumunda 1,0870 ve üzerinde 1,0900 seviyeleri diğer direnç bölgeleri olarak izlenebilir.

## ONS ALTIN

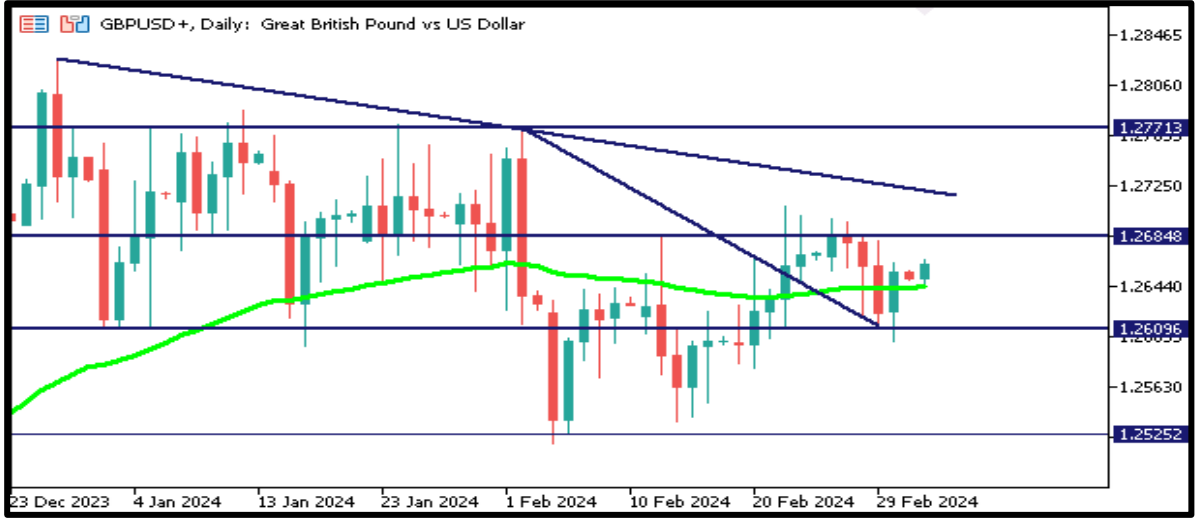
4 Mart 2024



Dolar endeksi 104 seviyesine yakın yatay bir seyir izlemeye devam etmekte. Önümüzdeki hafta içinde geçen Cuma 2080 dolar seviyesine yükselen ons altında yeni zirveler gerçekleşebilir. 2075 dolar direnci kalıcı kırıldığı takdirde ve tutanmanın devam etmesi halinde yukarı yönlü bir ivme görebiliriz. ABD tahvil faizlerinde geri çekilme yükselişi destekliyor. Teknik olarak ilk destek noktası 2080 dolar takip edilirken bu seviye altında 2070 ve 2065 dolar diğer destek bölgeleri olarak karşımıza çıkıyor. Yükselişlerde ise ilk direnç seviyesi 2087 dolar. Bu seviye üzerine geçişler yükseliş trendinin devam ettiğini gösterir. Yükseliş devamında ise 2095 ve 2100 dolar seviyeleri direnç bölgeleri olacak.

## GBP/USD

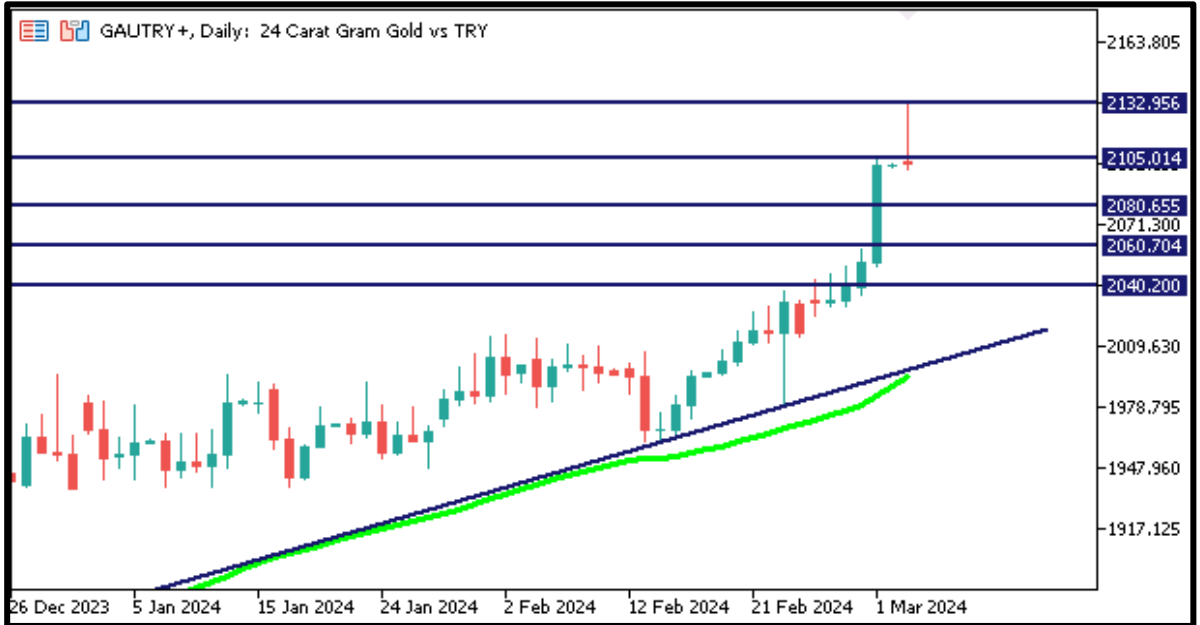
4 Mart 2024



Parite 1.2600 seviyesinde fiyatlanırken bu haftaya 50 günlük hareketli ortalaması 1,2645 seviyesi üzerinde başladı. İngiltere PMI verisi 47,5 puanla önceki döneme göre artış gösterdi. Beklentilerin 47,1 olduğu endekste 0,4 artışla pozitif karşılandı. Bugün İngiltere’de veri akışı sakin. ABD tarafında hafta içi açıklanacak istihdam verileri ön plana çıkıyor. Teknik olarak değerlendirdiğimizde 1,2650 üzerinde yükselişler için kalıcı fiyatlamanın devamı gerekiyor. İlk direnç noktası 1,2670 ve üstünde fiyatlama için 1,2690 ve 1,2720 sırasıyla direnç bölgeleri olarak izlenebilir. Geri çekilmelerde 1,2650 destek seviyesi takip edilecek. Bu seviye altında 1,2630 destek seviyesi ve sonrasında 1,2600 bölgeleri genel olarak izlenebilir.

## GRAM ALTIN

4 Mart 2024



Gram altın 2100TL fiyat seviyesinden alıcı bulması ile cuma gününü alıcılı kapattı. Haftalık yeşilde kapanan gram altında Ons ve Dolardaki yükselişlerin devamında yeni zirveleri afta açılırdük. Yeni tarihi rekorunu kıran gramda kısmi satışların olması ile hafif geri çekilmeler mümkün. Olası yukarı yönlü yükselişte ise yeni hedef seviyesi 2130TL bu sabah test ettiği seviyeler olacaktır. Teknik olarak ilk direnç seviyesi 2105TL takip edilirken, bu seviye üzerinde 2115TL ve 2130TL seviyesi direnç bölgeleri olarak takip edilebilir. Geri çekilmelerde ise 2100TL noktası ilk destek olarak talep edilebilir. Bu fiyatlama altında 2090TL ve 2080TL seviyeleri diğer destek bölgeleri olacak.



## Sabah Bülteni

### Ahlatcı Yatırım araştırma departmanı tarafından hazırlanmıştır.

Bizi seçtiğiniz için teşekkürler.

Hazırlayan; **Tonguç ERBAŞ** Genel Müdür Yardımcısı  
**Barış ÜRKÜN** Araştırma Müdürü  
**Tuğba EKİN** Araştırma Uzmanı

#### 2023 4. Çeyrek Müşteri K/Z Dağılımı:

%29,63 Karda / %70,37 Zararda

Mersis No: 0010056453000026

#### Sermaye Piyasası Kurulunun "Yatırım Hizmetleri ve Faaliyetleri İle Yan Hizmetlere İlişkin Esaslar" Hakkında Tebliği Uyarınca Yayınlanması Zorunlu Olan

Burada yer alan yatırım, bilgi, yorum ve tavsiyeler yatırım danışmanlığı kapsamında değildir. Yatırım danışmanlığı hizmeti, yetkili kuruluşlar tarafından kişilerin risk ve getiri tercihleri dikkate alınarak kişiye özel sunulmaktadır. Burada yer alan yorum ve tavsiyeler ise genel niteliktedir. Bu tavsiyeler mali durumunuz ile risk ve getiri tercihlerinize uygun olmayabilir. Bu nedenle, sadece burada yer alan bilgilere dayanılarak yatırım kararı verilmesi beklentilerinize uygun sonuçlar doğurmayabilir.

#### GENEL MÜDÜRLÜK

##### İstanbul Genel Müdürlük Merkez Ofis

Maslak Mahallesi, Taşyoncası Sokak T4a Blok  
Kat: -1 NO: 256 Maslak 34485 Sarıyer / İVVSTANBUL

#### ŞUBELERİMİZ

##### İstanbul Sarıyer Şube

Sarıyer Mahallesi Meserburnu Caddesi No: 25 Sarıyer / İSTANBUL  
**Çorum Şube**  
Gülábibey Mahallesi, Eğridere Sokak No:17 Merkez / ÇORUM

#### İRTİBAT BÜROLARIMIZ

##### Ankara irtibat Bürosu

Söğütözü Caddesi No:2 Koç Kuleleri B Blok No:16 Söğütözü Çankaya / ANKARA

##### Denizli İrtibat Bürosu

Gazi Mustafa Kemal Bulvarı Bina No: 53 Kat:4 Bağımsız Bölüm  
Pamukkale / DENİZLİ

##### Isparta İrtibat Bürosu

Çelebiler Mahallesi, Cadde 112, No:7, İç Kapı No: 11, 32000 Merkez / İSPARTA

##### İstanbul Göktürk İrtibat Bürosu

Göktürk Merkez Mah. İstanbul Cad. Telekom Sk. No:2 İç Kapı No: 36  
34077 Eyüpsultan / İSTANBUL

##### İzmir İrtibat Bürosu

Mansuroğlu Mah. 1593/1 Sok. Lider Centrio C Blok No:6 K2:D17  
Bayraklı/İZMİR

ahlatci\_yatirim ahlatciyatirim

ahlatciyatirim.com.tr

444 0 968

bilgi@ahlatciyatirim.com.tr



AHLATCI YATIRIM ARAŞTIRMA