

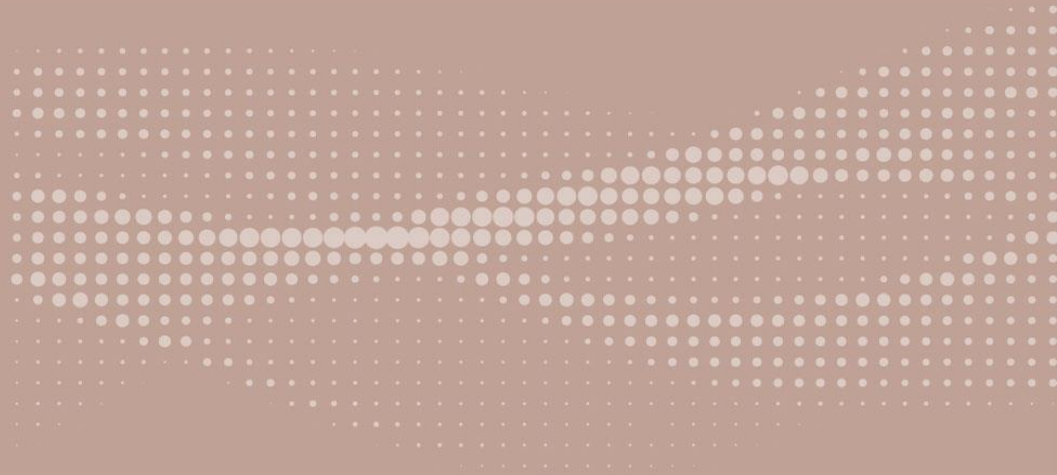
# VIOP

## Destek/Direnç Tablosu

13 Mart  
2024



[ahlatciyatirim.com.tr](http://ahlatciyatirim.com.tr)



# VIOP Destek/Direnç Tablosu

13 Mart 2024

Kontrat Kodu	Kontrat Adı	Yüksek	Düşük	Son Fiyat	Pivot	Destek-1	Destek-2	Destek-3	Direnç-1	Direnç-2	Direnç-3
ENDEKS VADELİ											
FXU030N1	XU030 Yakın Vade (Gunduz) / F_XU0300424	10138,5	10105,0	10129,3	10129,3	10120,0	10095,8	10086,5	10153,5	10162,8	10187,0
F_XU0300424	XU030 Nisan 2024 Vadeli	10138,5	10105,0	10129,3	10129,3	10120,0	10095,8	10086,5	10153,5	10162,8	10187,0
ALTIN VADELİ											
GOZYVADE	XAUUSD Yakın Vade / F_XAUUSD0424	2179,50	2176,20	2178,20	2178,20	2176,90	2174,90	2173,60	2180,20	2181,50	2183,50
GLDYVADE	XAUTRY Yakın Vade / F_XAUTRYM0424	2399,03	2394,62	2394,62	2394,62	2390,21	2390,21	2385,80	2394,62	2399,03	2399,03
FXAGUSD	XAGUSD Yakın Vade / F_XAGUSD0424	24,36	24,07	24,14	24,14	23,93	23,86	23,64	24,21	24,43	24,50
DÖVİZ VADELİ											
USDYVADE	USDTRY Yakın Vade / F_USDTRY0324	32,8400	32,7995	32,8082	32,8082	32,7764	32,7677	32,7359	32,8169	32,8487	32,8574

# VIOP Destek/Direnç Tablosu

13 Mart 2024

Kontrat Kodu	Kontrat Adı	Yüksek	Düşük	Son Fiyat	Pivot	Destek-1	Destek-2	Destek-3	Direnç-1	Direnç-2	Direnç-3
<b>PAY VADELİ</b>											
FAEFES	AEFES Yakın Vade / F_AEFES0324	156,78	155,85	155,86	155,86	154,94	154,93	154,01	155,87	156,79	156,83
FAKBNK	AKBNK Yakın Vade / F_AKBNK0324	43,09	42,59	42,88	42,88	42,67	42,38	42,17	43,17	43,38	43,67
FAKSEN	AKSEN Yakın Vade / F_AKSEN0324	40,53	40,26	40,27	40,27	40,01	40,00	39,74	40,28	40,54	40,55
FALARK	ALARK Yakın Vade / F_ALARK0324	135,16	133,53	134,84	134,84	134,52	133,21	132,89	136,15	136,47	137,78
FARCLK	ARCLK Yakın Vade / F_ARCLK0324	158,60	157,88	158,60	158,60	158,60	157,88	157,88	159,32	159,32	160,04
FASELS	ASELS Yakın Vade / F_ASELS0324	57,50	57,10	57,40	57,40	57,30	57,00	56,90	57,70	57,80	58,10
FASTOR	ASTOR Yakın Vade / F_ASTOR0324	111,50	110,01	111,06	111,06	110,62	109,57	109,13	112,11	112,55	113,60
FBIMAS	BIMAS Yakın Vade / F_BIMAS0324	407,78	405,62	406,00	406,00	404,22	403,84	402,06	406,38	408,16	408,54
FDOHOL	DOHOL Yakın Vade / F_DOHOL0324	13,77	13,70	13,76	13,76	13,75	13,69	13,68	13,82	13,83	13,89
FECILC	ECILC Yakın Vade / F_ECILC0324	54,19	53,36	54,14	54,14	54,09	53,31	53,26	54,92	54,97	55,75
FEKGYO	EKGYO Yakın Vade / F_EKGYO0324	11,08	11,02	11,04	11,04	11,00	10,98	10,94	11,06	11,10	11,12
FENJSA	ENJSA Yakın Vade / F_ENJSA0324	58,99	58,23	58,90	58,90	58,81	58,14	58,05	59,57	59,66	60,33
FENKAI	ENKAI Yakın Vade / F_ENKAI0324	37,60	37,20	37,46	37,46	37,32	37,06	36,92	37,72	37,86	38,12
FEREGL	EREGL Yakın Vade / F_EREGL0324	46,48	46,31	46,47	46,47	46,46	46,30	46,29	46,63	46,64	46,80
FFROTO	FROTO Yakın Vade / F_FFROTO0324	1139,00	1138,21	1139,00	1139,00	1139,00	1138,21	1138,21	1139,79	1139,79	1140,58
FGARAN	GARAN Yakın Vade / F_FGARAN0324	63,00	62,64	63,00	63,00	63,00	62,64	62,64	63,36	63,36	63,72

# VIOP Destek/Direnç Tablosu

13 Mart 2024

Kontrat Kodu	Kontrat Adı	Yüksek	Düşük	Son Fiyat	Pivot	Destek-1	Destek-2	Destek-3	Direnç-1	Direnç-2	Direnç-3
PAY VADELİ											
FGUBRF	GUBRF Yakin Vade / F_GUBRF0324	183,51	182,23	183,51	183,51	183,51	182,23	182,23	184,79	184,79	186,07
FHALKB	HALKB Yakin Vade / F_HALKB0324	14,00	13,92	13,93	13,93	13,86	13,85	13,78	13,94	14,01	14,02
FHEKTS	HEKTS Yakin Vade / F_HEKTS0324	17,89	17,80	17,89	17,89	17,89	17,80	17,80	17,98	17,98	18,07
FISCTR	ISCTR Yakin Vade / F_ISCTR0324N1	11,35	11,20	11,32	11,32	11,29	11,17	11,14	11,44	11,47	11,59
FISGYO	ISGYO Yakin Vade / F_ISGYO0324	16,74	16,51	16,57	16,57	16,40	16,34	16,17	16,63	16,80	16,86
FKARSN	KARSN Yakin Vade / F_KARSN0324	11,86	11,78	11,79	11,79	11,72	11,71	11,64	11,80	11,87	11,88
FKCHOL	KCHOL Yakin Vade / F_KCHOL0324	185,45	184,41	184,77	184,77	184,09	183,73	183,05	185,13	185,81	186,17
FKONTR	KONTR Yakin Vade / F_KONTR0324	259,46	258,36	259,46	259,46	259,46	258,36	258,36	260,56	260,56	261,66
FKOZAA	KOZAA Yakin Vade / F_KOZAA0324	52,46	51,85	52,30	52,30	52,14	51,69	51,53	52,75	52,91	53,36
FKOZAL	KOZAL Yakin Vade / F_KOZAL0324	24,79	24,63	24,72	24,72	24,65	24,56	24,49	24,81	24,88	24,97
FKRDMD	KRDMD Yakin Vade / F_KRDMD0324	25,38	25,22	25,36	25,36	25,34	25,20	25,18	25,50	25,52	25,66
FMGROS	MGROS Yakin Vade / F_MGROS0324	515,82	514,37	515,10	515,10	514,38	513,65	512,93	515,83	516,55	517,28
FODAS	ODAS Yakin Vade / F_ODAS0324	10,47	10,40	10,45	10,45	10,43	10,38	10,36	10,50	10,52	10,57
FOYAKC	OYAKC Yakin Vade / F_OYAKC0324	66,76	66,02	66,10	66,10	65,44	65,36	64,70	66,18	66,84	66,92
FPETKM	PETKM Yakin Vade / F_PETKM0324	25,10	25,02	25,03	25,03	24,96	24,95	24,88	25,04	25,11	25,12
FPGSUS	PGSUS Yakin Vade / F_PGSUS0324	823,85	816,89	821,85	821,85	819,85	814,89	812,89	826,81	828,81	833,77
FSAHOL	SAHOL Yakin Vade / F_SAHOL0324	82,31	81,68	82,02	82,02	81,73	81,39	81,10	82,36	82,65	82,99
FSASA	SASA Yakin Vade / F_SASA0324	40,19	40,04	40,16	40,16	40,13	40,01	39,98	40,28	40,31	40,43

# VIOP Destek/Direnç Tablosu

13 Mart 2024

Kontrat Kodu	Kontrat Adı	Yüksek	Düşük	Son Fiyat	Pivot	Destek-1	Destek-2	Destek-3	Direnç-1	Direnç-2	Direnç-3
PAY VADELİ											
FSISE	SISE Yakın Vade / F_SISE0324	49,48	49,32	49,40	49,40	49,32	49,24	49,16	49,48	49,56	49,64
FSKBNK	SKBNK Yakın Vade / F_SKBNK0324	4,66	4,65	4,66	4,66	4,66	4,65	4,65	4,67	4,67	4,68
FSOKM	SOKM Yakın Vade / F_SOKM0324	68,58	68,43	68,50	68,50	68,42	68,35	68,27	68,57	68,65	68,72
FTAVHL	TAVHL Yakın Vade / F_TAVHL0324	169,98	168,57	169,79	169,79	169,60	168,38	168,19	171,01	171,20	172,42
FTCELL	TCELL Yakın Vade / F_TCELL0324	65,34	64,70	64,77	64,77	64,20	64,13	63,56	64,84	65,41	65,48
FTHYAO	THYAO Yakın Vade / F_THYAO0324	283,40	282,12	282,42	282,42	281,44	281,14	280,16	282,72	283,70	284,00
FTKFEN	TKFEN Yakın Vade / F_TKFEN0324	45,87	45,63	45,63	45,63	45,39	45,39	45,15	45,63	45,87	45,87
FTOASO	TOASO Yakın Vade / F_TOASO0324	276,61	276,36	276,36	276,36	276,11	276,11	275,86	276,36	276,61	276,61
FTSKB	TSKB Yakın Vade / F_TSKB0324	8,69	8,65	8,66	8,66	8,63	8,62	8,59	8,67	8,70	8,71
FTTKOM	TTKOM Yakın Vade / F_TTKOM0324	31,82	31,47	31,68	31,68	31,54	31,33	31,19	31,89	32,03	32,24
FTUPRS	TUPRS Yakın Vade / F_TUPRS0324	171,00	169,90	170,06	170,06	169,12	168,96	168,02	170,22	171,16	171,32
FVAKBN	VAKBN Yakın Vade / F_VAKBN0324	14,02	13,95	13,96	13,96	13,90	13,89	13,83	13,97	14,03	14,04
FVESTL	VESTL Yakın Vade / F_VESTL0324	87,33	86,80	87,12	87,12	86,91	86,59	86,38	87,44	87,65	87,97
FYKBNK	YKBNK Yakın Vade / F_YKBNK0324	23,95	23,80	23,94	23,94	23,93	23,79	23,78	24,08	24,09	24,23

# VIOP Destek/Direnç Tablosu



## Ahlatcı Yatırım araştırma departmanı tarafından hazırlanmıştır.

Bizi seçtiğiniz için teşekkürler.

Hazırlayan; **Tonguç ERBAŞ** Genel Müdür Yardımcısı  
**Barış ÜRKÜN** Araştırma Müdürü  
**Tuğba EKİN** Araştırma Uzmanı

Mersis No: 0010056453000026

### Sermaye Piyasası Kurulunun "Yatırım Hizmetleri ve Faaliyetleri İle Yan Hizmetlere İlişkin Esaslar" Hakkında Tebliği Uyarınca Yayınlanması Zorunlu Olan

Burada yer alan yatırım, bilgi, yorum ve tavsiyeler yatırım danışmanlığı kapsamında değildir. Yatırım danışmanlığı hizmeti, yetkili kuruluşlar tarafından kişilerin risk ve getiri tercihleri dikkate alınarak kişiye özel sunulmaktadır. Burada yer alan yorum ve tavsiyeler ise genel niteliktedir. Bu tavsiyeler mali durumunuz ile risk ve getiri tercihlerinize uygun olmayabilir. Bu nedenle, sadece burada yer alan bilgilere dayanılarak yatırım kararı verilmesi beklentilerinize uygun sonuçlar doğurmayabilir.

ahlatci\_yatirim ahlatciyatirim

ahlatciyatirim.com.tr

444 0 968  
bilgi@ahlatciyatirim.com.tr

AHLATCI YATIRIM ARAŞTIRMA

### GENEL MÜDÜRLÜK

İstanbul Genel Müdürlük Merkez Ofis  
Maslak Mahallesi, Taşyoncası Sokak T4a Blok  
Kat: -1 NO: 256 Maslak 34485 Sarıyer / İVVSTANBUL

### ŞUBELERİMİZ

İstanbul Sarıyer Şube  
Sarıyer Mahallesi Meserburnu Caddesi No: 25 Sarıyer / İSTANBUL  
Çorum Şube  
Gülábıbey Mahallesi, Eğridere Sokak No:17 Merkez / ÇORUM

### İRTİBAT BÜROLARIMIZ

Ankara İrtibat Bürosu  
Söğütözü Caddesi No:2 Koç Kuleleri B Blok No:16 Söğütözü Çankaya / ANKARA  
Denizli İrtibat Bürosu  
Gazi Mustafa Kemal Bulvarı Bina No: 53 Kat:4 Bağımsız Bölüm Pamukkale / DENİZLİ  
Isparta İrtibat Bürosu  
Çelebiler Mahallesi, Cadde 112, No:7, İç Kapı No: 11, 32000 Merkez / ISPARTA  
İstanbul Göktürk İrtibat Bürosu  
Göktürk Merkez Mah. İstanbul Cad. Telekom Sk. No:2 İç Kapı No: 36 34077 Eyüpsultan / İSTANBUL  
İzmir İrtibat Bürosu  
Mansuroğlu Mah. 1593/1 Sok. Lider Centrio C Blok No:6 K2:D17 Bayraklı/İZMİR

