

Sabah Bülteni

18 Mart
2024



ahlatciyatirim.com.tr

   ahlatci_yatirim   ahlatciyatirim

AVRUPA TÜKETİCİ FİYAT ENDEKSİ AÇIKLANACAK

Ekonomistlere göre FED faiz oranlarını piyasaların beklediğinden daha uzun süre yüksek tutmak zorunda kalacak. Financial Times anketine katılan bazı ekonomistler Fed, piyasaların ve merkez bankalarının beklediğinden daha uzun süre faiz oranlarını yüksek seviyede tutmak zorunda kalacağını belirtti.

Ekonomik verilere göre endişelerin hala devam ettiği Avrupa Bölgesi'nde şubat ayına yönelik enflasyon verileri açıklanacak. Fitch, Almanya'nın notunu 'AAA' seviyesindeki kredi notunu teyit etti. ECB'den Villeroy yaptığı açıklamada enflasyon krizinden çıktığını belirtti. Daha önce yapılan bazı açıklamalarla bu yıl içinde birkaç kez faiz indirimi sinyali verileceğine dair açıklamalar yapılmıştı. Gelecek veri konusunda hassasiyetlerini koruyacaklarını ve aceleci olmayacaklarını belirten ECB'nin yaza doğru ilk faiz indirimin yapacağı yönünde. Moody's İspanya'nın görünümünü pozitif yükseltti.

Goldman Sachs, Fed'in 2024 yılında 75 baz puanlık faiz indirimi yapmasını bekliyor. Önceki baz puanı 100 baz puan yönündeydi. Japonya için faiz artırım kararı bekliyor. BOJ kısa vadeli faiz oranını %0-0,01 aralığında yükseltebilir.

Kredi kartlarından yapılan nakit avans işlemleri ve kredili mevduat hesaplarında uygulanacak aylık azami akdi faiz oranı %4,42'den %5'e çıkarıldı. SPK, tahvil ihraçlarının durdurulduğu iddialarının gerçeği yansıtmadığını bildirdi.

Altının ons fiyatı 2 bin 161 dolar seviyesinde fiyatlanırken bu hafta yön arayışındaki eğilimini takip ediyor olacağız.

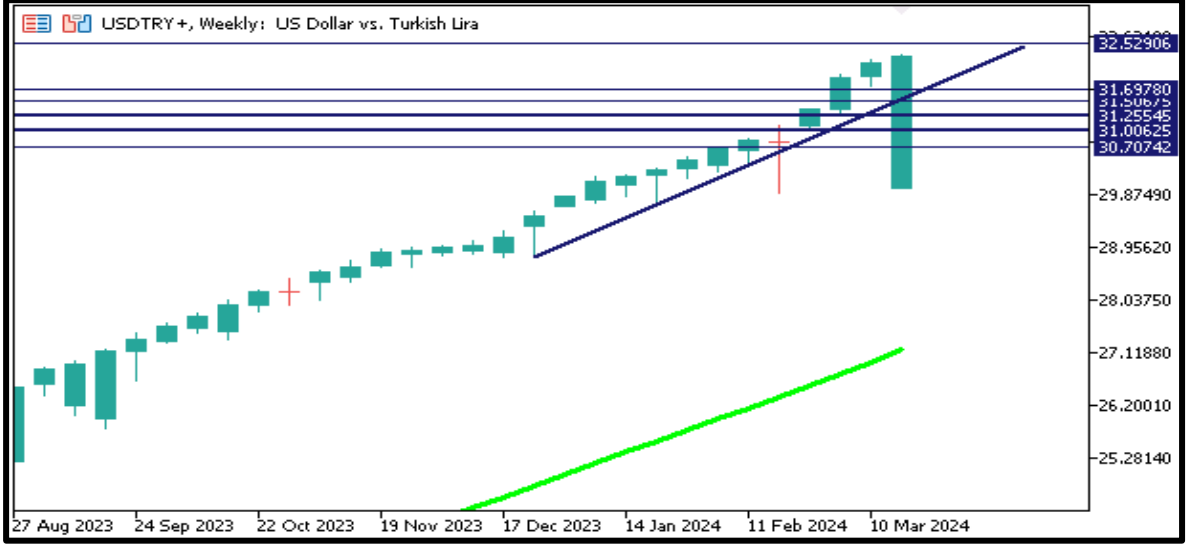
Küresel piyasalarda bu hafta merkez bankası toplantıları olacak. Bu haftanın çok önemli ver akışı Perşembe günü TCMB faiz kararı olacak. Bugün yurt içinde fiyat endeksi verisi takip edilecek. Avrupa bölgesinde ise TÜFE verileri açıklanacak.

**EKONOMİK
TAKVİM**

ZAMAN	ÜLKE	ÖNEM	VERİ	BEKLENTİ	ÖNCEKİ	PERİYOT
13:00	Avrupa	*	Çekirdek Tüketici Fiyat Endeksi (TÜFE) (Aylık)	0,70%	-0,90%	Şubat
13:00	Avrupa	**	Çekirdek Tüketici Fiyat Endeksi (TÜFE) (Yıllık)	3,10%	3,30%	Şubat
13:00	Avrupa	***	Tüketici Fiyat Endeksi (TÜFE) (Yıllık)	2,60%	2,80%	Şubat
13:00	Avrupa	**	Tüketici Fiyat Endeksi (TÜFE) (Aylık)	0,60%	-0,40%	Şubat
13:00	Avrupa	**	Ticaret Dengesi	-	16,8B	Ocak

USD/TRY

18 Mart 2024



Kurda 32,00TL üzerinde haftalık kapanış gerçekleşti. Bugün yurt içinde konut fiyat endeksi verisi açıklanırken, ABD'de veri akışı zayıf olacak. Bu hafta kurla ilgili en önemli gelişme TCMB PPK toplantısında politika faizinin nasıl şekilleneceği olacaktır. Bu haftaki toplantıda herhangi bir faiz değişikliği beklemiyoruz. Bununla birlikte toplantıya kadar kurda spekülasyon yükselişlerin sınırlı olsa da devamı beklenebilir. Teknik olarak 32,20TL üzerinde kalıcılığın devamında, yükseliş devamı beklenirken, 32,30 ve 32,50TL seviyeleri direnç bölgeleri olarak takip edilebilir. Gün içi bu seviye altına geri çekilmelerde, 32,10TL ilk destek seviyesi olurken 32,00T ve altında 31,90TL seviyeleri destek bölgeleri olarak takip edilebilir.

EUR/TRY

18 Mart 2024



Çaprazda geçtiğimiz hafta 35,30TL seviyesine kadar gerçekleşen yükseliş sonrasında paritede Cuma günü yaşanan geri çekilme ile birlikte hafta kapanışı 35,00TL seviyelerine yakın gerçekleşti. Bugün yurt içinde konut satış endeksi, Avrupa'da ise şubat ayı enflasyonu ve dış ticaret dengesi verileri takip edilecek. Teknik olarak değerlendirdiğimizde ilk direnç noktası olarak 35,25TL seviyesi takip edilebilir. Bu seviye üstünde fiyatlamalarda ise 35,55TL ve 35,45TL bölgeleri diğer direnç seviyeleri olacaktır. Geri çekilmelerde ilk destek noktası olarak 35,00TL destek seviyesi takip edilebilir. Bu seviye altında 34,90TL destek seviyesi ve 34,80TL diğer destek bölgeleri olarak karşımıza çıkıyor.

EUR/USD

18 Mart 2024



Parite geçtiğimiz hafta 1,0980 seviyesine kadar yükseldikten sonra ABD'de enflasyon verilerinin beklenenden yüksek açıklanması sonrasında 1,0900 seviyesi altına Cuma günü geriledi. Bu hafta Fed toplantısı yakından takip edilirken, bugün Avrupa'da şubat ayı enflasyonu ve dış ticaret dengesi verileri takip edilecek. ABD'de veri akışı bugün zayıf olacak. Teknik olarak geri çekilmelerde 1,0870 noktasını ve bu seviye altında 1,0850 bölgesini ilk yakın destek seviyeleri olarak izlenebilir. Bu destek noktalarının altında 1,0830 yakından izleniyor olacak. Olası yükselişlerde ise 1,0900 kısa vadeli gün içi ilk direnç seviyesi. Bu seviyenin yukarı yönlü geçilmesi durumunda 1,0930 ve üzerinde 1,0950 seviyeleri diğer direnç bölgeleri olarak izlenebilir.

ONS ALTIN

18 Mart 2024



Ons altında yeni zirve seviyesi 2195 dolar seviyesinde gerçekleşti. Geçtiğimiz hafta ABD'de enflasyonda beklenti üzerinde gerçekleşme tahvil faizlerini yukarı çekerken, ABD dolarının değer kazanmasına neden oldu. Bu gelişmeye rağmen geri çekilme sınırlı kalmasına rağmen 2150 dolar aşağı yönlü kırılması durumunda geri çekilme hızlanabilir. Teknik olarak ilk destek noktası 2140 dolar bu seviye altında 2130 ve 2120 dolar diğer destek bölgeleri olarak karşımıza çıkıyor. Yükselişlerde ise ilk direnç seviyesi 2150 dolar. Bu seviye üzerine geçişler yükseliş trendinin devam ettiğini gösterir. Yükseliş devamında ise 2160 ve 2170 dolar seviyeleri direnç bölgeleri olacak.

GBP/USD

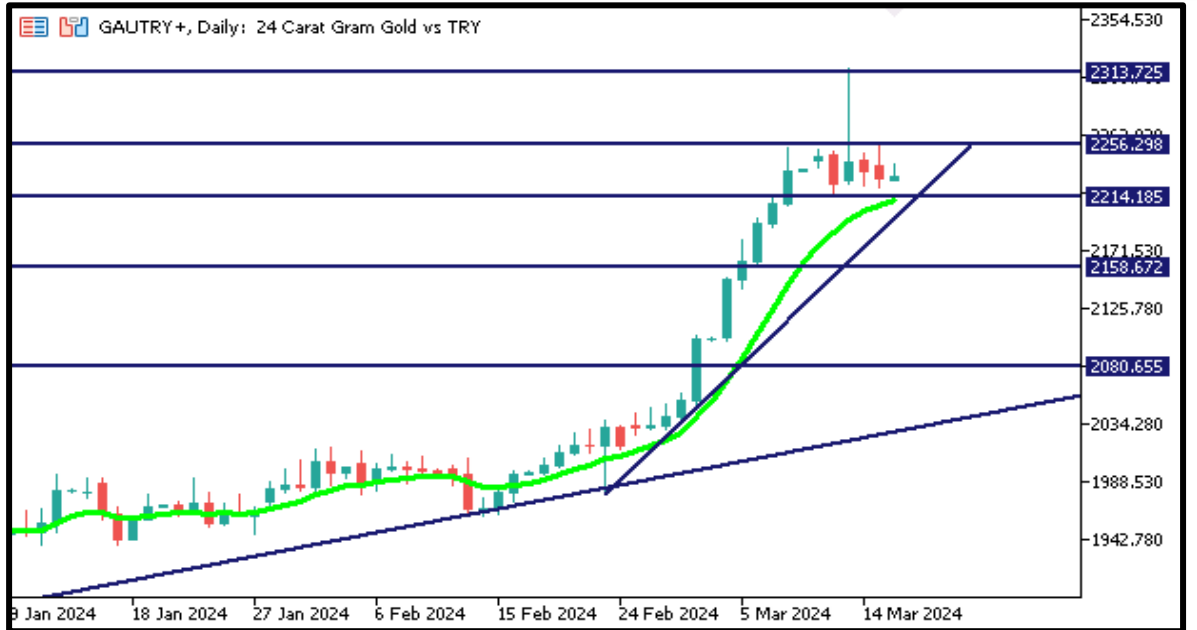
18 Mart 2024



Parite son 10 günde 1,2900 seviyelerine hızlı yükseliş sonrası yaklaştıktan sonra ABD dolarının değer kazanması ile birlikte aynı hızla geri çekilerek 1,2725 seviyesine kadar geçtiğimiz Cuma günü geri çekildi. Bugün her iki bölgeden veri akışı sınırlı olurken bu hafta her iki bölgeden merkez bankası kararları açıklanacak. Teknik olarak değerlendirdiğimizde 1,2730 üzerinde yükselişler için kalıcı fiyatlamının devamı gerekiyor. İlk direnç noktası 1,2750 ve üstünde fiyatlama için 1,2780 ve 1,2800 sırasıyla direnç bölgeleri olarak izlenebilir. Geri çekilmelerde 1,2730 destek seviyesi takip edilecek. Bu seviye altında 1,2700 destek seviyesi ve sonrasında 1,2680 bölgeleri genel olarak izlenebilir.

GRAM ALTIN

18 Mart 2024



Gram altında 2255TL seviyesi yeni zirve olarak takip edilebilir. Bu hafta TCMB PPK toplantısına kadar kurda yükselişlerin devamı beklenebilir. Ons altında ise kritik bir haftaya giriyoruz, Fed toplantısı öncesinde ons altın için 2150 dolar seviyesi trend belirleyici seviye olacak. Teknik olarak ilk direnç seviyesi 2235TL takip edilirken, bu seviye üzerinde 2245TL ve 2255TL seviyesi direnç bölgeleri olarak takip edilebilir. Geri çekilmelerde ise 2230TL noktası ilk destek olarak talep edilebilir. Bu fiyatlamada 2220TL ve 2210TL seviyeleri diğer destek bölgeleri olacak.



Sabah Bülteni

Ahlatcı Yatırım araştırma departmanı tarafından hazırlanmıştır.

Bizi seçtiğiniz için teşekkürler.

Hazırlayan; **Tonguç ERBAŞ** Genel Müdür Yardımcısı
Barış ÜRKÜN Araştırma Müdürü
Tuğba EKİN Araştırma Uzmanı

2023 4. Çeyrek Müşteri K/Z Dağılımı:

%29,63 Karda / %70,37 Zararda

Mersis No: 0010056453000026

Sermaye Piyasası Kurulunun "Yatırım Hizmetleri ve Faaliyetleri İle Yan Hizmetlere İlişkin Esaslar" Hakkında Tebliği Uyarınca Yayınlanması Zorunlu Olan

Burada yer alan yatırım, bilgi, yorum ve tavsiyeler yatırım danışmanlığı kapsamında değildir. Yatırım danışmanlığı hizmeti, yetkili kuruluşlar tarafından kişilerin risk ve getiri tercihleri dikkate alınarak kişiye özel sunulmaktadır. Burada yer alan yorum ve tavsiyeler ise genel niteliktedir. Bu tavsiyeler mali durumunuz ile risk ve getiri tercihlerinize uygun olmayabilir. Bu nedenle, sadece burada yer alan bilgilere dayanılarak yatırım kararı verilmesi beklentilerinize uygun sonuçlar doğurmayabilir.

GENEL MÜDÜRLÜK

İstanbul Genel Müdürlük Merkez Ofis

Maslak Mahallesi, Taşyoncası Sokak T4a Blok
Kat: -1 NO: 256 Maslak 34485 Sarıyer / İVVSTANBUL

ŞUBELERİMİZ

İstanbul Sarıyer Şube

Sarıyer Mahallesi Meserburnu Caddesi No: 25 Sarıyer / İSTANBUL
Çorum Şube
Gülábibey Mahallesi, Eğridere Sokak No:17 Merkez / ÇORUM

İRTİBAT BÜROLARIMIZ

Ankara irtibat Bürosu

Söğütözü Caddesi No:2 Koç Kuleleri B Blok No:16 Söğütözü Çankaya / ANKARA

Denizli İrtibat Bürosu

Gazi Mustafa Kemal Bulvarı Bina No: 53 Kat:4 Bağımsız Bölüm
Pamukkale / DENİZLİ

Isparta İrtibat Bürosu

Çelebiler Mahallesi, Cadde 112, No:7, İç Kapı No: 11, 32000 Merkez / İSPARTA

İstanbul Göktürk İrtibat Bürosu

Göktürk Merkez Mah. İstanbul Cad. Telekom Sk. No:2 İç Kapı No: 36
34077 Eyüpsultan / İSTANBUL

İzmir İrtibat Bürosu

Mansuroğlu Mah. 1593/1 Sok. Lider Centrio C Blok No:6 K2:D17
Bayraklı/İZMİR

ahlatcı_yatırım ahlatciyatirim

ahlatciyatirim.com.tr

444 0 968

bilgi@ahlatciyatirim.com.tr

AHLATCI YATIRIM ARAŞTIRMA

