

Sabah Bülteni

29 Mart
2024



ahlatciyatirim.com.tr

   ahlatci_yatirim   ahlatciyatirim

FED ENFLASYON GÖSTERGESİ ÇEKİRDEK PCE BUGÜN AÇIKLANACAK

ABD'de 4. Çeyrek büyüme verisi % 3,4 puan beklentilerin üzerinde açıklandı. (Beklenti %3,2) Her hafta olduğu gibi perşembe günü ABD çalışma bakanlığı tarafından açıklanan haftalık işsizlik maaşı haklarından başvuru hakları dün açıklandı. Buna göre 23 Mart ile biten haftada 210 bine gerileyerek beklentilerin altında kaldı. ABD'de bekleyen konut satışları şubatta arttı. Buna göre, ABD'de bekleyen konut satışları endeksi şubatta bir önceki aya kıyasla yüzde 1,6 artarak 75,6'ya çıktı. Bekleyen konut satışları, şubatta yıllık bazda ise yüzde 7 düştü. S&P, ABD'nin kredi notunu teyit etti. Standard & Poor's, ABD'nin uzun vadeli kredi notunu "AA+" ve kısa vadeli kredi notunu "A-1+" olarak teyit ederken, kredi notu görünümünü "durağan" olarak korudu. S&P, bu yıl ABD'nin %2,5, 2025'te %1,5, 2026'da %1,7 büyümesini bekliyor. ABD Merkez Bankası yöneticilerinden Christopher Waller, son dönemde hayal kırıklığı yaratan enflasyon verilerinin Fed'in kısa vadeli faiz oranı hedefini düşürmeyi ertelemesi gerektiğini teyit ettiğini söyledi. Bugün açıklanacak olan ve Fed tarafından enflasyon göstergesi olarak takip edilen çekirdek PCE fiyat endeksi sonrasında gözler Fed başkanı Powell'dan gelecek açıklamalarda olacak.

Dün TCMB tarafından menkul kıymet istatistikleri açıklandı. Yurt dışında yerleşik kişiler piyasa fiyatı ve kur hareketlerinden arındırılmış verilerle 728,8 milyon dolar net hisse alışı yaptı. Kesin alım (DİBS) net satımları 103,8 milyon dolar oldu. DİBS (Ters Repo) satımları net 8,9 milyon dolar, net DİBS (Teminat) satımları 20,1 milyon oldu. Türkiye'nin bu yıl dış borç ödemeleri 7 milyar 703,93 milyon dolar oldu. Merkez Bankası'nın yayınladığı verilere göre, 27 Mart haftasında 2 milyar 829,26 milyon dolar olan toplam dış borç ödemelerinin 2 milyar 824,30 milyon doları Hazine, 4,78 milyon doları diğer, 0,18 milyon doları TCMB'ye yapılırken, IMF'ye ödeme yapılmadı. Bankacılık sistemindeki kur korumalı TL mevduat ve katılma hesapları 22 Mart itibarıyla 2 trilyon 288.33 milyar TL (Önceki hafta 2 trilyon 295.57 milyar) Kur Korumalı Mevduat (KKM) dahil mevduat dolarizasyonu %58'e çıktı. Sigorta sektörü geçen yıl 483 milyar liralık prim üretti. Sigorta sektörünün prim üretimi 2023'te bir önceki yıla göre %105 artarak 483 milyar liraya ulaştı.

S&P, Japonya'nın 'A+/A-1' olan kredi notunu, durağan görünüm ile teyit etti. İngiltere ekonomisi teknik resesyona girdi. Citi, Çin büyüme beklentisini yükseltti. Citi, Çin'e ilişkin 2024 yılı büyüme beklentisini %5.0'e çıkardı.

**EKONOMİK
TAKVİM**

ZAMAN	ÜLKE	ÖNEM	VERİ	BEKLENTİ	ÖNCEKİ	PERİYOT
10:00	Türkiye	***	Dış Ticaret Dengesi	-	-6,23 mlr	Şubat
15:30	ABD	***	Kişisel Gelirler (Aylık)	0,4%	1,0%	Şubat
15:30	ABD	**	Toptan Stoklar (Aylık) %	0,2%	-0,3%	Şubat
15:30	ABD	***	Çekirdek Kişisel Tüketim Giderleri Fiyat Endeksi (Yıllık)	2,8%	2,8%	Şubat
-	-	-	ABD ve Avrupa piyasaları tatil nedeniyle kapalı olacak	-	-	-

USD/TRY

29 Mart 2024



ABD'de dün haftalık işsizlik maaşı talebinde bulunanların sayısı düşüş gösterdi. 4.çeyrek GSYİH verisi %3,4 ile önceki değerden yüksek açıklandı. ABD'de kesinleşmiş konut satışları aylık % 1,6 ile önceki değeri olan yüzde -4,9 üzerinde açıklandı. Michigan güven endeksi mart ayında 79,4 ile önceki döneme göre artış gösterdi. Türkiye'de TÜİK ekonomik güven endeksi mart ayında 1 puan artarak 100 oldu. Teknik olarak 32,35 TL üzerinde kalıcılığın devamında, yükseliş devamı beklenirken, 32,40 ve 32,50TL seviyeleri direnç bölgeleri olarak takip edilebilir. Gün içi bu seviye altına geri çekilmelerde. 32,20TL ilk destek seviyesi olurken 32,00T ve altında 31,90TL seviyeleri destek bölgeleri olarak takip edilebilir.

EUR/TRY

29 Mart 2024



Almanya işsizlik oranı mart ayında yüzde 5,9 ile 2.77 milyon kişi oldu. Türkiye'de TÜİK ekonomik güven endeksi mart ayında 1 puan artarak 100 oldu. Bugün Türkiye dış ticaret dengesi açıklanacak. Avrupa veri akışı bugün sakin. Yukarı yönlü eğilimin devam ettiği paritede ard arda dört günlük yeşil mum ile kapanış gerçekleşti. Teknik olarak değerlendirdiğimizde ilk direnç noktası olarak 34,90TL seviyesi takip edilebilir. Bu seviye üstünde fiyatlamalarda ise 35,00TL ve 35,10TL bölgeleri diğer direnç seviyeleri olacaktır. Geri çekilmelerde ilk destek noktası olarak 34,80TL destek seviyesi takip edilebilir. Bu seviye altında 34,70TL destek seviyesi ve 34,60TL diğer destek bölgeleri olarak karşımıza çıkıyor.

EUR/USD

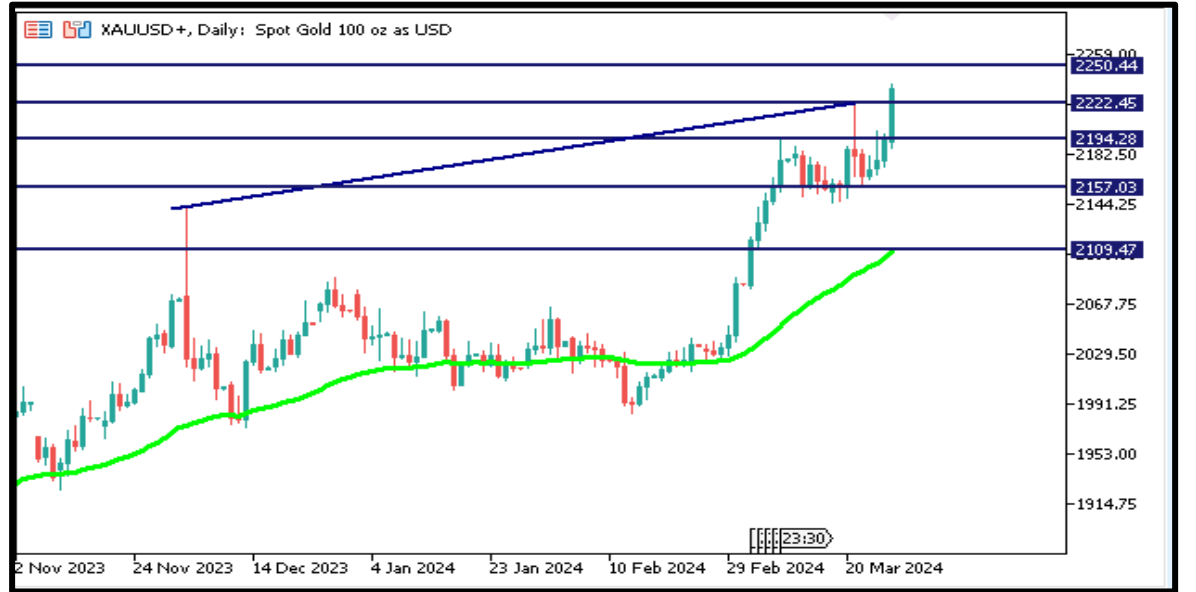
29 Mart 2024



Dün açıklanan ABD verileri sonrası dolar değer kazandı. ABD'de dün haftalık işsizlik maaşı talebinde bulunanların sayısı azaldı. 4.çeyrek büyüme verisi %3,4 ile önceki değerden yüksek açıklandı. ABD'de kesinleşmiş konut satışları aylık %1,6 ile önceki değeri olan %-4,9 üzerinde açıklandı. Daralan üçgen formasyonunu aşağı yönlü kırıp paritede bugün ABD'de açıklacak çekirdek PCE enflasyon verisi takip edilecek. Teknik olarak geri çekilmelerde 1,0770 noktasını ve bu seviye altında 1,0760 bölgesini ilk yakın destek seviyeleri olarak izlenebilir. Bu destek noktalarının altında 1,0750 yakından izleniyor olacak. Olası yükselişlerde ise 1,0780 kısa vadeli gün içi ilk direnç seviyesi. Bu seviyenin yukarı yönlü geçilmesi durumunda 1,0790 ve üzerinde 1,0800

ONS ALTIN

29 Mart 2024



Önceki gün 2217 dolar seviyesine kadar fiyatlanan Ons Altın ABD büyüme verisi sonrasında kısa süreli sınırlı geri çekildi. Bugün açıklanacak olan ve Fed enflasyon göstergesi olarak da kabul edilen kişisel tüketim harcamaları (PCE) sonrası fiyatlamada hareketlilik yaşanabilir. Teknik olarak 2200 dolar seviyesi önemli. Bu seviye üzerinde kalıcılık durumunda alış pozisyonları taşınabilir. Teknik olarak ilk destek noktası 2230 dolar bu seviye altında 2220 ve 2210 dolar diğer destek bölgeleri olarak karşımıza çıkıyor. Yükselişlerde ise ilk direnç seviyesi 2240 dolar. Bu seviye üzerine geçişler yükseliş trendinin devam ettiğini gösterir. Yükseliş devamında ise 2250 ve 2260 dolar seviyeleri direnç bölgeleri olacak.

GBP/USD

29 Mart 2024



İngiltere cari işlemler dengesi 4. çeyrekte -21,18 milyar Sterlin açıklandı. Önceki veriye baktığımızda -17,17 milyar Sterlin gerçekleşmişti. ABD'de dün haftalık işsizlik maaşı başvuruları azaldı. 4.çeyrek büyüme verisi %3,4 ile önceki değerden yüksek açıklandı. Bugün ABD'de kişisel gelirler, toptan stoklar ve çekirdek kişisel tüketim giderleri fiyat endeksi (PCE) takip edilecek. Teknik olarak değerlendirdiğimizde 1,2620 üzerinde yükselişler için kalıcı fiyatlamamanın devamı gerekiyor. İlk direnç noktası 1,2630 ve üstünde fiyatlama için 1,2640ve 1,2645 sırasıyla direnç bölgeleri olarak izlenebilir. Geri çekilmelerde 1,2610 destek seviyesi takip edilecek. Bu seviye altında 1,2600 destek seviyesi ve sonrasında 1,2590 bölgeleri genel olarak izlenebilir.

GRAM ALTIN

29 Mart 2024



Altının kilogram fiyatı 2 milyon 416 bin liraya yükseldi. Önceki gün en yüksek 2.304TL seviyesini test eden gram altında eğilim yukarı yönlü görünmekte. Dolar kuru değer kazanırken Ons Altın da yükselişini sürdürmeye devam ederek gram altında paralel bir artış meydana getiriyor. Teknik olarak ilk direnç seviyesi 2320TL takip edilirken, bu seviye üzerinde 2330TL ve 2340TL seviyesi direnç bölgeleri olarak takip edilebilir. Geri çekilmelerde ise 2310TL noktası ilk destek olarak talep edilebilir. Bu fiyatlamada 2300TL ve 2290TL seviyeleri diğer destek bölgeleri olacak.



Sabah Bülteni

Ahlatcı Yatırım araştırma departmanı tarafından hazırlanmıştır.

Bizi seçtiğiniz için teşekkürler.

Hazırlayan; **Tonguç ERBAŞ** Genel Müdür Yardımcısı
Barış ÜRKÜN Araştırma Müdürü
Tuğba EKİN Araştırma Uzmanı

2023 4. Çeyrek Müşteri K/Z Dağılımı:

%29,63 Karda / %70,37 Zararda

Mersis No: 0010056453000026

Sermaye Piyasası Kurulunun "Yatırım Hizmetleri ve Faaliyetleri İle Yan Hizmetlere İlişkin Esaslar" Hakkında Tebliği Uyarınca Yayınlanması Zorunlu Olan

Burada yer alan yatırım, bilgi, yorum ve tavsiyeler yatırım danışmanlığı kapsamında değildir. Yatırım danışmanlığı hizmeti, yetkili kuruluşlar tarafından kişilerin risk ve getiri tercihleri dikkate alınarak kişiye özel sunulmaktadır. Burada yer alan yorum ve tavsiyeler ise genel niteliktedir. Bu tavsiyeler mali durumunuz ile risk ve getiri tercihlerinize uygun olmayabilir. Bu nedenle, sadece burada yer alan bilgilere dayanılarak yatırım kararı verilmesi beklentilerinize uygun sonuçlar doğurmayabilir.

GENEL MÜDÜRLÜK

İstanbul Genel Müdürlük Merkez Ofis

Maslak Mahallesi, Taşyoncası Sokak T4a Blok
Kat: -1 NO: 256 Maslak 34485 Sarıyer / İVVSTANBUL

ŞUBELERİMİZ

İstanbul Sarıyer Şube

Sarıyer Mahallesi Meserburnu Caddesi No: 25 Sarıyer / İSTANBUL
Çorum Şube
Gülábibey Mahallesi, Eğridere Sokak No:17 Merkez / ÇORUM

İRTİBAT BÜROLARIMIZ

Ankara irtibat Bürosu

Söğütözü Caddesi No:2 Koç Kuleleri B Blok No:16 Söğütözü Çankaya / ANKARA

Denizli İrtibat Bürosu

Gazi Mustafa Kemal Bulvarı Bina No: 53 Kat:4 Bağımsız Bölüm
Pamukkale / DENİZLİ

Isparta İrtibat Bürosu

Çelebiler Mahallesi, Cadde 112, No:7, İç Kapı No: 11, 32000 Merkez / İSPARTA

İstanbul Göktürk İrtibat Bürosu

Göktürk Merkez Mah. İstanbul Cad. Telekom Sk. No:2 İç Kapı No: 36
34077 Eyüpsultan / İSTANBUL

İzmir İrtibat Bürosu

Mansuroğlu Mah. 1593/1 Sok. Lider Centrio C Blok No:6 K2:D17
Bayraklı/İZMİR

ahlatcı_yatırım ahlatciyatirim

ahlatciyatirim.com.tr

444 0 968
bilgi@ahlatciyatirim.com.tr



AHLATCI YATIRIM ARAŞTIRMA