

Sabah Bülteni

03 Haziran
2024



ahlatciyatirim.com.tr

   [ahlatci_yatirim](#)   [ahlatciyatirim](#)

**BUGÜN YURT İÇİNDE ENFLASYON VERİSİ TAKİP EDİLECEK**

Türkiye ekonomisi ilk çeyrekte %5.7 ile beklentilerin üzerinde büyüdü. Hazine ve Maliye Bakanı Şimşek: Net dış talebin büyümeye katkısı 5 çeyreğin ardından 1,6 puanla pozitif gerçekleşti dedi. Ticaret Bakanı Bolat ise Türkiye ekonomisi 15 çeyrektir kesintisiz büyüdüğünü vurguladı.

Avrupa'dan gelen enflasyon verilerine göre mayısta enflasyon yıllık %2,6 gelerek beklenti olan %2,5 rakamının üzerinde gerçekleşti. Böylece mart ve nisan aylarında gerçekleşen %2,4 lük enflasyon rakamlarından yukarı sıçrama görüldü. Aylık enflasyon tarafına baktığımızda ise Mart ayından başlayan enflasyondaki zayıflama devam etti. Mayıs ayında aylık enflasyon %0,2 gelerek beklentilere paralel gerçekleşti.

ECB/Centeno yaptığı açıklamada Mayıs enflasyonu gevşeme döngüsünü başlatmamıza izin verdiğini belirtti. Mayıs enflasyonundaki hızlanma tahminlerin sadece biraz üzerinde ve gevşeme döngüsünü başlatmamıza izin veriyor, diyerek bu hafta açıklanacak ECB faiz kararına vurguda bulundu.

TCMB Finansal İstikrar Raporu yayımlandı. Rapora göre İç talebin büyümeye katkısı yıllık bazda azalmakla birlikte yurt içi talepteki dirençli seyr sürmektedir. Bireysel kredilere yönelik devreye alınan makroihtiyati önlemler ve politika faiz artışıyla tüketici kredilerinde büyüme zayıflamıştır. Mevcut politika bileşimi, Türkiye'ye yönelik risk algısının iyileşmesini ve risk priminin düşmesini sağlamıştır.

JPMorgan, dolar/TL'nin yıl sonunda 35.50 olmasını bekliyor, önceki tahmini ise 36.00 TL seviyesiydi.

Fed/Williams, para politikası enflasyonu düşürmek için iyi konumlanmış durumda dedi. New York Fed Başkanı John Williams, para politikasının mevcut ayarının enflasyonun %2'ye geri dönmesine yardımcı olmak için doğru yerde olduğunu söyledi ve merkez bankasının kısa vadeli borçlanma maliyetini ne zaman düşürebileceğini düşündüğüne dair hiçbir ipucu vermedi. ABD'de Fed'in yakından izlediği çekirdek PCE fiyat endeksi açıklandı. Nisan ayında aylık yüzde 0,2 puan ile beklenti olan 0,3 altında açıklandı. ABD'de Chicago PMI geriledi. Mayıs ayında 35,4 olarak açıklanan veri sonrasında ABD'nin 10 yıllık tahvil faizi verilerin ardından 2.4 baz puan düşüşle %4.5'e geriledi.

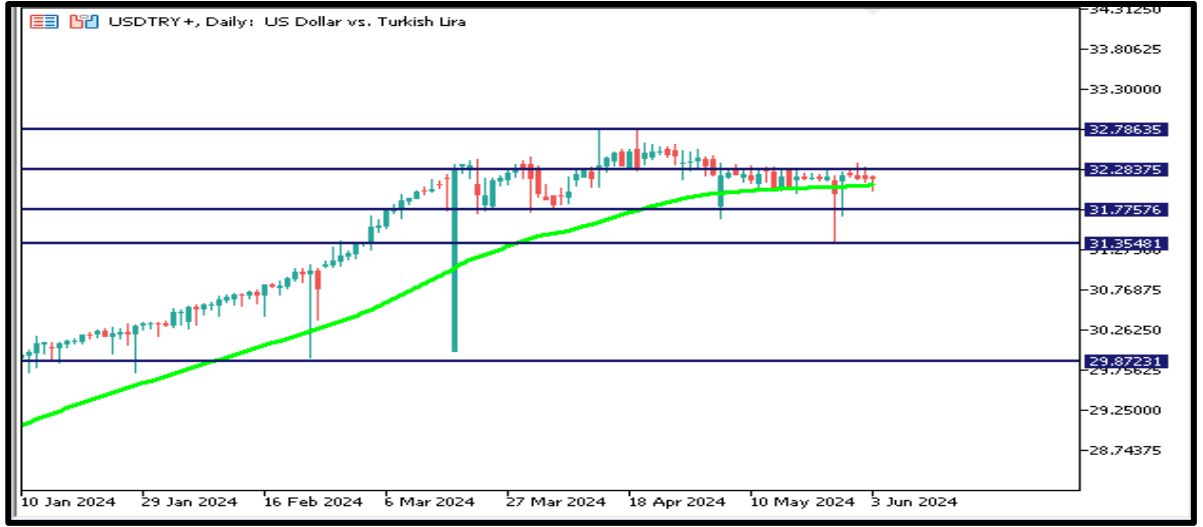
Bugün yurt içinde TÜFE, İmalat PMI, ÜFE ile ABD'de ISM imalat PMI ve Avrupa'da imalat satın alma endeksi takip edilecek.

**EKONOMİK
TAKVİM**

ZAMAN	ÜLKE	ÖNEM	VERİ	BEKLENTİ	ÖNCEKİ	PERİYOT
10:00	Türkiye	***	Tüketici Fiyat Endeksi(Yıllık)	74,80%	69,80%	Mayıs
10:00	Türkiye	***	Tüketici Fiyat Endeksi(Aylık)	3,00%	3,18%	Mayıs
10:00	Türkiye	**	İmalat PMI	-	49,3	Mayıs
10:00	Türkiye	*	Üretici Fiyat Endeksi(Yıllık)	-	55,66%	Mayıs
10:00	Türkiye	*	Üretici Fiyat Endeksi(Aylık)	-	3,60%	Mayıs
10:55	Avrupa	**	Almanya İmalat Satın Alma Endeksi	45,4	42,5	Mayıs
11:00	Avrupa	**	İmalat Satın Alma Endeksi	47,4	45,7	Mayıs
17:00	ABD	***	ISM İmalat PMI	-	49,2	Mayıs

USD/TRY

03 Haziran 2024



Geçtiğimiz Cuma günü Yurt içinde büyüme verisi beklentiler paralelinde yüzde 5,7 olarak açıklandı. Fed'in enflasyon göstergesi PCE fiyat endeksi beklentiler paralelinde açıklandı. ABD'de kişisel tüketim harcamaları nisan ayında aylık yüzde 0,2 ile beklentilerin altında artış gösterdi. Yıllık bazda ise yüzde 2,8 yükseldi. Veri sonrası dolar endeksi geri çekildi. Bugün ABD'de ISM imalat PMI, Türkiye'de imalat PMI ile TÜFE verisi açıklanacak. Teknik olarak ilk direnç noktası olarak 32,25TL seviyesi takip edilebilir. Bu seviye üstünde fiyatlamalarda ise 32,30TL ve 32,40TL bölgeleri diğer direnç seviyeleri olarak ön plana çıkıyor. Geri çekilmelerde ilk destek noktası olarak 32,15TL seviyesi takip edilebilir. Bu seviye altında fiyatlamalarda 32,10TL ve 31,90TL takip ediliyor olacak.

EUR/TRY

03 Haziran 2024



Avrupa'da enflasyon verileri açıklandı. Buna göre mayıs ayında enflasyon yıllık yüzde 2,6 beklenti olan %2,5 rakamının üzerinde gerçekleşti. Böylece mart ve nisan aylarında gerçekleşen %2,4'lük enflasyon rakamlarından yukarı sıçrama görüldü. Yurt içinde gözler bugün açıklanacak tüketici fiyat endeksi ve imalat sanayi PMI verisinde olacak. Bu hafta Avrupa merkez bankası faiz kararı önemli bir gösterge. Teknik olarak ilk direnç noktası olarak 35,05TL seviyesi takip edilebilir. Bu seviye üstünde fiyatlamalarda ise 35,15TL ve 35,20TL bölgeleri diğer direnç seviyeleri olarak ön plana çıkıyor. Geri çekilmelerde ilk destek noktası olarak 34,70TL seviyesi takip edilebilir. Bu seviye altında fiyatlamalarda 34,60TL ve 34,50TL takip ediliyor olacak.

EUR/USD

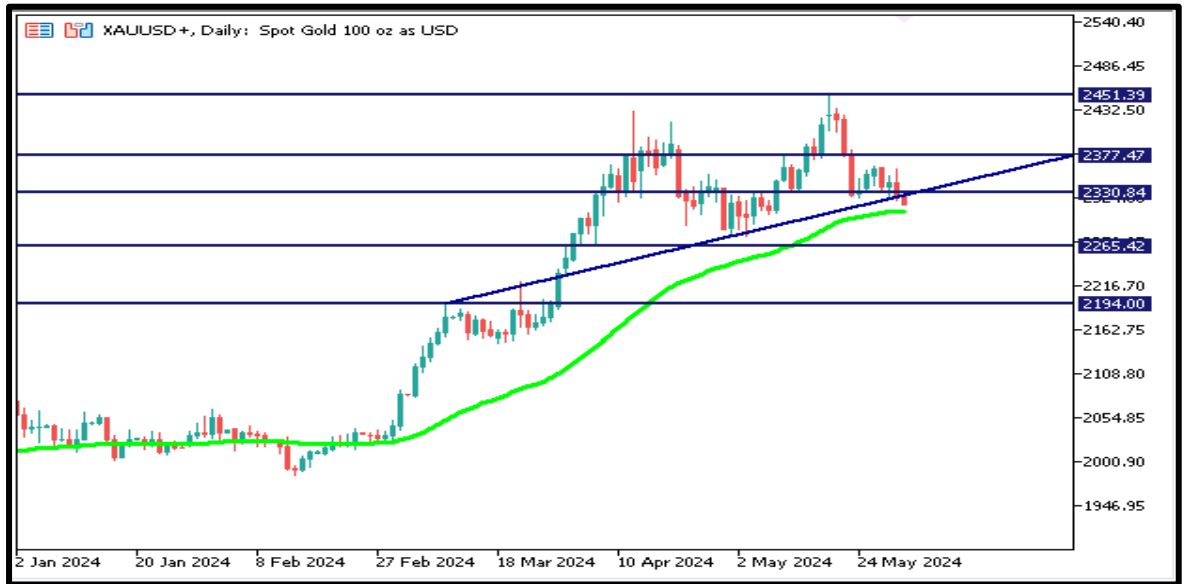
03 Haziran 2024



Avrupa'da Tüketici Fiyat Endeksi (TÜFE), mayıs ayında yıllık bazda yüzde 2,6 olarak belirlendi. Mayıs ayında aylık bazda yüzde 0,2 artış gösterdi. Euro Bölgesi para piyasaları ECB'den bu yıl 55 baz puanının altında faiz indirimini fiyatlıyor. Enflasyon verisinden önce 57 baz puan civarıydı. ABD'de Chicago PMI endeksi 37,9'dan 34,4'e geriledi. Çekirdek PCE fiyat endeksi yıllık%2,8 beklenti paralelinde açıklandı. Teknik olarak geri çekilmelerde 1,0840 noktasını ve bu seviye altında 1,0830 bölgesini yakın destek seviyeleri olarak izlenebilir. Olası yükselişlerin gerçekleşmesi durumunda 1,0850 kısa vadeli gün içi direnç seviyesi. Bu seviyenin yukarı yönlü geçilmesi durumunda 1,0860 ve üzerinde 1,0870 seviyeleri diğer direnç bölgeleri olarak izlenebilir.

ONS ALTIN

03 Haziran 2024



Fed tarafından yakından izlenen PCE fiyat endeksi aylık bazda beklentiler paralelinde açıklandıktan sonra Ons altında yukarı yönlü tepki alımları görüldü. Dolar endeksi veri sonrası geri çekilirken, ABD 10 yıllık tahvil faizi %4,5 seviyesi altına geriledi. Bu hafta açıklanacak ABD tarım dışı istihdam verisi takip edilecek önemli veriler arasında. Teknik olarak ilk destek noktası 2310 dolar takip edilirken bu seviye altında ve 2300 dolar diğer destek bölgeleri olarak karşımıza çıkıyor. Yükselişlerde ise 2320 dolar seviyesi üzerinde kalıcılık gerçekleşmesi durumunda ilk direnç seviyesi 2330 dolar. 2340 dolar psikolojik direnç seviyesi olacaktır, daha yukarıda ise 2350 dolar seviyesi direnç bölgeleri olarak takibimizde olacak.

GBP/USD

03 Haziran 2024



ABD'de çekirdek PCE fiyat endeksi Nisan ayında aylık yüzde 0,2 açıklandı. Önceki veri yüzde 0,3 iken, PCE fiyat endeksi yüzde 0,3 ile sabit kaldı. ABD'nin 10 yıllık tahvil faizi verilerin ardından düşüşle %4.5 altına geriledi. Çaprazda yükseliş eğilimi göstererek tepki alımları gerçekleştirdi. Bugün ABD'de ISM imalat PMI açıklanırken, İngiltere'de veri akışı sakinliğini koruyor. Teknik olarak 1,2725 seviyesi üzerinde yeni yükselişler için kalıcı fiyatlamaların devamı gerekiyor. İlk direnç noktası 1,2730 ve üstünde fiyatlama için 1,2740 ve 1,2750 sırasıyla direnç bölgeleri olarak izlenebilir. Bu seviye altında destek seviyesi olarak 1,2720 psikolojik destek seviyesi ve sonrasında 1,2710 bölgeleri genel olarak izlenebilir.

GRAM ALTIN

03 Haziran 2024



Gram altında fiyatlamaların büyük çoğunluğu Ons altın fiyatlamasına bağlı olarak değişiklik gösterdiğini ve kurda yatay fiyatlamaların devam ettiğini belirtelim. Gram altın fiyat hareketleri yatay seyreden dolar kurundan destek bulamamakta. Bugün yurt içinde tüketici fiyat endeksi ve imalat PMI verisi takip edilecek. Teknik olarak ilk destek noktası 2390TL takip edilirken bu seviye altında ve 2380TL diğer destek bölgeleri izlenebilir. Yükselişlerde ise 2400TL seviyesi üzerinde kalıcılık gerçekleşmesi durumunda ilk direnç seviyesi 2410TL daha yukarıda ise 2420TL seviyesi direnç bölgeleri olarak takibimizde olacak.

Sabah Bülteni

Ahlatcı Yatırım araştırma departmanı tarafından hazırlanmıştır.

Bizi seçtiğiniz için teşekkürler.

Hazırlayan; **Tonguç ERBAŞ** Genel Müdür Yardımcısı
Metin BEYCAN Araştırma Müdürü
Nedife KESEN Araştırma Uzman Yardımcısı
Mehmet ÖZDEMİR Araştırma Uzman Yardımcısı

2024 1. Çeyrek Müşteri K/Z

Dağılımı:

%31 Karda / %69 Zararda

Mersis No: 0010056453000026

GENEL MÜDÜRLÜK

İstanbul Genel Müdürlük Merkez Ofis

Maslak Mahallesi, Taşyoncası Sokak T4a Blok
Kat: -1 NO: 256 Maslak 34485 Sarıyer / İVVSTANBUL

ŞUBELERİMİZ

İstanbul Sarıyer Şube

Sarıyer Mahallesi Meserburnu Caddesi No: 25 Sarıyer / İSTANBUL
Çorum Şube
Gülábibey Mahallesi, Eğridere Sokak No:17 Merkez / ÇORUM

İRTİBAT BÜROLARIMIZ

Ankara irtibat Bürosu

Söğütözü Caddesi No:2 Koç Kuleleri B Blok No:16 Söğütözü Çankaya / ANKARA

Denizli İrtibat Bürosu

Gazi Mustafa Kemal Bulvarı Bina No: 53 Kat:4 Bağımsız Bölüm
Pamukkale / DENİZLİ

Isparta İrtibat Bürosu

Çelebiler Mahallesi, Cadde 112, No:7, İç Kapı No: 11, 32000 Merkez / İSPARTA

İstanbul Göktürk İrtibat Bürosu

Göktürk Merkez Mah. İstanbul Cad. Telekom Sk. No:2 İç Kapı No: 36
34077 Eyüpsultan / İSTANBUL

İzmir İrtibat Bürosu

Mansuroğlu Mah. 1593/1 Sok. Lider Centrio C Blok No:6 K2:D17
Bayraklı/İZMİR

Konya İrtibat Bürosu

Musella Bağları Mah. Kule Cad. Kule Plaza İş Merkezi K:13 N:2/18
Selçuklu / KONYA

Sermaye Piyasası Kurulunun "Yatırım Hizmetleri ve Faaliyetleri İle Yan Hizmetlere İlişkin Esaslar" Hakkında Tebliği Uyarınca Yayınlanması Zorunlu Olan

Burada yer alan yatırım, bilgi, yorum ve tavsiyeler yatırım danışmanlığı kapsamında değildir. Yatırım danışmanlığı hizmeti, yetkili kuruluşlar tarafından kişilerin risk ve getiri tercihleri dikkate alınarak kişiye özel sunulmaktadır. Burada yer alan yorum ve tavsiyeler ise genel niteliktedir. Bu tavsiyeler mali durumunuz ile risk ve getiri tercihlerinize uygun olmayabilir. Bu nedenle, sadece burada yer alan bilgilere dayanılarak yatırım kararı verilmesi beklentilerinize uygun sonuçlar doğurmayabilir.

ahlatci_yatirim ahlatciyatirim

AHLATCI YATIRIM ARAŞTIRMA

ahlatciyatirim.com.tr

444 0 968
bilgi@ahlatciyatirim.com.tr

AHLATCI
YATIRIM